



# Políticas Públicas en Educación

José Joaquín Brunner

5a sesión

19 octubre 2007

[www.brunner.cl](http://www.brunner.cl)

# Diseño del módulo

- Objetivo: desarrollar una visión de políticas públicas para la educación. Referentes:
  - Sistemas nacionales de educación, Chile
  - Debates contemporáneos de política pública
  - Literatura y fuentes de información
- Sesiones:
  - Calidad como foco de política pública
  - Factores que inciden en la calidad educativa
  - Modelo de formulación, diseño e implementación de políticas
  - Políticas de mejoramiento en Chile
  - **Debates contemporáneos**

**Debate actual: instituciones**

# Modelos de provisión educacional

		FINANCIAMIENTO DE LA PROVISIÓN	
		PÚBLICO	PRIVADO
GESTIÓN DE ESTABLECIMIENTOS	PÚBLICA	MODELO 1	MODELO 2
	PRIVADA	MODELO 3	MODELO 4

# Chile: Modos de provisión

		FINANCIAMIENTO	
		PÚBLICO	PRIVADO
G E S T I Ó N	PUBLICA	PROVISIÓN MUNICIPAL	FINANCIAMIENTO COMPARTIDO LICEOS
	PRIVADA	PROVISIÓN PARTICULAR SUBVENCIONADA	PROVISIÓN PARTICULAR PAGADA

# Presencia de modelos

**Presencia de los modelos básicos en los países del área OECD y del grupo WEI (N° países)**

	MODELO 1		MODELO 2		MODELO 3		MODELO 4	
	Presencia		Presencia		Presencia		Presencia	
	DOM	COM	DOM	COM	DOM	COM	DOM	COM
<b>Países OECD</b>								
Total: 29								
Nivel Primario	27	29	0	s/i	2	16	0	17
Nivel Secundario Bajo	27	29	0	s/i	2	18	0	16
Nivel Secundario alto	25	29	0	s/i	4	20	0	18
<b>Países WEI</b>								
Total: 16								
Nivel Primario	15	16	0	s/i	1	5	0	14
Nivel Secundario Bajo	15	16	0	s/i	1	6	0	14
Nivel Secundario alto	14	16	0	s/i	1	5	1	13

Fuente: Elaboración propia sobre la base de OECD, Education Trends in Perspective 2005  
s/i = sin información

Fuente: UAI, La Oferta Educativa en Chile, 2006

# Tipos de organización

**Distribución de países OECD y WEI según forma de organizar la provisión educacional**

Países con modelo público predominante		Países con modelo privado predominante		Países con régimen mixto de provisión	
OECD	WEI	OECD	WEI	OECD	WEI
Alemania Austria Corea Dinamarca Eslovaquia EE.UU. Finlandia Francia Grecia Hungría Islandia Irlanda Italia Japón Luxemburgo México N Zelandia Noruega Polonia Portugal R Checa Suecia Turquía	Argentina Brasil Egipto (1) Filipinas Jamaica Malasia Paraguay Perú Rusia Tailandia Túnez Uruguay	Bélgica Holanda	Zimbabwe	Australia España Japón Reino Unido	Chile India Indonesia Jordania

Fuente: Sobre la base de OECD, *Education Trends in Perspective*, 2005

Fuente: UAI, *La Oferta Educativa en Chile*, 2006

# Chile: presencia privada

Educación Primaria (Básica): Establecimientos y Matrícula según tipo de proveedores

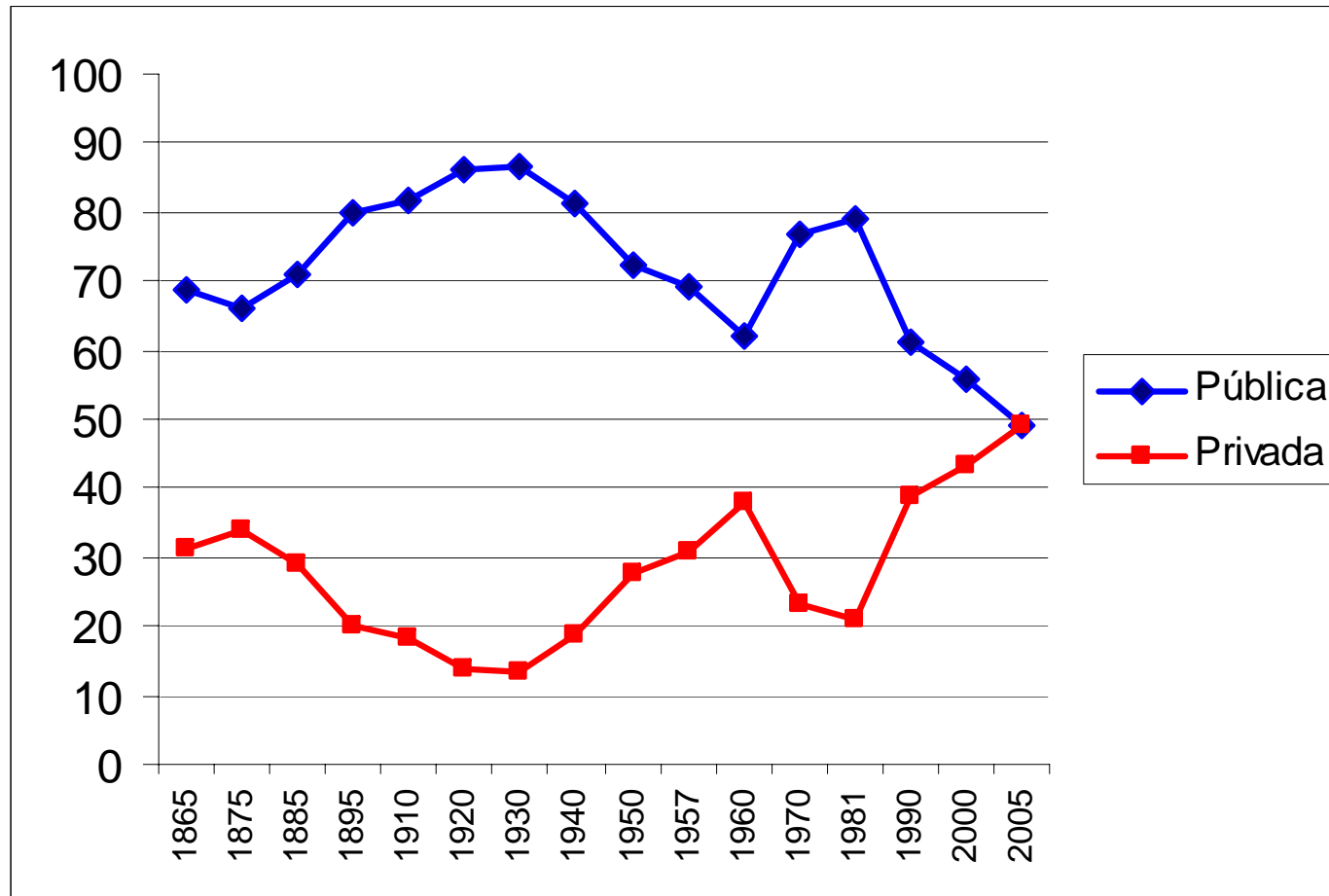
Año	Colegios públicos	Colegios privados	Matrícula total	Matrícula pública	%	Matrícula privada	%
1813		7	664				
1831	8	74	3.432				
1841	52	78					
1853	280	291	23.136				
1865			97.137	68.894	71%	28.242	29%
1876		576					
		(391) Privados pagados					
		(119) Privados subvencionados					
		(66) Otros					
1887			113.000				
1890	1.201	547					
1891			143.061	114.565	80%	28.495	20%
1912		(500) Privados subvencionados					
1915	2.920			308.113			
1920			401.262	346.386	86%	54.875	14%
1930	3.309	747	536.665	461.401	87%	71.264	13%
1940			524.125	486.969	80%	103.329	20%
1950			776.753	560.944	72%	215.809	28%
1957			1.065.910	743.021	69%	322.889	31%
1960			1.162.788	720.929	62%	441.859	38%
1970			2.039.185	1.574.934	77%	464.251	23%
1973			2.304.283	1.842.610	80%	471.673	20%
1981			2.139.319	1.714.614	79%	424.705	21%
1990*			1.991.171	1.218.341	61%	771.570	39%
2005*	2.907	1.210	2.227.777	1.144.377	49%	1.083.205	49%

Fuente: Sobre la base de Aedo-Richardson, 2005; Hamuy, 1960; PIIE, 1984; y Estadísticas MINEDUC, 2006

\* No considera Corporaciones del Decreto Ley N° 3.166

# Evolución de la presencia privada

Evolución de la matrícula por tipo de colegios, 1865-2005



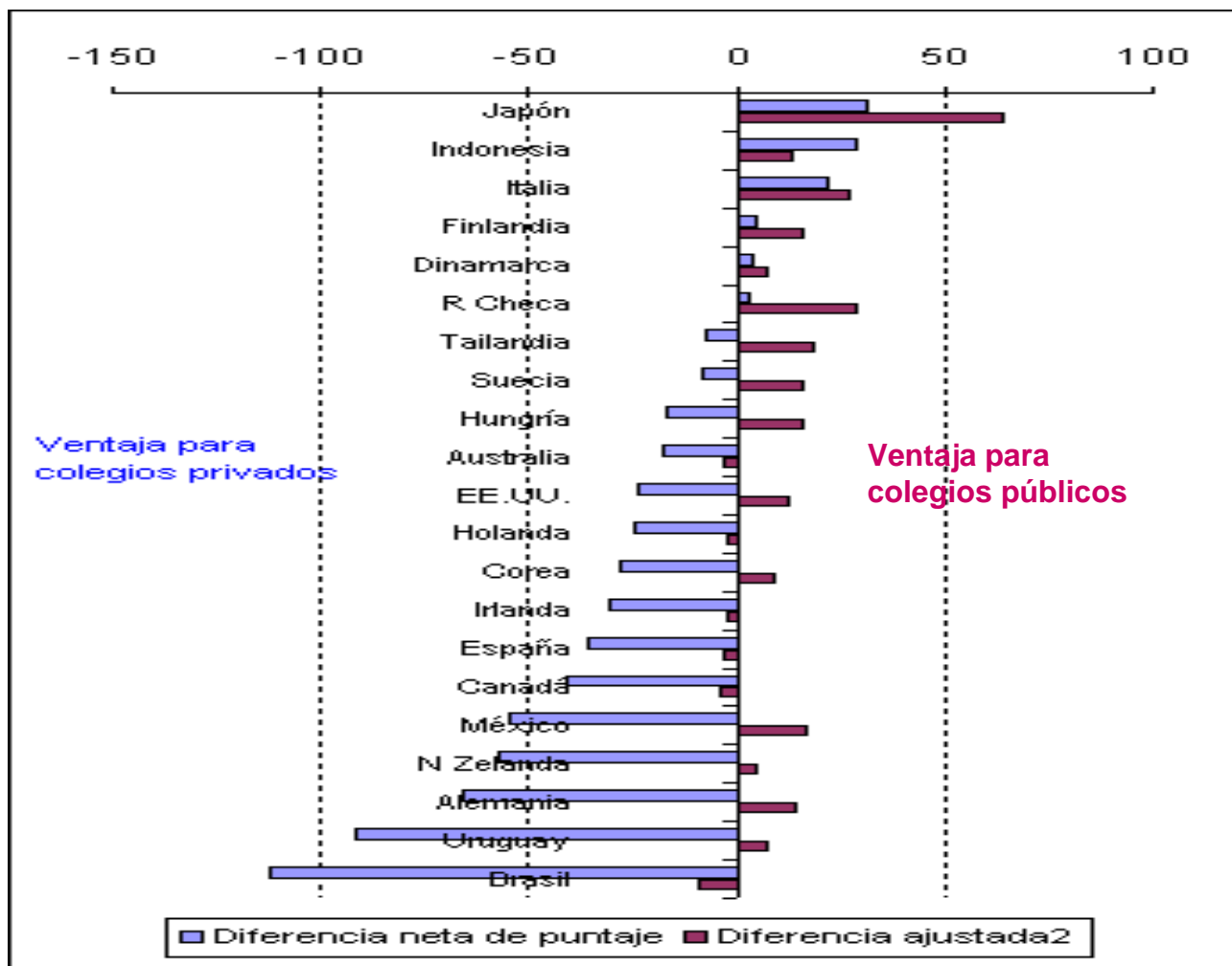
# Tipología sostenedores

	Colegios		Matrícula Básica		Matrícula Media		Matrícula total	
	Total	%	Total	%	Total	%	Total	%
Municipal	5,771	60	1,143,593	51	462,843	45	1,606,436	49
Privados								
CFL no-red	1,875	19	450,088	20	176,084	17	626,172	19
CFL red	410	4	134,966	6	80,429	8	215,395	7
Católico	665	7	264,544	12	129,725	13	394,269	12
Evangélico	100	1	33,291	1	12,083	1	45,374	1
No confesional	193	2	32,945	1	81,890	8	114,835	4
Sin clasificar <sup>1</sup>	124	1	20,386	1	8,255	1	28,641	1
Part. Pagado	506	5	147,964	7	78,057	8	226,021	7
<b>Total</b>	<b>9,644</b>	<b>100</b>	<b>2,227,777</b>	<b>100</b>	<b>1,029,366</b>	<b>100</b>	<b>3,257,143</b>	<b>100</b>

Fuente: UAI, La Oferta Educativa en Chile, 2006

# Provisión público / privada: resultados

Desempeño comparado de escuelas públicas y privadas, alumnos 15 años, escala de matemática, puntuación media PISA 2003



Incluye escuelas privadas subvencionadas y pagadas.

Diferencia de puntaje después de controlar por las condiciones socio-económicas y culturales de los alumnos y las escuelas. Fuente: Sobre la base de OECD, Education at a Glance, 2005 (Tabla D5.4)

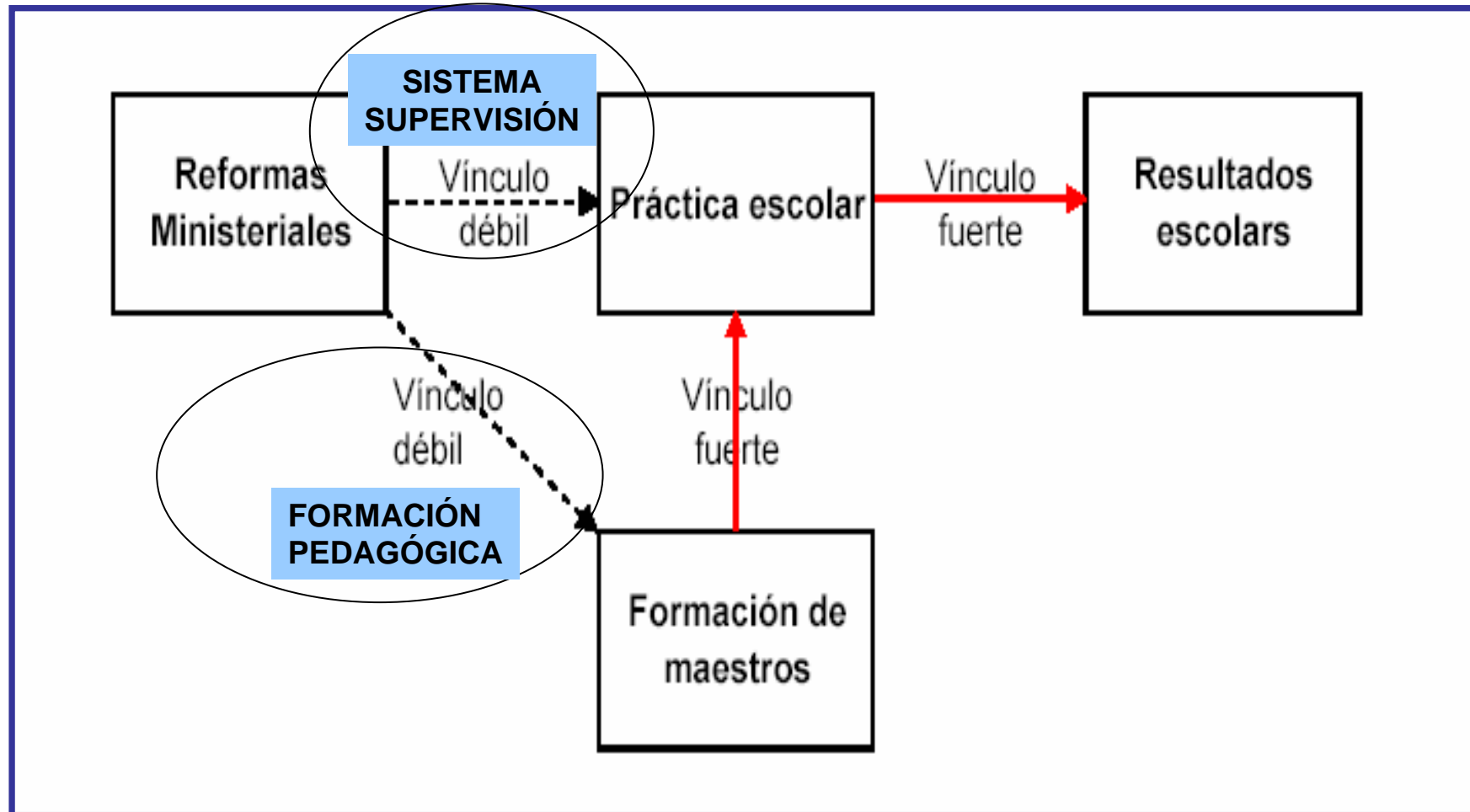
# Cuestiones planteadas x modelos

**Cuestiones fundamentales –típicas y transversales-- que plantean los diferentes modelos de organización de la provisión educacional**

<b>Modelo</b>	<b>Cuestiones típicas</b>	<b>Cuestiones transversales</b>
<b>1</b>	<ul style="list-style-type: none"> <li>* Modalidades más o menos centralizadas de adoptar las decisiones relevantes para los establecimientos</li> <li>* Modalidades del financiamiento público de los proveedores públicos</li> </ul>	<ul style="list-style-type: none"> <li>* Régimen general de organización de la provisión de educación obligatoria</li> <li>-- Bases constitucionales</li> <li>-- Estructura general</li> <li>* Régimen curricular</li> <li>* Régimen laboral docente</li> <li>* Régimen de aseguramiento de la calidad</li> <li>* Políticas de equidad y calidad</li> </ul>
<b>2</b>	<ul style="list-style-type: none"> <li>* Admisibilidad y regulación del financiamiento privado en establecimientos públicos</li> </ul>	
<b>3</b>	<ul style="list-style-type: none"> <li>* Estatuto básico de proveedores privados con financiamiento público</li> <li>* Régimen de regulaciones aplicables</li> <li>* Modalidades del financiamiento público de los proveedores privados</li> </ul>	
<b>4</b>	<ul style="list-style-type: none"> <li>* Estatuto básico de proveedores privados con financiamiento privado</li> </ul>	

Fuente: UAI, La Oferta Educacional en Chile, 2006

# ¿Marco institucional débil?



# Institucionalidad fuerte

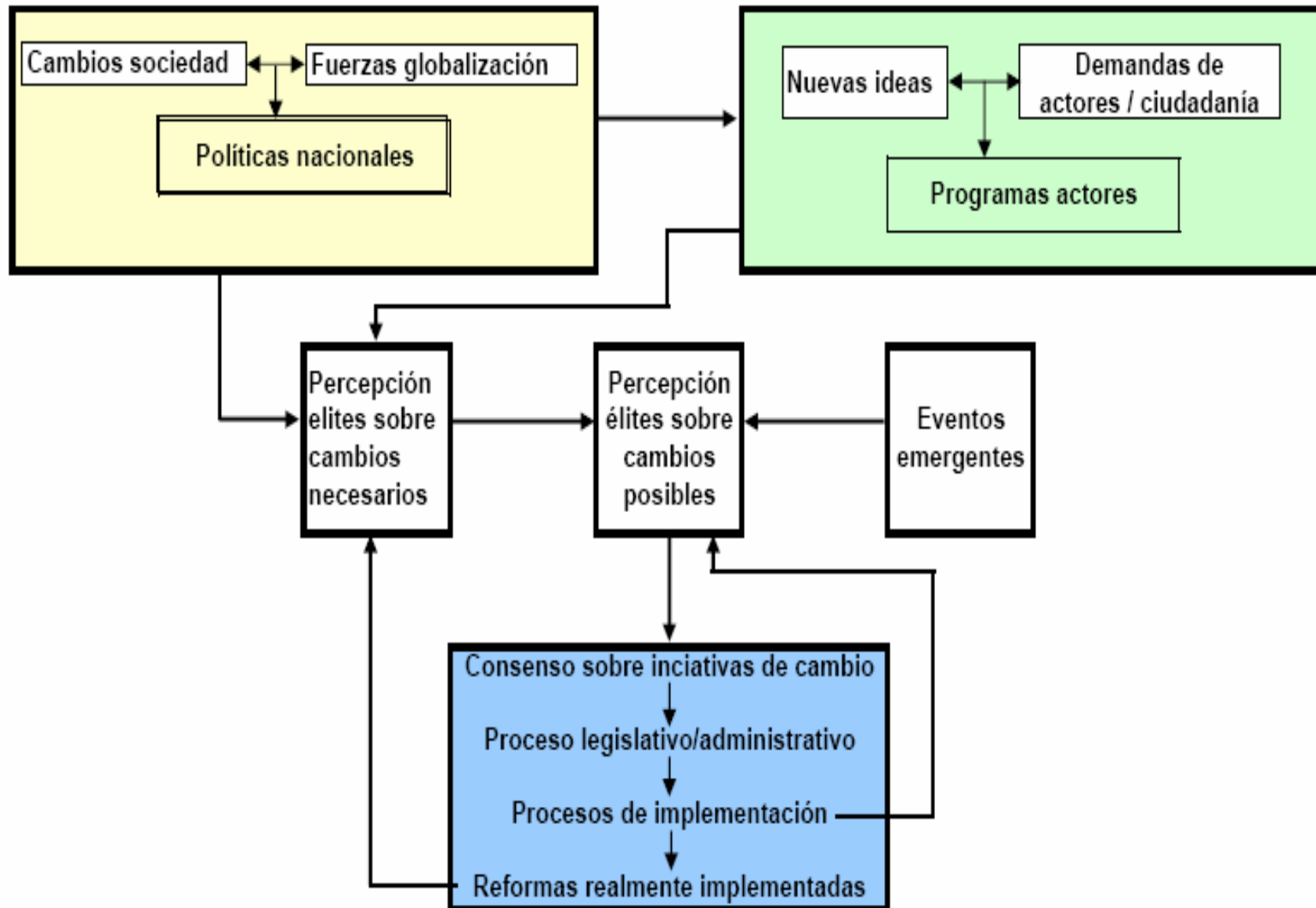
Qué debiera asegurar la institucionalidad



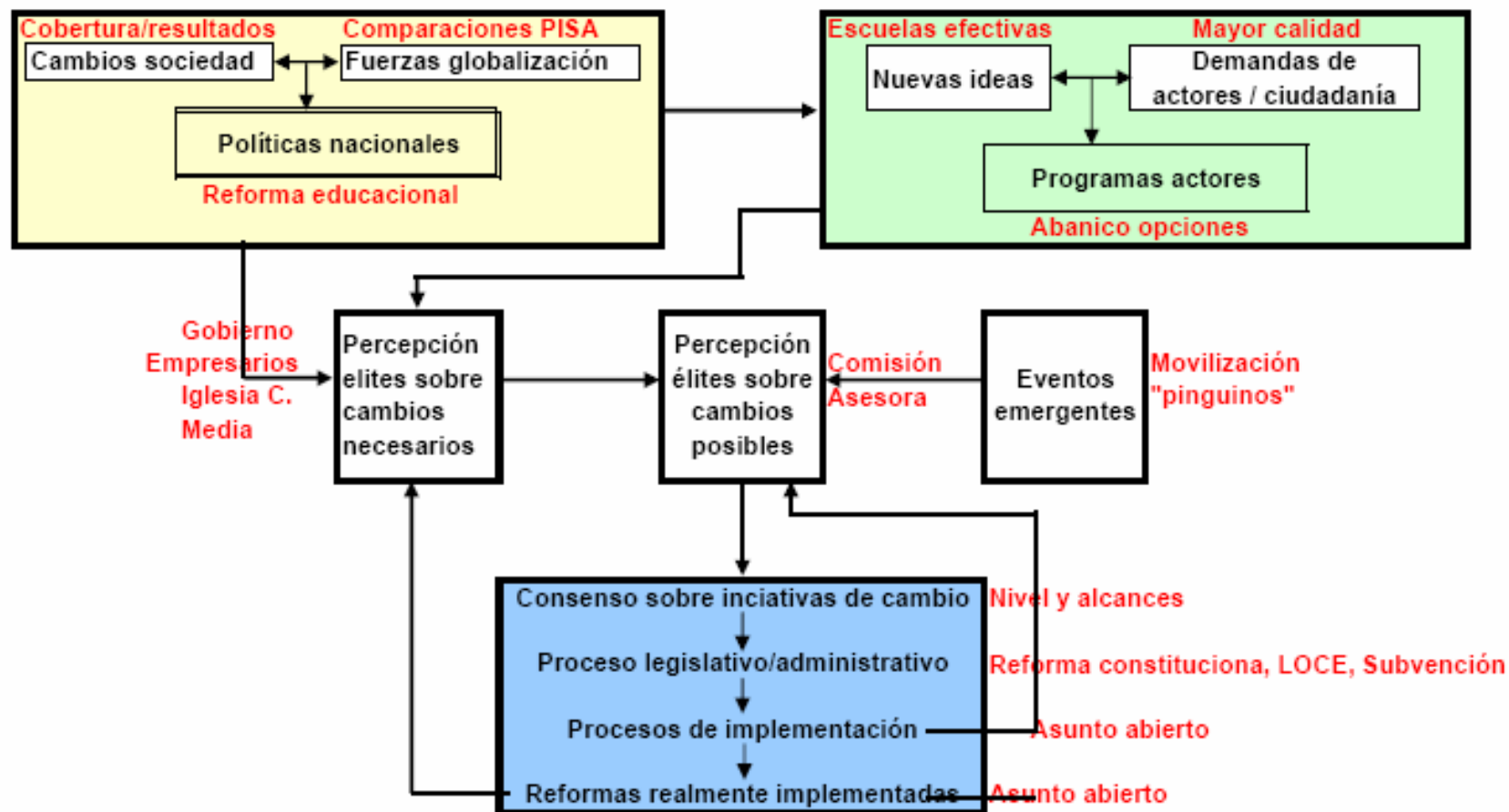
Fuente: Sobre la base de D. Hopkins, Every school a great school. Meeting the challenge of large scale, long term educational reform; London: Specialist Schools and Academies Trust, 2006

# Debate: Políticas

# Matriz formación políticas



# Una ilustración: "calidad"

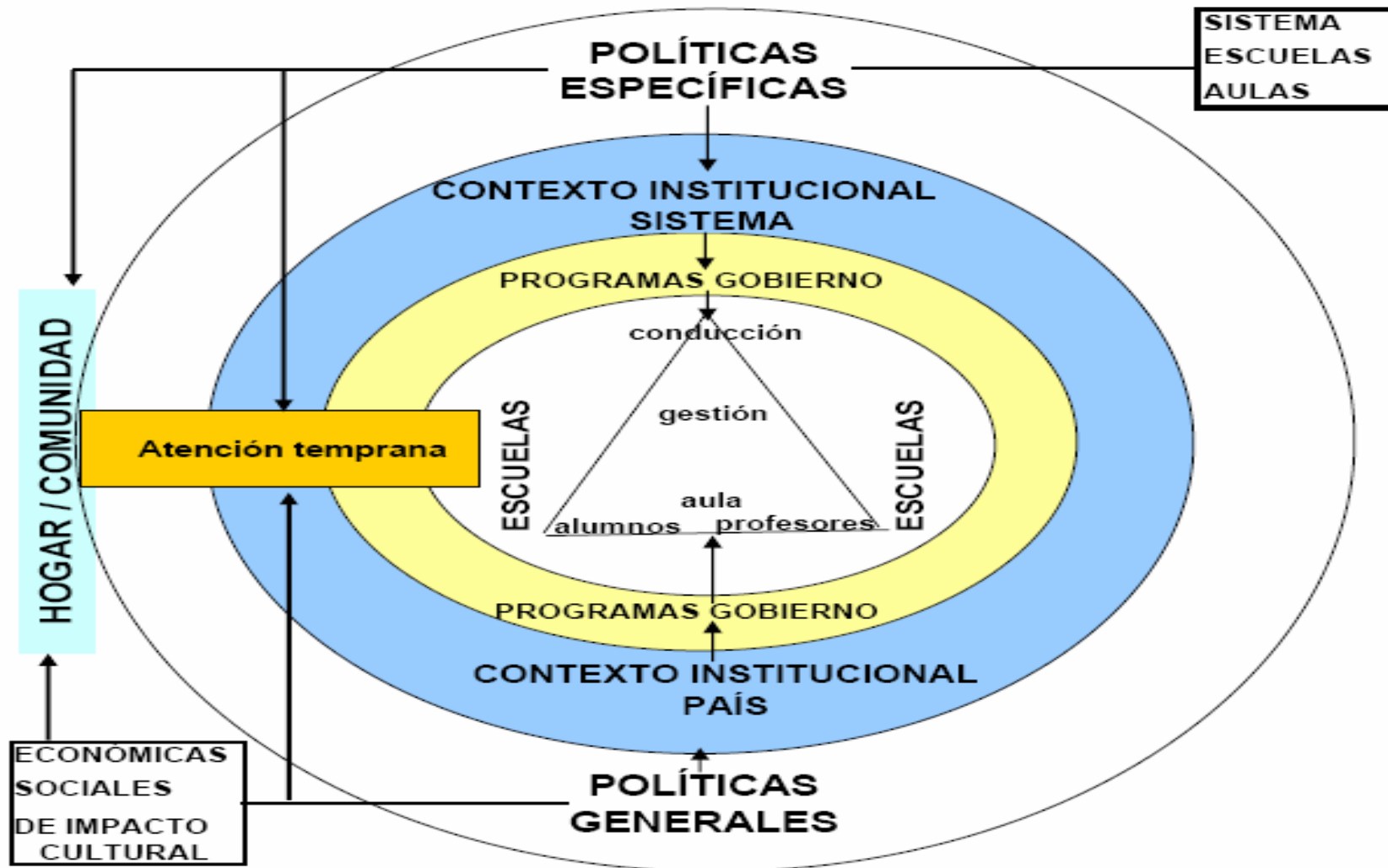


## LA TEORÍA DE LAS IMPLEMENTACIÓN DE POLÍTICAS: MUDDLING THROUGH

Autor: Charles E. Lindblom, "The Science of Muddling Thorough", Public Administration Review, Vol. 19, No.2 (Spring, 1959), pp. 79-88  
 Síntesis en: <http://www.d.umn.edu/~schilton/3221/LectureNotes/3221.RationalityVsMuddlingThrough.2003.Spring.html>  
 Balance en: <http://www.spsr.ch/Archive/Vol6/Issue3/Articles/t02.pdf#search=%22MUDDLING%20THROUGH%20lindblom%22>

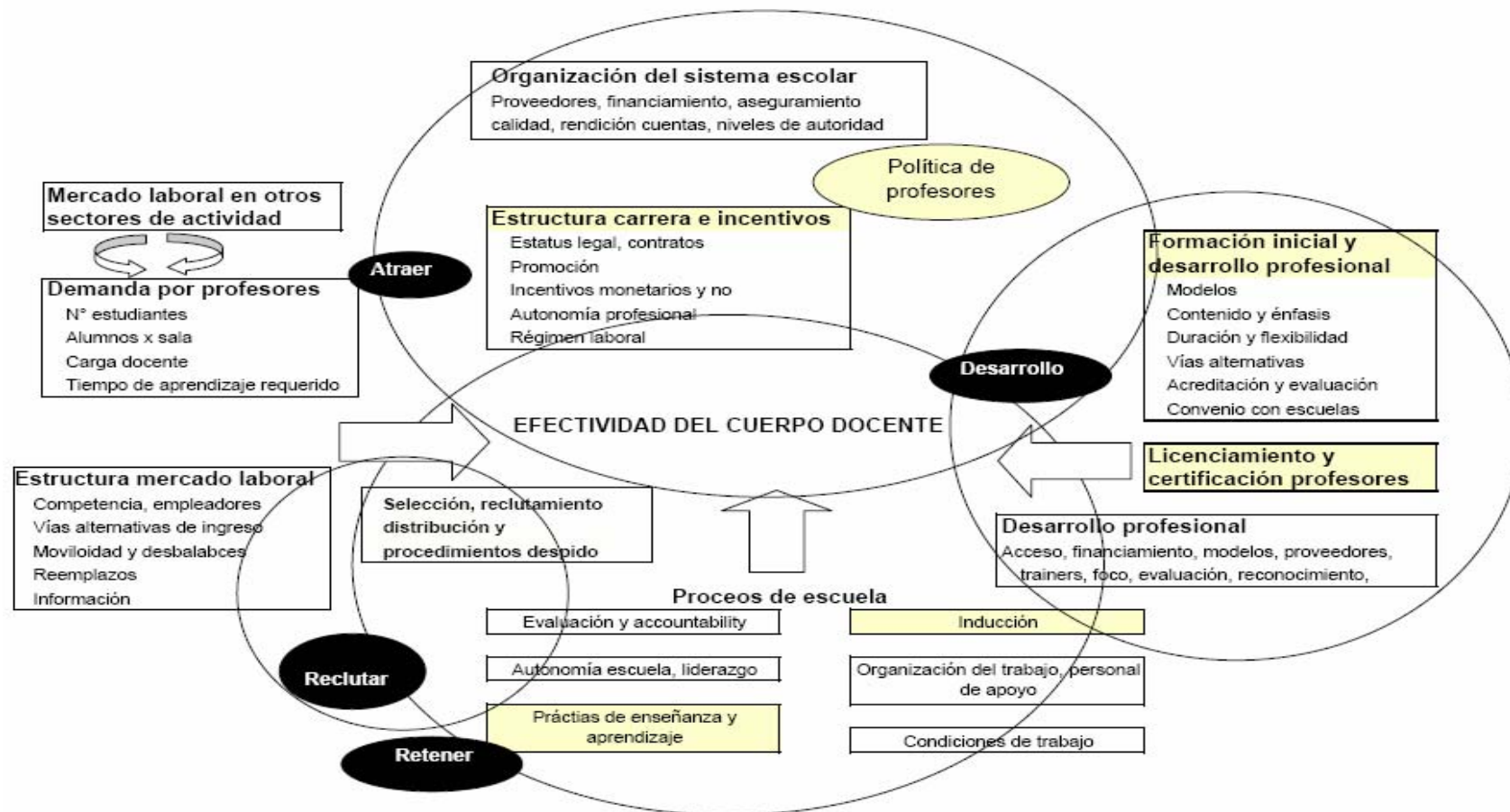
Lindblom describes an irrational and complex model of policy-making, going beyond the actions of individuals and groups. He suggests that policy-making is when "somehow a complex set of forces together produces effects called 'policies' "

# Mediaciones y complejidad políticas



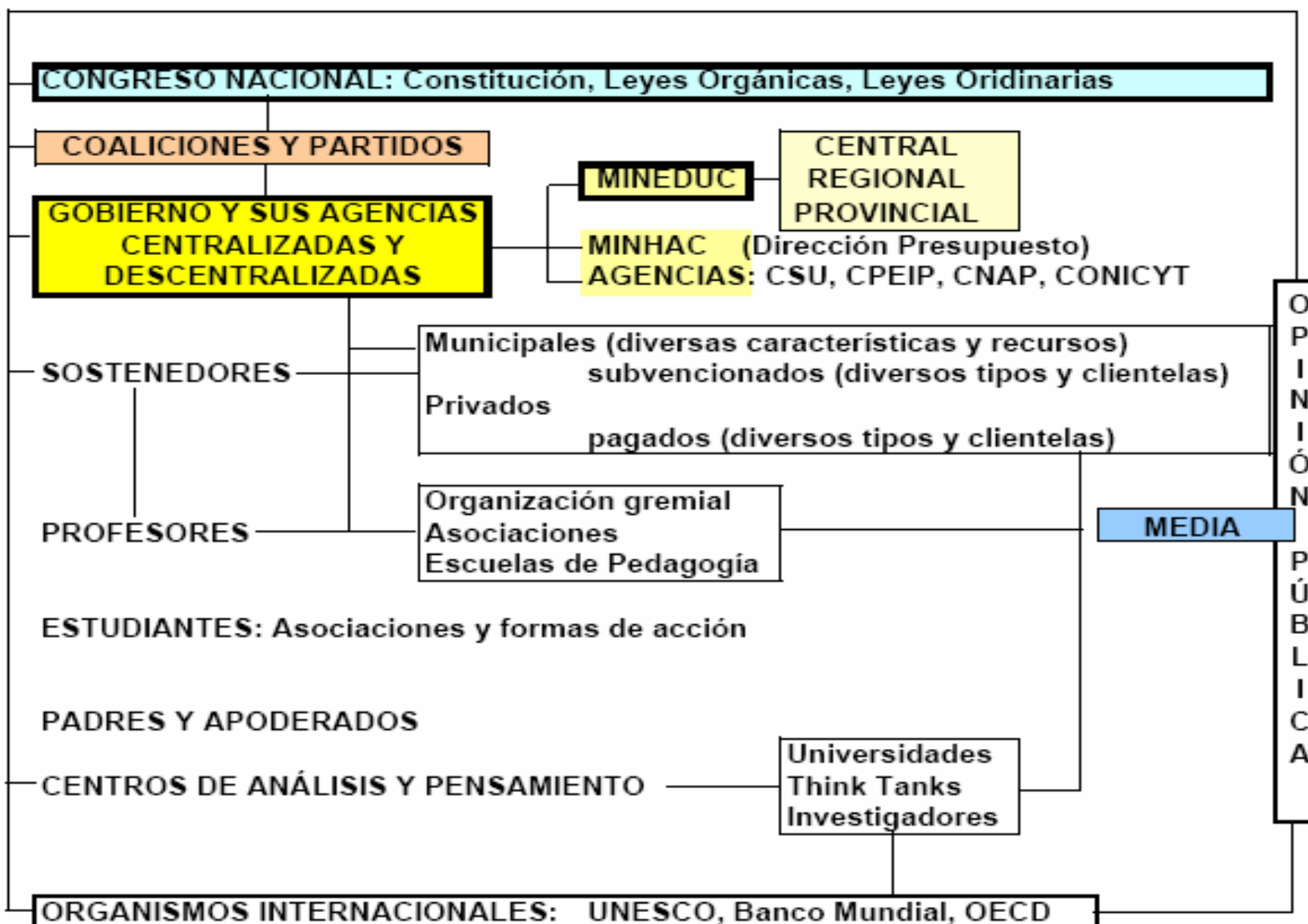
# Zoom: profesión docente

Un esquema conceptual para esta actividad



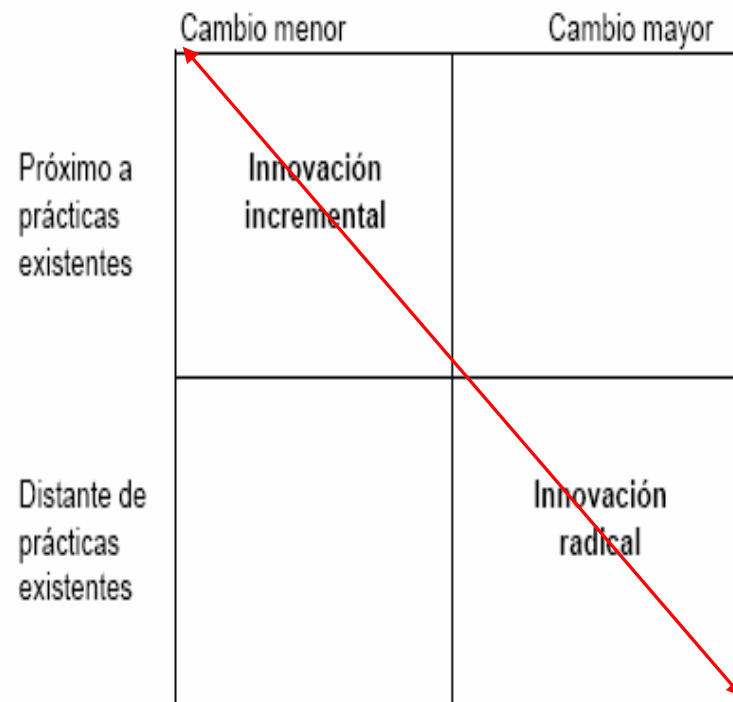
Fuente: OECD, *Teachers Matter*, OECD 2005

# Actores en escena



# Destino final de las políticas

- Innovación = aprender a hacer de manera diferente las cosas en la escuela y el aula para hacerlas mejor
- Básicamente: cambio de prácticas de enseñanza / aprendizaje y gestión escuela x adquisición nuevos conocimientos por parte escuela y profesores
- Por tanto: innovaciones profesionales, de proceso, de gestión y organización



Fuente: Basado en David Hargreaves, *Working Laterally: how innovation networks make an education epidemics*, 2003

# Hacia innovación

- Arranca de necesidad del cambio “micro” a nivel prácticas de aula
- Innovación = aprender a hacer de manera diferente las cosas en la escuela y el aula para hacerlas mejor
- Básicamente: cambio de prácticas de enseñanza / aprendizaje x adquisición nuevos conocimientos por parte escuela y profesores
- Por tanto: innovaciones profesionales, de proceso, de gestión y organización

# Innovación: diferentes ámbitos

- **Nivel de aula**

- Estructuración y planificación de clases
- Personalización
- Uso evaluaciones
- Asignación y retroalimentación tareas
- Aprovechamiento del tiempo
- Empleo TIC en aula

- **Nivel escuela**

- Adopción procesos planificación y fijación metas
- Uso resultados SIMCE
- Definición perfiles docentes
- Manejo disciplina
- Evaluación profesores dentro escuela
- Empleo de incentivos
- Relación con familias
- Vínculos con comunidad

# ¿Cómo se combinan tres caminos?

- Innovación supone **institucionalidad** que:
  - Estimule a escuelas a innovar (estándares, exámenes externos, información, emulación)
  - Permita a escuelas innovar (autonomía gestión, flexibilidad)
- Innovación supone **programas** que:
  - Creen **capacidades** para innovar (profesores, directivos-líderes)
  - Faciliten innovación (apoyo, recursos)
- Innovación supone **redes** que:
  - Promuevan encuentro, intercambio información, aprendizaje, apoyo emocional entre innovadores
  - Desarrollar lazos con agentes externos como universidades, centros investigación, empresas, fundaciones, corporaciones
  - Difusión actúe horizontalmente y aproveche nuevas TIC

# ¿Ejemplos de redes innovativas?

Enumeración basada en conocimiento personal

- Redes de fundaciones y corporaciones
- Redes comunitarias y empresariales
- Red Maestros de Maestros
- Red Enlaces y Red LA de Portales Educativos
- Red certificación gestión escolar
- iNet-Chile
- Association of British Schools in Chile
- Redes regionales de Chile Califica
- Red Eco-Schools International

# En suma: para llegar al aula

