

Problemas, realidades y desafíos
de la Educación en Chile.

Modernización de la sociedad chilena durante el siglo XX

José Joaquín Brunner

www.brunner.cl

12 febrero, 2008

Sesión 3



Objetivo de la sesión

- La evolución de 'larga duración' de las sociedades proporciona el marco para la evolución de sus sistemas educativos:
 - ✓ ¿Cuál ha sido el desarrollo de la sociedad chilena durante el siglo XX?
 - ✓ Fenómenos demográficos, urbanización, alfabetización, ingresos, transporte, comunicaciones: modernización
- ¿Qué característica adoptan los procesos de modernización?
 - ✓ Lo que dice la literatura
 - ✓ El surgimiento de un patrón moderno en Chile

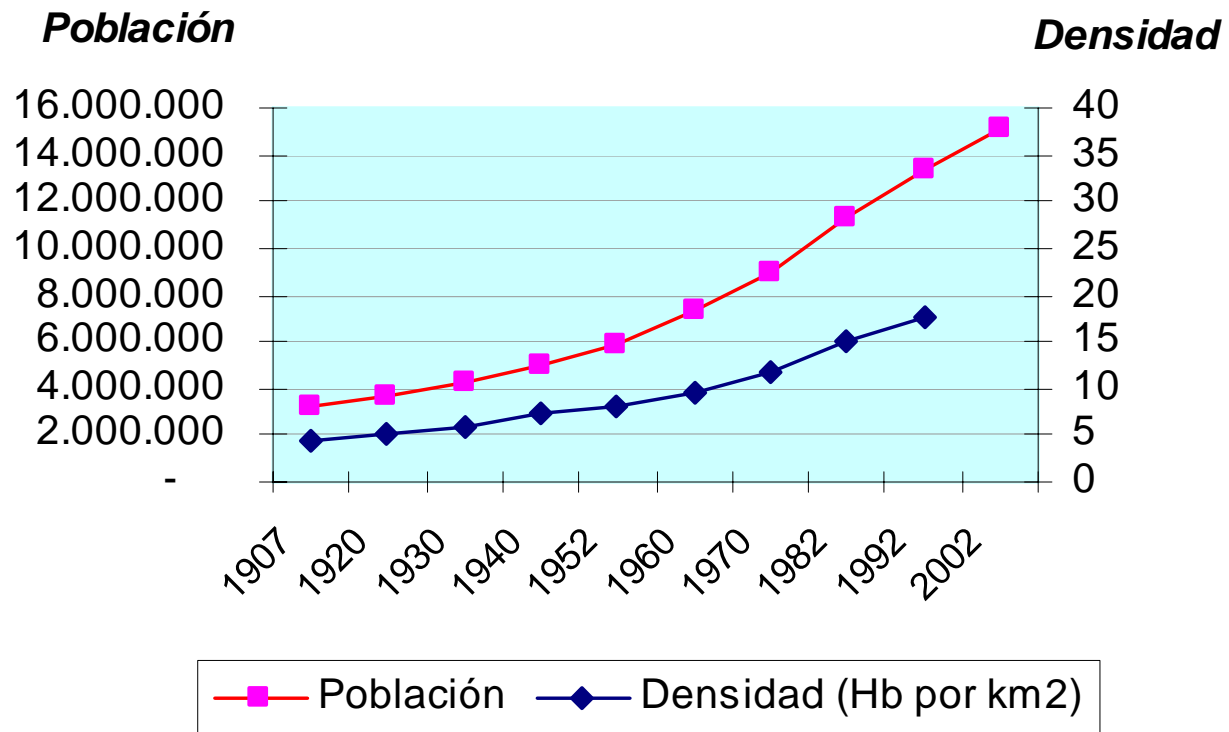
Modernización larga: siglo XX



Demografía
Urbanización
Alfabetización
Escolarización
Ingresos
Bienes públicos
Energía y transporte
Comunicación
Política
Ideologías

Población

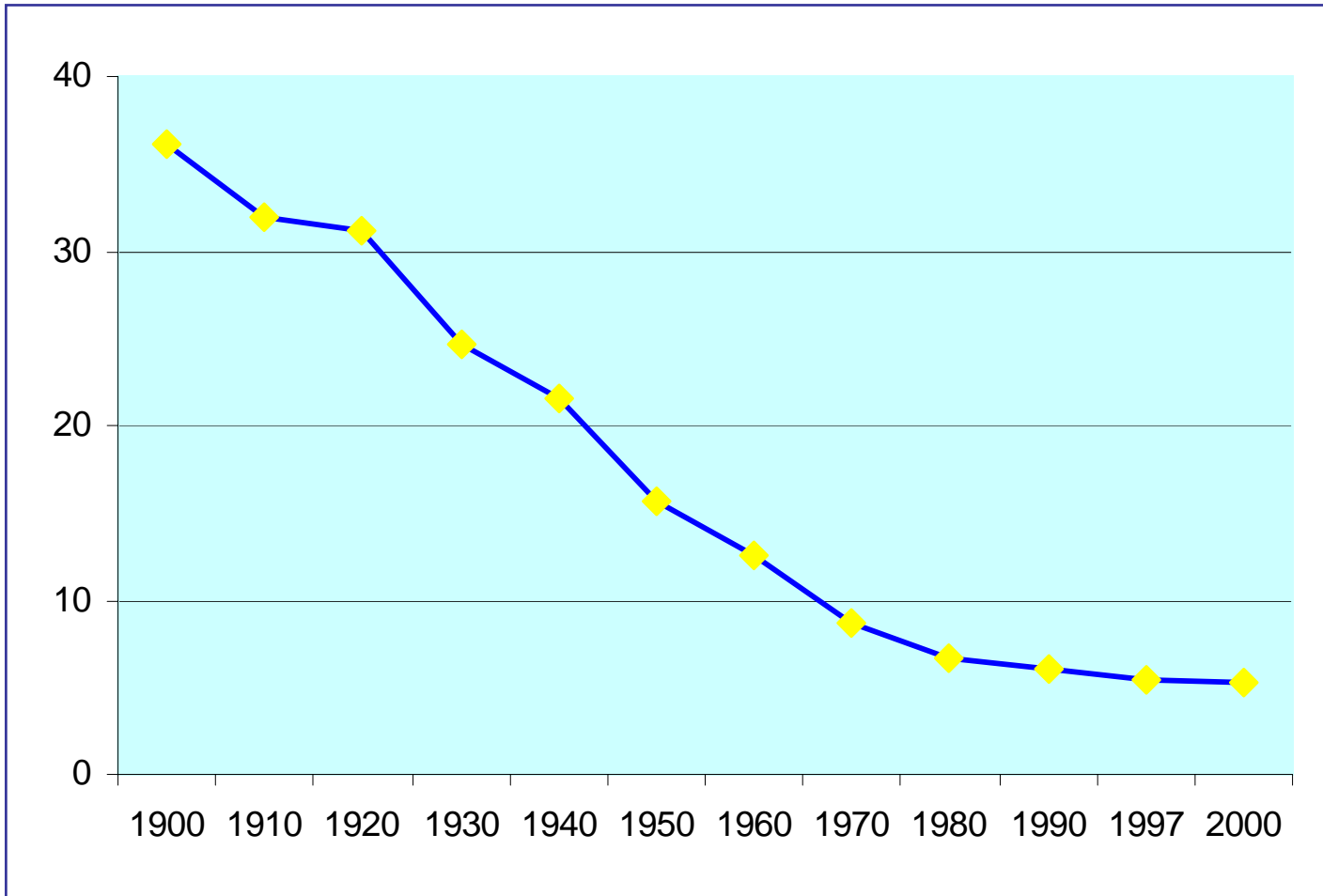
**Población Total y Densidad de habitantes
(Censos 1907-2002)**



Fuente: INE. Censos años respectivos

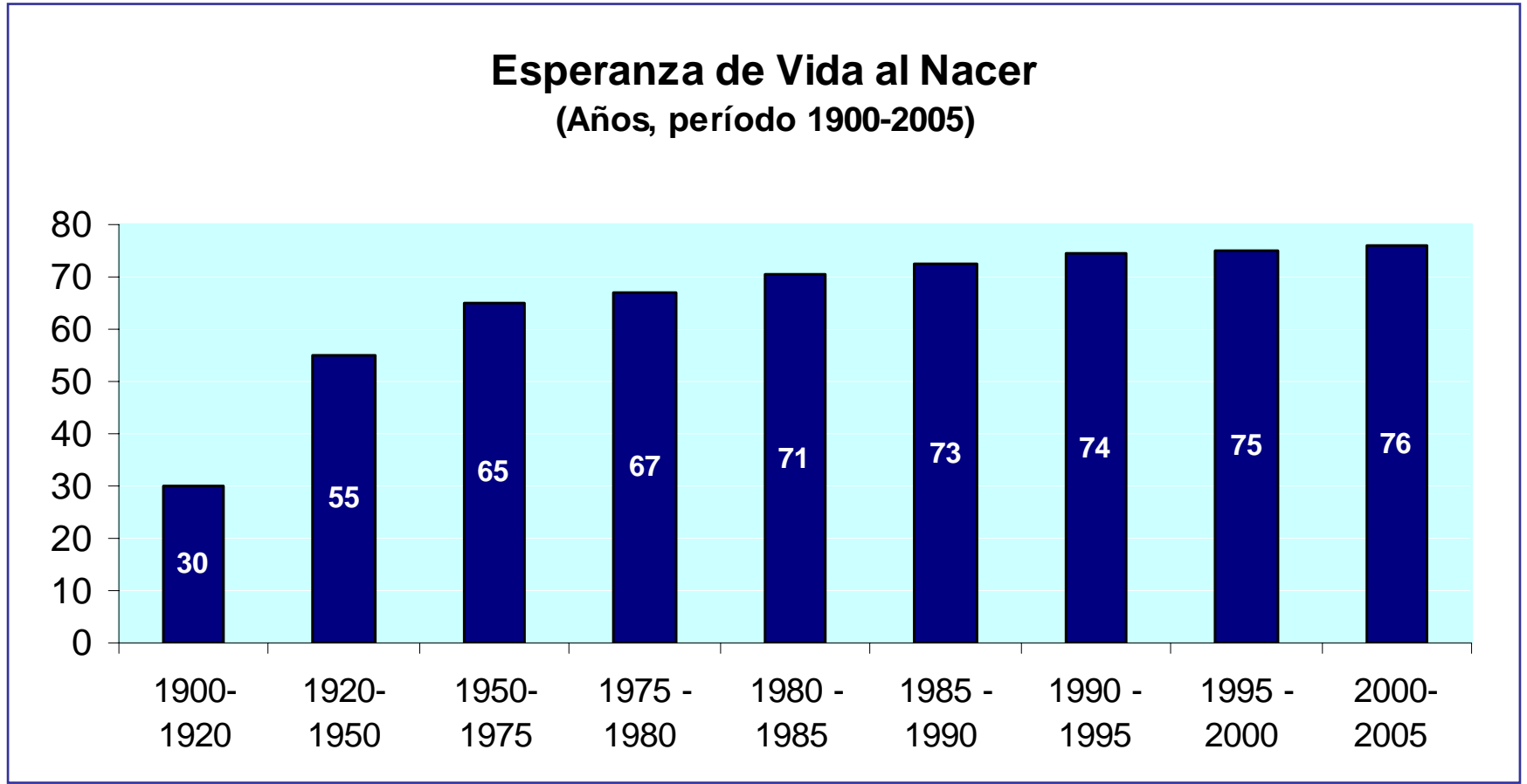
Mortalidad retrocede

Tasa bruta de mortalidad por mil habitantes



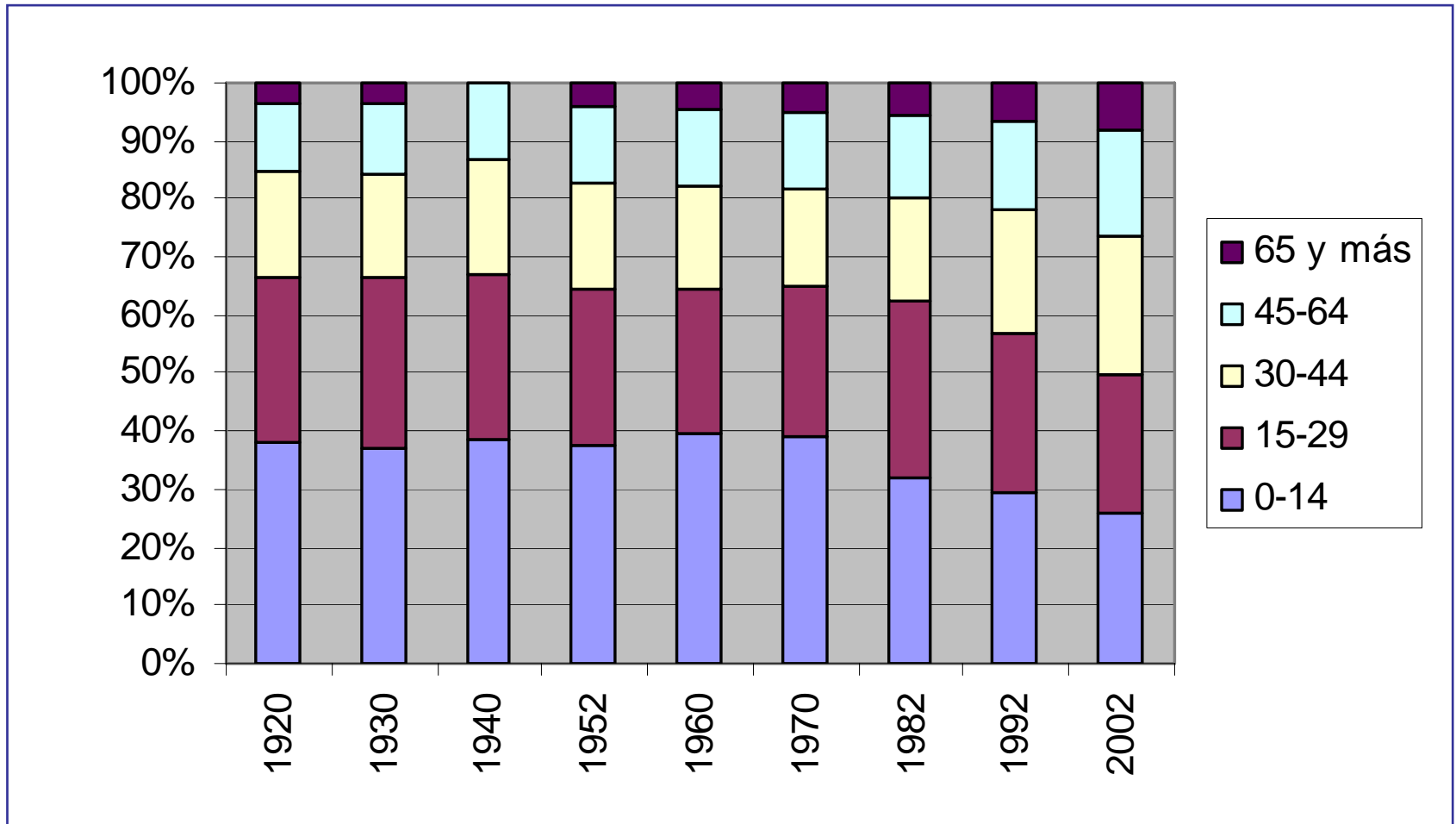
Fuente: INE. Estadísticas de Chile en el Siglo XX; Anuario de Demografía 2000

Vida se alarga



Fuente: INE, Estadísticas de Chile en el Siglo XX

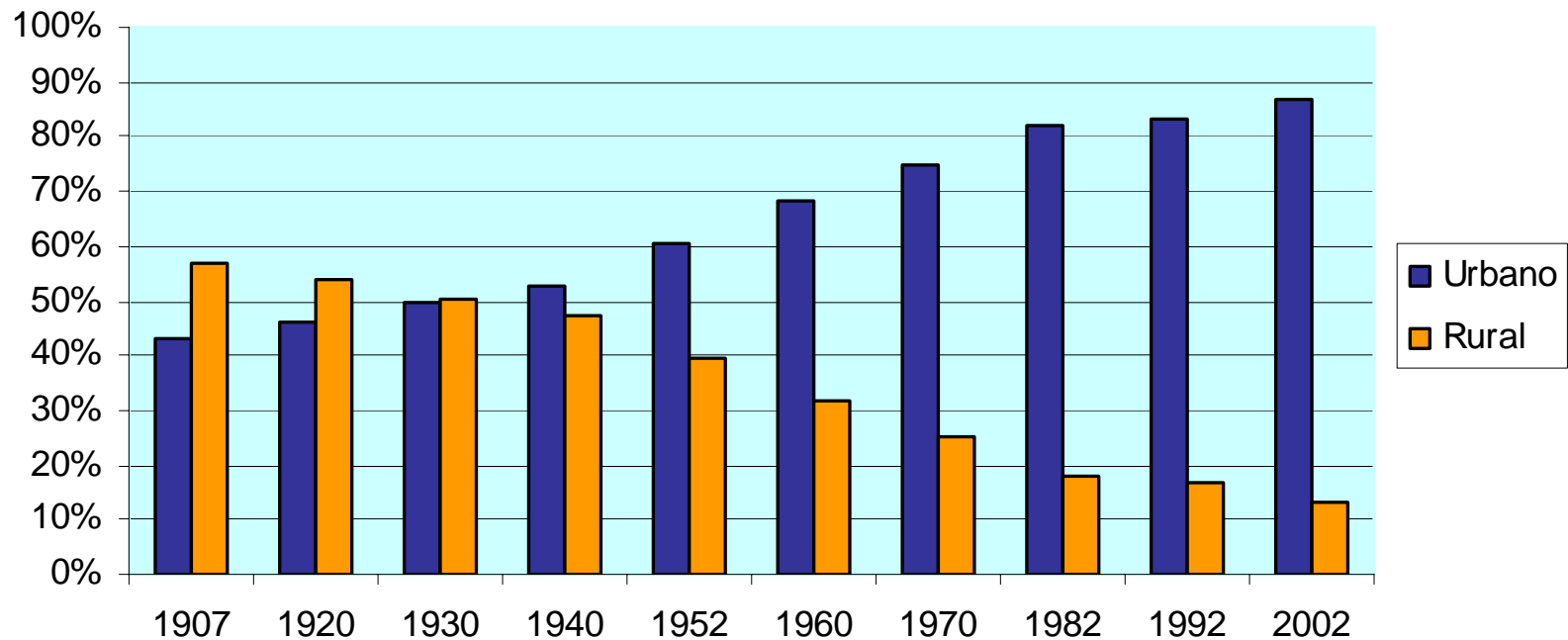
Envejecimiento progresivo población



Fuente: INE. Estadísticas de Chile en el Siglo XX; Anuario de Demografía 2000

Del campo a la ciudad

**Evolución de la población urbana y rural
(Censos 1907-2002)**



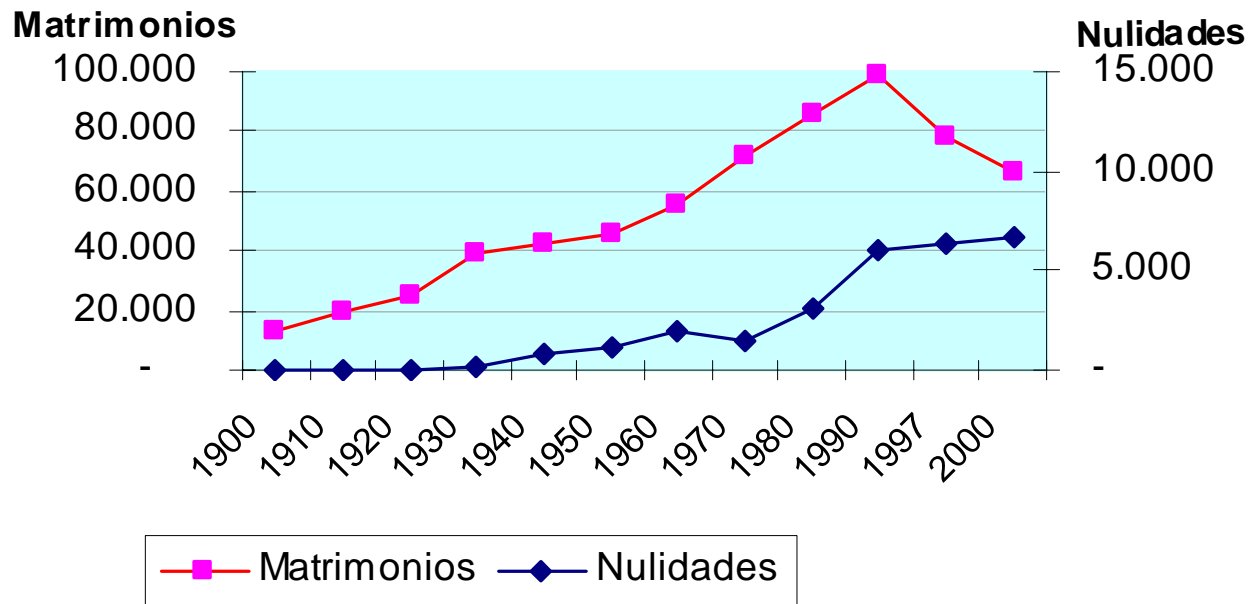
Fuente: INE. Censos años respectivos



Alameda desde Calle Esperanza al oriente. Modernización de la principal avenida de Santiago
Marzo 13 de 1928

Casados y anulados

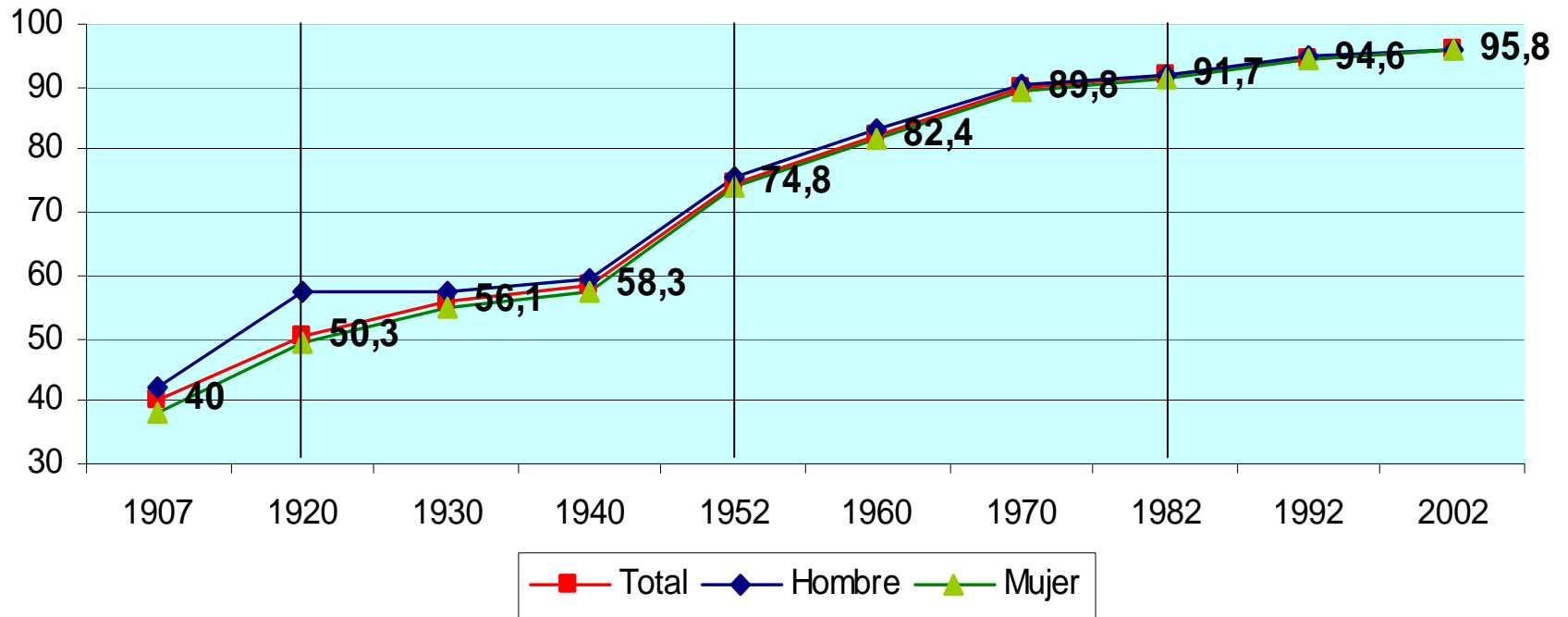
Evolución de los Matrimonios y las Nulidades (1900-2000)



Fuente: INE. Estadísticas de Chile en el Siglo XX; Anuario de Demografía 2000

Letrados e iletrados

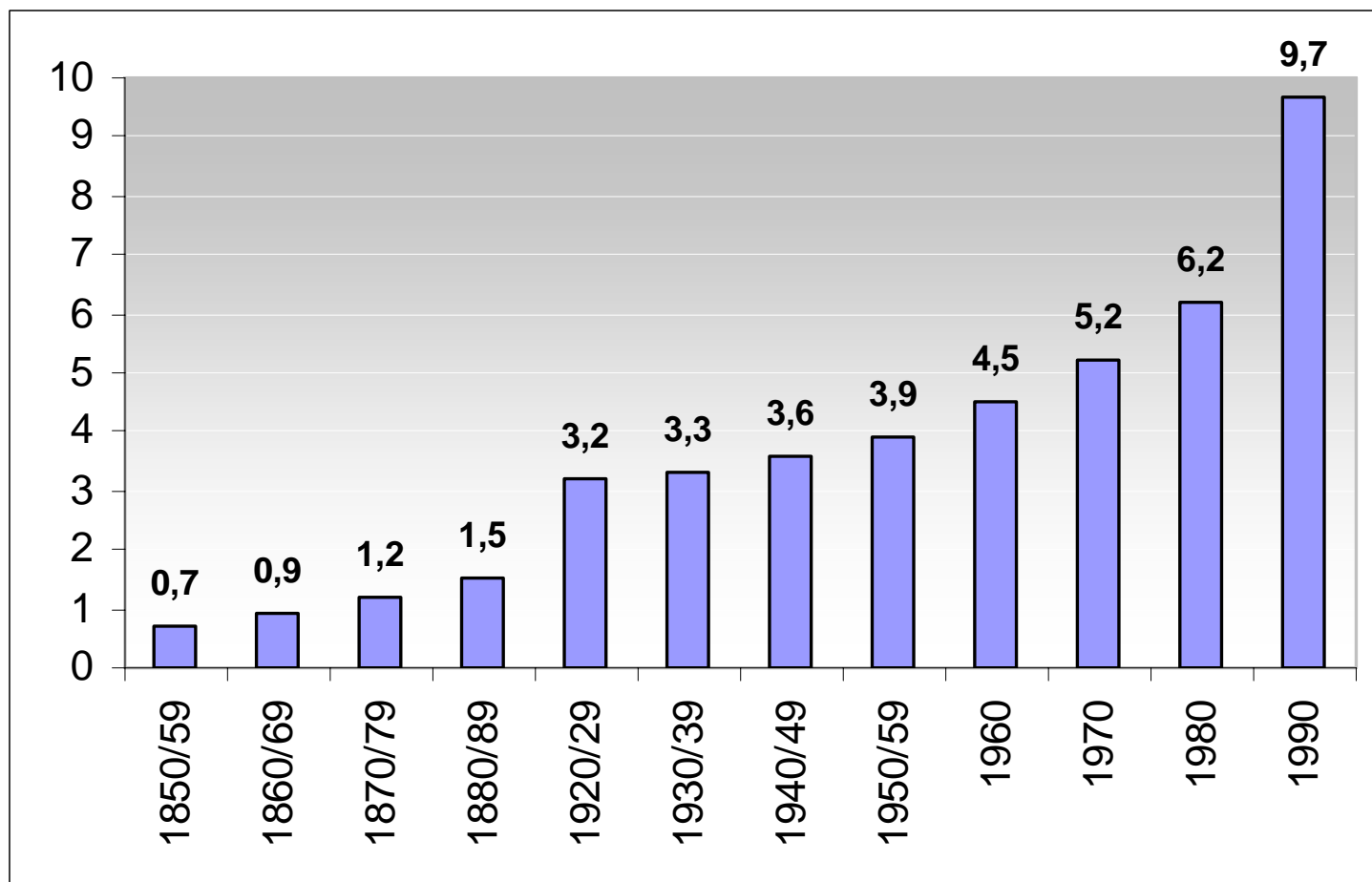
Porcentaje de Alfabetismo, por sexo (1907-2002)



Fuente: INE Censos 1907-2002

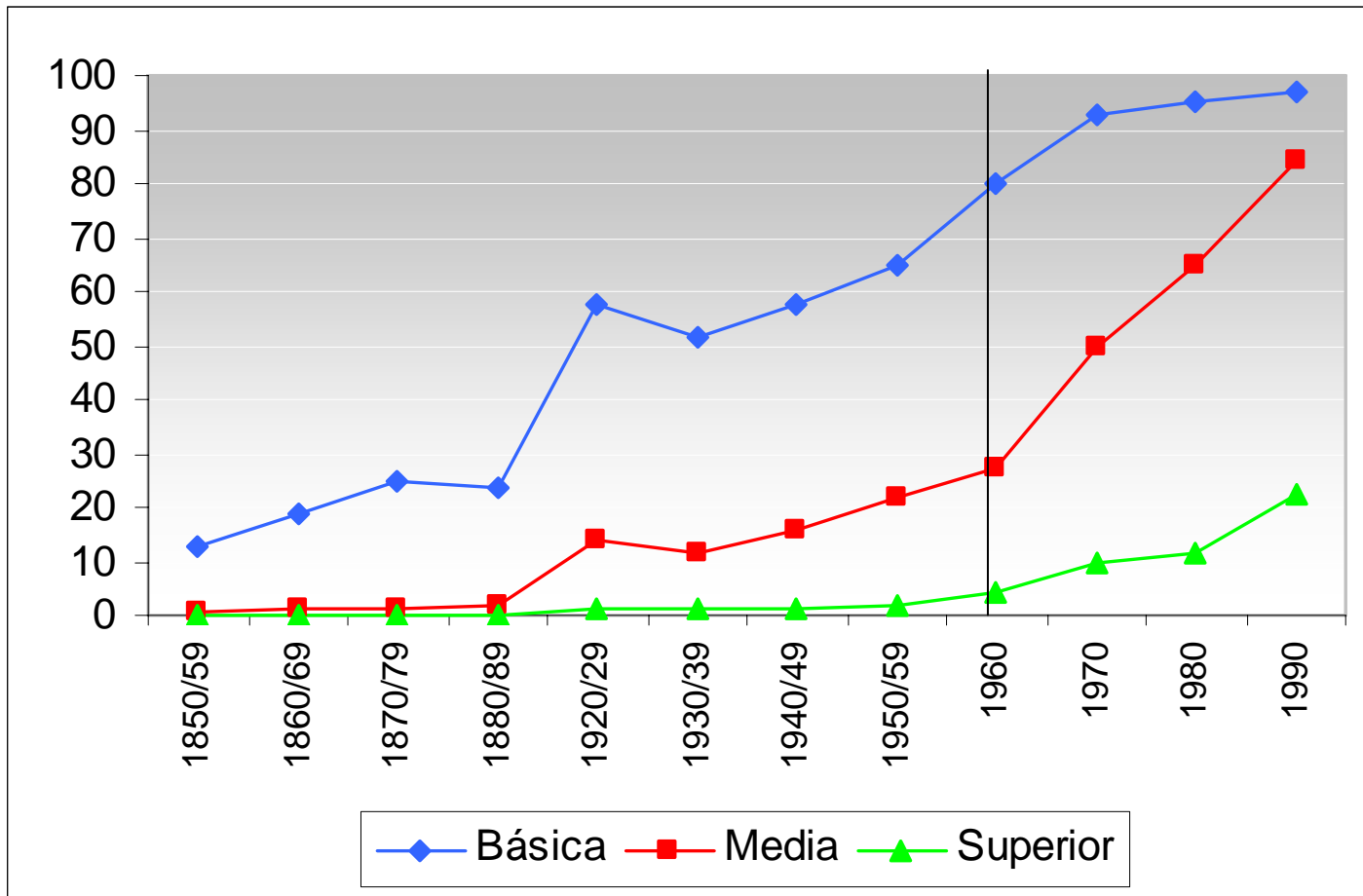
Años de escolarización

Años escolarización promedio de la población mayor de 15 años



Ministerio de Hacienda, Estado de la Hacienda Pública 2005

Cobertura x nivel de enseñanza



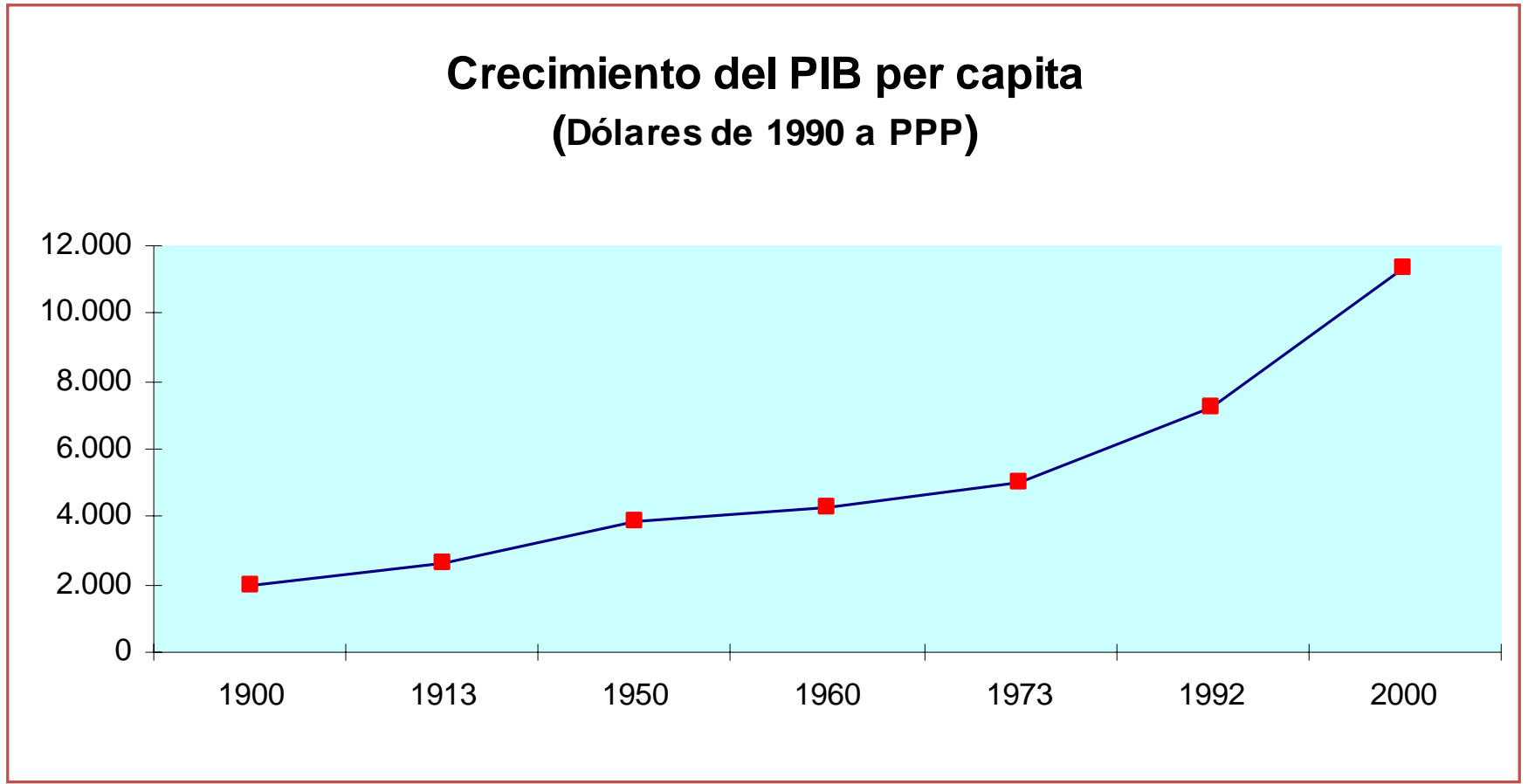
Ministerio de Hacienda, Estado de la Hacienda Pública 2005



Antiguos bancos del Instituto Nacional

<http://icarito.latercera.cl/biografias/1861-1891/infos/ihanssen.htm>

Ingresos en aumento



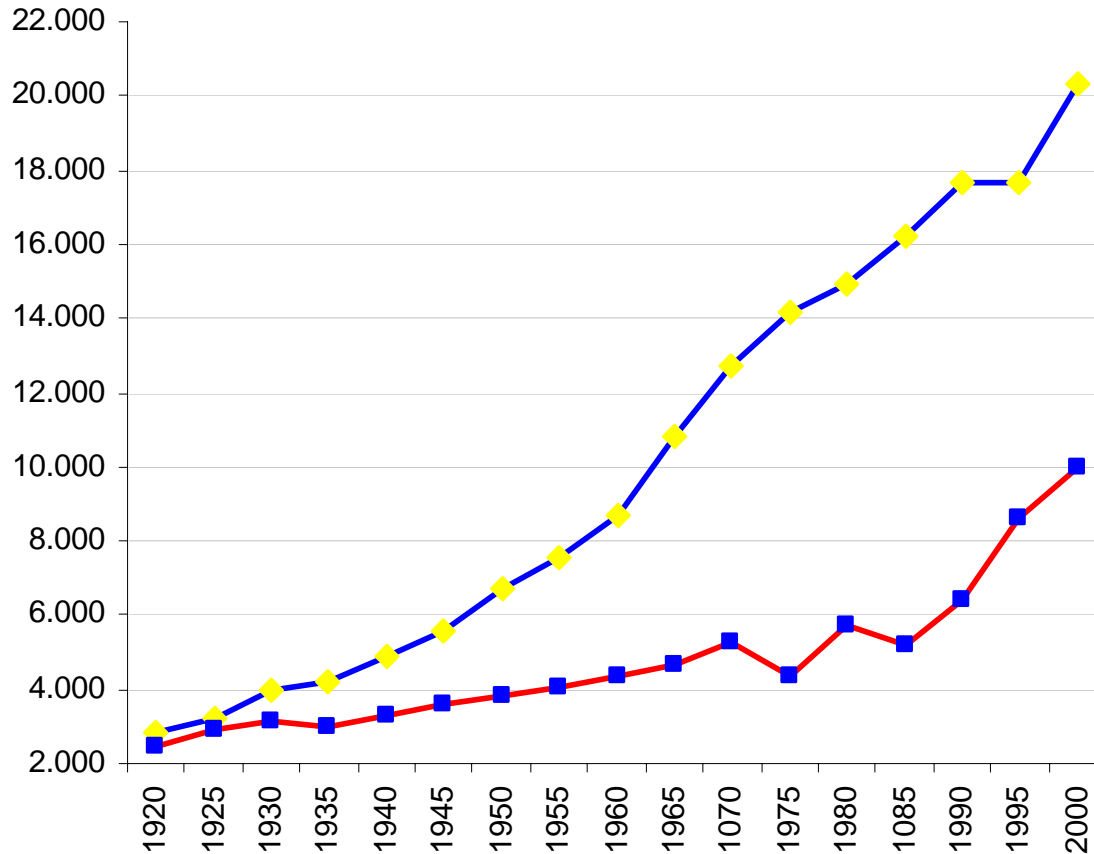
Fuente: Maddison, 1995 y World Development Indicators 2002



Historia de dos naciones



Ingreso per capita 1920 – 2000 (en USD internacionales de 1990)



Población

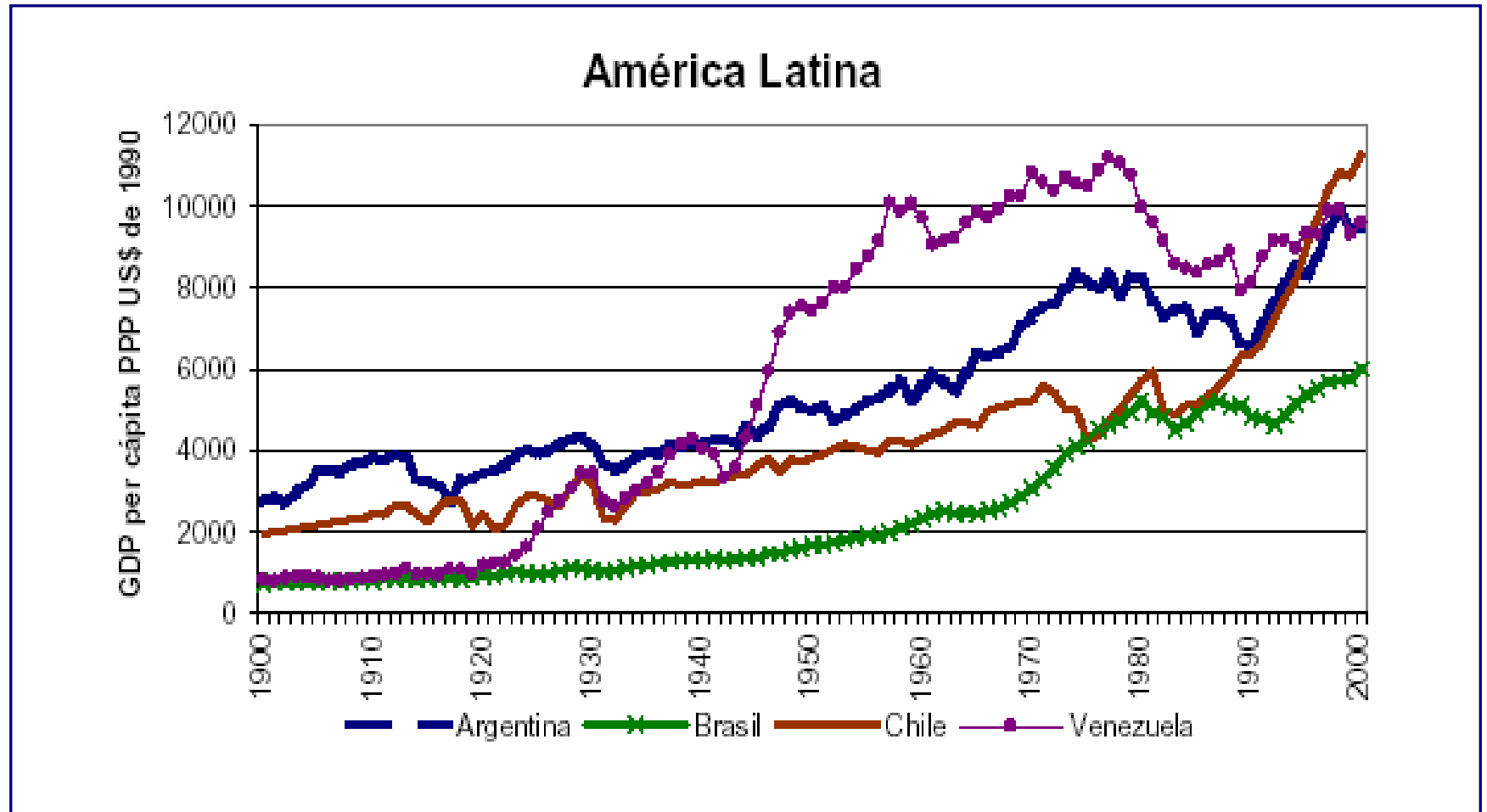
	1920	2000
Suecia	5.876	8.873
Chile	3.872	15.154

Fuente: Sobre la base de A. Maddison, *The World Economy*, Vol. 2, OECD, 2006

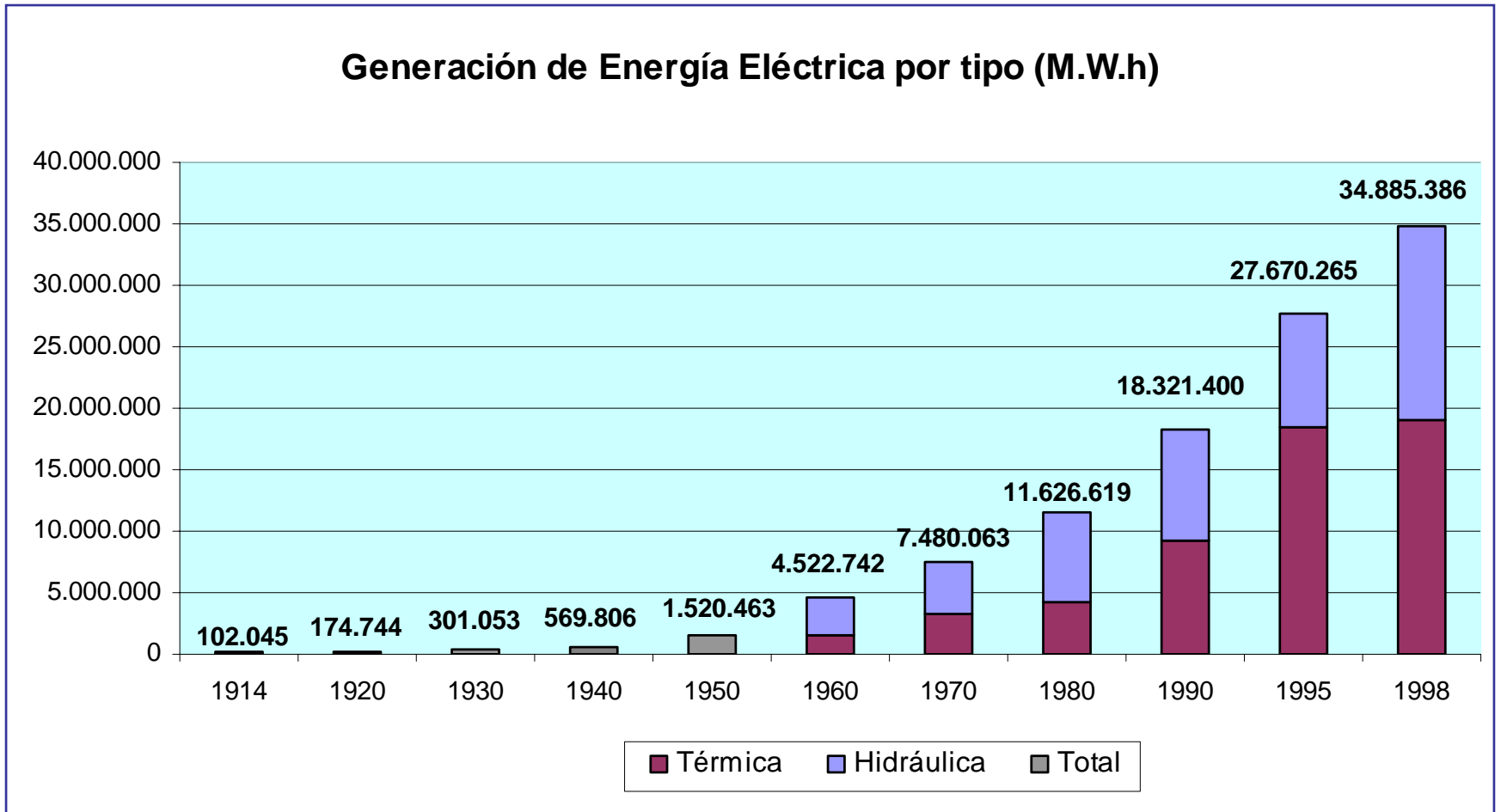


Promoción de electrodomésticos. Junio 17 de 1927

Crecimiento chileno en contexto



Uso de energía

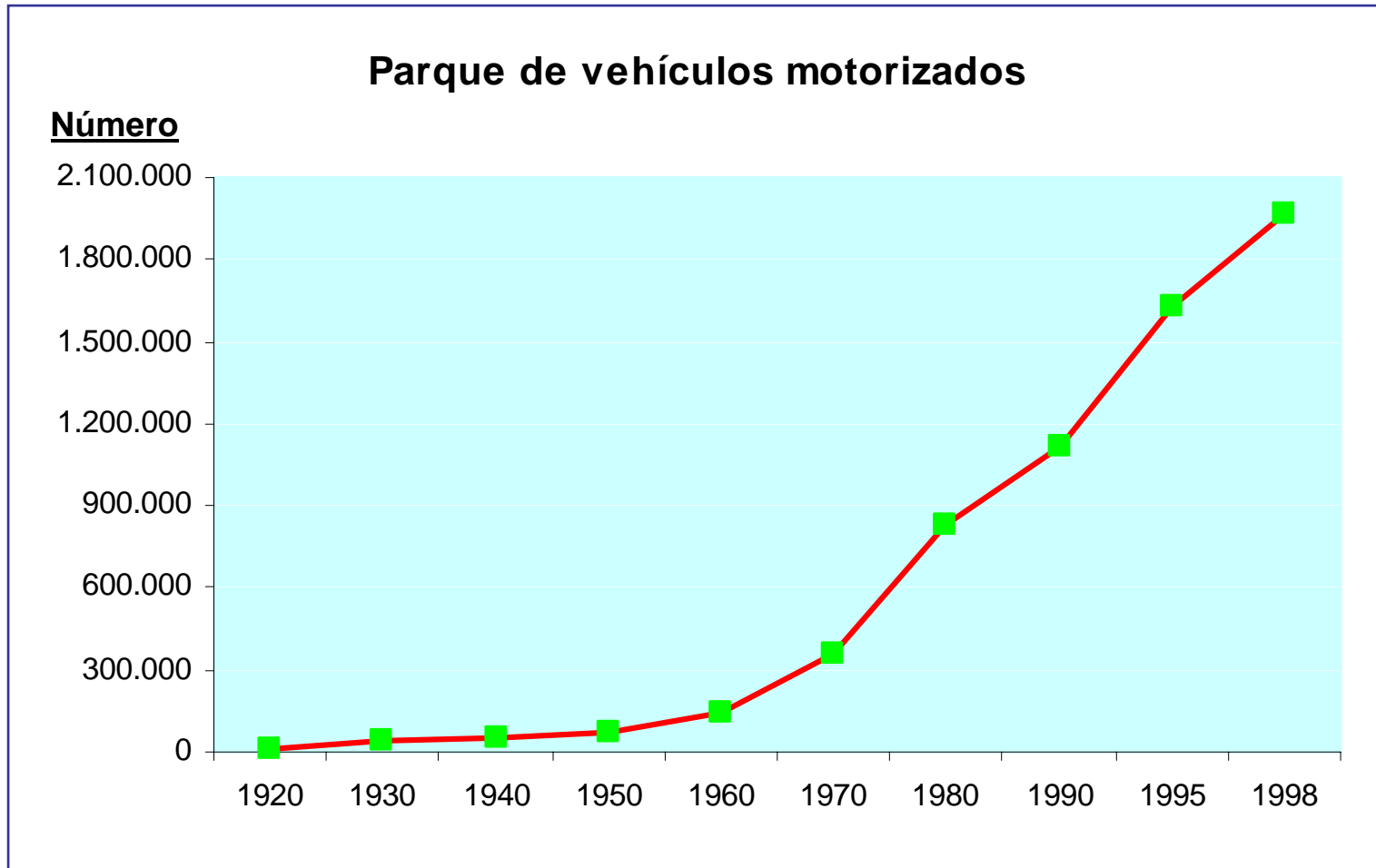


Fuente: INE, Estadísticas de Chile en el Siglo XX



Central eléctrica de Laguna Verde. Sin Fecha

Transporte motorizado

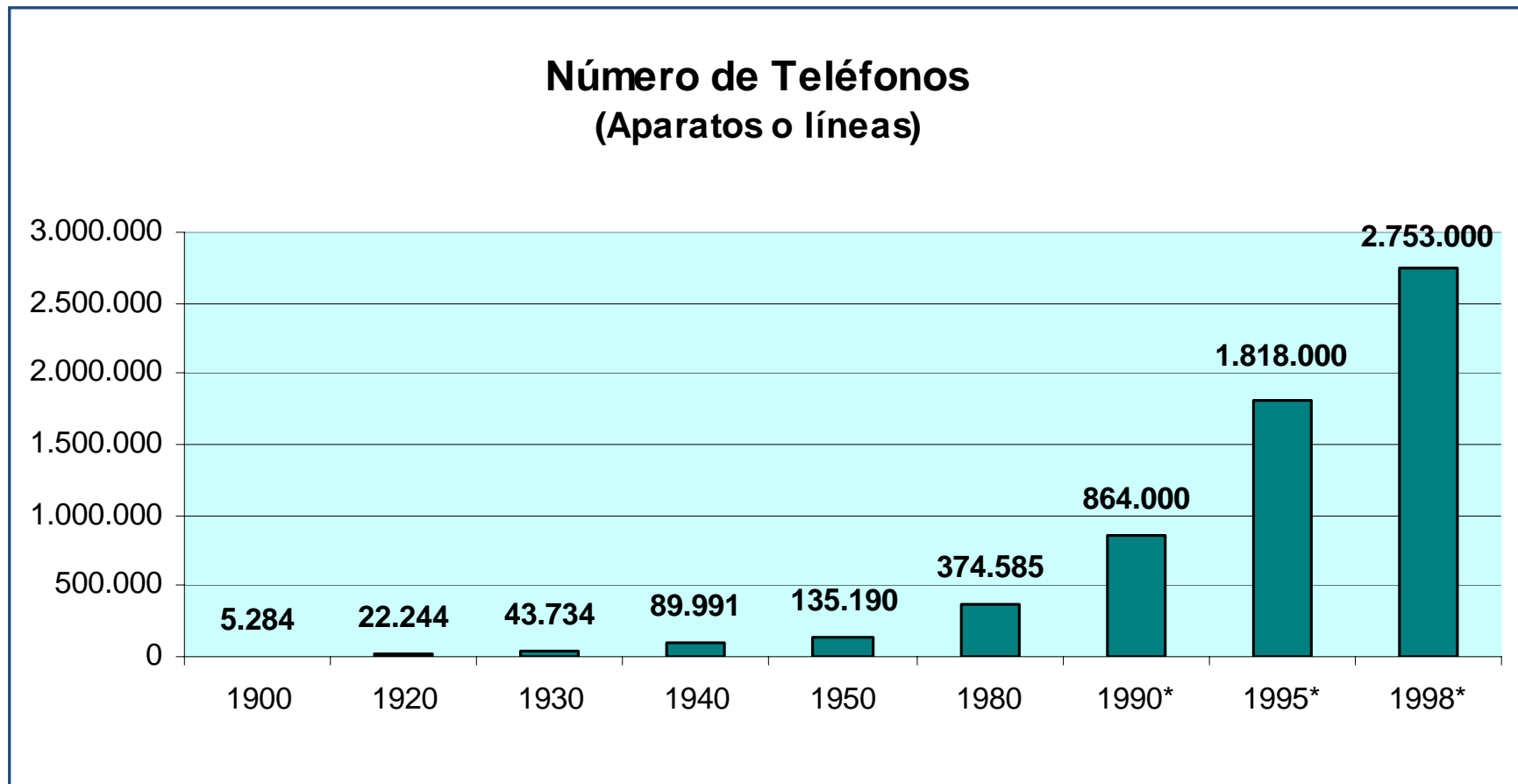


Fuente: INE, Estadísticas de Chile en el Siglo XX



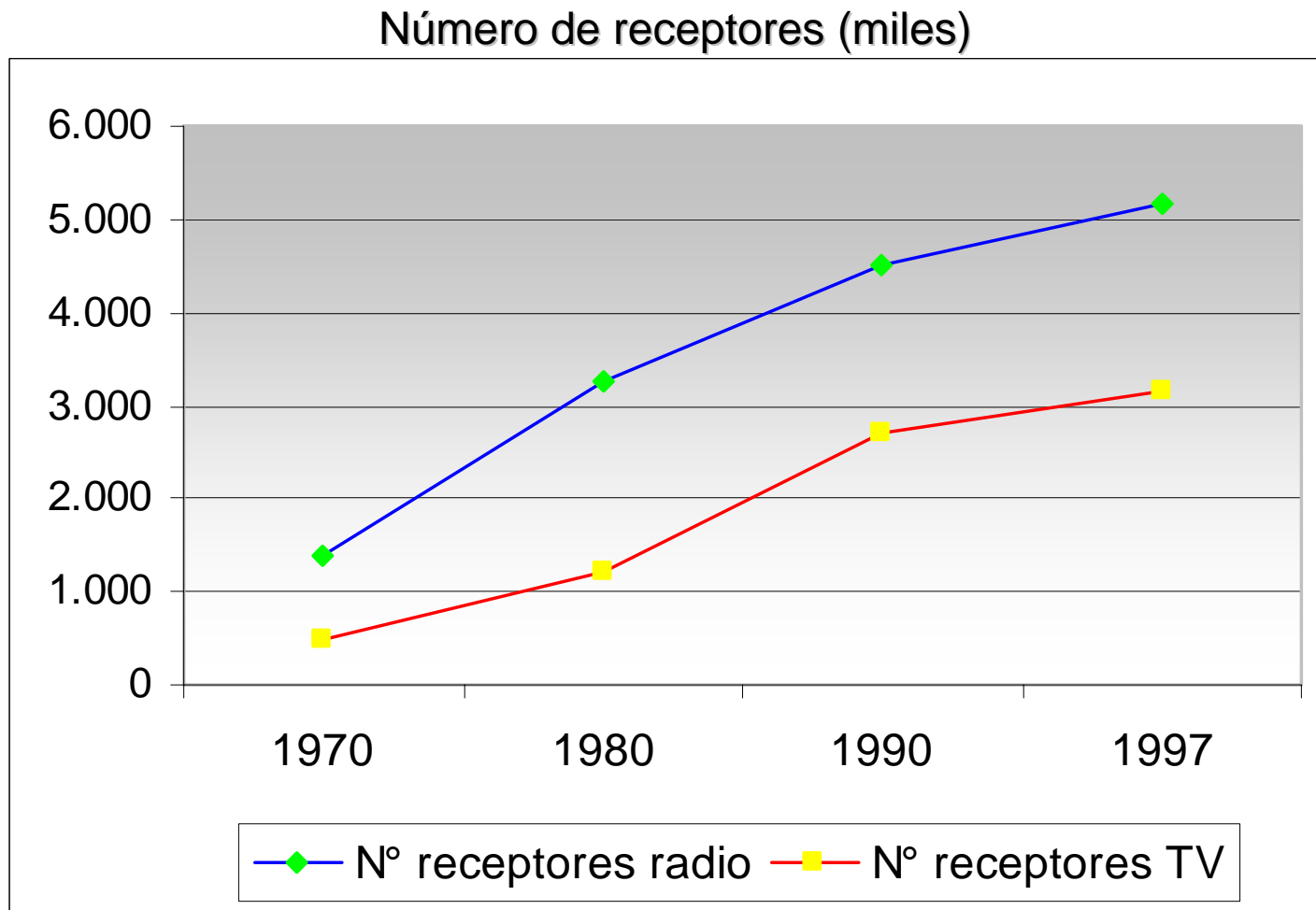
Calle Arturo Prat con Tarapacá, Contraste de Vehículos; Mayo 4 de 1920

Modos de comunicación



Fuente: INE, Estadísticas de Chile en el Siglo XX

Medios de comunicación masiva



UNESCO, Statistical Yearbook, 1999

Masificación información

Emisoras de radio, según años

	1960	1970	1980	1990	2000
Radios *	34	115	229	467	1.142

* No considera las de mínima cobertura

Fuente: Subsecretaría de Telecomunicaciones, SUBTEL, 2001.

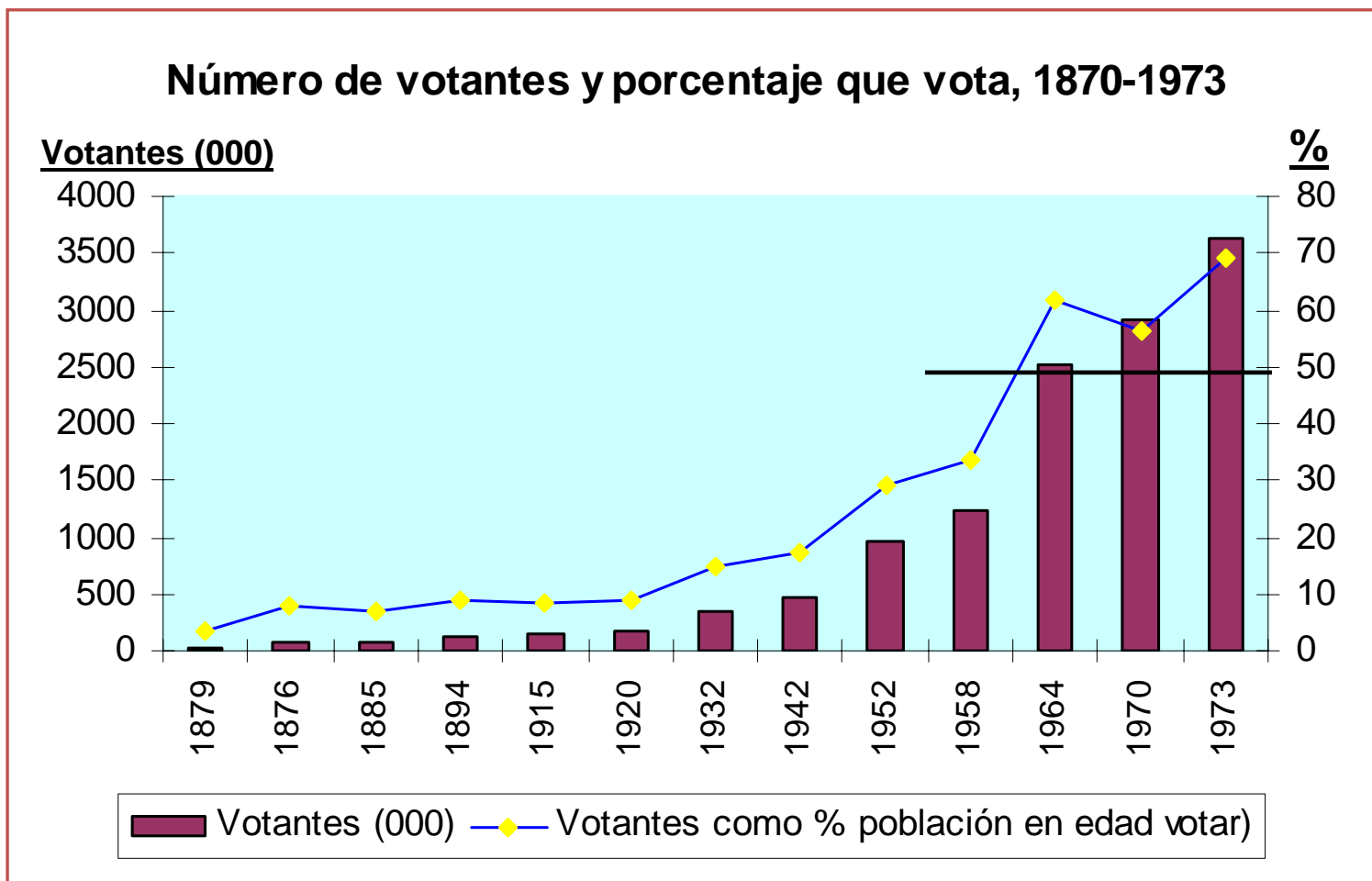
Fuente: PNUD, Informe de Desarrollo Humano 2002

<http://www.desarrollohumano.cl/informes/inf2002/parte4.pdf>

- El 13 de diciembre 1952, el diario La Tercera anuncia que había llegado la televisión a nuestro país.
- "En la Universidad Católica realizaron ayer experiencias de televisión a través de cables con extraordinarios resultados. Gustó eso de ver animarse en un pequeño telón las figuras. Muchachos del Teatro de Ensayo sirvieron para el experimento. Numeroso público y técnicos contemplaron los ensayos que obtuvieron pleno éxito.
- Cinco años más tarde, el 5 de octubre de 1957, se realiza la primera transmisión oficial de televisión en la Universidad Católica de Valparaíso, la que habría sido presenciada por 30 mil televidentes que poseían un receptor y una antena.



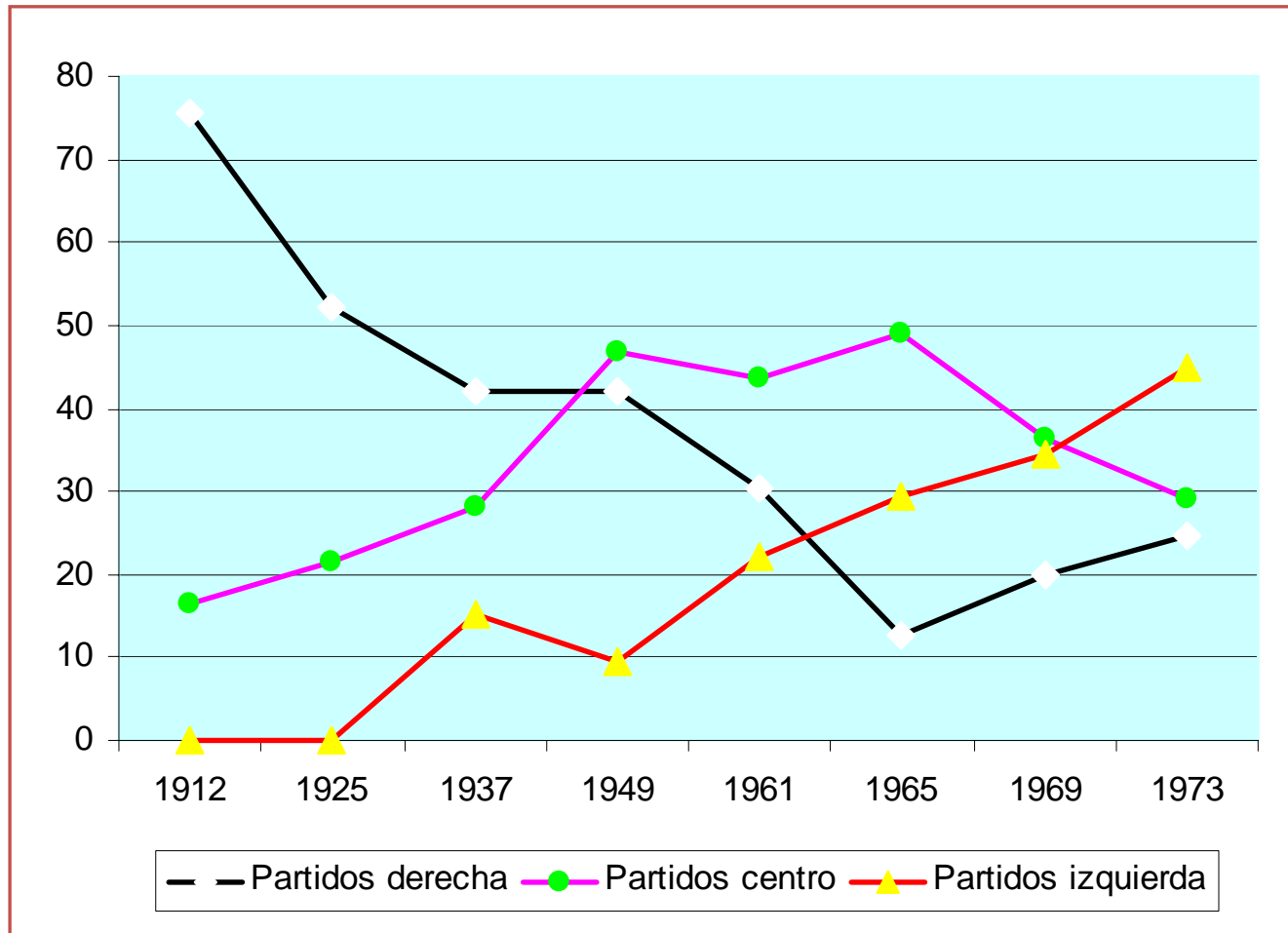
Participación electoral



Fuente: P. Navia, 2004

http://www.scielo.cl/scielo.php?pid=S0718-090X2004000100004&script=sci_arttext&lng=es

Evolución ideológica



Fuente: P. Navia, 2004

http://www.scielo.cl/scielo.php?pid=S0718-090X2004000100004&script=sci_arttext&lng=es



Eduardo Frei, el flamante Presidente de la República, durante la ceremonia de transmisión del mando.

<http://www.siglo20.cl/index.htm>

Modernización como proceso

- Revolucionario: representa transformación radical de organización sociedades
- Ciclo largo: proceso de larga duración
- Complejo: cubre todos aspectos sociedad (industrialización, urbanización, secularización, movilidad, alfabetismo y educación, participación política, media)
- Sistémico: cambios interrelacionados
- Expansivo: se difunde desde Europa (y USA) al mundo
- Homogeneizante: opera sobre un patrón común
- Irreversible: no tiene vuelta atrás
- Conflictivo: genera múltiples resistencias y adaptaciones

Patrón moderno

- Industrial: revolución producción
- Mercados: revolución intercambios
- Ciencia y tecnología: revolución del conocimiento
- Democracia: revolución política
- Libertades individuales: revolución conciencia
- Educación: revolución cultural

Conclusión

- Chile se moderniza gradualmente durante siglo XX y con más intensidad a partir 1950
- Crecimiento economía lento: ingreso per capita (PPC) se duplica en 60 años, luego en 30 años, y sólo final da un salto
- Hacia 1940, población sobrepasa 5 millones; ½ está en las ciudades y es alfabeta
- Expansión educacional crece por oleadas: primaria ('60s), secundaria ('70s) y superior ('80s/90s)
- Desde '50s medios transporte y comunicación modernos (automóvil, telefonía y radio) empiezan a difundirse
- Participación electoral restringida hasta '50s. En torno a esa fecha, las ideologías de derecha pierden hegemonía a favor del centro y la izquierda.
- En general, conciencia (y propuestas modernizadoras) se expresan con claridad a partir de los años 1960 en adelante