

Panorama de la educación en Chile

José Joaquín Brunner

www.brunner.cl

23 agosto 2007



¿Dónde estamos hoy?

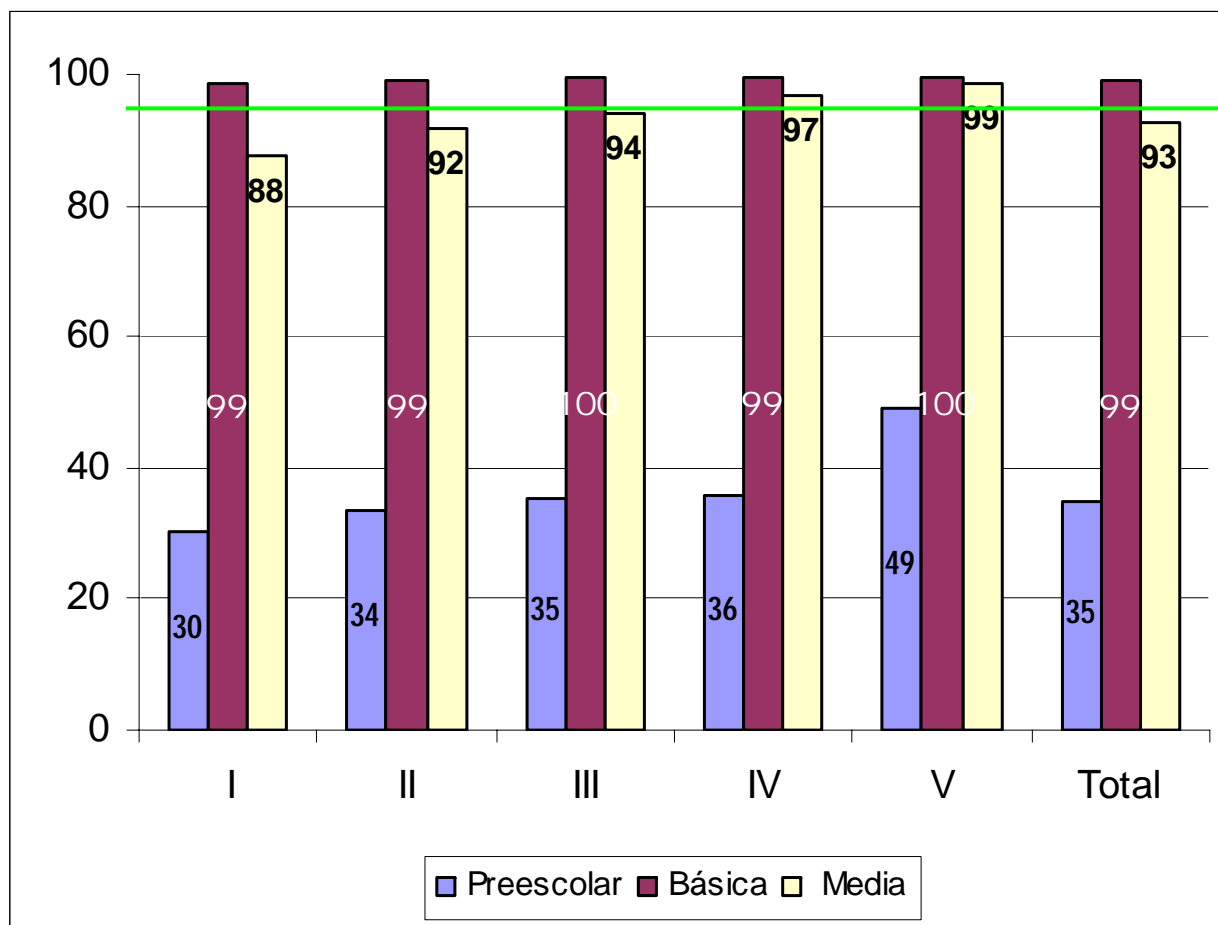
- Técnicamente: hemos alcanzado la universalización de la educación fundamental

- Social y culturalmente: fin de la fase de exclusión del sistema escolar

- Prospectivamente: comienzo de la fase donde debemos hacer frente a los problemas de la inclusión escolar

Universalización

Cobertura de educación por tipo de estudio según quintil de ingreso autónomo

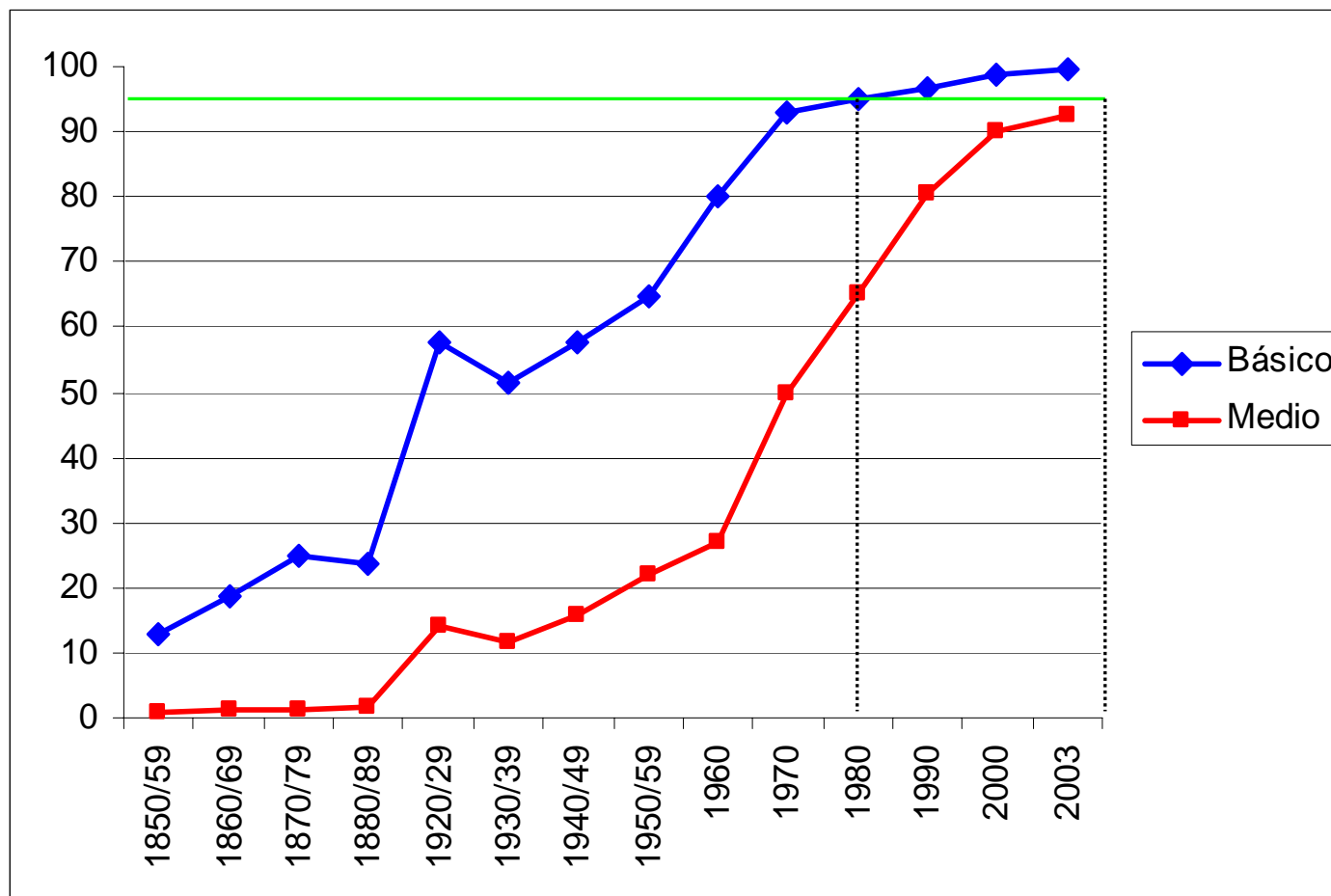


Fuente: Sobre la base de CASEN, 2003

http://www.mideplan.cl/casen/modulo_educacion.html

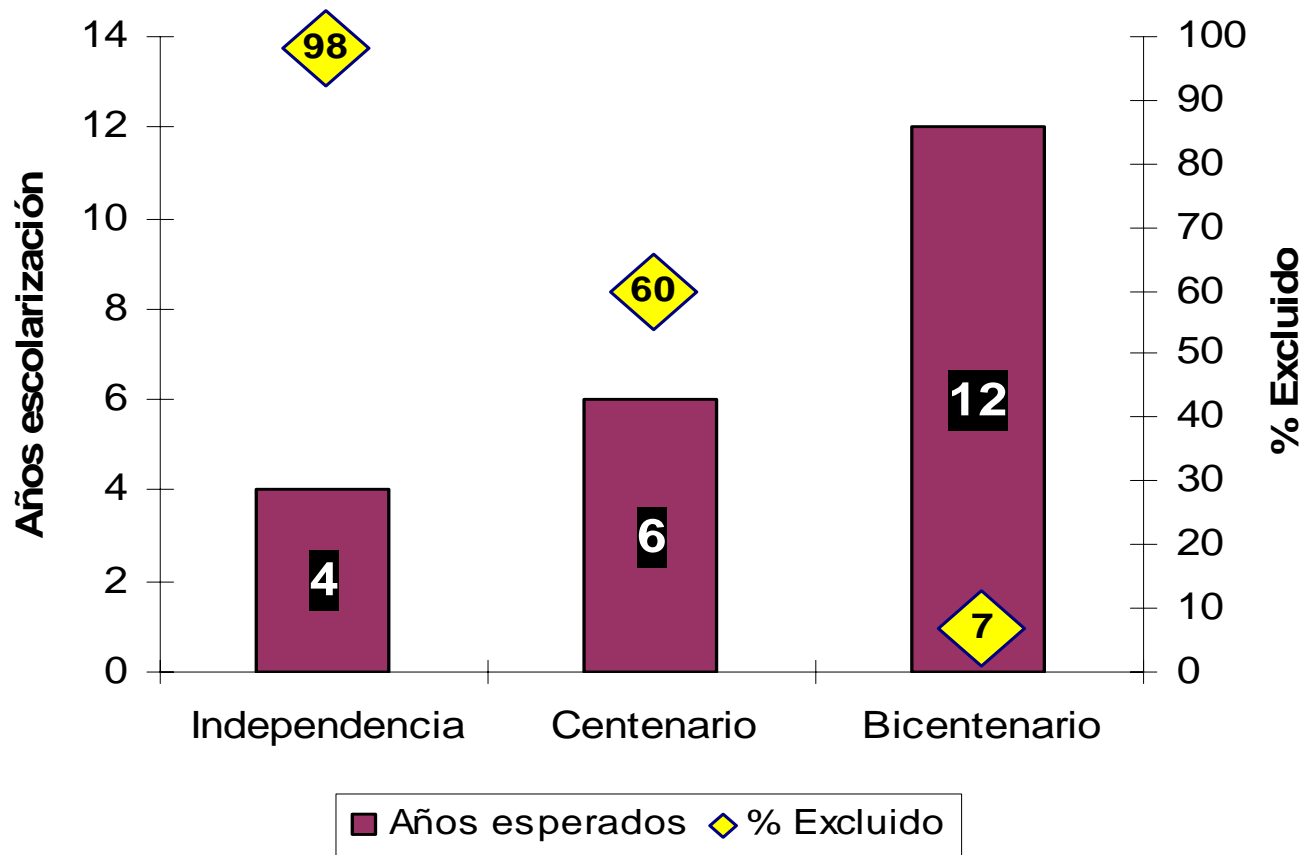
Un largo recorrido

Tasa bruta de escolarización por niveles, 1850 - 2003



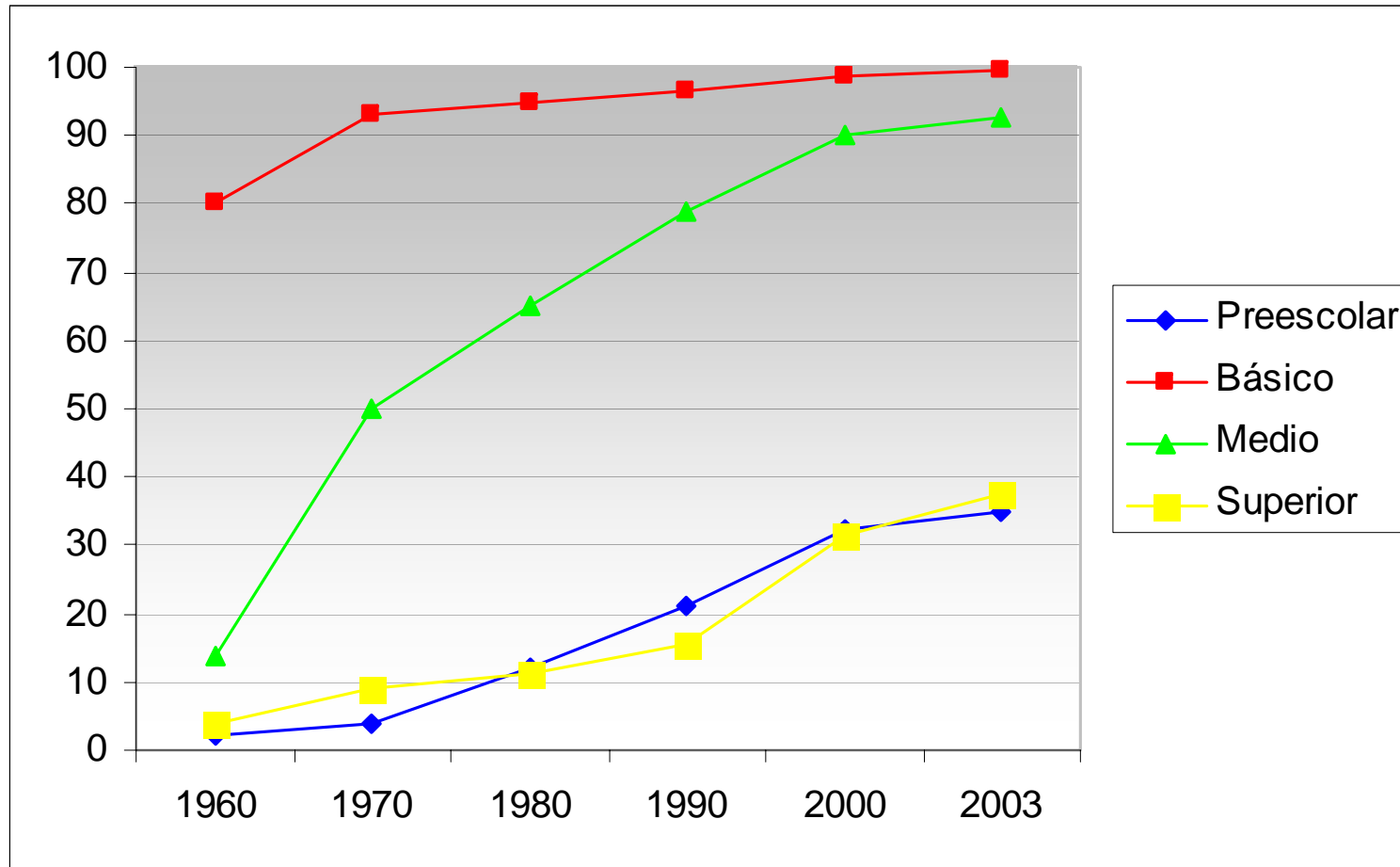
Fuente: diversas estadísticas históricas y M. Marcel y C. Tokman, "¿Cómo se financia la educación en Chile?", Ministerio de Hacienda, 2005

Fin de la exclusión



Fuente: Idem ant.

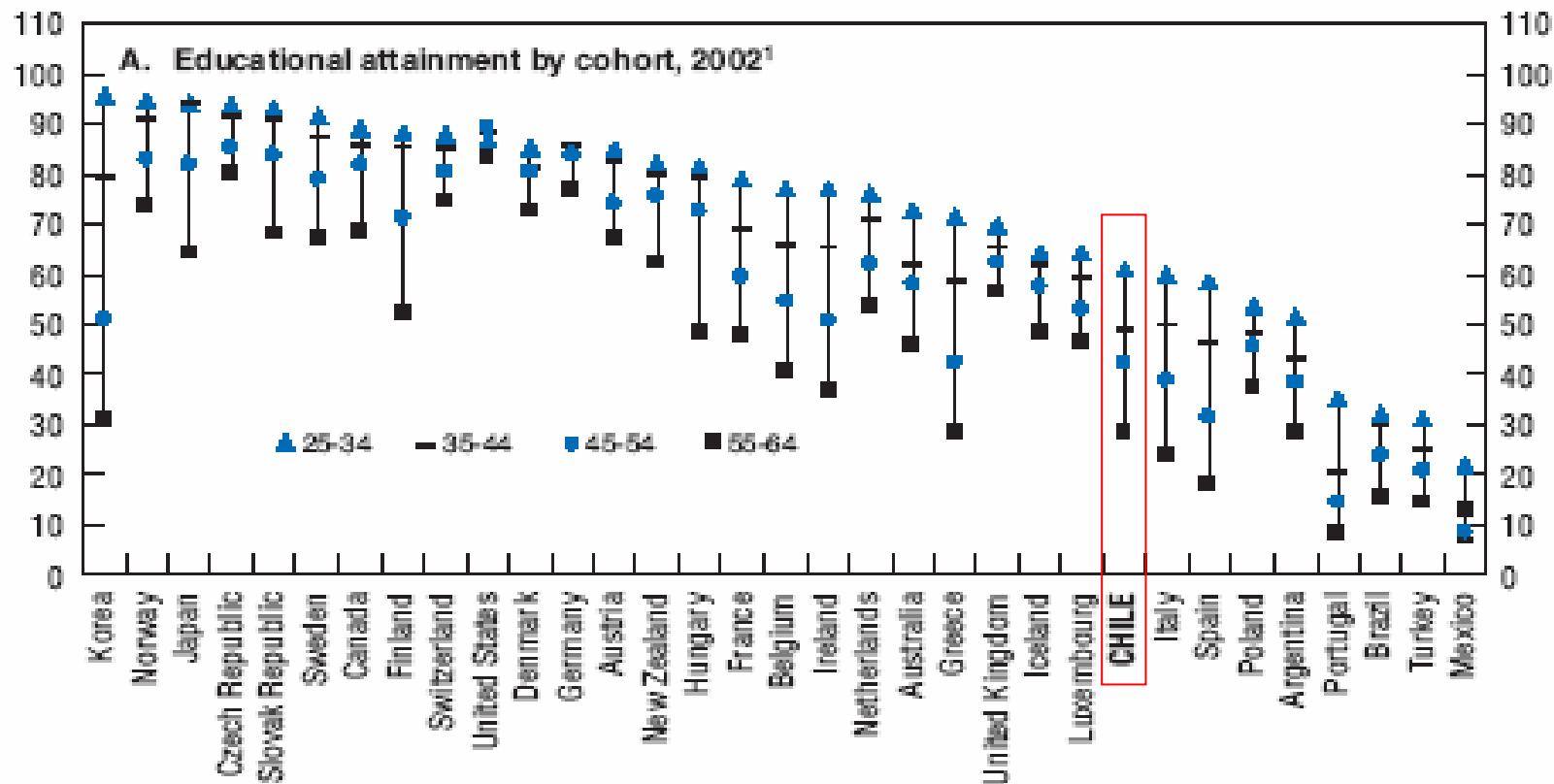
Las décadas del “despeque”



Fuente: M. Marcel y C. Tokman, “¿Cómo se financia la educación en Chile?”,
Ministerio de Hacienda, 2005

Progreso intergeneracional comparado

Porcentaje población c/ al menos educación secundaria completa.

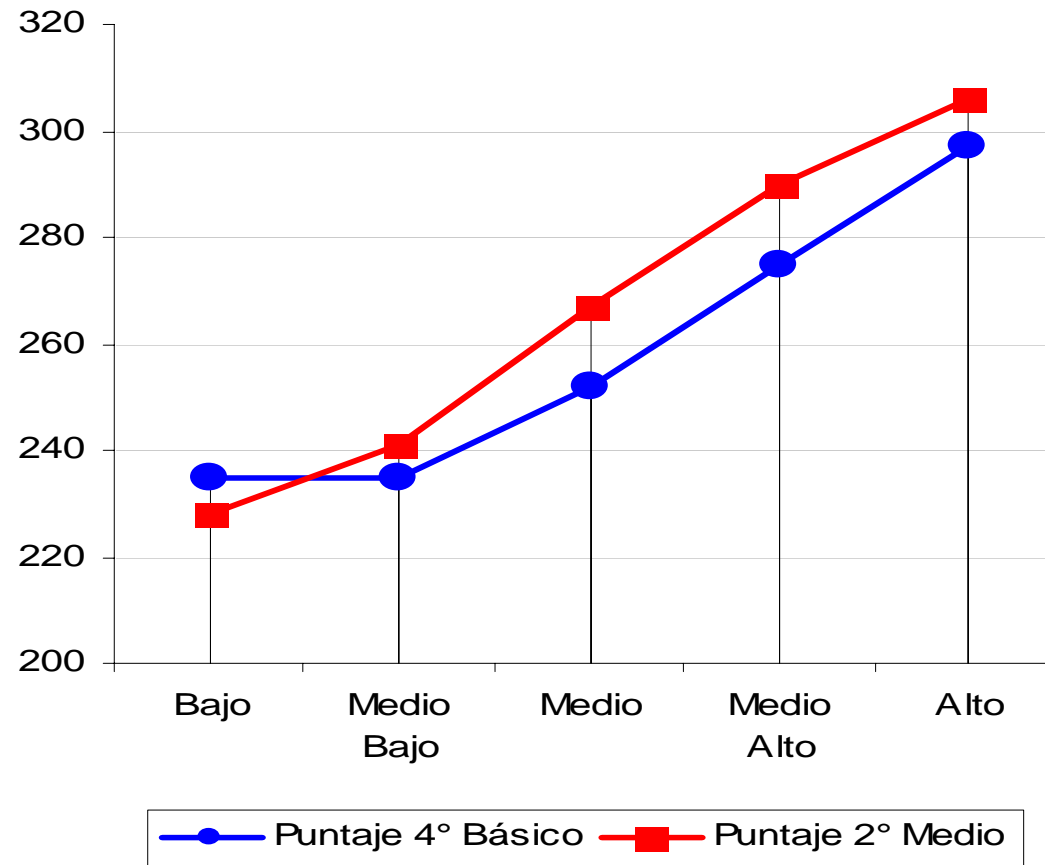


Fuente: OECD, Economic Surveys. Chile, 2005

Inclusión: Los nuevos problemas

Segmentación resultados aprendizaje

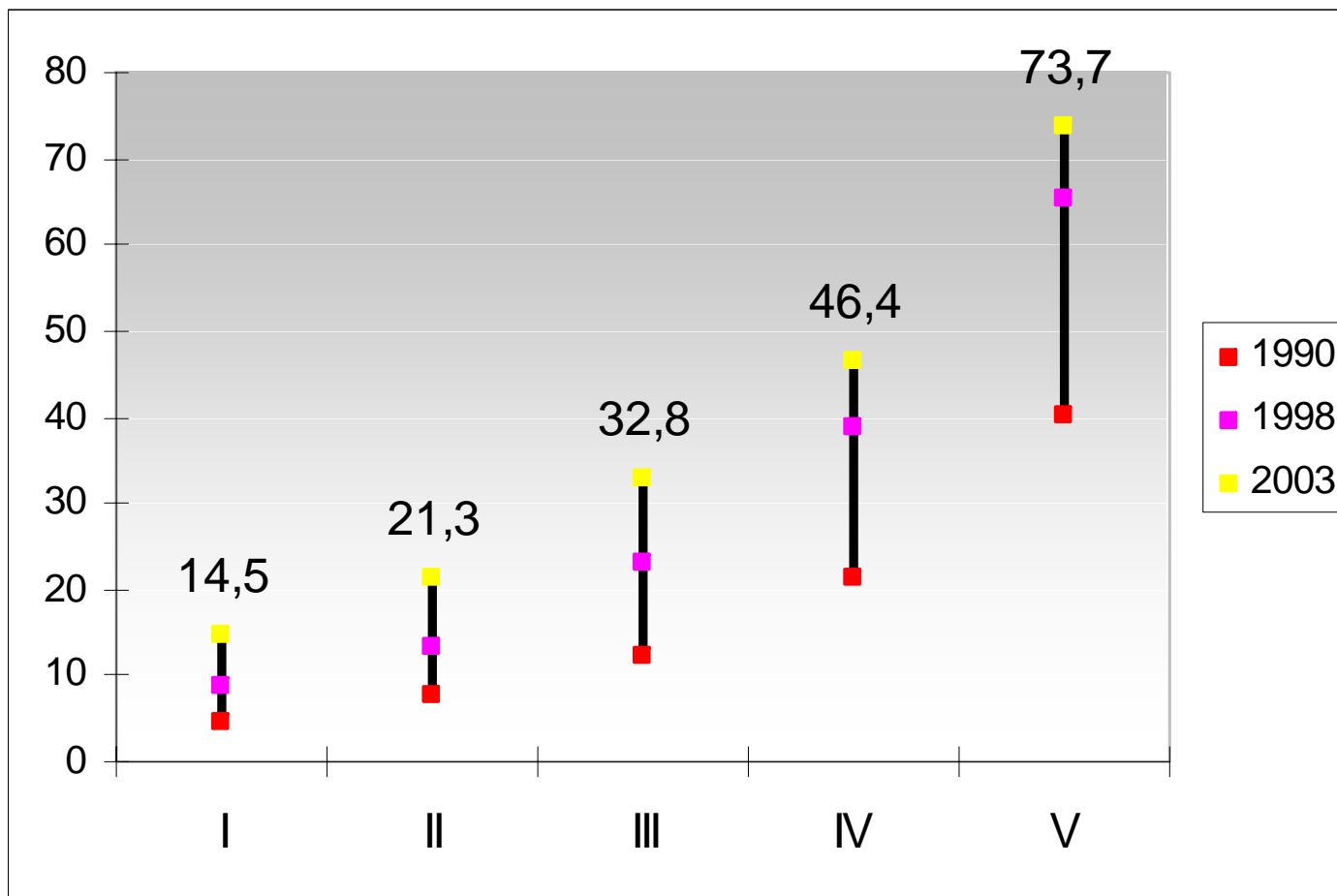
Puntaje SIMCE 4° Básico y 2° Medio, 2006
(Por Grupo Socio-Económico)



Fuente: MINEDUC – SIMCE, 2007

Acceso a la enseñanza superior

Cobertura ES por quintiles de ingreso, años 1990, 1998 y 2003



Sobre la base de encuestas CASEN respectivos años

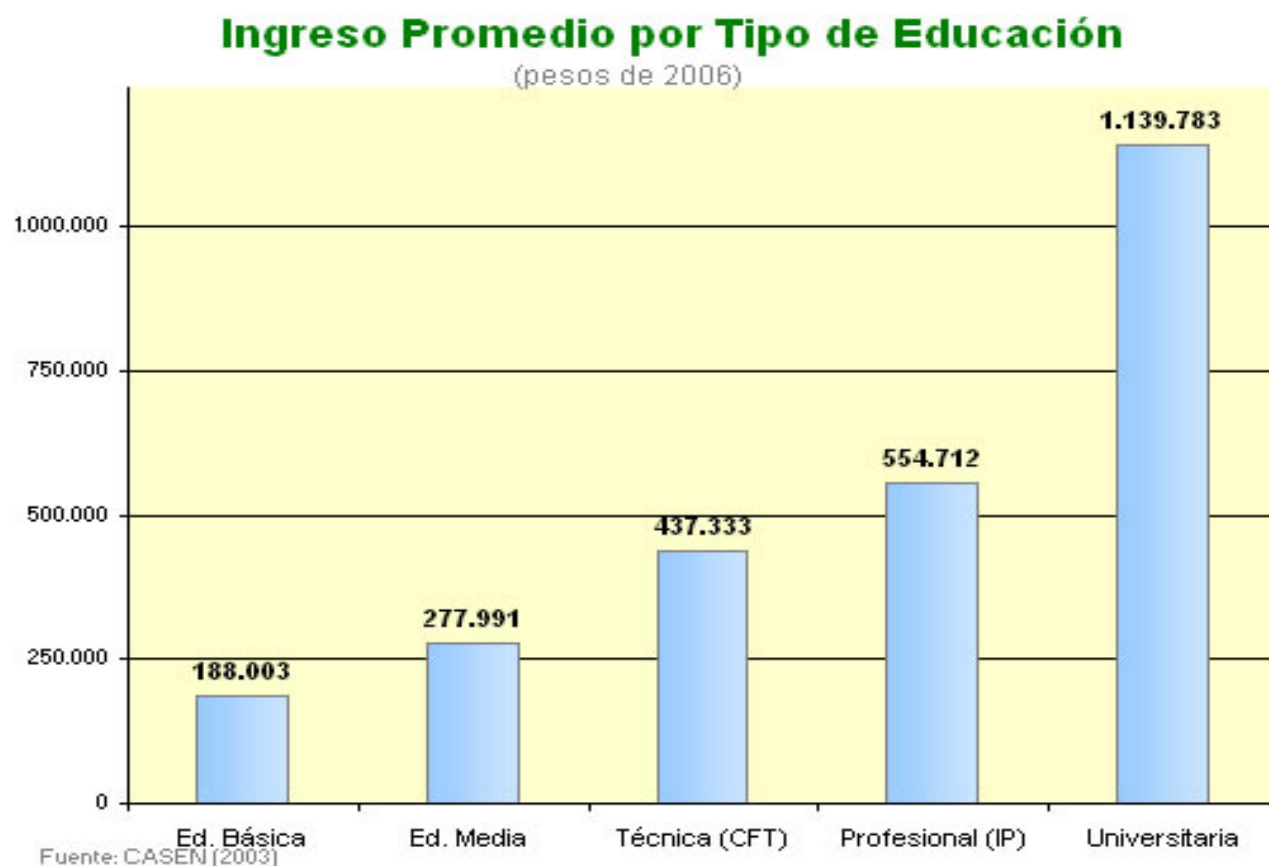
Demandas de mercado laboral

INGRESO DE LA OCUPACION PRINCIPAL DE LOS OCUPADOS POR AÑOS DE ESCOLARIDAD, 2003



Fuente: MIDEPLA, CASEN-2003, Principales Resultados Educación, 2005

Retribución a años de educación



Hay importantes diferencias de ingreso entre personas con distintos tipos de educación. Los ingresos aumentan significativamente para quienes tienen estudios superiores.

El ingreso (promedio) de una persona que tiene un título universitario era **\$1.139.783** mensuales.

El ingreso (promedio) de una persona que tiene un título profesional de un IP era **\$554.712** mensuales.

El ingreso (promedio) de una persona que tiene un título técnico de un CFT era **\$437.333** mensuales.

El ingreso (promedio) de una persona que sólo tiene educación media era **\$277.991** mensuales.

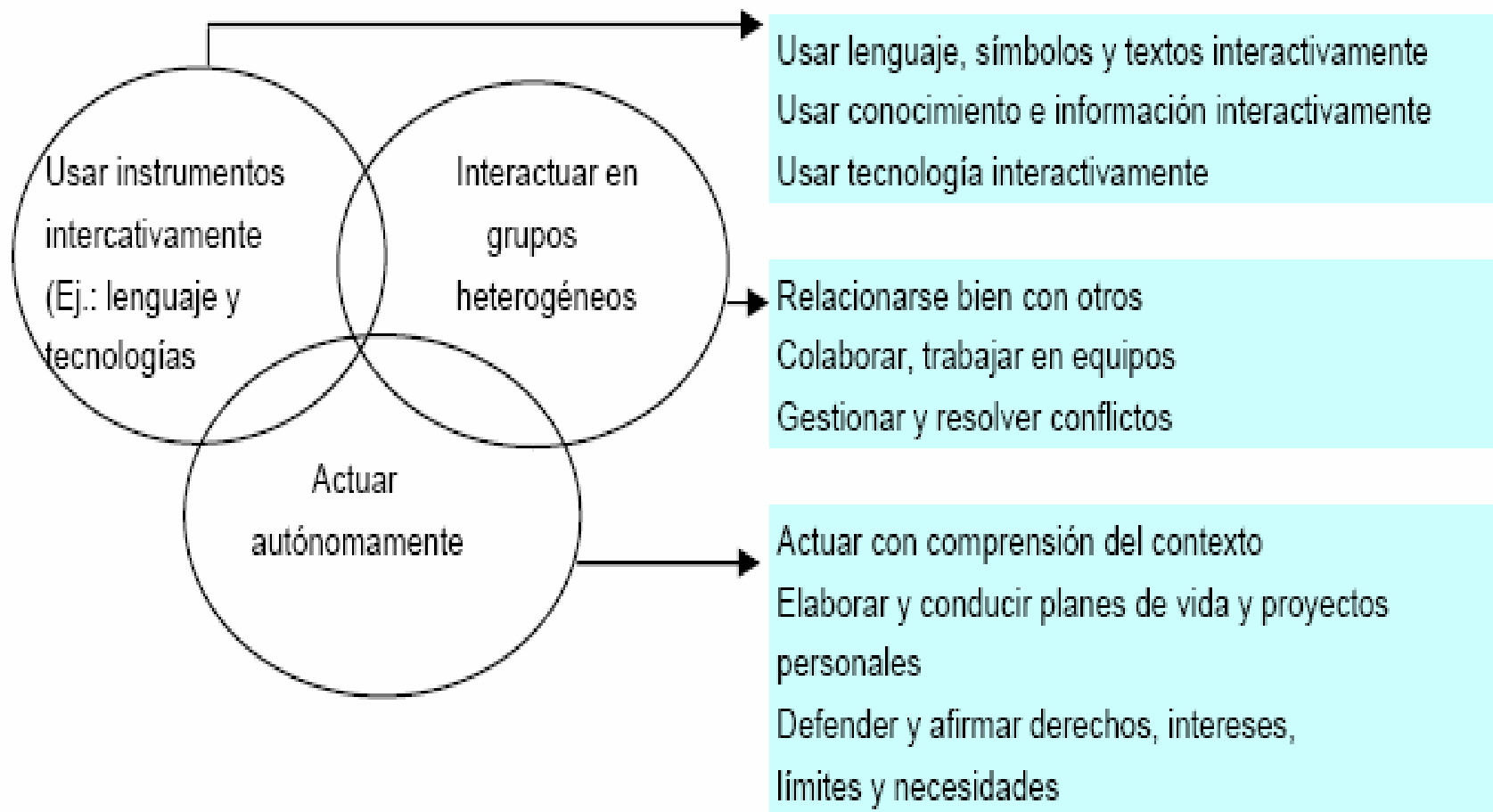
El ingreso (promedio) de una persona que sólo tiene educación básica era **\$188.003** mensuales.

Fuente: MINEDUC – Futurolaboral, 2007

http://www.futurolaboral.cl/FuturoLaboral/tecnico_profesional/index.html

Sistema escolar

¿Qué busca?

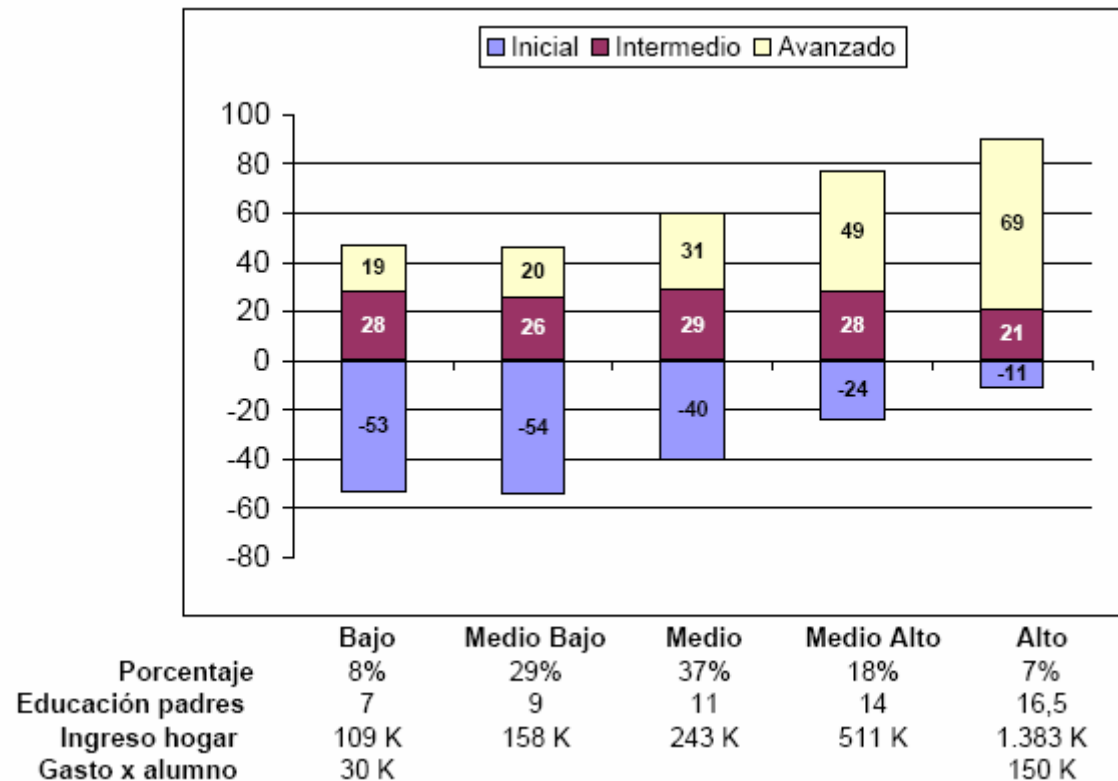


Fuente: OECD, Selection and definition of Key competencies, 2005

http://mt.educarchile.cl/mt/jjbrunner/archives/2005/12/desecho_es_el_n.html

¿Cuántos alcanzan la meta?

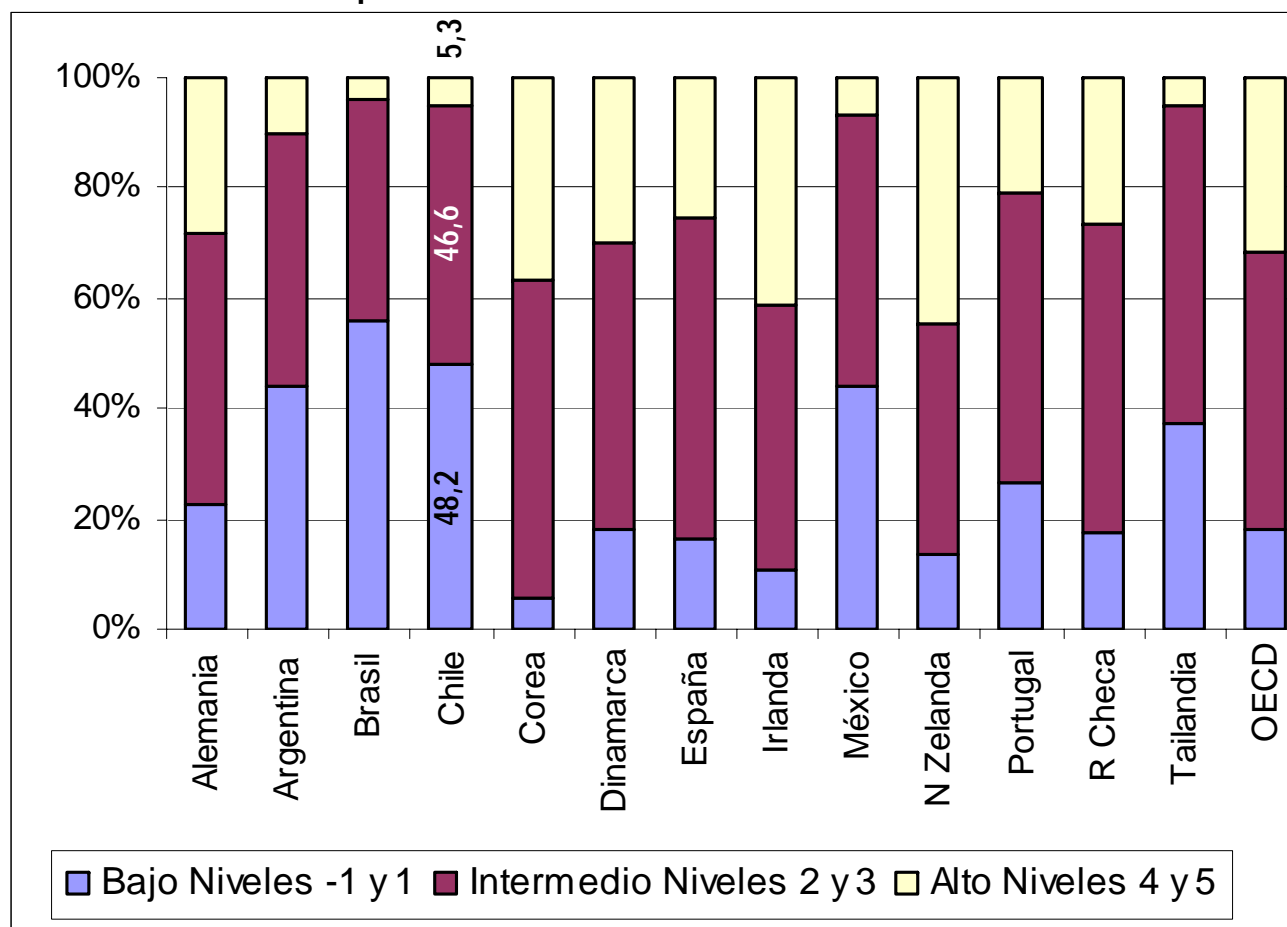
SIMCE 4° Básico – 2006, Lenguaje, según niveles de logro y origen social



Fuente: MINEDUC – SIMCE, 2007

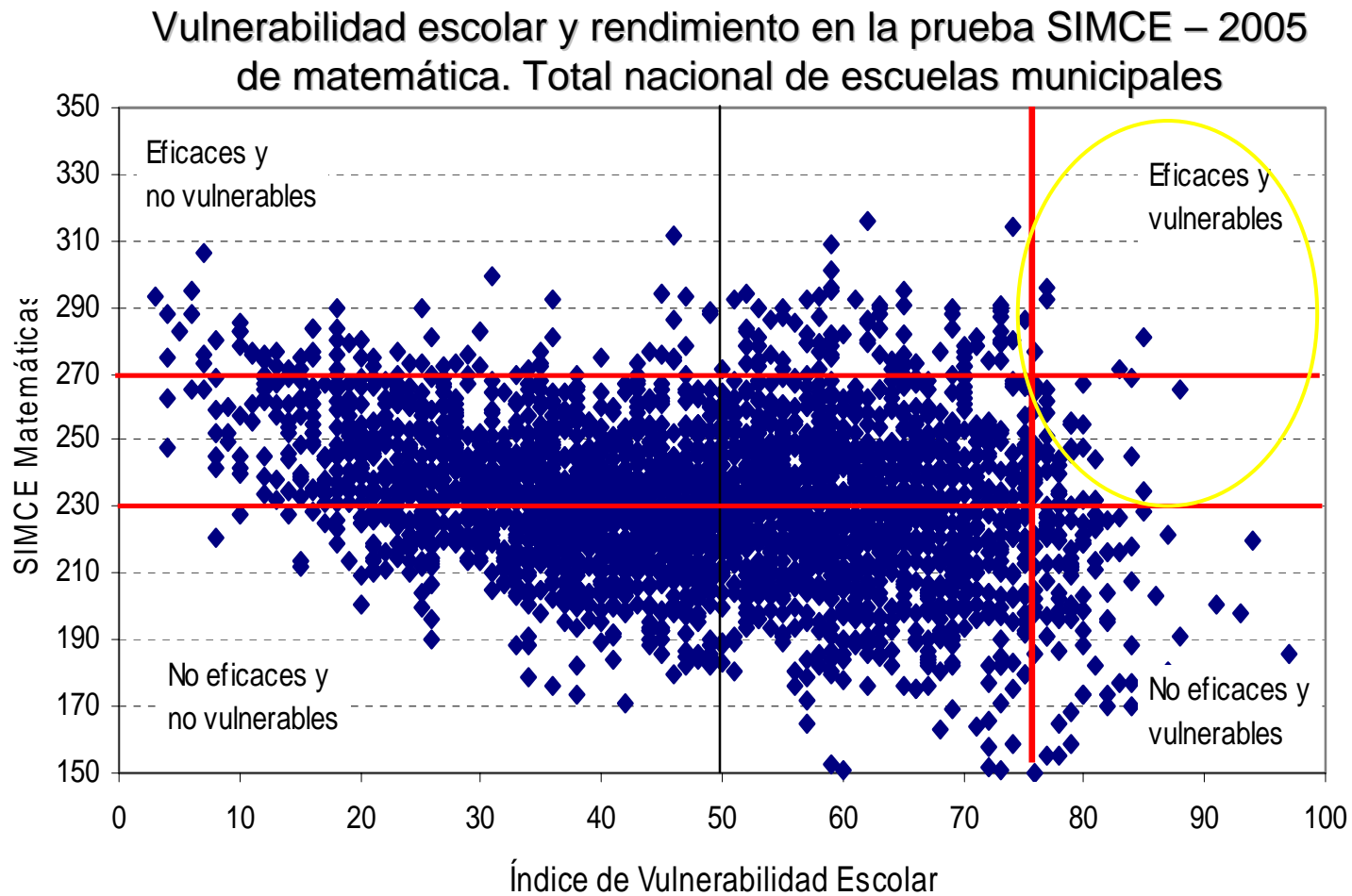
¿Cómo nos comparamos en logros?

Porcentaje de estudiantes (15 años) en diferentes niveles de desempeño en la escala combinada de lectura



Fuente: Sobre la base de OECD-UIS, *Literacy Skills for the World of Tomorrow. Further Results from PISA 2000, 2003*

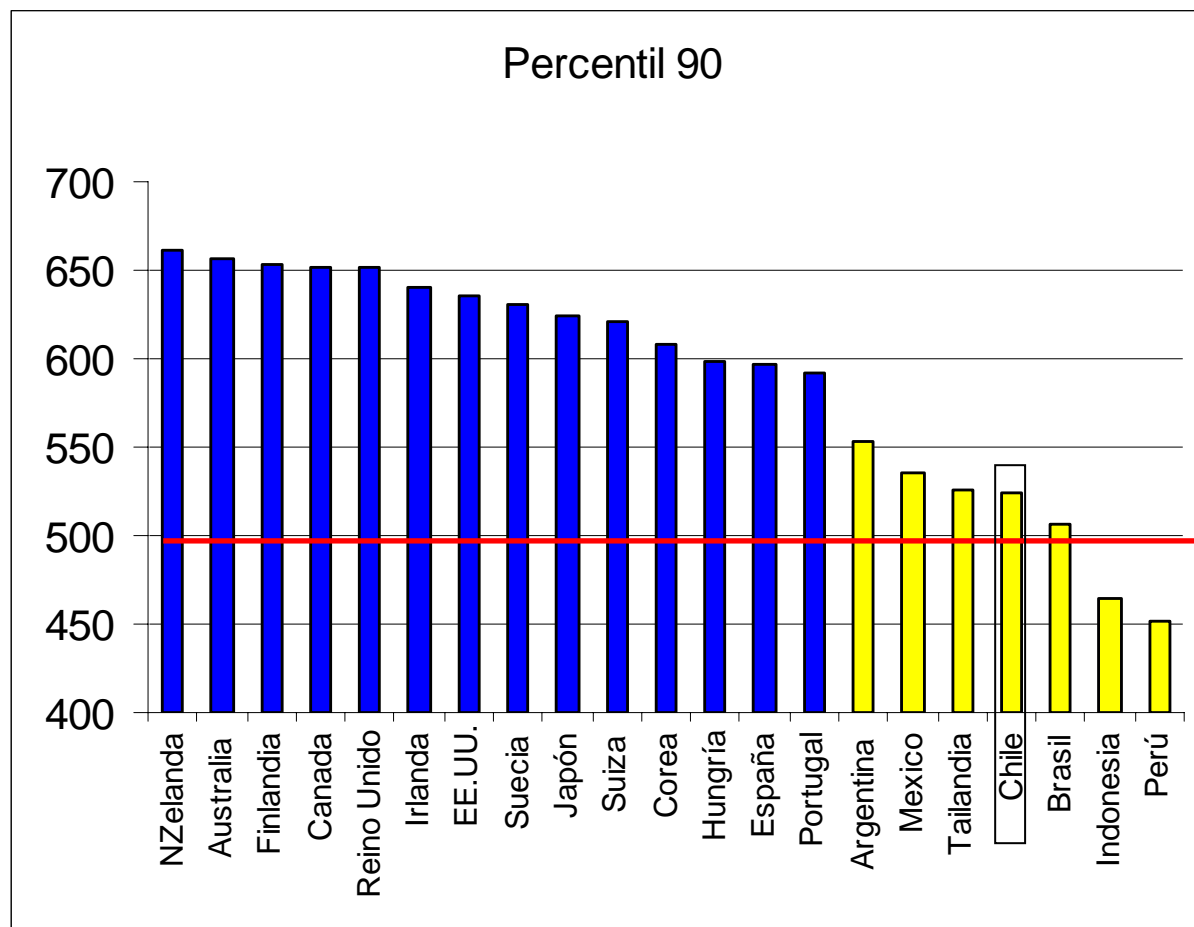
¿Qué concluir sobre nuestras escuelas?



Fuente: Informe UAI, 2006, Sección 1.7.7.

¿Cómo comparan nuestros alumnos top?

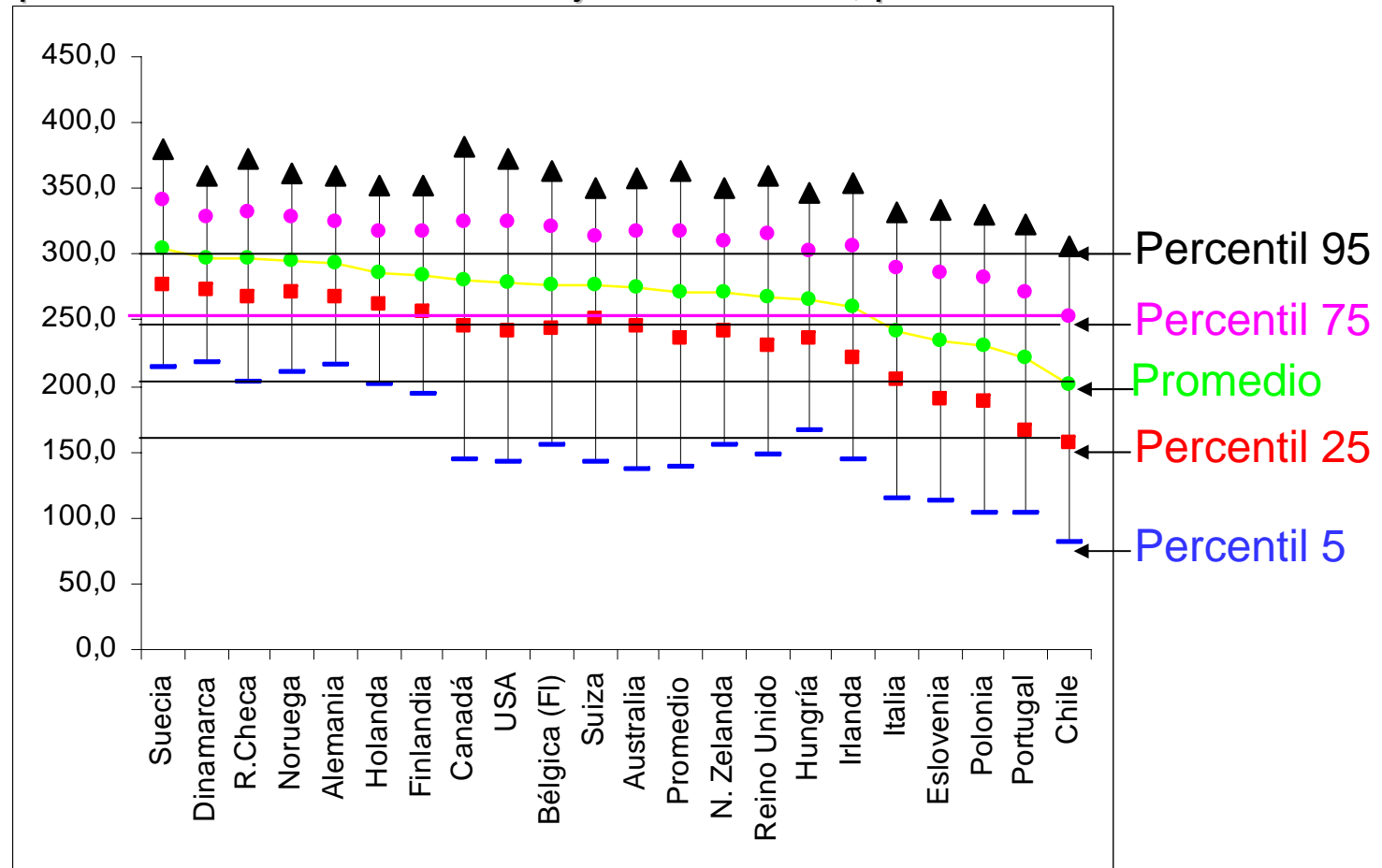
PISA: Puntaje promedio en escala lectura de alumnos ubicados en percentil 90



Fuente: Sobre la base de OECD-UIS, *Literacy Skills for the World of Tomorrow. Further Results from PISA 2000, 2003*

¿Cómo se refleja en la población adulta?

Puntaje promedio en los percentiles 5, 25, 75 y 95 en una escala de 0 a 500 puntos en examen de manejo cuantitativo, población 25-65 años

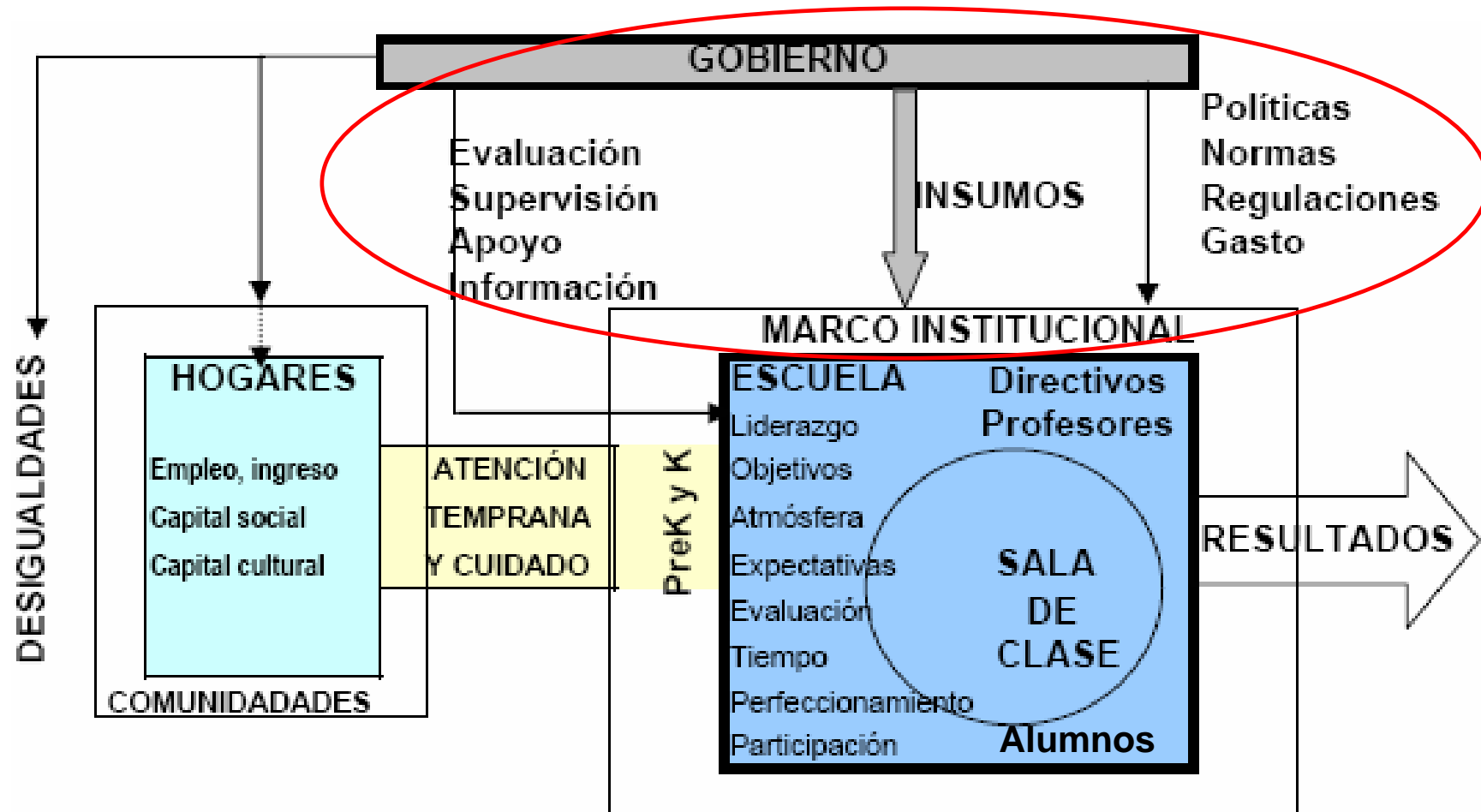


Fuente: Government of Canada, International Adult Literacy Survey 1994-1998, 2001
<http://www11.hrsdc.gc.ca/en/cs/sp/hrsdcaarb/publications/2001-002538/page10.shtml>

¿Qué explica el rendimiento
y los resultados?

Factores que inciden

Factores que inciden en el logros de aprendizaje



Hogar: ¿qué variables inciden?

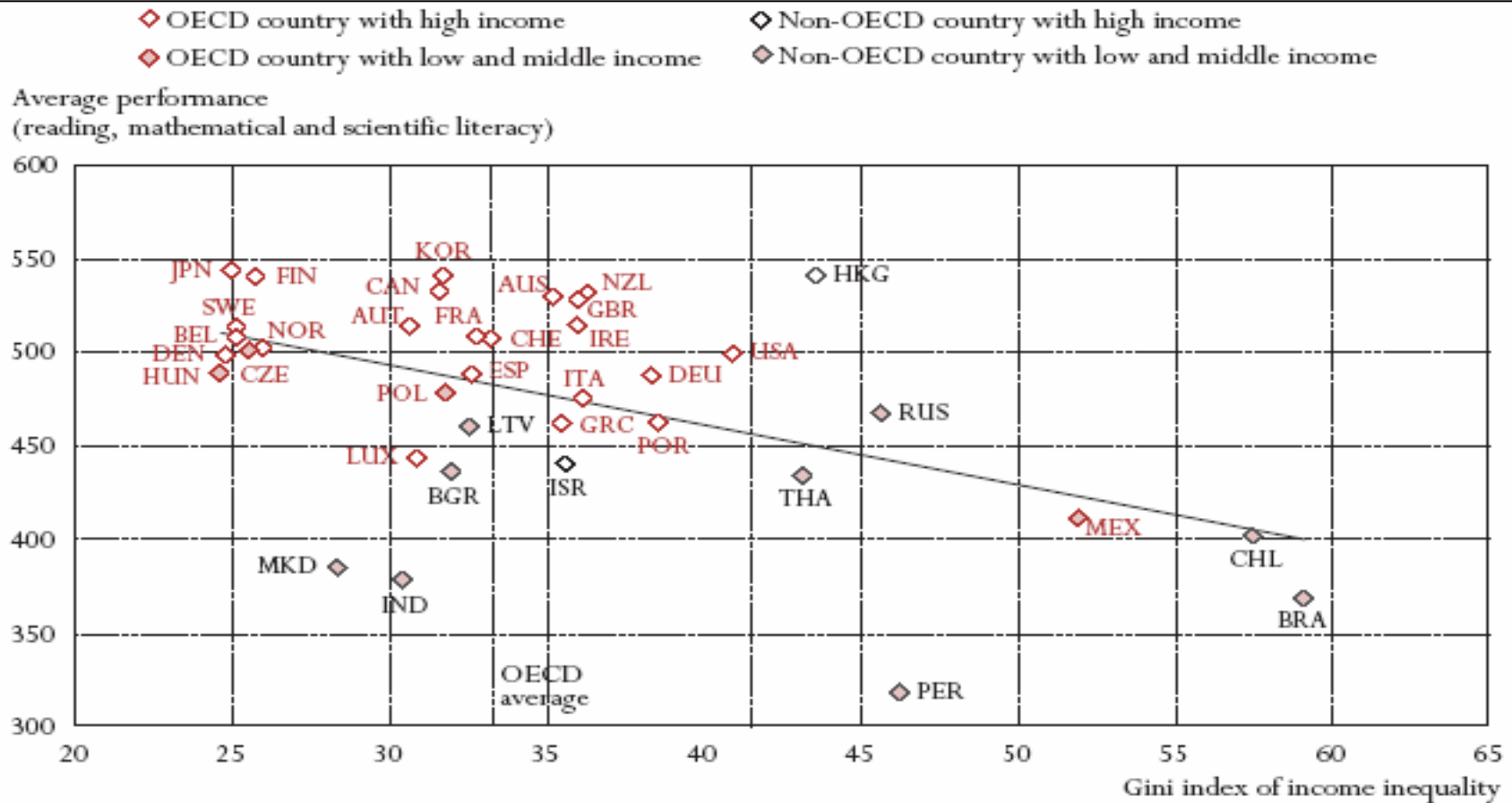
- Ocupación, ingreso y nivel educacional de los padres
- Infraestructura física del hogar y grado de hacinamiento
- Recursos del hogar (libros, diccionarios, escritorio, computadora)
- Organización familiar y clima afectivo del hogar
- Capital social de la familia, vecindario, comunidad y pares
- Alimentación y salud durante los primeros años de vida del niño
- Prácticas de socialización temprana
- Desarrollo lingüístico y régimen de conversaciones en el hogar
- Rutinas diarias, desarrollo de actitudes y motivación
- Acceso a, y calidad de, la enseñanza preescolar
- Elección de escuela
- Armonía entre códigos culturales de la familia y la escuela
- Estrategias de aprendizaje y conocimiento previo adquiridos
- Comunicación familia-escuela
- Involucramiento familiar en las tareas escolares
- Uso del tiempo en el hogar y durante las vacaciones

Fuente: Levin y Belfield (2002) Marzano (2000) Sheerens (2000)

En Brunner y Elacqua, 2003. Disponible en: <http://www.construyepais.cl/documentos/artesy letras.pdf>

Hogar y rendimiento escolar

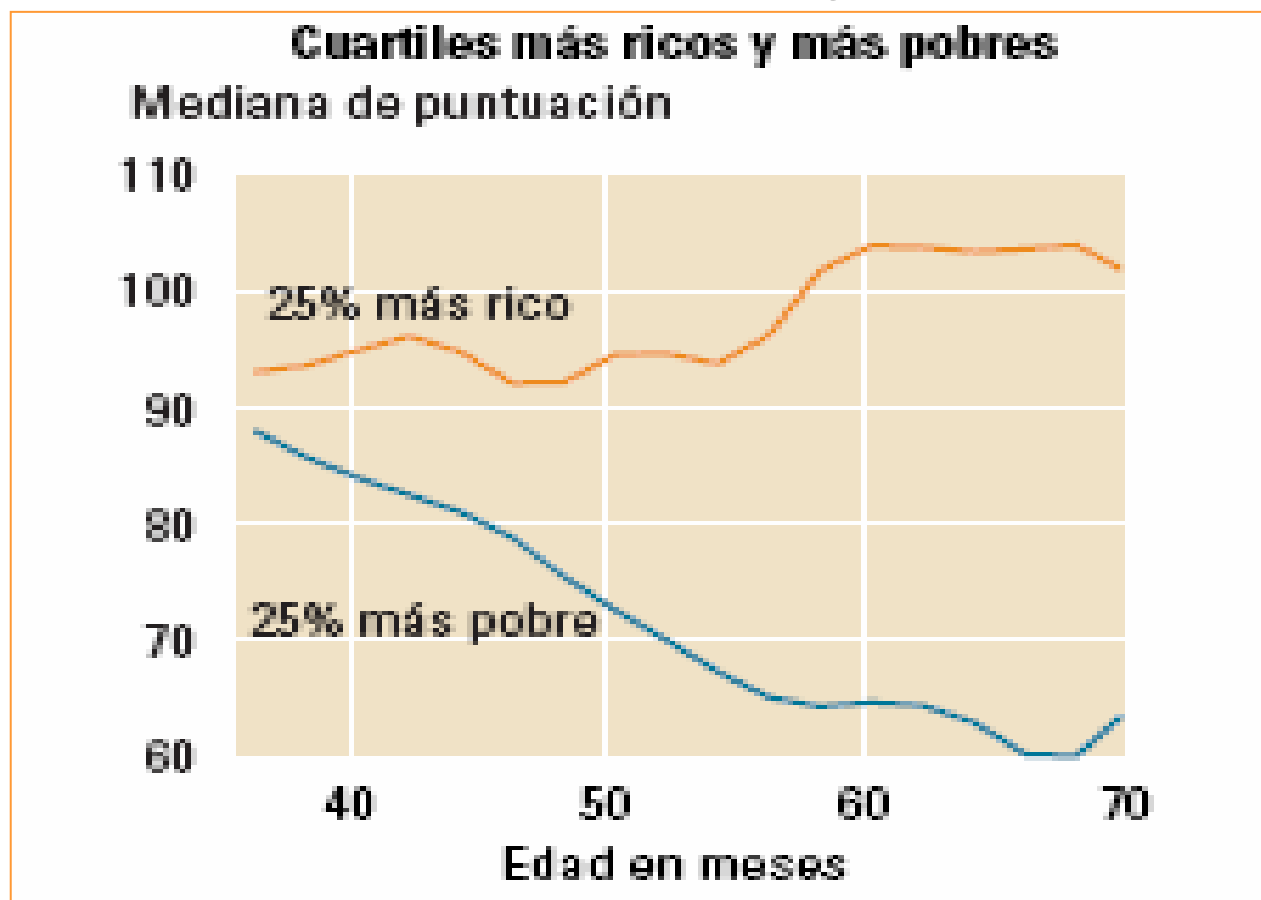
Desempeño en la escala combinada de L, M y C
e índice de desigualdad en la distribución del ingreso



Source: OECD PISA database, 2003. Tables 1.4 and 3.3.

Necesidad de empezar temprano

Puntuación en test de reconocimiento de vocabulario;
niños ecuatorianos entre 3 y 6 años



World Bank, World Development Report 2006

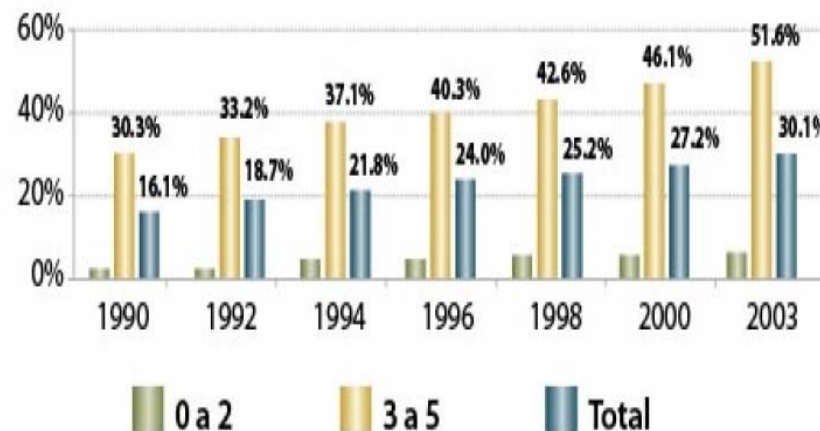
<http://siteresources.worldbank.org/INTWDR2006/Resources/477383-1127230817535/0821364146.pdf>

Educación primera infancia (EPI)

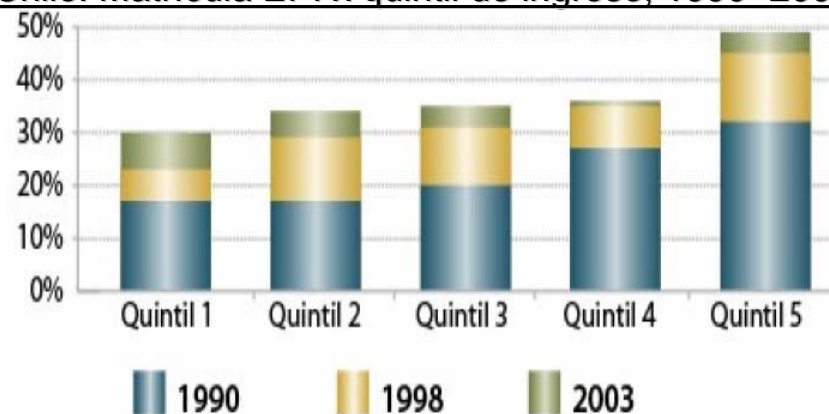
–Rezagos fuertes en sectores sociales más desaventajados (estudios localizados, áreas rurales y con concentración de pobreza, CEDEP)

- 16 a 35 % déficit en desarrollo psicomotor a los 2 años
- 40 % a los 4-5 años
- Al llegar a primero básico 50 % de retraso en desarrollo de lenguaje

Chile: Matrícula EPI, 1990 - 2003



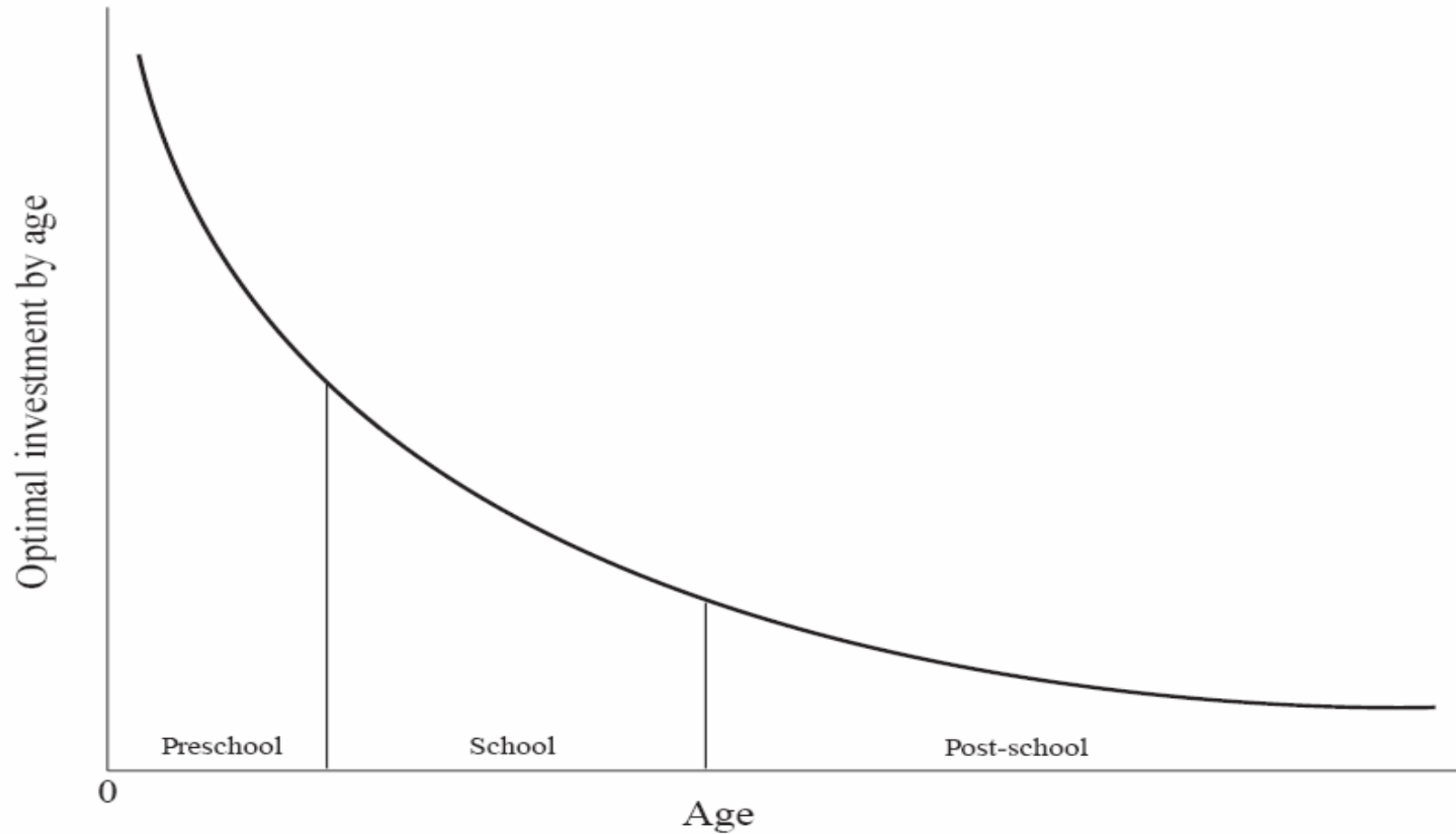
Chile: Matrícula EPI x quintil de ingreso, 1990 -2003



Fuente: E. Vega, G. Elacqua, I. Umansky, "Mejorar el acceso y la calidad de la educación en la primera infancia en Chile"; Banco Mundial, abril 2006

Fuente: D. Raczynski, "La política y las ofertas programáticas dirigidas a la infancia temprana en Chile a la luz de los condicionantes del desarrollo de los niños", mayo 2006

Ventajas de la inversión temprana



Fuente: Pedro Carneiro and James J. Heckman, Human Capital Policy, 2004

<http://www.ucl.ac.uk/~uctppca/HCP.pdf>

Escuela: variables de efectividad

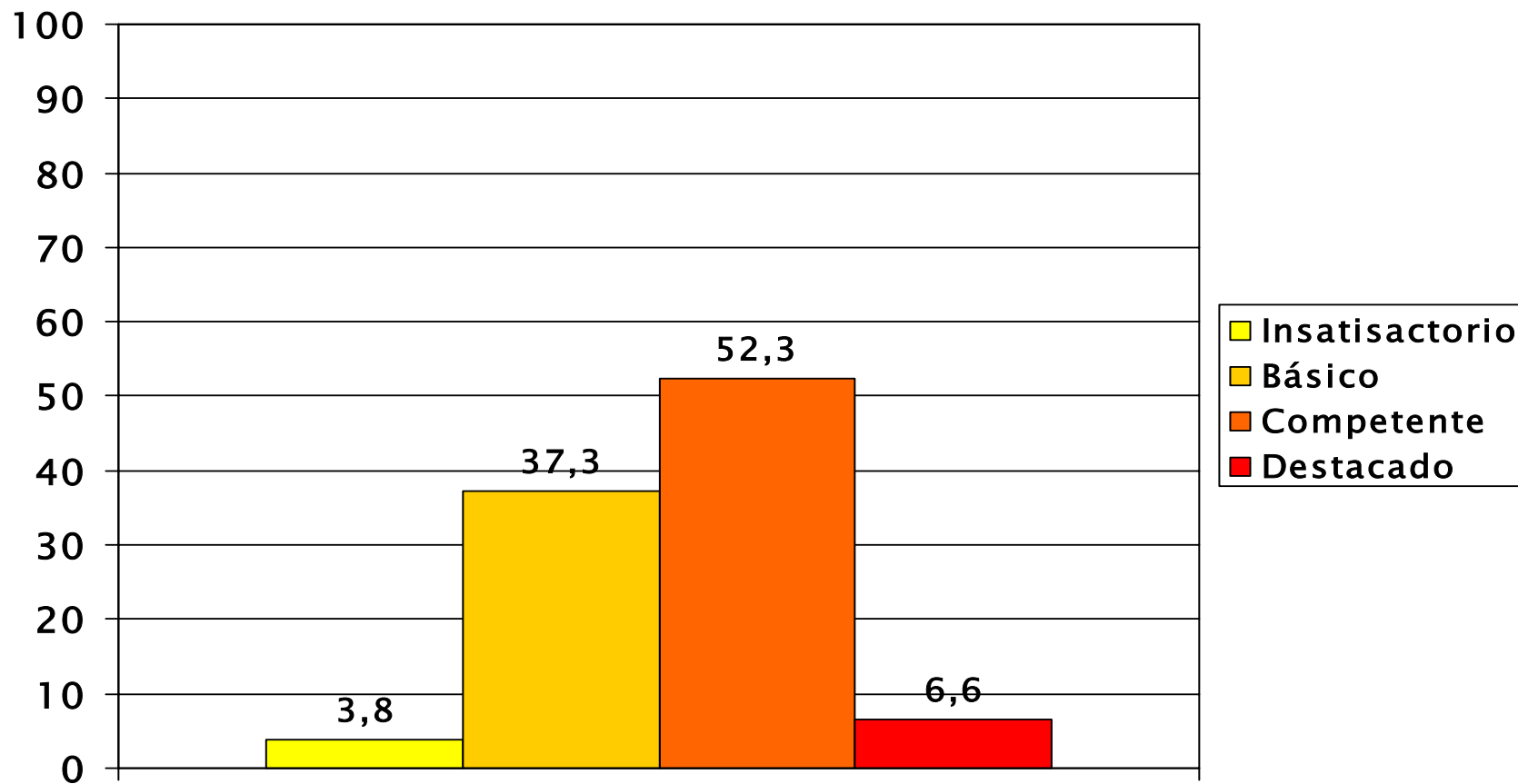
GESTIÓN

Liderazgo:	sólido, excepcional, educativo, profesional, de planificación, de gestión
Objetivos:	claros, foco y concentración en competencias de aprendizaje; del conjunto escuela
Atmósfera:	de orden, cooperación, orientada al aprendizaje, cultura productiva, consenso, planificación cooperativa, reforzamiento positivo
Expectativas:	elevadas, intensa interacción entre docentes y alumnos
Evaluación:	frecuente, seguimiento adecuado, del progreso alumnos, en todos los niveles
Tiempo:	dedicado a la tarea, agrupamiento, enseñanza estructurada, gestión del aula
Capacitación:	en la escuela, orientada a la práctica, aprendizaje colegiado, organización aprende
Participación:	de los padres, apoyo, asociación escuela-hogar, participación comunidad

GESTIÓN

Fuente: Informe de Seguimiento de la EPT en el Mundo 2005, sobre la base de: Purkey Simth (1983); Levin y Lexotte (1990), Scheerens (1992), Cotton (1995), Sammons, Hillman y Mortimore (1995)

Profesores por categoría de desempeño

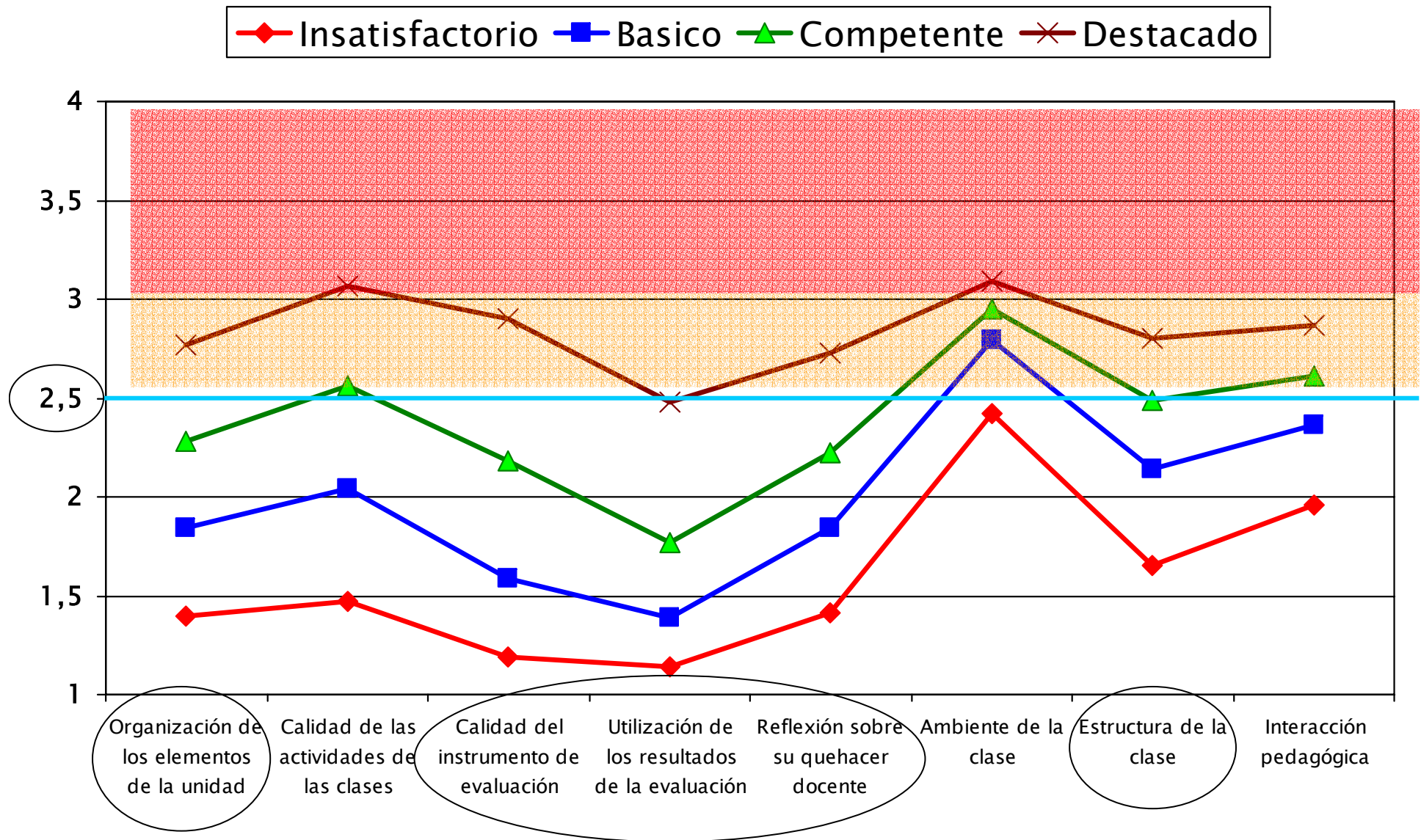


Fuente: Sistema de Evaluación del Desempeño Profesional Docente, Encuentro Internacional sobre Evaluación, Carrera y Desempeño Profesional Docente, Santiago Julio 2006

http://www.unesco.cl/medios/biblioteca/documentos/evaluacion_del_desempeno_profesional_docente_rodolfo_bonifaz.ppt#1

Principales debilidades

Perfil medio en dimensiones del Portafolio según nivel de desempeño



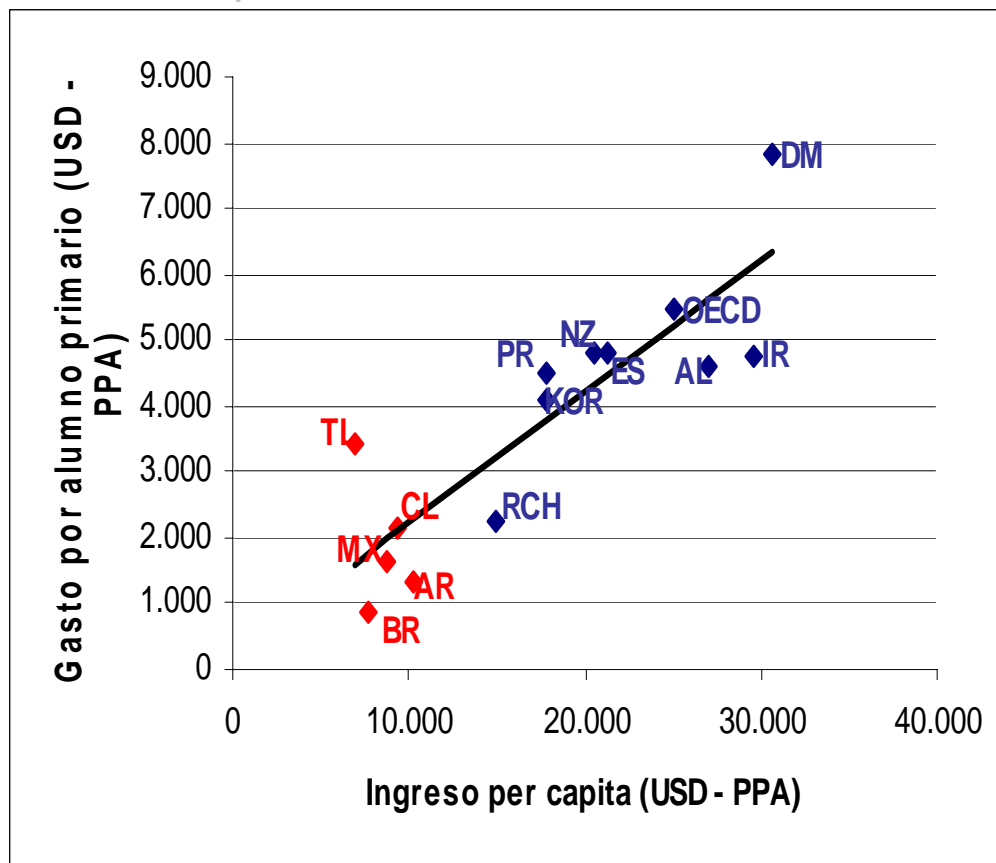
Fuente: Idem ant.

Institucionalidad: Provisión educacional

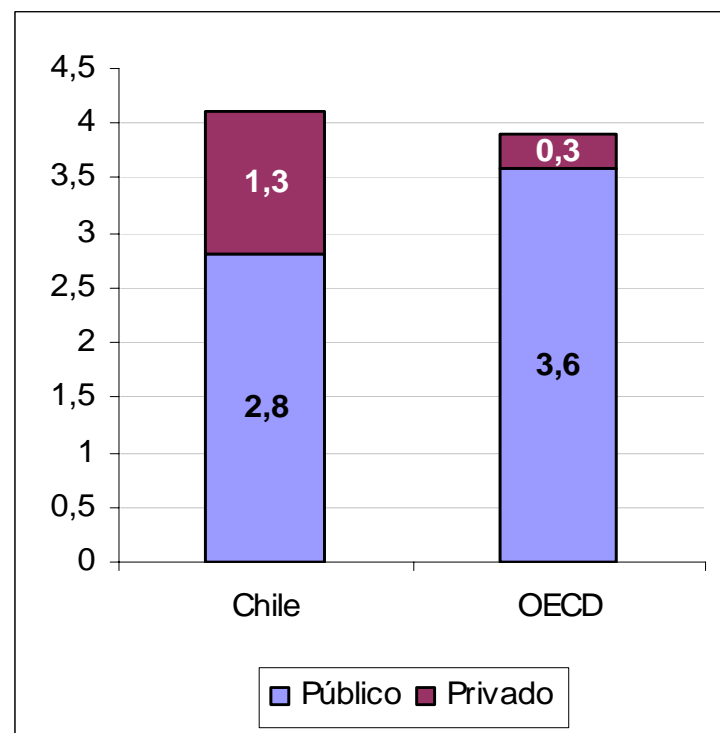
		FINANCIAMIENTO	
		PÚBLICO	PRIVADO
G E S T I Ó N	PUBLICA	PROVISIÓN MUNICIPAL	FINANCIAMIENTO COMPARTIDO LICEOS
	PRIVADA	PROVISIÓN PARTICULAR SUBVENCIONADA	PROVISIÓN PARTICULAR PAGADA

Políticas de inversión

Gasto en instituciones educativas por Alumno primario en USD – PPA, 2002/2003



Gasto por alumnos niveles pre-primario, primario y secundario Como porcentaje PIB - 2002



Fuente: Sobre la base de UIS, *World Education Indicators-2006* y *World Development Indicators 2004*
 (Para "OECD": ingreso per capita estimado)

Culturas pedagógicas diversas

Caracterización de la cultura pedagógica “confuciana”

Creencias epistemológicas

- Grandes mentes crean conocimiento que luego es transmitido y explicado al público por eruditos y profesores
- Alumnos deben mostrar pleno respeto por conocimiento y profesores, ser modestos y concentrarse en adquirir el conocimiento y reflexionar

Valores sociales

- Buscar reconocimiento social
- Énfasis en educación moral
- Valoración del orden y la disciplina en la escuela
- Estimular el aprender juntos
- Salas de clase populosas

Cultura pedagógica basada en el grupo, centrada en profesor y altamente estructurada

Sistemas centralizados

- Gobierno central diseña, desarrolla y ejecuta políticas y estándares para financiar escuelas, currículo, textos, evaluación y formación inicial profesores
- Profesores deben enseñar contenidos uniformes basados en secuencia uniforme y un modelo pedagógico uniforme

Cultura de exámenes

- Educación es vista como vía para competir por estatus social
- El desempeño de alumnos, profesores y colegios se define por puntajes en exámenes
- Preparar exámenes con consecuencias pone gran presión sobre alumnos, docentes y directivos.

Fuente: Jianwei Zhang, The basic features of Eastern pedagogical culture

¿Qué hacer?

Modelo: nuestras escuelas más efectivas

1. Cultura escolar positiva (sentido y motivación compartidos; ética de trabajo)
2. Objetivos ambiciosos, claros y especificados prácticamente
3. Líderes institucionales y pedagógicos
4. Gestión coherente, planificación pedagógica efectiva y constante evaluación resultados
5. Manejo eficaz de heterogeneidad alumnos
6. Reglas claras y manejo explícito disciplina
7. Aprovechan bien sus recursos humanos
8. Gestionan apoyos externos y recursos materiales con que cuentan
9. Sostenedor posibilita un trabajo efectivo
10. Buscan construir alianzas con padres y apoderados

Sistema: lecciones aprendidas

