

# Educación y Mercado Laboral

José Joaquín Brunner

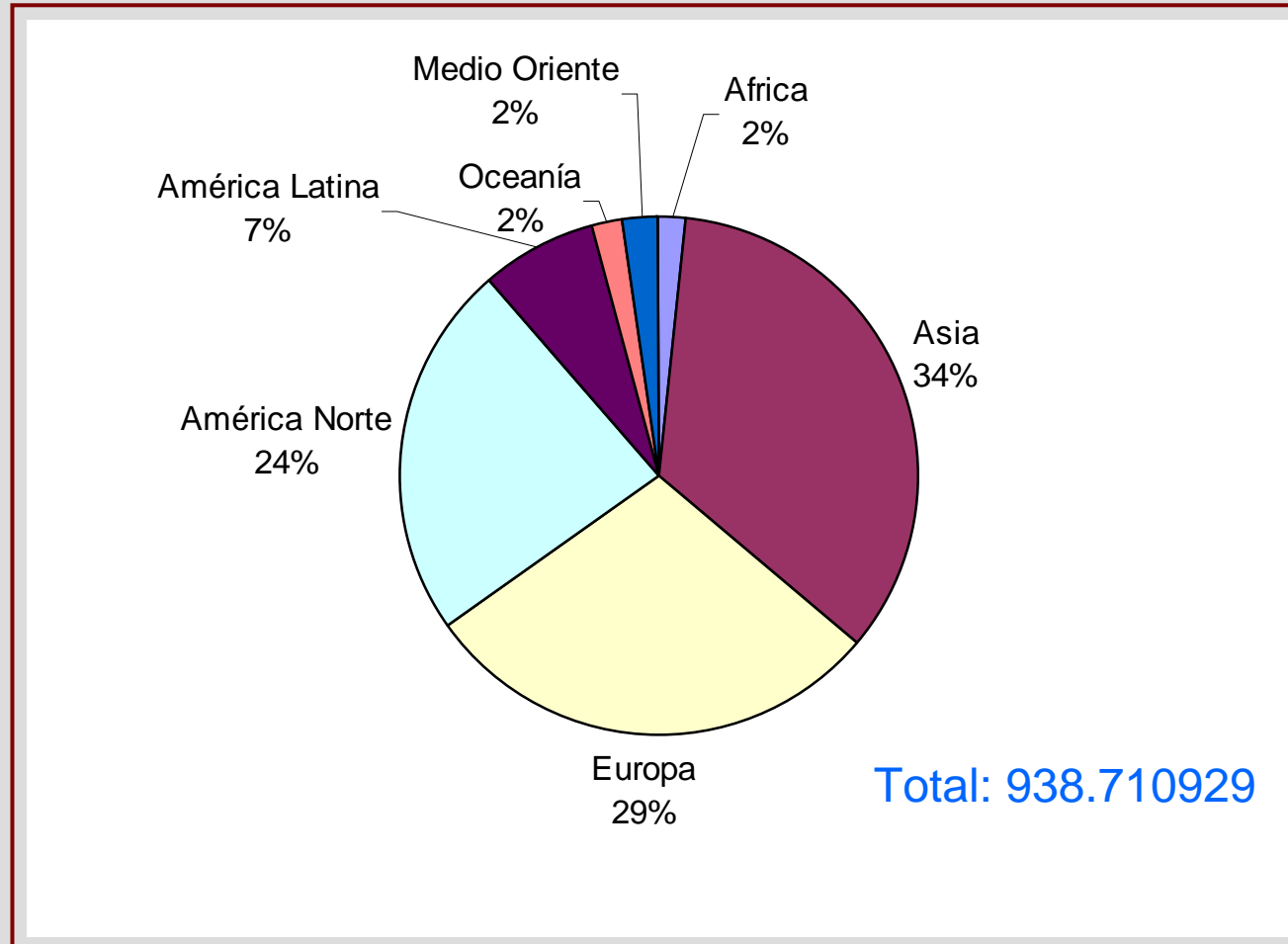
[www.brunner.cl](http://www.brunner.cl)

14 octubre, 2005

# **Nuevos escenarios**

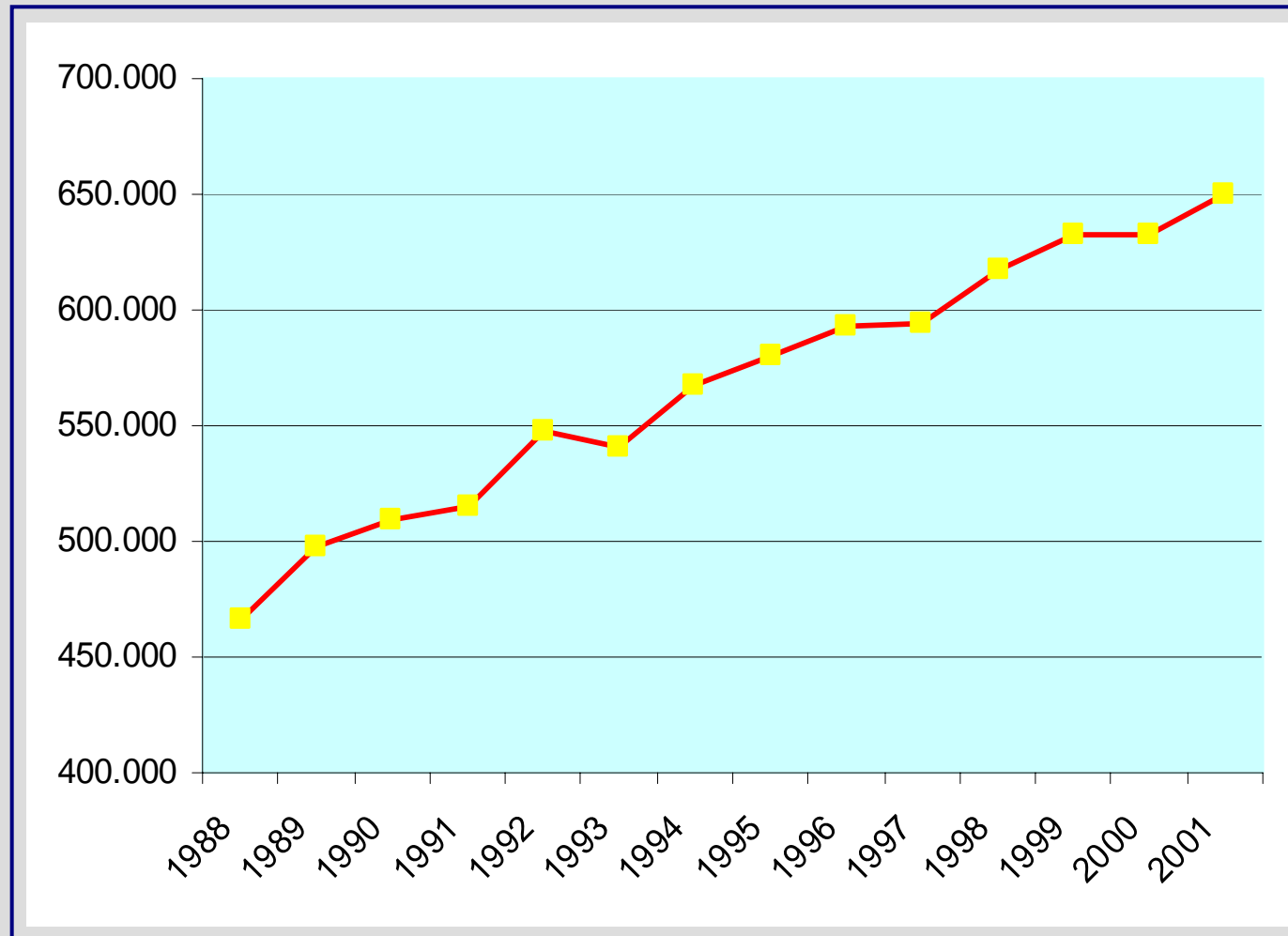
# Revolución información

## Usuarios Internet por regiones del mundo



<http://www.internetworldstats.com/stats.htm>

# Aumento del conocimiento



# Cambios en el mercado laboral

- Las empresas tienen ahora proyectos, no empleo fijo y seguro. Cada día hay menos “empleados de 9 a 6”.
- Las empresas compran el resultado de tu tiempo, no tu tiempo.
- Aumenta el trabajo temporal, flexible, a veces a distancia, y el auto-empleo. Noción de “carrera” está cambiando.
- Se busca gente que solucione problemas, agregue valor y sea capaz de innovar.
- Gente con más habilidad intelectual, comunicacional y de trabajo en equipo. Con capacidad de adaptarse a cambios permanentes. Que tolera la incertidumbre.
- Se espera que personas desarrollan continuamente sus habilidades técnicas y profesionales.
- Se prefiere personas que hayan tenido experiencia en otras ciudades del país o en el extranjero.

Basado en: Entrepreneur Consultores Ltda., Estudio al mercado laboral chileno 2003

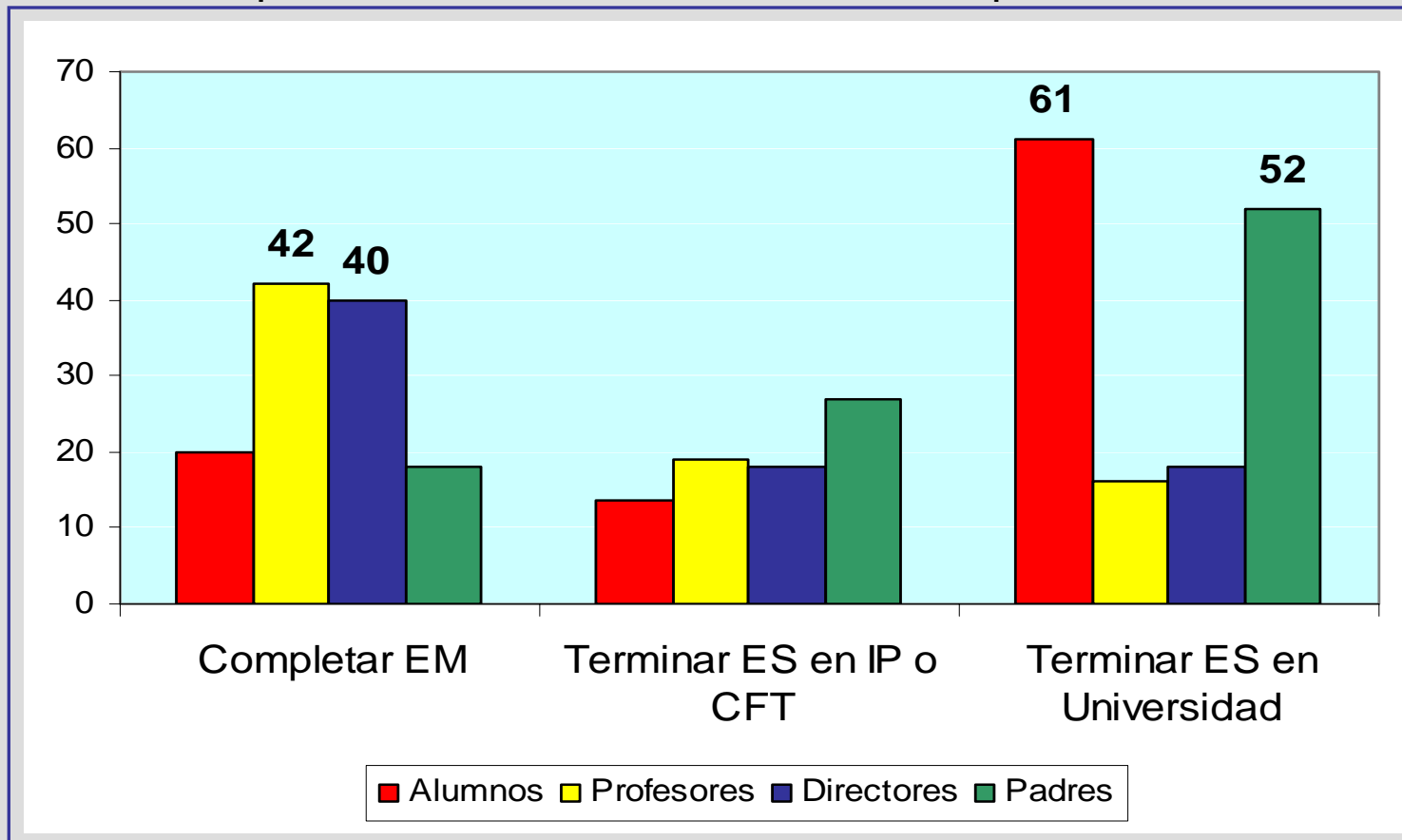
[http://www.emprendedores.cl/estudios\\_trabajos/eml.htm](http://www.emprendedores.cl/estudios_trabajos/eml.htm)

# Transformaciones culturales

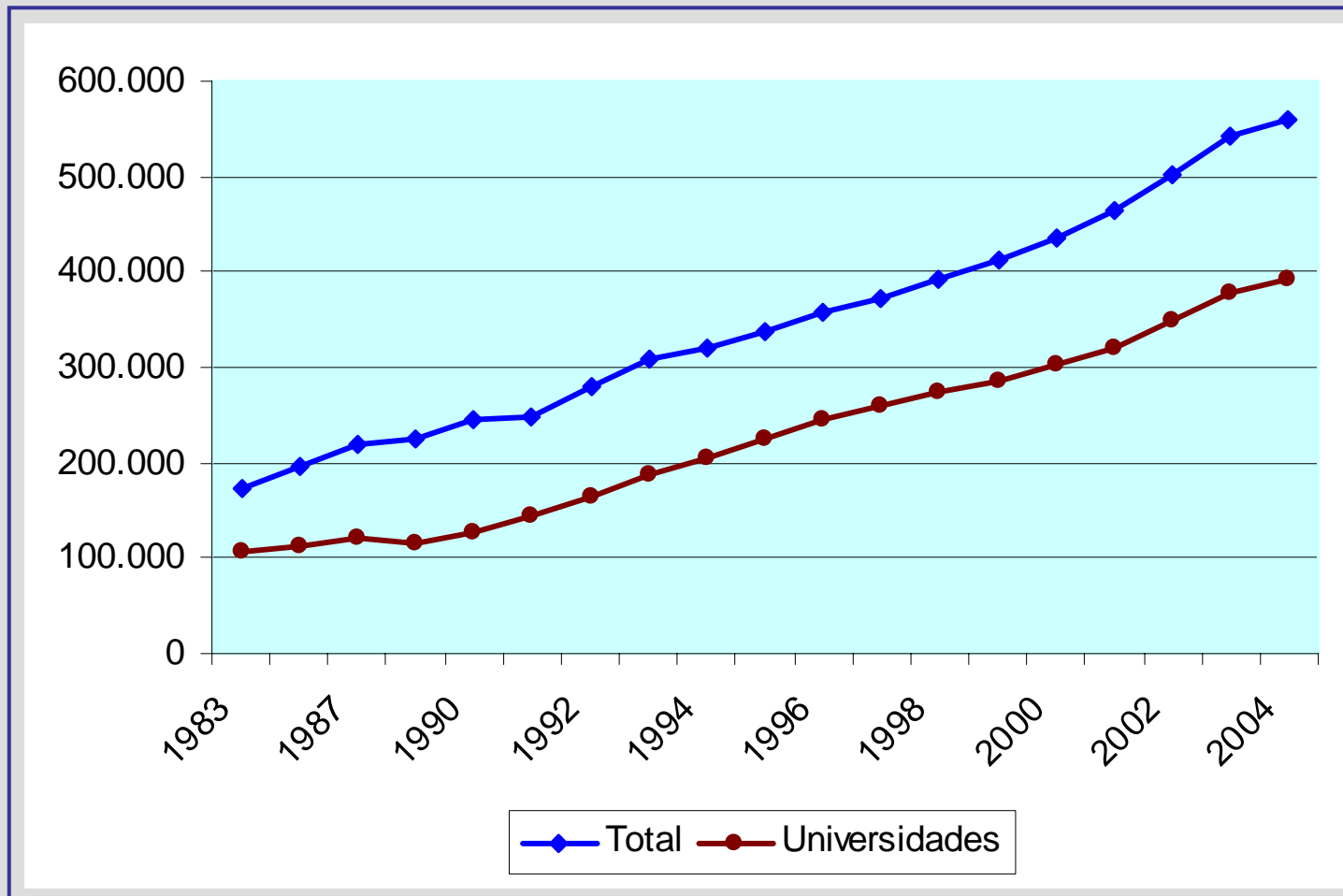
- Cambios en organización de la familia y nuevos roles de la mujer.
- Debilitamiento de las tradiciones y comunidades
- Multiplicación de las opciones y autonomización de la conciencia moral.
- Privatización de la vida y nuevos escenarios de comunicación e información.
- Globalización y apertura de mundos locales
- Sociedad de “riesgos manufacturados.”

# Expectativas educacionales

Expectativas de nivel de estudio a completar, 2004

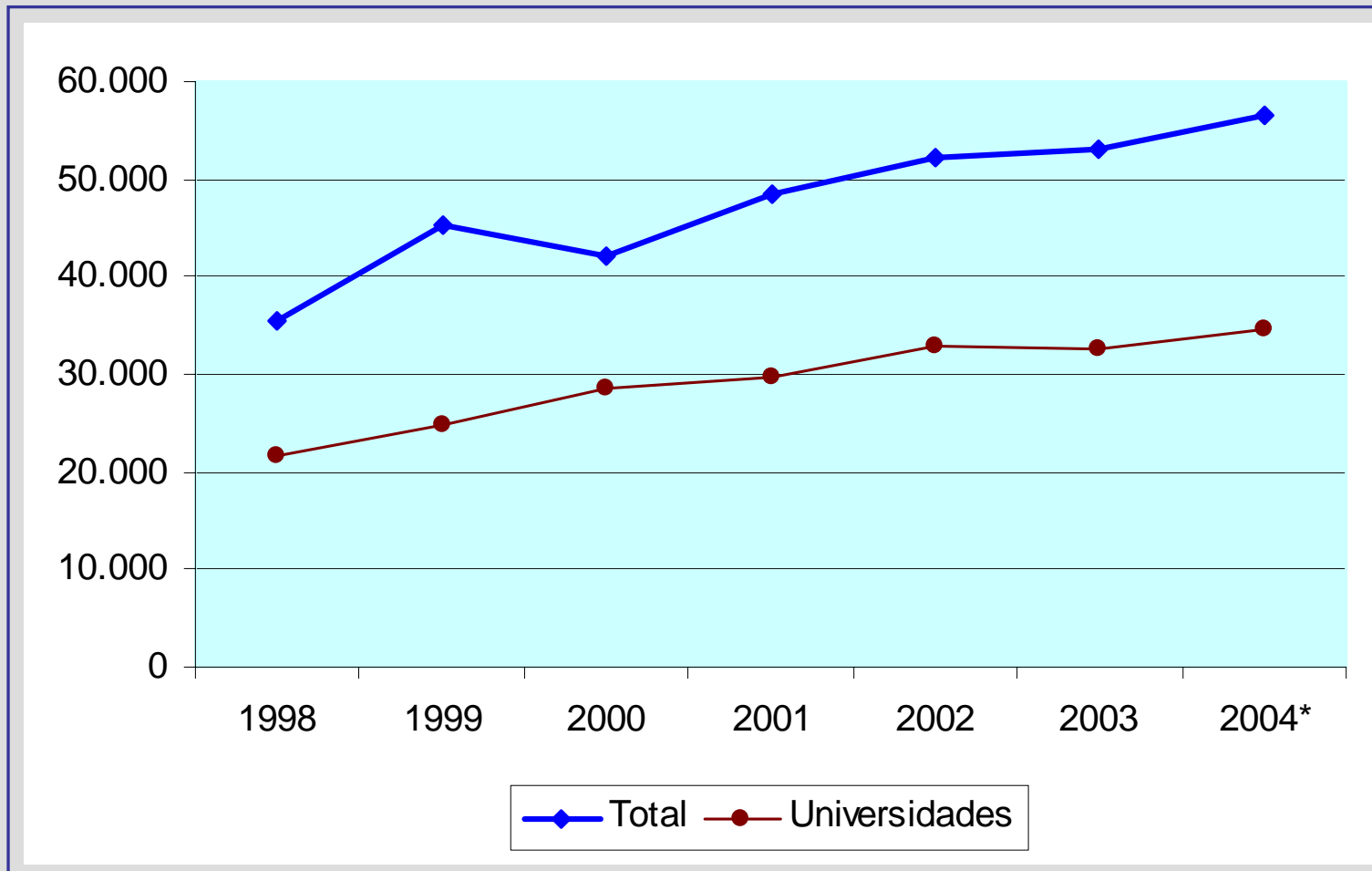


# Más alumnos de pregrado



Fuente: MINEDUC, Compendio de Educación Superior  
<http://compendio.educador.cl/>

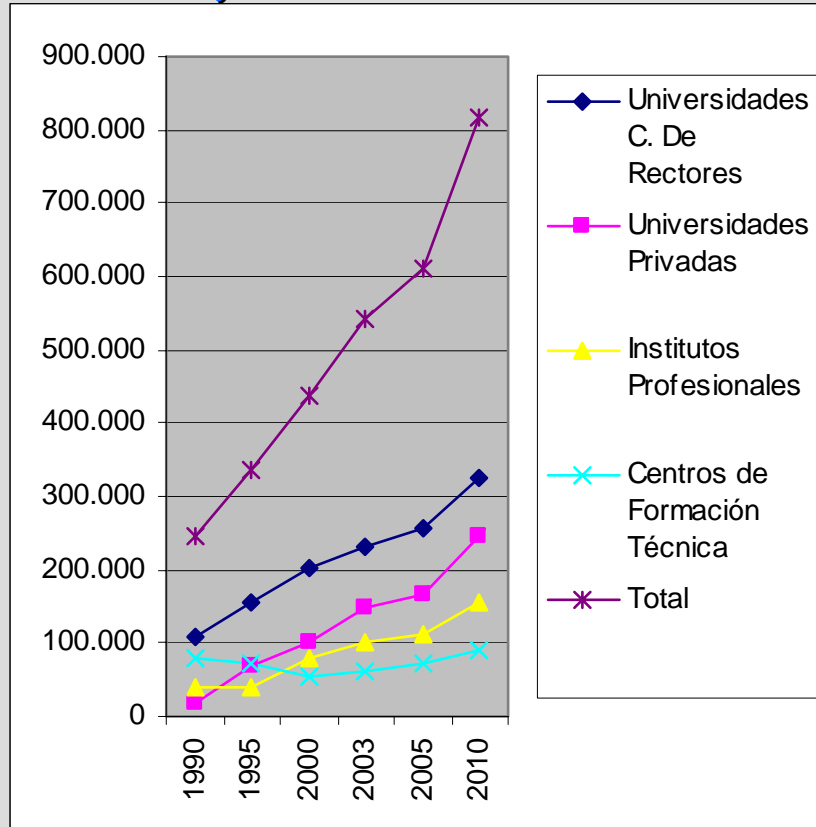
# Más profesionales y técnicos



Fuente: MINEDUC, Compendio de Educación Superior  
<http://compendio.educador.cl/>

# Proyección: crecimiento

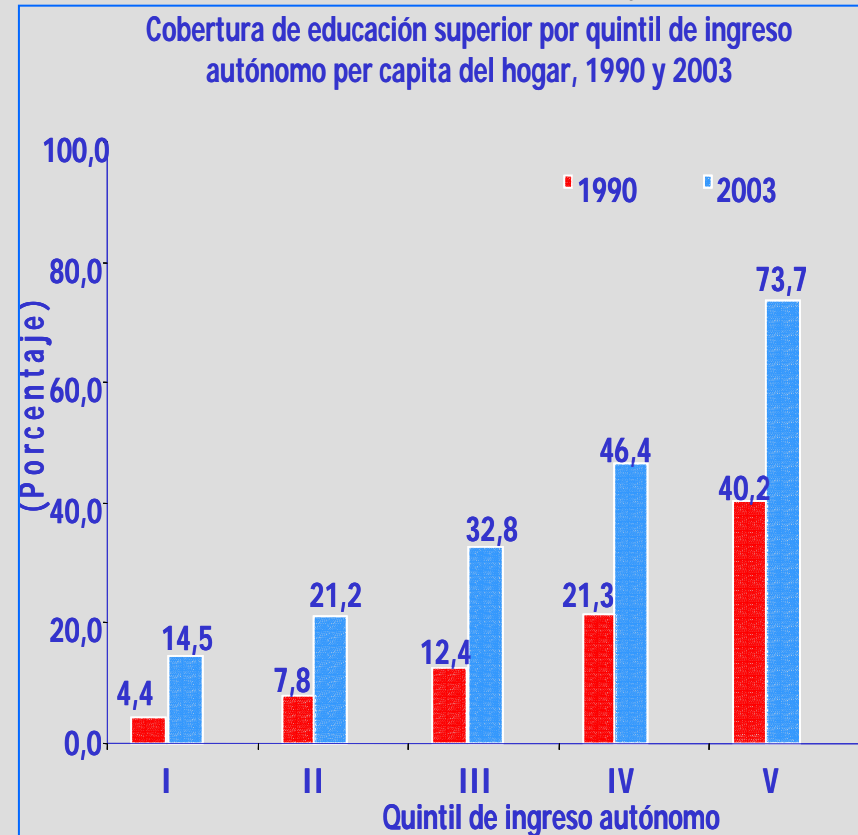
## Proyección de demanda



Fuente: UAI, 2004

## Participación en la Proyección

Cobertura de educación superior por quintil de ingreso autónomo per capita del hogar, 1990 y 2003



Fuente: MIDEPLAN, 2005

# Cambio de paradigma

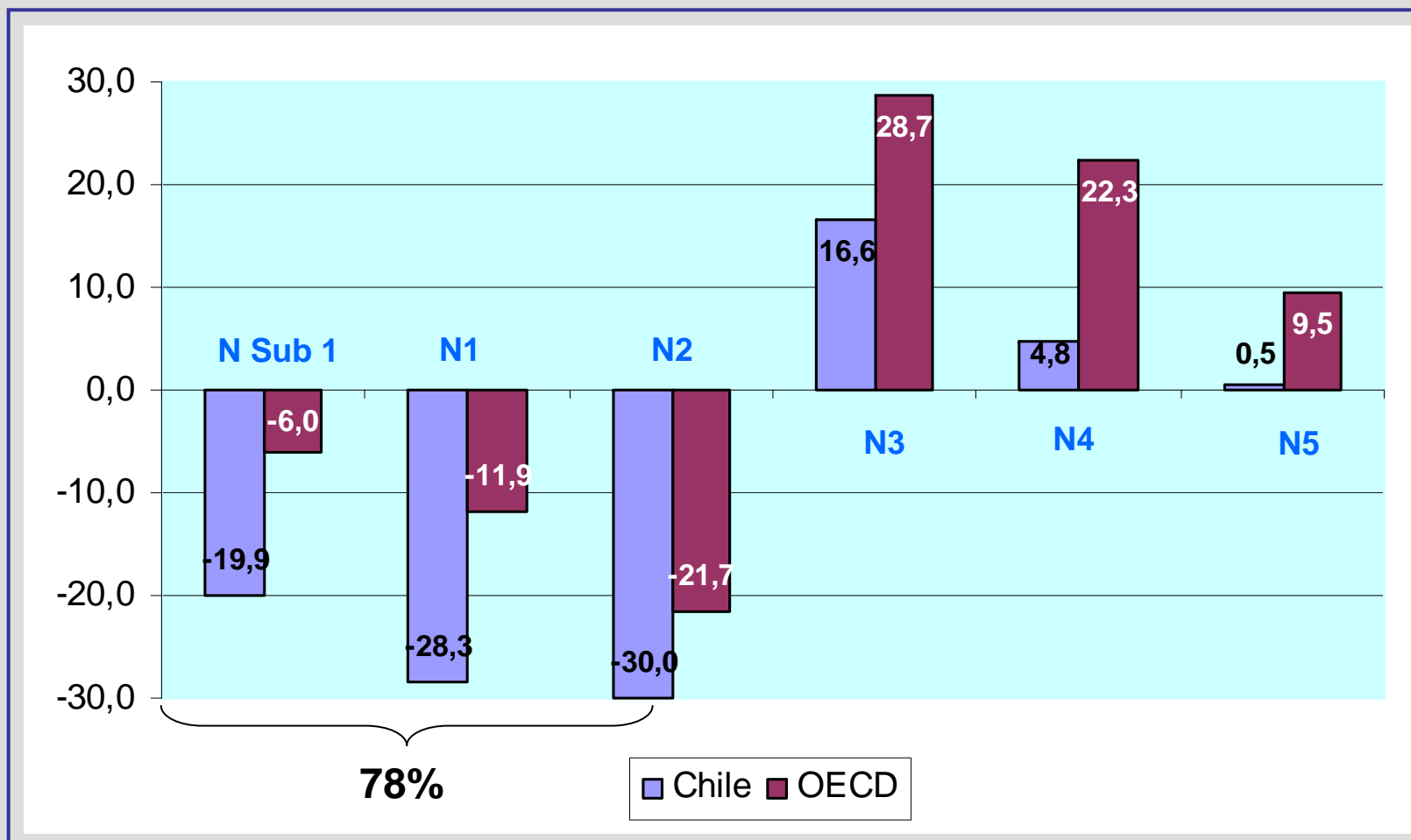
- Garantizar acceso universal y continuo al aprendizaje, con objeto de **obtener y renovar las cualificaciones** para participar en sociedad del conocimiento;
- **Aumentar inversión** en recursos humanos;
- Desarrollar **métodos** y contextos eficaces para aprendizaje continuo a lo largo y ancho de la vida;
- Mejorar maneras en que **se entienden y se valoran la participación** en el aprendizaje **y sus resultados**, sobre todo aprendizaje no formal e informal;
- Lograr que todos los ciudadanos accedan a **información y orientación** de calidad acerca de oportunidades de aprendizaje;
- **Ofrecer** oportunidades de **aprendizaje permanente próximas a los interesados**, en sus propias comunidades y con apoyo de TIC

# **Orientaciones**

# Competencias básicas

- **Literacy:** entender, usar y reflexionar sobre textos para alcanzar propias metas, desarrollar conocimiento y participar en sociedad. Clave para aprendizaje.
- **Numeracy:** identificar, entender y trabajar c/ números; usar matemáticas resolver problemas reales y apreciar asuntos expresados numéricamente.
- **Scientific literacy:** usar conocimiento científico vida cotidiana mediante identificación problemas y conclusiones basadas en evidencias.

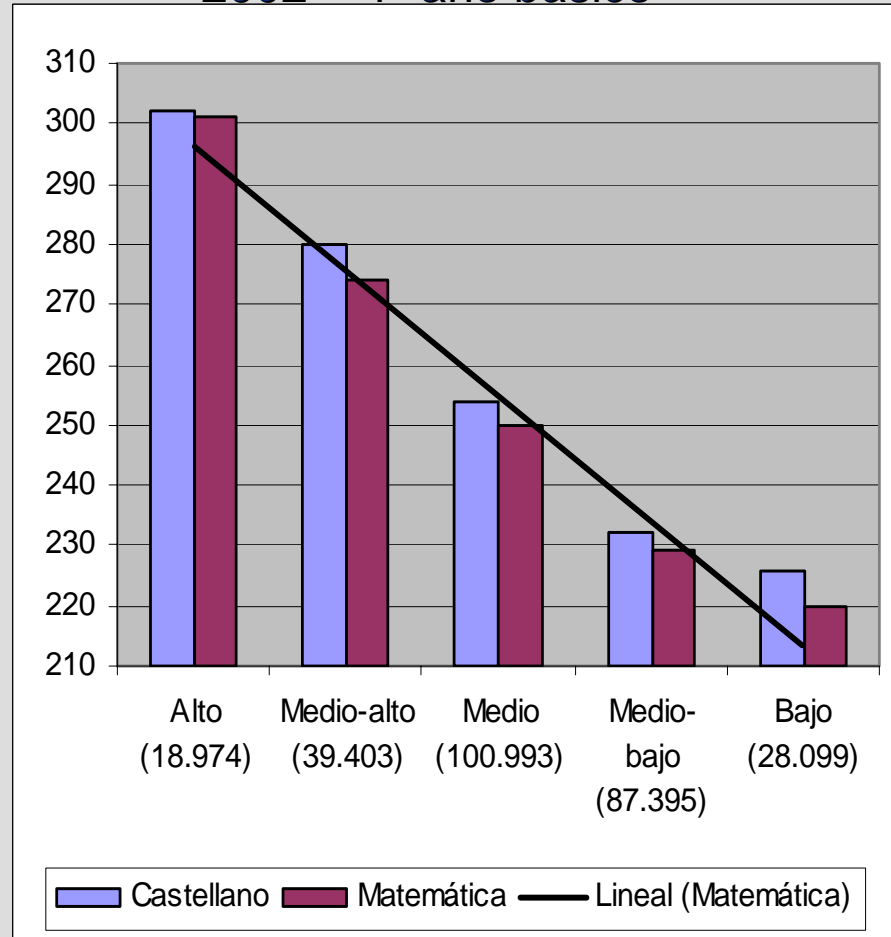
# Resultados comparativos insatisfactorios



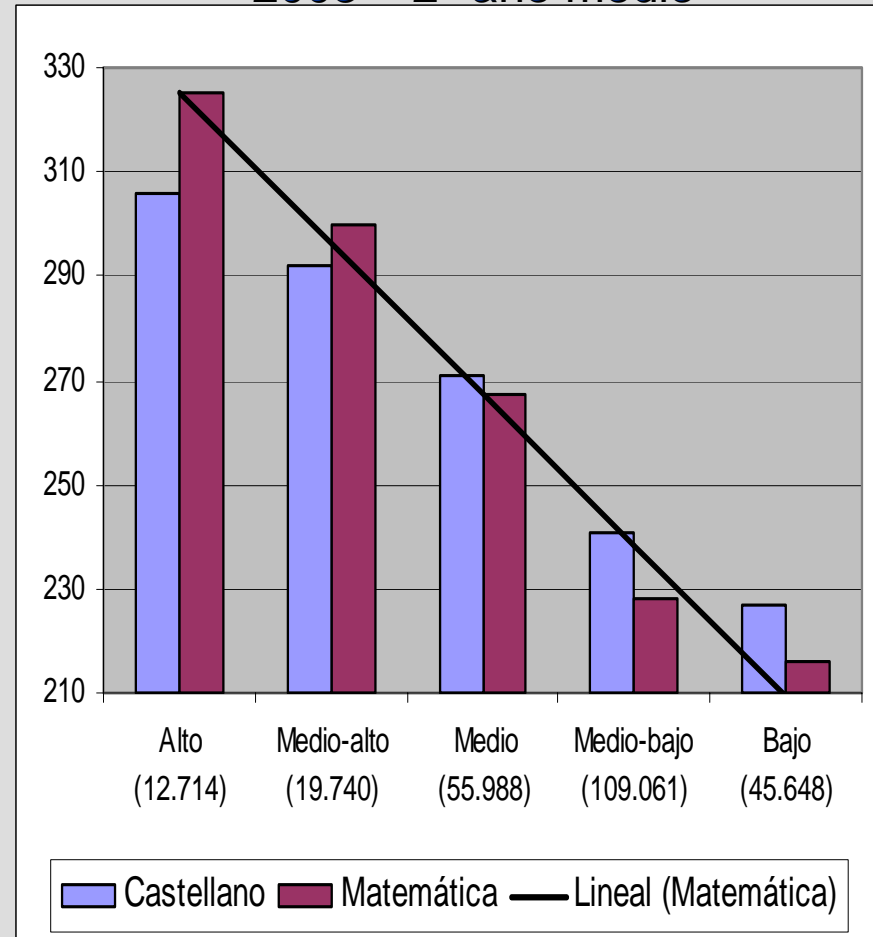
OECD-PISA, 2000

# Resultados segmentados

2002 – 4° año básico



2003 – 2° año medio



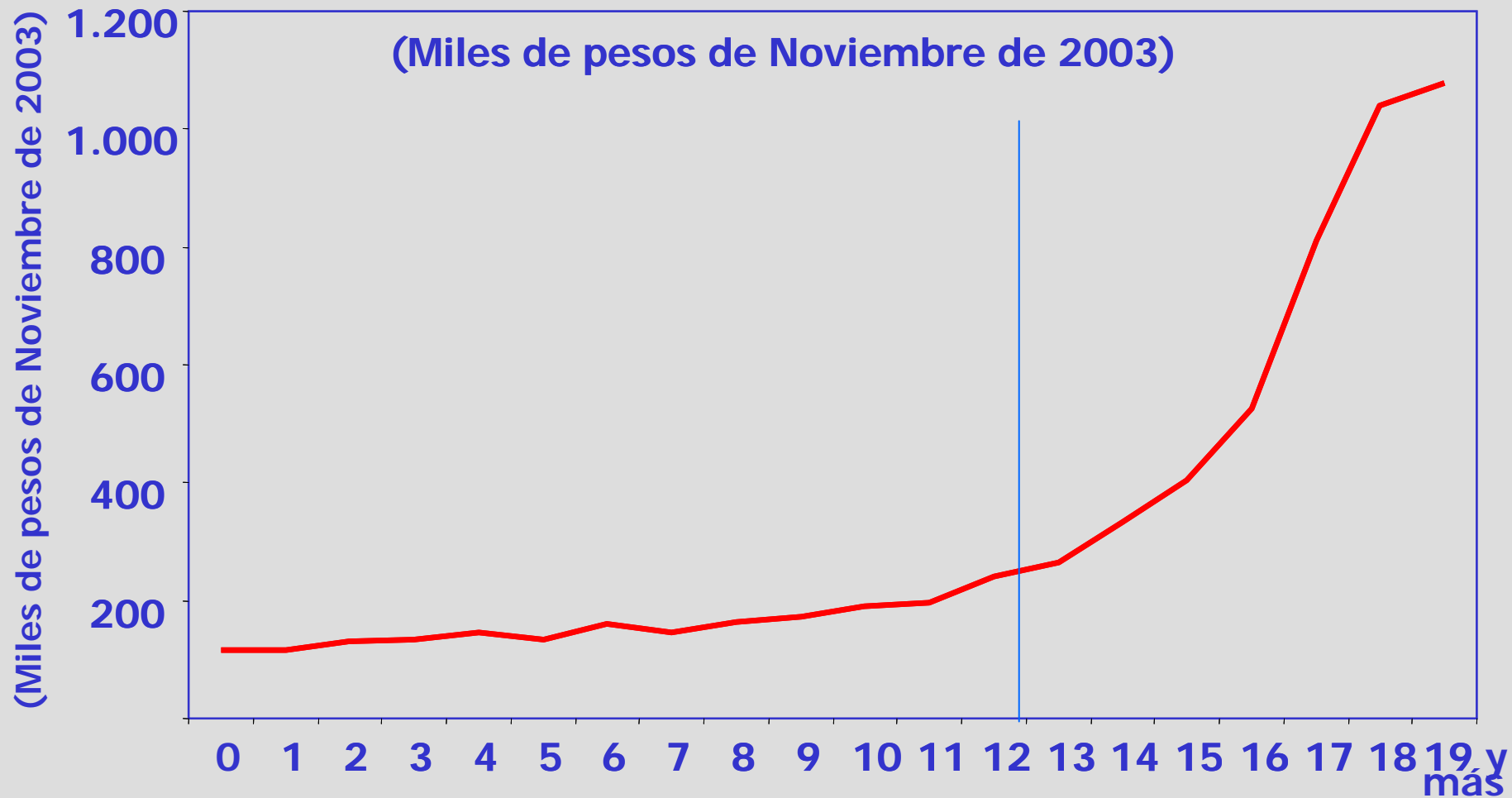
# Competencias de empleabilidad

- **Manejo recursos:** asignación tiempo, dinero, espacio, materiales, personas
- **Intrapersonales:** carácter, motivación, disciplina, honestidad, iniciativa
- **Interpersonales:** trabajo en equipo, diversidad, comunicar, enseñar, tratar clientes, negociar, liderar,
- **Tecnologías:** seleccionar tecnología, búsqueda y manejo información, archivos
- **Idioma:** manejo instrumental del inglés

Sobre la base de SCANS (1995)

# Retorno a inversión en capital humano

Ingreso ocupacional por años de escolaridad



MIDEPLAN, CASEN 2003

# Competencias superiores

Competencias genéricas demandadas por empleadores en orden de importancia

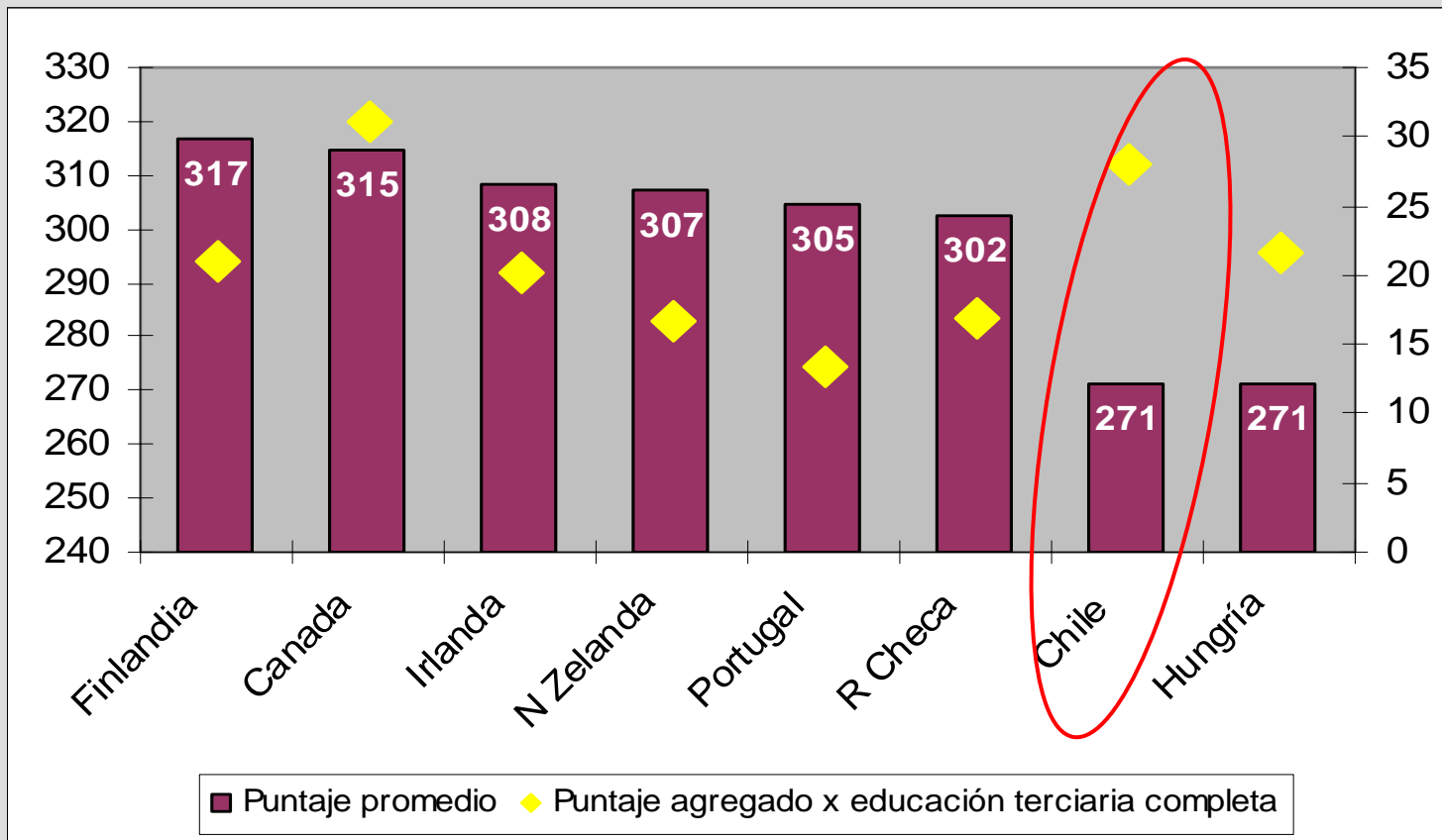
1. De aprender
2. De aplicar conocimientos a la práctica
3. De análisis y síntesis
4. De adaptación a nuevas situaciones
5. Habilidades interpersonales
6. De generar nuevas ideas
7. Comunicación oral y escrita en la propia lengua
8. Toma de decisiones
9. De crítica y auto-crítica
10. Habilidades básicas de manejo computadores
11. De trabajar en equipo interdisciplinario
12. **Conocimientos generales básicos sobre área de estudio**

# Perfil del nuevo ejecutivo

- Profesional generalista –especialista
- Flexible, con un conocimiento integral del negocio.
- Globalizado, experiencia en otras ciudades del país o en el extranjero.
- Adaptable automáticamente a cambios permanentes.
- Tolerante a la incertidumbre en negocios y estructuras.
- Con logros cuantificables, demuestren resultados.
- Alta capacidad comunicación (saber motivar, escuchar, trabajar en equipo).
- Capacidad de liderazgo comprobable y con resultados.
- Alta capacidad emprendedora. Capaz generar nuevos negocios.
- Con experiencia renovada. No es lo mismo un ejecutivo con 20 años de experiencia, que uno con un año de experiencia repetido 20 veces.

# Calidad de resultados: ambigua

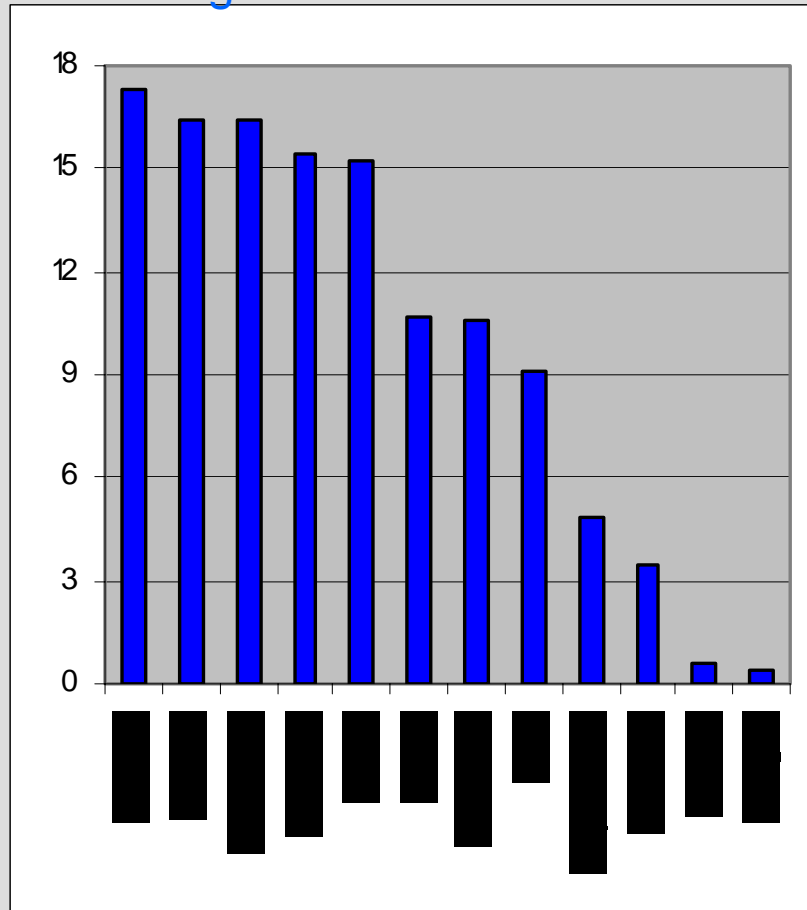
Puntaje promedio personas 16-65 años en IALS y valor agregado en puntos adicionales por la ES sobre la educación secundaria



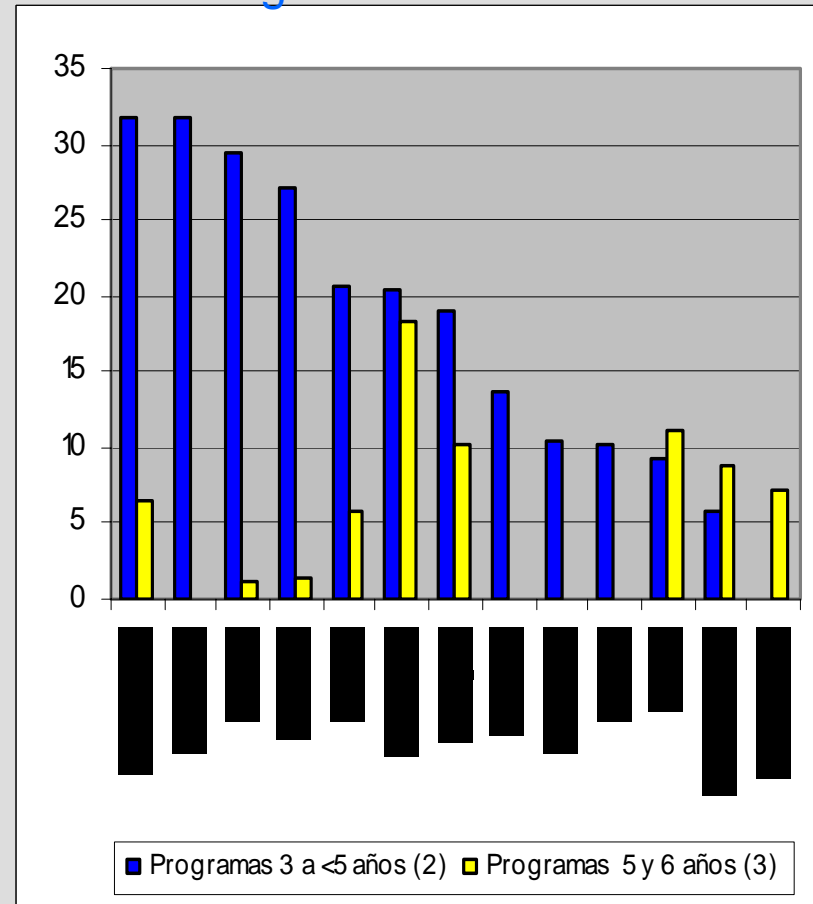
Fuente: Brunner et al, 2005

# Organización de las carreras

Tasa graduación Nivel 5B

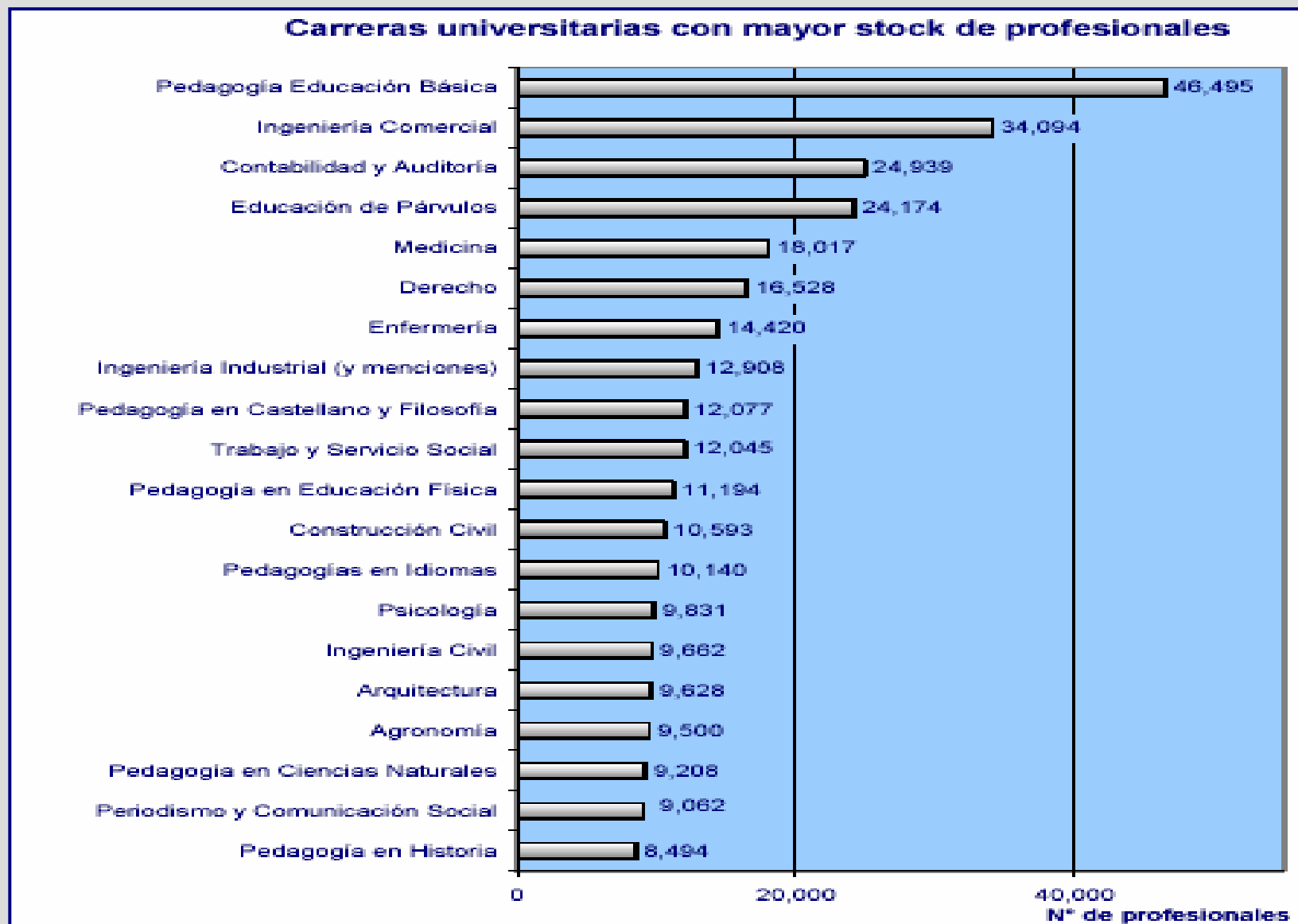


Tasa graduación Nivel 5A



Fuente: Brunner et al, 2005

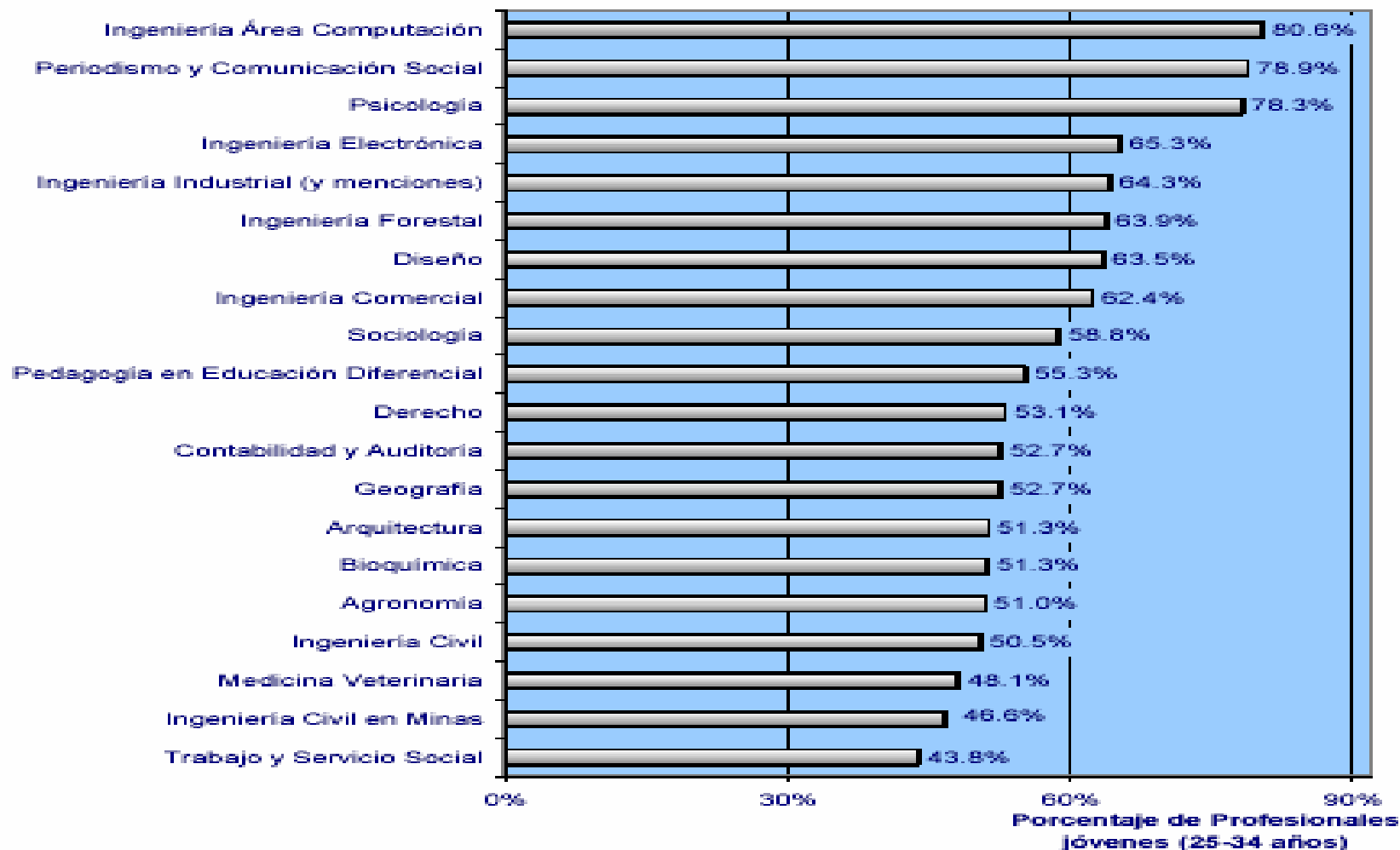
# Stock técnico-profesional



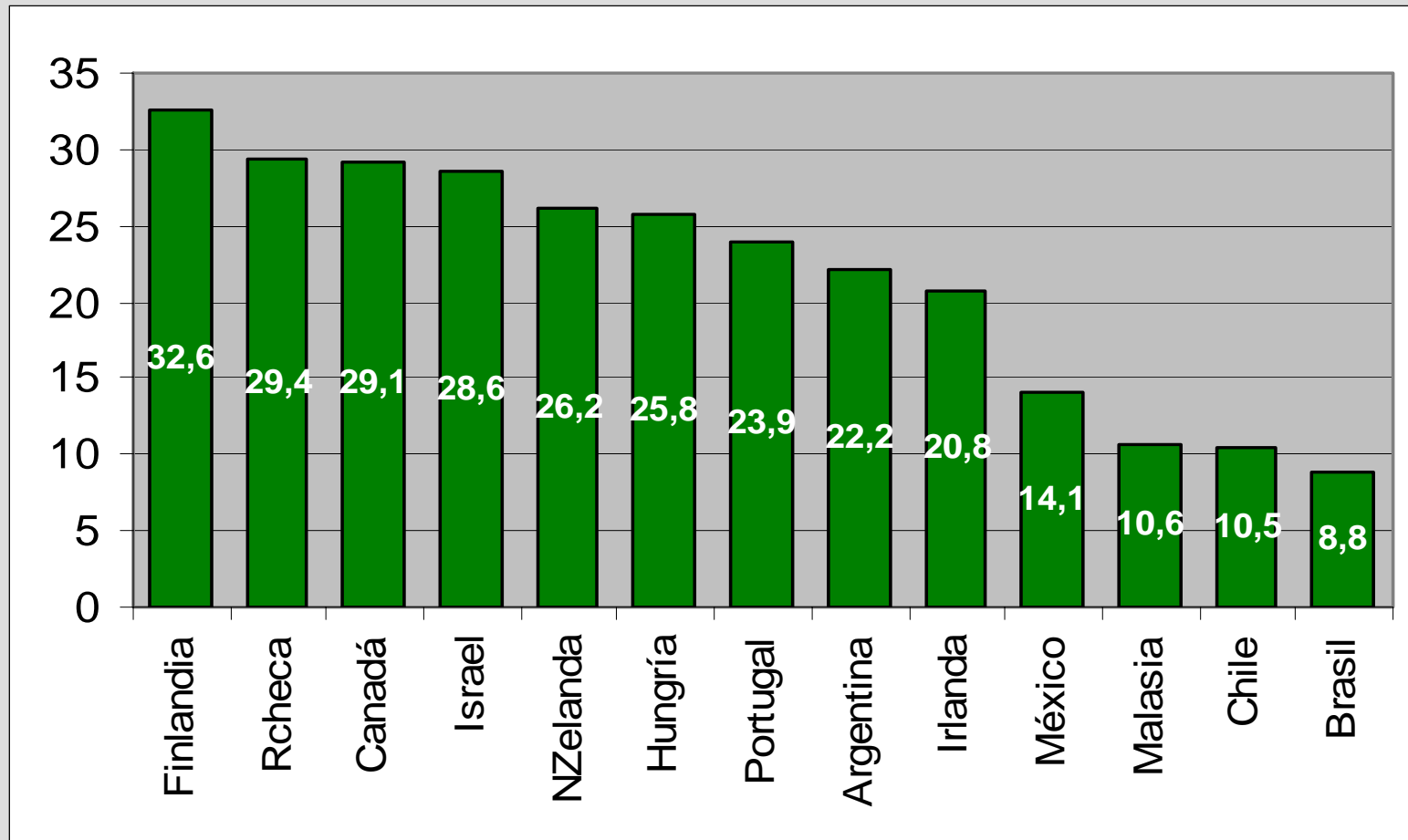
# Profesionales jóvenes

## Importancia relativa de los profesionales jóvenes (25-34 años) sobre el stock total de profesionales

(para las carreras universitarias con mayor stock de profesionales)



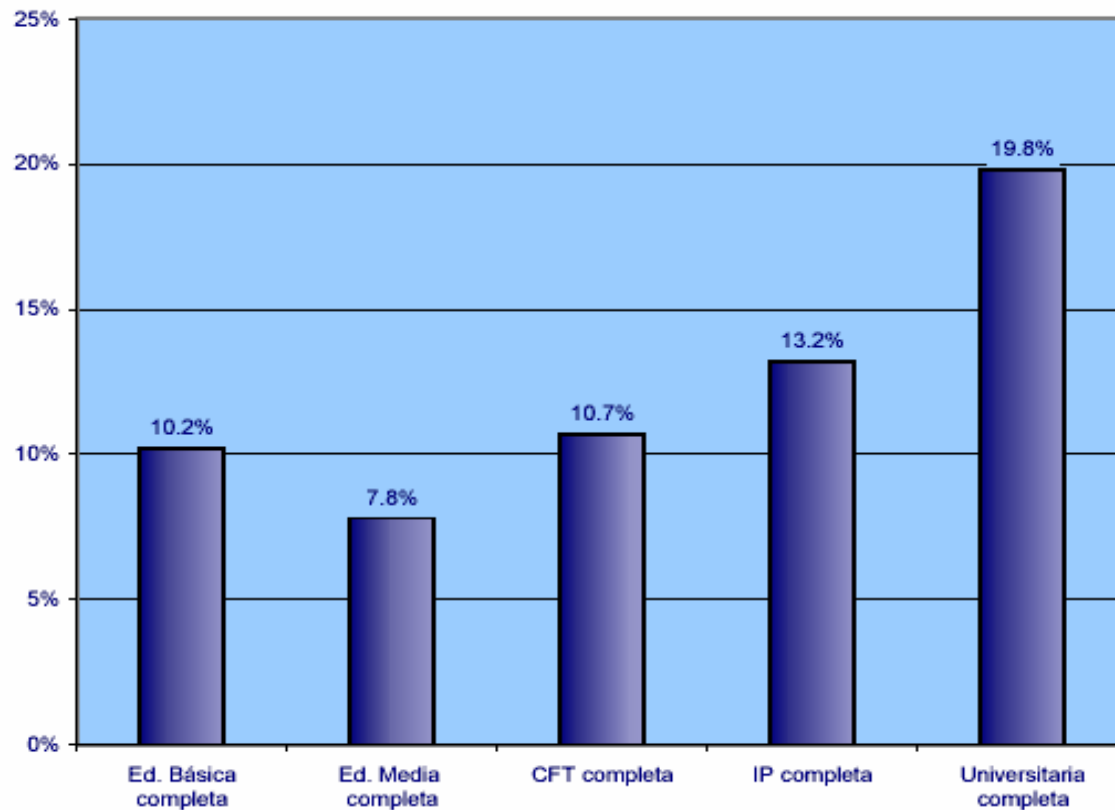
# Comparación internacional



Brunner et al, 2005

# Tasas de retorno a educación

Tasa de Retorno a la Educación por tipo de Educación Año 2003 (%)



Hay un premio significativo para quienes terminan una carrera universitaria, según se observa en las estimaciones de tasa de retorno.

La tasa de retorno (promedio) de la obtención de un título universitario es **19,8%**.

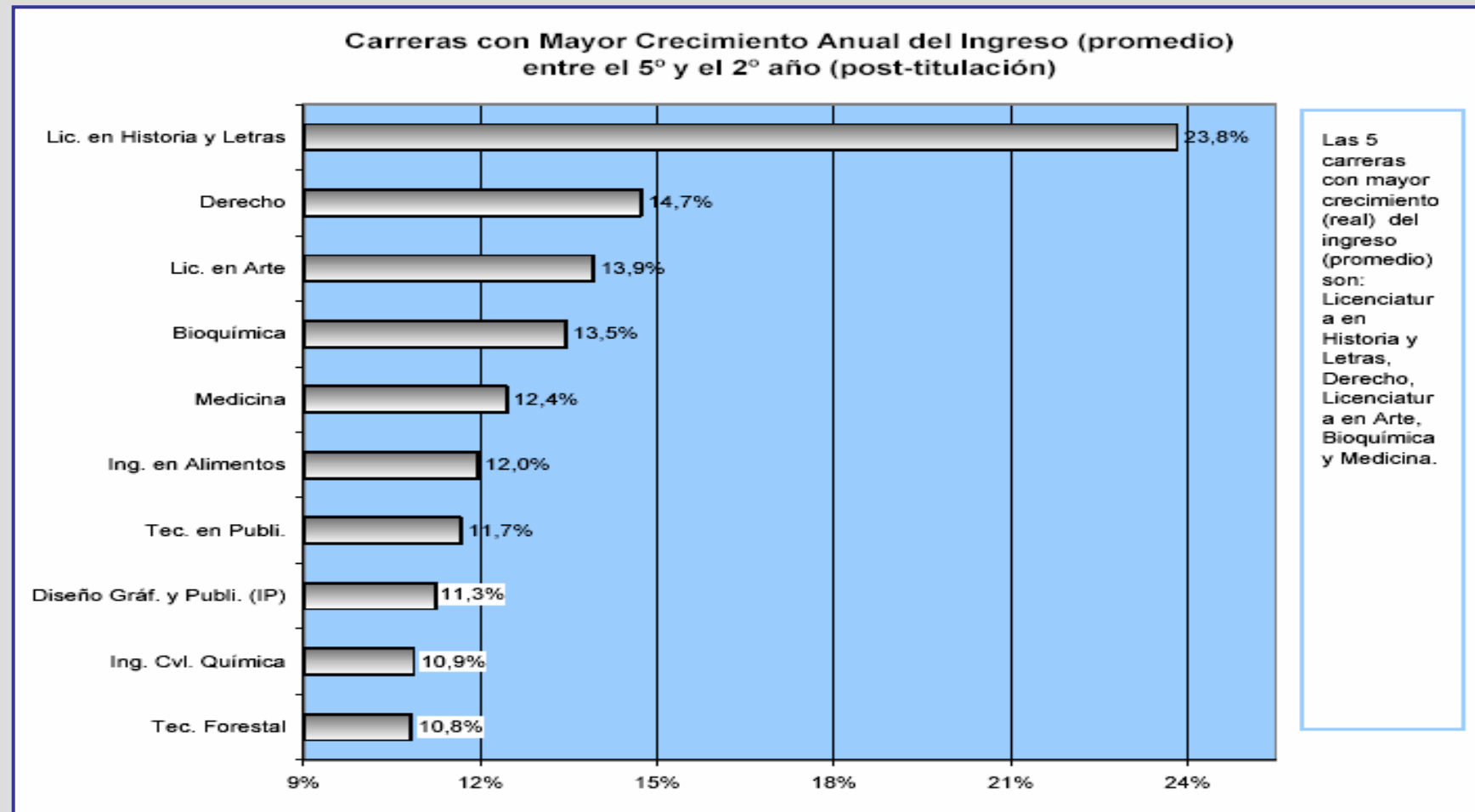
La tasa de retorno (promedio) de la obtención de un título en un profesional (IP) o técnico (CFT) fluctúa alrededor de **12%**.

La tasa de retorno (promedio) obtenida por finalizar la educación media es **7,8%**

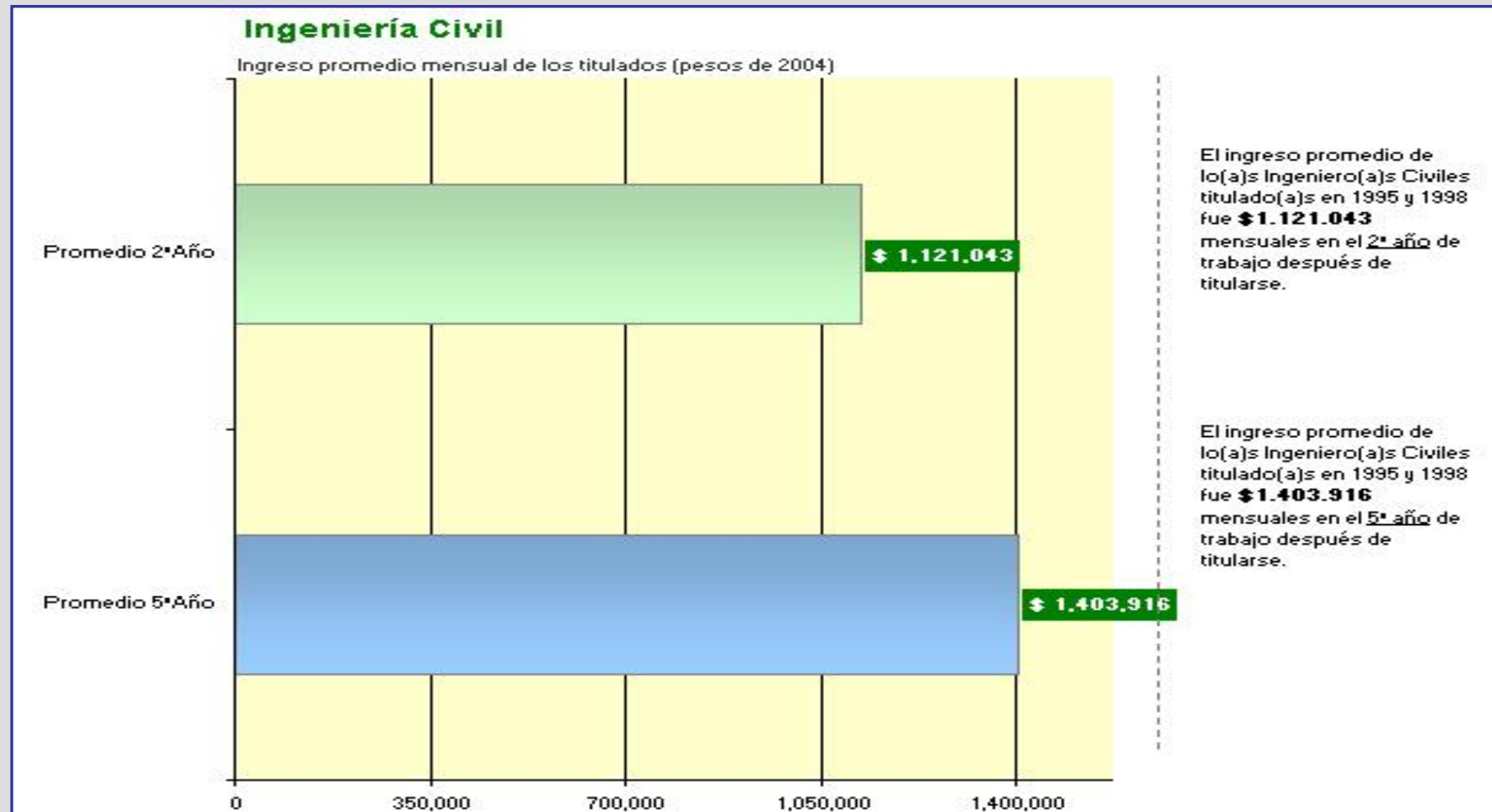
La tasa de retorno (promedio) obtenida por finalizar la educación básica es **10,2%**

Fuente: CASEN (2003)

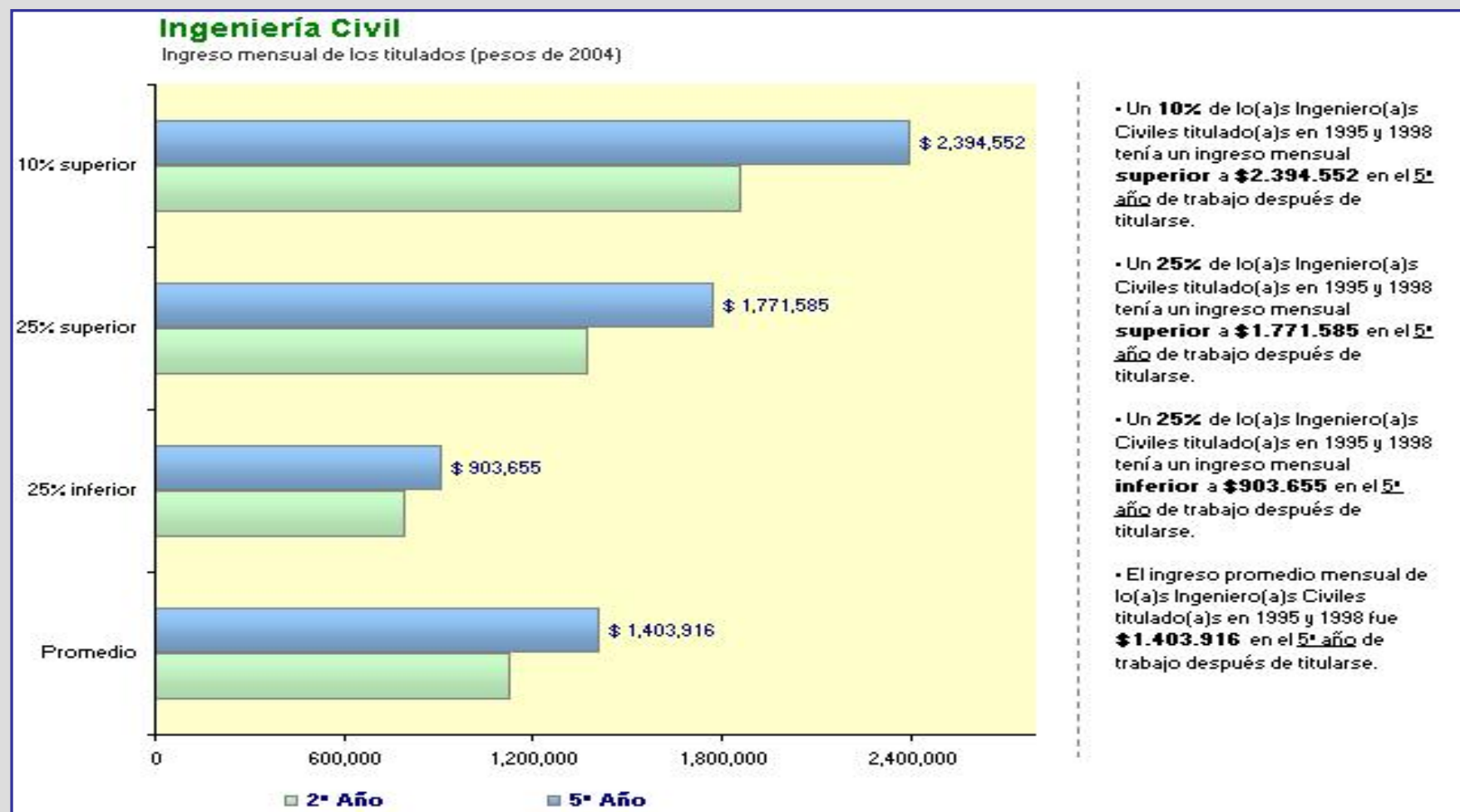
# Crecimiento ingresos x carreras



# Ingreso promedio al 2° y 5° año



# Tramos de ingreso



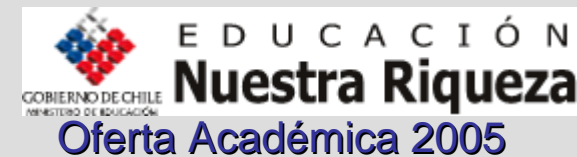
# Información en la Red



[www.futurolaboral.cl](http://www.futurolaboral.cl)



[www.cnap.cl](http://www.cnap.cl)



[www2.mineduc.cl/ed\\_superior/oferta\\_2005/](http://www2.mineduc.cl/ed_superior/oferta_2005/)

*Consejo Superior de Educación*  
*República de Chile*



**Busca y compara carreras**

<http://www.cse.cl/ASP/WebCSEBuscCompa.asp>

The screenshot shows the header of the 'portal ayudas estudiantiles' website. The header includes the Chilean flag, 'GOBIERNO DE CHILE MINISTERIO DE EDUCACIÓN', and the title 'portal ayudas estudiantiles'. A navigation menu on the left lists: 'Inicio', 'Oferta Académica', 'Proceso de Admisión', 'Entrega de Resultados', 'Directorio', and 'Links de Interés'. The main content area contains a welcome message: 'Queremos darte la bienvenida al Portal de Ayudas Estudiantiles del Ministerio de Educación. Es una ventana virtual que te permite postular a los beneficios que ofrece el Estudiante de educación superior. Estamos aquí para contestar tus preguntas y ayudarte en lo que necesitas.' and the signature 'Jefa División'.

[www.ayudasestudiantiles.cl/](http://www.ayudasestudiantiles.cl/)