

The Mackay School 150th Anniversary
1857 - 2007

Chile: 150 años de educación

José Joaquín Brunner

28 marzo 2007



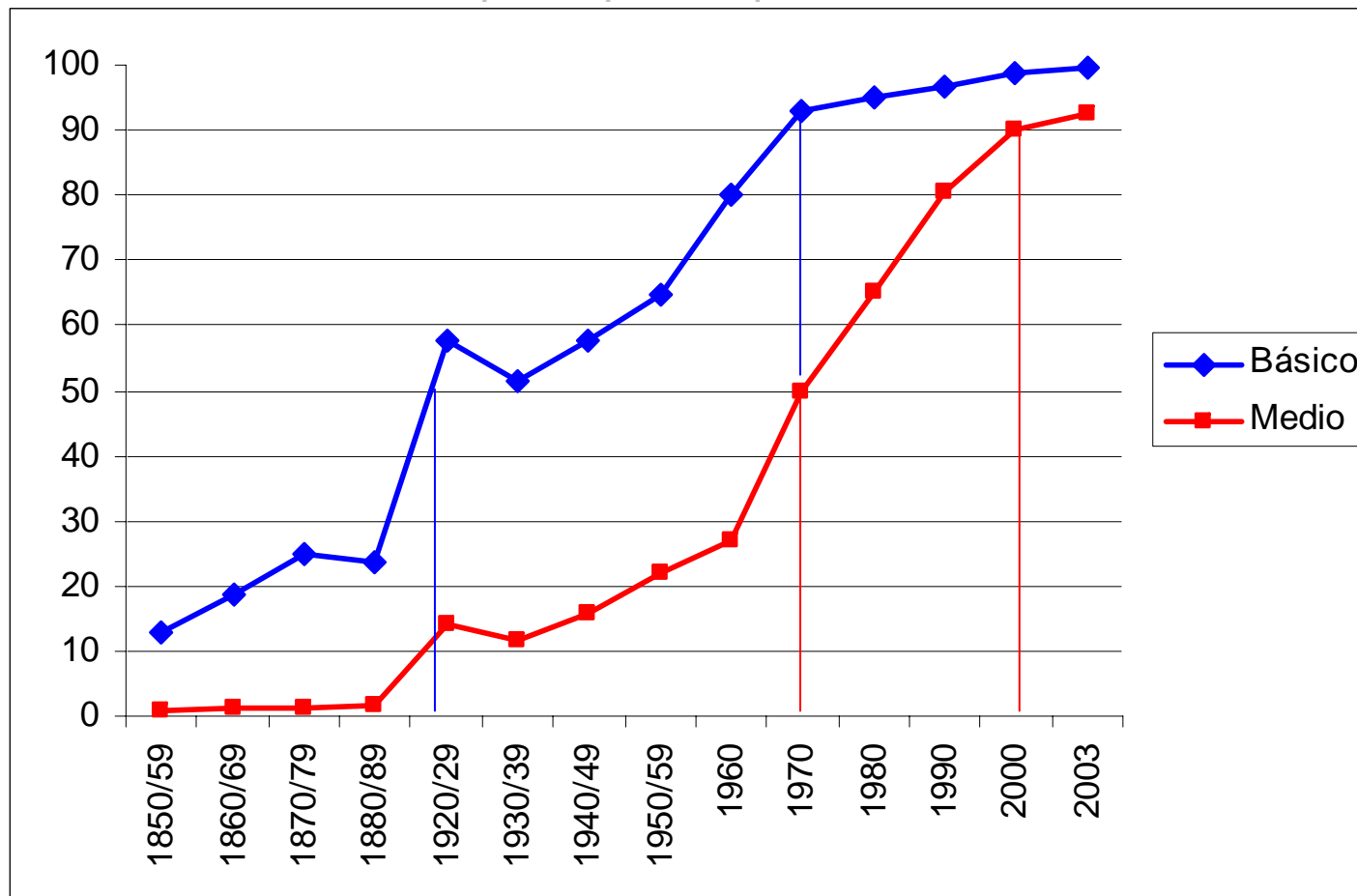
Universidad Adolfo Ibáñez

comunicaciones@uai.cl Teléfono 369 3600

Sedes Diagonal Las Torres 2640 Peñalolén - Presidente Errázuriz 3485 Las Condes - Balmaceda 1625 Viña del Mar

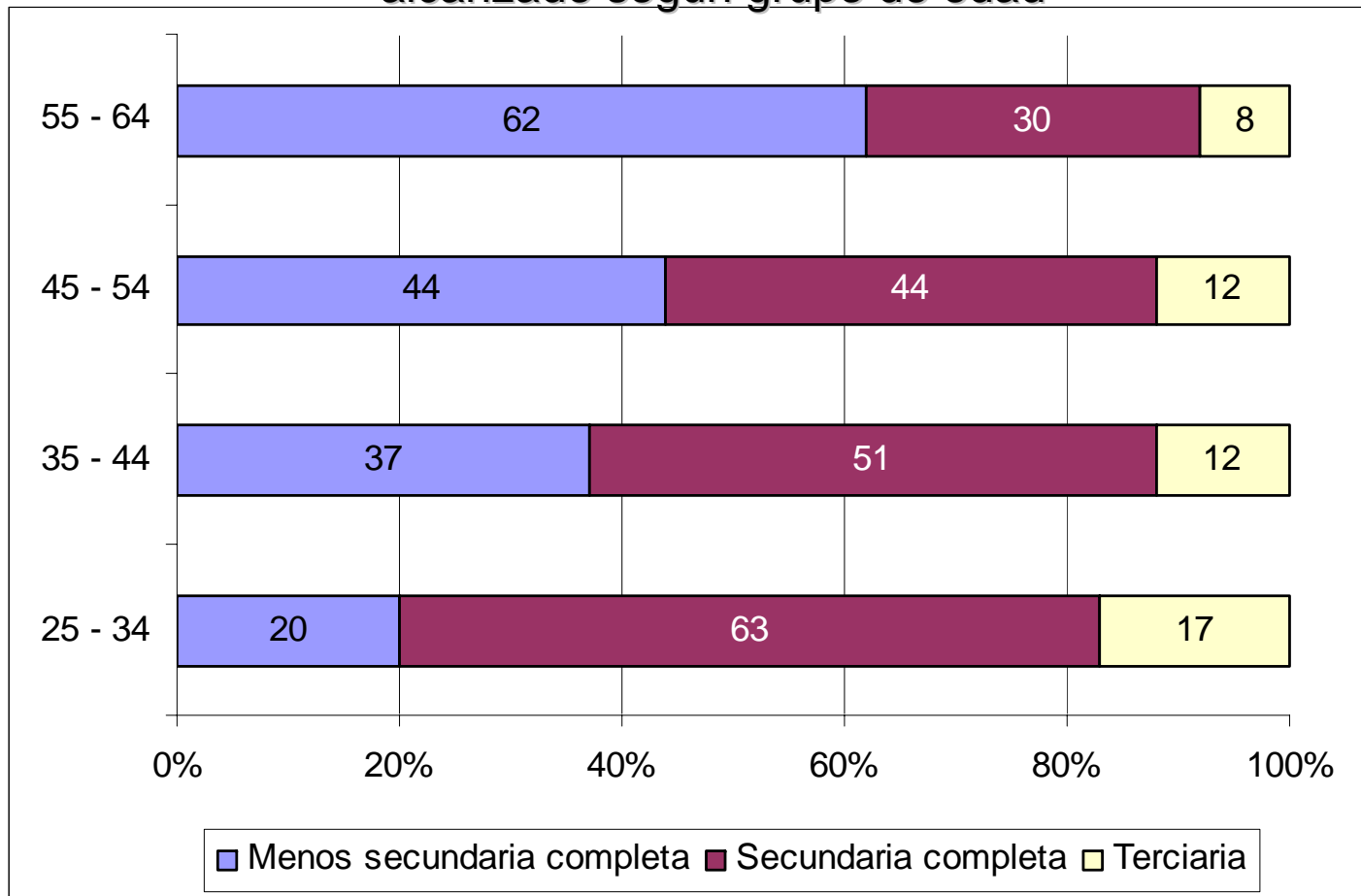
Escolarización: tardía y lenta

Evolución de la tasa de participación por niveles del sistema escolar



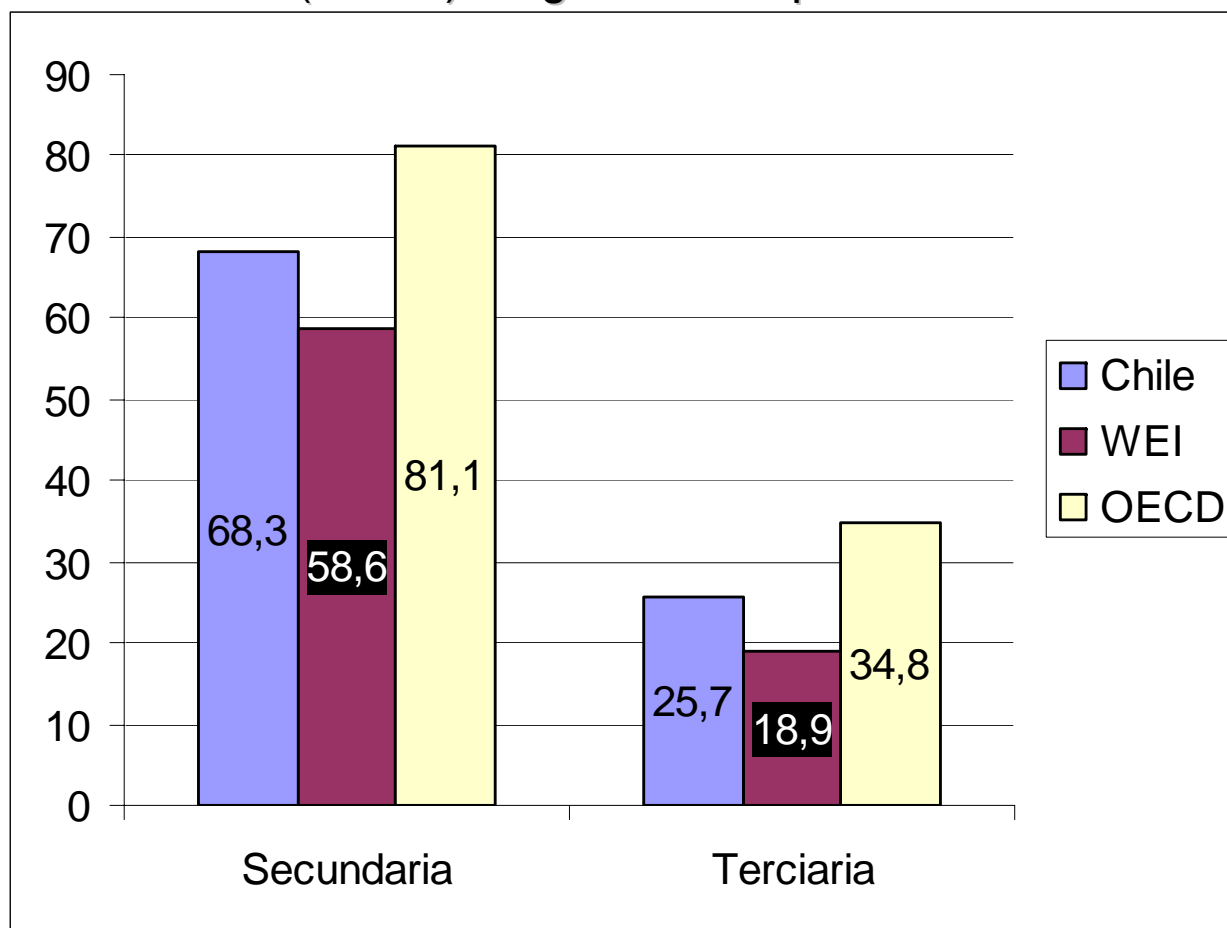
Escolarización adultos: hoy

Logro de escolarización población 25 a 64 años por nivel alcanzado según grupo de edad



Rendimiento comparada: hoy

Tasas (brutas) de graduación por niveles



Chile: presencia privada

Educación Primaria (Básica): Establecimientos y Matrícula según tipo de proveedores

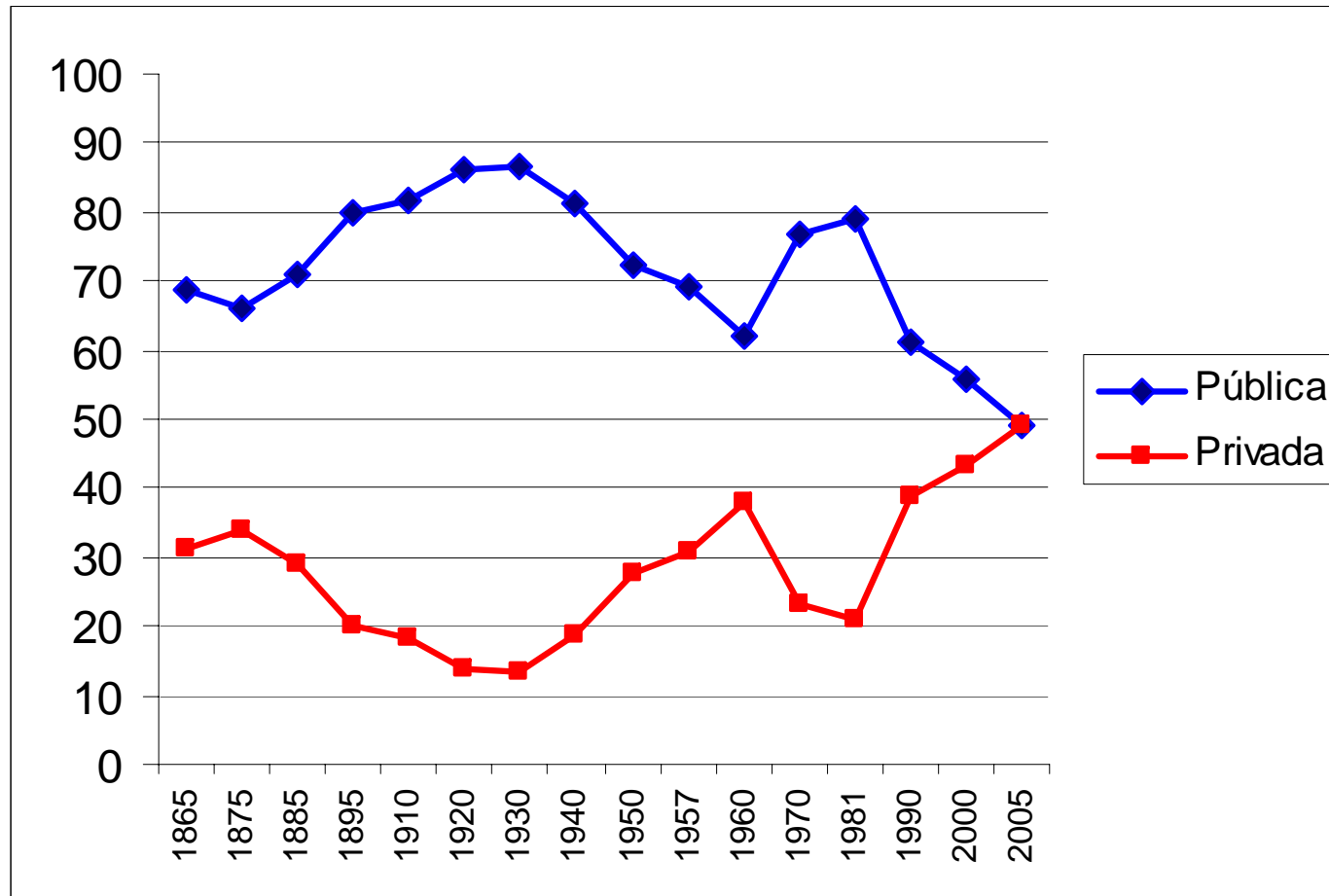
Año	Colegios públicos	Colegios privados	Matrícula total	Matrícula pública	%	Matrícula privada	%
1813		7	664				
1831	8	74	3.432				
1841	52	78					
1853	280	291	23.136				
1865			97.137	68.894	71%	28.242	29%
1876		576					
		(391) Privados pagados					
		(119) Privados subvencionados					
		(66) Otros					
1887			113.000				
1890	1.201	547					
1891			143.061	114.565	80%	28.495	20%
1912		(500) Privados subvencionados					
1915	2.920			308.113			
1920			401.262	346.386	86%	54.875	14%
1930	3.309	747	536.665	461.401	87%	71.264	13%
1940			524.125	486.969	80%	103.329	20%
1950			776.753	560.944	72%	215.809	28%
1957			1.065.910	743.021	69%	322.889	31%
1960			1.162.788	720.929	62%	441.859	38%
1970			2.039.185	1.574.934	77%	464.251	23%
1973			2.304.283	1.842.610	80%	471.673	20%
1981			2.139.319	1.714.614	79%	424.705	21%
1990*			1.991.171	1.218.341	61%	771.570	39%
2005*	2.907	1.210	2.227.777	1.144.377	49%	1.083.205	49%

Fuente: Sobre la base de Aedo-Richardson, 2005; Hamuy, 1960; PIIE, 1984; y Estadísticas MINEDUC, 2006

* No considera Corporaciones del Decreto Ley N° 3.166

Evolución de la presencia privada

Evolución de la matrícula por tipo de colegios, 1865-2005



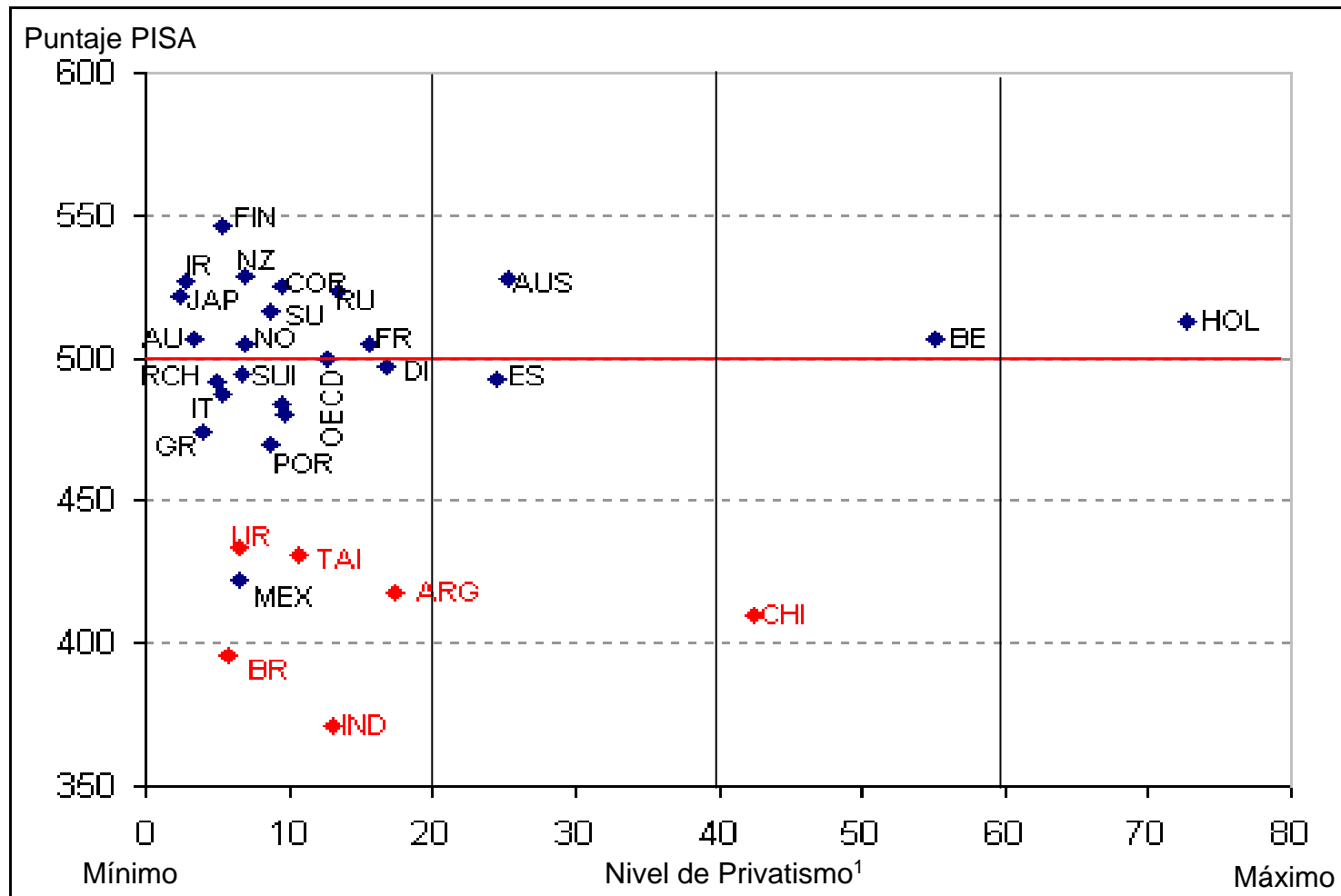
Chile: Modos de provisión

		FINANCIAMIENTO	
		PÚBLICO	PRIVADO
G E S T I Ó N	PUBLICA	PROVISIÓN MUNICIPAL	FINANCIAMIENTO COMPARTIDO LICEOS
	PRIVADA	PROVISIÓN PARTICULAR SUBVENCIONADA	PROVISIÓN PARTICULAR PAGADA

Diversidad de modelos

		FINANCIAMIENTO	
		PÚBLICO	PRIVADO
G E S T I O N	PÚBLICA	Países con modelo dominante de gestión y financiamiento públicos dominantes Alemania Austria Corea Dinamarca Eslovaquia EE.UU. Finlandia Francia Grecia Hungría Islandia Irlanda Italia Japón Luxemburgo México N Zelandia Noruega Polonia Portugal R Checa Suecia Turquía	Utilizado preferentemente en el nivel de la educación superior (Países ordenados por valor decreciente del arancel) EE.UU. Chile, Australia, Japón, Corea Canadá Nueva Zelanda Israel Reino Unido Holanda Australia, España, Italia, Portugal, Suecia, Bélgica
	PRIVADA	Países con sistemas de gestión privada y financiamiento público dominante Bélgica Holanda Países con sistema mixto de gestión y financiamiento público Australia España Japón Reino Unido Chile India Indonesia Jordania	Países donde modelo de gestión y financiamiento privados reúne más de un 10% de la matrícula total en el nivel primario o secundario EE.UU. España Japón Portugal Brasil Filipinas India Indonesia Jordania México Paraguay Perú Uruguay Menos de un 10% y más de un 5% Grecia Italia Nueva Zelanda Argentina Chile

Modelos y resultados

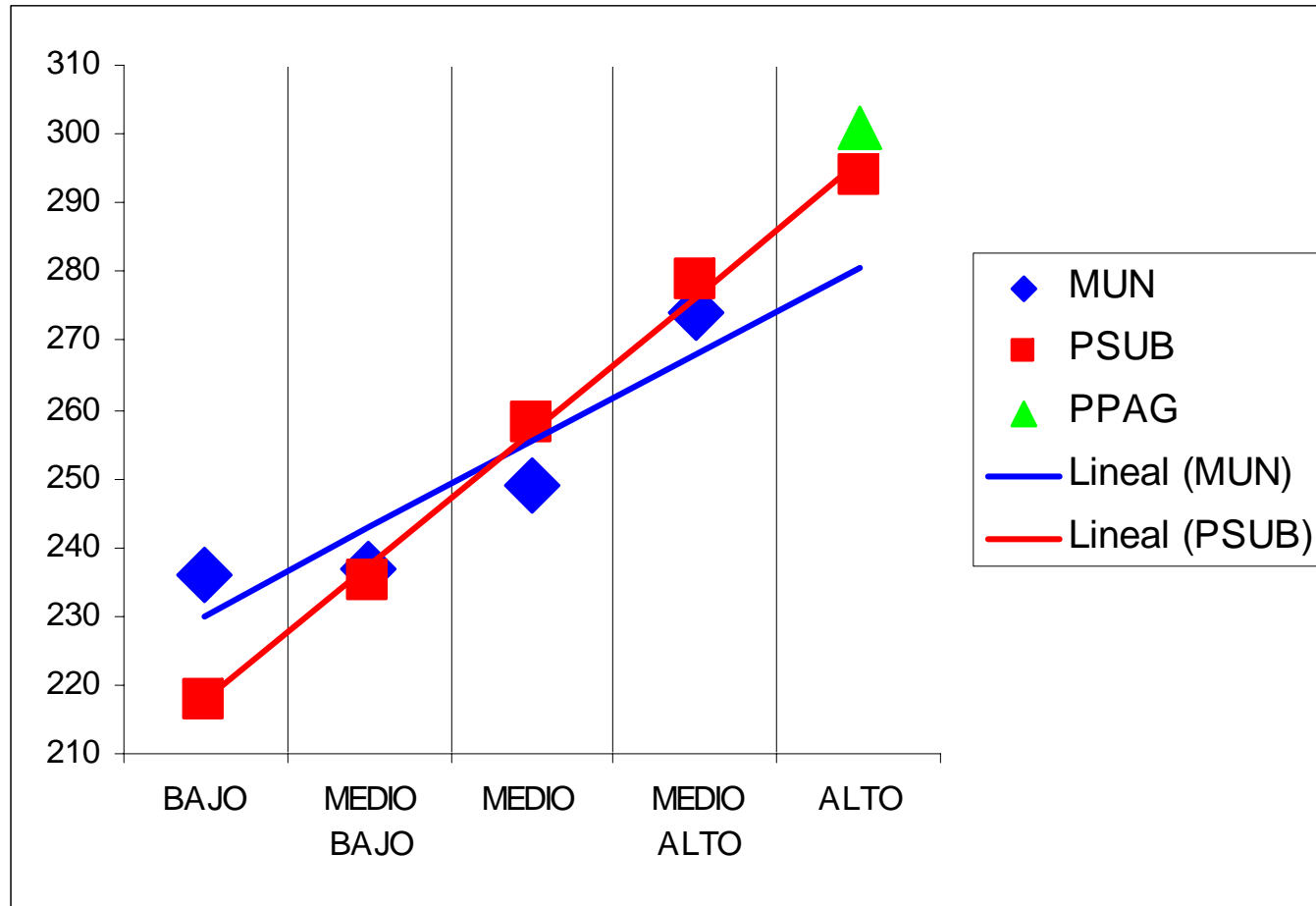


Fuente: Informe UAI, 2006, Secciones 2.2.5 y 2.2.6.

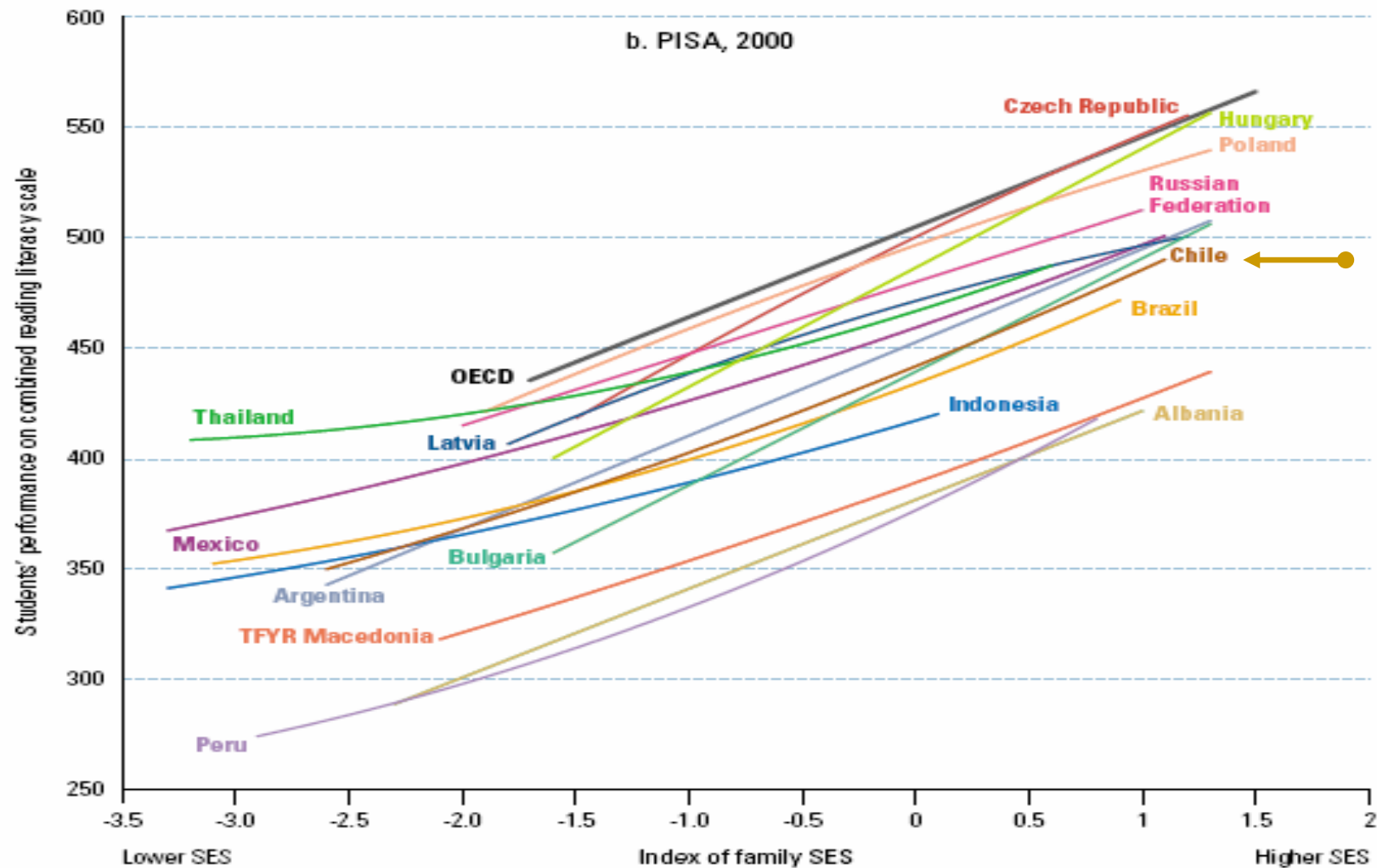
1: Privatismo medido como porcentaje del gasto público destinado a enseñanza primaria y secundaria privada y matrícula privada primaria en el total de la matrícula del nivel.

Chile: Gradiente y segmentación

Resultados SIMCE Lenguaje 4° Básico-2005 por grupo socio-económico



Gradiente socio-económica de resultados

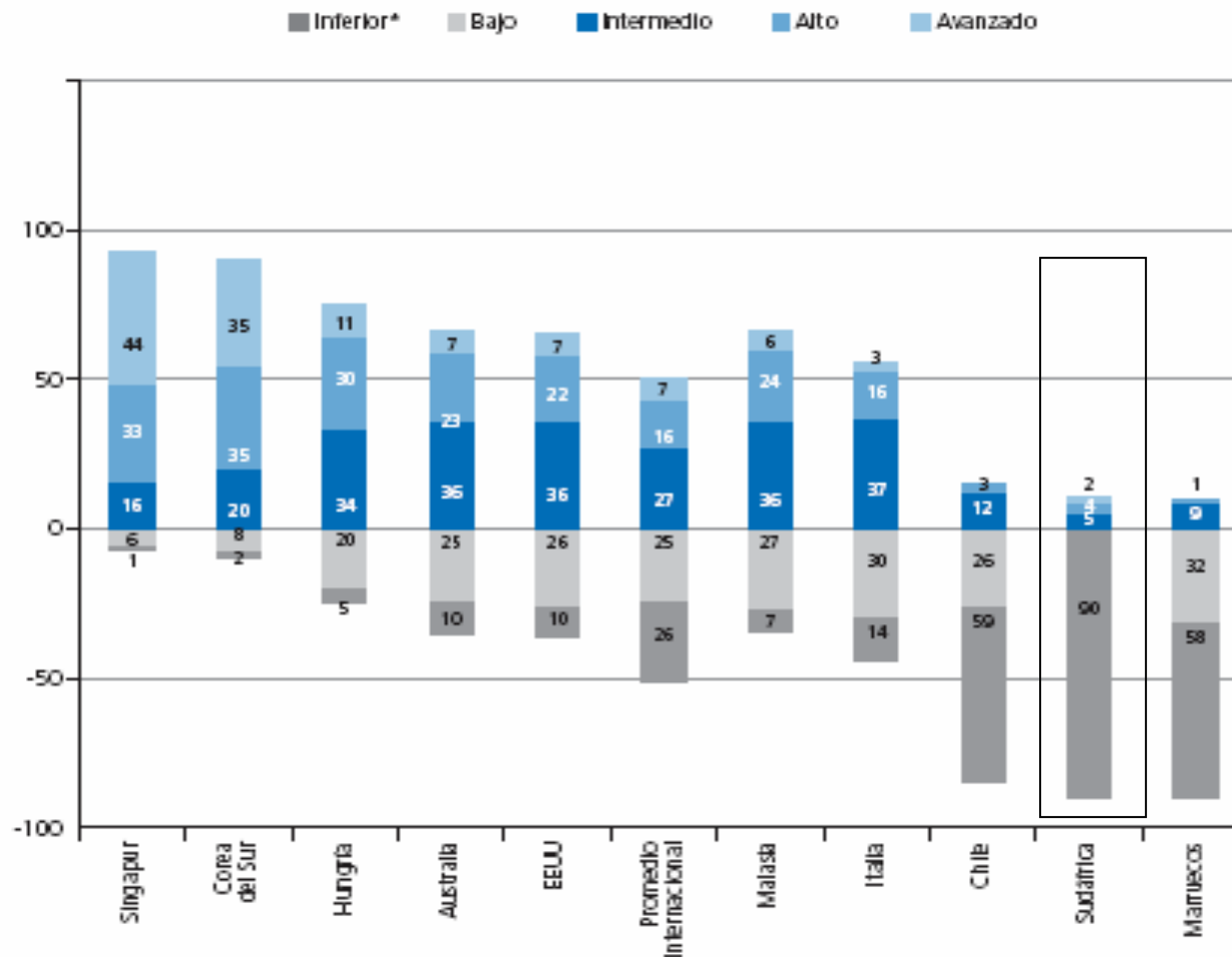


Fuente: EFA Global Monitoring Report 2005

Chile: desempeño matemática

Efectividad de sistemas nacionales por resultados TIMSS

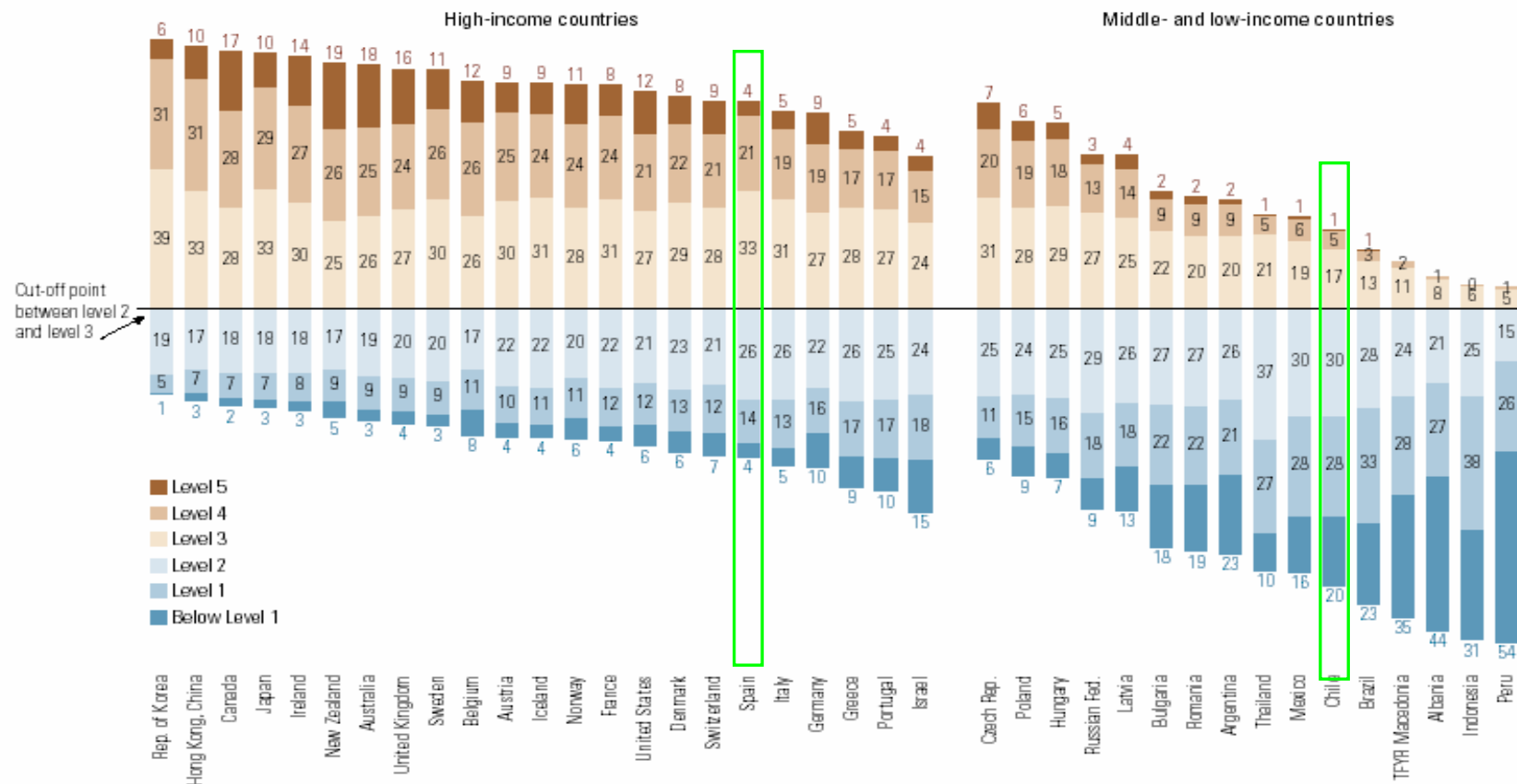
Porcentaje de estudiantes en cada nivel de logro de Matemáticas. TIMSS 2003



Chile: Desempeño lectura

Efectividad de sistemas nacionales por resultados PISA

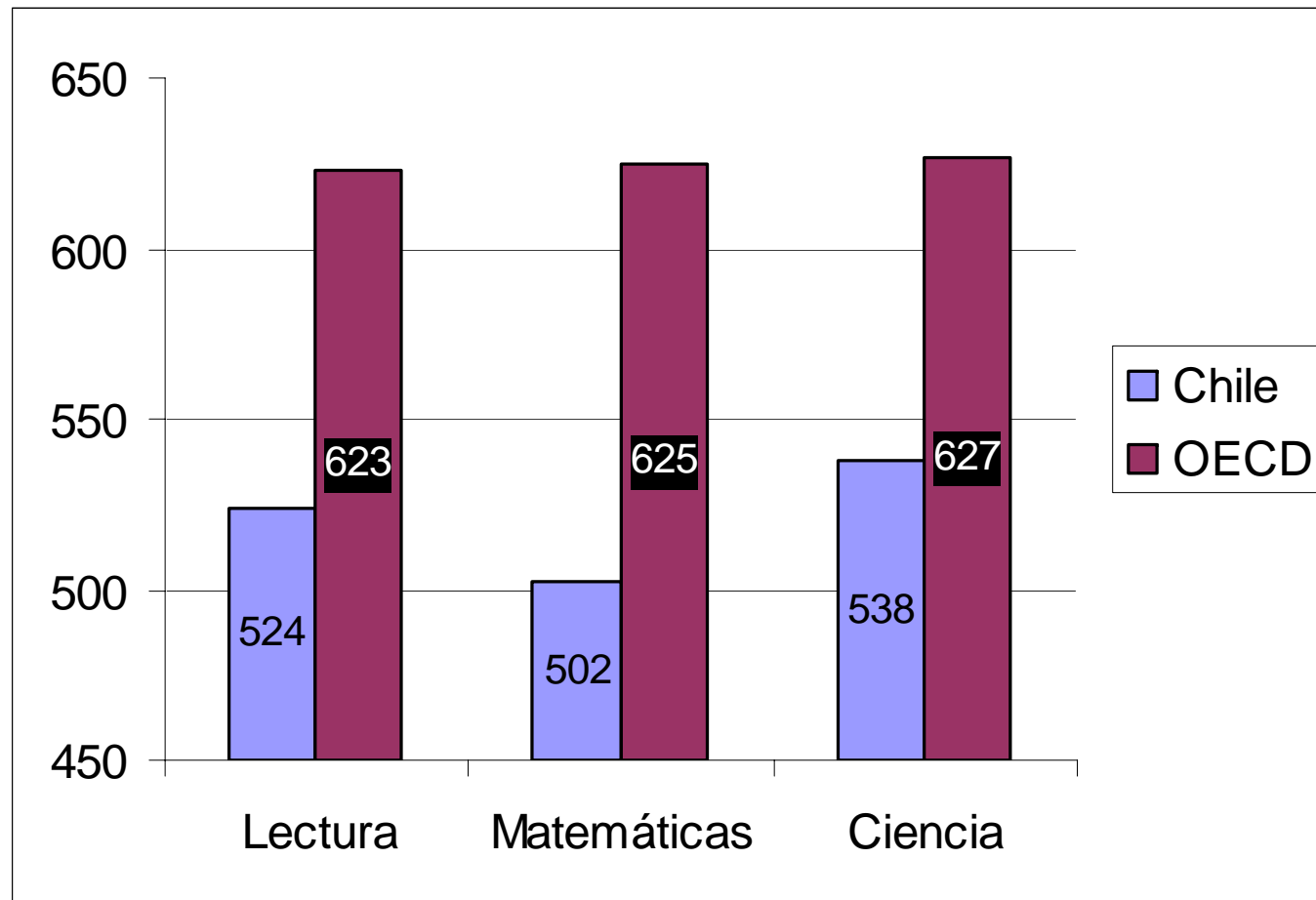
Figure 3.34: PISA. Percentage of 15-year-old students in five proficiency levels for reading, 2000-2002 (selected countries)



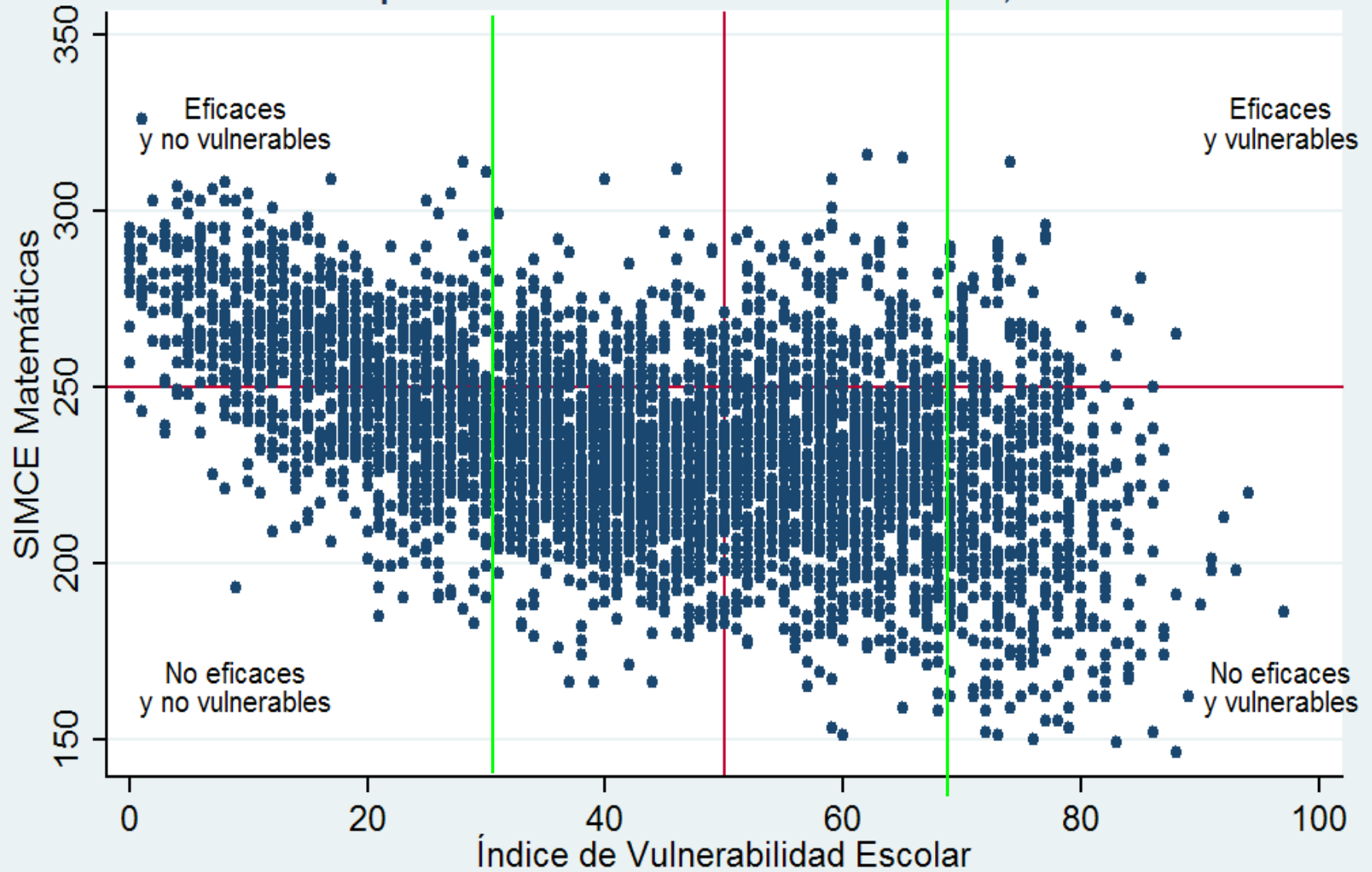
Note: The classification by income level is based on World Bank, 2003.
Source: OECD/UNESCO Institute for Statistics (2003)

Resultados comparados 10% top

Alumnos en el percentil 90: puntaje promedio



Mapa de la ineffectividad escolar, 2005



FUENTE: Elaboración propia sobre la base de datos SIMCE 2005

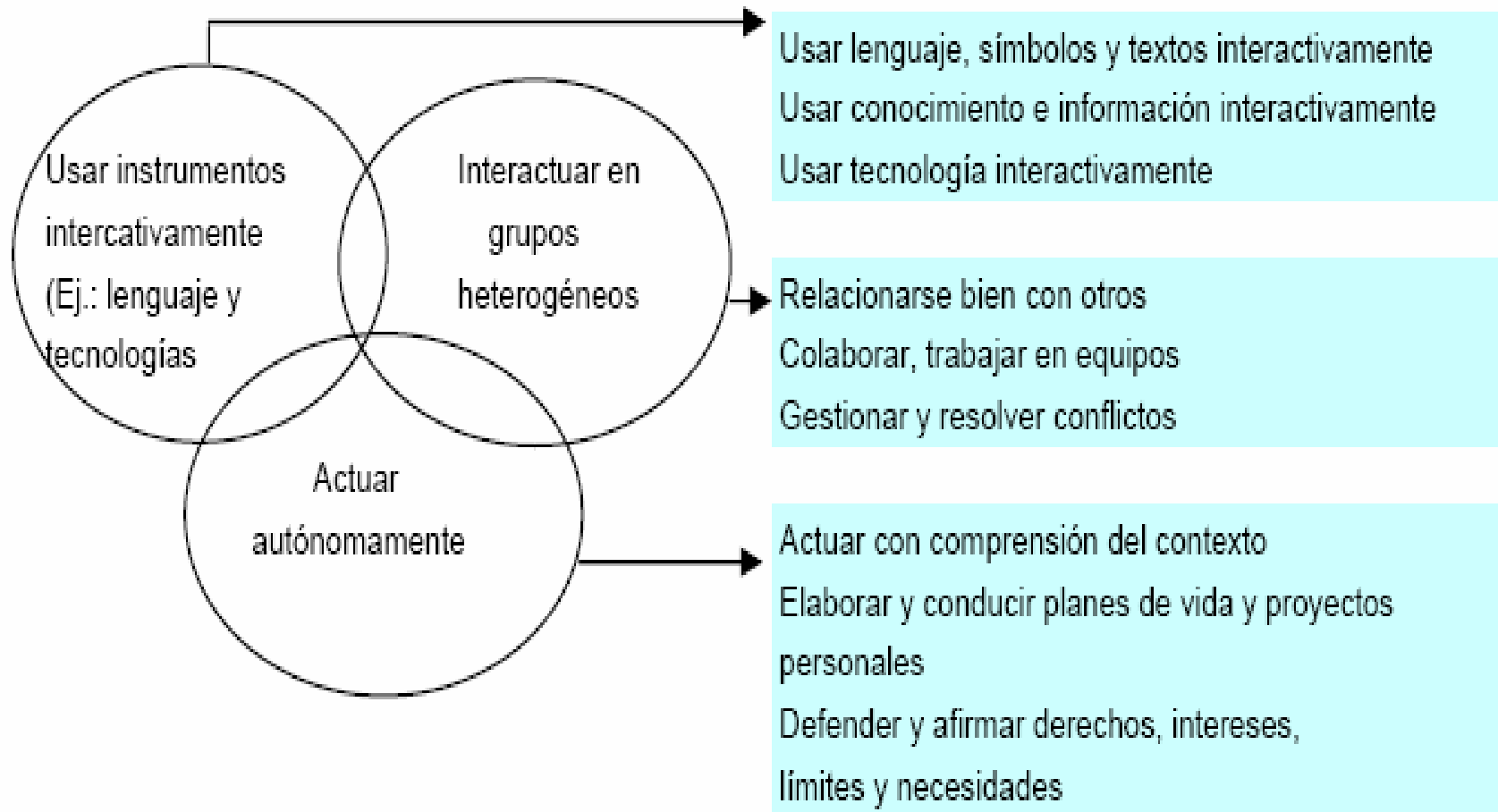
Chile: Características escuelas efectivas y vulnerables

1. Cultura escolar positiva (sentido y motivación compartidos; ética de trabajo)
2. Objetivos ambiciosos, claros y especificados prácticamente
3. Líderes institucionales y pedagógicos
4. Gestión coherente, planificación pedagógica efectiva y constante evaluación resultados
5. Manejo eficaz de heterogeneidad alumnos
6. Reglas claras y manejo explícito disciplina
7. Aprovechan bien sus recursos humanos
8. Gestionan apoyos externos y recursos materiales con que cuentan
9. Sostenedor posibilita un trabajo efectivo
10. Buscan construir alianzas con padres y apoderados

Colegios formadores de élite

- Son necesarios
- Deben ser:
 - De “clase mundial”
 - Con altos estándares / exigencias
 - Con acceso meritocrático
 - Servir de modelo y compartir su experiencia

Competencias claves para la vida



Fuente: OECD, Selection and definition of Key competencies, 2005

http://mt.educarchile.cl/mt/jjbrunner/archives/2005/12/desecho_es_el_n.html