

# Mejor Educación: por qué y cómo

José Joaquín Brunner

[www.brunner.cl](http://www.brunner.cl)

11 mayo 2007



**Universidad Adolfo Ibáñez**

comunicaciones@uai.cl Teléfono 369 3600

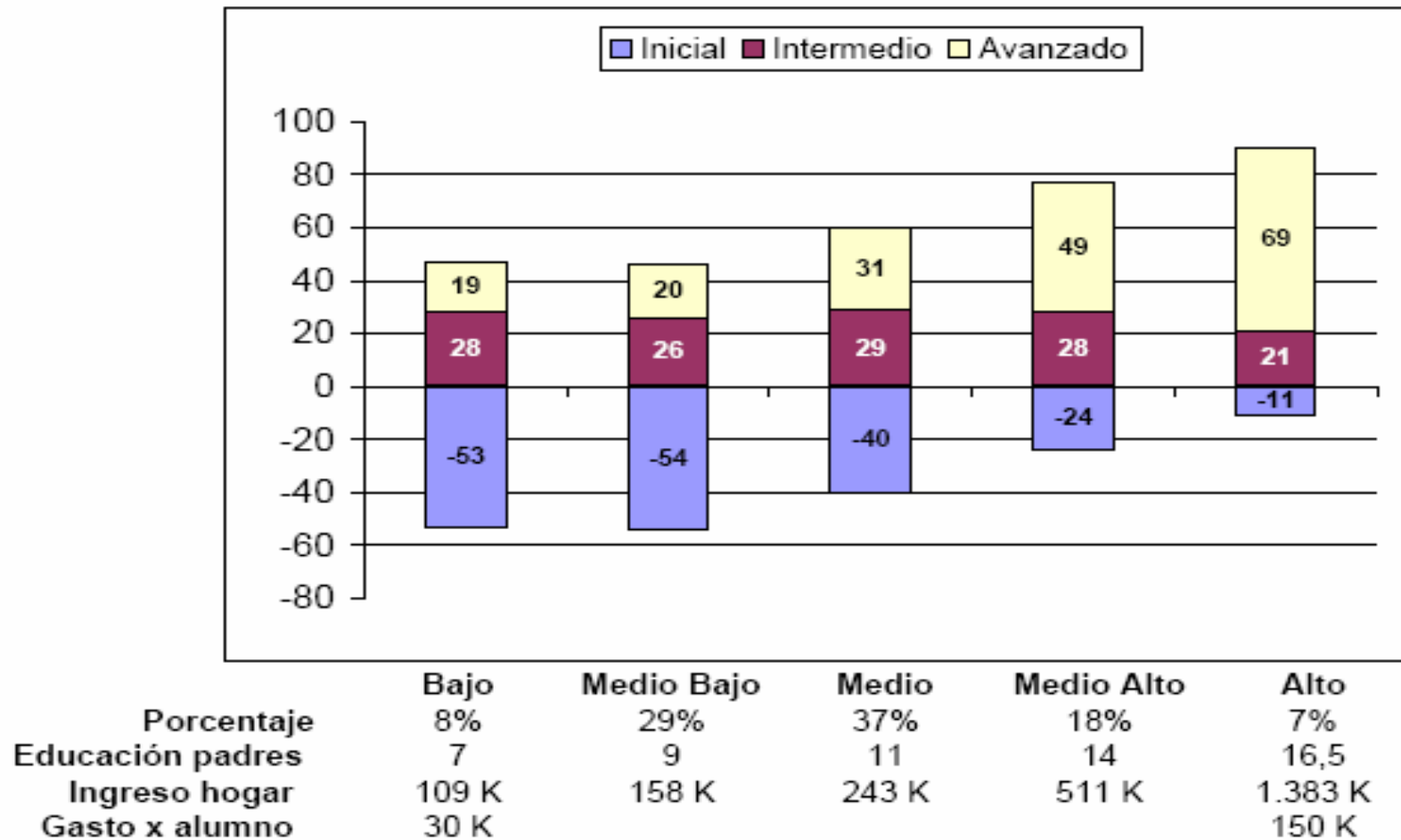
Sedes Diagonal Las Torres 2640 Peñalolén - Presidente Errázuriz 3485 Las Condes - Balmaceda 1625 Viña del Mar

# Tópicos

- Resultados
- Factores
- Soluciones

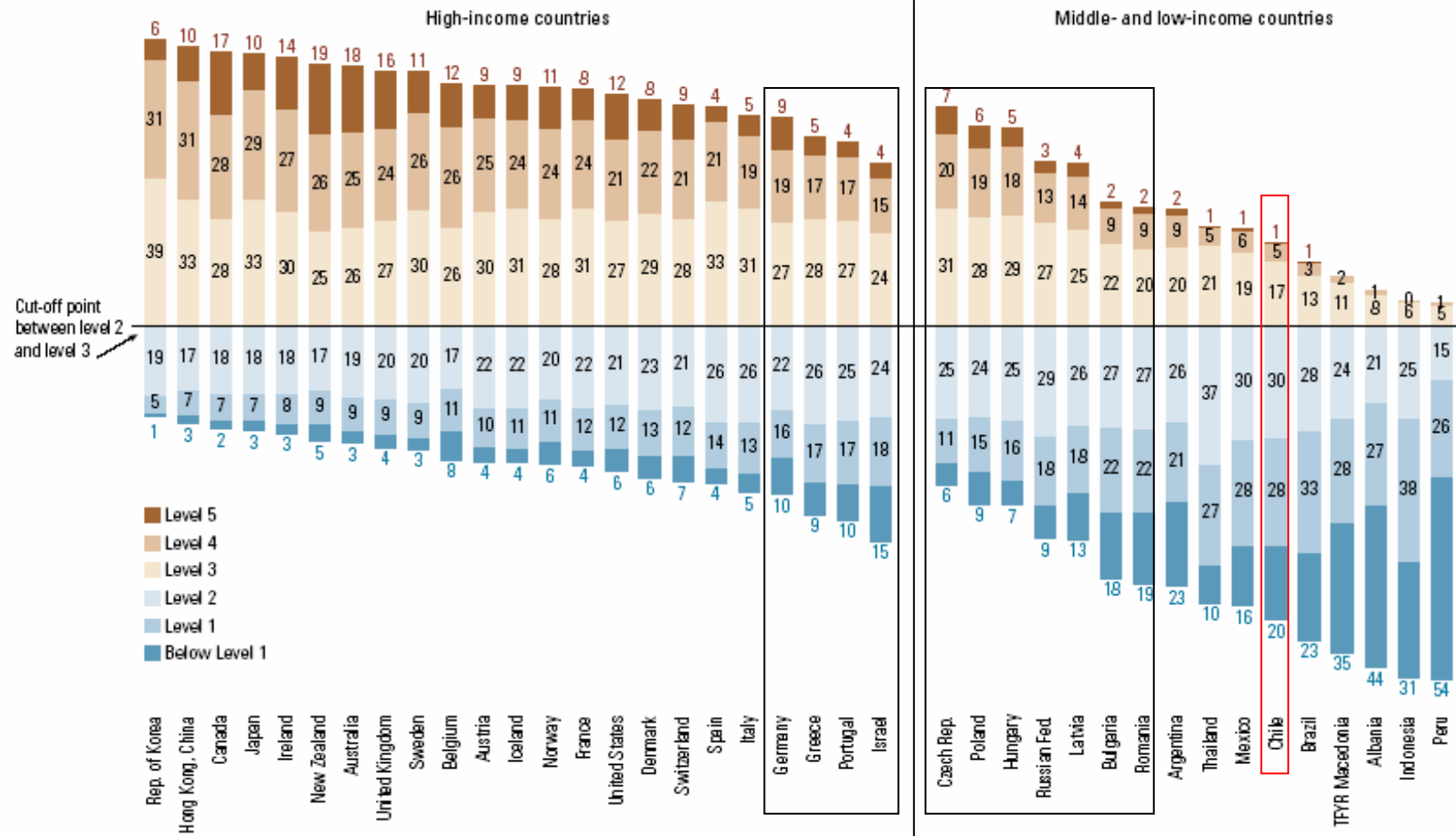
# Resultados de aprendizaje

SIMCE 4° Básico – 2007, Lenguaje, según niveles de logro



# Resultados comparados

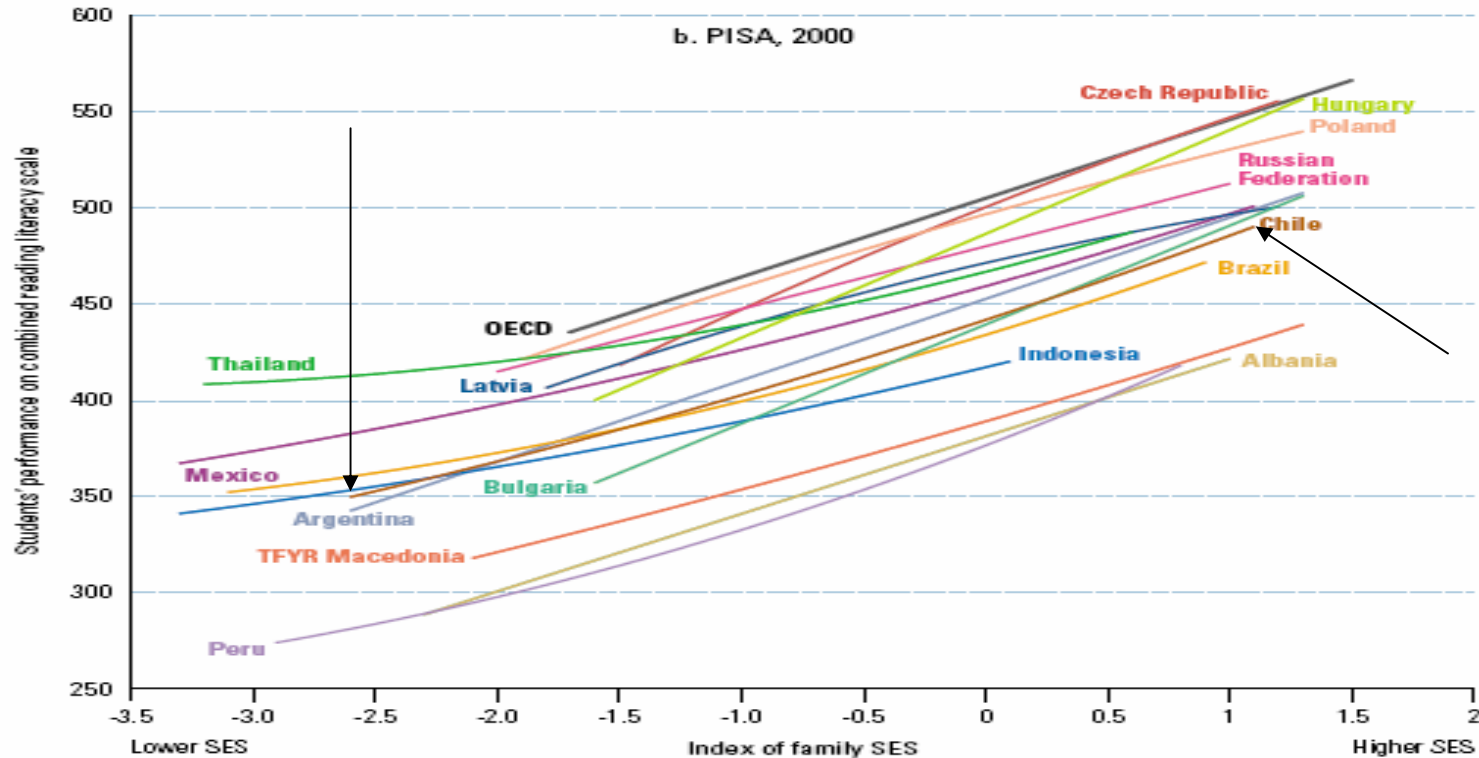
PISA 2000-2002: Porcentaje alumnos 15 años en diversos niveles de desempeño en lectura



Fuente: EFA, Global Monitoring Report 2005

# Resultados comparados: SES

PISA 2000-2002: Gradiente socio-económica para desempeño en lectura

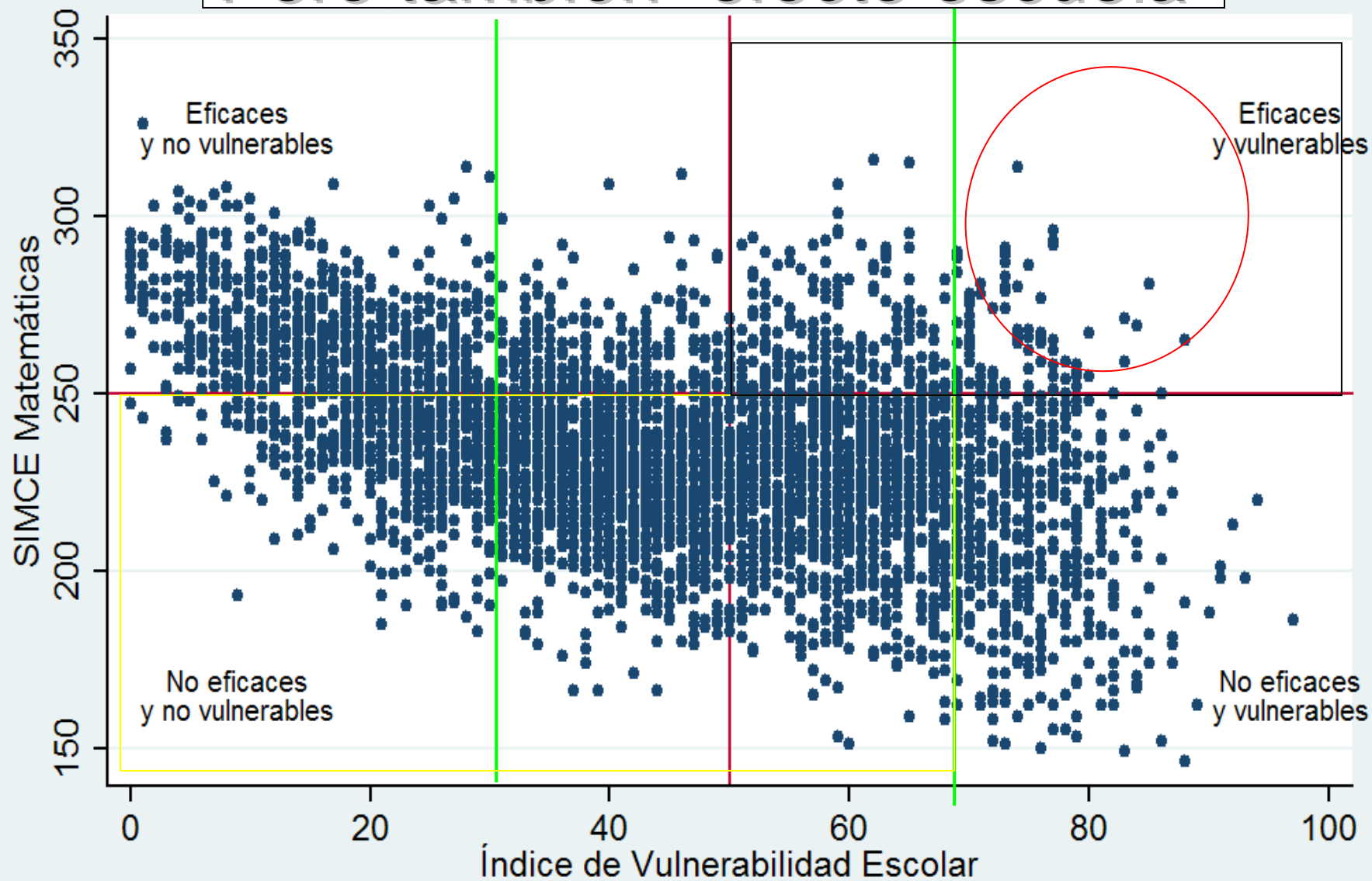


Note: SES: socio-economic status.

1. The gradients, or "learning bars", are the best-fitting lines. This means that points on the line do not necessarily represent an empirical observation. Rather, the lines indicate the association between students' academic achievement and family background for each country. The slope of each gradient line is an indication of the extent of inequality in academic achievement attributable to family background. The length of each gradient line is determined by the range of the family background measure used in each study and by the slope. It indicates how the student population varies in terms of family background.

Sources: a. Willms and Somers (2001); b. OECD/UNESCO Institute for Statistics (2003).

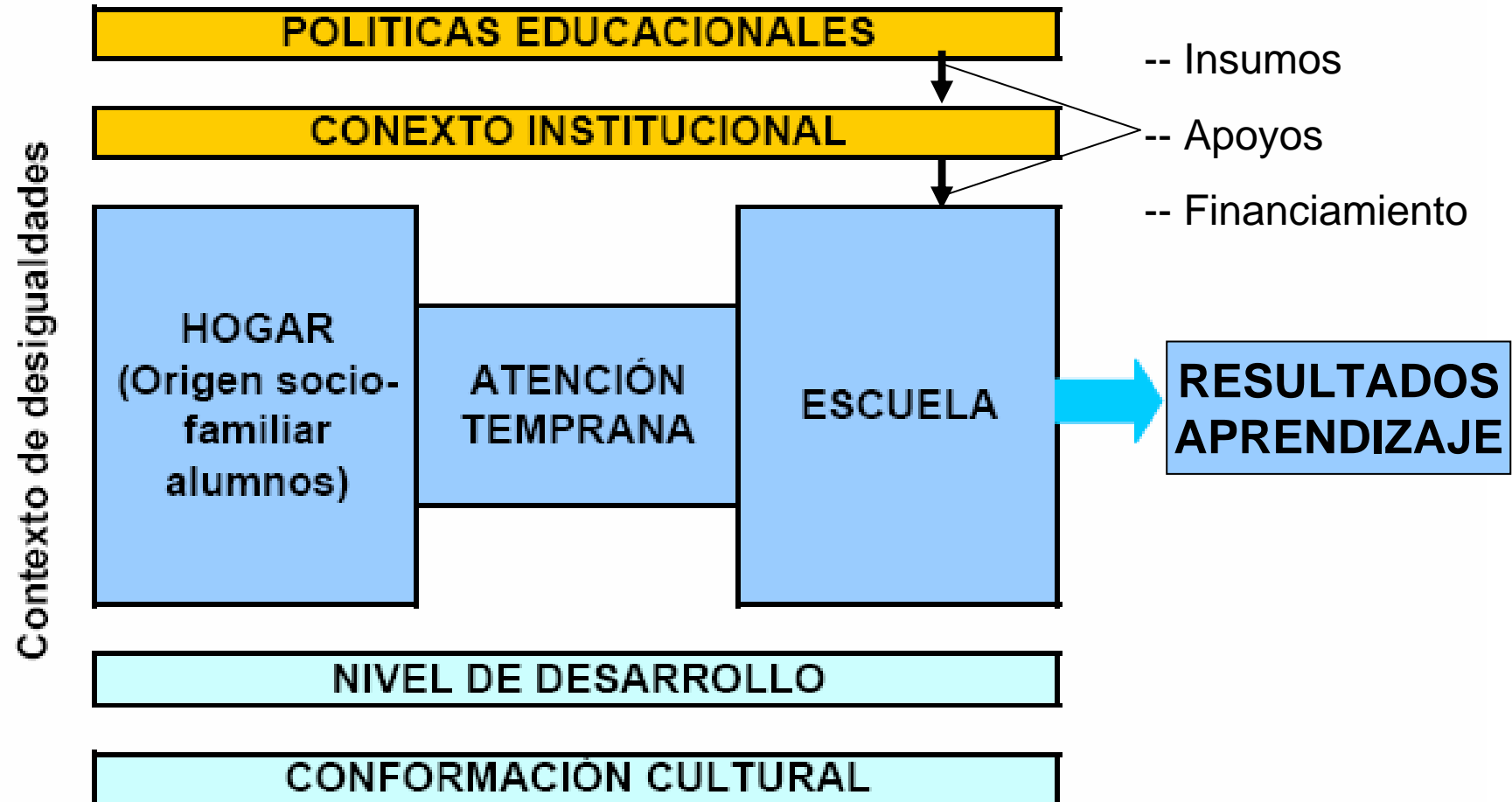
# Pero también “efecto escuela”



FUENTE: Elaboración propia sobre la base de datos SIMCE 2005

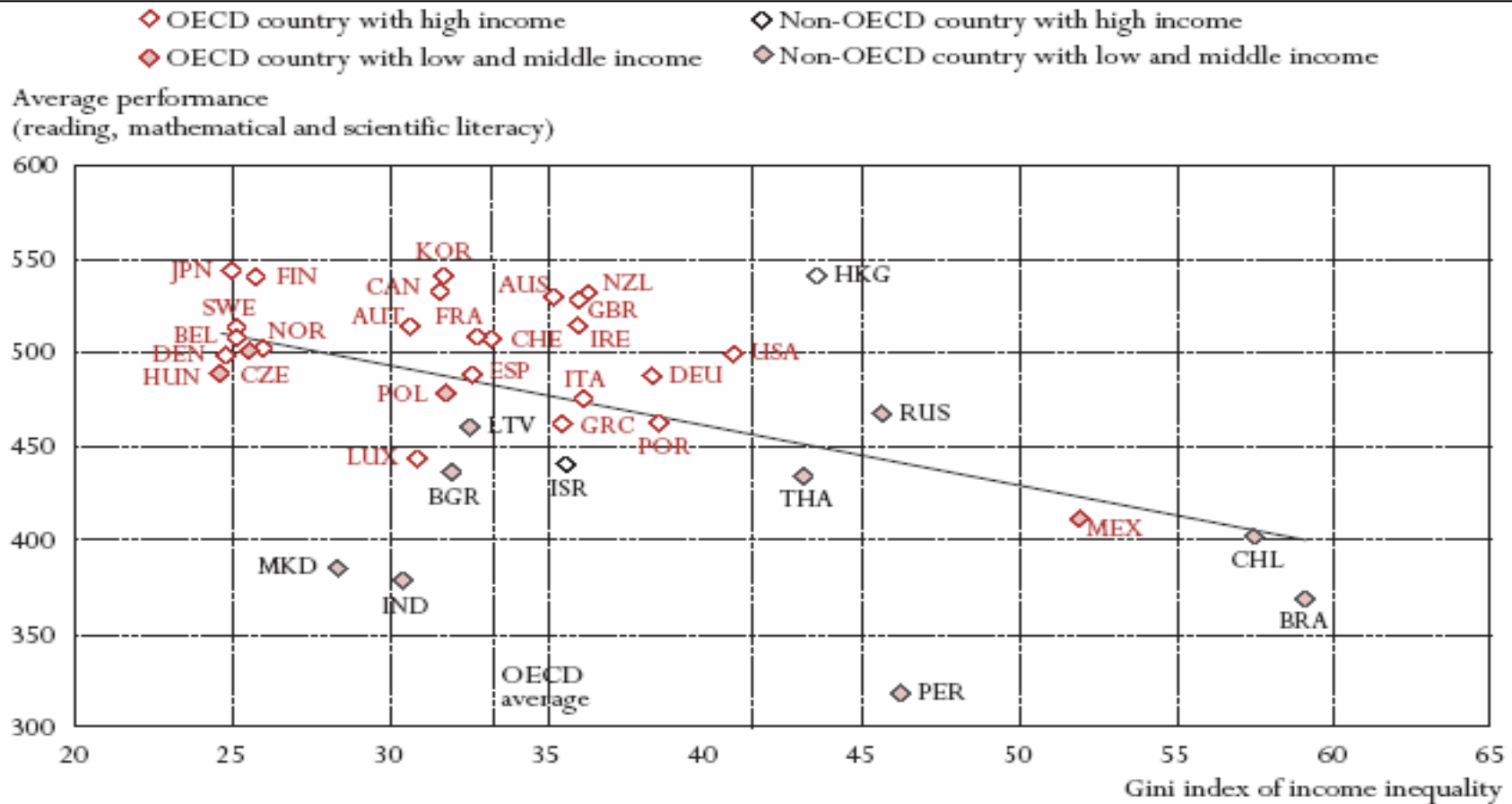
**Factores**

# Aprendizaje: factores que intervienen



# Hogar y desempeño

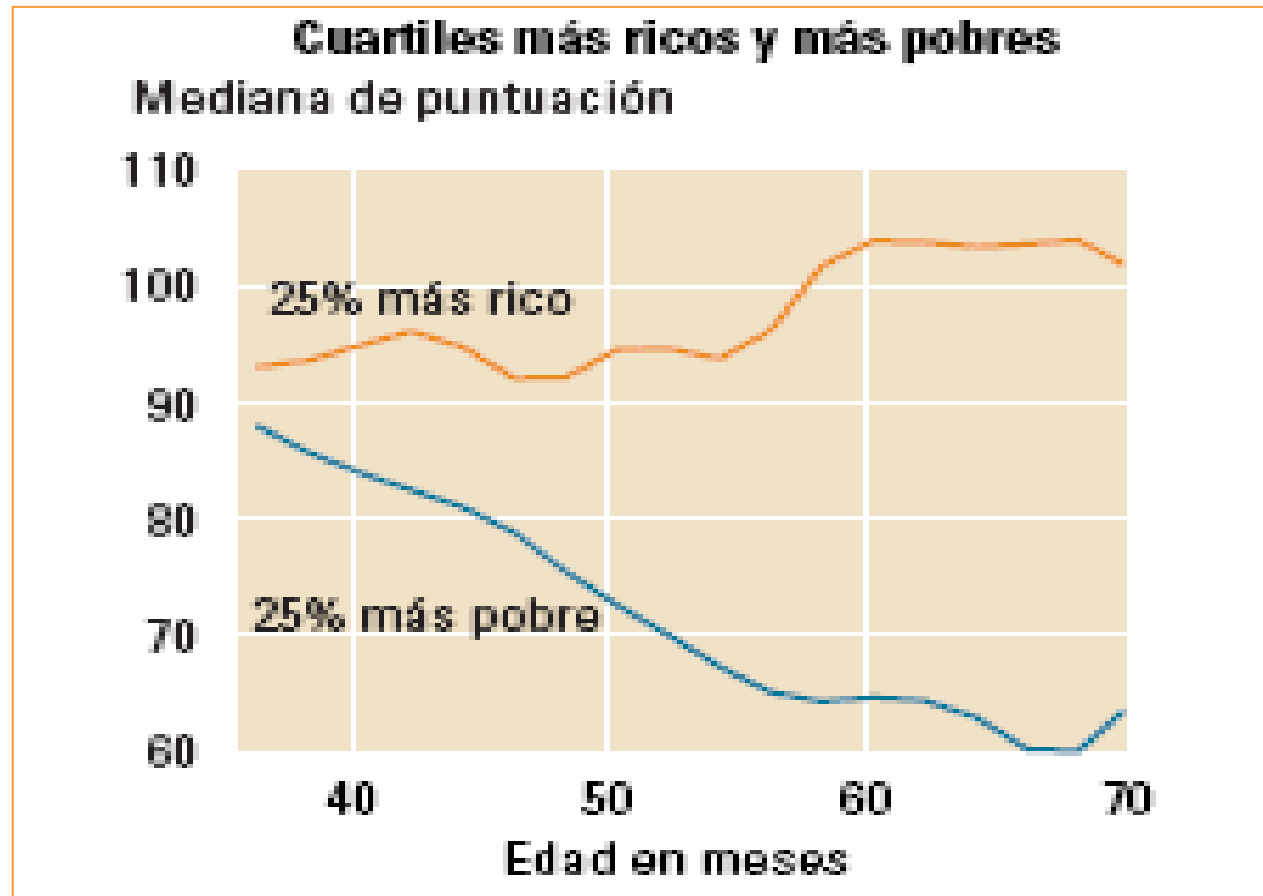
Desempeño en la escala combinada de L, M y C  
e índice de desigualdad en la distribución del ingreso



Source: OECD PISA database, 2003. Tables 1.4 and 3.3.

# Necesidad de empezar temprano

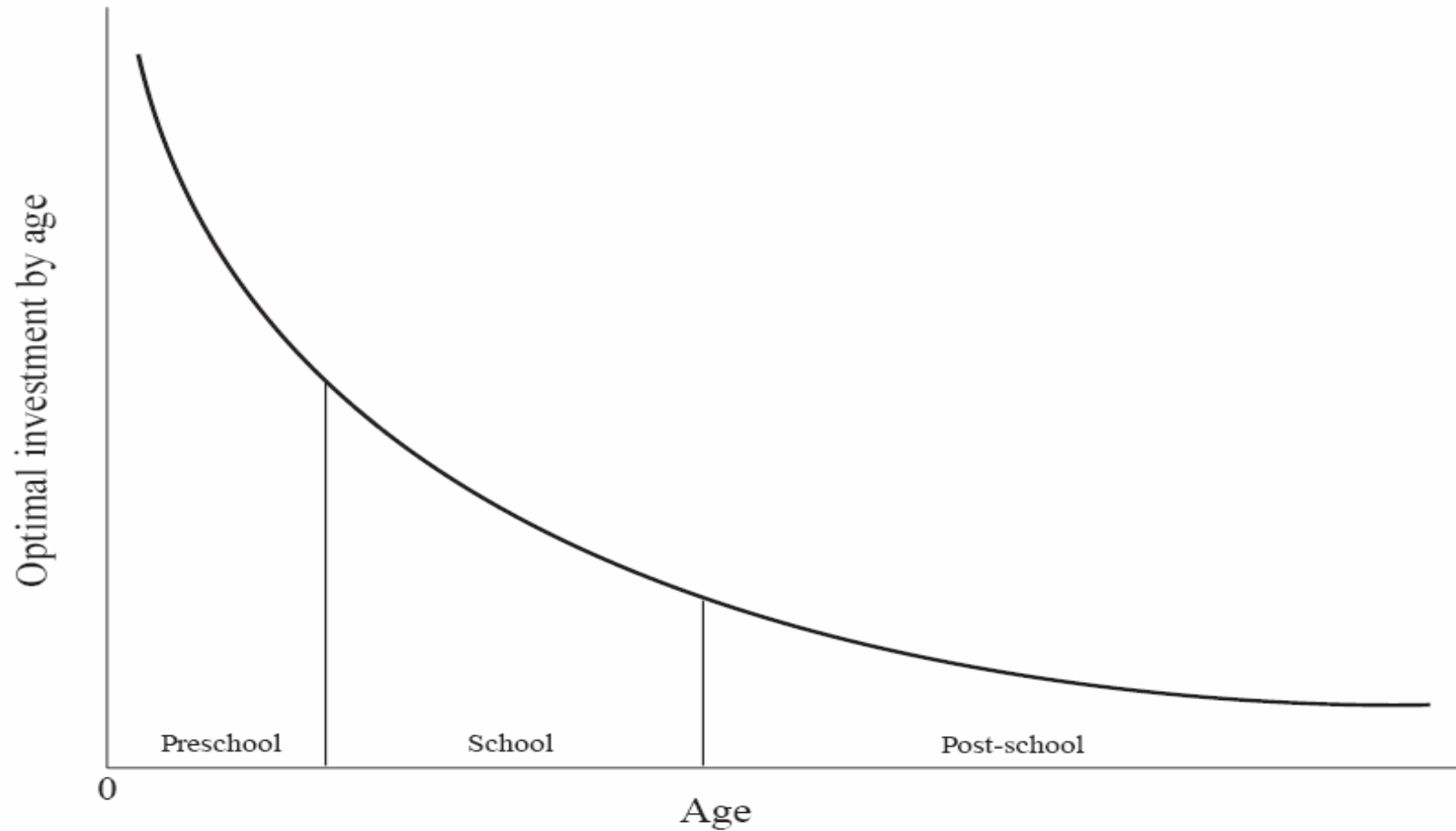
Puntuación en test de reconocimiento de vocabulario;  
niños ecuatorianos entre 3 y 6 años



World Bank, World Development Report 2006

<http://siteresources.worldbank.org/INTWDR2006/Resources/477383-1127230817535/0821364146.pdf>

# Inversión tardía



Fuente: Pedro Carneiro and James J. Heckman, Human Capital Policy, 2004

<http://www.ucl.ac.uk/~uctppca/HCP.pdf>

# Fallas de gestión

**GESTIÓN**

Liderazgo:	sólido, excepcional, educativo, profesional, de planificación, de gestión
Objetivos:	claros, foco y concentración en competencias de aprendizaje; del conjunto escuela
Atmósfera:	de orden, cooperación, orientada al aprendizaje, cultura productiva, consenso, planificación cooperativa, reforzamiento positivo
Expectativas:	elevadas, intensa interacción entre docentes y alumnos
Evaluación:	frecuente, seguimiento adecuado, del progreso alumnos, en todos los niveles
Tiempo:	dedicado a la tarea, agrupamiento, enseñanza estructurada, gestión del aula
Capacitación:	en la escuela, orientada a la práctica, aprendizaje colegiado, organización aprende
Participación:	de los padres, apoyo, asociación escuela-hogar, participación comunidad

**GESTIÓN**

Fuente: Informe de Seguimiento de la EPT en el Mundo 2005, sobre la base de: Purkey Simth (1983); Levin y Lexotte (1990), Scheerens (1992), Cotton (1995), Sammons, Hillman y Mortimore (1995)

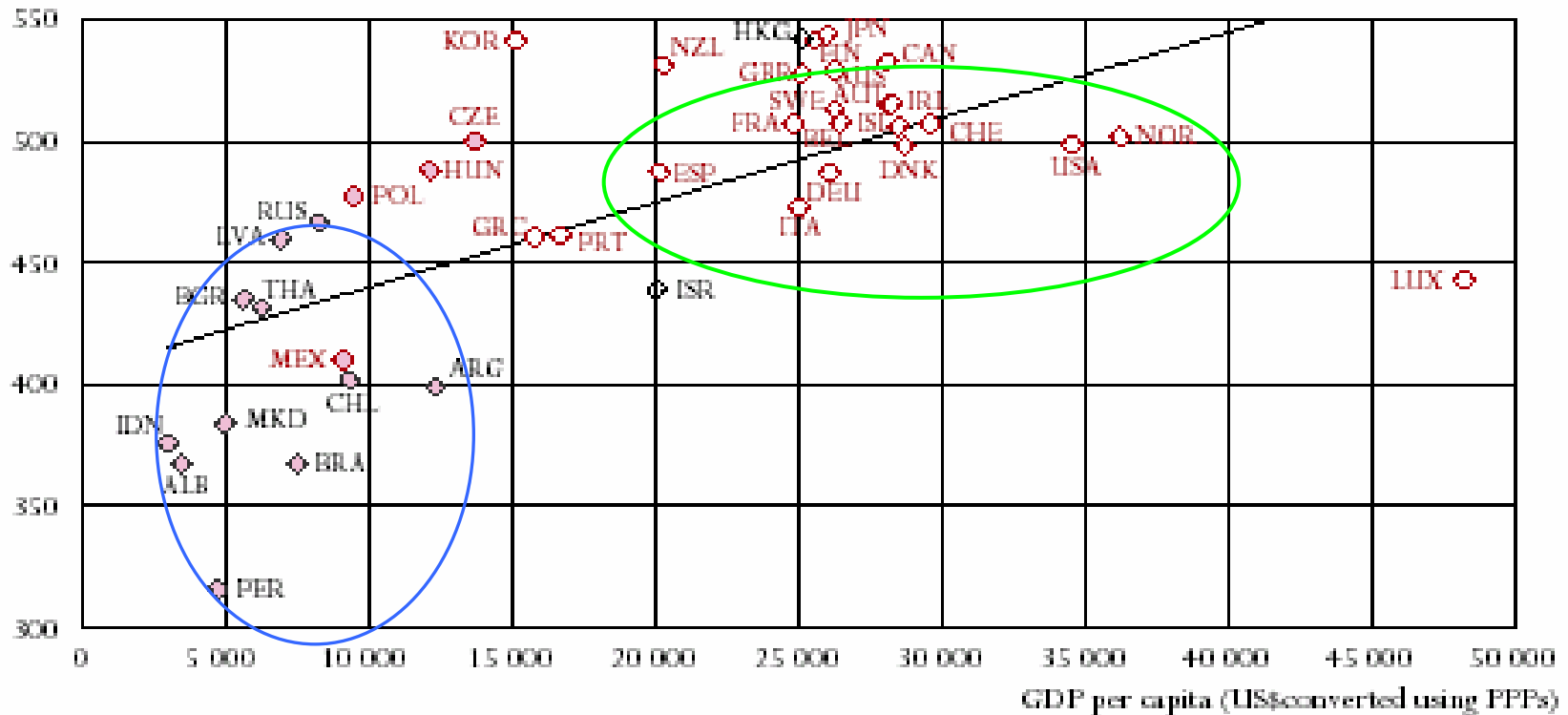
# Nivel de desarrollo

## Student performance and national income

Relationship between average performance across the combined reading, mathematical and scientific literacy scales and GDP per capita, in US\$, converted using purchasing power parities (PPPs)

- ◊ OECD country with high income
- ◊ Non-OECD country with high income
- ◊ OECD country with low and middle income
- ◊ Non-OECD country with low and middle income

Average performance  
(reading, mathematical and scientific literacy)



Source: OECD PISA database, 2003. Table 3.3.

# Culturas pedagógicas diversas

## Caracterización de la cultura pedagógica “confuciana”

### **Creencias epistemológicas**

- Grandes mentes crean conocimiento que luego es transmitido y explicado al público por eruditos y profesores
- Alumnos deben mostrar pleno respeto por conocimiento y profesores, ser modestos y concentrarse en adquirir el conocimiento y reflexionar

### **Valores sociales**

- Buscar reconocimiento social
- Énfasis en educación moral
- Valoración del orden y la disciplina en la escuela
- Estimular el aprender juntos
- Salas de clase populosas

**Cultura pedagógica basada en el grupo, centrada en profesor y altamente estructurada**

### **Sistemas centralizados**

- Gobierno central diseña, desarrolla y ejecuta políticas y estándares para financiar escuelas, currículo, textos, evaluación y formación inicial profesores
- Profesores deben enseñar contenidos uniformes basados en secuencia uniforme y un modelo pedagógico uniforme

### **Cultura de exámenes**

- Educación es vista como vía para competir por estatus social
- El desempeño de alumnos, profesores y colegios se define por puntajes en exámenes
- Preparar exámenes con consecuencias pone gran presión sobre alumnos, docentes y directivos.

Fuente: Jianwei Zhang, The basic features of Eastern pedagogical culture

# Institucionalidad: Provisión educacional

		FINANCIAMIENTO	
		PÚBLICO	PRIVADO
G E S T I Ó N	PUBLICA	PROVISIÓN MUNICIPAL	FINANCIAMIENTO COMPARTIDO LICEOS
	PRIVADA	PROVISIÓN PARTICULAR SUBVENCIONADA	PROVISIÓN PARTICULAR PAGADA

# Cuestiones planteadas x modelos

**Cuestiones fundamentales –típicas y transversales-- que plantean los diferentes modelos de organización de la provisión educacional**

<b>Modelo</b>	<b>Cuestiones típicas</b>	<b>Cuestiones transversales</b>
<b>1</b>	<ul style="list-style-type: none"> <li>* Modalidades más o menos centralizadas de adoptar las decisiones relevantes para los establecimientos</li> <li>* Modalidades del financiamiento público de los proveedores públicos</li> </ul>	<ul style="list-style-type: none"> <li>* Régimen general de organización de la provisión de educación obligatoria</li> <li>-- Bases constitucionales</li> <li>-- Estructura general</li> <li>* Régimen curricular</li> <li>* Régimen laboral docente</li> <li>* Régimen de aseguramiento de la calidad</li> <li>* Políticas de equidad y calidad</li> </ul>
<b>2</b>	<ul style="list-style-type: none"> <li>* Admisibilidad y regulación del financiamiento privado en establecimientos públicos</li> </ul>	
<b>3</b>	<ul style="list-style-type: none"> <li>* Estatuto básico de proveedores privados con financiamiento público</li> <li>* Régimen de regulaciones aplicables</li> <li>* Modalidades del financiamiento público de los proveedores privados</li> </ul>	
<b>4</b>	<ul style="list-style-type: none"> <li>* Estatuto básico de proveedores privados con financiamiento privado</li> </ul>	

Fuente: UAI, La Oferta Educacional en Chile, 2006

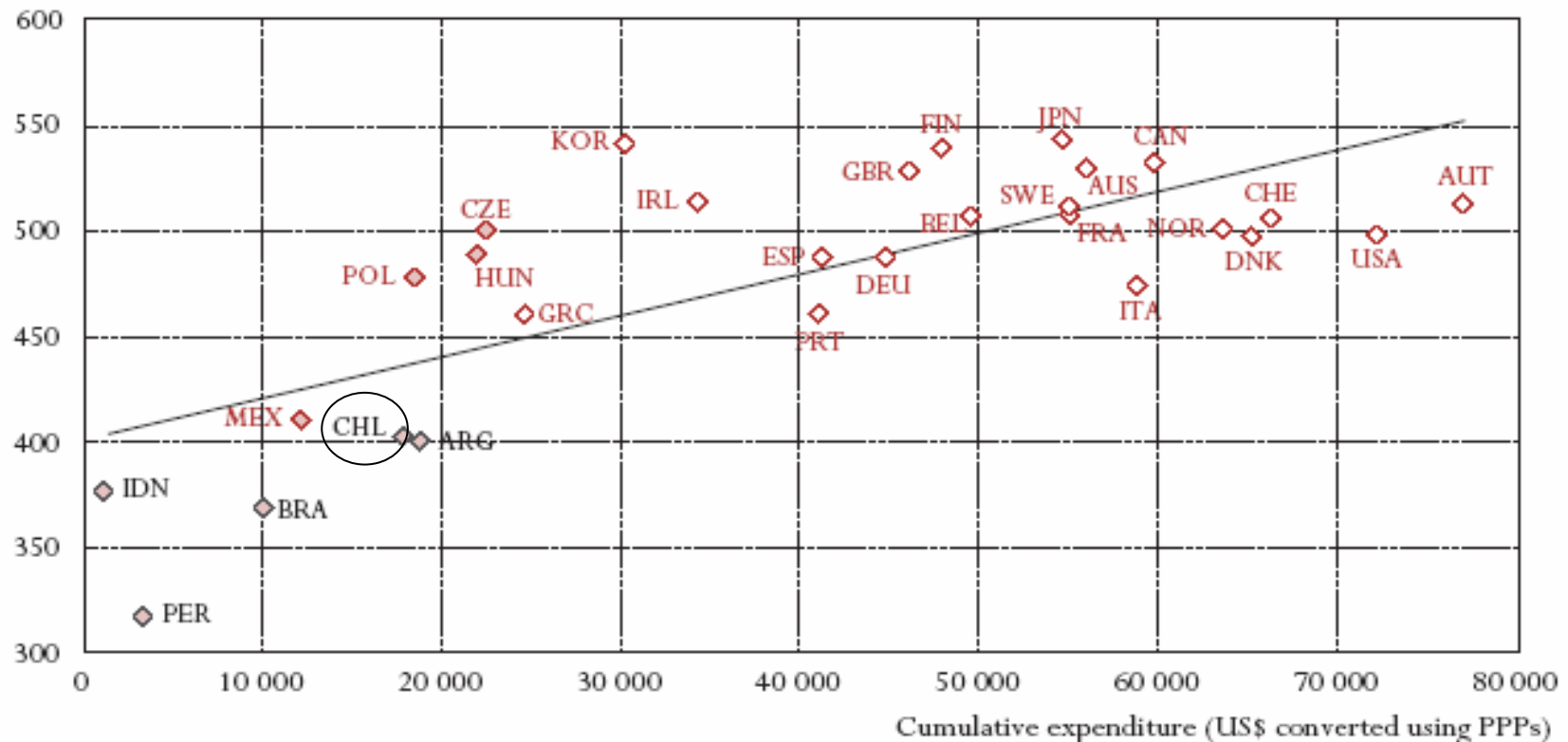
# Políticas: Gasto por alumno

## Student performance and spending per student

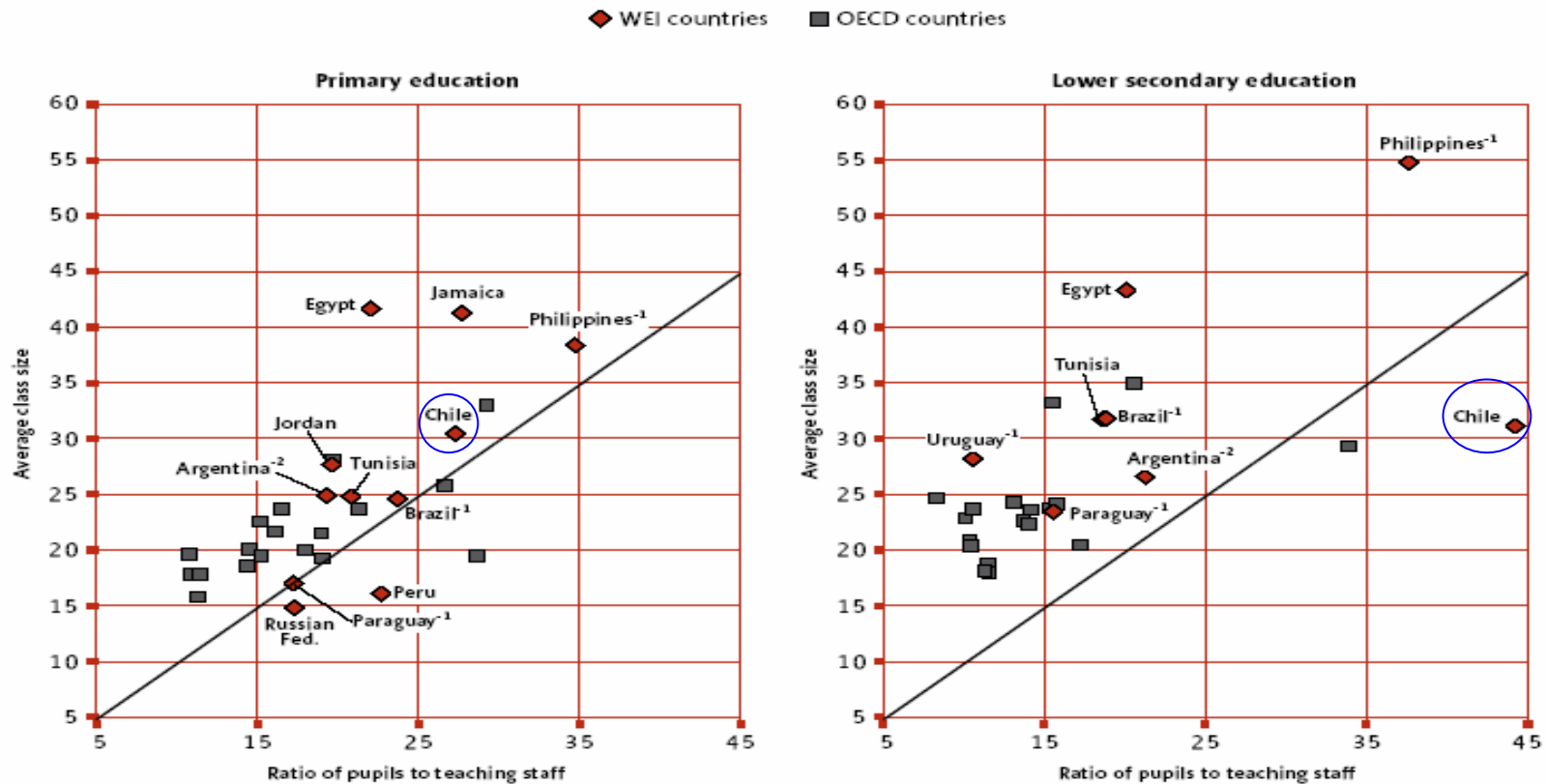
Relationship between average performance across the combined reading, mathematical and scientific literacy scales and cumulative expenditure on educational institutions up to age 15 in US\$, converted using purchasing power parities (PPPs)

- ◇ OECD country with high income
- ◇ Non-OECD country with high income
- ◇ OECD country with low and middle income
- ◇ Non-OECD country with low and middle income

Average performance  
(reading, mathematical and scientific literacy)



# Políticas: Relación alumnos/profesor

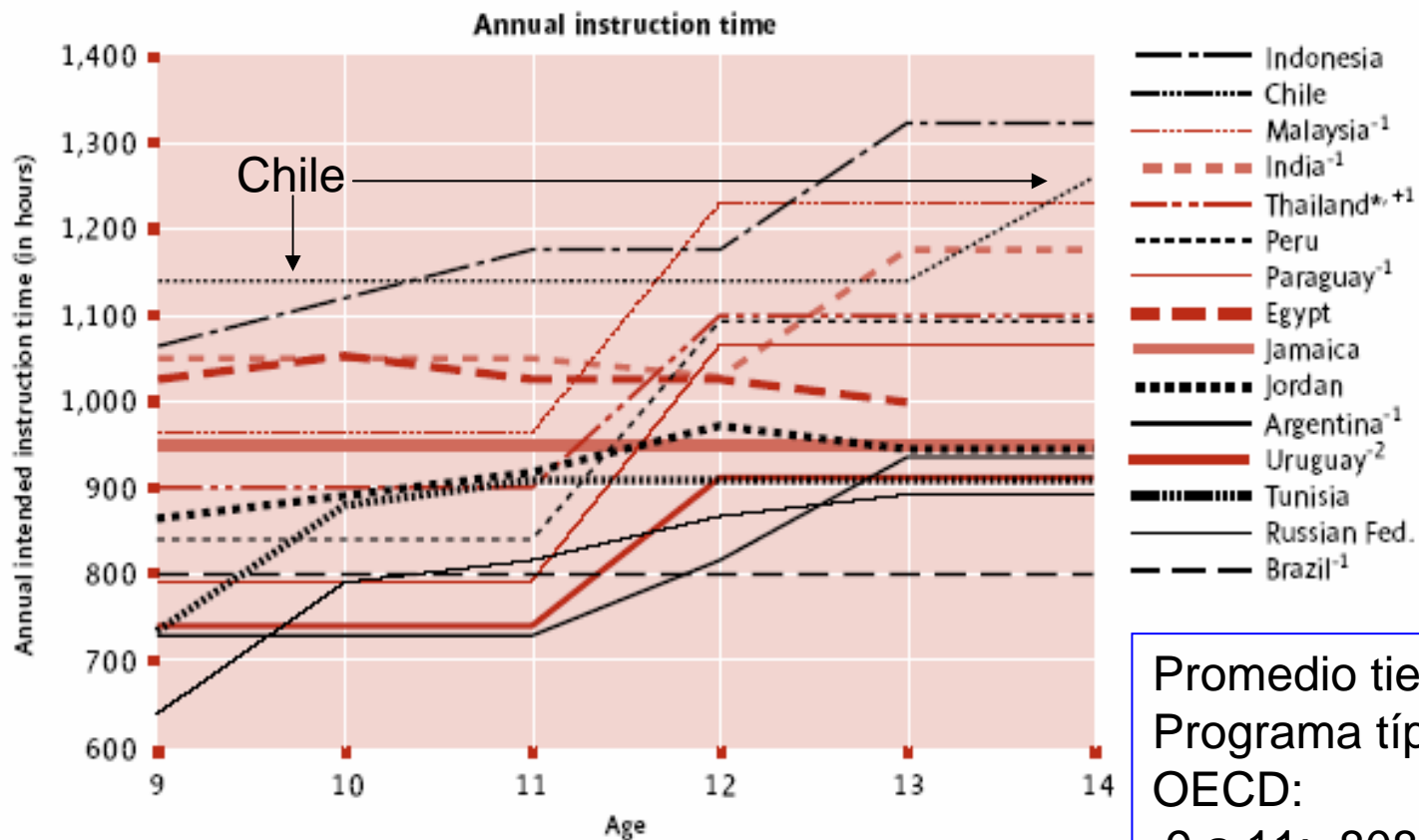


Notes: <sup>-1</sup> Data refer to 2003; <sup>-2</sup> Data refer to 2002.

Sources: UNESCO Institute for Statistics, Tables 5.c and 5.d; OECD countries: OECD (2006).

# Políticas: Tiempo de instrucción

Annual and cumulative intended instruction in hours for 9- to 14-year-old students in public schools, 2004



Promedio tiempo  
Programa típico  
OECD:  
9 a 11: 808 horas  
12 a 14: 894 horas

# Soluciones

# Lecciones aprendidas



GESTIÓN	
Liderazgo:	sólido, excepcional, educativo, profesional, de planificación, de gestión
Objetivos:	claros, foco y concentración en competencias de aprendizaje; del conjunto escuela
Atmósfera:	de orden, cooperación, orientada al aprendizaje, cultura productiva, consenso, planificación cooperativa, reforzamiento positivo
Expectativas:	elevadas, intensa interacción entre docentes y alumnos
Evaluación:	frecuente, seguimiento adecuado, del progreso alumnos, en todos los niveles
Tiempo:	dedicado a la tarea, agrupamiento, enseñanza estructurada, gestión del aula
Capacitación:	en la escuela, orientada a la práctica, aprendizaje colegiado, organización aprende
Participación:	de los padres, apoyo, asociación escuela-hogar, participación comunidad

**GESTIÓN**