

Sobre el futuro de la universidad

José Joaquín Brunner

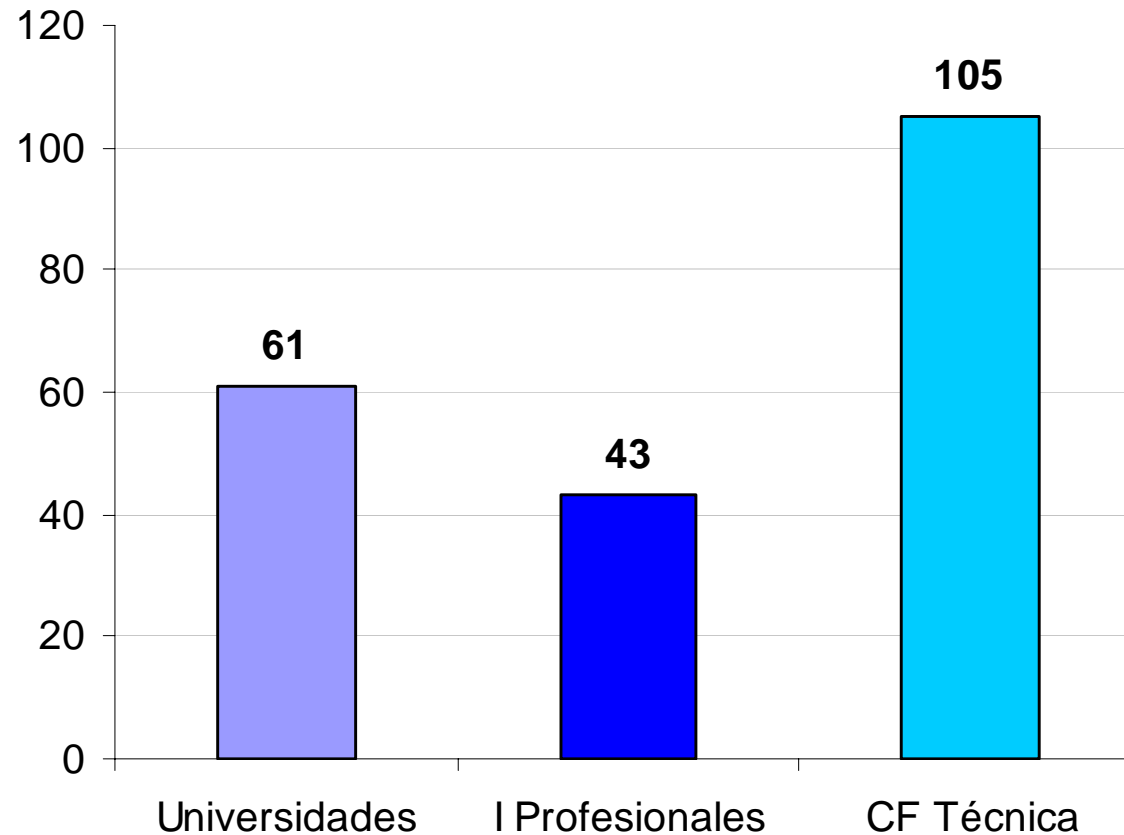
www.brunner.cl

31 octubre 2007



Oferta institucional

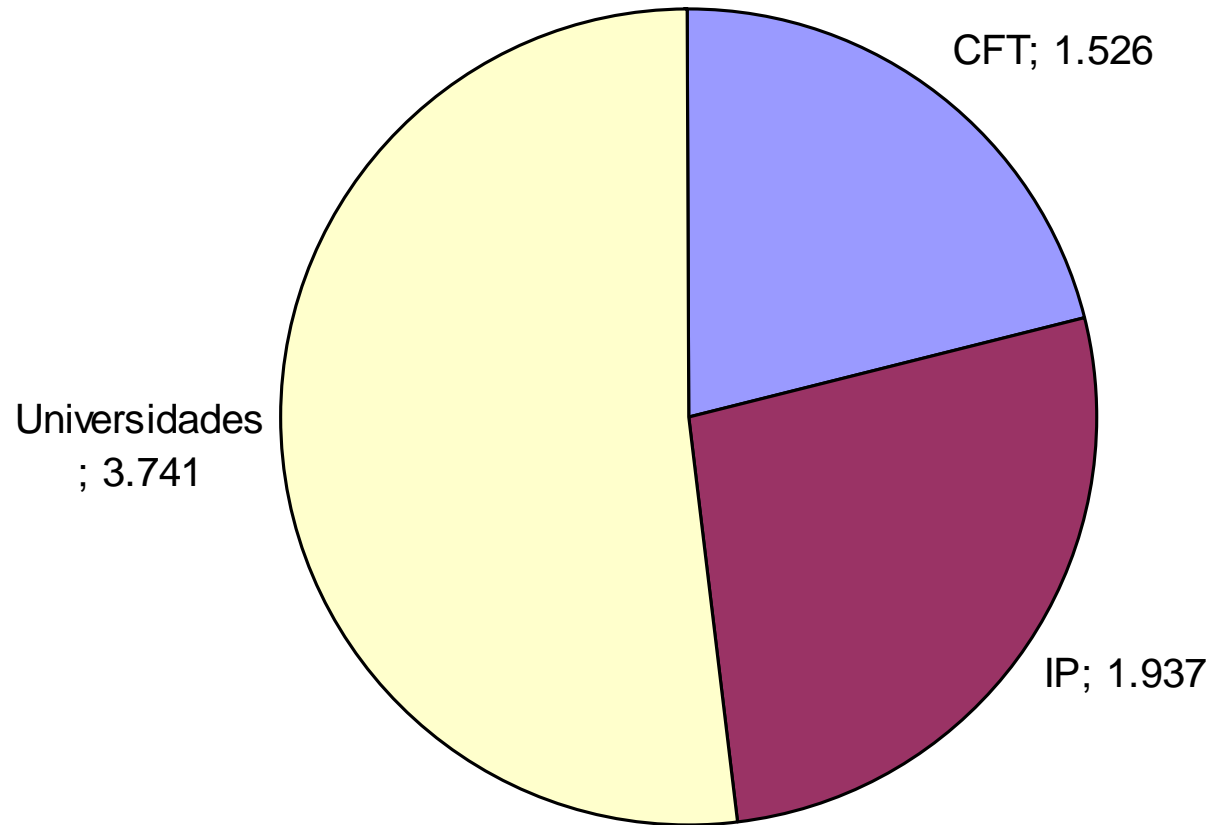
N° instituciones de educación superior x tipo



Fuente: Consejo Superior de Educación, INDICES 2007

Oferta de programas

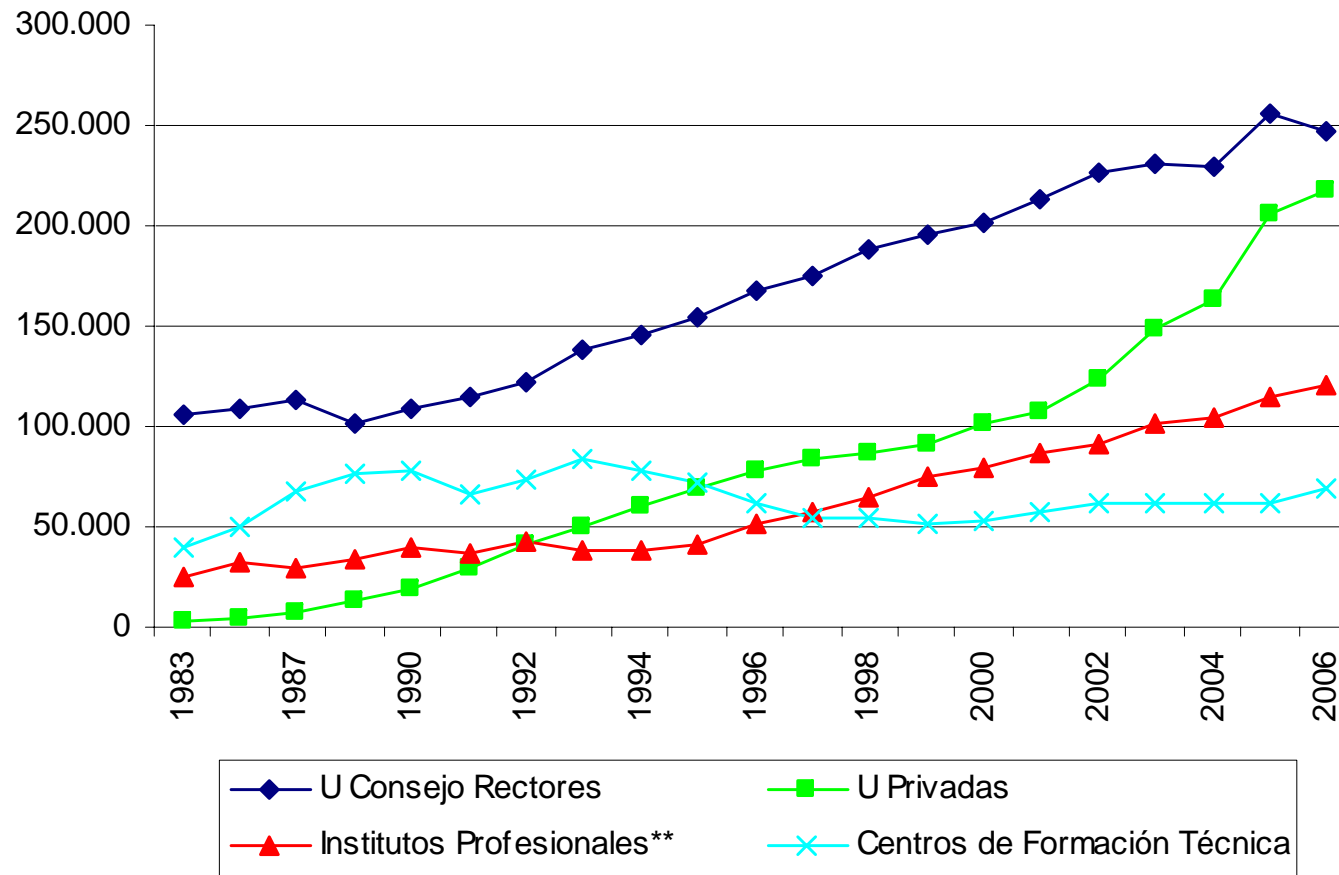
N° programas por tipo de institución



Fuente: Consejo Superior de Educación, INDICES 2007

Demanda estudiantil

Evolución de la matrícula, 1983 - 2006



Fuente: MINEDUC; Compendio Estadístico y Consejo Superior de Educación, INDICES 2007

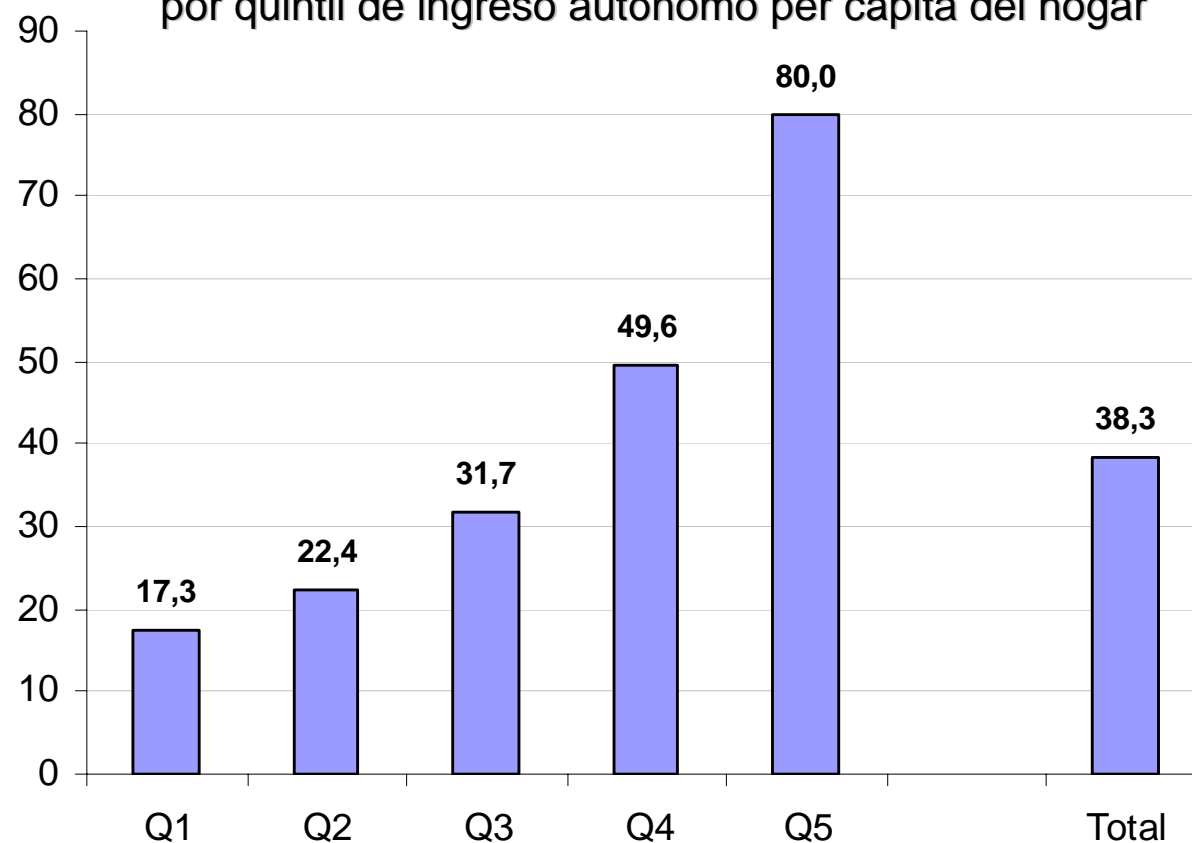
Ayudas estudiantiles

- Fondo Solidario de Crédito Universitario
- Sistema de créditos con garantía del Estado
- Beca Bicentenario
- Beca Juan Gómez Millas
- Beca de Pedagogía
- Beca Hijos de Profesores
- Beca Nuevo Milenio
- Beca de Excelencia
- Beca Puntajes Nacionales
- Beca Indígena
- Beca Zonas Extremas

<http://www.becasycreditos.cl/>

Acceso desigual

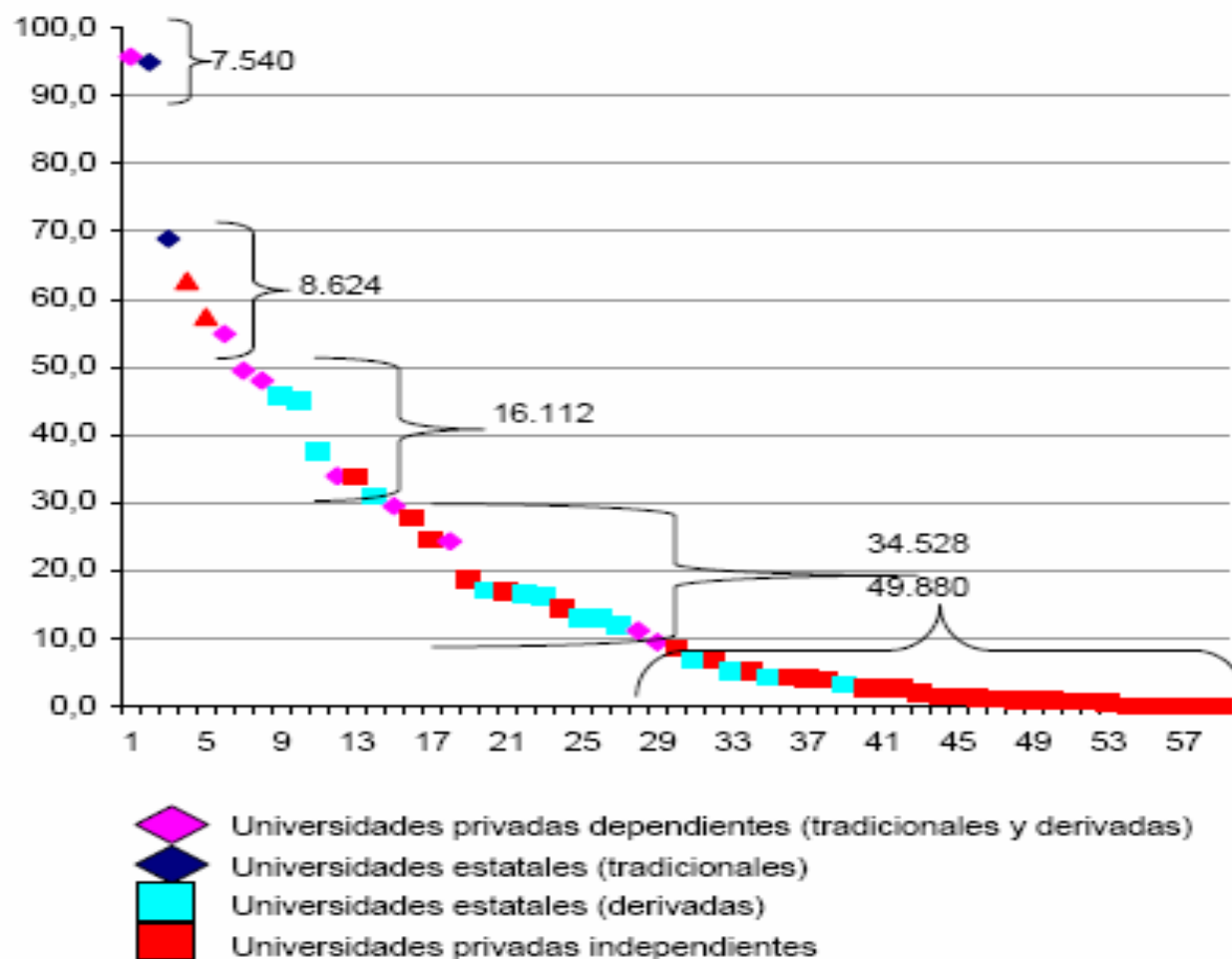
Tasas de asistencia Bruta en educación superior por quintil de ingreso autónomo per cápita del hogar



MIDEPLAN, CASEN 2006, Resultados de Educación

Oportunidades diferenciadas

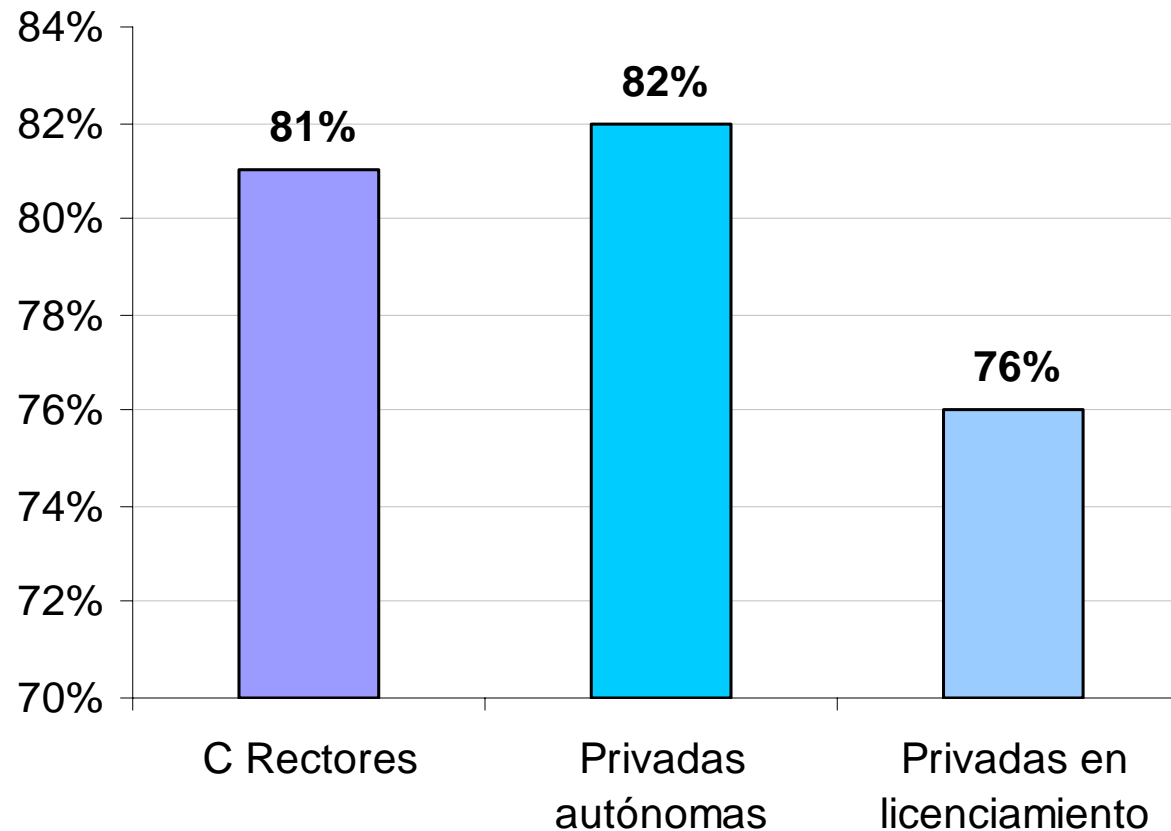
Universidades según nivel de selectividad de ingreso (AFI2007/MN2006)



MN = 116.684

Considera 59 universidades. Sin información: UGM y UMarítima. MN corresponde únicamente a programas profesionales y de licenciatura en Índice 2007. AFI, información MINEDUC.

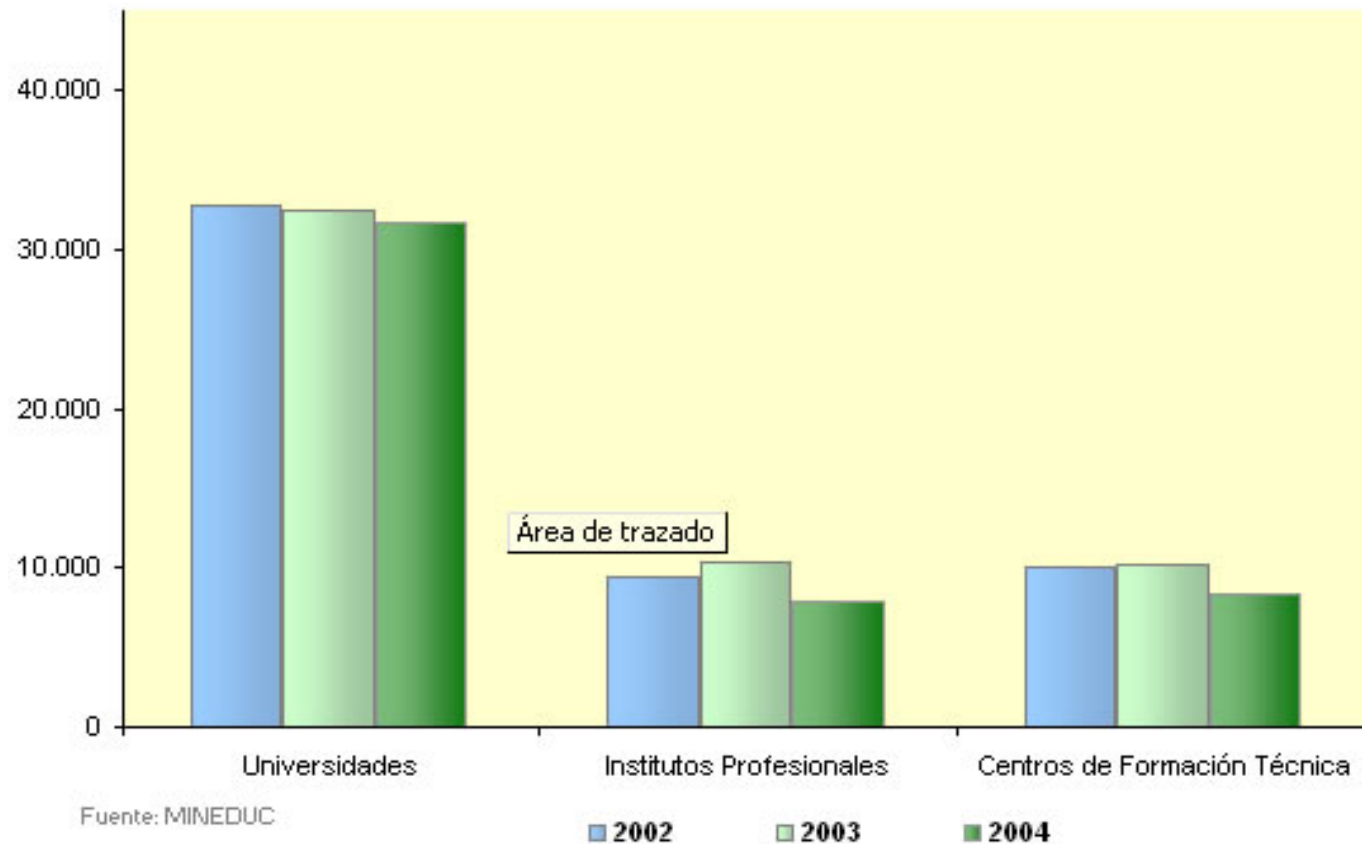
Retención de 1er año



La retención de primer año está en relación a la matrícula inicial de la cohorte, y corresponde a la fracción de los alumnos de esa cohorte, que se matricularon en el año siguiente en la Institución, conservando su calidad de alumnos regulares.

Graduados

Titulados Educación Superior por Tipo de Institución (2002-2004)



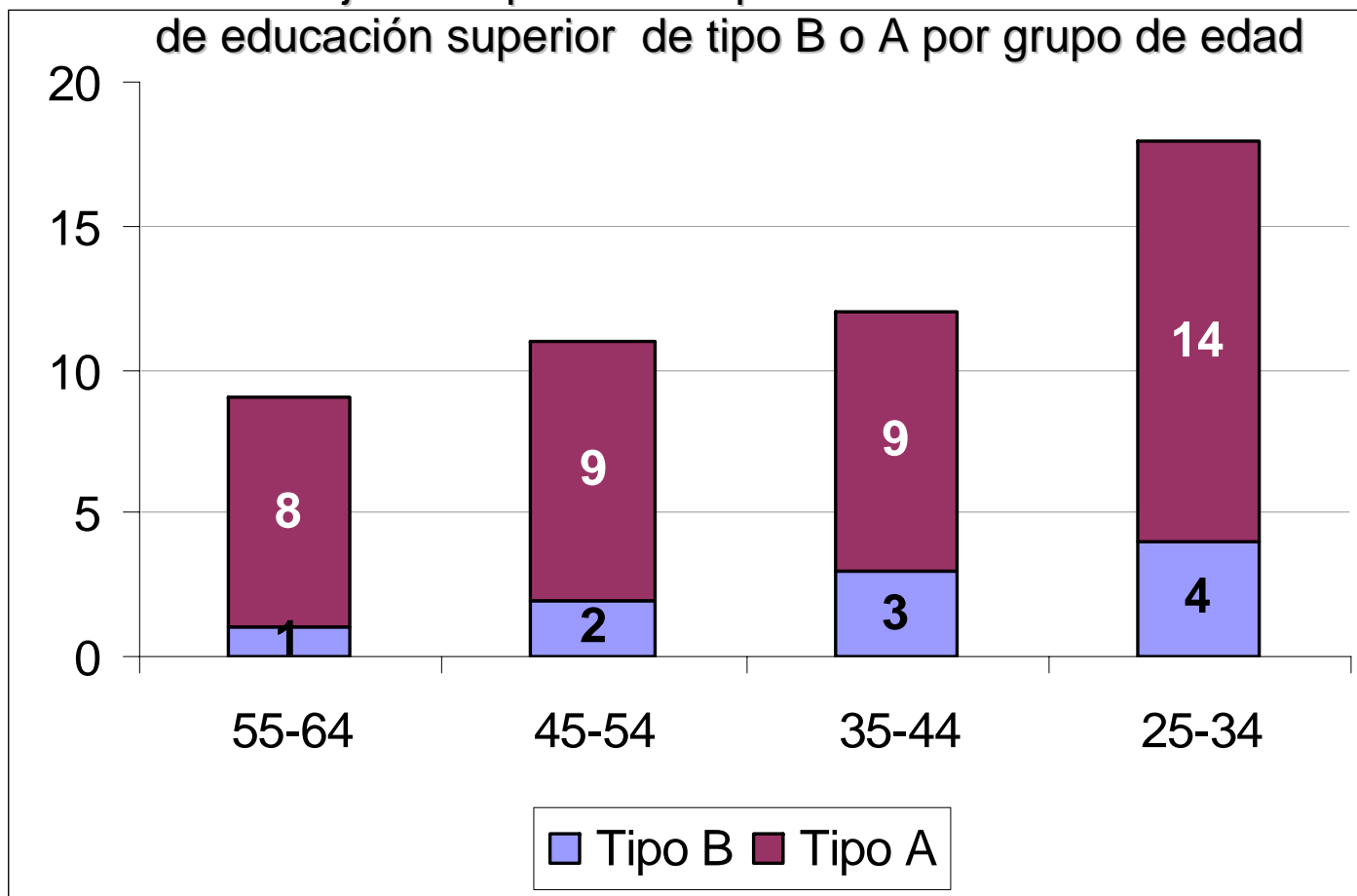
El total de titulado(a)s de Universidades alcanzó los **32.000** en el año 2004.

El total de titulado(a)s de Institutos Profesionales (IP) alcanzó los **8.000** en el año 2004.

El total de titulado(a)s de Centros de Formación Técnica alcanzó los **8.000** en el año 2004.

Desempeño del sistema

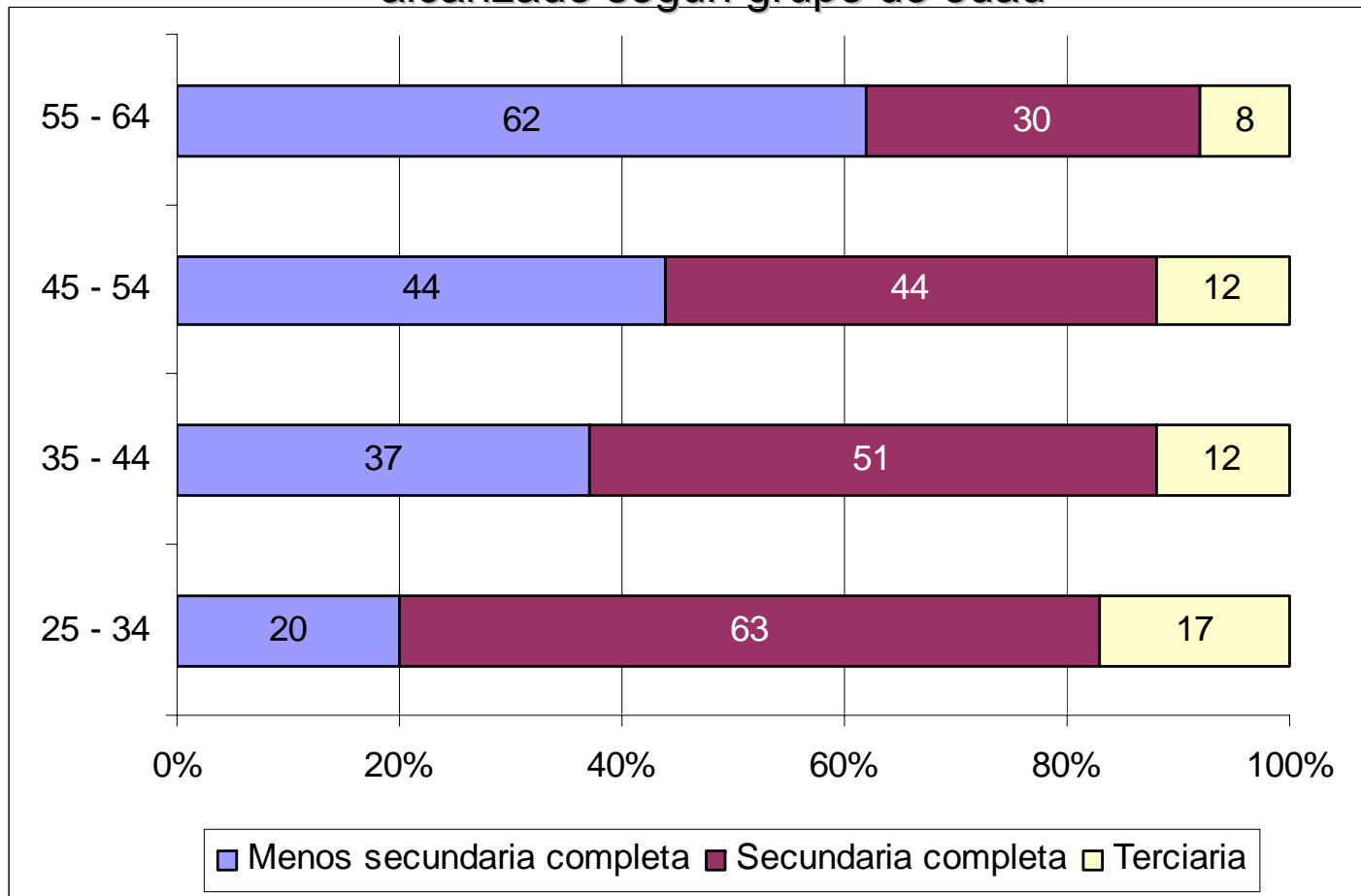
Porcentaje de la población que ha obtenido un título de educación superior de tipo B o A por grupo de edad



Fuente: Sobre la base de OECD, Panorama de la Educación 2006

Escolarización adultos: hoy

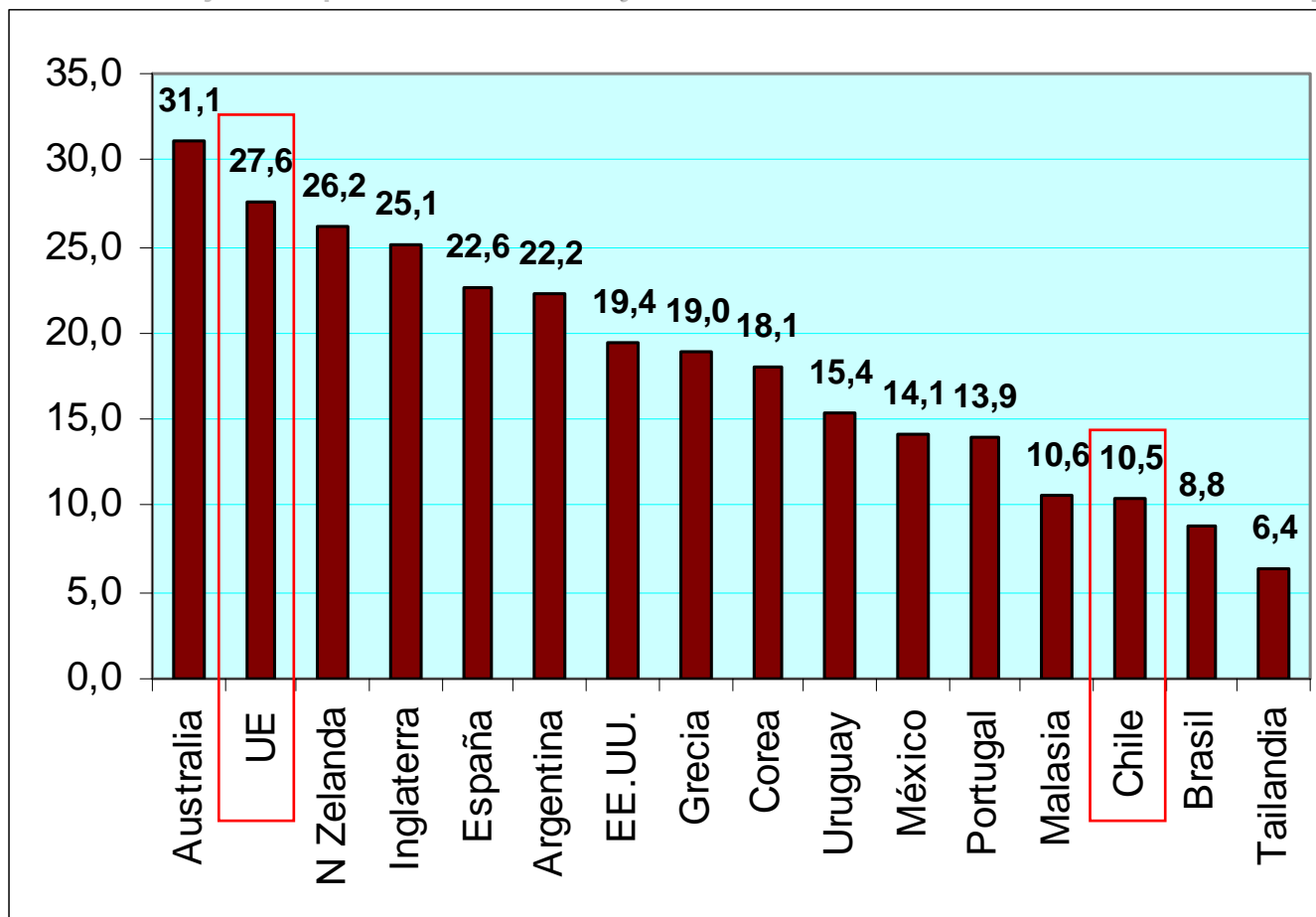
Logro de escolarización población 25 a 64 años por nivel alcanzado según grupo de edad



Fuente: UNESCO, World Education Indicators - 2006

Profesionales / fuerza trabajo

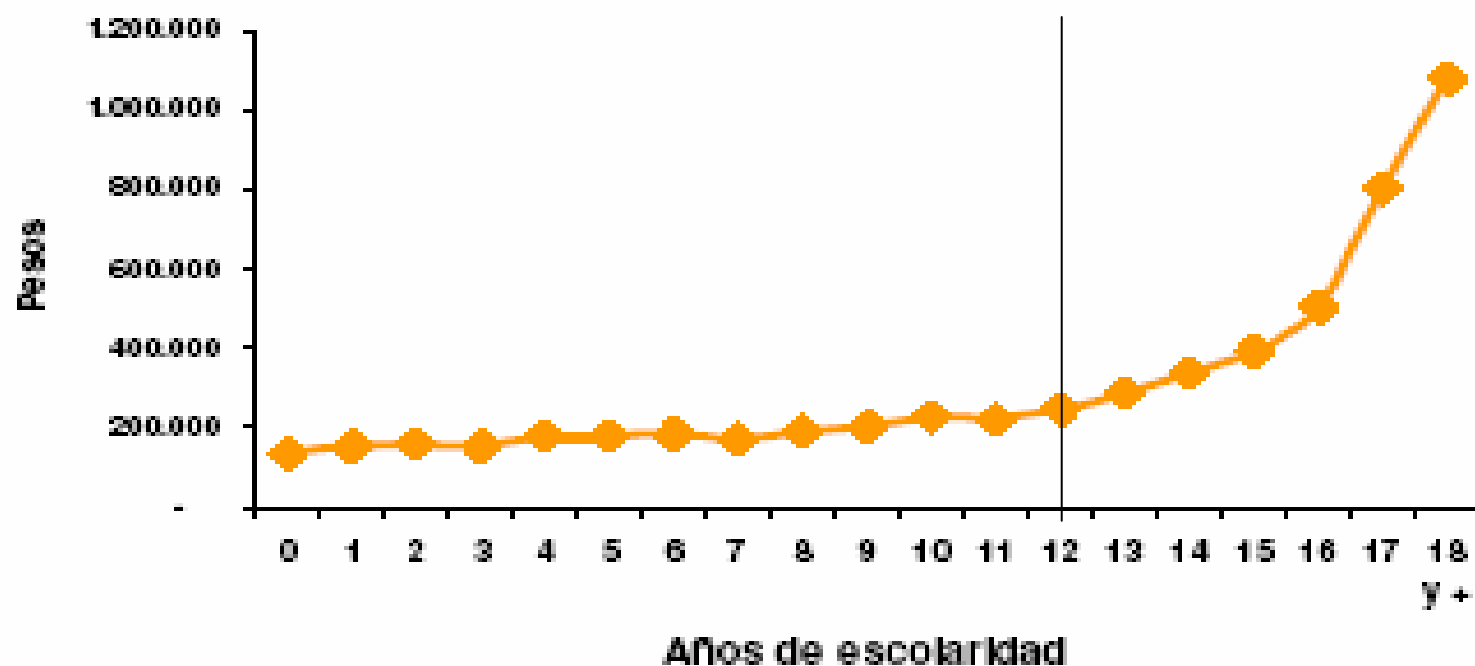
Porcentaje de profesionales y técnicos en la Fuerza de Trabajo



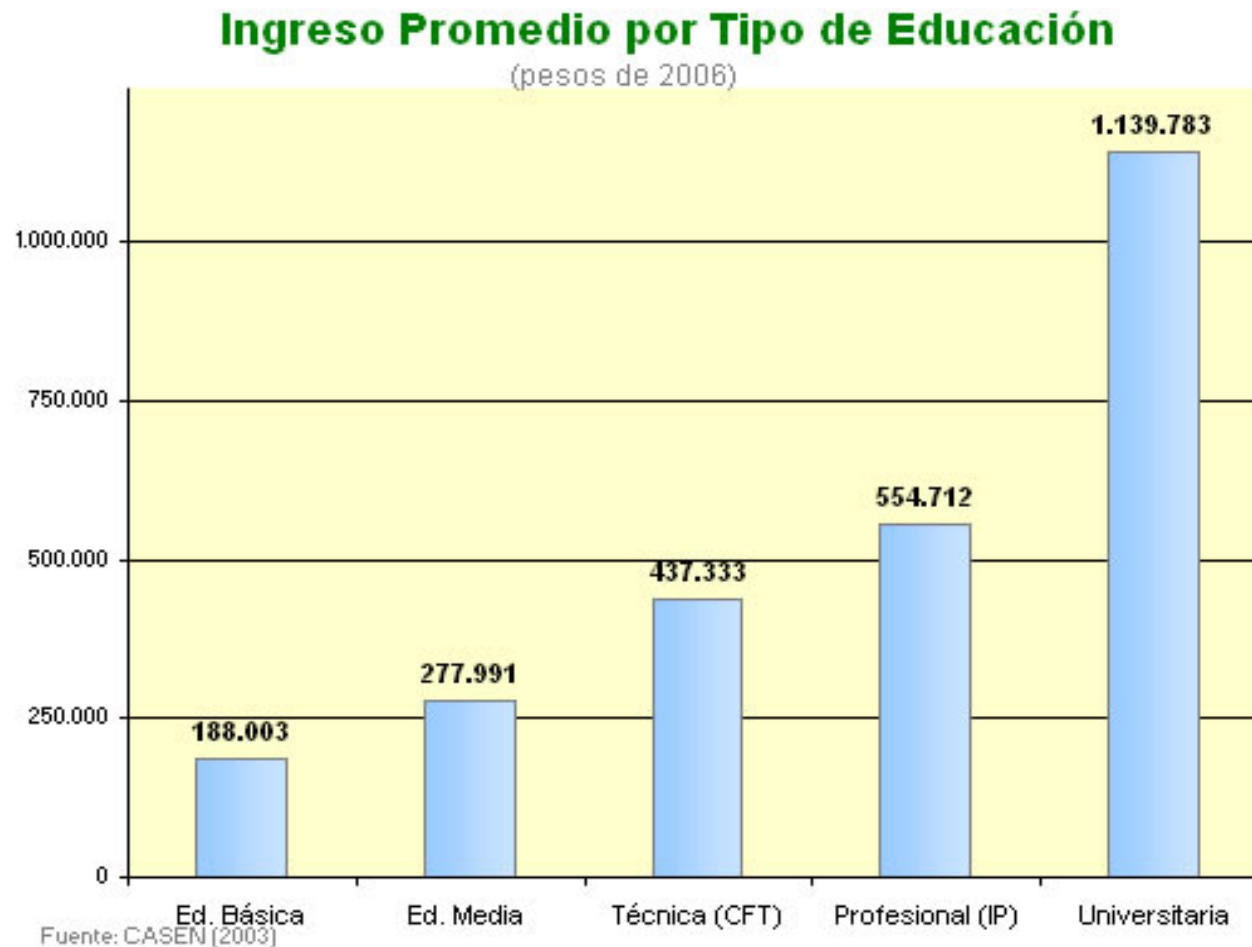
Fuente: The World Bank, Knowledge Assessment Methodology, 2005

Ingreso x año adicional de educación

Ingreso promedio mensual de la ocupación principal por años de escolaridad, 2006 (pesos de noviembre de ese año)



Ingreso promedio x educación



Hay importantes diferencias de ingreso entre personas con distintos tipos de educación. Los ingresos aumentan significativamente para quienes tienen estudios superiores.

El ingreso (promedio) de una persona que tiene un título universitario era **\$1.139.783** mensuales.

El ingreso (promedio) de una persona que tiene un título profesional de un IP era **\$554.712** mensuales.

El ingreso (promedio) de una persona que tiene un título técnico de un CFT era **\$437.333** mensuales.

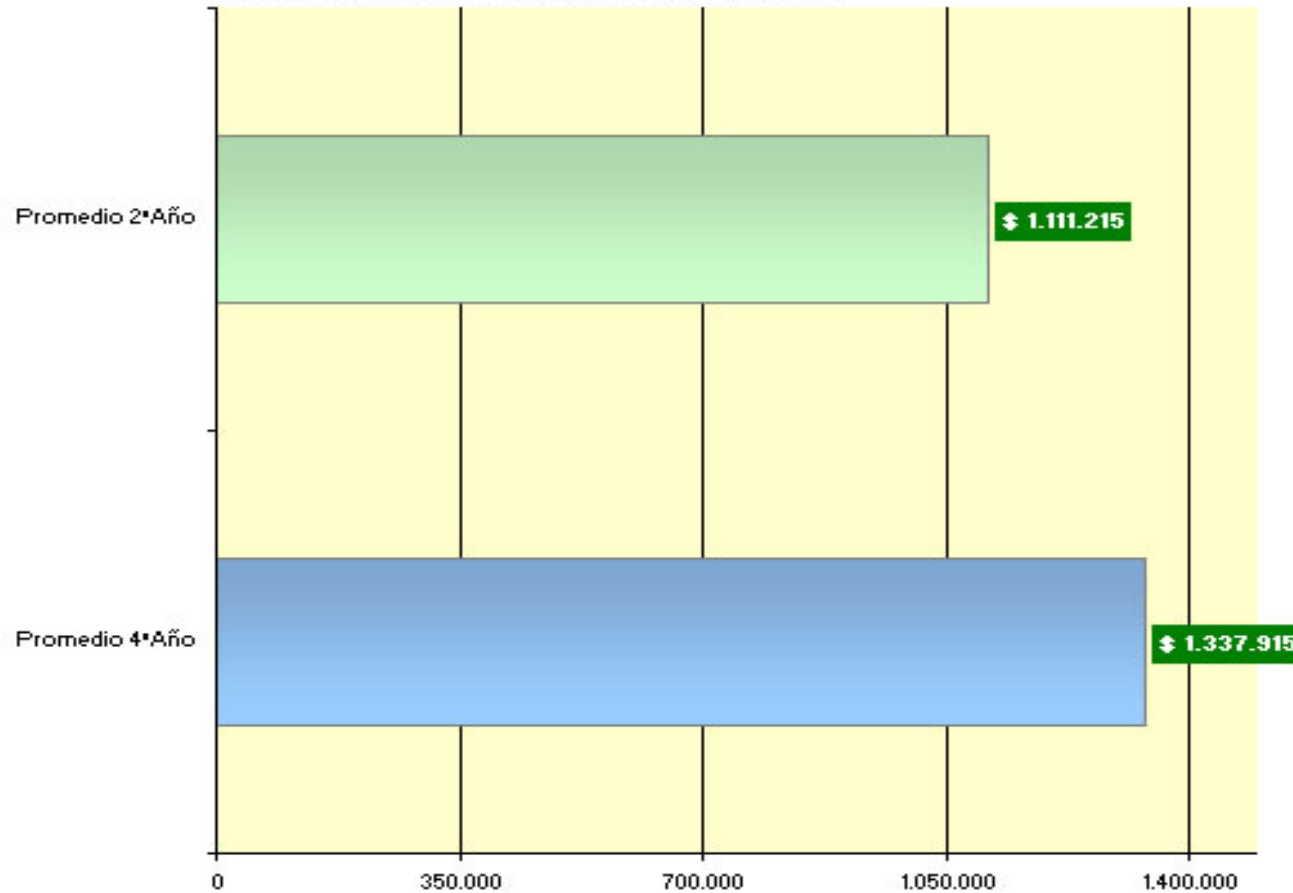
El ingreso (promedio) de una persona que sólo tiene educación media era **\$277.991** mensuales.

El ingreso (promedio) de una persona que sólo tiene educación básica era **\$188.003** mensuales.

Ingreso inicial ingenieros civiles

Ingeniería Civil

Ingreso promedio mensual de los titulados (pesos de 2006)



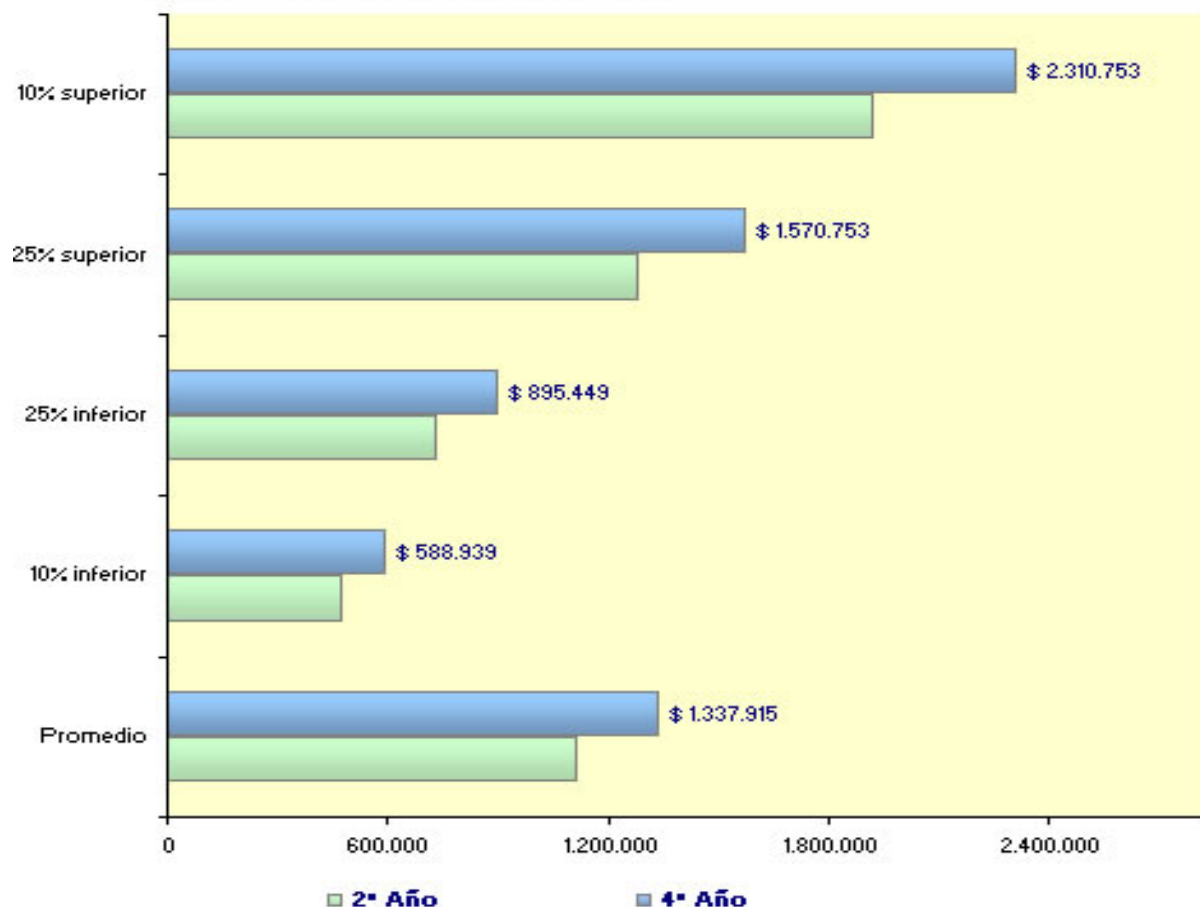
El ingreso promedio de lo(a)s Ingeniero(a)s Civiles titulado(a)s en 2000 y 2001 fue **\$1.111.215** mensuales en el 2° año de trabajo después de titularse.

El ingreso promedio de lo(a)s Ingeniero(a)s Civiles titulado(a)s en 2000 y 2001 fue **\$1.337.915** mensuales en el 4° año de trabajo después de titularse.

Ingreso ingenieros x tramos

Ingeniería Civil

Ingreso mensual de los titulados (pesos de 2006)



- Un **10%** de lo(a)s Ingeniero(a)s Civiles titulado(a)s en 2000 y 2001 tenía un ingreso mensual **superior** a **\$2.310.753** en el **4º año** de trabajo después de titularse.

- Un **25%** de lo(a)s Ingeniero(a)s Civiles titulado(a)s en 2000 y 2001 tenía un ingreso mensual **superior** a **\$1.570.753** en el **4º año** de trabajo después de titularse.

- Un **25%** de lo(a)s Ingeniero(a)s Civiles titulado(a)s en 2000 y 2001 tenía un ingreso mensual **inferior** a **\$895.449** en el **4º año** de trabajo después de titularse.

- Un **10%** de lo(a)s Ingeniero(a)s Civiles titulado(a)s en 2000 y 2001 tenía un ingreso mensual **inferior** a **\$588.939** en el **4º año** de trabajo después de titularse.

- El ingreso promedio mensual de lo(a)s Ingeniero(a)s Civiles titulado(a)s en 2000 y 2001 fue **\$1.337.915** en el **4º año** de trabajo después de titularse.

Competencias esperadas

- Conocimientos generales básicos sobre área de estudio De aprender
- De aplicar conocimientos a la práctica
- De análisis y síntesis
- De adaptación a nuevas situaciones
- Habilidades interpersonales
- De generar nuevas ideas
- Comunicación oral y escrita
- Toma de decisiones
- De crítica y auto-crítica
- Habilidades informáticas
- Trabajar en equipo interdisciplinario