



# Calidad y equidad de la educación escolar a las puertas del Bicentenario: Requerimientos a las universidades

José Joaquín Brunner  
Universidad Adolfo Ibáñez

[www.brunner.cl](http://www.brunner.cl)



**Universidad Adolfo Ibáñez**

comunicaciones@uai.cl Teléfono 369 3600

Sedes Diagonal Las Torres 2640 Peñalolén - Presidente Errázuriz 3485 Las Condes - Balmaceda 1625 Viña del Mar

# Punto de partida:

1. Estado de situación

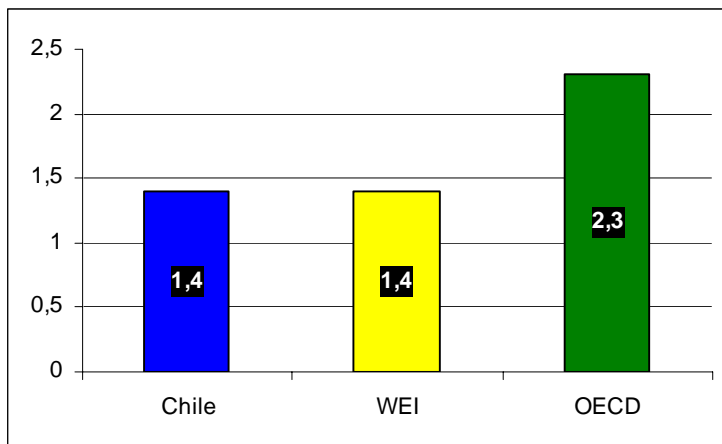
... y lo que sigue:

2. Algunas explicaciones

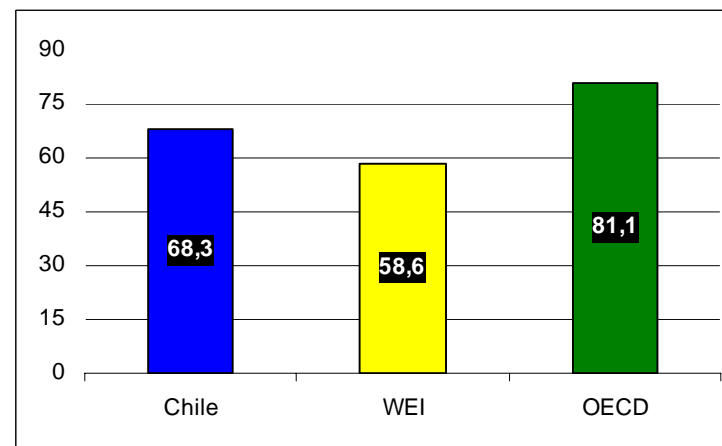
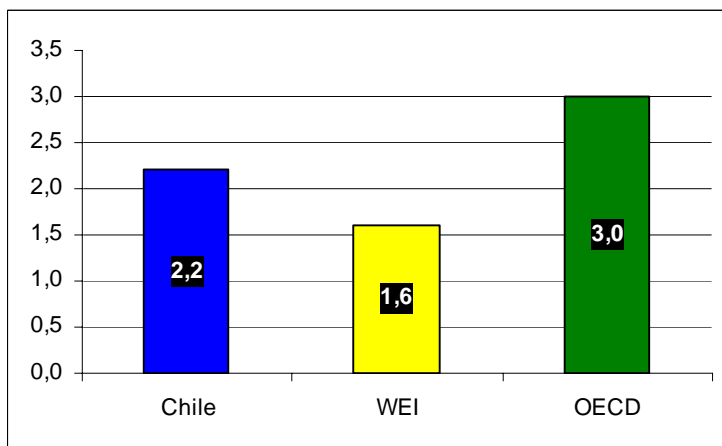
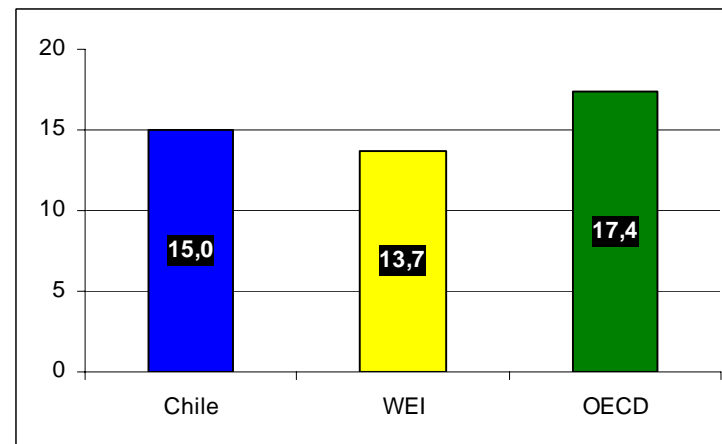
3. Desafíos de política y académicos

# Acceso y graduación

## Expectativas educación pre-primaria



## Expectativas educación total

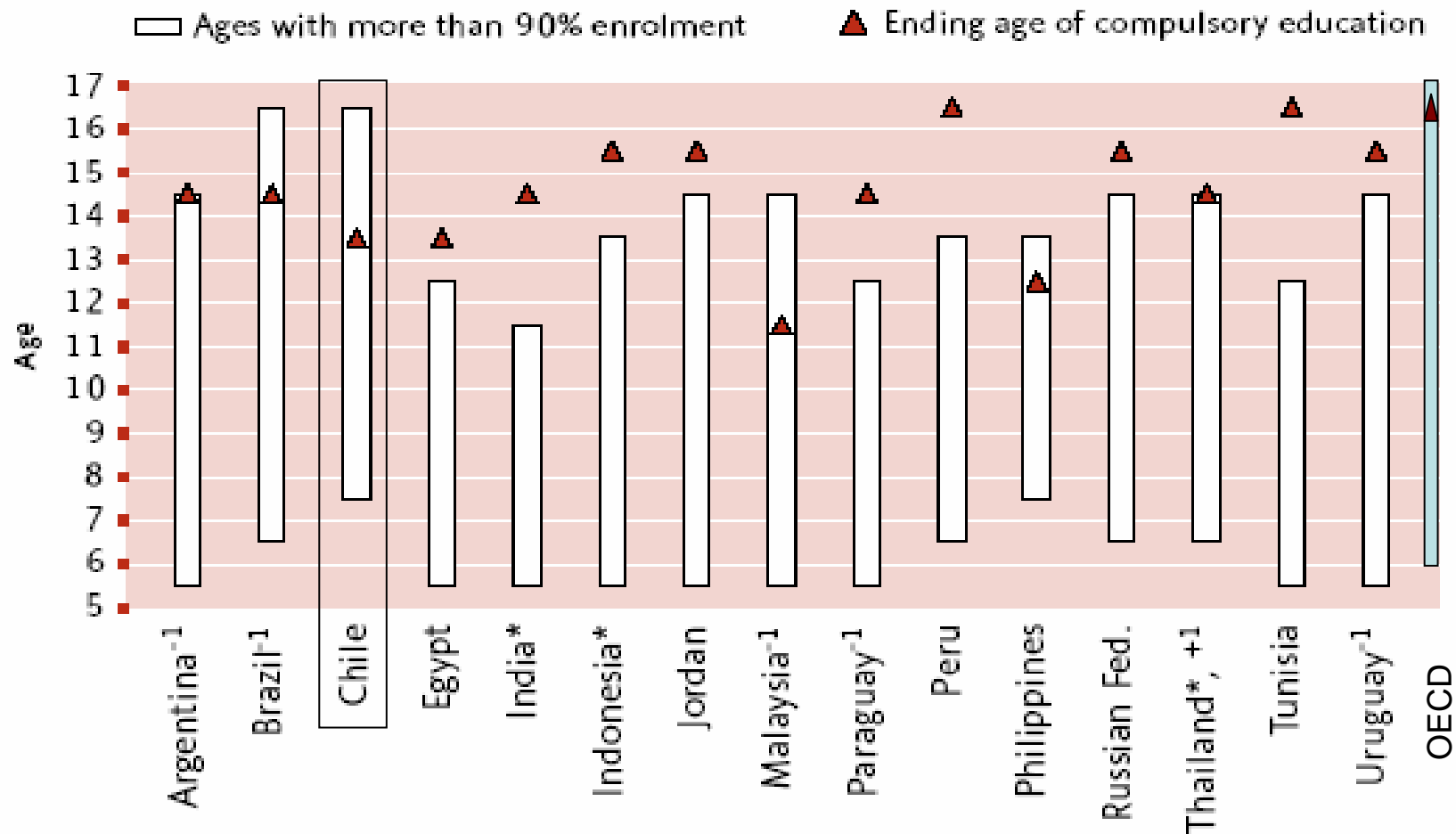


## Expectativas educación terciaria

## Tasa graduación secundaria

Fuente: Sobre la base de UNESCO, World Education Indicators - 2006

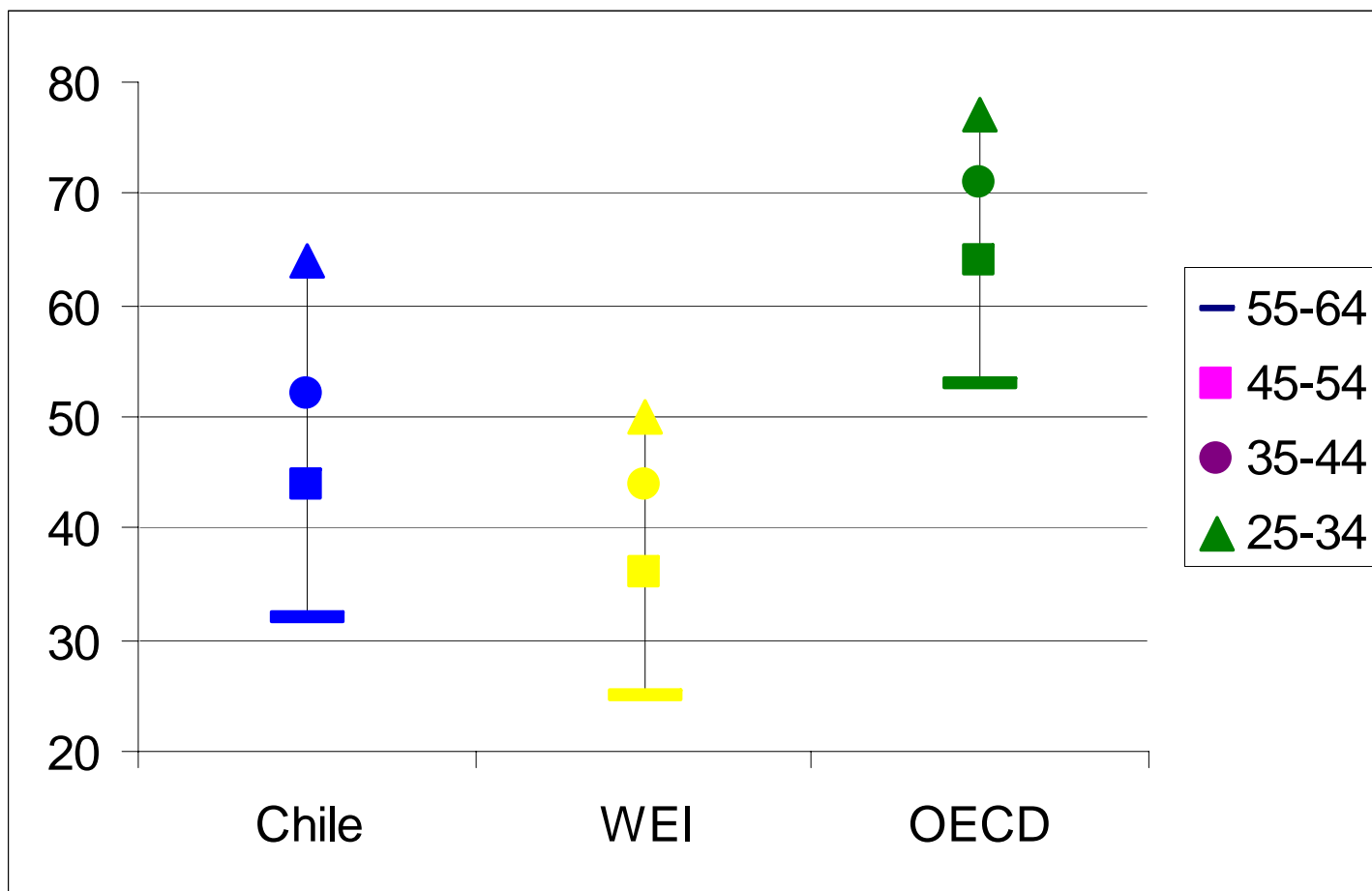
# Universalización de la educación



Fuente: Sobre la base de UNESCO, World Education Indicators - 2006

# Logro educativo en población

Porcentaje de personas con al menos educación secundaria completa por grupo de edad



Fuente: Sobre la base de UNESCO, World Education Indicators - 2006

# Efectividad de las escuelas

LIDERAZGO

CURRICULUM

TIEMPO

PROFESORES

PARTICIPACIÓN

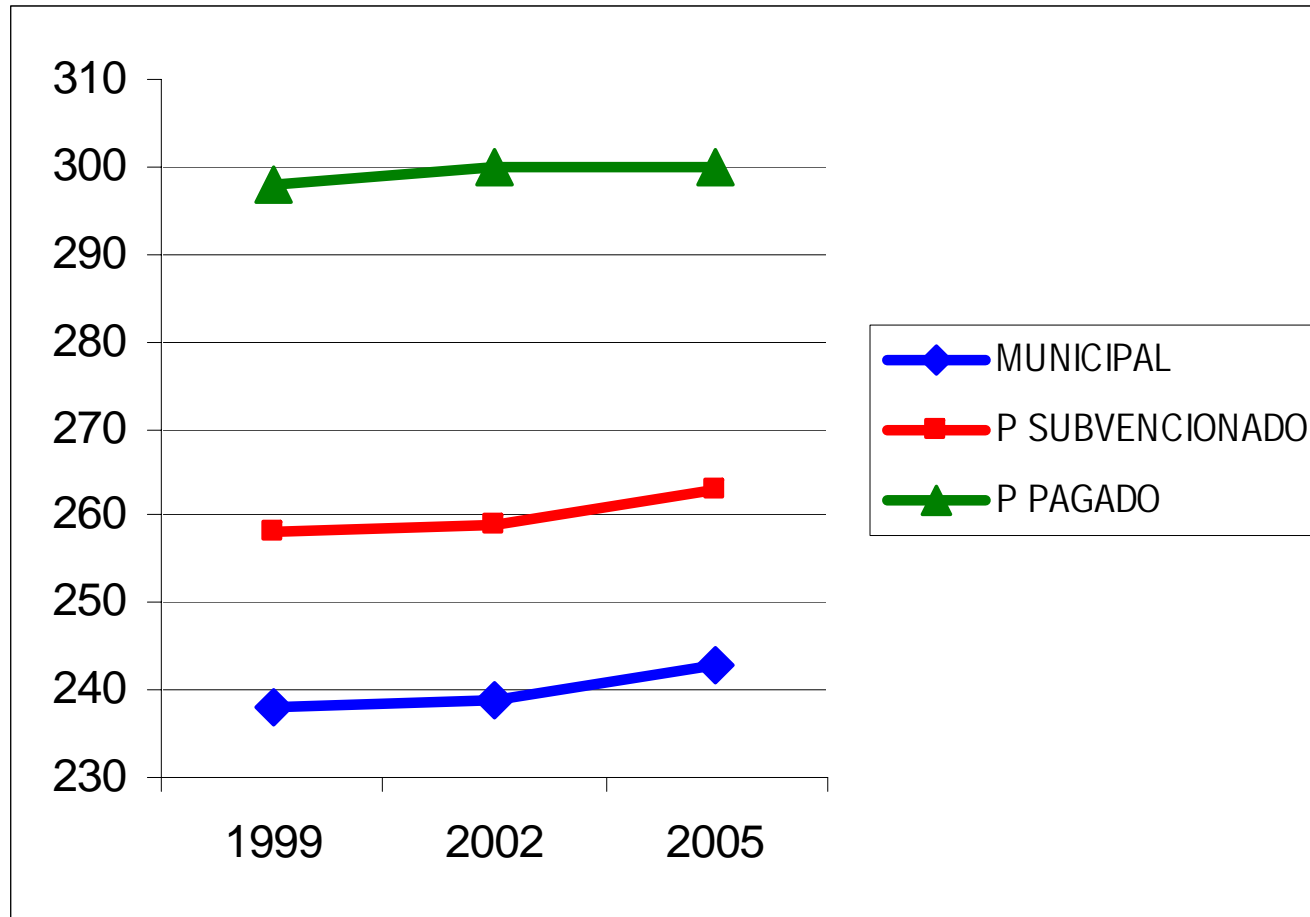
GESTIÓN

INSUMOS

FINANCIAMIENTO

# Resultados nacionales

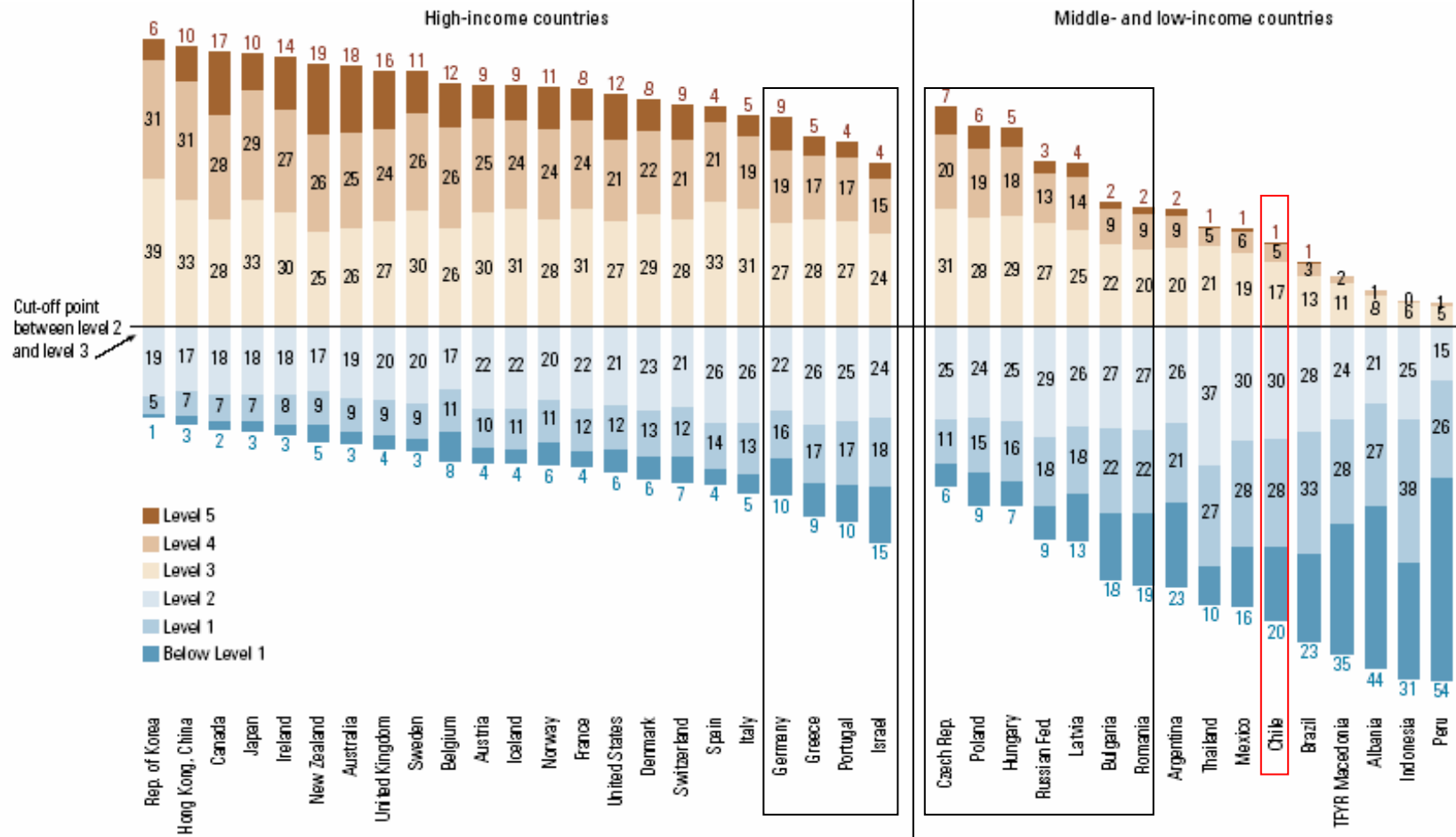
Puntaje SIMCE en lenguaje por tipo de sostenedor



Fuente: Sobre la base de SIMCE, años respectivos

# Resultados comparados

PISA 2000-2002: Porcentaje alumnos 15 años en diversos niveles de desempeño en lectura

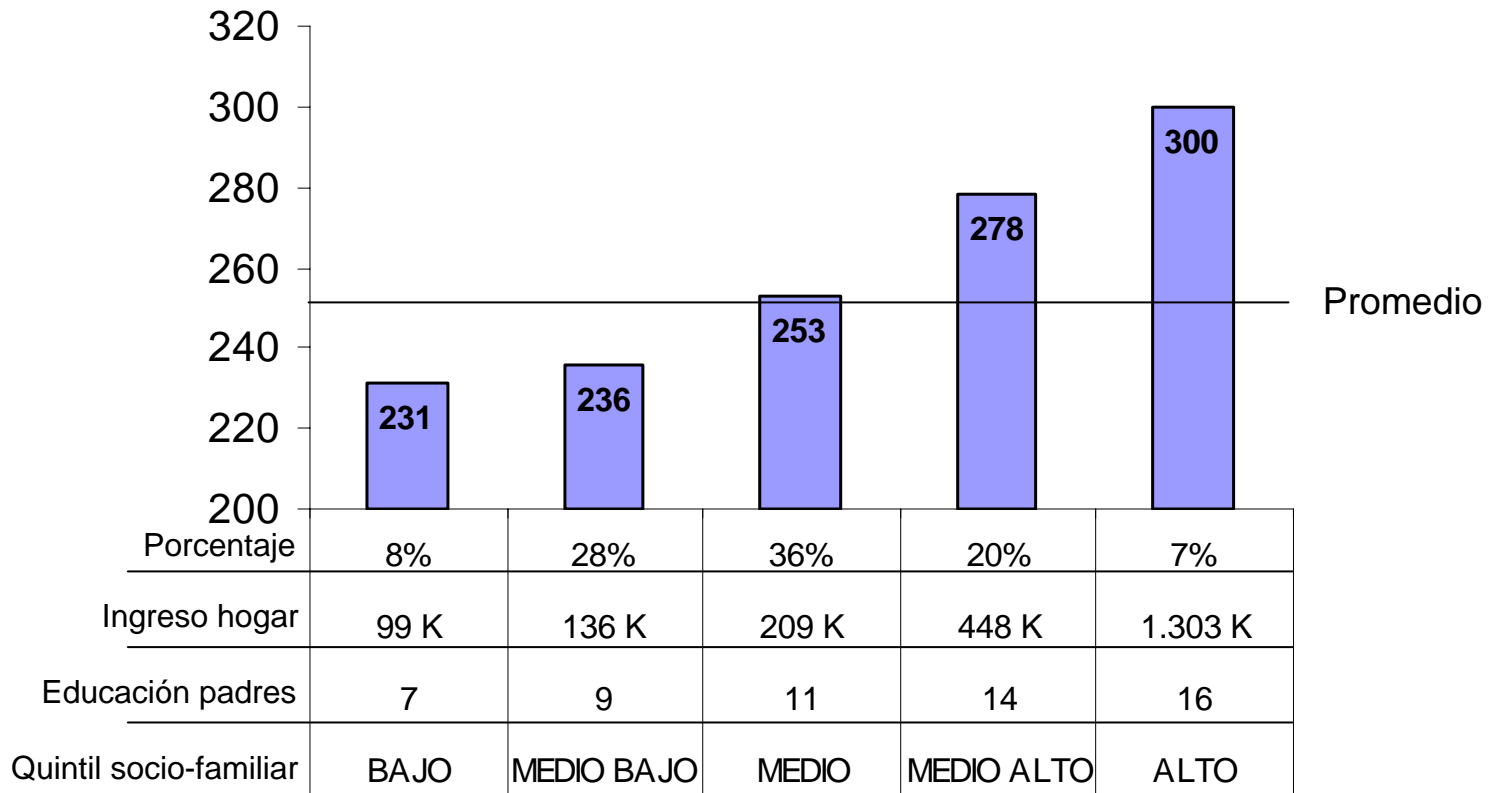


Fuente: EFA, Global Monitoring Report 2005

# Algunas explicaciones

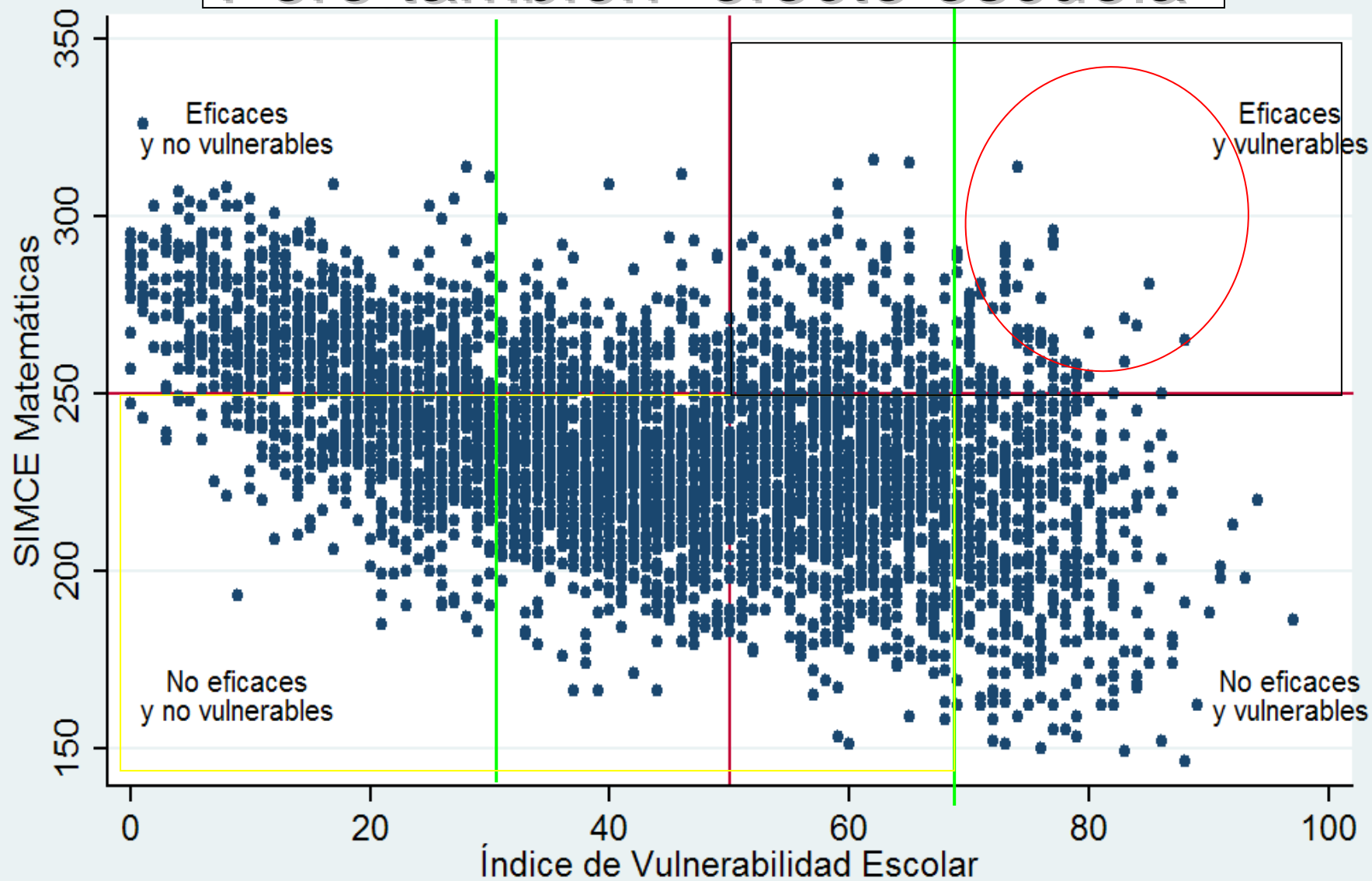
# Resultados nacionales: OSF

Puntaje SIMCE 4° NB en lenguaje por quintil socio-familiar



Fuente: Sobre la base MINEDUC, SIMCE 2005

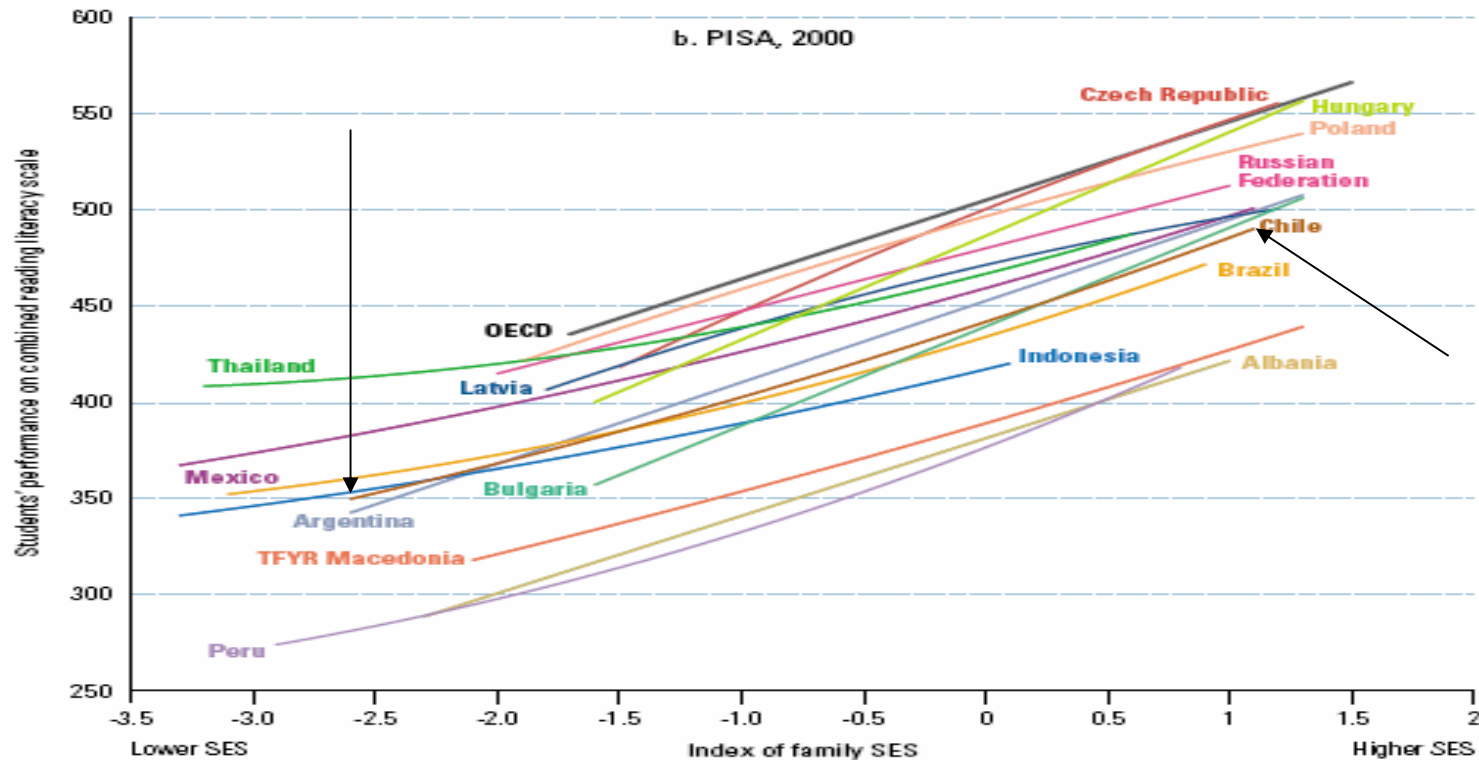
# Pero también “efecto escuela”



FUENTE: Elaboración propia sobre la base de datos SIMCE 2005

# Resultados comparados: SES

PISA 2000-2002: Gradiente socio-económica para desempeño en lectura



Note: SES: socio-economic status.

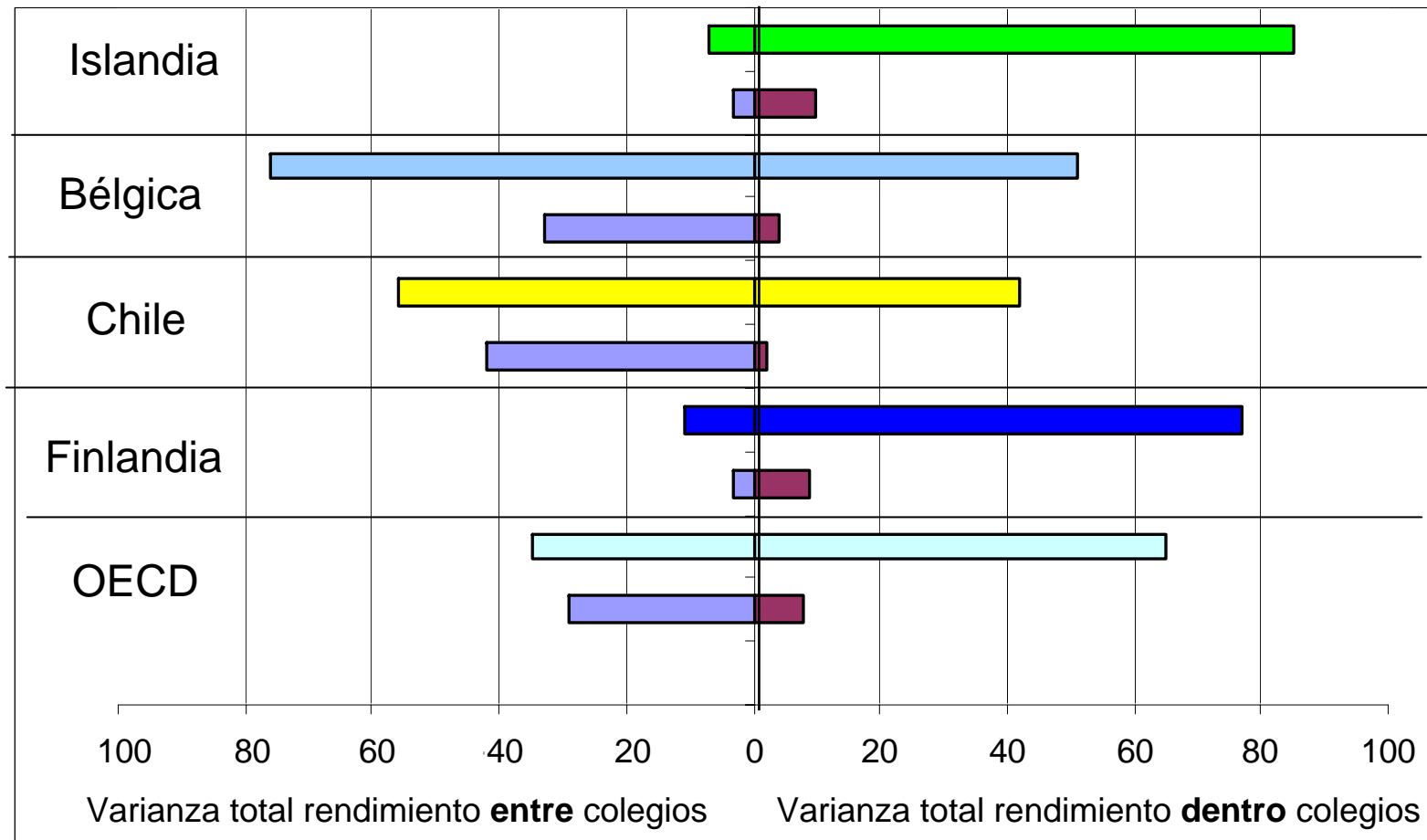
1. The gradients, or "learning bars", are the best-fitting lines. This means that points on the line do not necessarily represent an empirical observation. Rather, the lines indicate the association between students' academic achievement and family background for each country. The slope of each gradient line is an indication of the extent of inequality in academic achievement attributable to family background. The length of each gradient line is determined by the range of the family background measure used in each study and by the slope. It indicates how the student population varies in terms of family background.

Sources: a. Willms and Somers (2001); b. OECD/UNESCO Institute for Statistics (2003).

# Pero también “efecto intra-escuela”

Variación en el rendimiento alumnos<sup>1</sup> entre y dentro de colegios  
e incidencia del status socio-económico

■ Varianza entre y dentro colegios explicada por status socio-económico alumnos



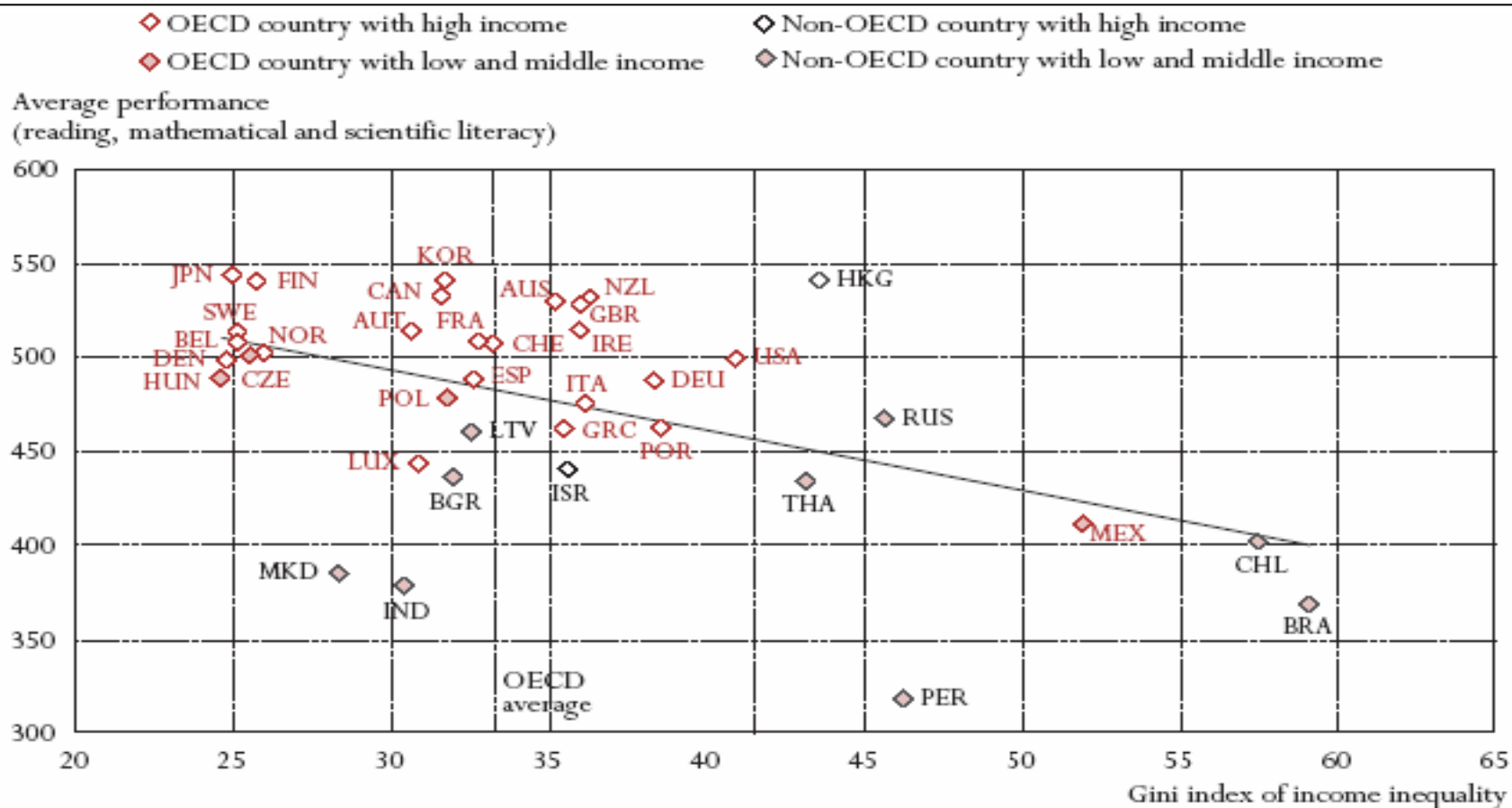
1: Expresada como % del promedio de varianza en rendimiento alumnos de los países OECD 13

Fuente: OECD-UNESCO, Literacy Skills for The World of Tomorrow, 2003

# Desafíos de política y académicos

# Calidad e igualdad

Desempeño en la escala combinada de L, M y C  
e índice de desigualdad en la distribución del ingreso



Source: OECD PISA database, 2003. Tables 1.4 and 3.3.

# Desafíos de conocimiento

- Sobre factores de efectividad escolar
  - Uso del tiempo: JEC / sala de clase
  - Desempeño profesores: estudiantes / evaluaciones
  - Gestión: sistema / aula
- Para diseño de políticas
  - Selección y su impacto
  - Costo de educar conforme a estándares
  - Modelos y procedimientos aseguramiento calidad

# Desafíos de formación

- Líderes y directivos: MA
- Profesores: formación disciplinaria temprana, práctica/competencias “clínicas”
- Investigadores: qué tipo de investigador y conocimiento necesitamos
- Diseñadores de políticas: casos, entornos y “pasantías” de política

# Desafíos de vinculación

- “Hinterland” e “interfases”
  - Disciplinas y problemas
    - Laboratorios naturales
- Publicaciones e Internet
  - Redes internacionales