

# **Evaluación del sistema de educación superior**

José Joaquín Brunner

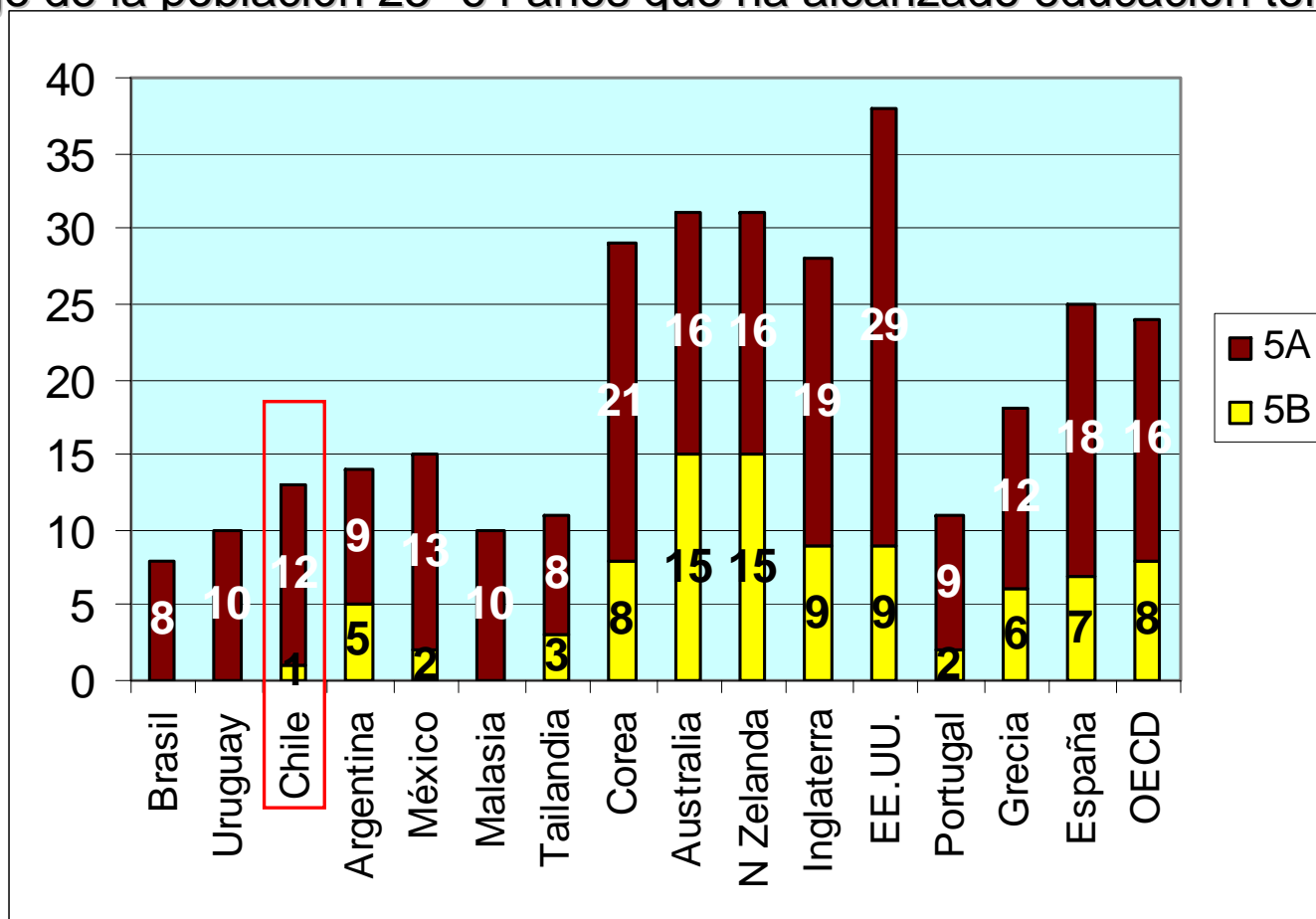
[www.brunner.cl](http://www.brunner.cl)

10 noviembre 2005

# **Impacto en la sociedad**

# Logro ES población adulta

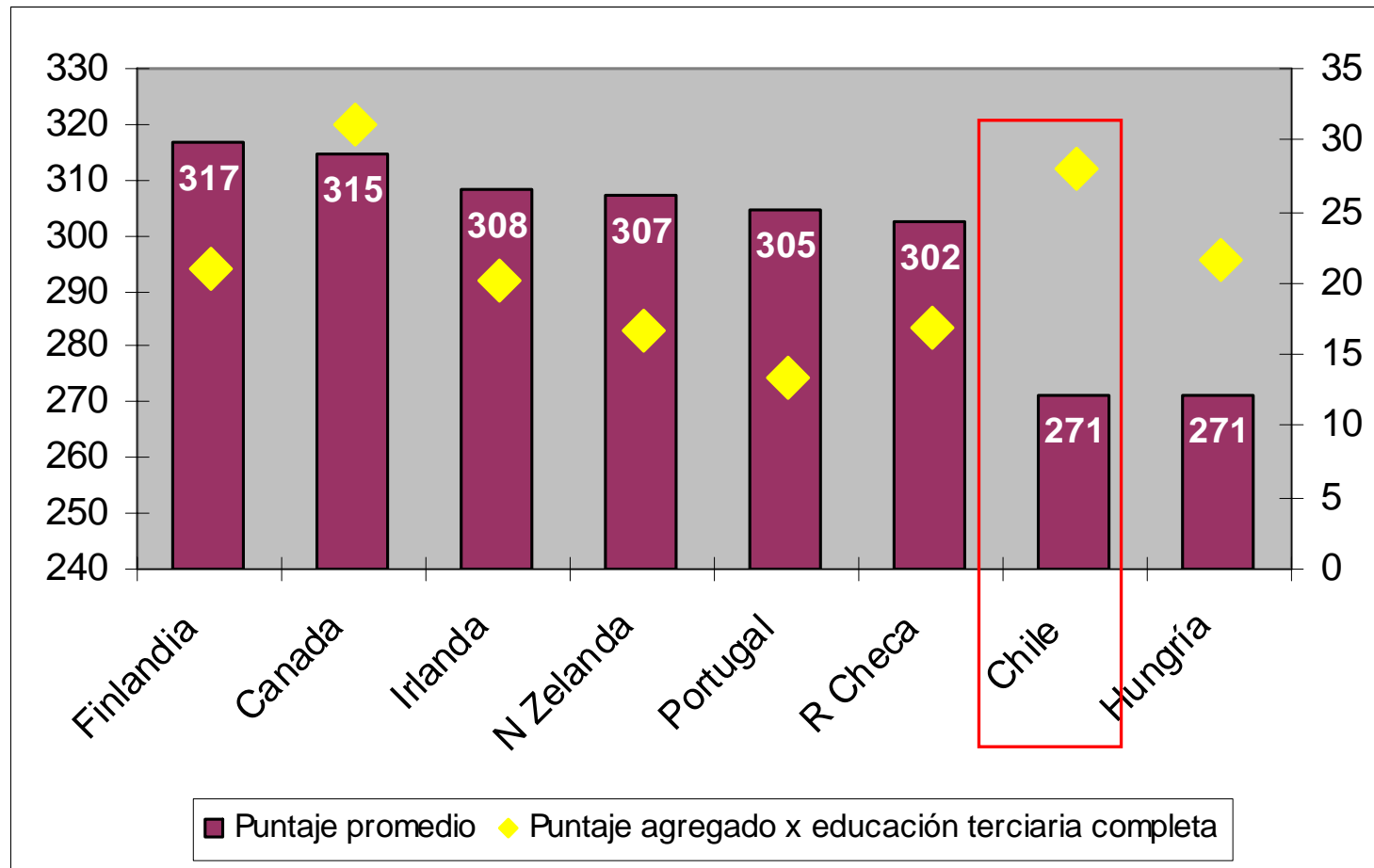
Porcentaje de la población 25 -64 años que ha alcanzado educación terciaria, 2003



Fuente: OECD, Education at a Glance, 2005

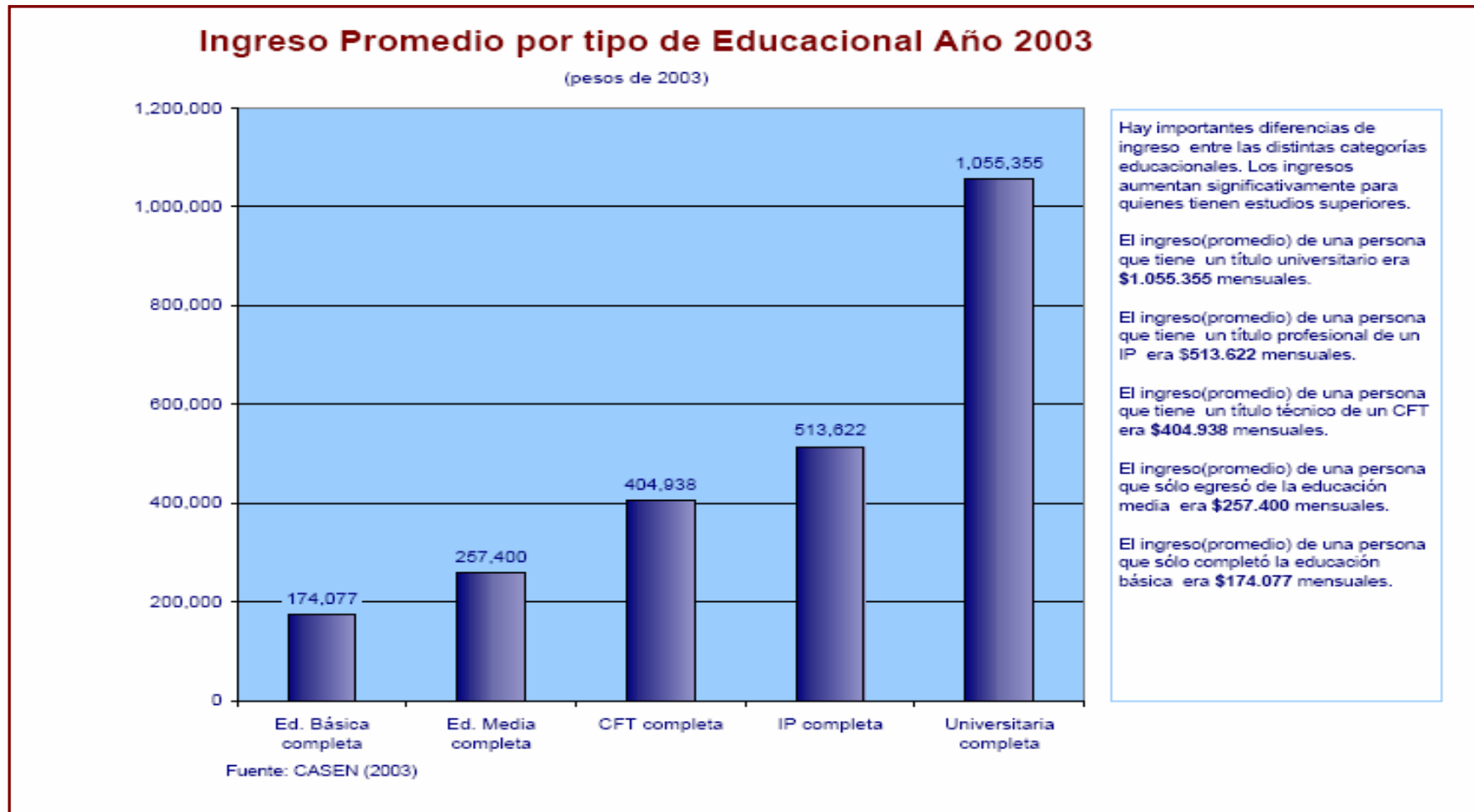
# Resultados de la educación superior

Puntaje promedio personas 16-65 años con ES en IALS  
y valor agregado por la ES sobre la educación secundaria



Fuente: Brunner et al, 2005

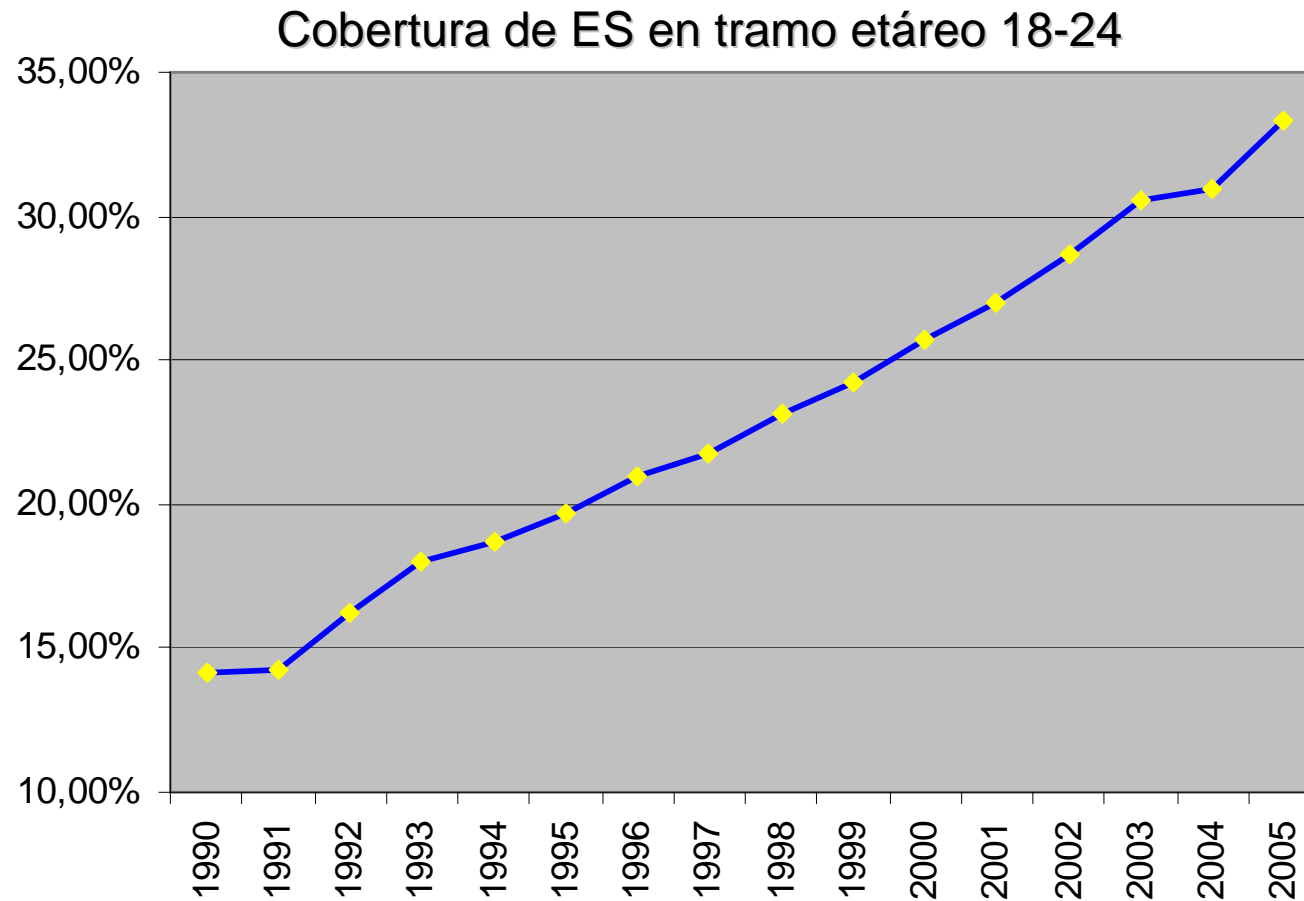
# Tasas de retorno



Fuente: [www.futurolaboral.cl](http://www.futurolaboral.cl)

# **Acceso y graduación**

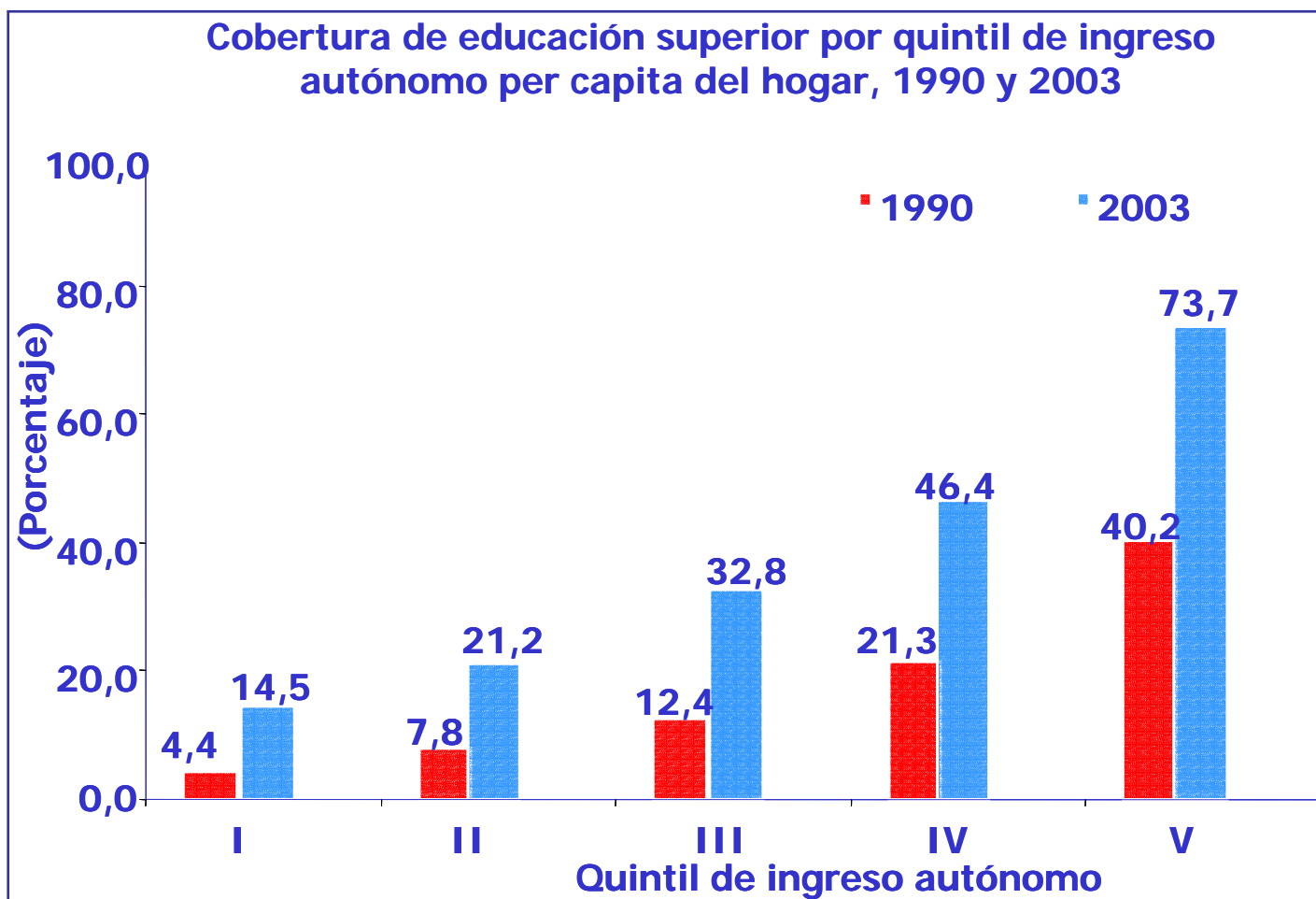
# Mayor participación



Fuente: MINEDUC, Compendio de Educación Superior

<http://compendio.educador.cl/>

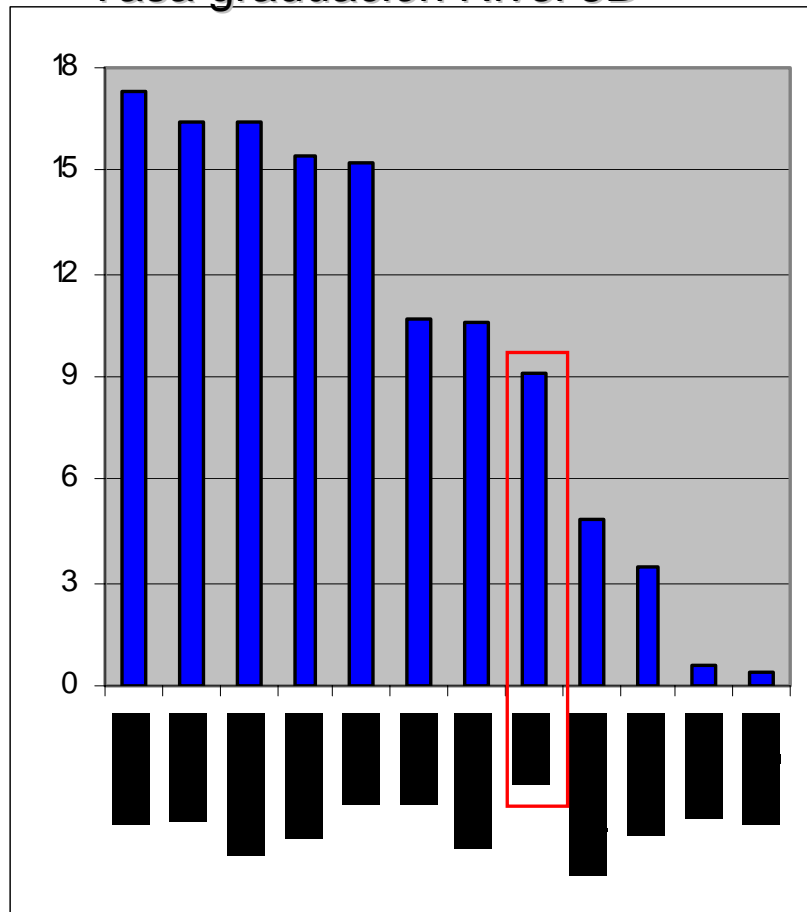
# Mejores oportunidades de acceso



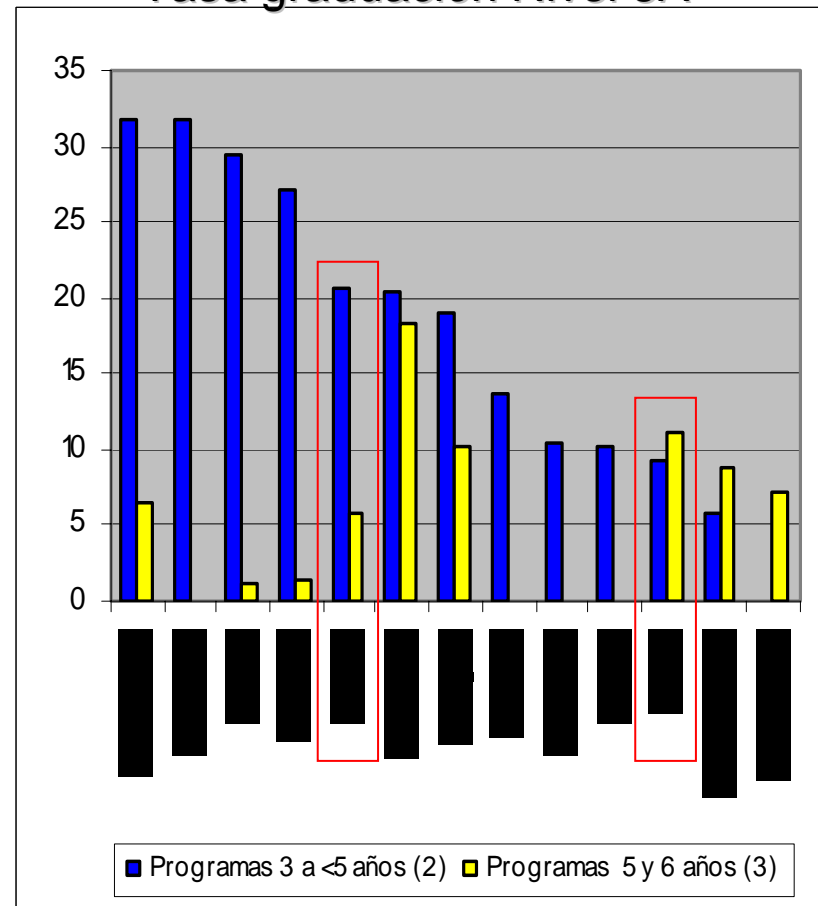
Fuente: MIDEPLAN, sobre la base de CASEN, 1990 y 2003

# Graduación: Nuevos desequilibrios

Tasa graduación Nivel 5B



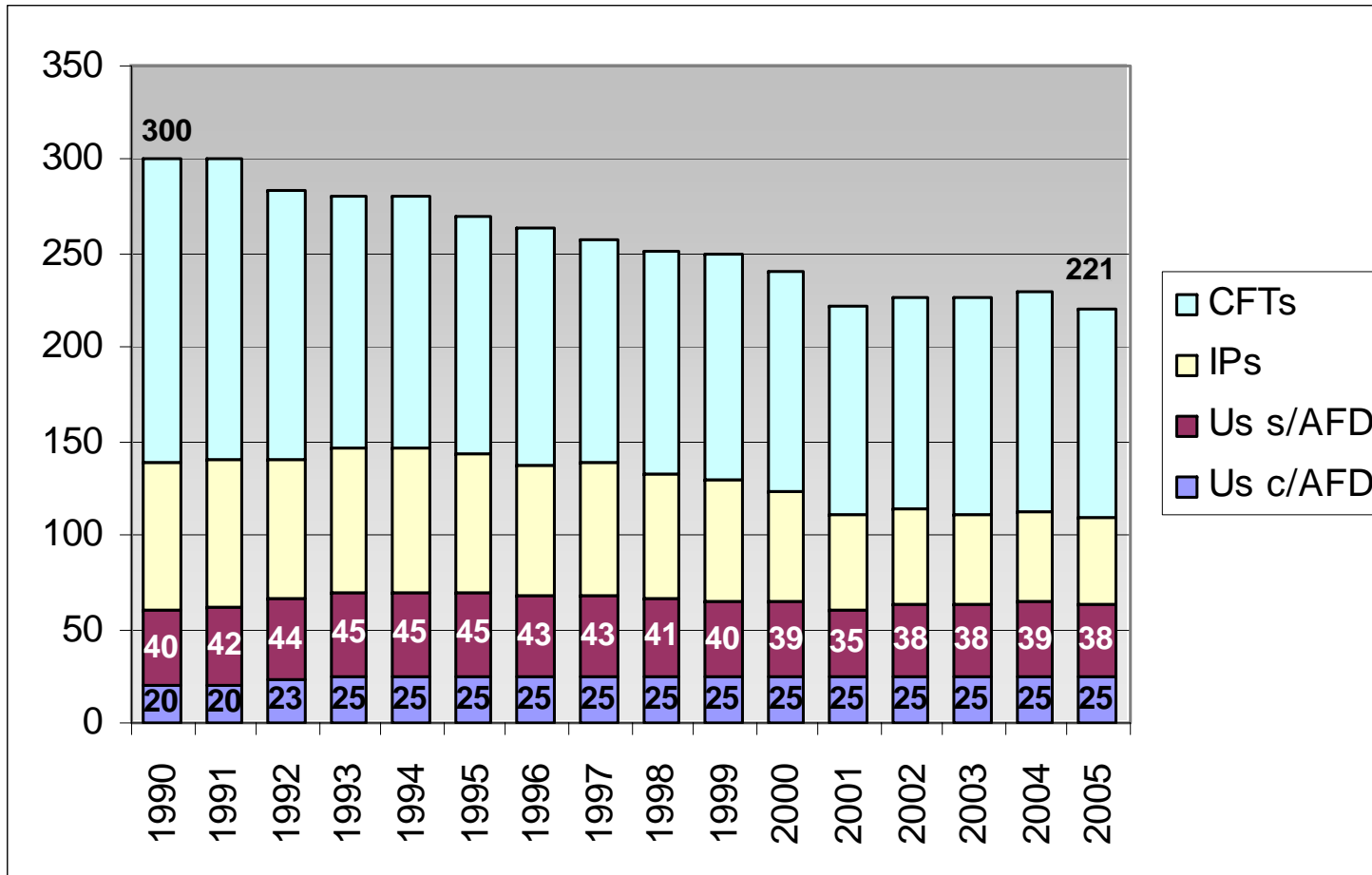
Tasa graduación Nivel 5A



Fuente: Brunner et al, 2005

# **Institucionalidad**

# Heterogeneidad

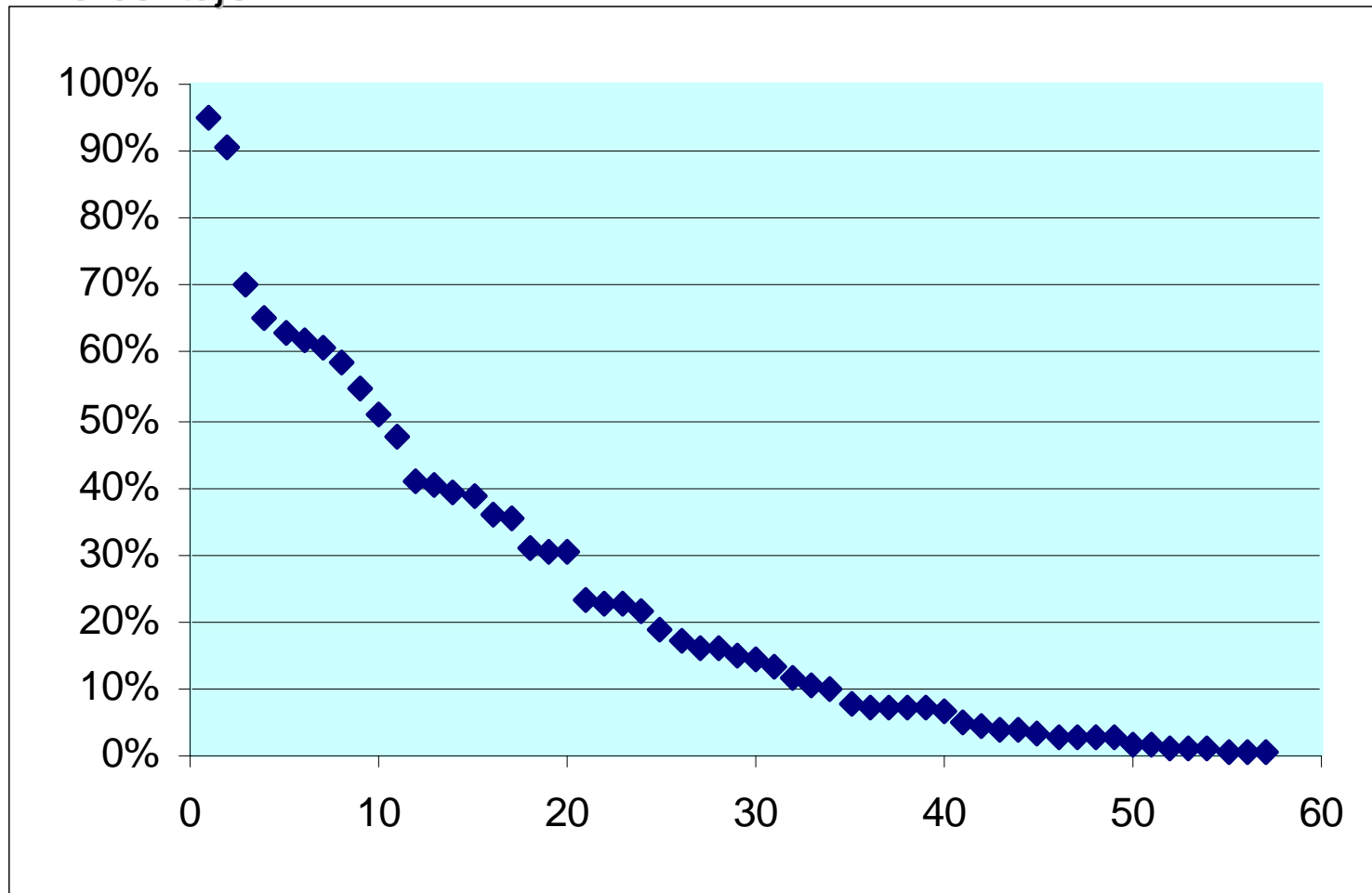


Fuente: MINEDC, Compendio Educación Superior, 2005

[http://compendio.educador.cl/comp\\_esta\\_inst.html](http://compendio.educador.cl/comp_esta_inst.html)

# Distribución Ues por selectividad

Porcentaje alumnos con AFI 2005 sobre total matrícula nueva 2004



Fuente: Brunner et al, 2005 sobre la base de información MINEDUC e INDICES

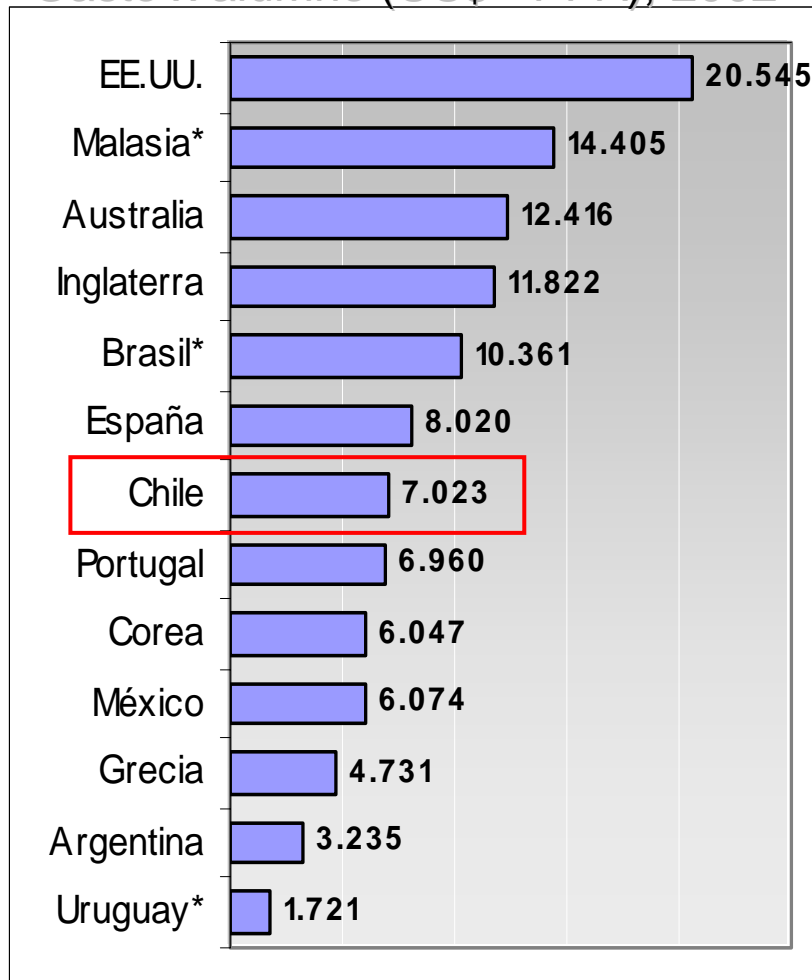
# Tipología universidades

Categoría	Nº
I. Universidades con liderazgo académico internacionalizado	2
II. Universidades públicas con proyección nacional	7
III. Universidades privadas con liderazgo selectivo	2
IV. Universidades estatales metropolitanas especializadas	2
V. Universidades regionales menos selectivas	6
VI. Universidades privadas con selectividad media baja	6
VII. Universidades públicas y privadas con baja selectividad	16
VIII. Universidades privadas no selectivas	19

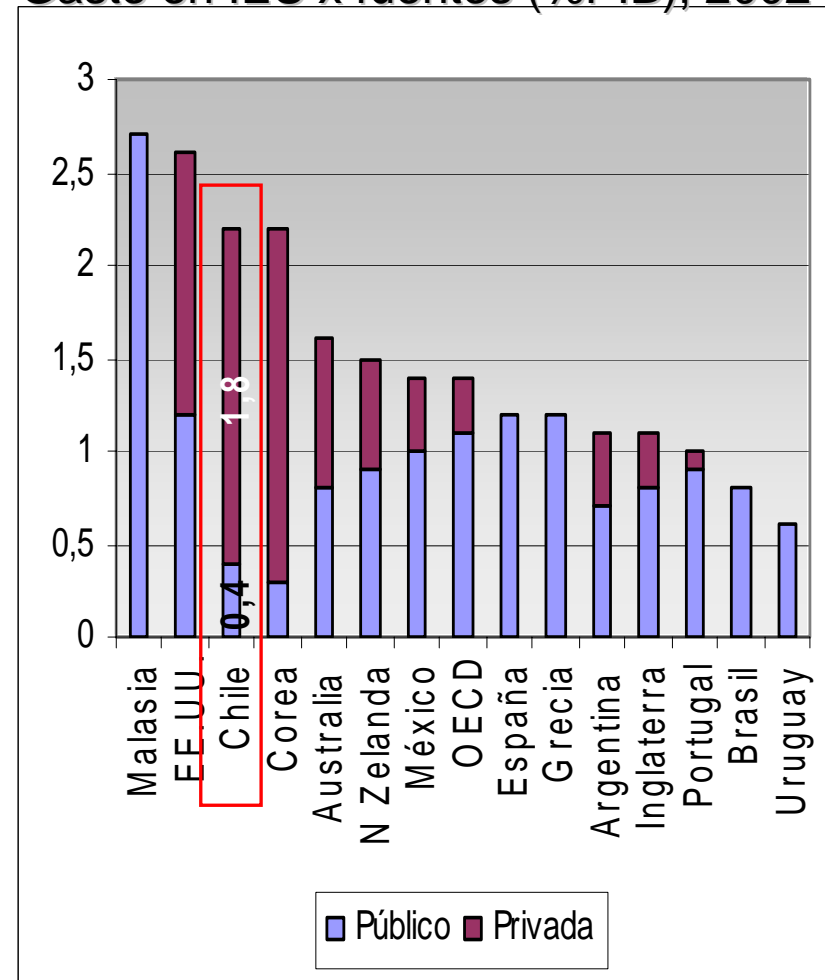
Fuente: Brunner et al, 2005

# Financiamiento

Gasto x alumno (US\$ - PPA), 2002



Gasto en IES x fuentes (%PIB), 2002



Fuente: OECD; Education at a Glance, 2005

# Problemas

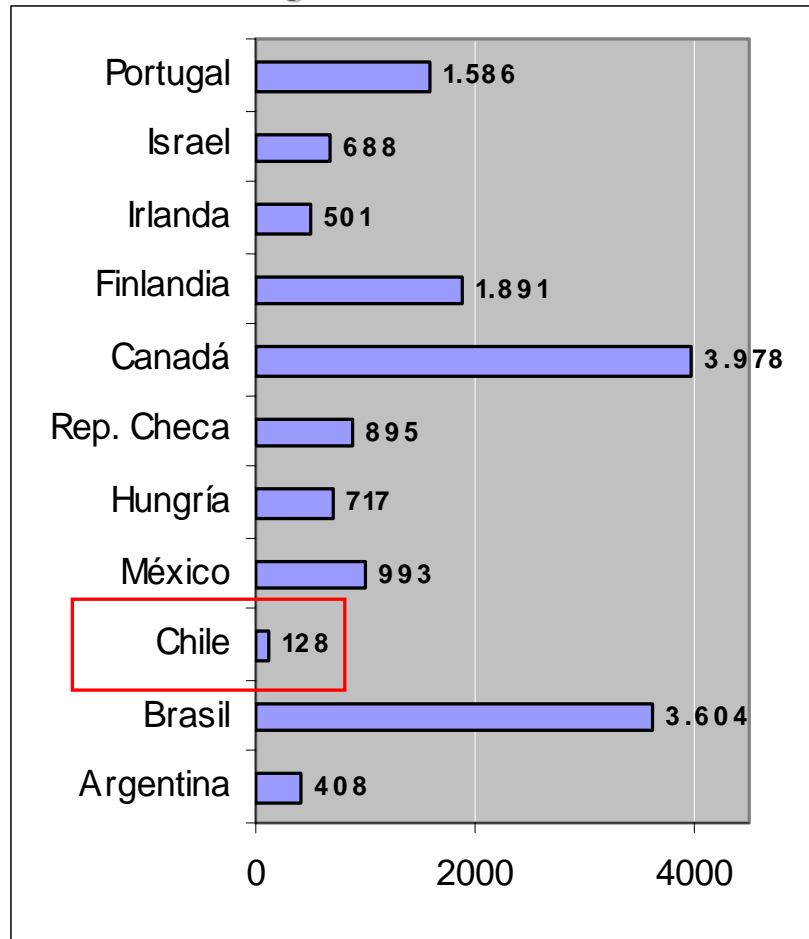
# Competitividad internacional, 2005

	Top 100	Top 200	Top 300	Top 400	Top 500
<b>EE.UU.</b>	<b>53</b>	<b>90</b>	<b>119</b>	<b>140</b>	<b>168</b>
<b>Inglaterra</b>	<b>11</b>	<b>19</b>	<b>30</b>	<b>36</b>	<b>40</b>
<b>Australia</b>	<b>2</b>	<b>6</b>	<b>9</b>	<b>10</b>	<b>14</b>
<b>España</b>		<b>2</b>	<b>3</b>	<b>4</b>	<b>9</b>
<b>Corea</b>		<b>1</b>	<b>2</b>	<b>5</b>	<b>8</b>
<b>N Zelanda</b>			<b>1</b>	<b>2</b>	<b>5</b>
<b>Brasil</b>		<b>1</b>	<b>2</b>	<b>3</b>	<b>4</b>
<b>México</b>		<b>1</b>	<b>1</b>	<b>1</b>	<b>1</b>
<b>Argentina</b>			<b>1</b>	<b>1</b>	<b>1</b>
<b>Chile</b>				<b>1</b>	<b>1</b>
<b>Portugal</b>					<b>1</b>
<b>Grecia</b>					
<b>Malasia</b>					
<b>Tailandia</b>					
<b>Uruguay</b>					

Fuente: Institute of Higher Education, Shanghai Jiao Tong University  
<http://ed.sjtu.edu.cn/rank/2005/ARWU2005Statistics.htm>

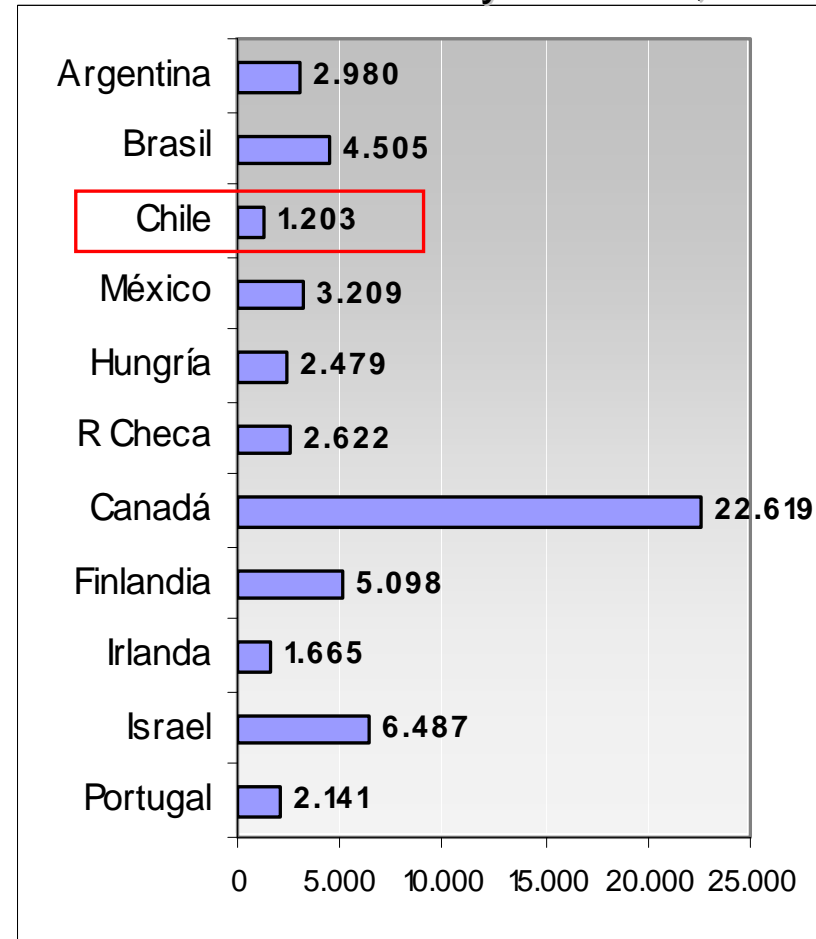
# Generación de conocimiento

N° Ph.D graduados anualmente



Fuente: Brunner et al, 2005

N° artículos científico y técnicos, 2001



Fuente: The World Bank, WDI 2005

# Desafíos de la docencia

- Docencia masiva con diferenciación alumnos
- Profesionalización enseñanza
- Personalización del aprendizaje
- Evaluación de la sala de clases
- Redes y difusión horizontal de innovación

# En suma...

- A nivel del sistema:
  - Generación conocimiento y SIN
  - Ampliación de capacidades
  - Financiamiento: equidad y pertinencia
  - Arquitectura de títulos y grados
  - Aseguramiento de la calidad e información
- A nivel institucional:
  - Estrategias de desarrollo diferenciadas
  - Cultura de auto-evaluación
  - Contexto institucional estimule cambio e innovación