



# Educación = Equidad: Propuestas

José Joaquín Brunner

27 septiembre 2006



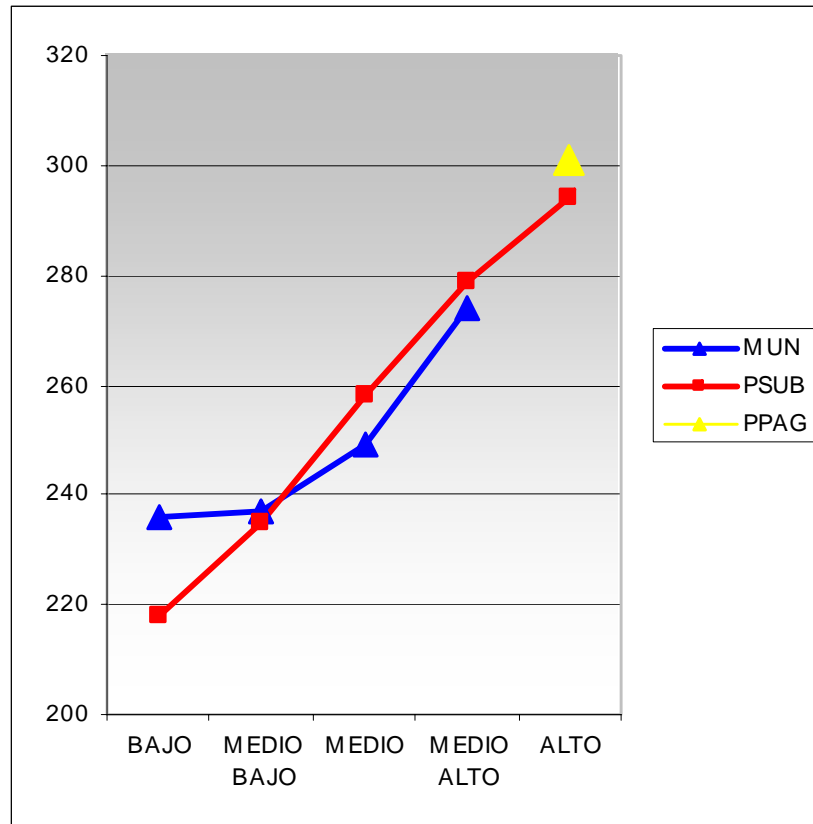
**Universidad Adolfo Ibáñez**

comunicaciones@uai.cl Teléfono 369 3600

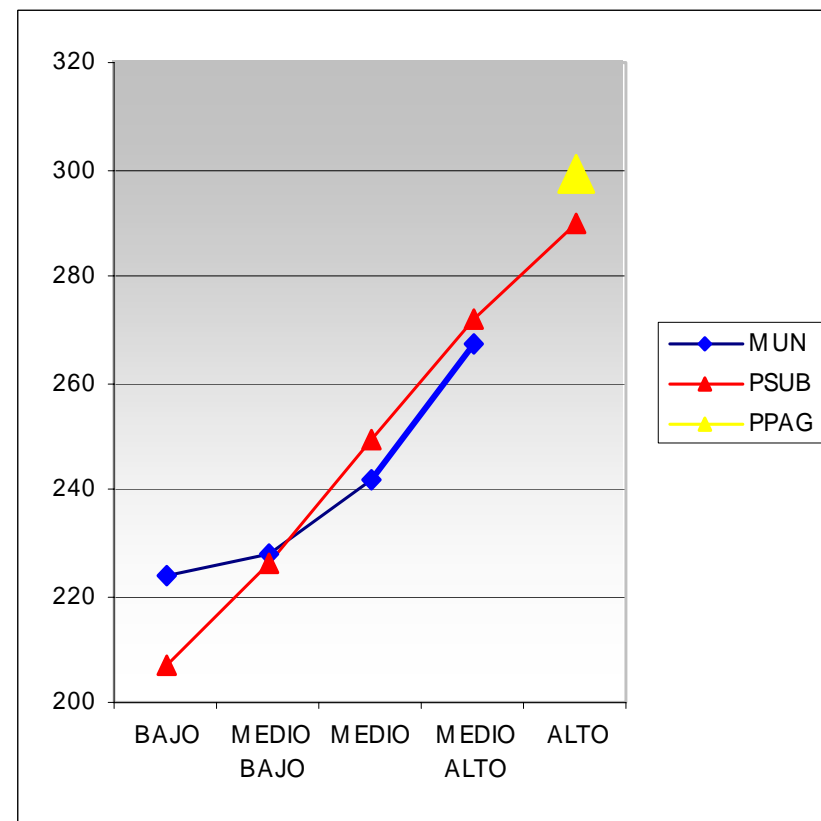
Sedes Diagonal Las Torres 2640 Peñalolén - Presidente Errázuriz 3485 Las Condes - Balmaceda 1625 Viña del Mar

# ¿En qué consiste inequidad sistema?

SIMCE 4° BÁSICO – 2005: LENGUAJE



SIMCE 4° BÁSICO – 2005: MATEMÁTICA



Fuente: MINEDUC – SIMCE, 2006

# Hogares detrás del SIMCE

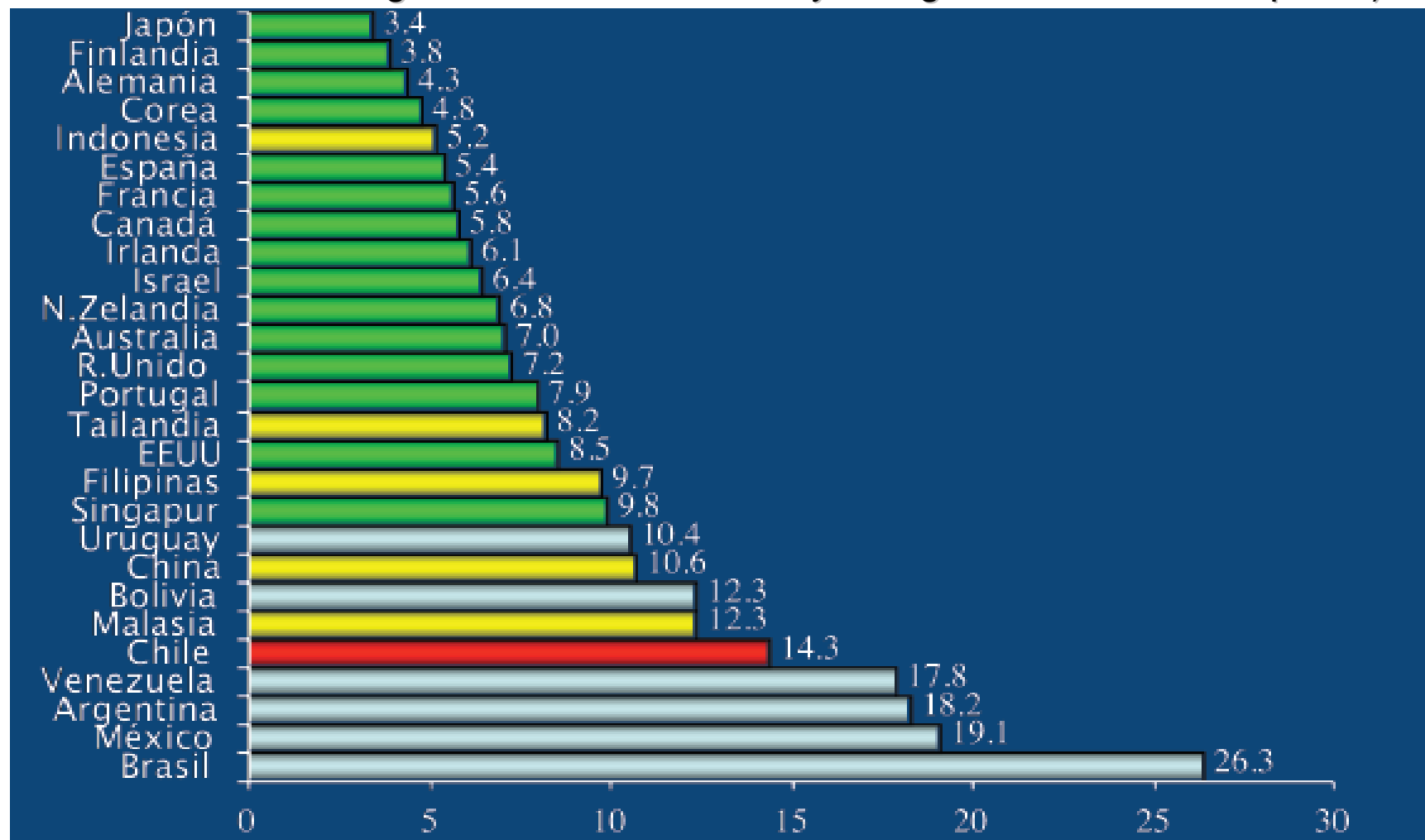
SIMCE 4° BÁSICO - 2005

	PROMEDIO AÑOS DE ESTUDIO	INGRESO PROMEDIO DEL HOGAR	ALUMNOS
	PADRES	PESOS 2005	Nº
BAJO	7	\$ 97.526	20.530
MEDIO BAJO	9	\$ 136.193	73.791
MEDIO	11	\$ 209.176	94.828
MEDIO ALTO	14	\$ 447.992	52.211
ALTO	16	\$ 1.303.471	18.492

Fuente: MINEDUC – SIMCE, 2006

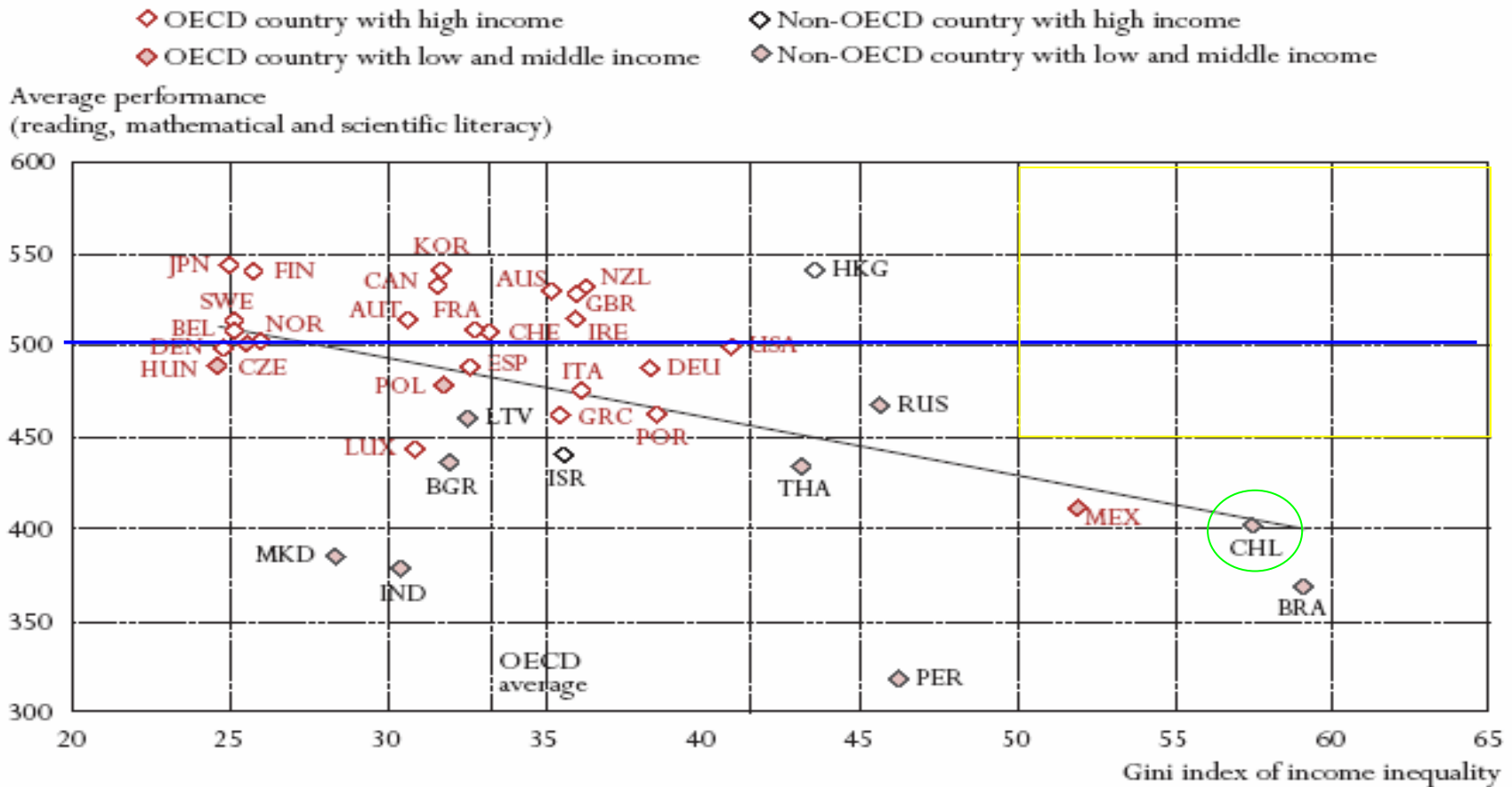
# Desigualdad detrás de hogares

Razón entre el % ingreso del 20% más rico y % ingreso del 20% más pobre)



**¿Qué hacer?**

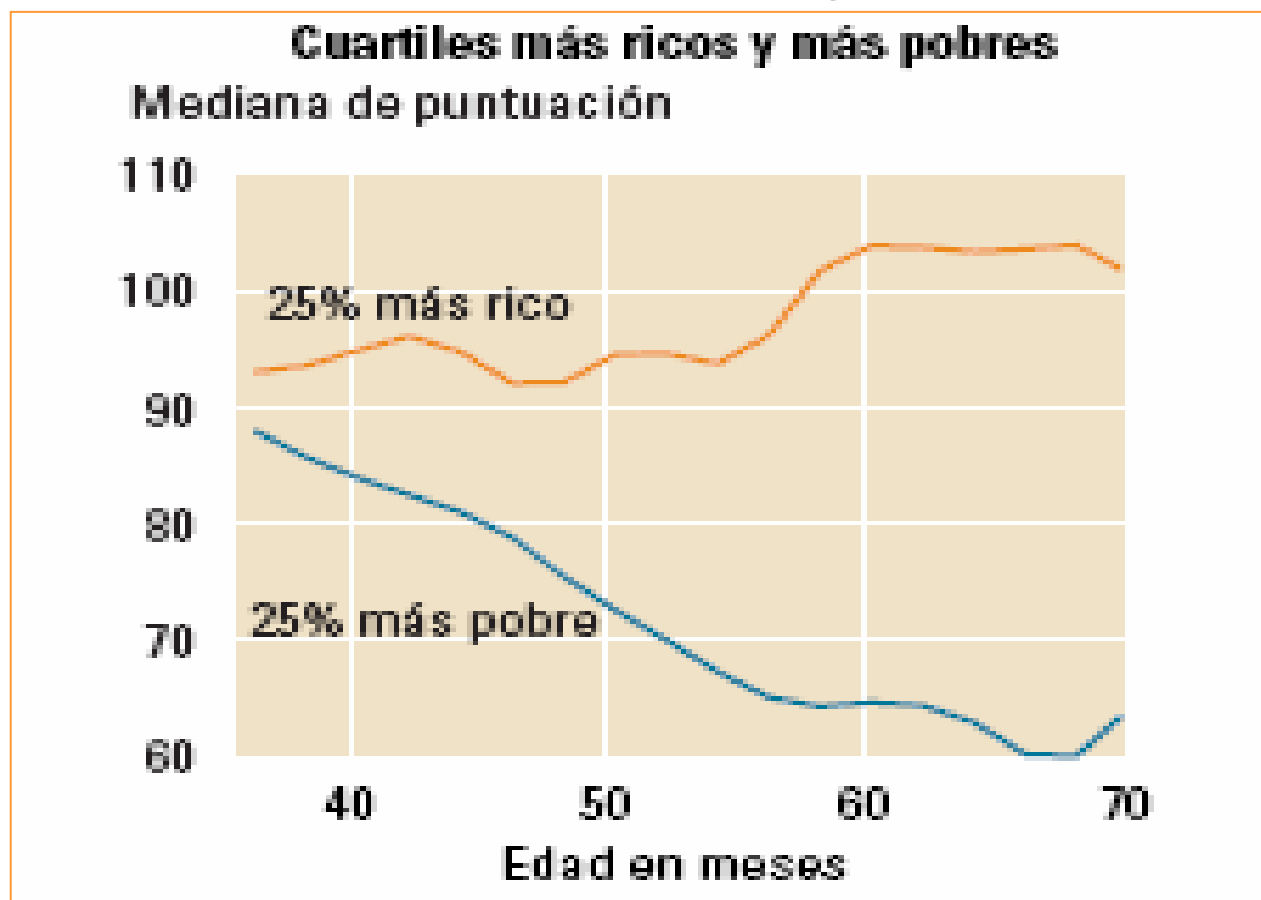
# El gran desafío



Source: OECD PISA database, 2003, Tables 1.4 and 3.3.

# Necesidad de empezar temprano

Puntuación en test de reconocimiento de vocabulario;  
niños ecuatorianos entre 3 y 6 años



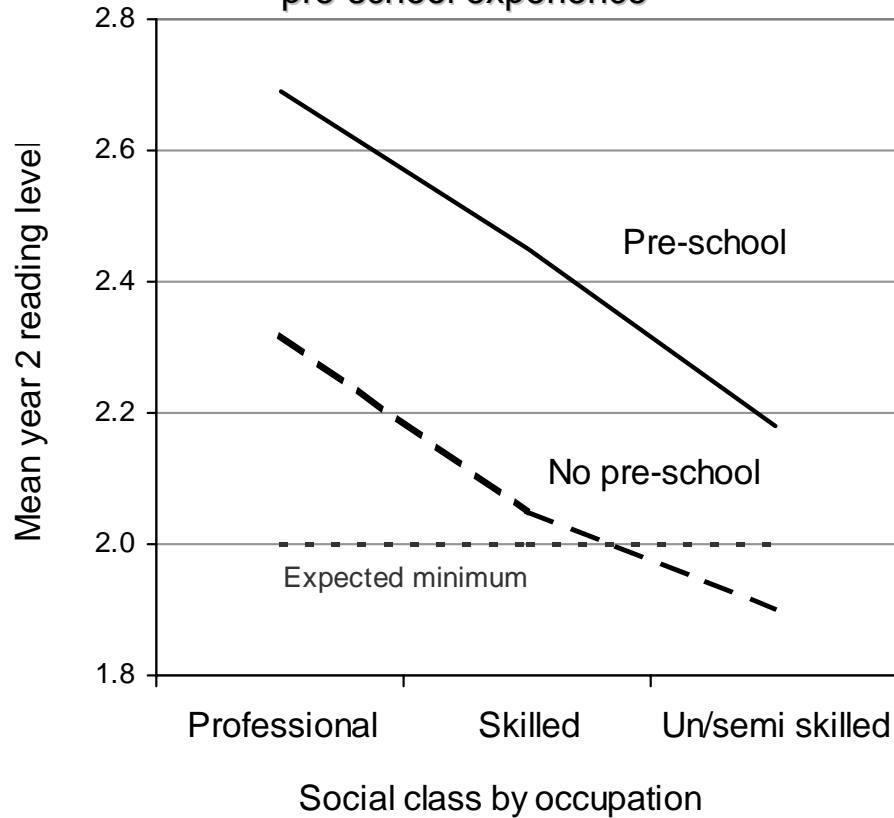
World Bank, World Development Report 2006

<http://siteresources.worldbank.org/INTWDR2006/Resources/477383-1127230817535/0821364146.pdf>

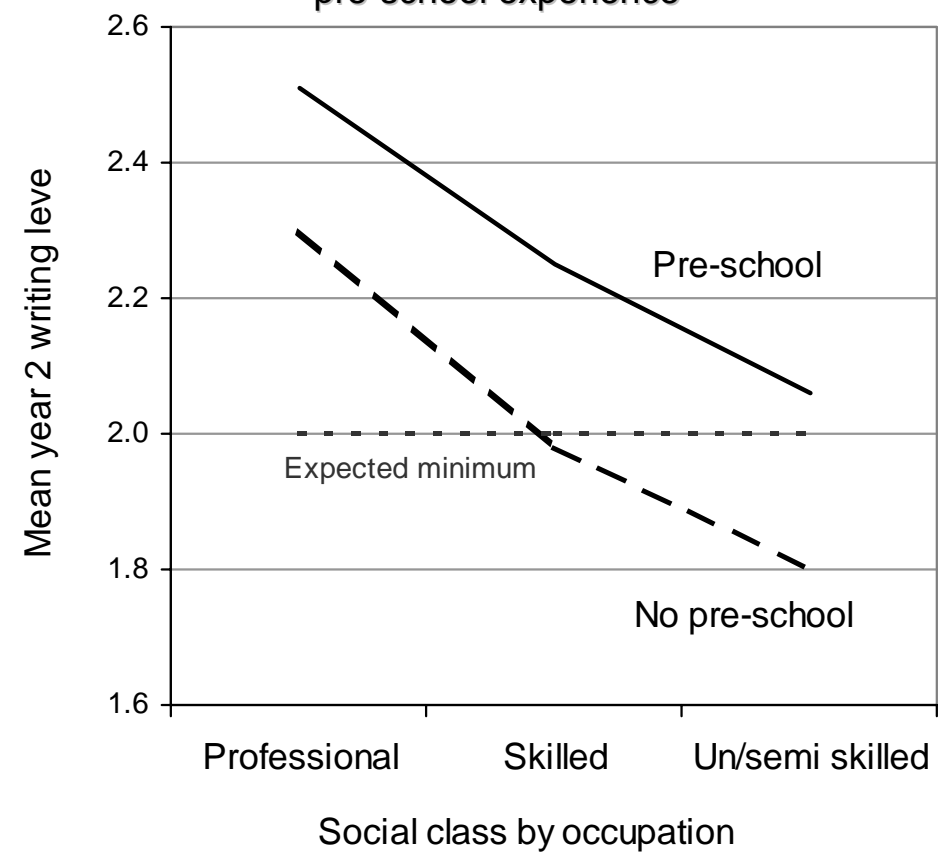
# Preescolar: compensación temprana

The contribution of social class and pre-school to literacy attainment (age 7)

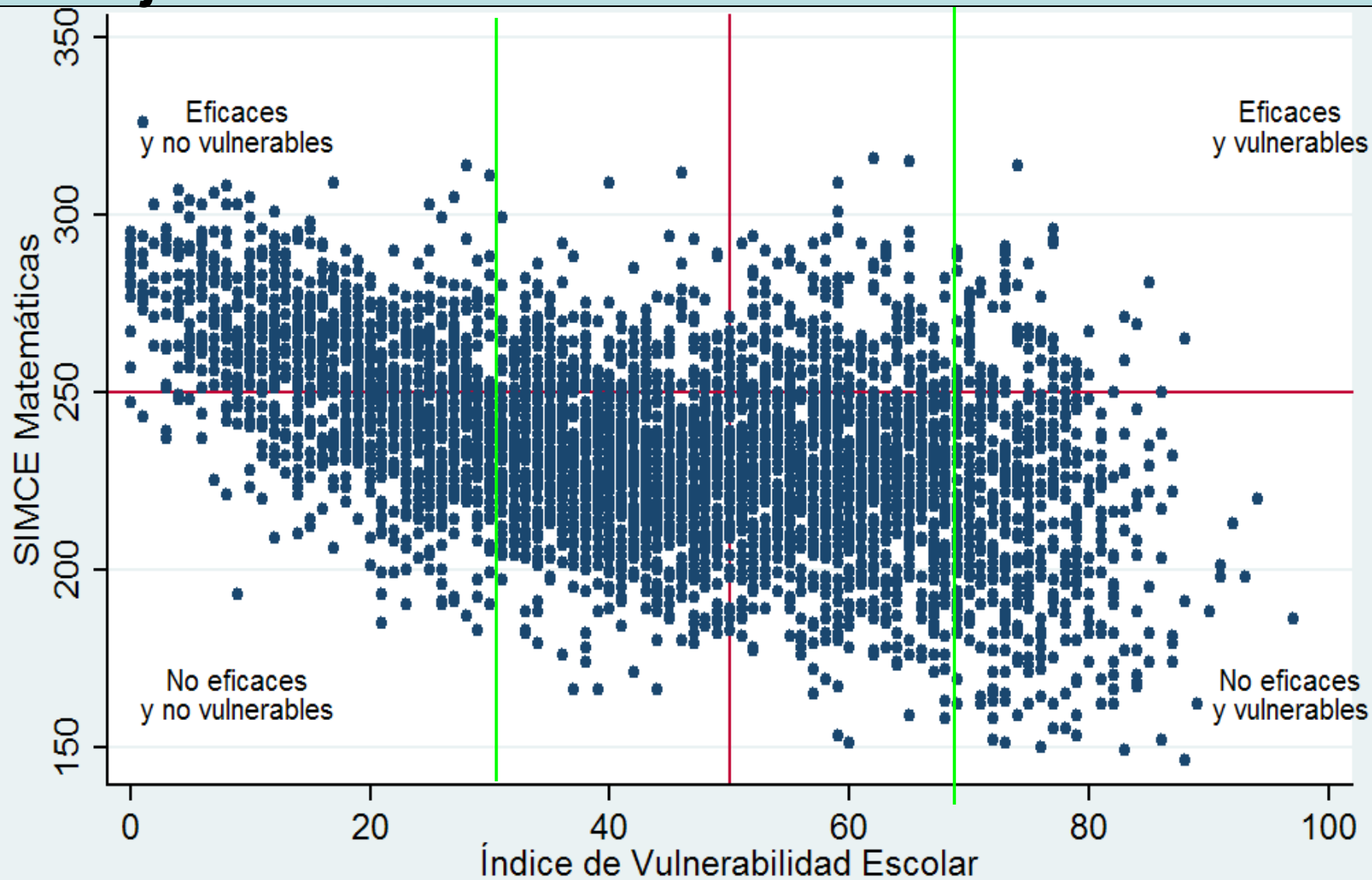
READING at key stage 1, social class and pre-school experience



WRITING at key stage 1, social class and pre-school experience



# Mejorar efectividad de las escuelas



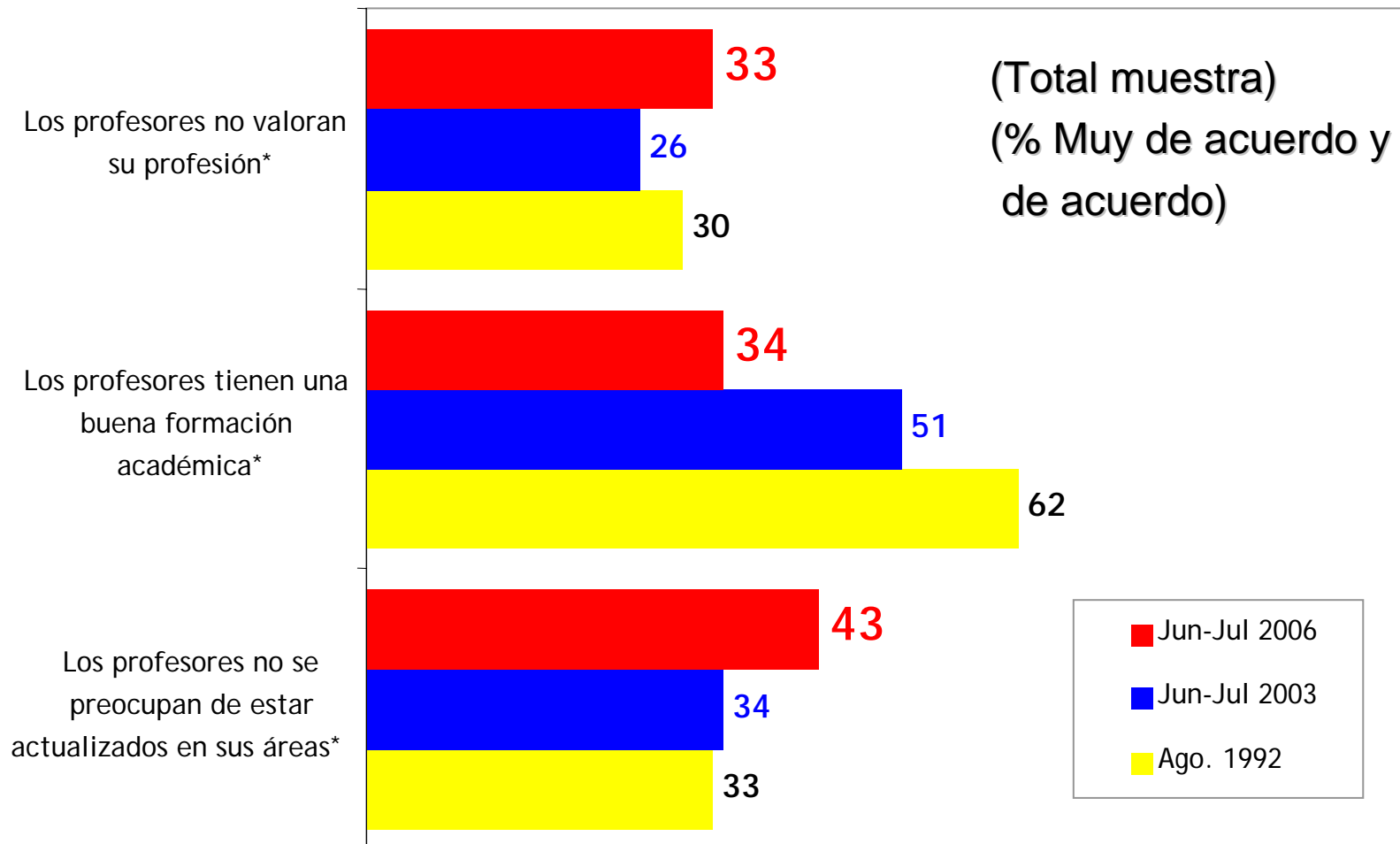
FUENTE: Elaboración propia sobre la base de datos SIMCE 2005

# Chile: escuelas efectivas y vulnerables

1. Cultura escolar positiva (sentido y motivación compartidos; ética de trabajo)
2. Objetivos ambiciosos, claros y especificados prácticamente
3. Líderes institucionales y pedagógicos
4. Gestión coherente, planificación pedagógica efectiva y constante evaluación resultados
5. Manejo eficaz de heterogeneidad alumnos
6. Reglas claras y manejo explícito disciplina
7. Aprovechan bien sus recursos humanos
8. Gestionan apoyos externos y recursos materiales con que cuentan
9. Sostenedor posibilita un trabajo efectivo
10. Buscan construir alianzas con padres y apoderados

# Profesores competentes

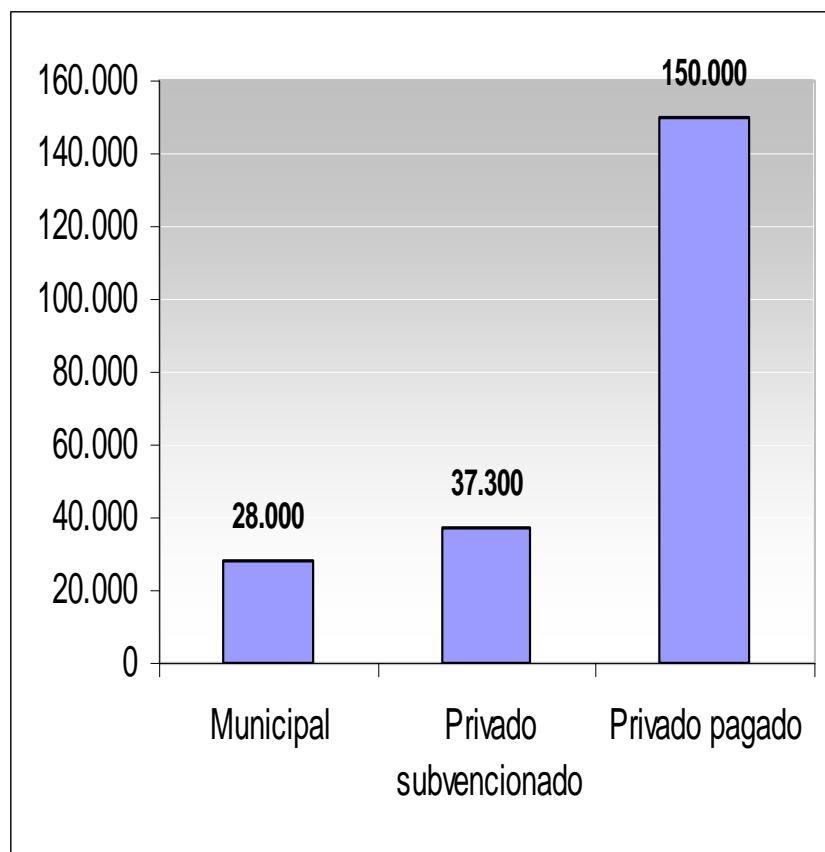
¿Cuán de acuerdo está Ud. con las siguientes afirmaciones con relación a los profesores de colegios, escuelas o liceos?



\*Diferencia significativa desde un punto de vista estadístico entre las mediciones de Jun-Jul 2003 y Jun-Jul 2006.

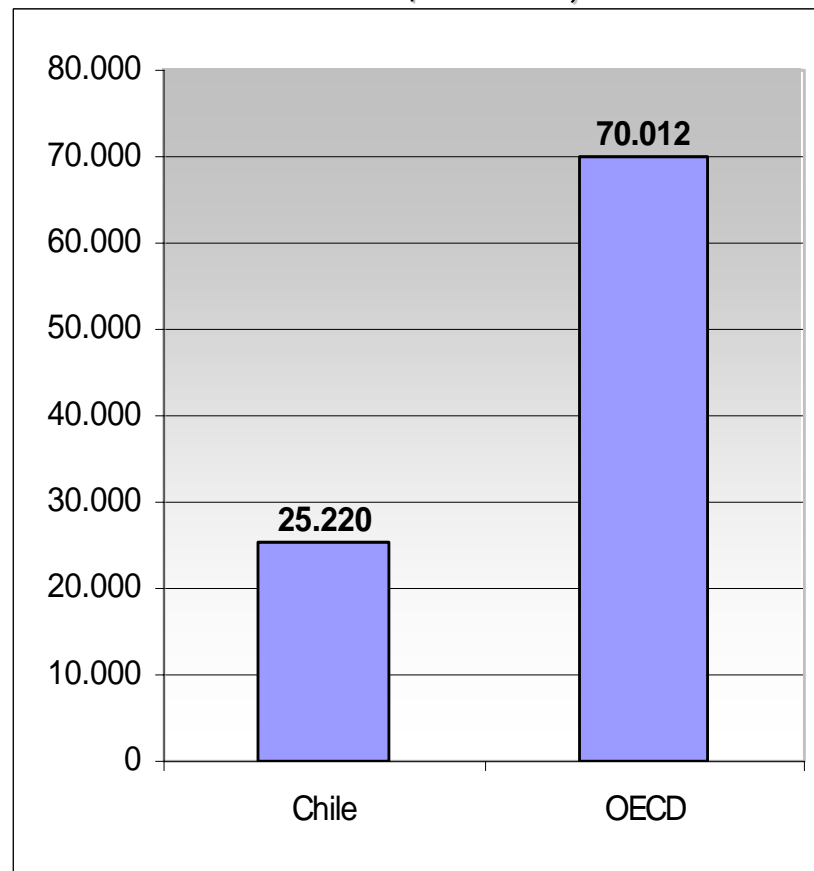
# Inversión x alumno / mes

Gasto x alumno / mes en \$ 2005  
por tipo de establecimiento



Valor subvención y estimaciones Equipo UAI

Gasto acumulado durante trayectoria  
escolar en US\$ - PPC, 2002\*

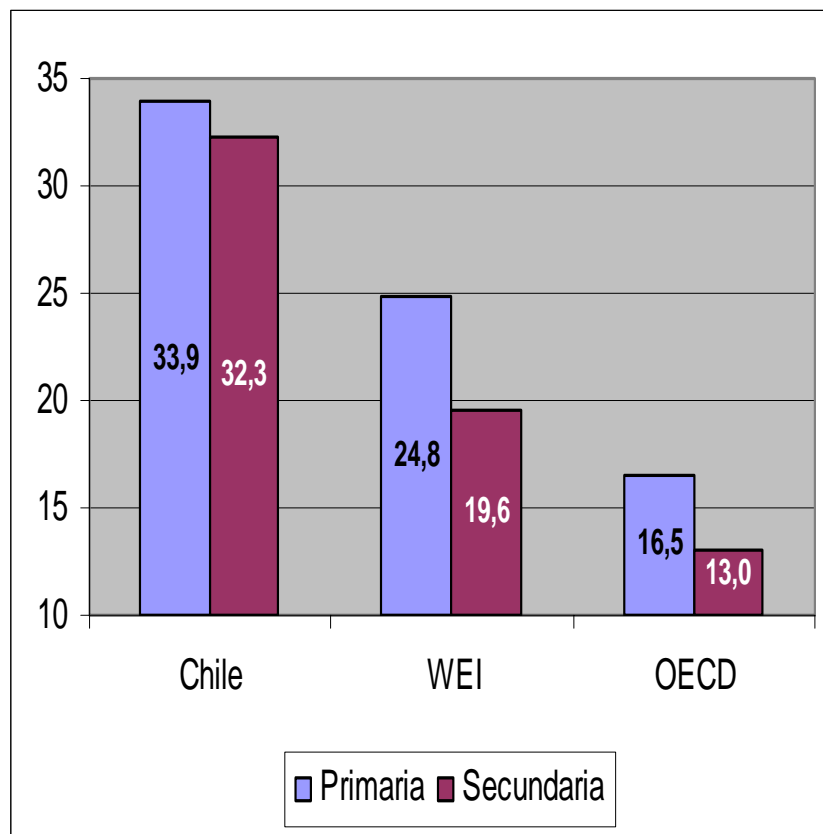


OECD, Education Trends in Perspective, 2005

\* Bajo supuesto 8 años primaria y 4 secundaria

# Un reflejo del gasto x alumno

Ratio alumnos / profesor por nivel



Chile: tamaño promedio sala de clases por tipo de establecimiento y según nivel

