

# Formación técnica superior

José Joaquín Brunner

Escuela de Gobierno

Universidad Adolfo Ibáñez

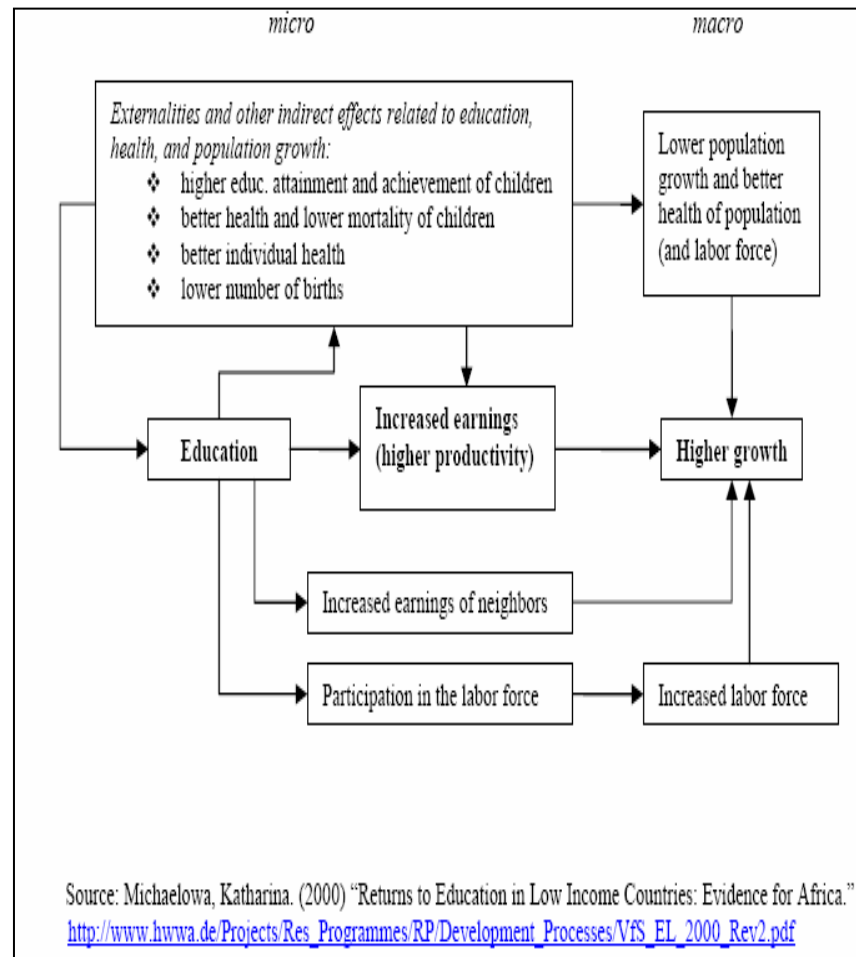
[www.brunner.cl](http://www.brunner.cl)

4 de mayo 2006

# Impacto de la formación de CH

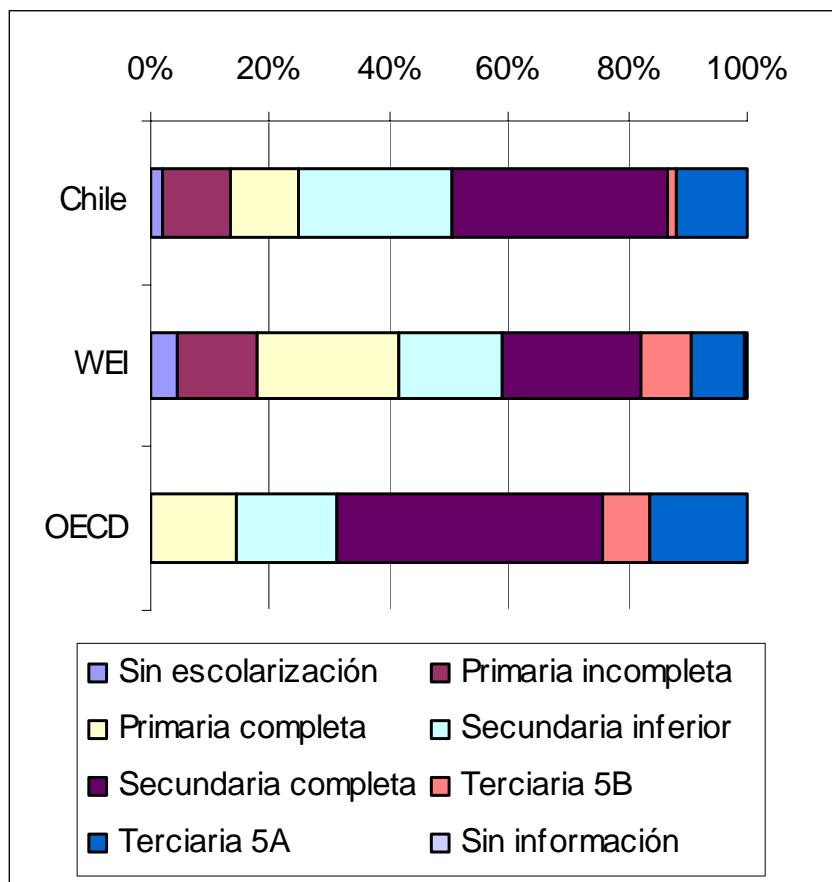
- CH es clave para las **personas**
  - Son los conocimientos, destrezas y habilidades que permiten actuar productivamente
  - Es la base, además, para el desarrollo personal
  - Permite integrarse a los flujos de información característicos de la sociedad contemporánea
- Y para la **sociedad**
  - Componente esencial para el crecimiento económico
  - Produce otra serie de beneficios sociales
- Aquí nos referiremos al CH avanzado: 5A, **5B** y 6

## Impactos de la educación y el CH



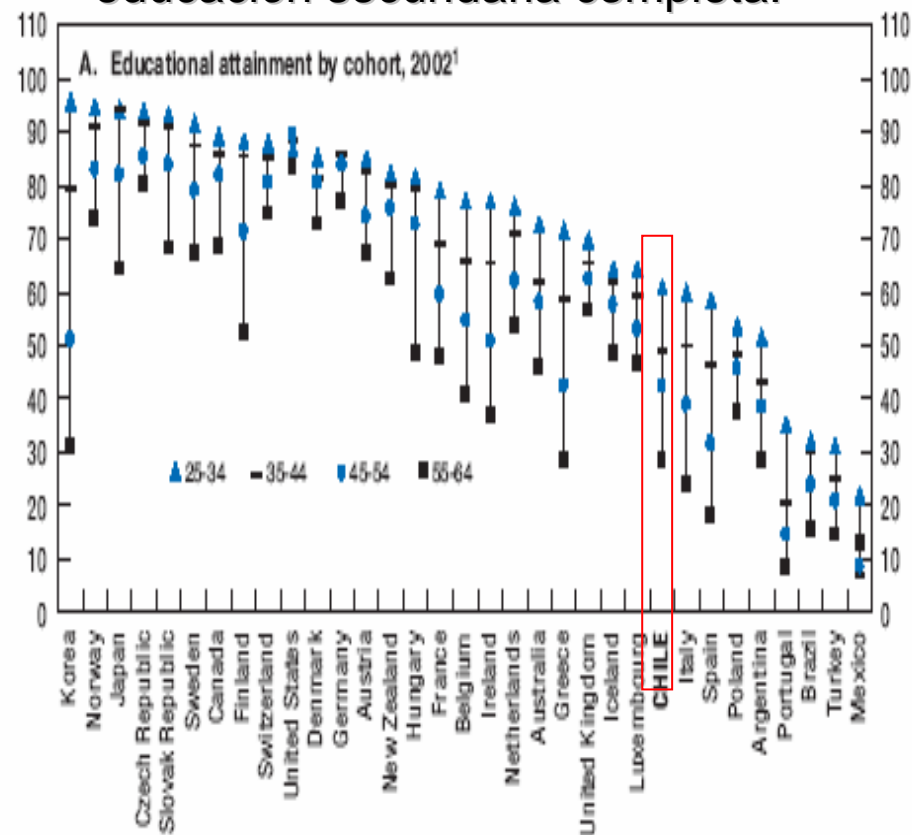
# Debilidades y avance en CH

Población adulta x niveles de educación



Fuente: OECD, Education Trends in Perspective, 2005

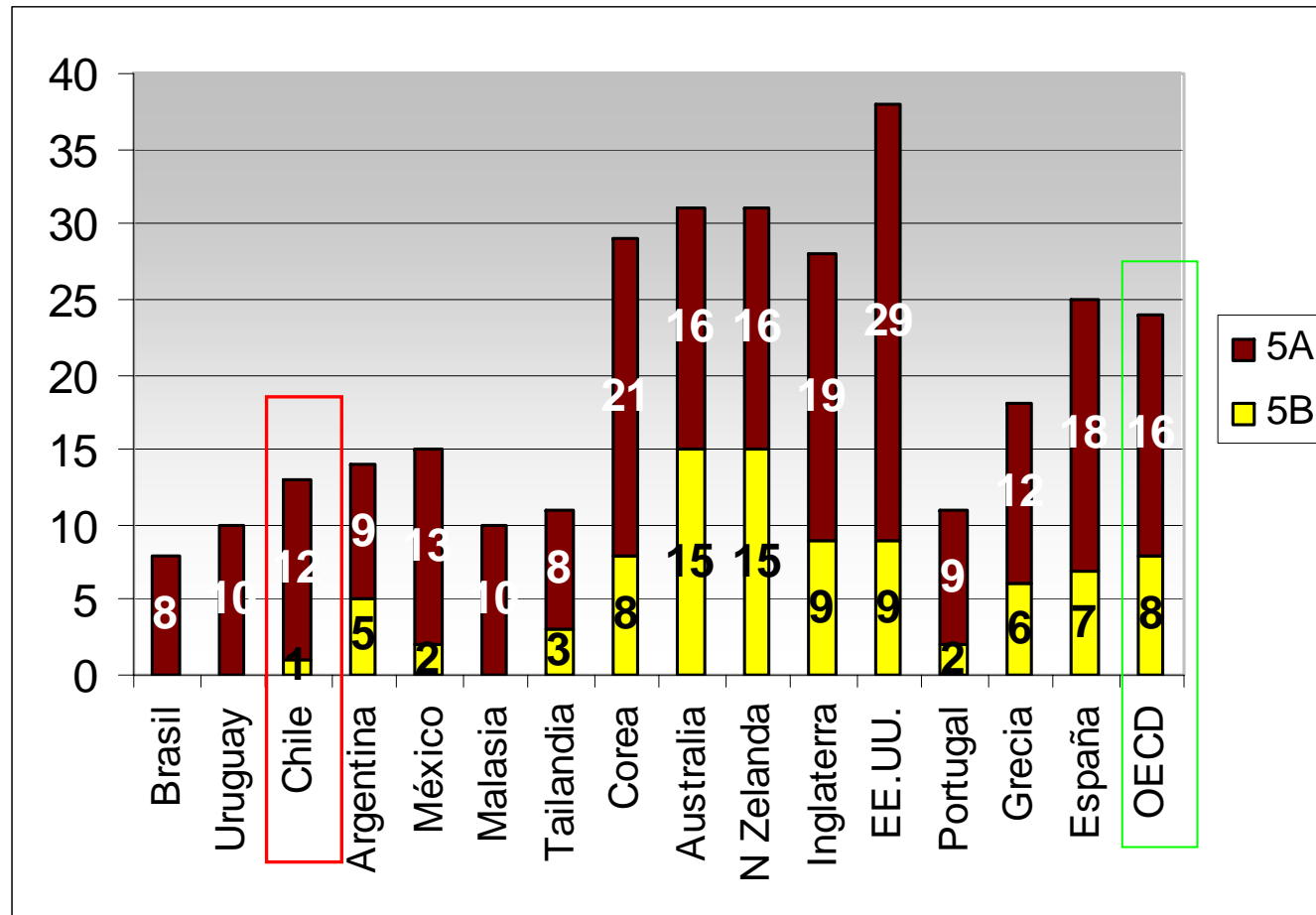
Porcentaje población c/ al menos educación secundaria completa.



Fuente: OECD, Economic Surveys. Chile, 2005

# Rezago histórico en CH 5A y 5B

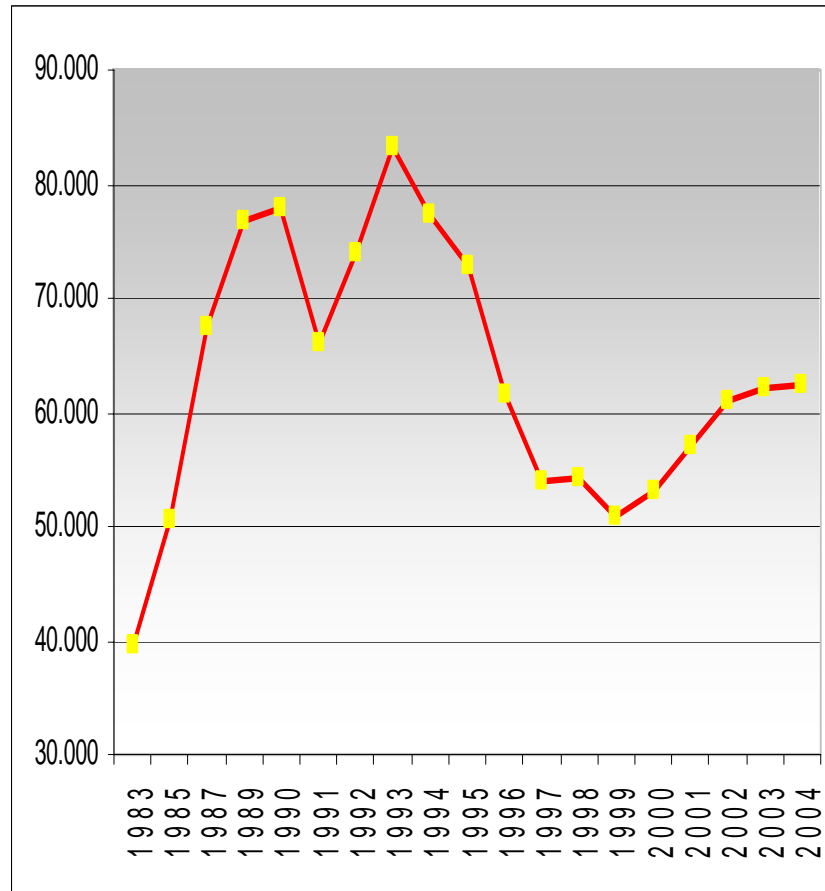
Porcentaje de personas con ES x tipo en población 25-64 años, 2003



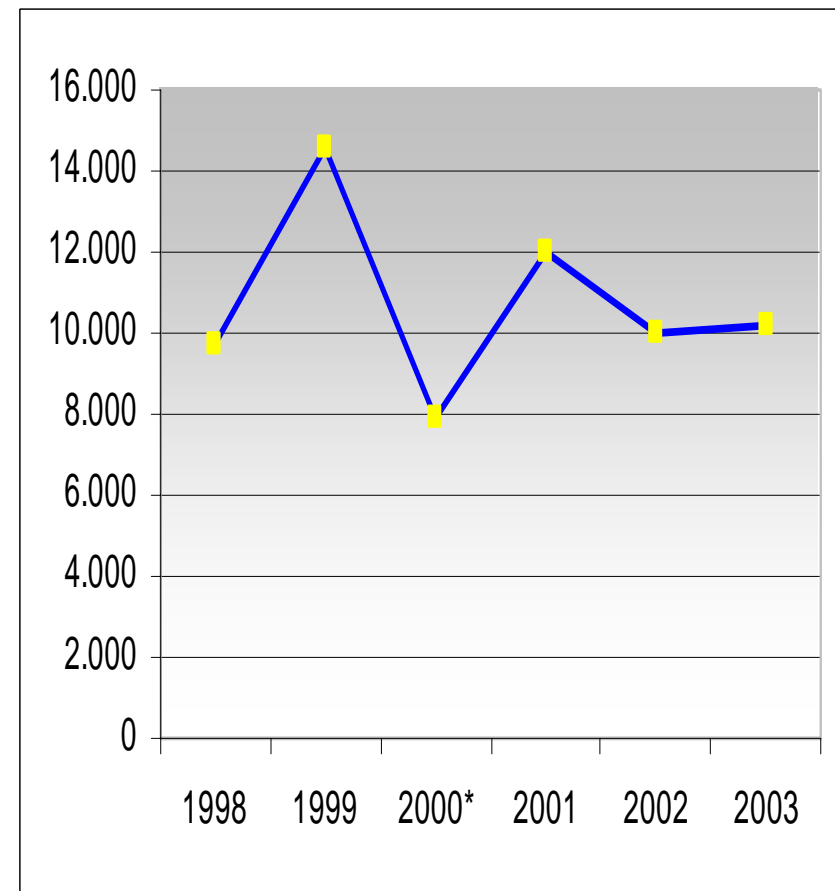
OECD, Education at a Glance, 2005

# Sin embargo, hay un cambio...

Matrícula técnica superior, 1983-2004



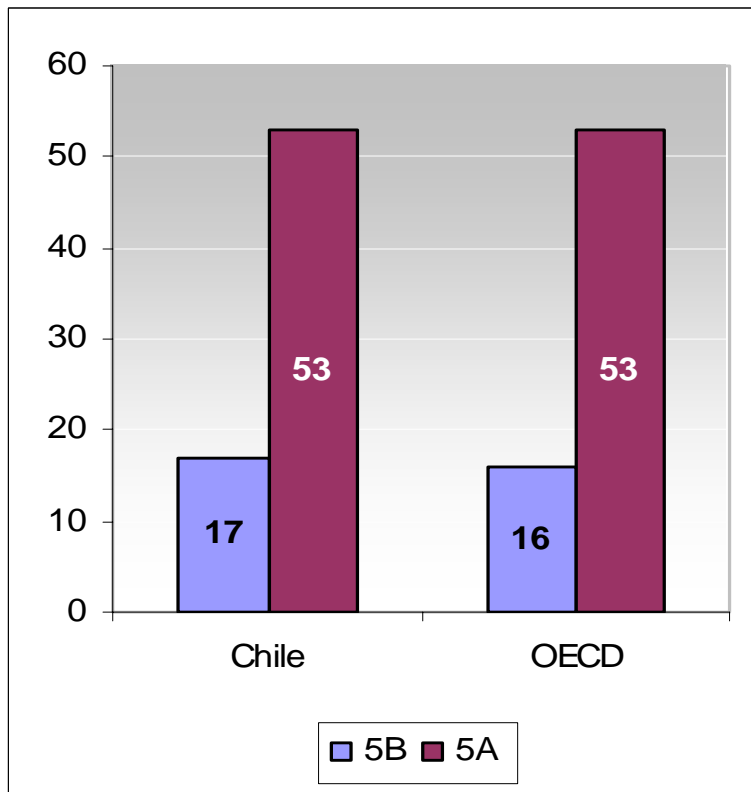
Titulados técnicos superiores, 1998-2003



Fuente: MINEDUC, Compendio Estadístico 2006

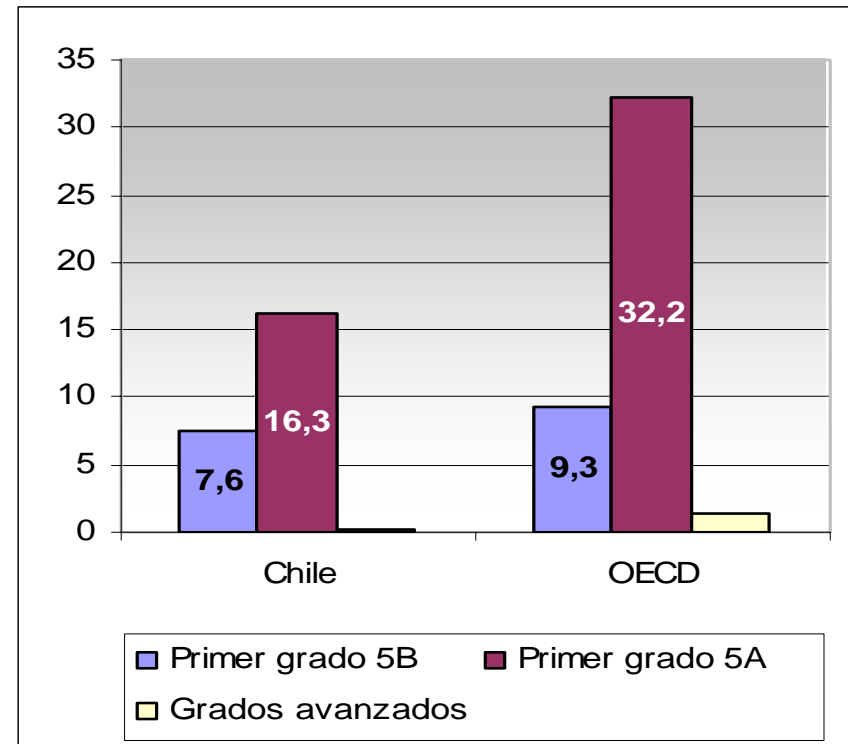
# Chile ya no es tan diferente...

Tasa neta de ingreso a la ES por nivel  
(Porcentaje del grupo edad)



Proporción de personas de una cohorte sintética de edad que ingresa a la ES

Tasas de graduación\* en ES, 2003

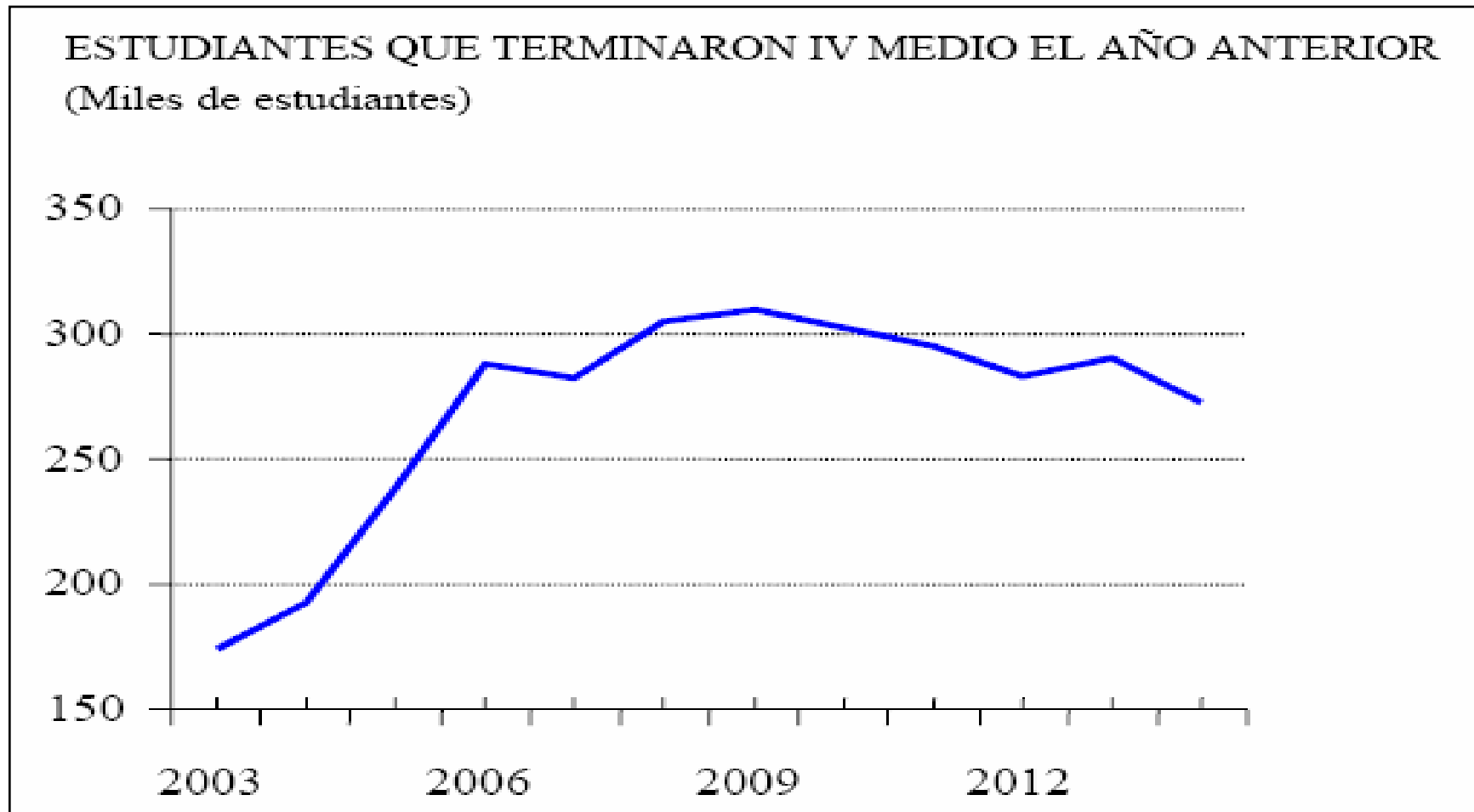


OECD, Education Trends in Perspective, 2005

Tabla 1.17

Proporción de graduados en la población en edad típica de graduarse

# Razón 1: aumento egresados EM



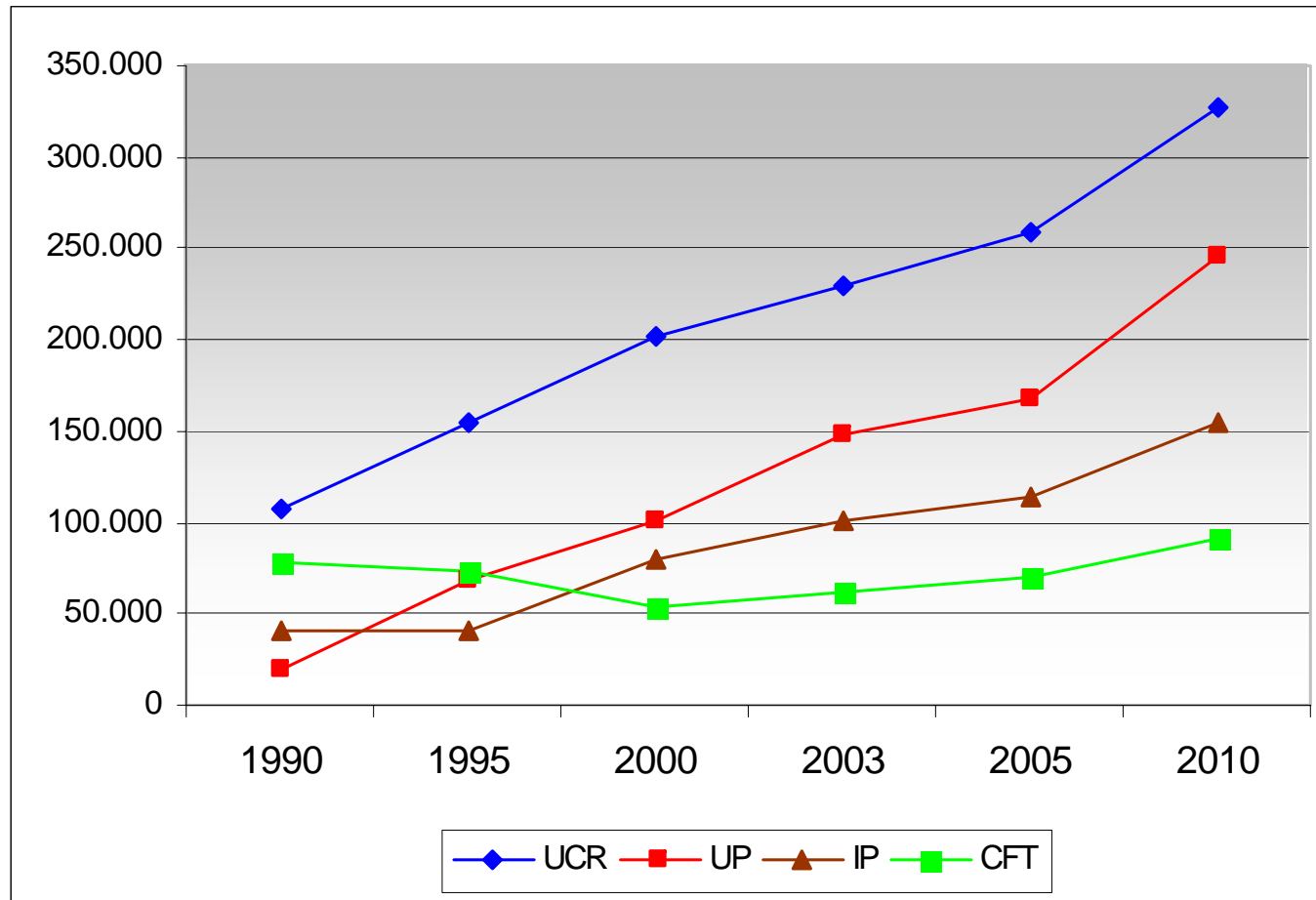
Fuente: Eyzaguirre y Tokman, 2005

## R2: Altas expectativas

Pronóstico de futuro educacional según estudiantes. Años 2000, 2001, 2003 y 2004.				
Medición	2000	2001	2003	2004
Voy a terminar sólo enseñanza media	22,4	20,7	16,8	19,9
Voy a salirme del colegio antes de terminar enseñanza media	2,1	2,2	0,7	1,4
Voy a terminar la educación superior en CFTs o Institutos	13,4	15,0	11,6	13,5
Voy a terminar la educación superior en universidades	58,7	56,7	64,4	60,7
Voy a salirme de la Universidad antes de finalizar educación superior	2,2	3,6	4,7	1,5
Otro N/S o N/C	1,2	1,8	1,8	3,0

Fuente: CIDE, Informe V Estudio Actores del Sistema Educativo 2004.

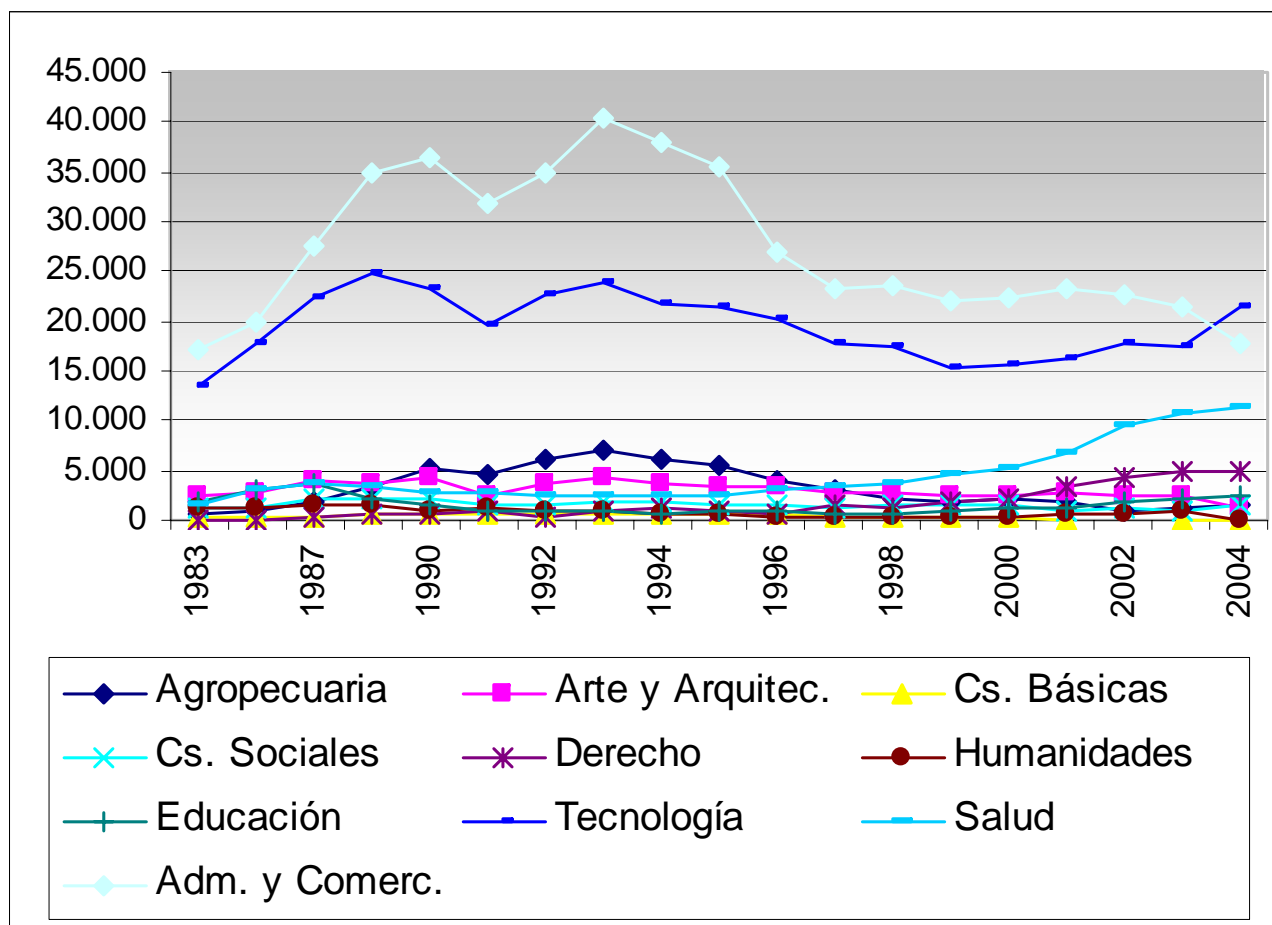
# R3: Proyección de matrícula ES



Fuente: UAI, Guiar el Mercado, 2005

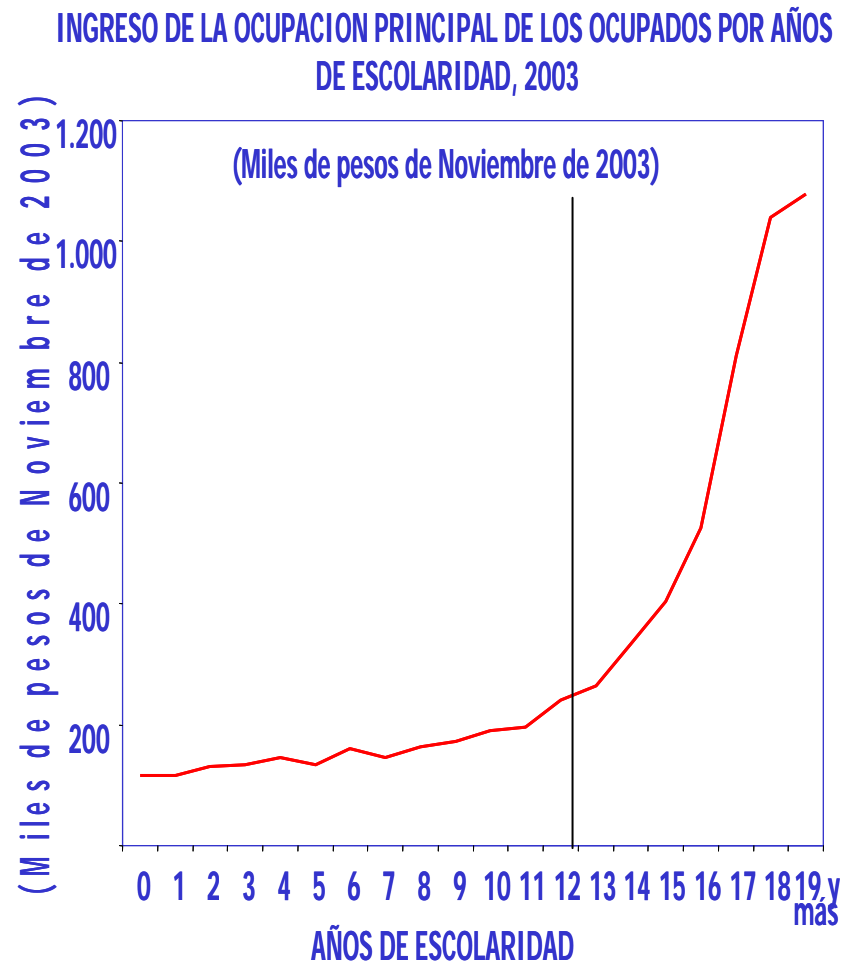
# R4: amplia oferta de programas

Matrícula CFT por áreas de conocimiento, 1983-2004

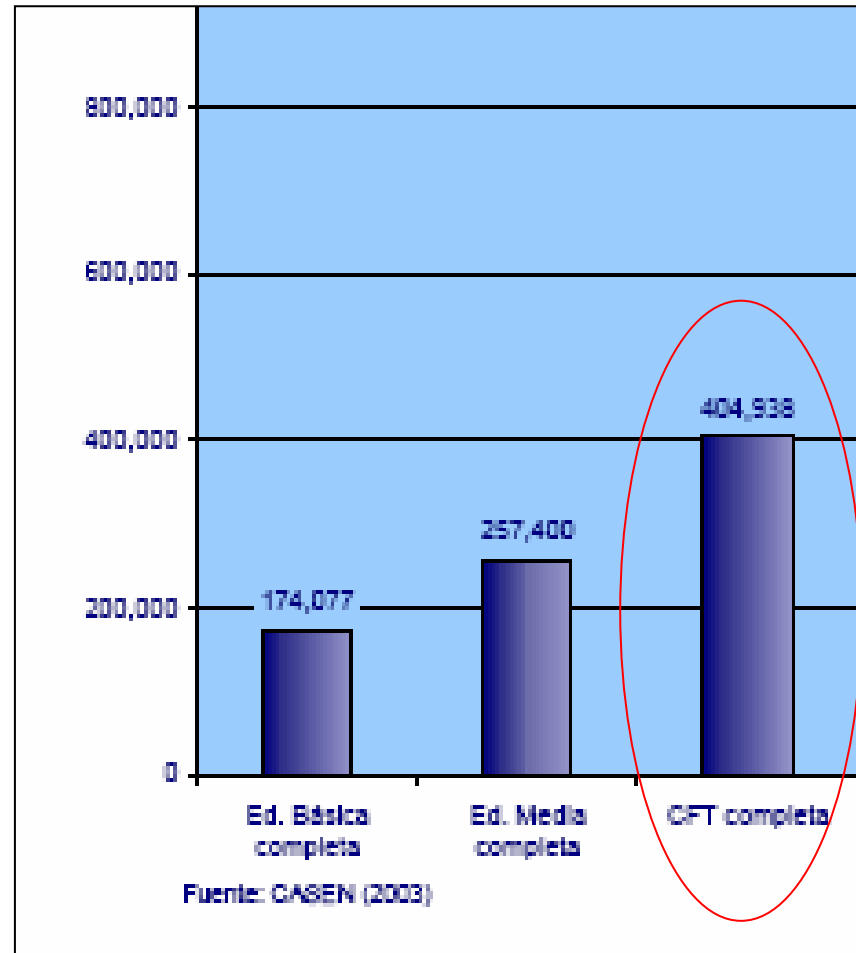


Fuente: MINEDUC, Compendio Estadístico 2006

# R5: Premio salarial a la ETS

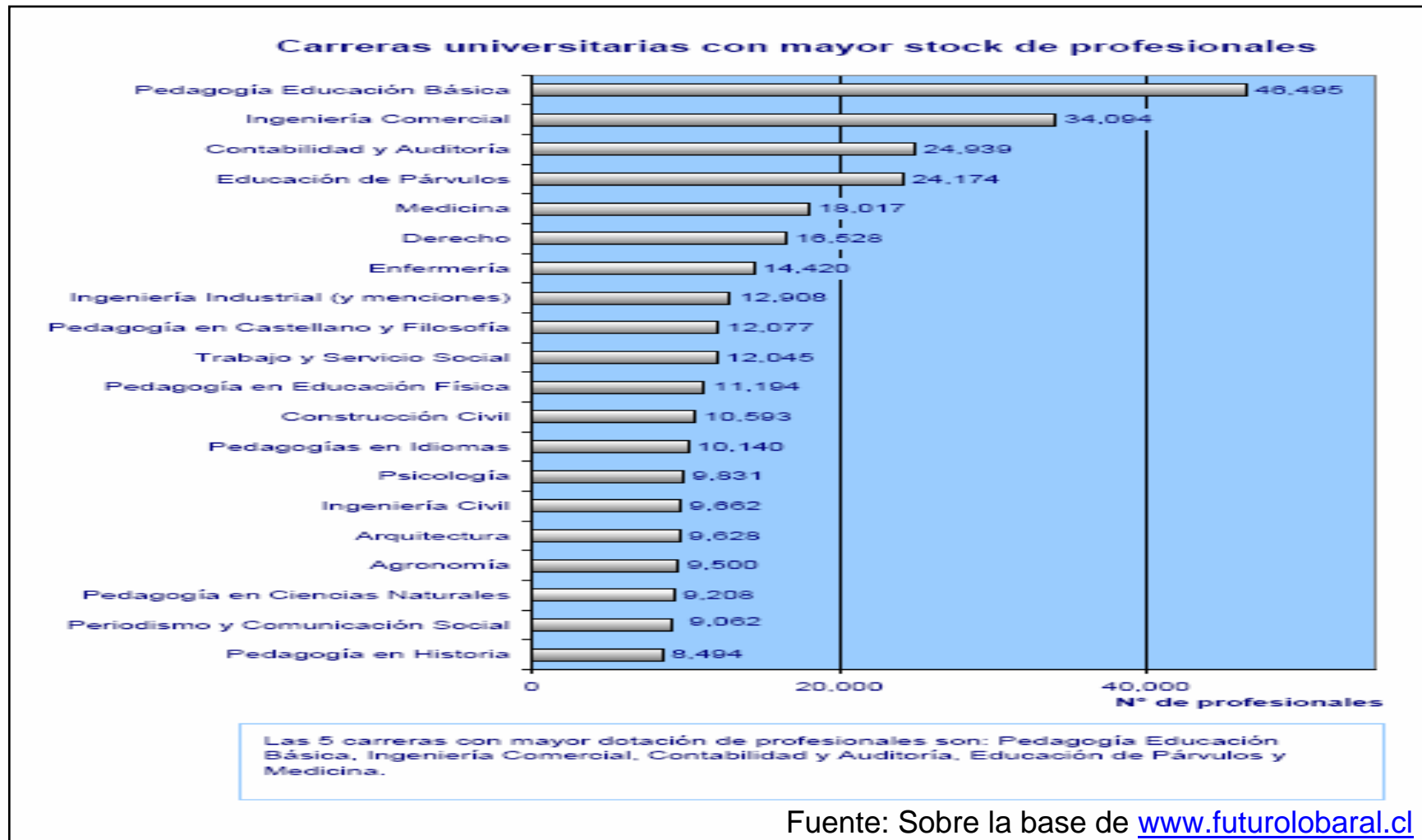


MIDEPLA, CASEN-2003, Principales Resultados Educación, 2005



Fuente: Sobre la base de [www.futurolobaral.cl](http://www.futurolobaral.cl)

# R6: Mercado profesional más competitivo



# R7: Ayudas estudiantiles

## Crédito con Garantía del Estado

- **¿A Quienes Beneficia?**
  - A chilenos y extranjeros con residencia definitiva,
  - Que sean postulantes o alumnos regulares de carreras de pregrado,
  - Que estén matriculados o prematriculados en alguna Institución de Educación
  - Superior **acreditada**, ya sea pública o privada
  - Que tengan una situación socioeconómica familiar que justifique un crédito,
  - Haber demostrado mérito académico suficiente para ingresar a la Institución de Educación Superior (P.S.U mayor a 475 puntos para Universidades; **en caso de CFT e IP, NEM mayor a 5,3 o P.S.U. mayor a 475 puntos**) y mantener un rendimiento satisfactorio (avance curricular equivalente superior al 70% de los ramos inscritos en los últimos dos semestres aprobados).
  - Que no tengan una carrera de pregrado de nivel universitario financiada con Fondo Solidario de Crédito Universitario.
- **Becas**

# R8: educación permanente

- Prolongación de la vida laboral
- Cambio en conocimientos y métodos de trabajo
- Inestabilidad y movilidad laboral
- Oportunidades crecientes de aprendizaje a lo largo de la vida
- Posibilidades (todavía estrechas) de trazar propia trayectoria formativa:
  - Conspira en contra rigidez del sistema ES
  - Asimismo, falta certificación de competencias

# R9: > preocupación gobierno y empresas



## Agenda Pro-Crecimiento II

- Estrechar la relación entre educación y trabajo
- Aportar experiencia empresarial a la gestión escolar
- Fomentar el Emprendimiento
- Ciencia y Tecnología
- Potenciar la Educación Tecnológica
- Más y mejores Técnicos
- Habilidades para la globalización

# R10: Creciente necesidad de CH técnico

- Formación vinculada al sector productivo
- Manejo de TI
- Crecientemente: inglés
- Capacidad de emprender
- Competencias claves

- Competencias básicas:
  - Uso interactivo de instrumentos (lenguaje, textos, símbolos, información, TI)
  - Interactuar en grupos heterogéneos (relacionarse, trabajar en equipo, gestionar conflictos)
  - Actuar autónomamente (entender el contexto, gestionar planes, afirmar propios derechos)
- Competencias específicas

Fuente: The Definition and Selection of Key Competencies

<http://mt.educarchile.cl/MT/jjbrunner/archives/libros/Competencias/OECD2005.pdf>