

Educación Superior: Presente y Perspectivas



José Joaquín Brunner

Universidad Adolfo Ibáñez

www.brunner.cl

26 abril 2006

Elementos de base



Instituciones

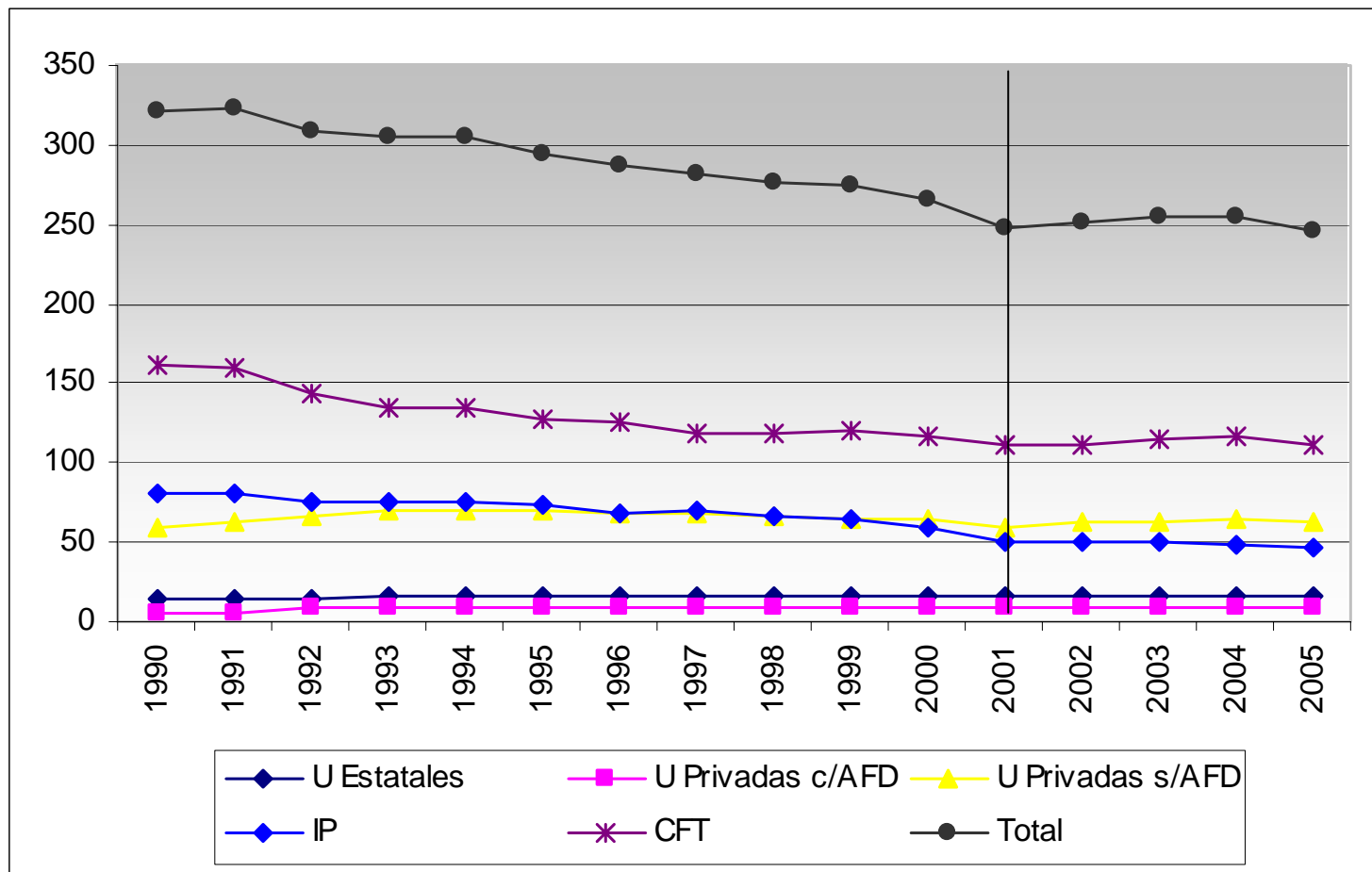
Alumnos

Titulados

Logro

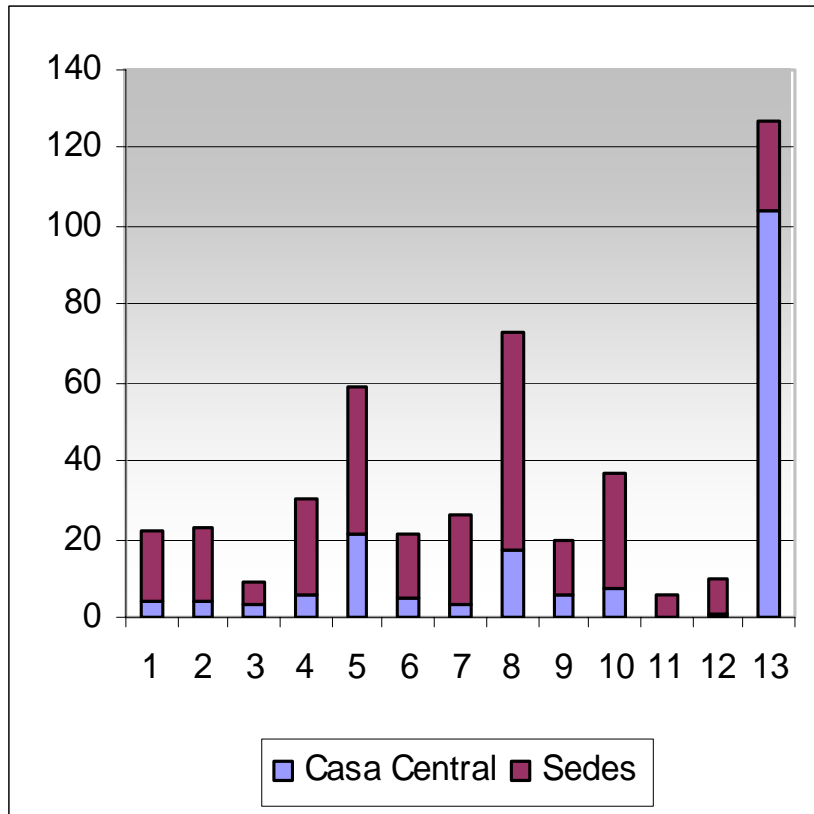
Financiamiento

Instituciones

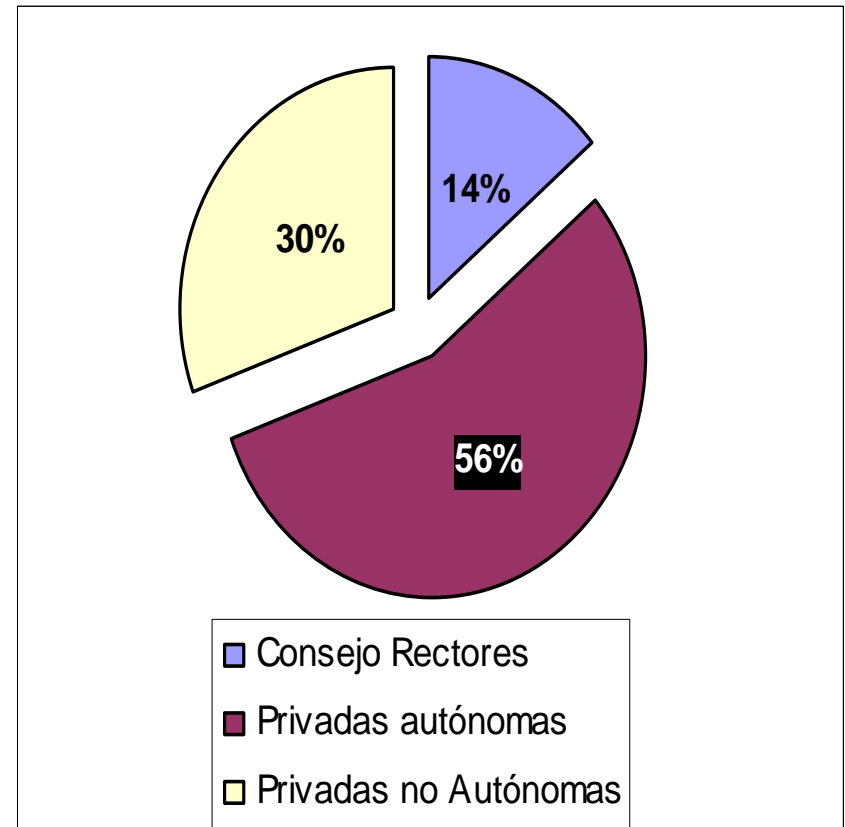


Red territorial

Números de IES* y sedes por regiones, 2005



Sedes* según régimen de IES



Índices 2006

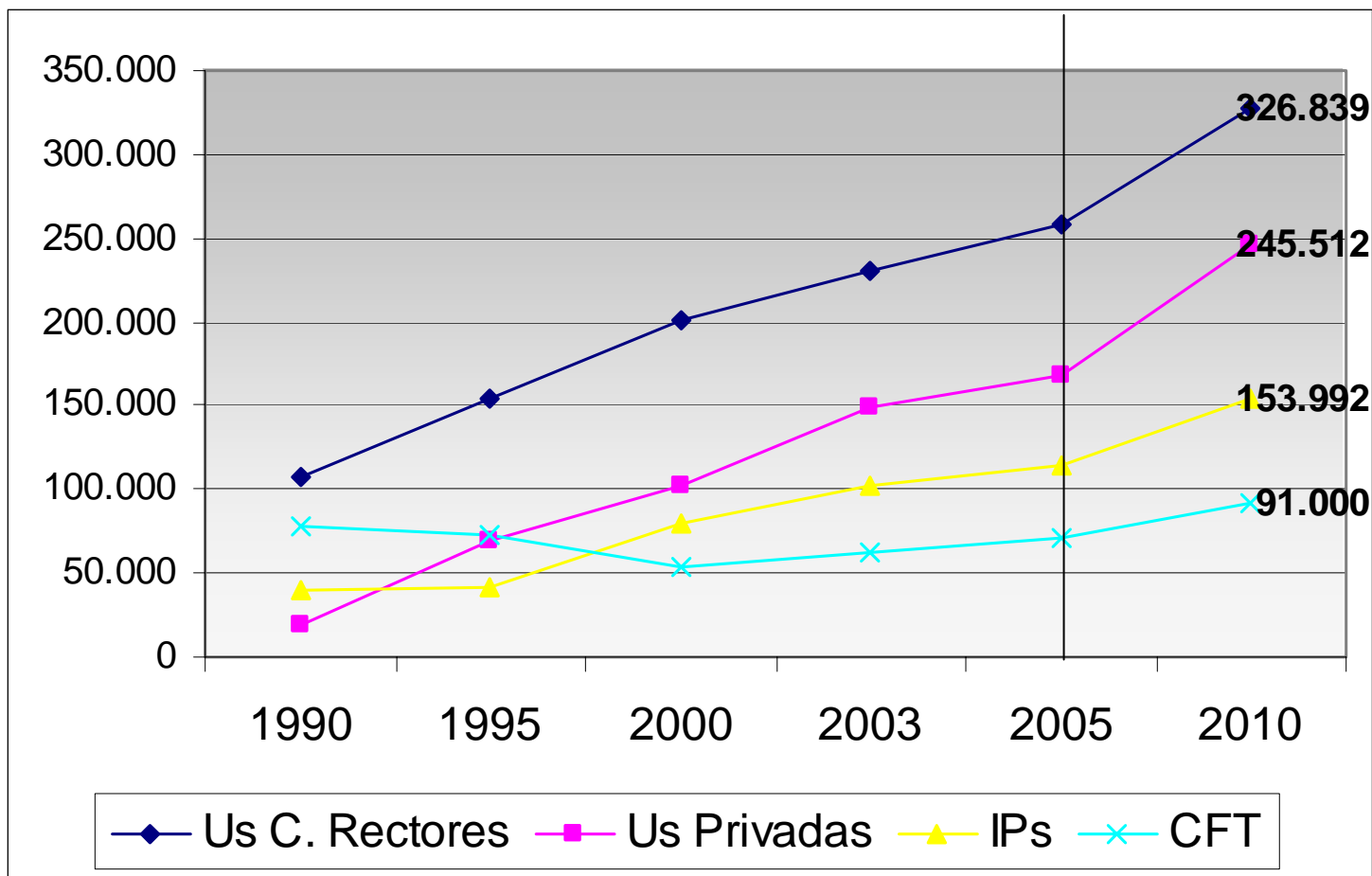
* Sobre 187 IES que participan en Índices 2006

Índices 2006

* Sobre la base de 463 locaciones entre casas centrales y sedes

Alumnos

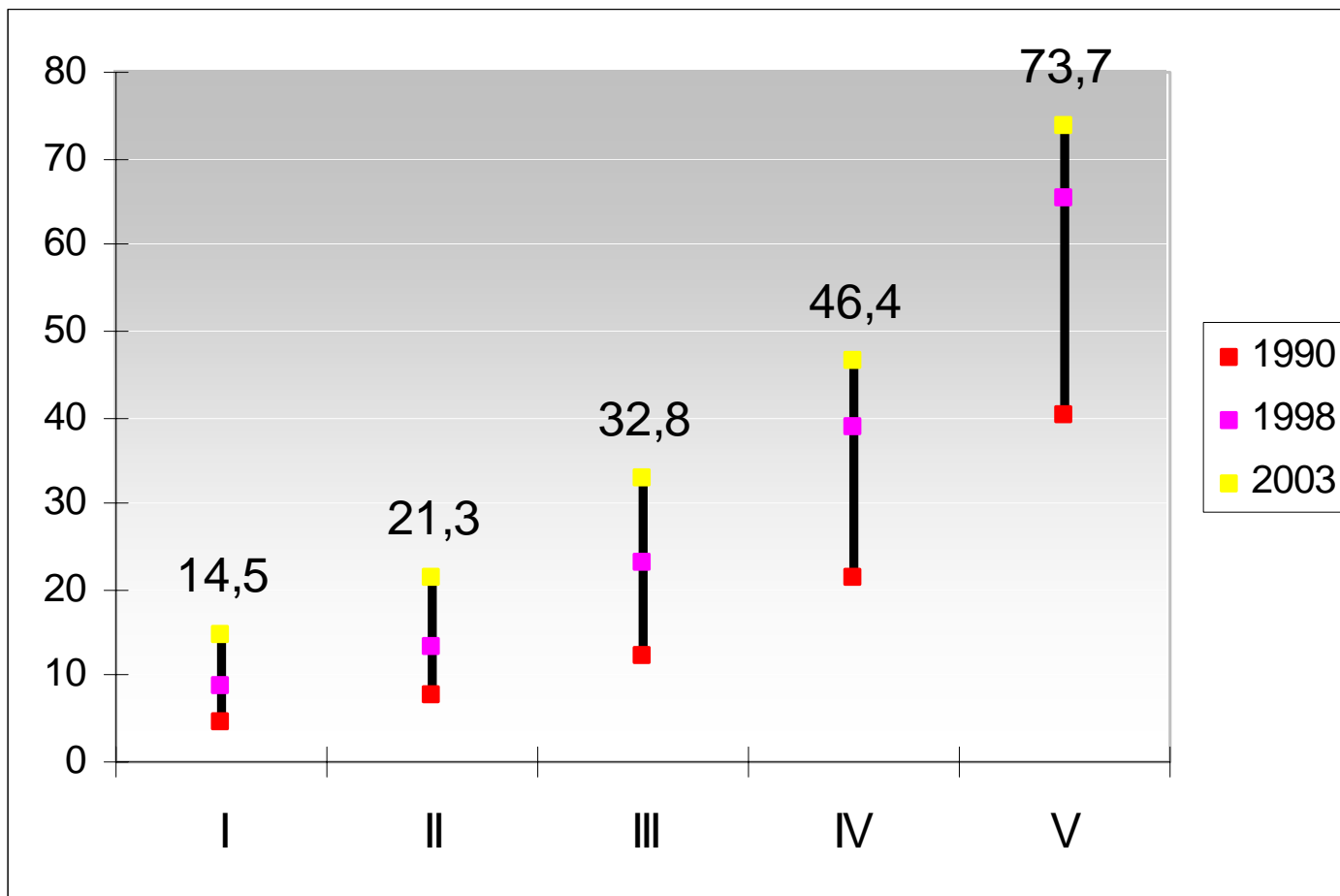
Matrícula de pregrado por tipo de institución, 1990-2005-2010



MINEDUC, Compendio Estadístico, 2006 y Proyección UAI, 2005

Origen de los alumnos

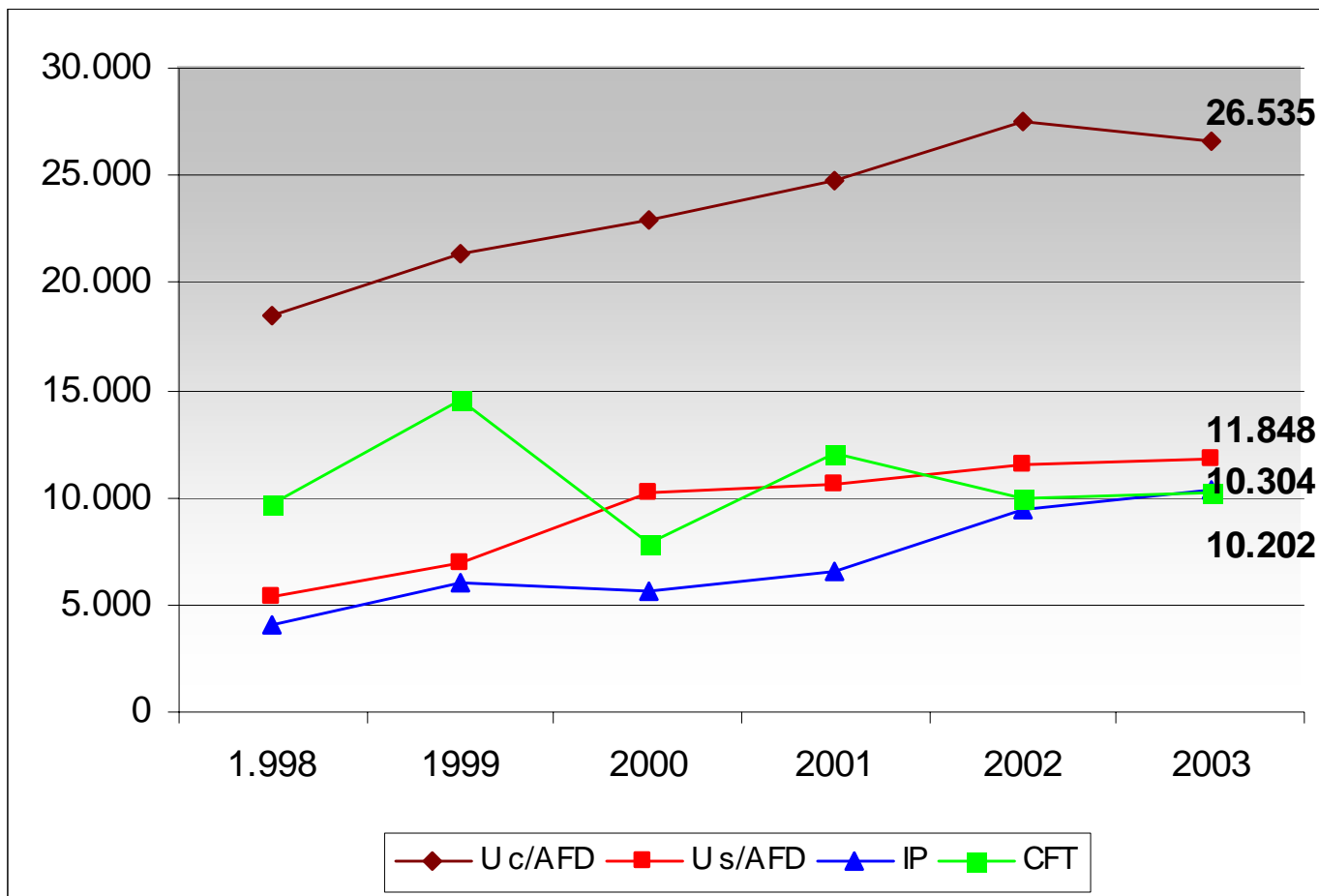
Cobertura ES por quintiles de ingreso, años 1990, 1998 y 2003



Sobre la base de encuestas CASEN respectivos años

Titulados

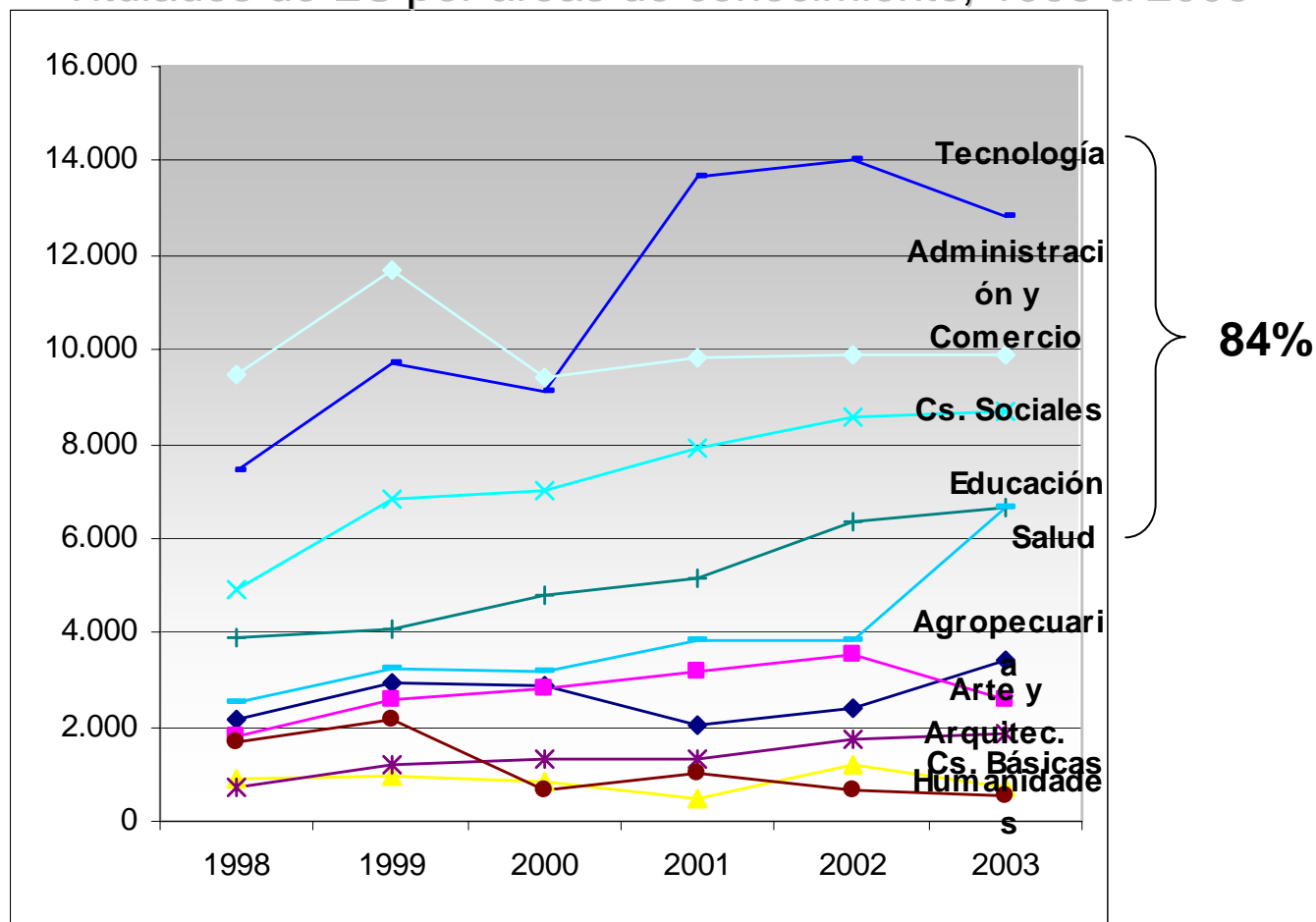
Titulados de instituciones de ES por tipo, 1998-2003



MINEDUC, Compendio Estadístico, 2006

Titulados por área de conocimiento

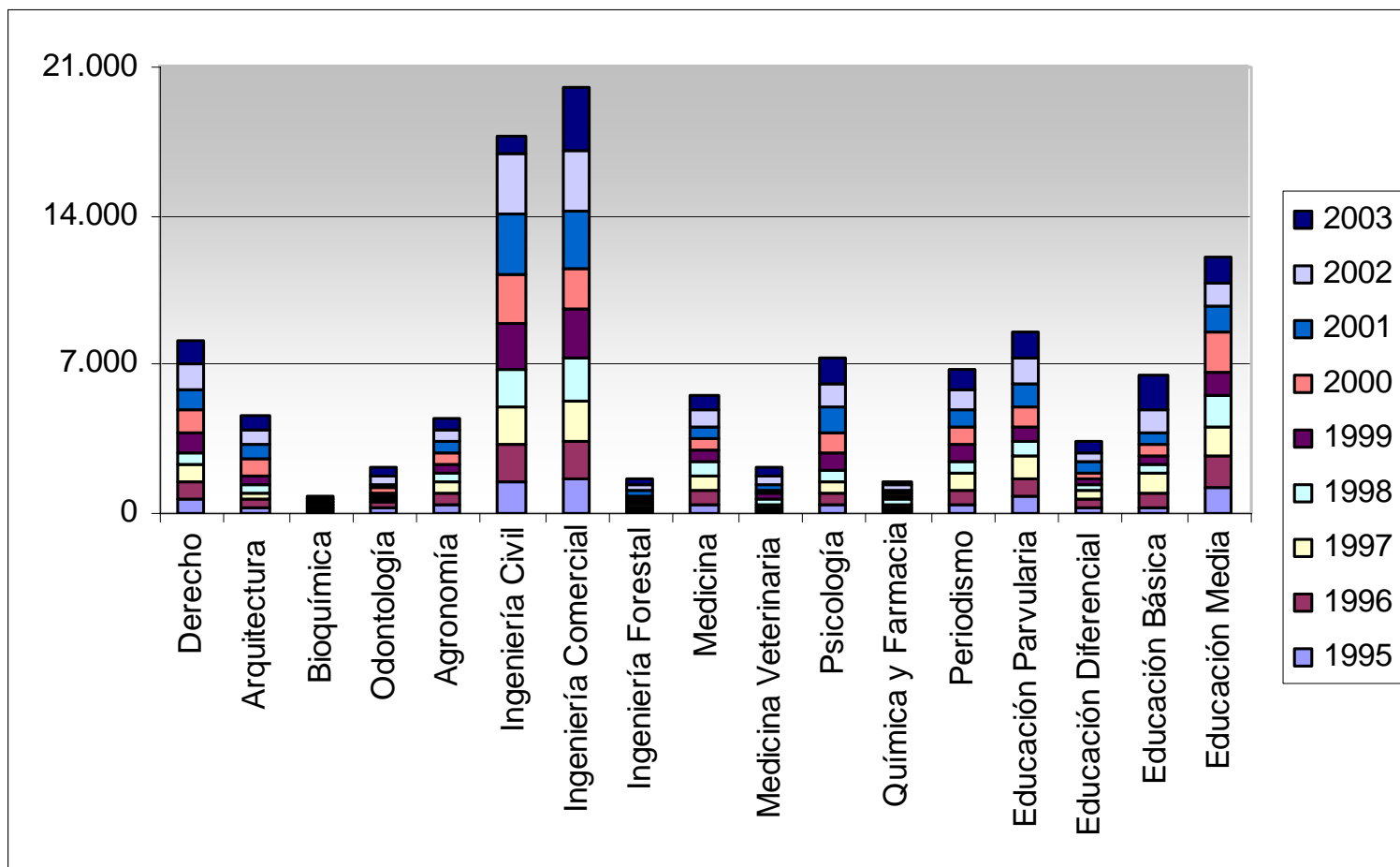
Titulados de ES por áreas de conocimiento, 1998 a 2003



MINEDUC, Compendio ES 2006

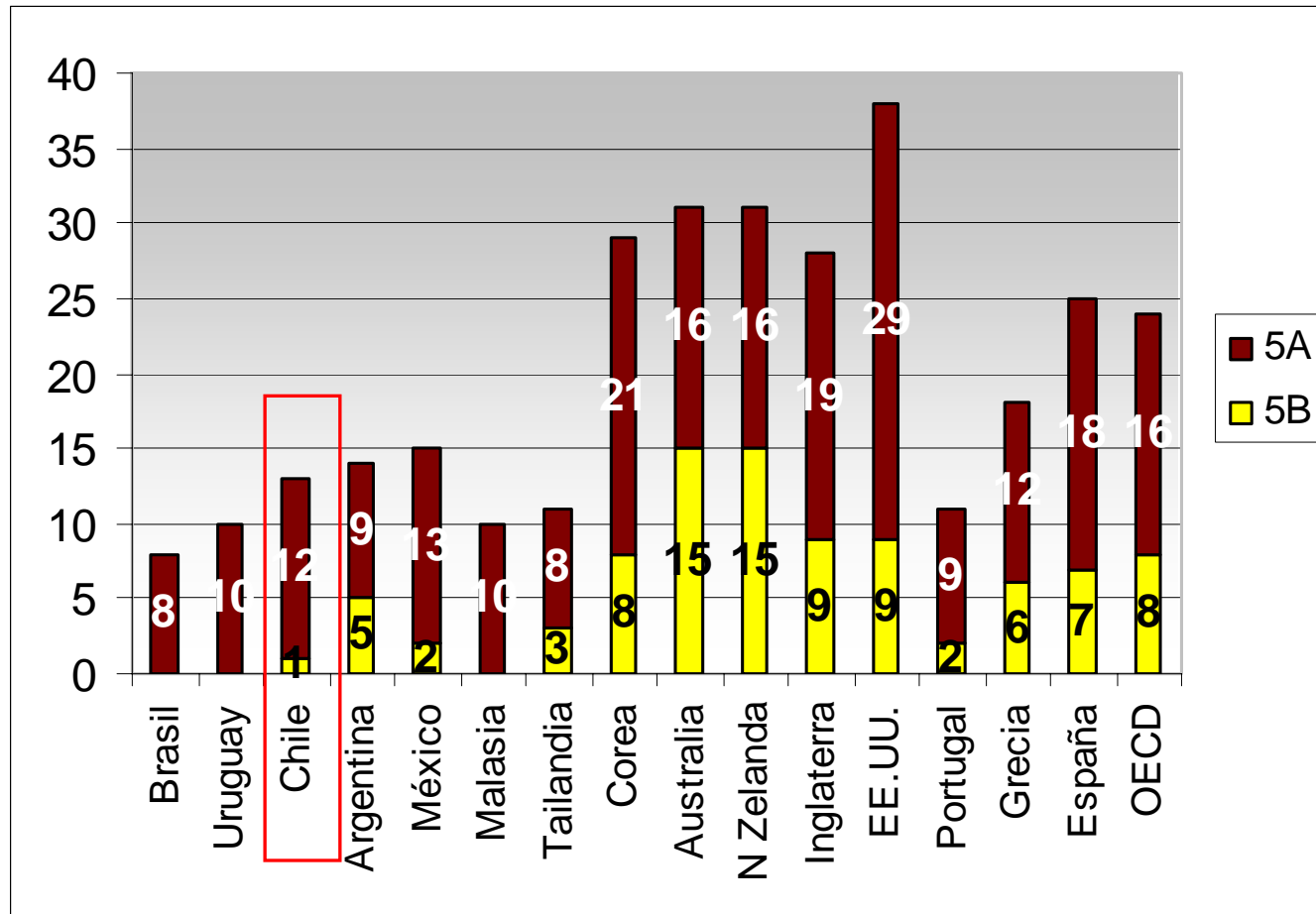
Titulados por carreras universitarias

Titulados 1995 a 2003 en carreras universitarias



Logro

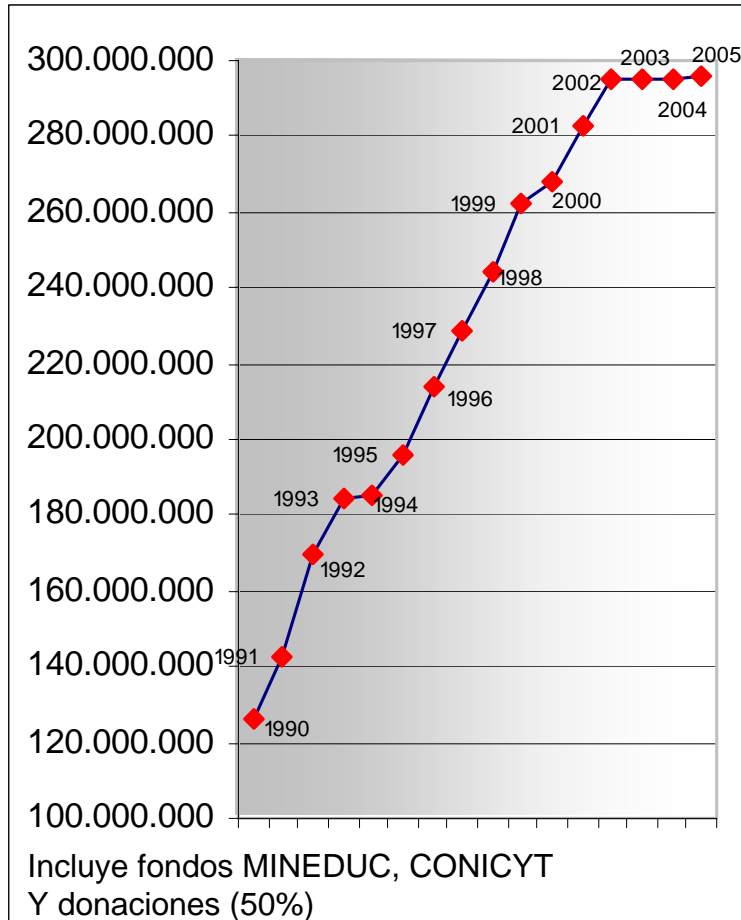
Porcentaje de personas con ES x tipo en población 25-64 años, 2003



OECD, Education at a Glance, 2005

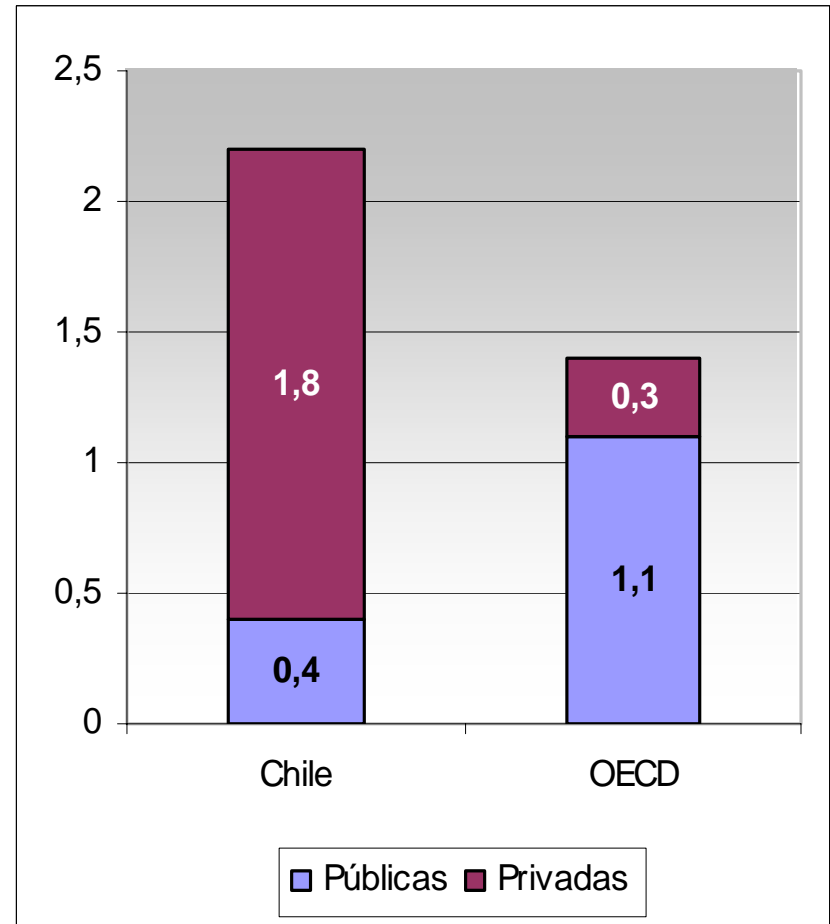
Financiamiento

Financiamiento fiscal ES, 1990-2005
(En miles de pesos 2005)



MINEDUC, Compendio Estadístico, 2006

Gasto total en ES por fuentes, 2003
(Porcentaje del PIB)



OECD, Education at a Glance, 2005

Elementos Interpretativos

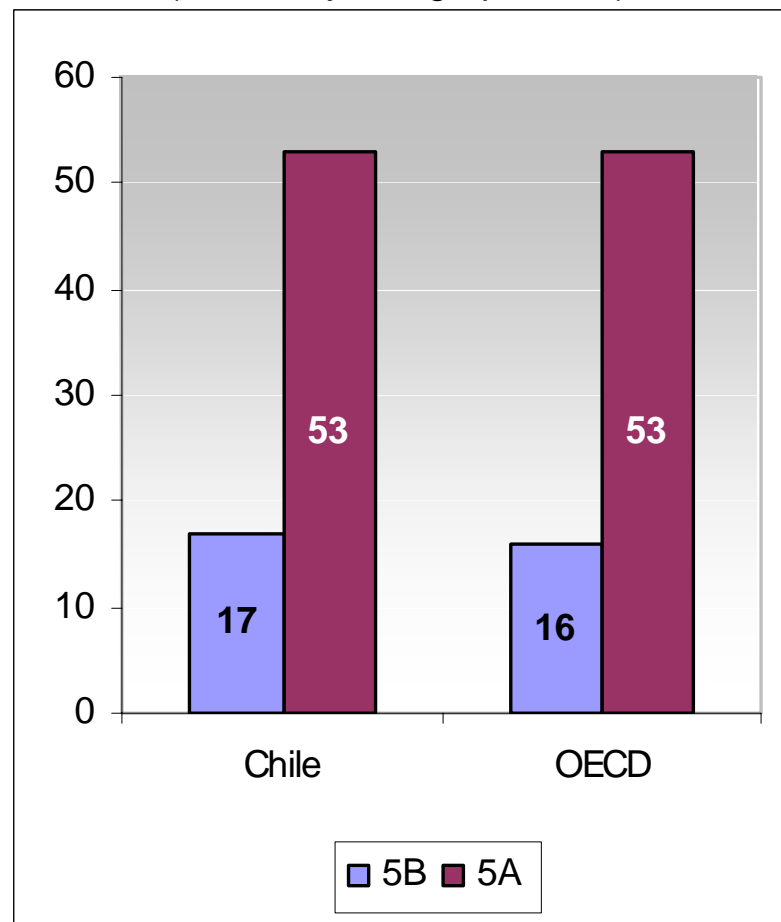
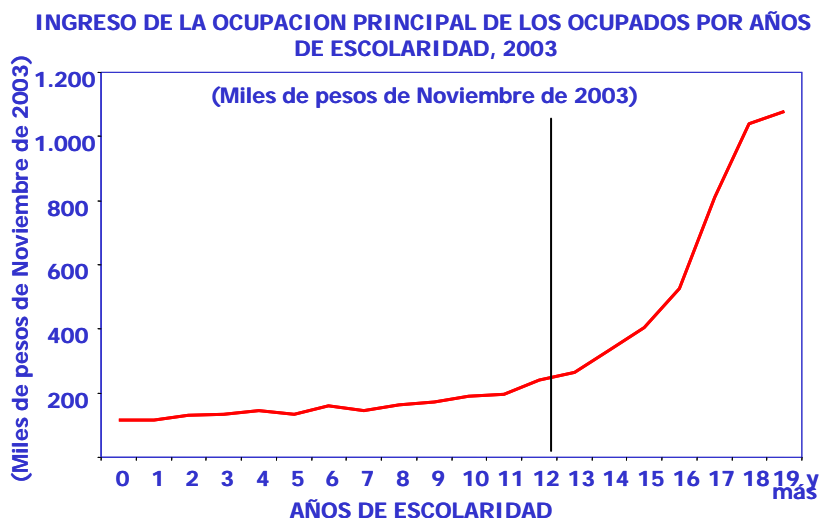


Certificación
Eficiencia
Producción
Internacionalización

Tipología
Coordinación
Mercadización
Políticas públicas

1. Sistema masivo de certificación

Tasa neta de ingreso a la ES por nivel
(Porcentaje del grupo edad)

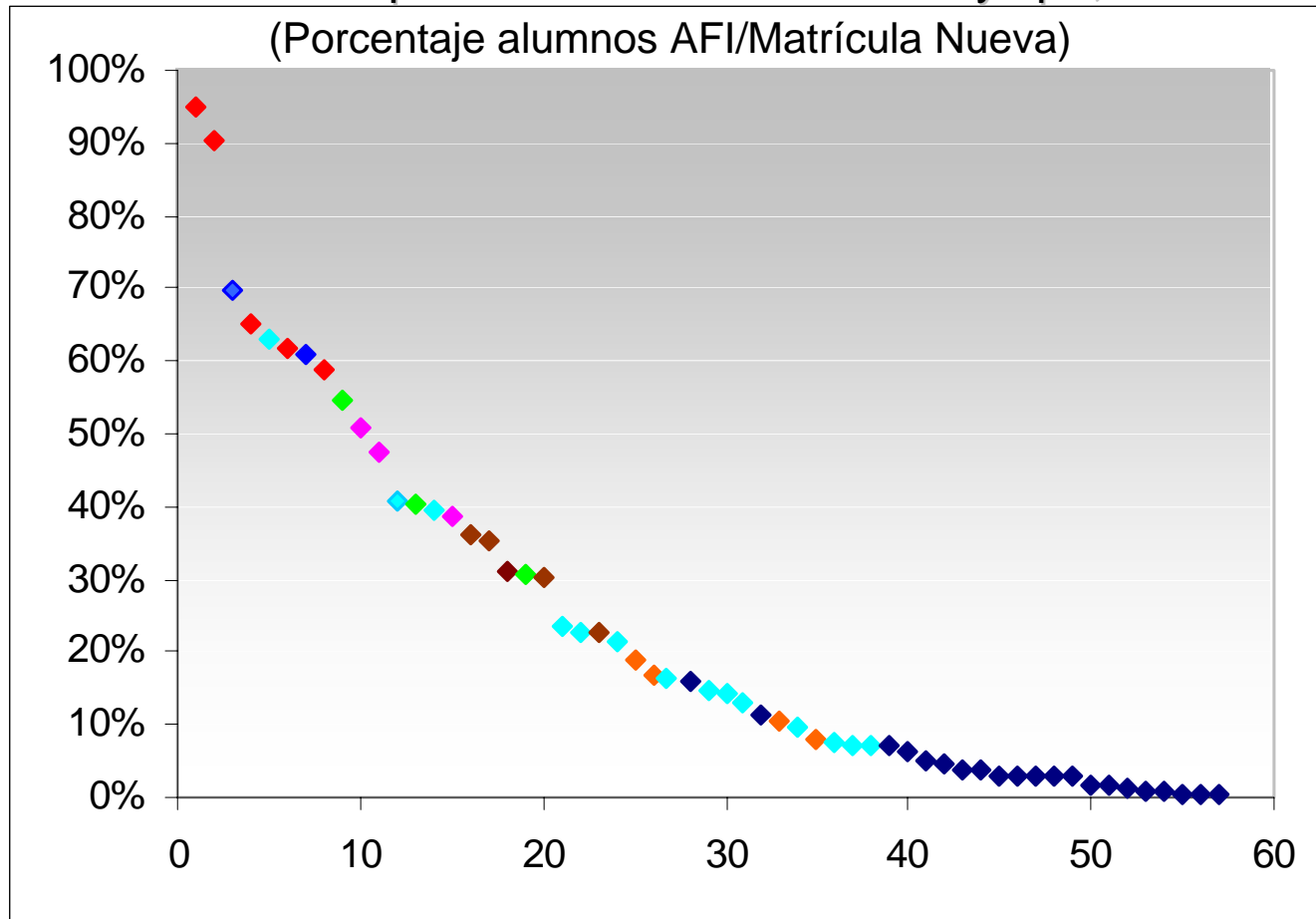


MIDEPLA, CASEN-2003, Principales Resultados Educación, 2005

OECD, Education at a Glance, 2005
Proporción de personas de una cohorte sintética de edad que ingresa a la ES

c/acceso socio-académicamente jerarquizado

Universidades por selectividad del acceso y tipo, 2004

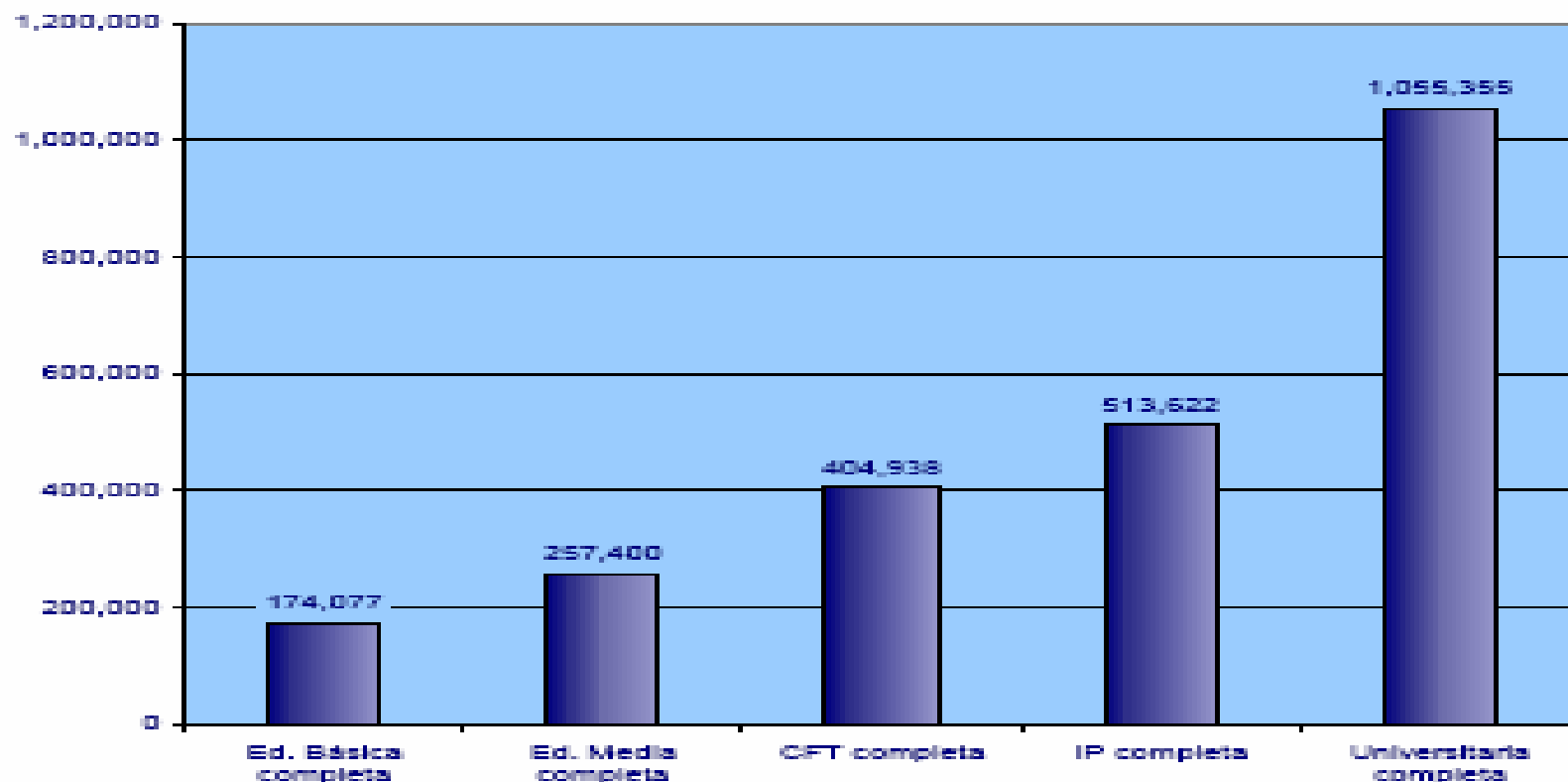


Tradicional Metropolitana y Va (17%) Tradicional Regional (8%) Derivada Regional (18%) Privada selectiva C (10%)
Privada selectiva A (2%) Derivada Metropolitana y Va (7%) Privada selectiva B (9%) Privada selectiva D (28%)

... alto premio salarial

Ingreso Promedio por tipo de Educacional Año 2003

(pesos de 2003)



Fuente: CASEN (2003)

y c/efectos socio-económicos estratificados de mercado laboral

Universidades por premio salarial al quinto año de post-titulación (5 carreras*)

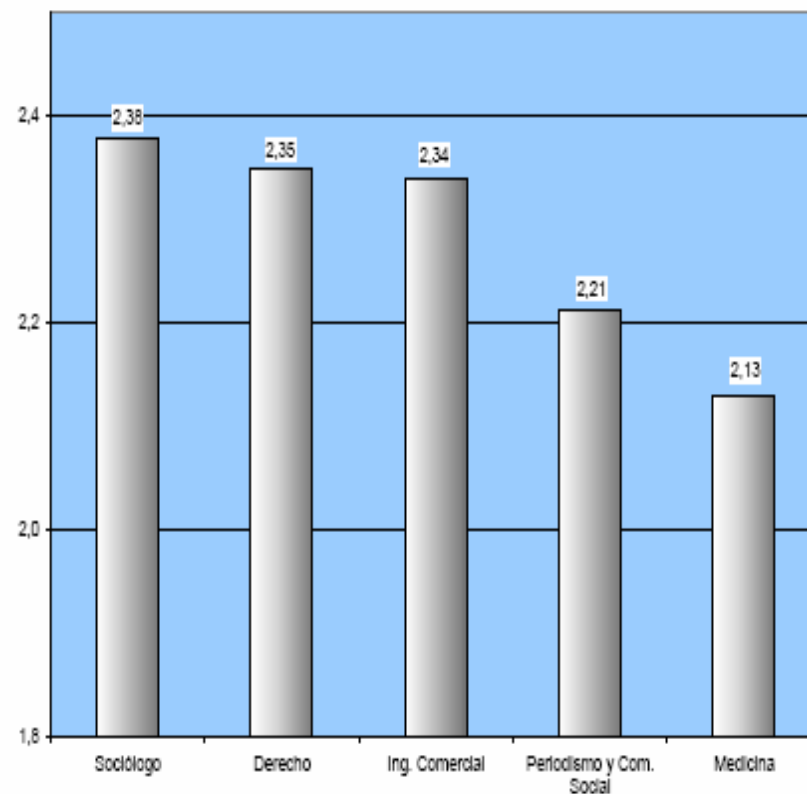
1er anillo	Tradicional RM y Va Privadas selectivas A y B - RM y Va
2º anillo	Derivadas RM y Va Tradicional Regiones Privadas selectivas B/C RM y Va
3er anillo	Derivadas Regiones Privadas selectivas C/D RM, Va y Regiones

...alta dispersión salarial

Carreras Universitarias con Gran Dispersión Salarial

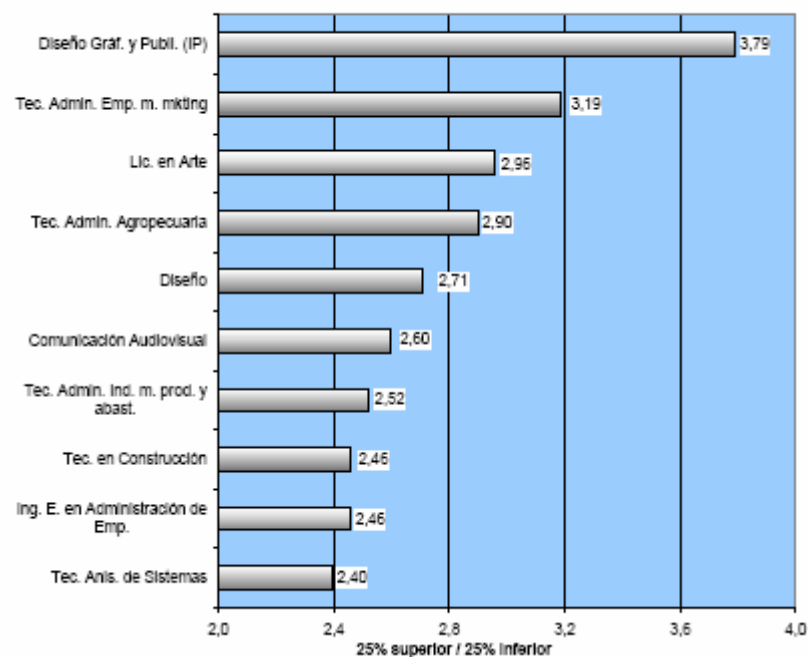
(al 5º año de titulación, pesos de 2004)

25% superior / 25% inferior



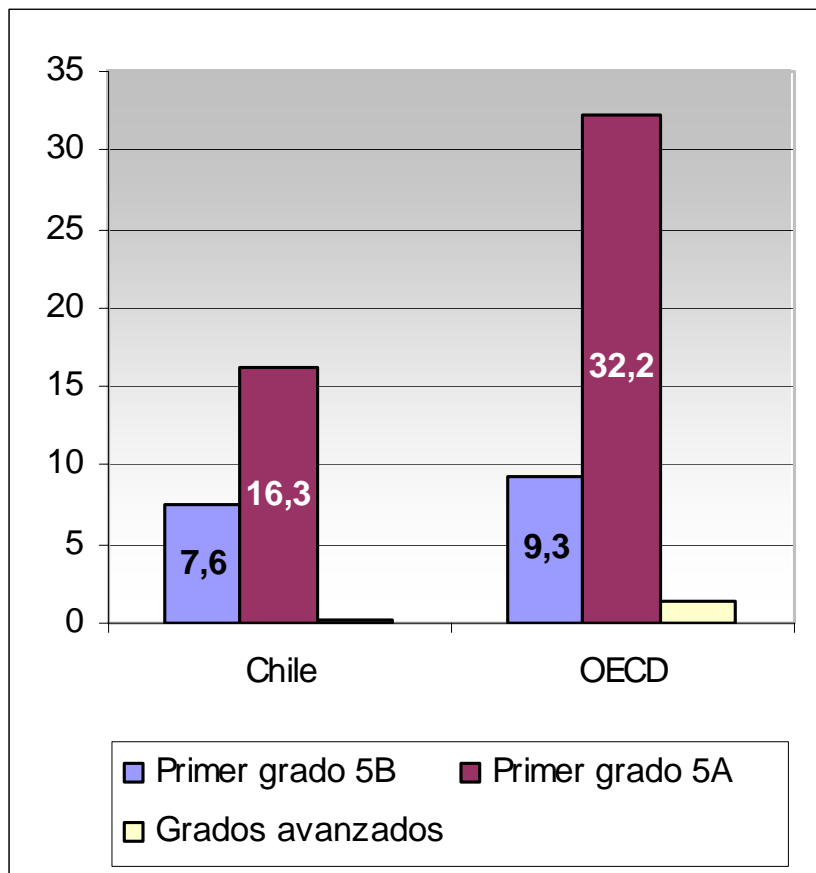
Carreras con mayor dispersión de ingreso

(al 5º año de titulación, pesos de 2004)

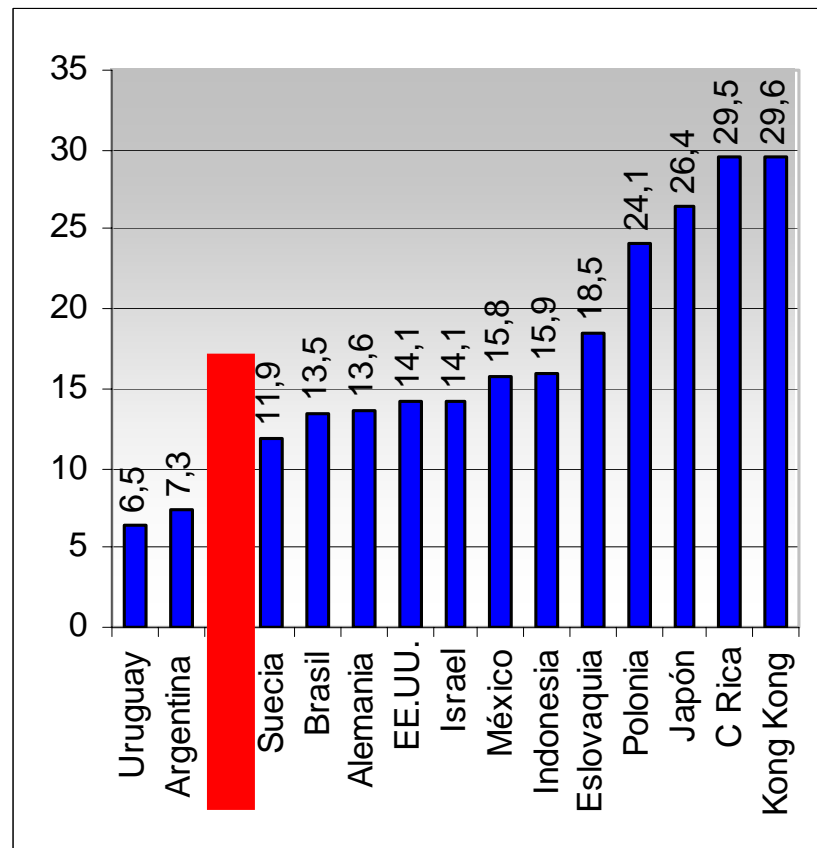


2. Sistema dispendioso

Tasas de graduación* en ES, 2003



Ratio de graduados/matrícula total, 2001-2002



OECD, Education Trends in Perspective, 2005
Tabla 1.17

Proporción de graduados en la población en edad
Típica de graduarse

UNESCO, Global Education Digest, 2004

3. Producción conocimientos concentrada

- Producción conocimiento disciplinas fundamentales
- Producción modalidad problem solving:
 - Interfase tecnológico
 - Interfase *social-public policy*
- Producción de productores (Ph.D.)

	Producción de conocimiento				Formación de Investigadores		
	N° proyectos FONDECYT (2001-2004, promedio anual)	N° proyectos FONDEF (1999-2002, promedio anual)	N° Centros Excelencia creados bajo Programa FONDAP	Publicaciones ISI (acumuladas 2001-2003)	Programas doctorado acreditados (2004)2	N° alumnos programas doctorado (2003)5	N° doctores graduados (2003)6
UCH	102	8	4	2.322	29	716	50
PUC	70	3,5	2	1.432	22	431	37
UC	32	7	1	928	10	282	34
USACH	27	2,3	0	546	4	131	8
PUC-V	14	4,3	0	178	3	65	10
USM	13	2,3	0	205	1	36	
UACH	12	3,5	0	376	4	103	5

Brunner et al, 2005

4. Ues c/ liderazgo internacional

Posición de ranking global entre primeras 500 universidades y 1000 en Webometrics

	Shanghai	THES	Webometrics
UCH	363	301	299
PUC	--	250	711

Shanghai Jiao Tong University

Times Higher Education Supplement:

<http://www.colfuturo.com/index.php?page=46&id=1126&secc=0000&state=0>

Webometrics

http://www.webometrics.info/top100_continent.asp-cont=latin_america.htm

5. Tipología de universidades

	Tipo	N°	Matrícula	%	Selectividad	IDC*
I	Con liderazgo académico internacional	2	40.740	12	80% +	MA
II	Públicas con proyección nacional	7	74.323	22	40 a 79%	A y M
III	Privadas con liderazgo selectivo	2	5.889	1,7	60 a 79%	B y MB
IV	Estatales metropolitanas especializadas	2	12.121	3,6	40 a 59%	B y MB
V	Regionales con selectividad media baja	6	43.282	13	20 a 39%	B (-1 MB)
VI	Privadas con selectividad media baja	6	33.422	9,8	20 a 39%	MB (-1 B)
VII	Públicas y privadas con baja selectividad	16	70.542	21	5 a 19%	MB (-1 B; 1 M)
VIII	Privadas no selectivas	19	60.444	18	- 5%	MB

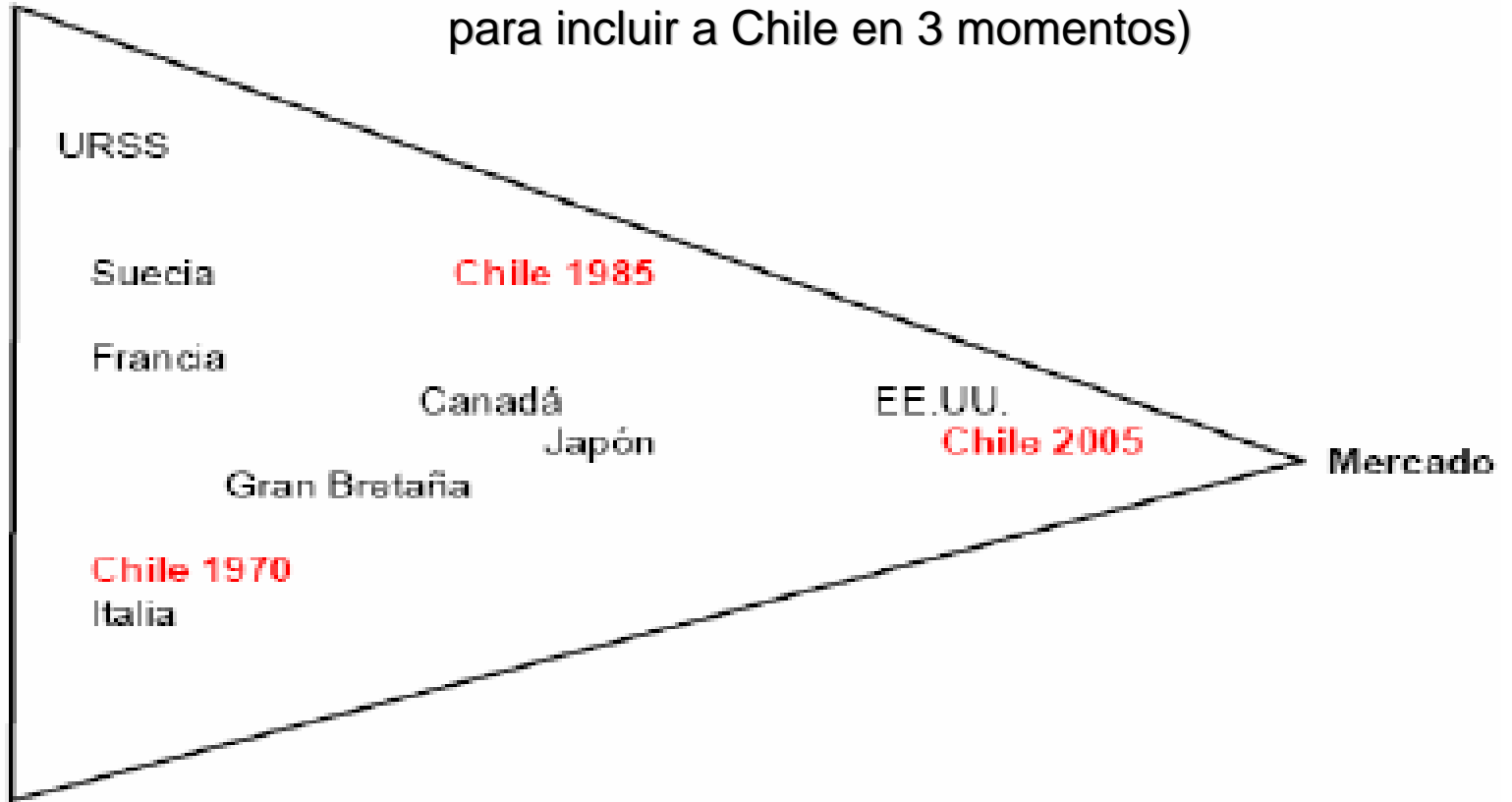
Fuente: Brunner et al, 2005

IDC: Índice de Densidad de Conocimiento. Pondera publicaciones ISI, proyectos investigación, matrícula postgrado, programas MA y doctorado acreditados, titulados

6. Coordinación de mercado

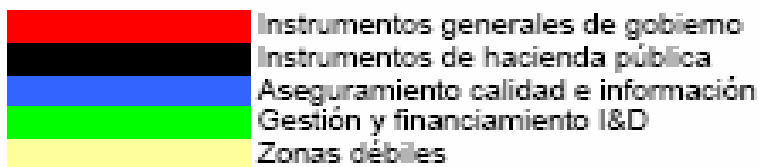
Autoridad estatal

(Triángulo coordinación de Clark ampliado para incluir a Chile en 3 momentos)



Oligarquía académica

8. Políticas públicas





Perspectivas

¿Perspectiva como prospectiva?

PROBABILIDAD ALTA	PROBABILIDAD INCIERTA
Sistema mantiene rasgos básicos: privatización y mercadización	Aumenta presión x control calidad: información / acreditación
Nº IES se mantiene	Hay fusiones; caen competidores + inversión extranjera y oferta online
Matrícula pregrado continua creciendo	Matrícula pregrado se estanca
Fondos de crédito se incrementan	Créditos dejan de crecer
Aumenta nº titulados profesionales y técnicos	Hay "inflación de credenciales" con efectos en el mercado ocupacional
Gasto público en ES como % PIB se mantiene	AFD evoluciona hacia uso fórmulas y contratos de desempeño
Gasto público en I+D crece para innovación	Se incrementa relación universidades / empresas