

Educación Superior: Presente y Prospectiva

José Joaquín Brunner
Universidad Adolfo Ibáñez

www.brunner.cl

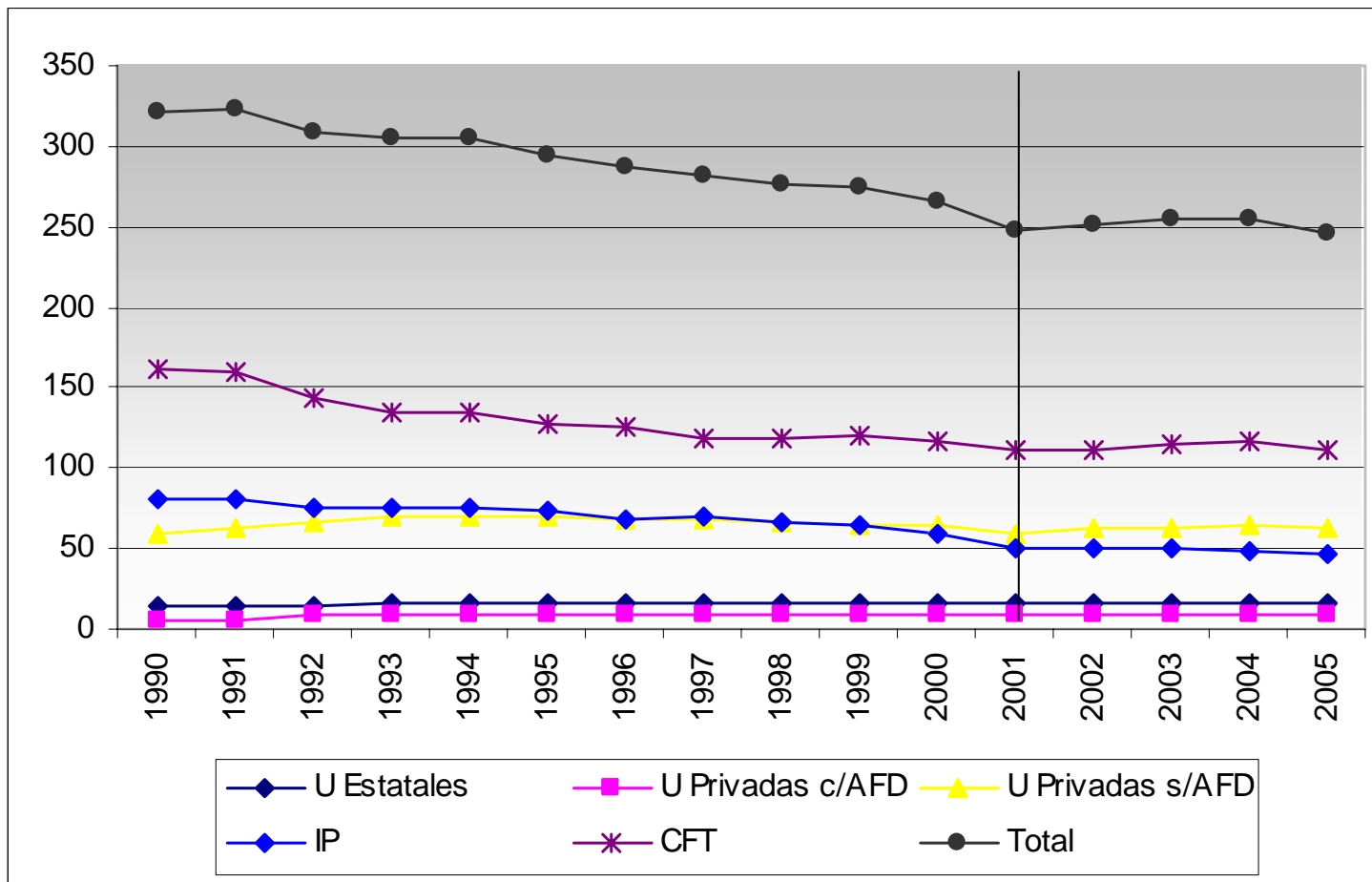
8 abril 2006



Elementos de base

Instituciones
Alumnos
Titulados
Logro
Financiamiento

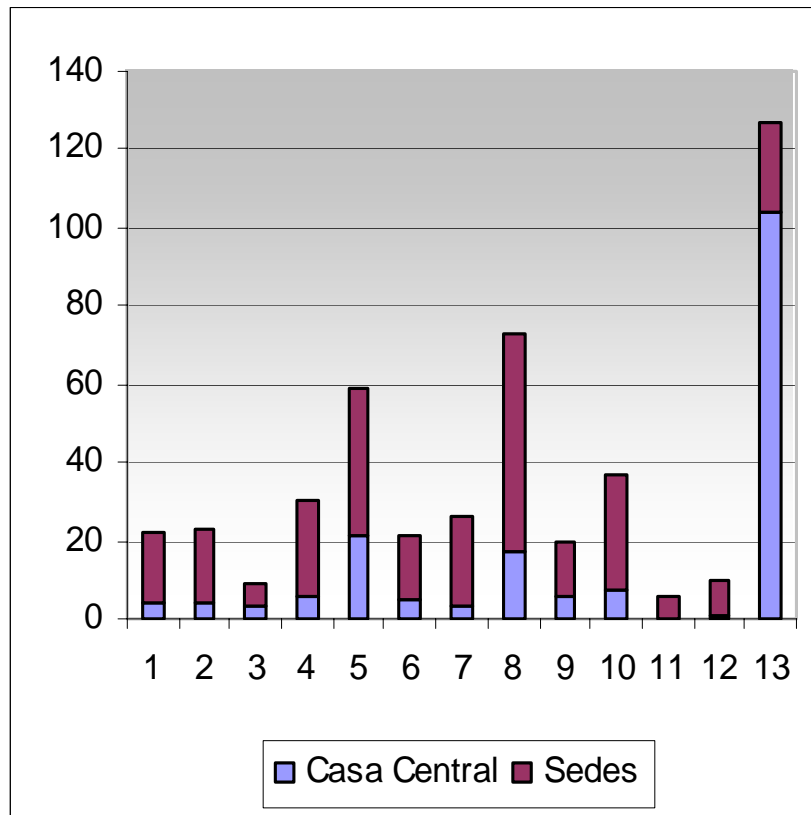
Instituciones



MINEDUC, Compendio de Educación Superior, 2006

Red territorial

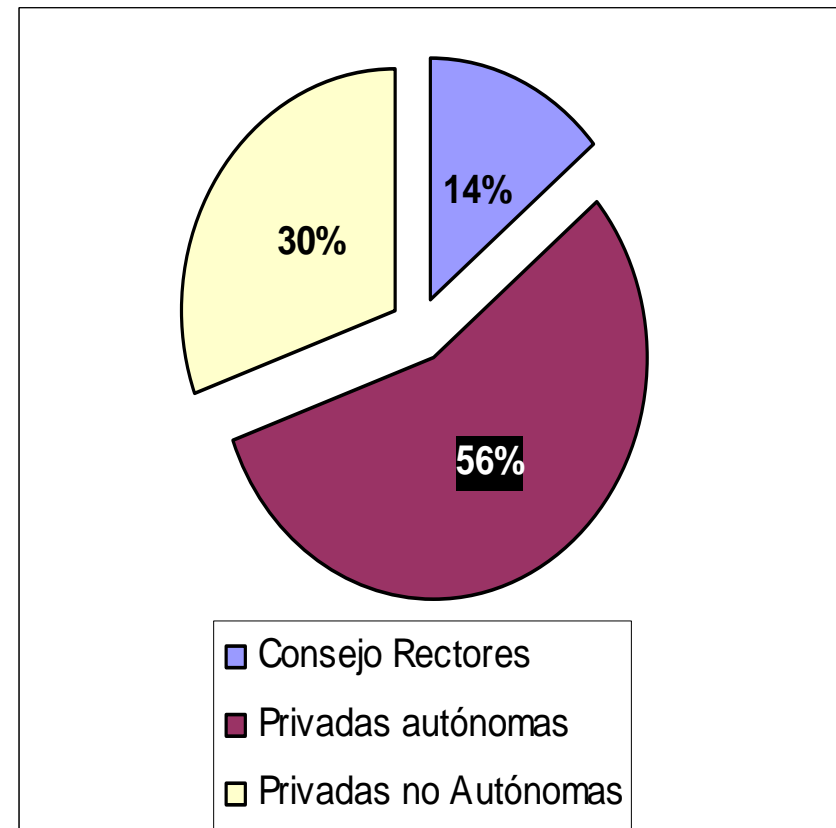
Números de IES* y sedes por regiones, 2005



Índices 2006

* Sobre 187 IES que participan en Índices 2006

Sedes* según régimen de IES

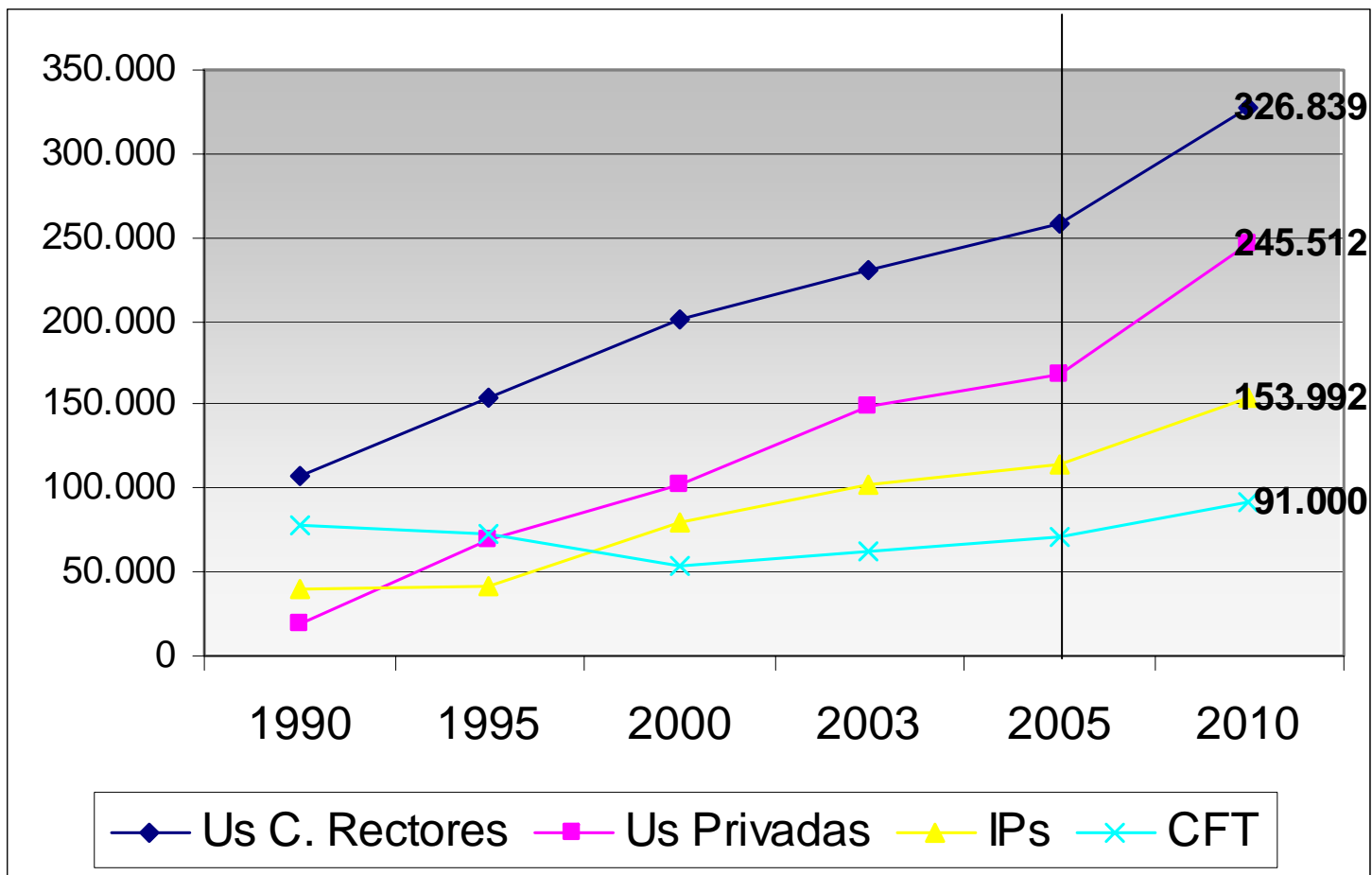


Índices 2006

* Sobre la base de 463 locaciones entre casas centrales y sedes

Alumnos

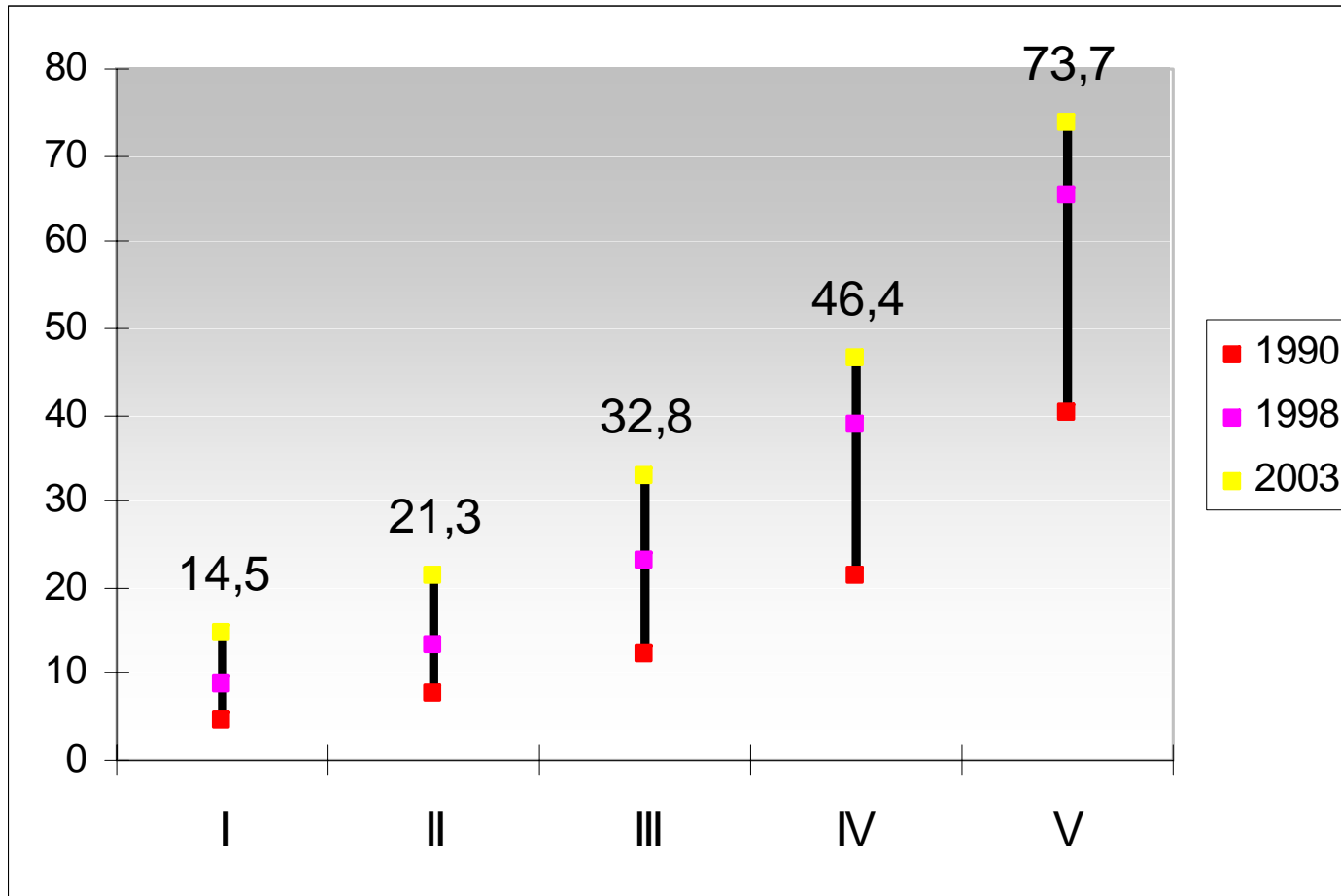
Matrícula de pregrado por tipo de institución, 1990-2005-2010



MINEDUC, Compendio Estadístico, 2006 y Proyección UAI, 2005

Origen de los alumnos

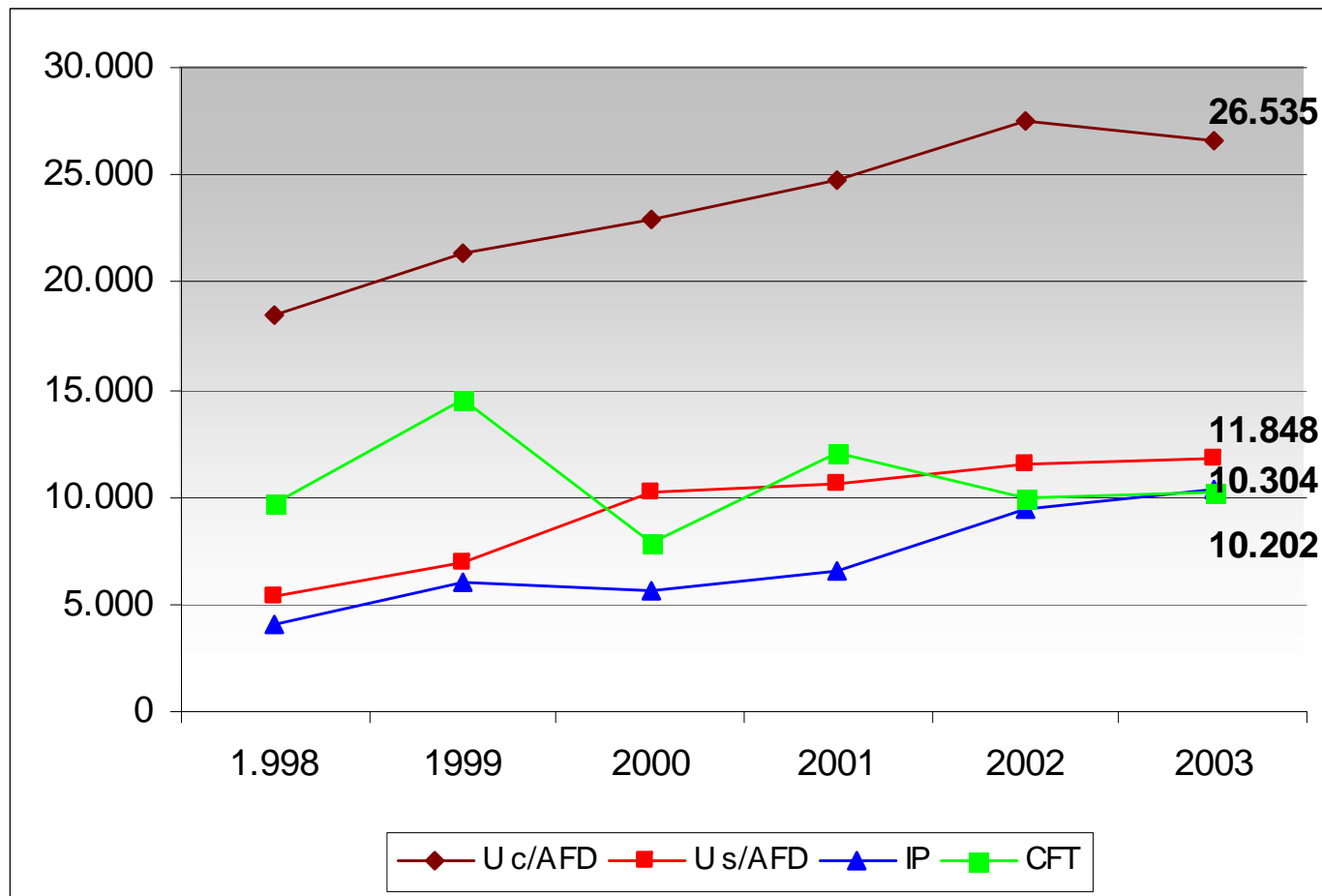
Cobertura ES por quintiles de ingreso, años 1990, 1998 y 2003



Sobre la base de encuestas CASEN respectivos años

Titulados

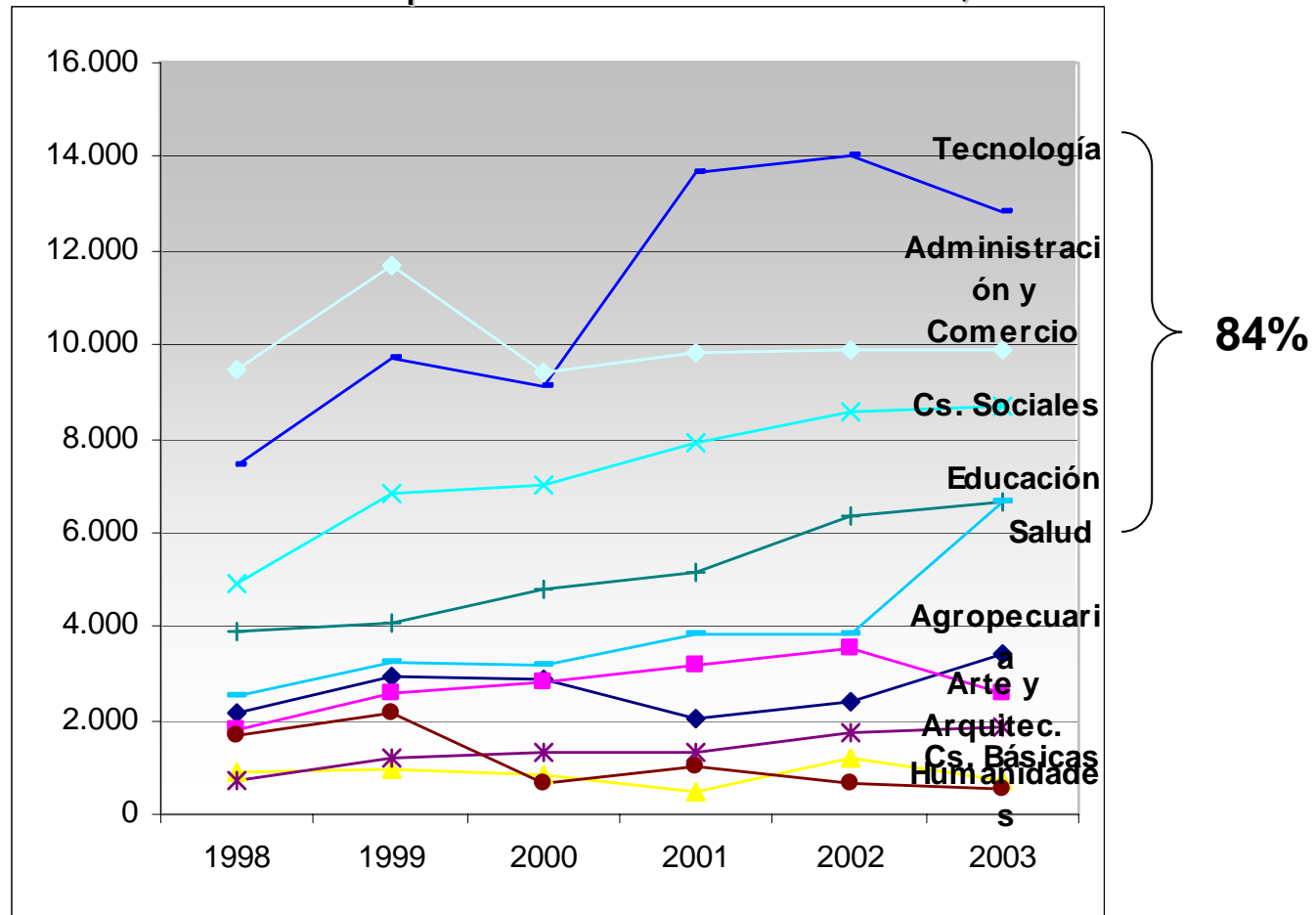
Titulados de instituciones de ES por tipo, 1998-2003



MINEDUC, Compendio Estadístico, 2006

Titulados por área de conocimiento

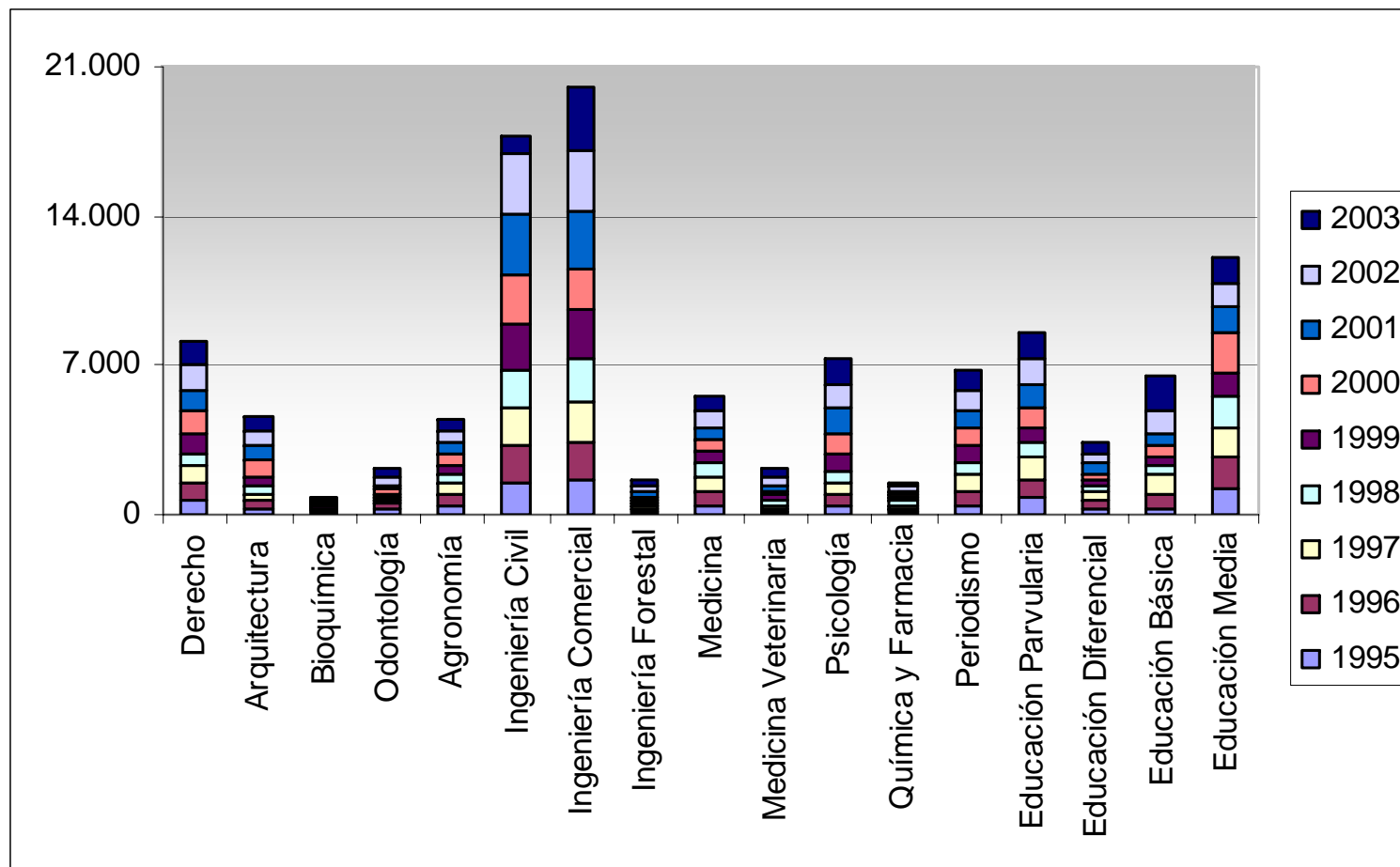
Titulados de ES por áreas de conocimiento, 1998 a 2003



MINEDUC, Compendio ES 2006

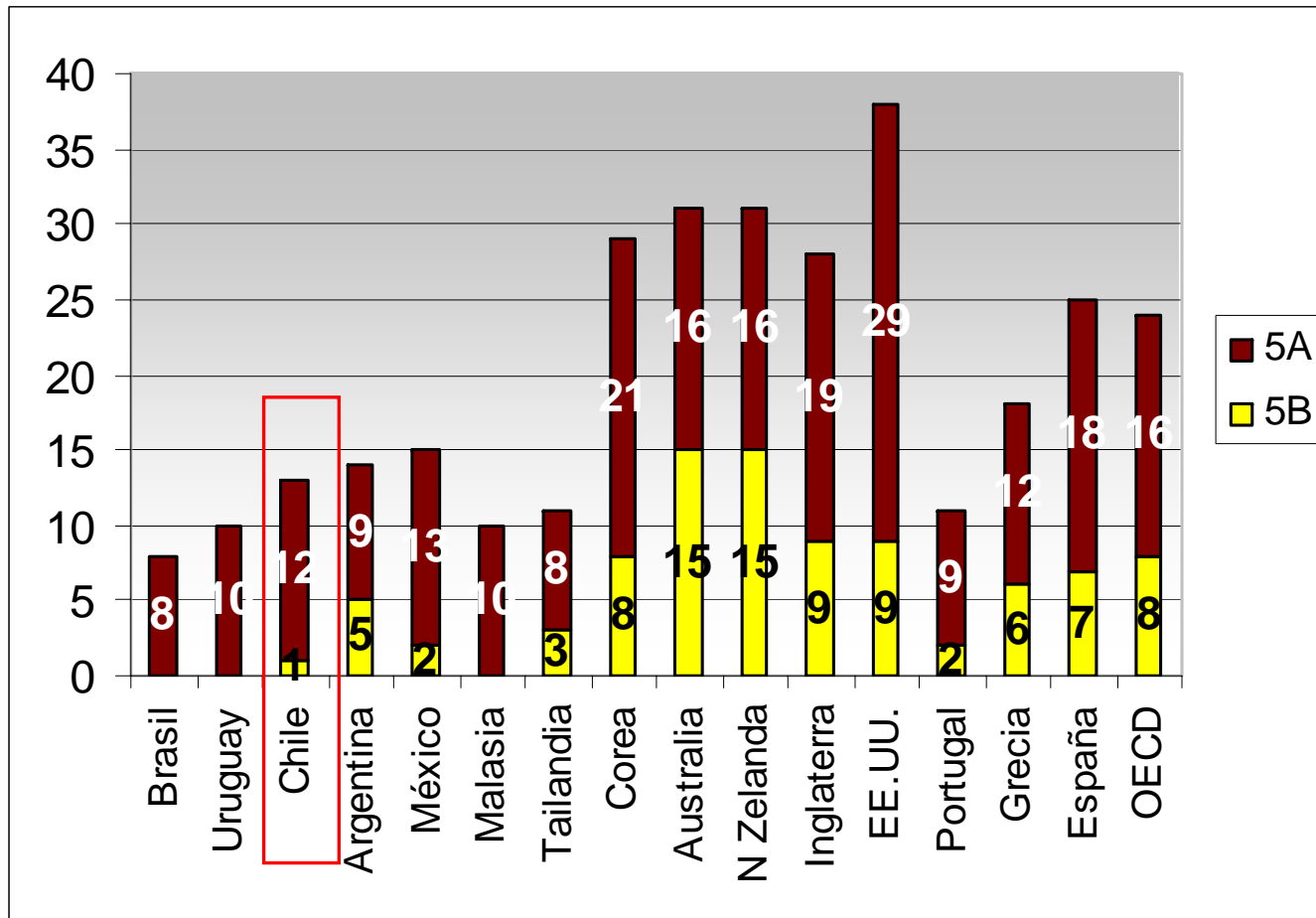
Titulados por carreras universitarias

Titulados 1995 a 2003 en carreras universitarias



Logro

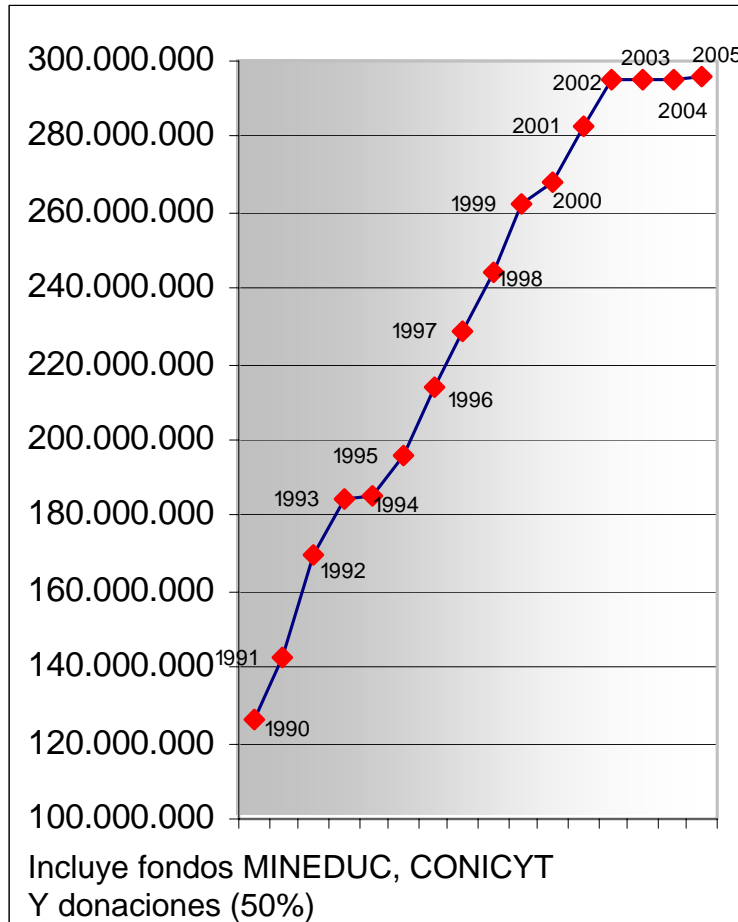
Porcentaje de personas con ES x tipo en población 25-64 años, 2003



OECD, Education at a Glance, 2005

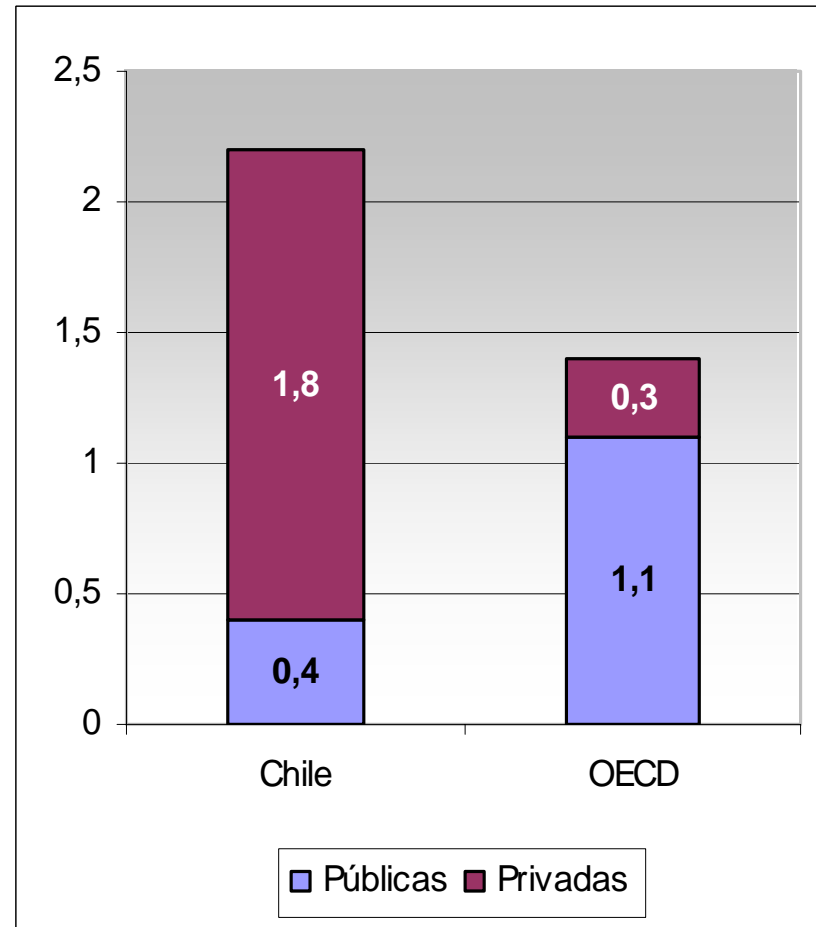
Financiamiento

Financiamiento fiscal ES, 1990-2005
(En miles de pesos 2005)



MINEDUC, Compendio Estadístico, 2006

Gasto total en ES por fuentes, 2003
(Porcentaje del PIB)



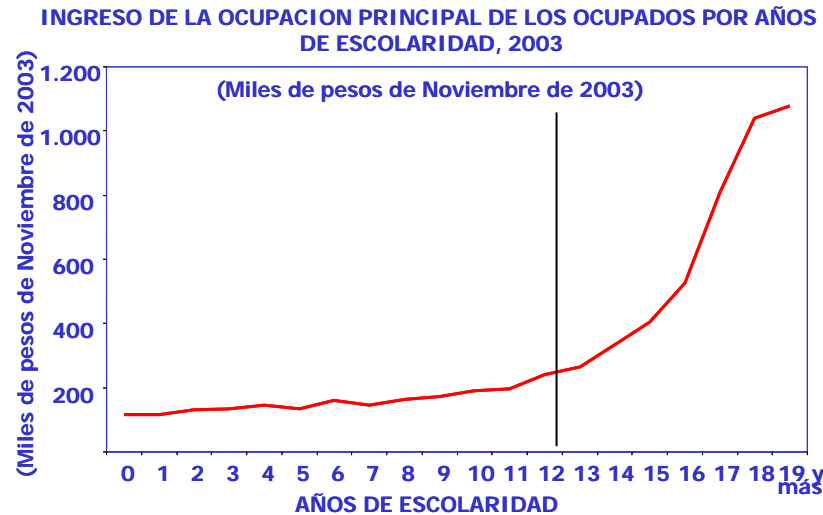
OECD, Education at a Glance, 2005



Elementos Interpretativos

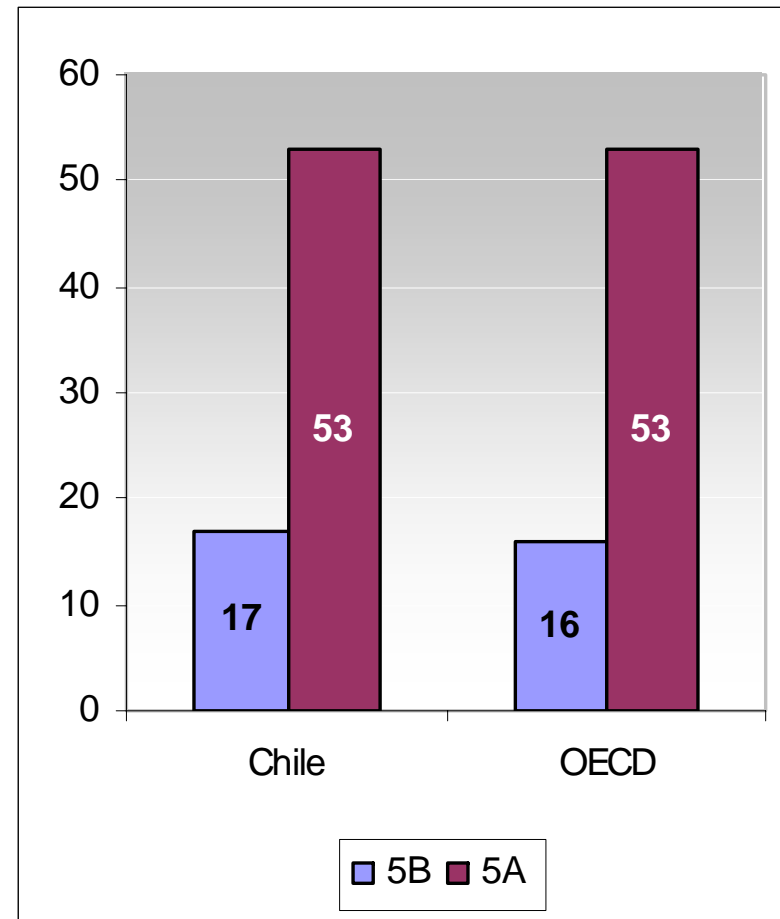
Certificación
Eficiencia
Producción
Internacionalización
Tipología
Coordinación
Mercadización

1. Sistema masivo de certificación



MIDEPLA, CASEN-2003, Principales Resultados Educación, 2005

Tasa neta de ingreso a la ES por nivel
(Porcentaje del grupo edad)



OECD, Education at a Glance, 2005
Proporción de personas de una cohorte sintética de edad que ingresa a la ES

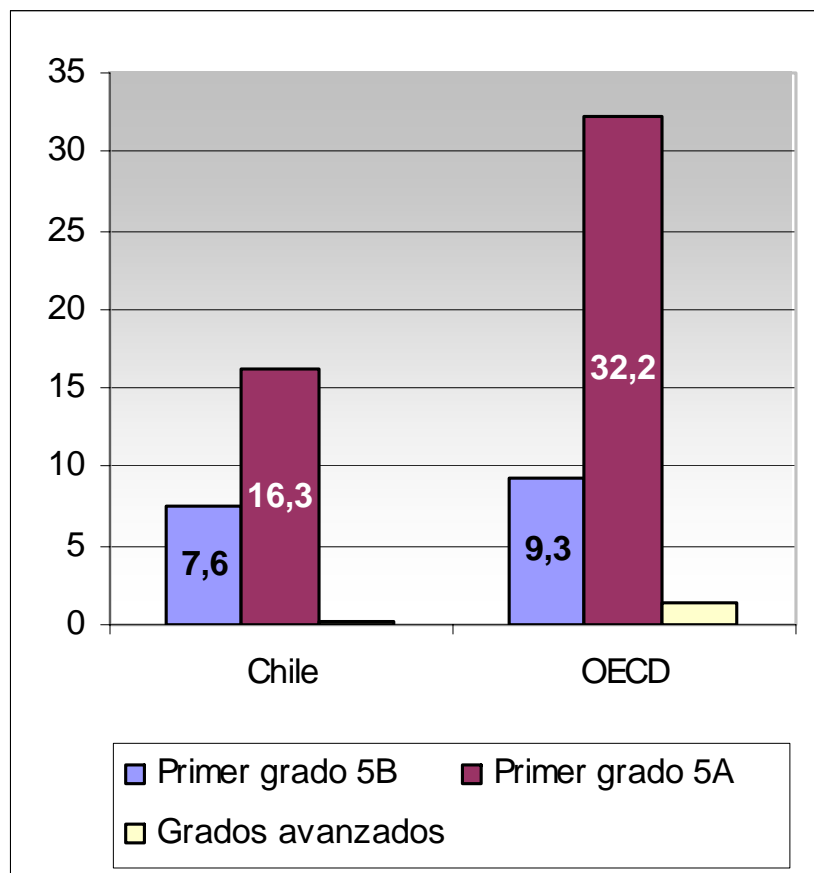
y c/efectos socio-económicos estratificados de mercado laboral

Universidades por premio salarial al quinto año de post-titulación (5 carreras*)

1er anillo	Tradicional RM y Va Privadas selectivas A y B - RM y Va
2º anillo	Derivadas RM y Va Tradicional Regiones Privadas selectivas B/C RM y Va
3er anillo	Derivadas Regiones Privadas selectivas C/D RM, Va y Regiones

2. Sistema dispendioso

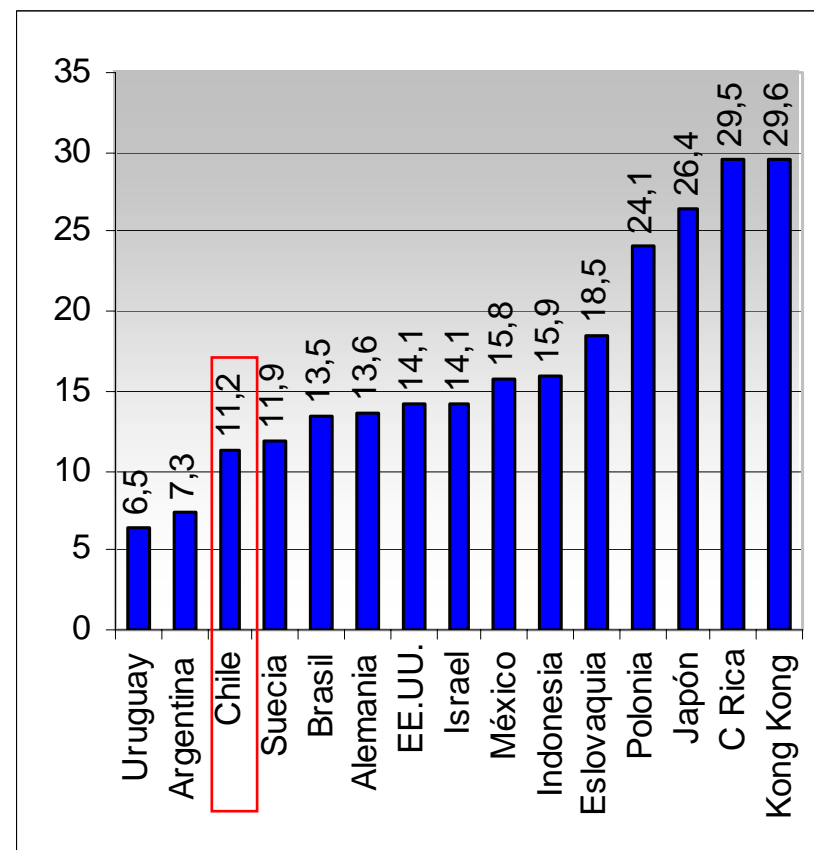
Tasas de graduación* en ES, 2003



OECD, Education Trends in Perspective, 2005
Tabla 1.17

Proporción de graduados en la población en edad
Típica de graduarse

Ratio de graduados/matrícula total, 2001-2002



UNESCO, Global Education Digest, 2004

3. Sistema producción conocimientos

- Producción conocimiento disciplinas fundamentales
- Producción modalidad problem solving:
 - Interfase tecnológico
 - Interfase *social-public policy*
- Producción de productores (Ph.D.)

	Producción de conocimiento				Formación de Investigadores		
	Nº proyectos FONDECYT (2001-2004, promedio anual)	Nº proyectos FONDEF (1999-2002, promedio anual)	Nº Centros Excelencia creados bajo Programa FONDAP	Publicaciones ISI (acumuladas 2001-2003)	Programas doctorado acreditados (2004)2	Nº alumnos programas doctorado (2003)5	Nº doctores graduados (2003)6
UCH	102	8	4	2.322	29	716	50
PUC	70	3,5	2	1.432	22	431	37
UC	32	7	1	928	10	282	34
USACH	27	2,3	0	546	4	131	8
PUC-V	14	4,3	0	178	3	65	10
USM	13	2,3	0	205	1	36	
UACH	12	3,5	0	376	4	103	5

Brunner et al, 2005

4. Ues c/ liderazgo internacional

Posición de ranking global entre primeras 500 universidades y 1000 en Webometrics

	Shanghai	THES	Webometrics
UCH	363	301	299
PUC	..	250	711

Shanghai Jiao Tong University

Times Higher Education Supplement:

<http://www.colfuturo.com/index.php?page=46&id=1126&secc=0000&state=0>

Webometrics

http://www.webometrics.info/top100_continent.asp-cont=latin_america.htm

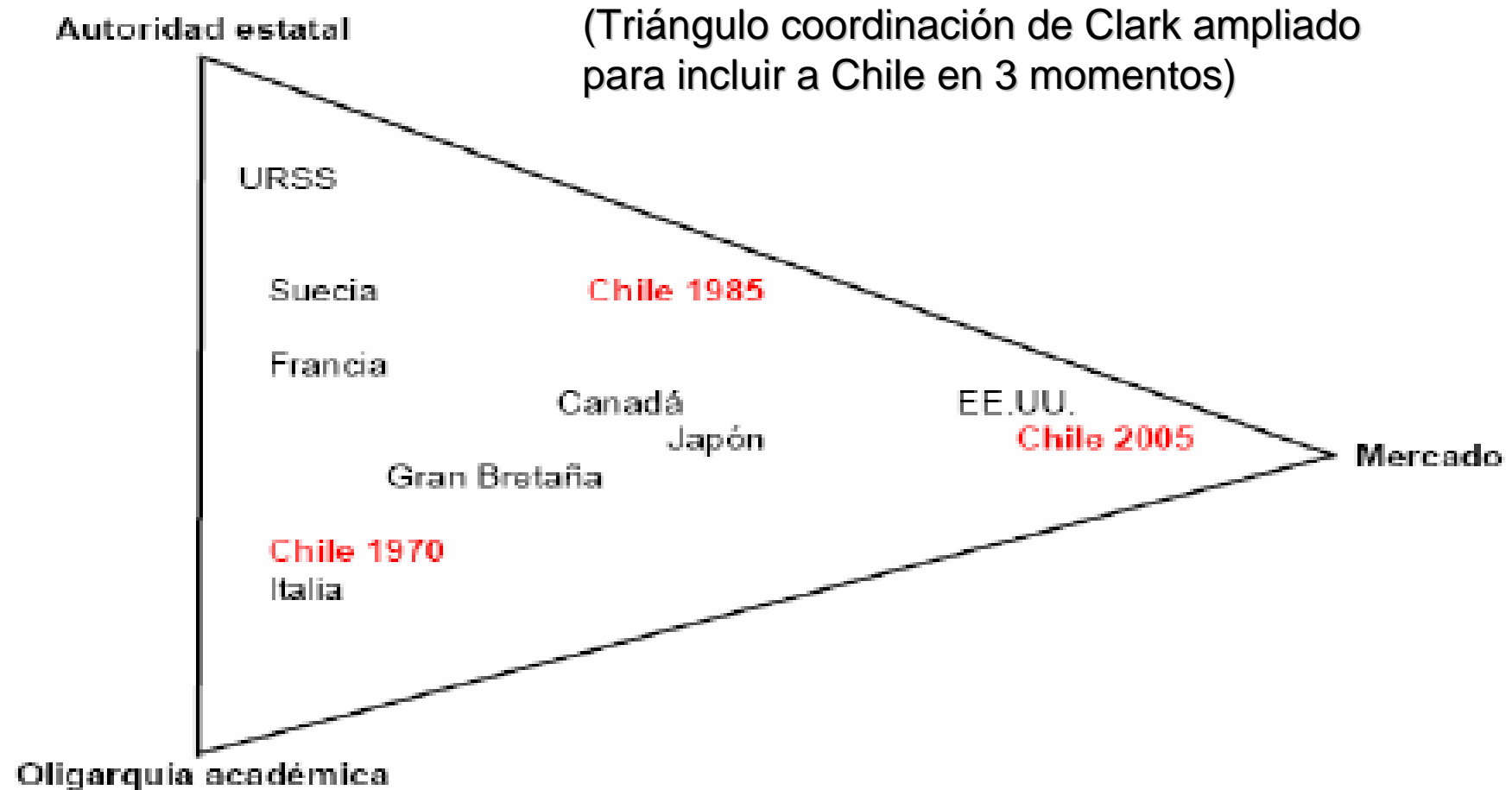
5. Tipología de universidades

	Tipo	N°	Matrícula	%	Selectividad	IDC*
I	Con liderazgo académico internacional	2	40.740	12	80% +	MA
II	Públicas con proyección nacional	7	74.323	22	40 a 79%	A y M
III	Privadas con liderazgo selectivo	2	5.889	1,7	60 a 79%	B y MB
IV	Estatales metropolitanas especializadas	2	12.121	3,6	40 a 59%	B y MB
V	Regionales con selectividad media baja	6	43.282	13	20 a 39%	B (-1 MB)
VI	Privadas con selectividad media baja	6	33.422	9,8	20 a 39%	MB (-1 B)
VII	Públicas y privadas con baja selectividad	16	70.542	21	5 a 19%	MB (-1 B; 1 M)
VIII	Privadas no selectivas	19	60.444	18	- 5%	MB

Fuente: Brunner et al, 2005

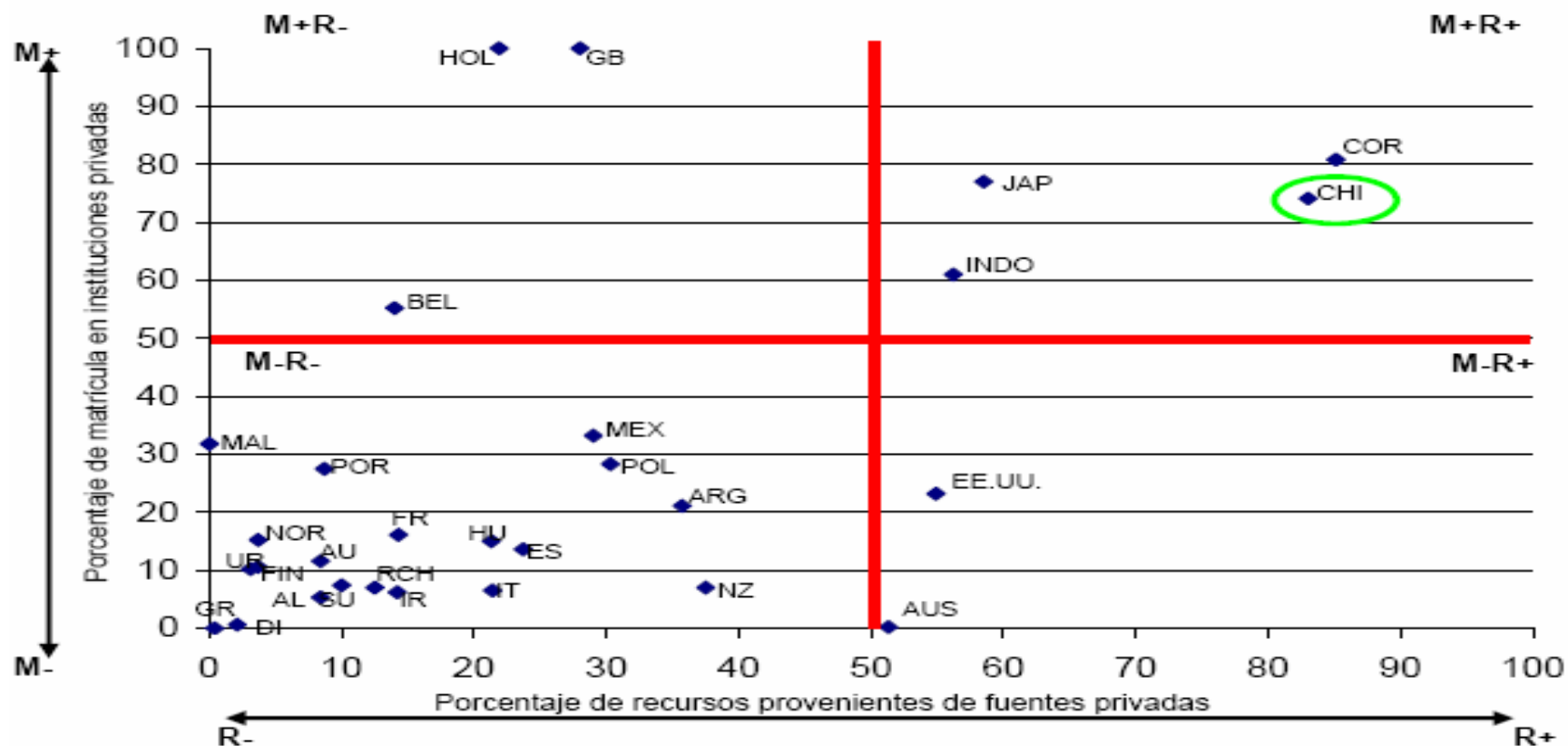
IDC: Índice de Densidad de Conocimiento. Pondera publicaciones ISI, proyectos investigación, matrícula postgrado, programas MA y doctorado acreditados, titulados

6. Coordinación de mercado



7. Mercadización

Mapa de posicionamiento de diversos sistemas nacionales de ES en dos dimensiones de mercadización o privatización, alrededor de 2003



AL (Alemania), ARG (Argentina), AUS (Australia), AU (Austria), BEL (Bélgica), CHI (Chile), COR (Corea), DI (Dinamarca), EE.UU. (Estados Unidos), educación superior (España), FIN (Finlandia), FR (Francia), GB (Gran Bretaña), GR (Grecia), HOL (Holanda), HU (Hungría), IND (Indonesia), IR (Irlanda), IT (Italia), JAP (Japón), MAL (Malasia), MEX (México), NOR (Noruega), NZ (Nueva Zelanda), POL (Polonia), POR (Portugal), SU (Suecia), UR (Uruguay).

Sobre la base de OECD (2005a) Tabla B3.2b y OECD (2005) Tabla 1.14



Prospectiva

Supuestos
Credencialismo
Status
Investigación
Regulación

Supuestos

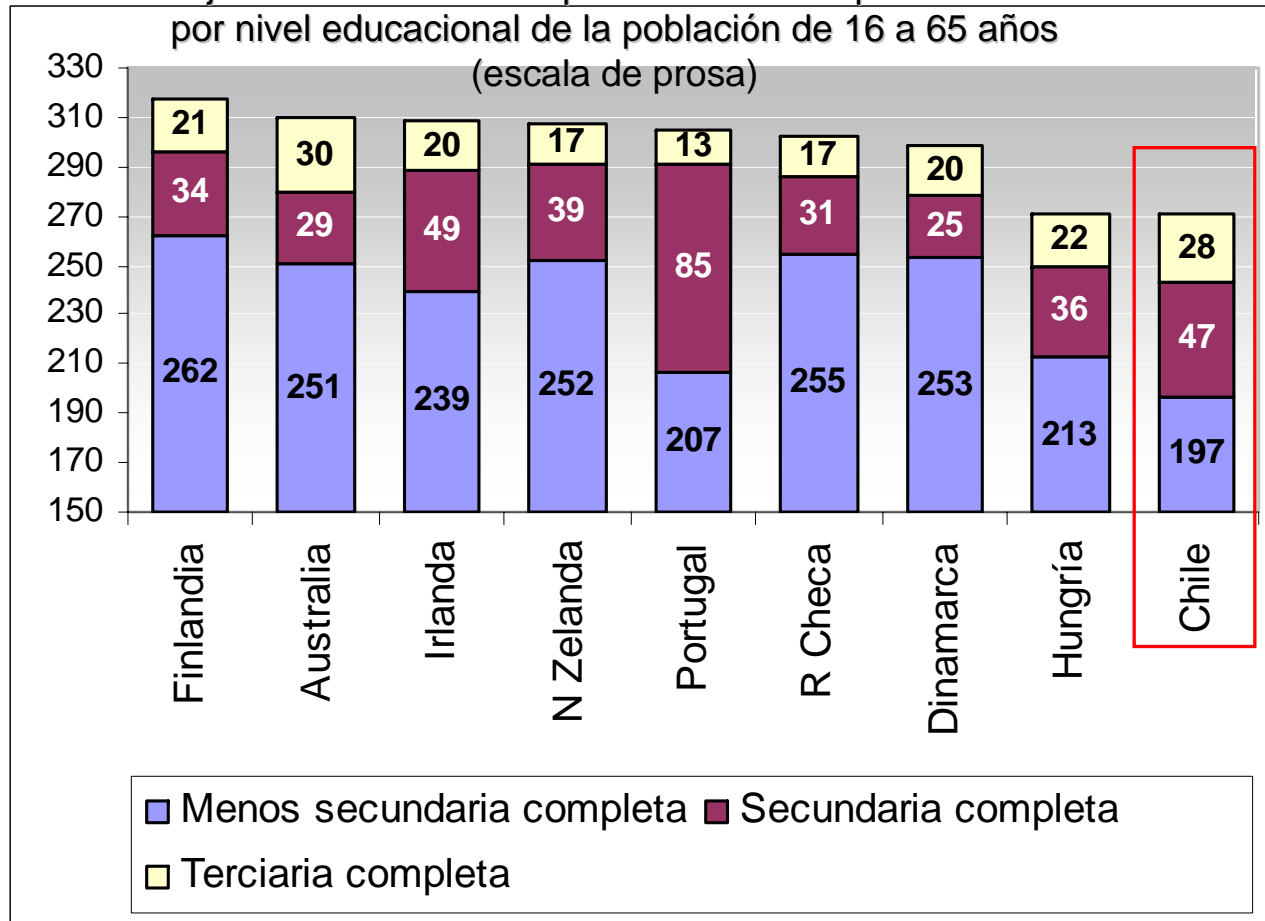
- Sistema mantiene sus bases fundamentales
 - Ofertas descentralizadas y competitivas
 - 2 sectores y 3 niveles
 - c/ libre opción estimulada por créditos
- Matrícula continúa creciendo principalmente por incorporación Q 1,2 y 3
- Participación gasto público en ES en relación PIB se mantiene estable
 - Aumenta gasto en innovación
 - Nuevas oportunidades investigación en relación empresas
- Gobierno busca mayor efectividad de regulaciones

Inflación de títulos



Capital humano

Puntaje en examen de competencias de comprensión lectora
por nivel educacional de la población de 16 a 65 años
(escala de prosa)



Fuente: OECD – Statistics Canada, Literacy in the Information Age, 2000

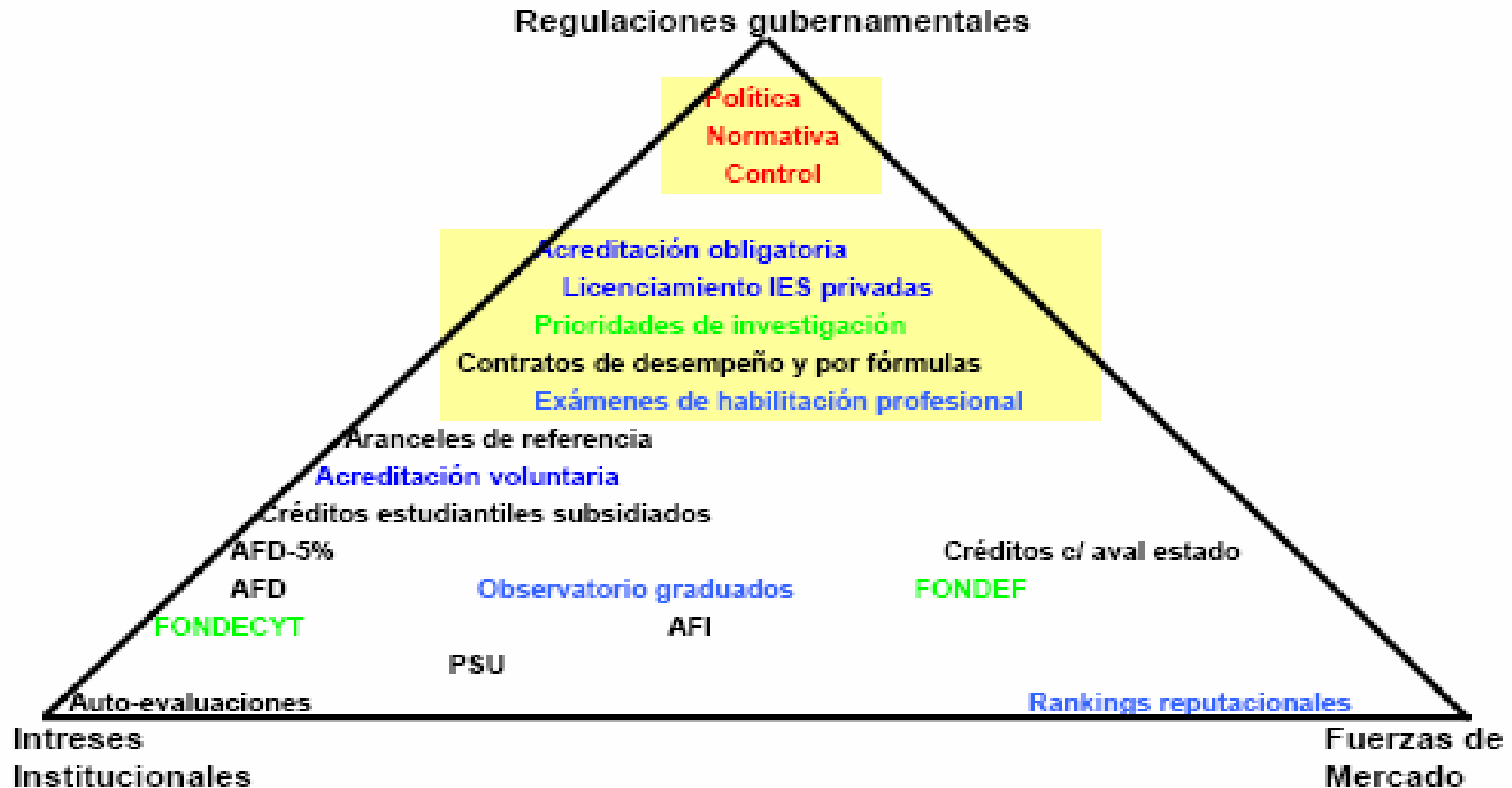
Difusión de status



Densidad de conocimiento



Rol gubernamental



- Instrumentos generales de gobierno
- Instrumentos de hacienda pública
- Aseguramiento calidad e información
- Gestión y financiamiento I&D
- Zonas débiles