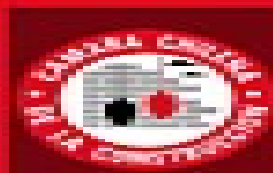




Encuentro  
Anual  
Comité de  
Contratistas  
Generales



# Desafíos de Capital Humano

José Joaquín Brunner

8 septiembre 2006

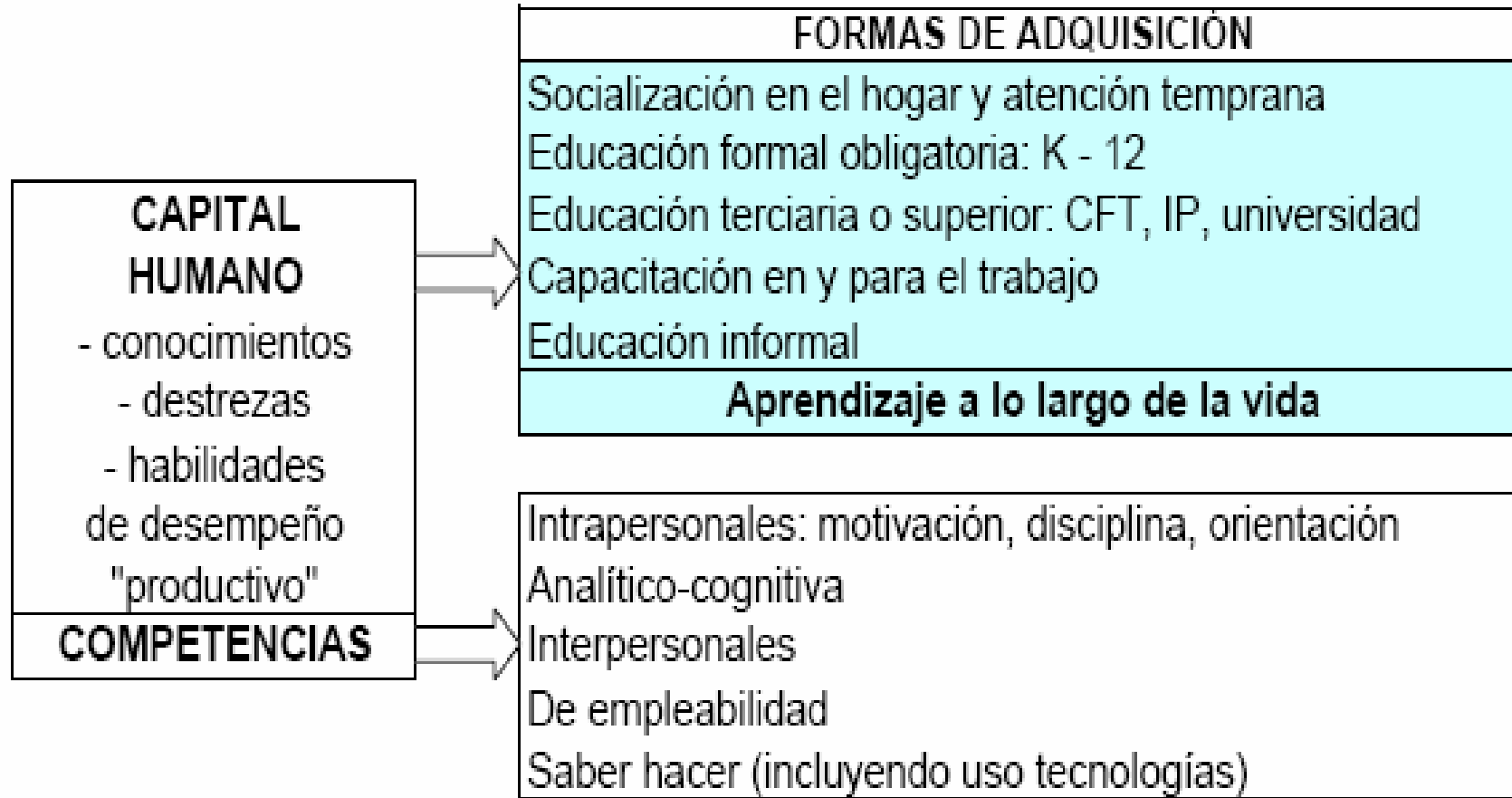


**Universidad Adolfo Ibáñez**

comunicaciones@uai.cl Teléfono 369 3600

Sedes Diagonal Las Torres 2640 Peñalolén - Presidente Errázuriz 3485 Las Condes - Balmaceda 1625 Viña del Mar

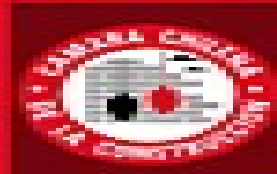
# Capital humano



**Competencia:** Capacidad de responder exitosamente a una demanda, tarea o problema complejo movilizando recursos personales y del entorno

[eCCG]<sup>4to</sup>  
Septiembre 7-8  
2007

Encuentro  
Anual  
Comité de  
Contratistas  
Generales



# Progresos

# Incremento de capital humano

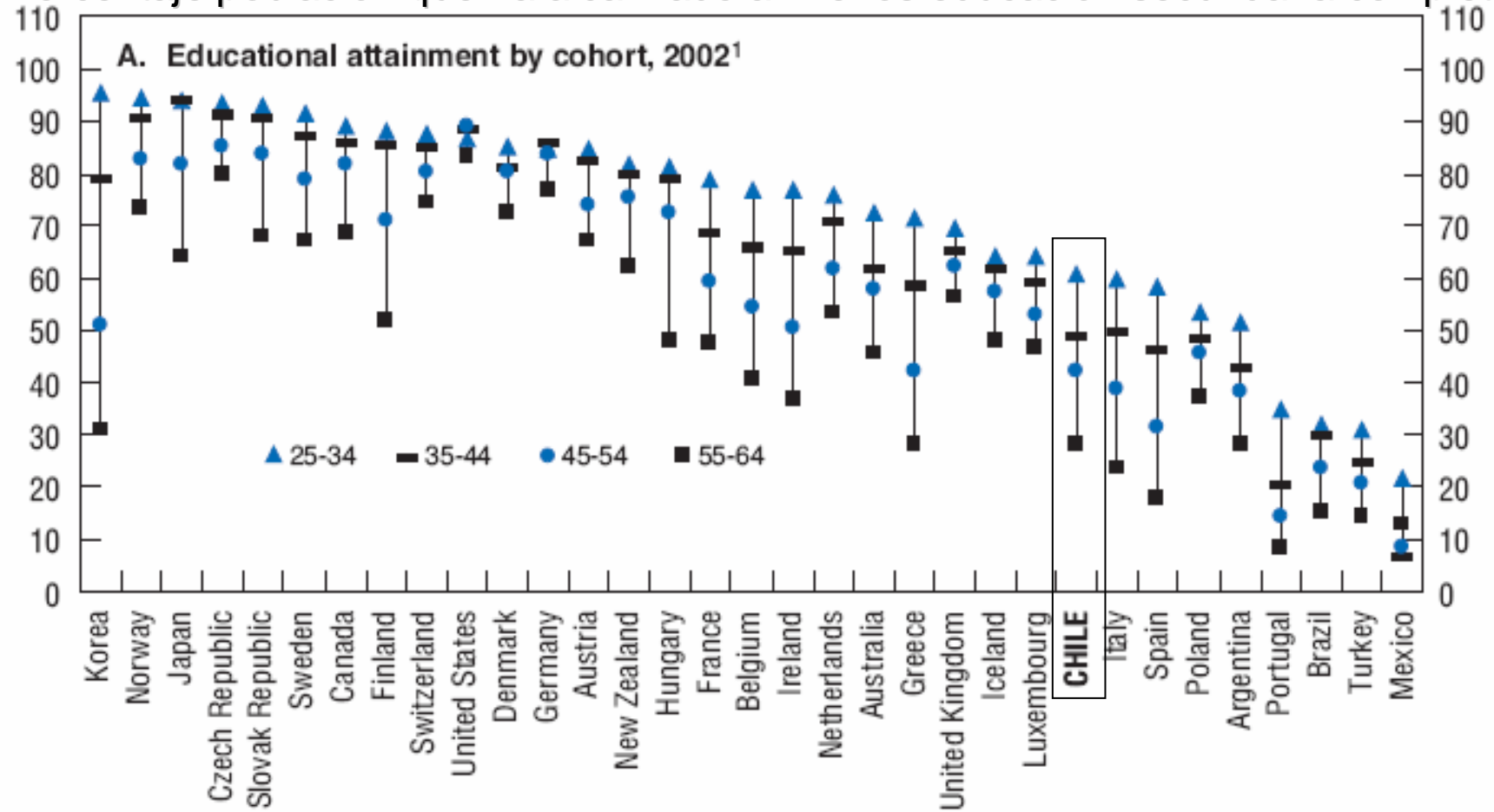
Años de Escolaridad por Región  
Población mayor de 15 años y que recibe ingreso laboral  
(En años)

| Región   | 1990 | 2003 | Variación<br>1990-2003 |
|----------|------|------|------------------------|
| I        | 10,7 | 11,5 | 7,4%                   |
| II       | 10,6 | 11,7 | 10,7%                  |
| III      | 9,7  | 10,4 | 7,2%                   |
| IV       | 9,0  | 10,4 | 16,3%                  |
| V        | 10,0 | 11,1 | 11,5%                  |
| VI       | 8,5  | 9,9  | 15,4%                  |
| VII      | 8,3  | 9,3  | 12,5%                  |
| VIII     | 9,0  | 10,6 | 18,0%                  |
| IX       | 8,8  | 10,1 | 15,4%                  |
| X        | 8,5  | 10,0 | 17,0%                  |
| XI       | 8,7  | 10,0 | 15,4%                  |
| XII      | 9,7  | 11,0 | 14,1%                  |
| R.M.     | 10,5 | 11,7 | 11,6%                  |
| Promedio | 9,8  | 11,0 | 13,2%                  |
| País     |      |      |                        |

Fuente: Cálculos propios en base a Casen 1990 y 2003. Mideplan.

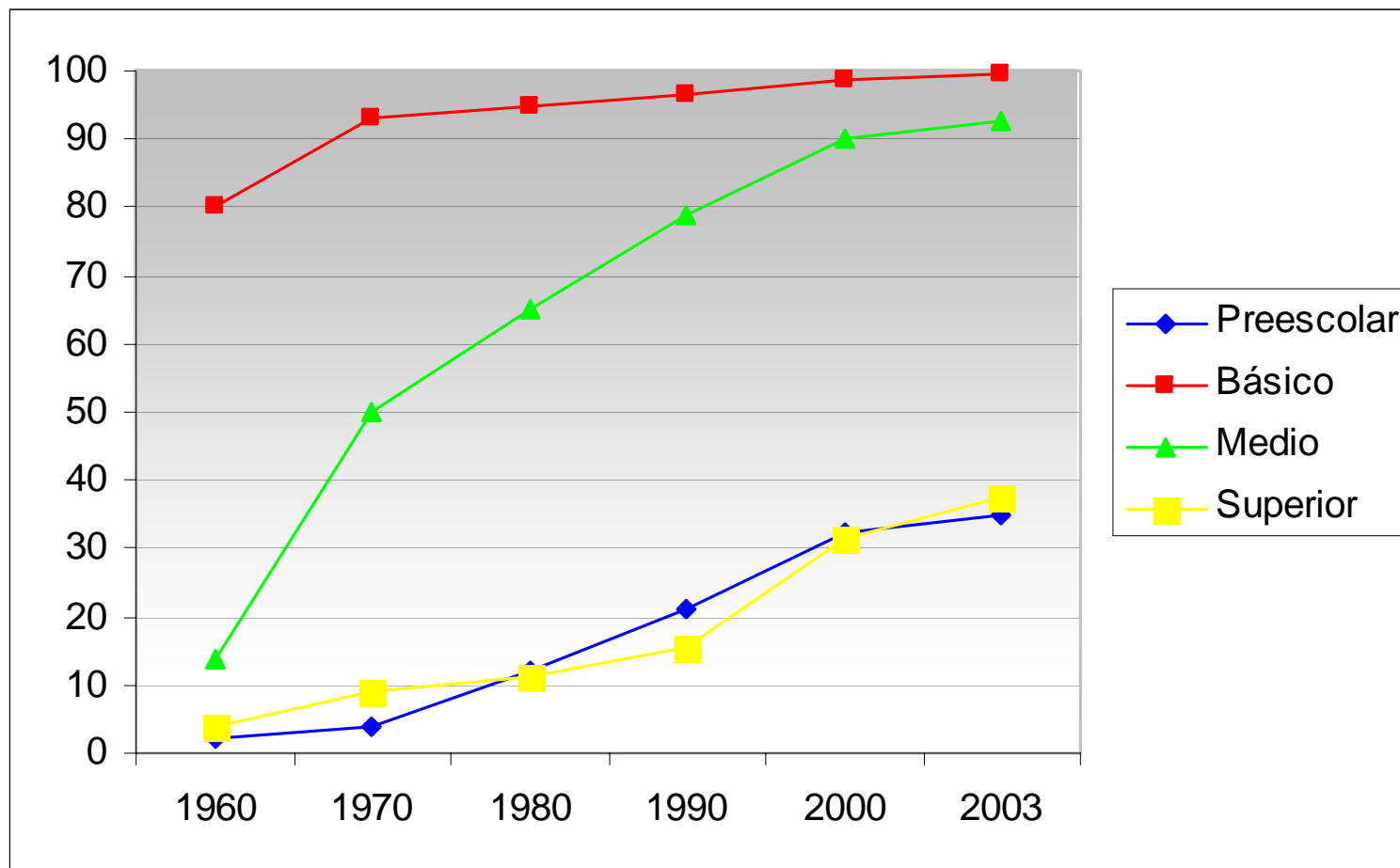
# Incremento comparado

Porcentaje población que ha alcanzado al menos educación secundaria completa



Fuente: OECD, Economic Surveys – Chile, 2005

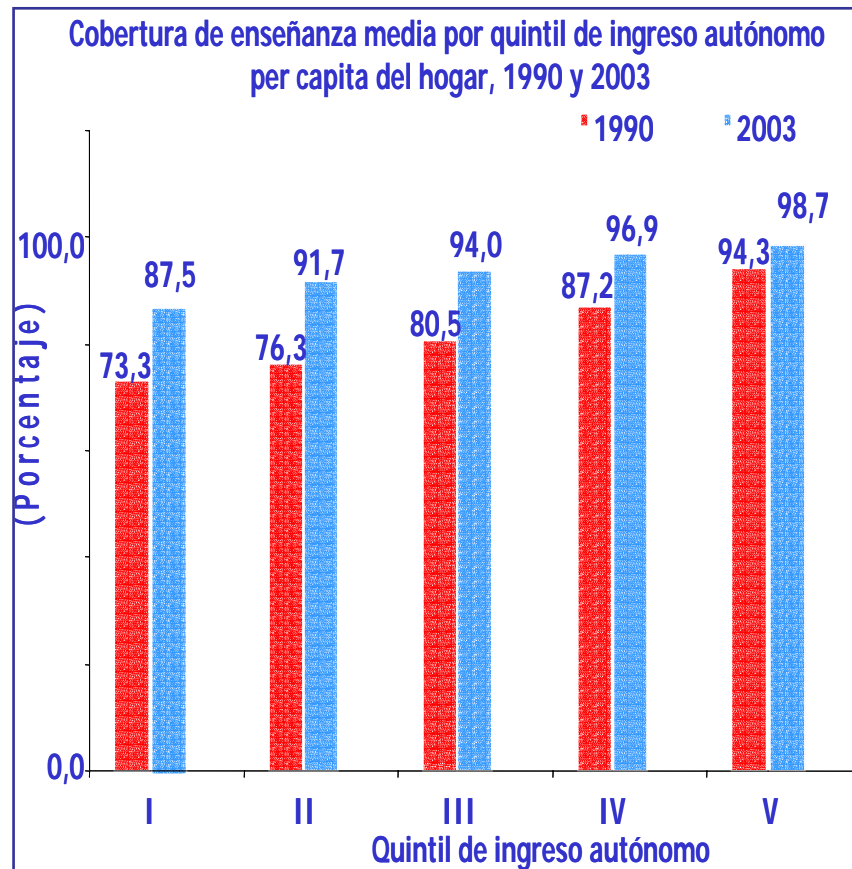
# Cobertura creciente



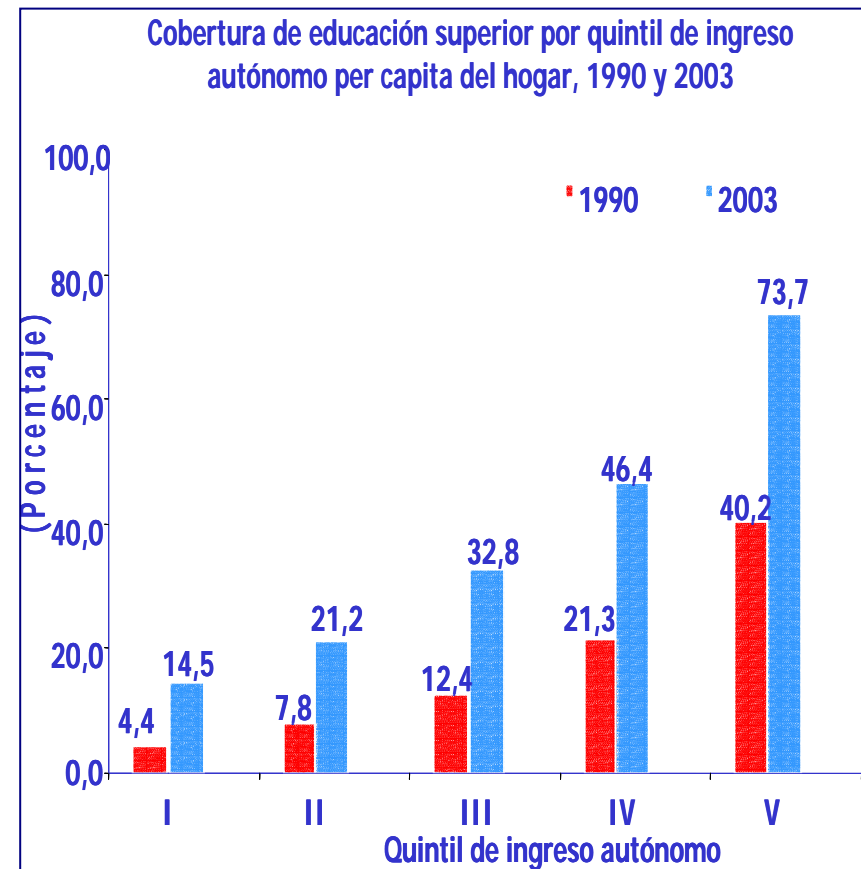
Fuente: M. Marcel y C. Tokman y ¿Cómo se financia la educación en Chile?  
Ministerio de Hacienda, 2005

# Oportunidades de formación

## Nivel Secundario



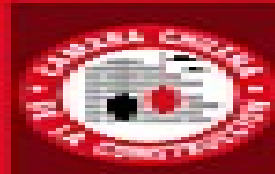
## Nivel Terciario



Fuente: MIDEPLAN - CASEN, 2003

[eCCG]<sup>4to</sup>  
Septiembre 7-8  
2007

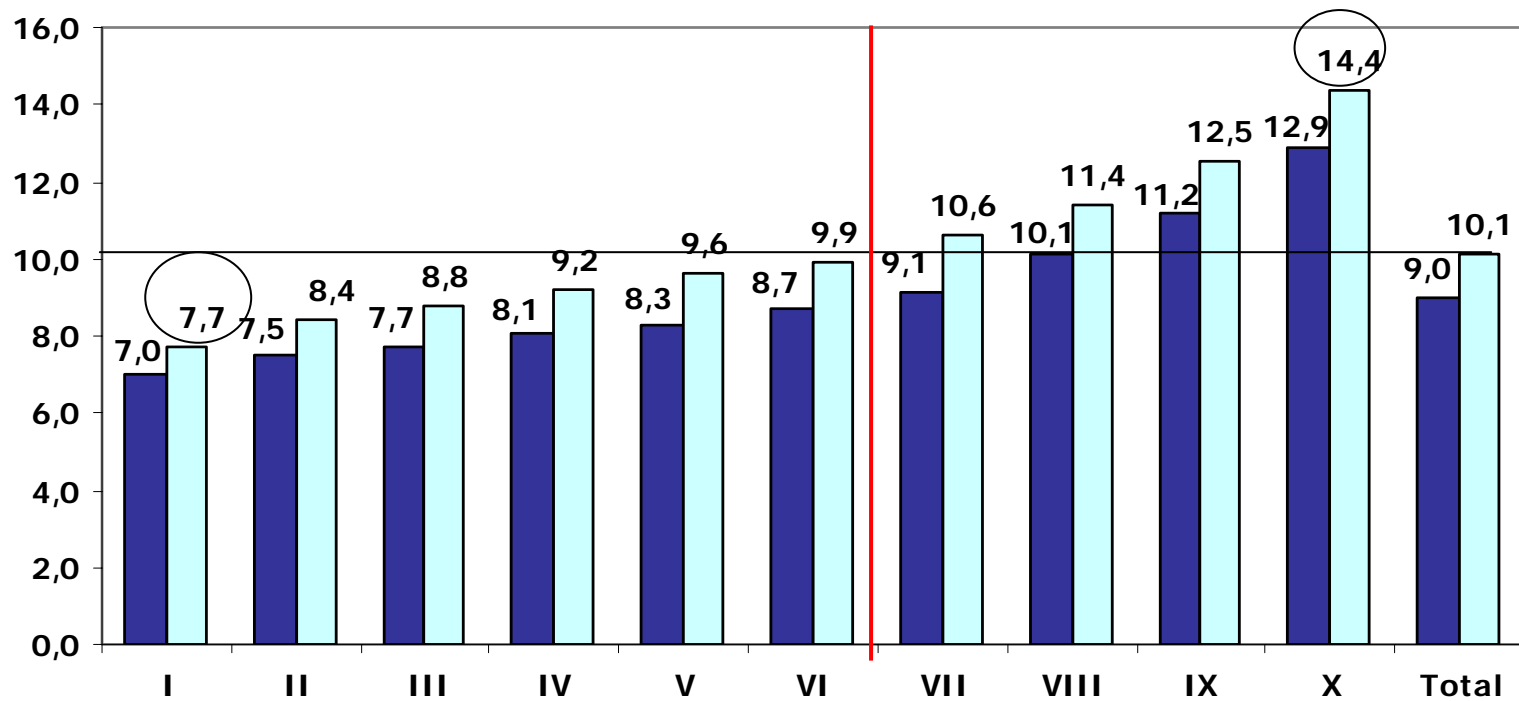
Encuentro  
Anual  
Comité de  
Contratistas  
Generales



# Rezagos

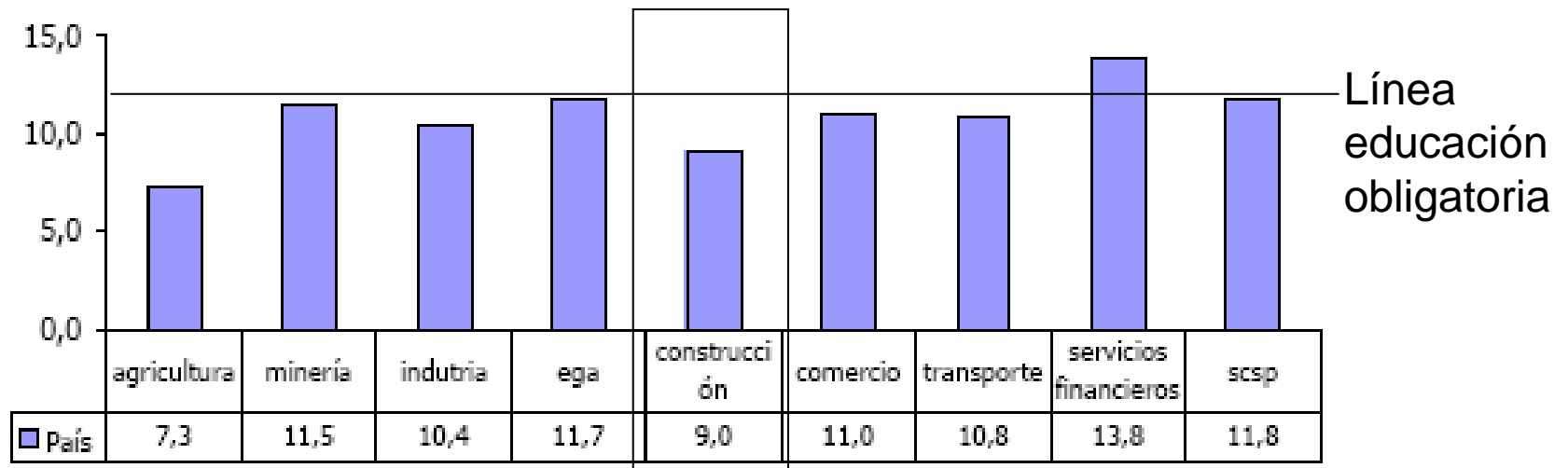
# Distribución desigual por estrato

Promedio de escolaridad de la población de 15 años y más por decil de ingreso autónomo per capita del hogar, 1990-2003  
(años de estudio)



# Distribución desigual x sectores

Escolaridad promedio de la fuerza de trabajo según rama de actividad económica.



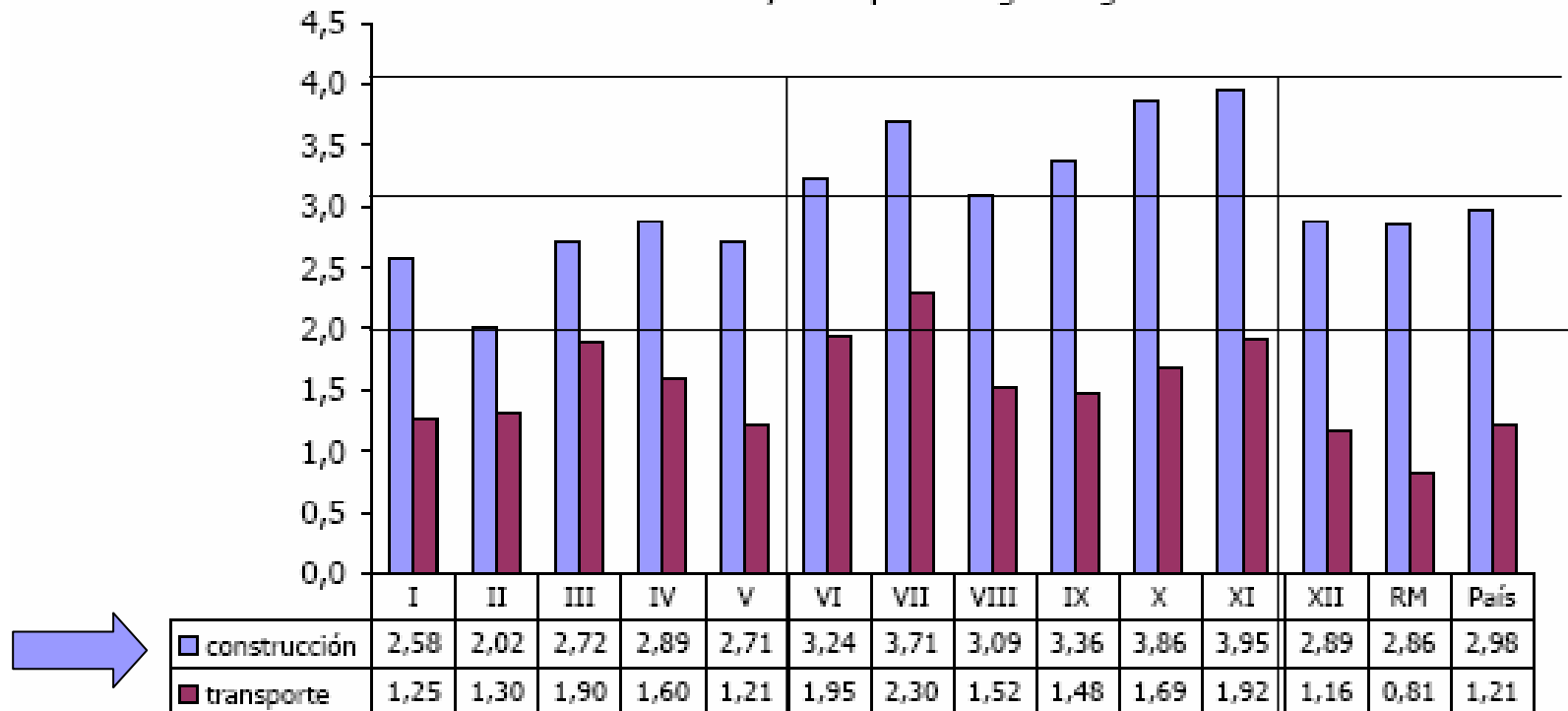
Fuente: Estudio "Perfil del Capital Humano en el territorio". Censos 1992 y 2002. Mideplan. Abril 2005.

Ega = electricidad, gas y agua

Scsp = servicios comunales, sociales y personales

# Desigual distribución regional

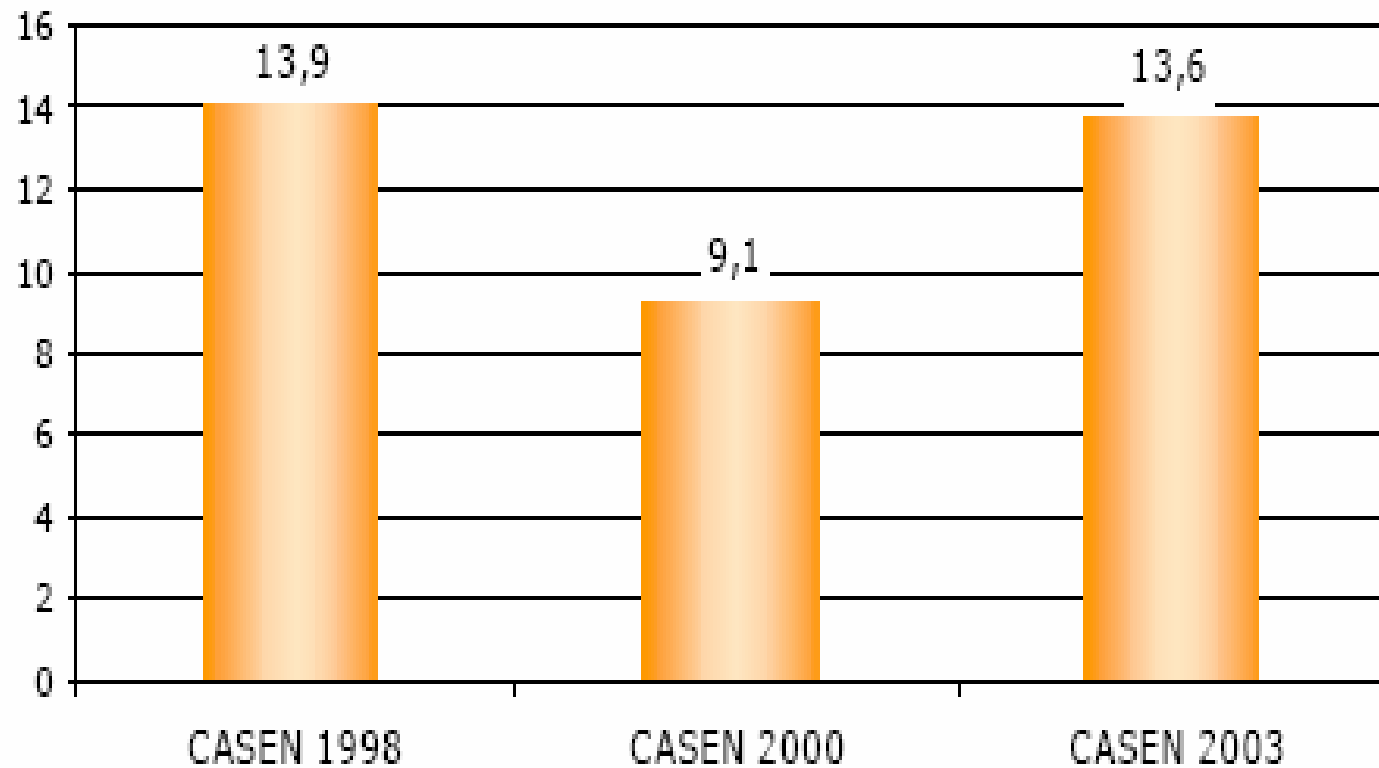
Brecha de escolaridad de la fuerza de trabajo ocupada en los sectores construcción y transporte según región.



Fuente: Estudio "Perfil del Capital Humano en el territorio". Censos 1992 y 2002. Mideplan. Abril 2005.

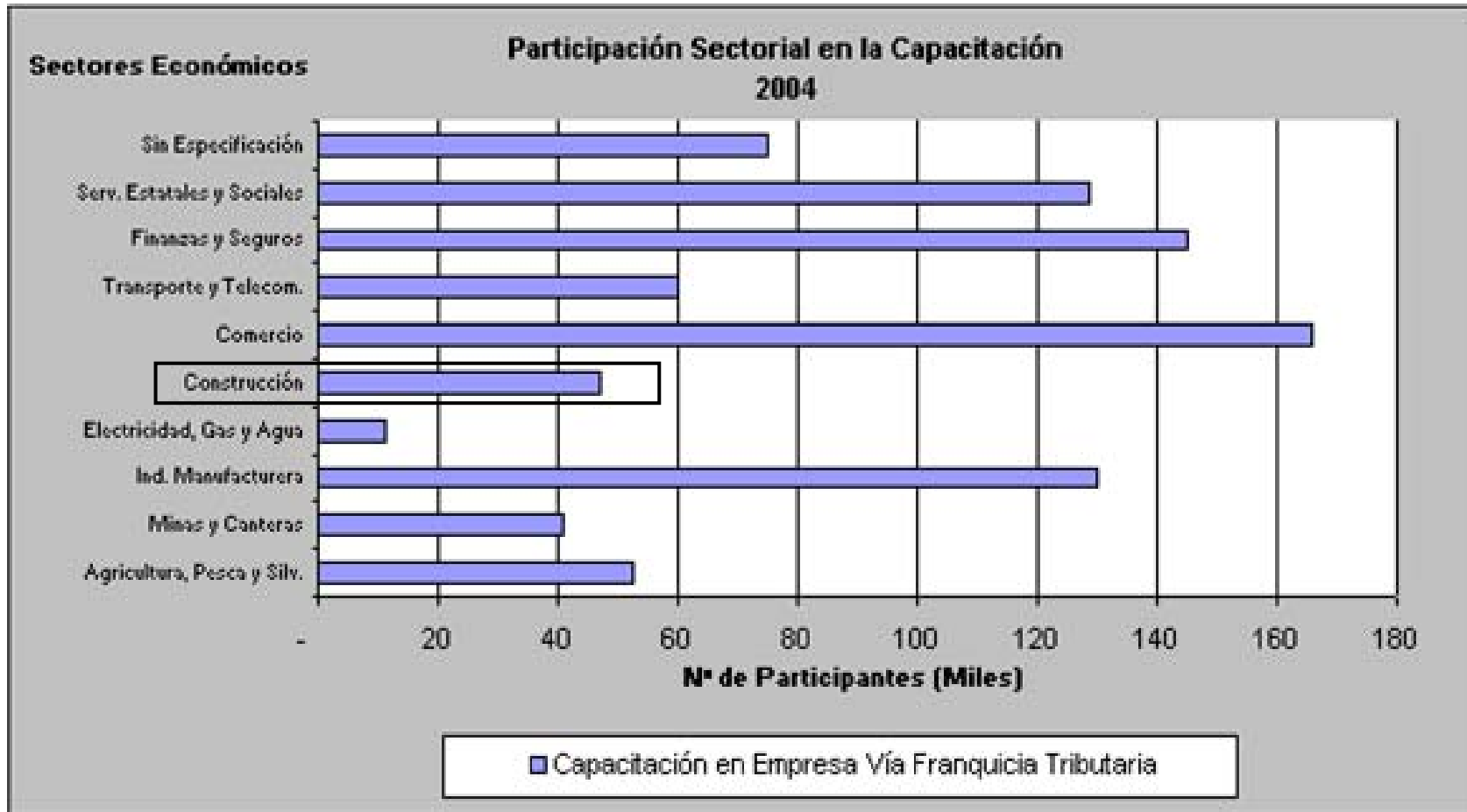
# Bajo nivel capacitación

TASA DE CAPACITACIÓN LABORAL  
BASE: PERSONAS DE 15 A 60 AÑOS



Fuente: Sence, 2005

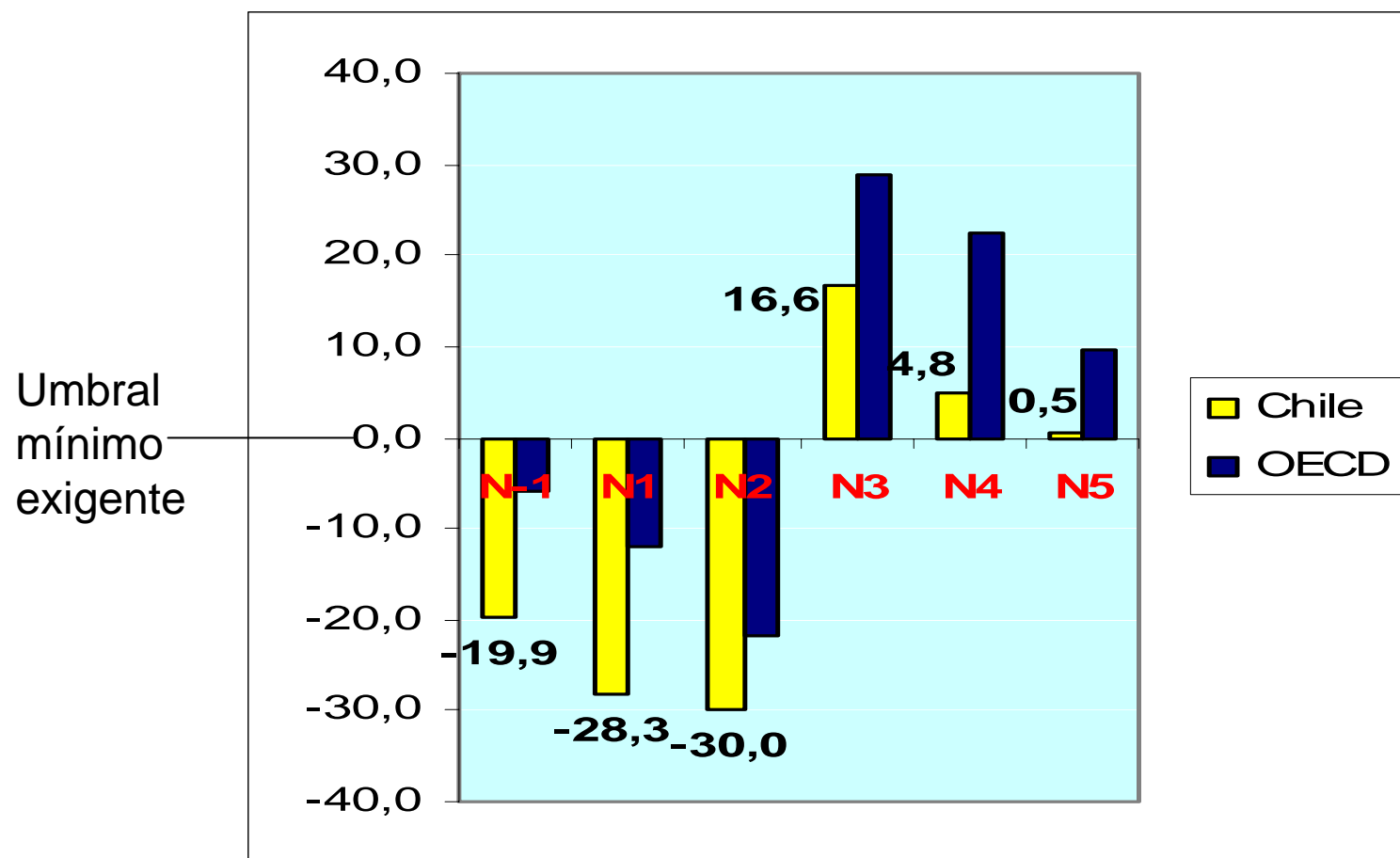
# Capacitación x sectores



Fuente: SENCE Anuario 2004

# Formación: resultados comparados bajos

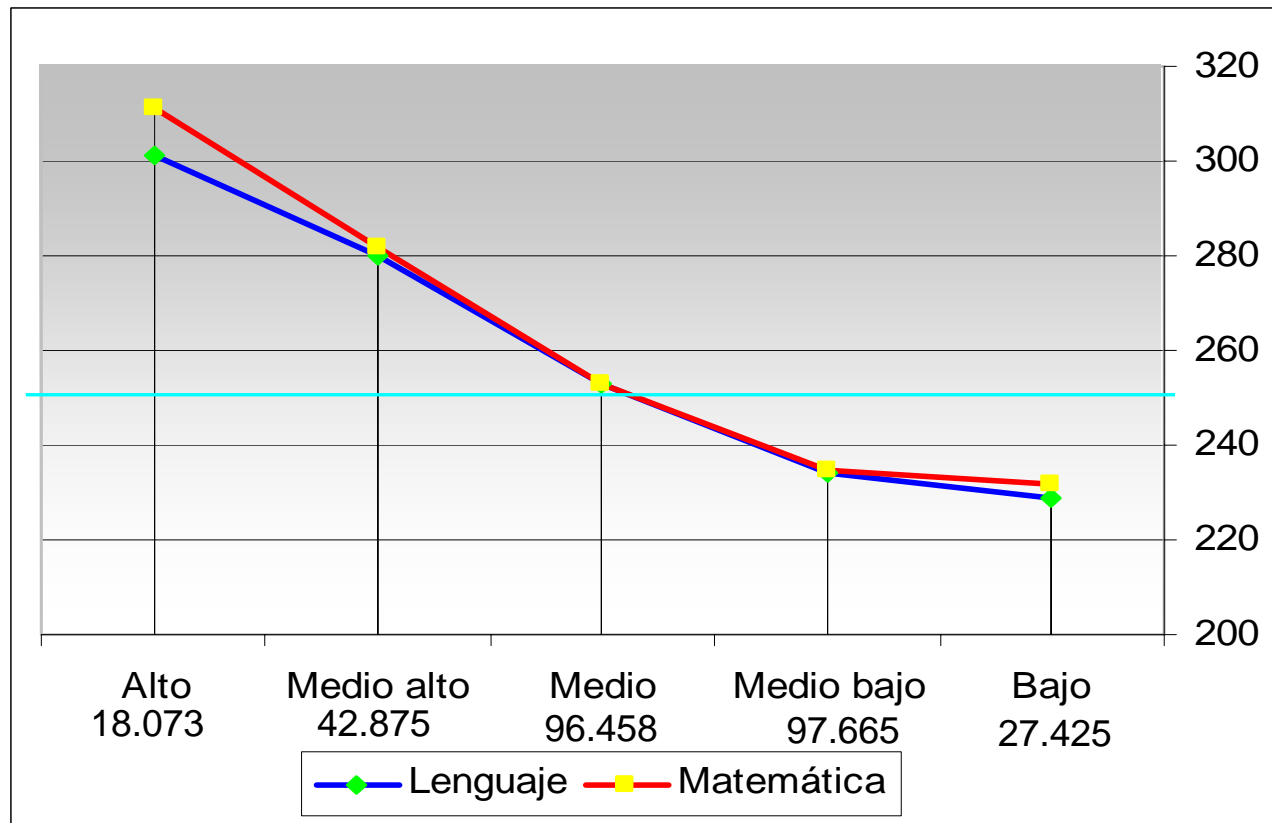
PISA: Distribución de alumnos en la escala de lectura según niveles de logro



Fuente: OECD, Literacy Skills for the World of Tomorrow, 2003

# Zoom en resultados: origen SF

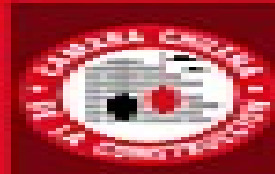
Puntajes SIMCE 8° Básico en Lenguaje y Matemática por estrato socio-económico de los alumnos, 2004



Fuente: MINEDUC, SIMCE 2004

[eCCG]<sup>4to</sup>  
Septiembre 7-8  
2007

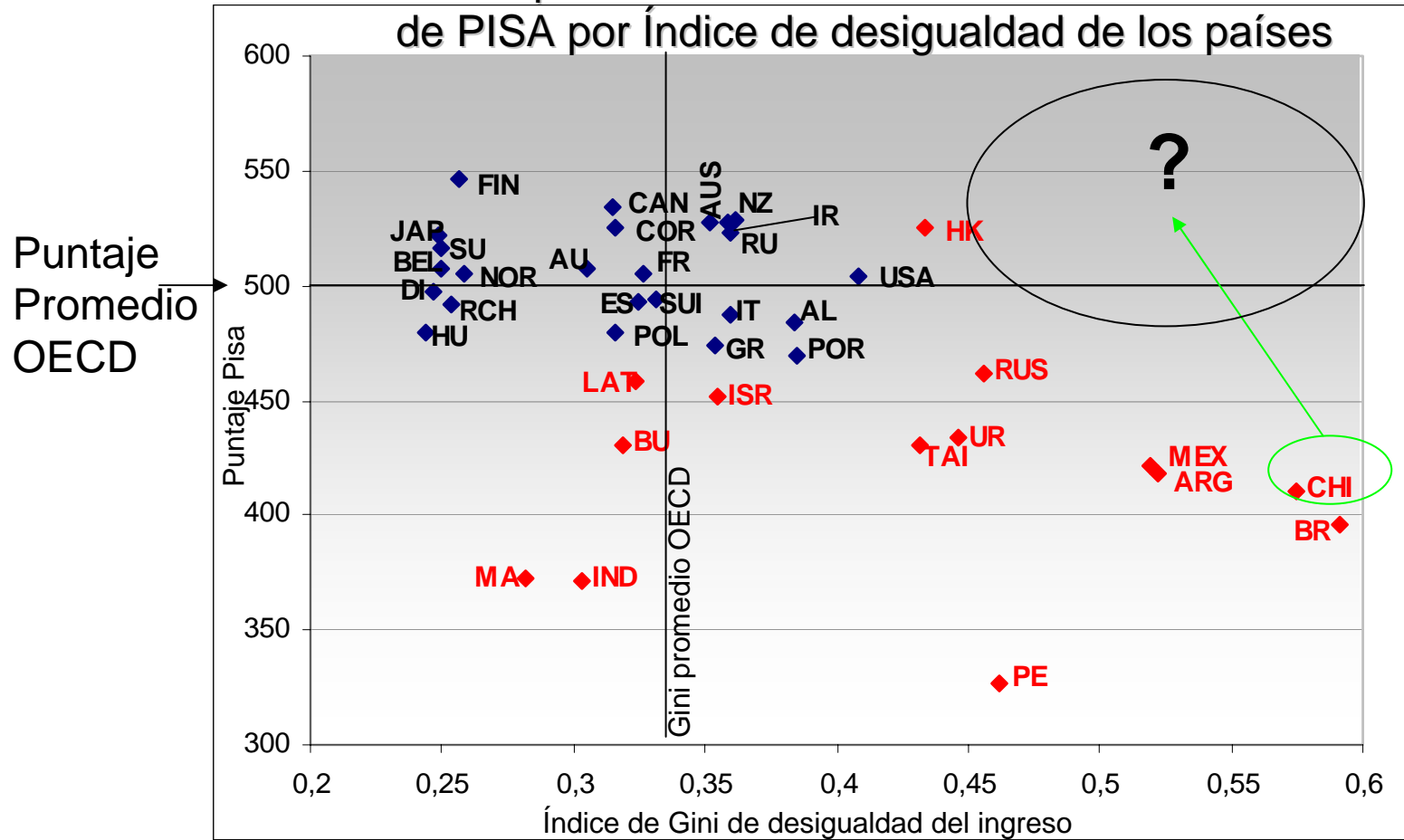
Encuentro  
Anual  
Comité de  
Contratistas  
Generales



# Desafíos

# Desafío 1: calidad = equidad

Desempeño alumnos 15 años en escala combinada de PISA por Índice de desigualdad de los países

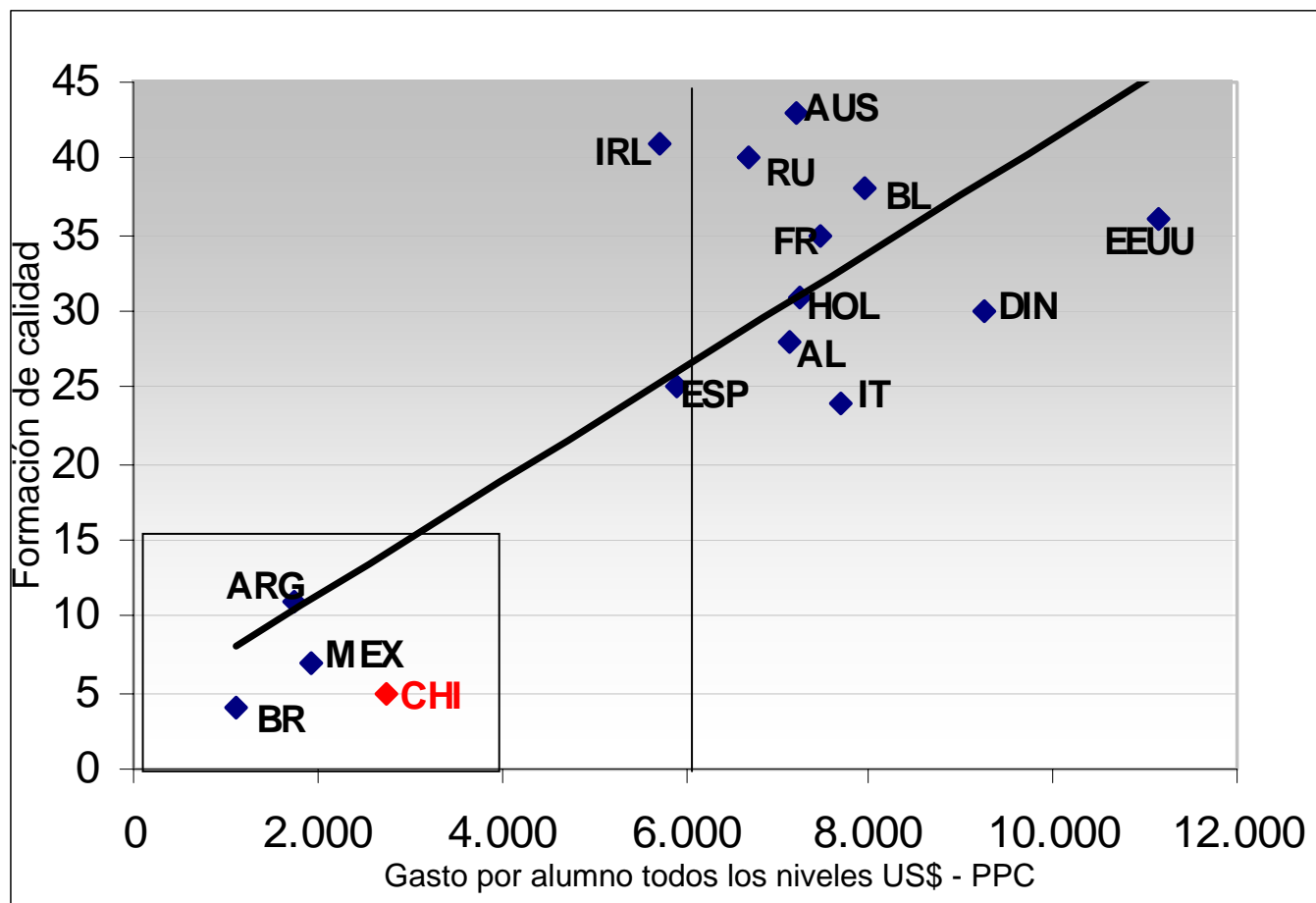


Fuente: OECD, Literacy Skills for the World of Tomorrow. Further Results from PISA 2000, 2003 (Tablas 1.4. y 3.3.)

# Desafío 2: calidad se paga

“¿Value for money?”

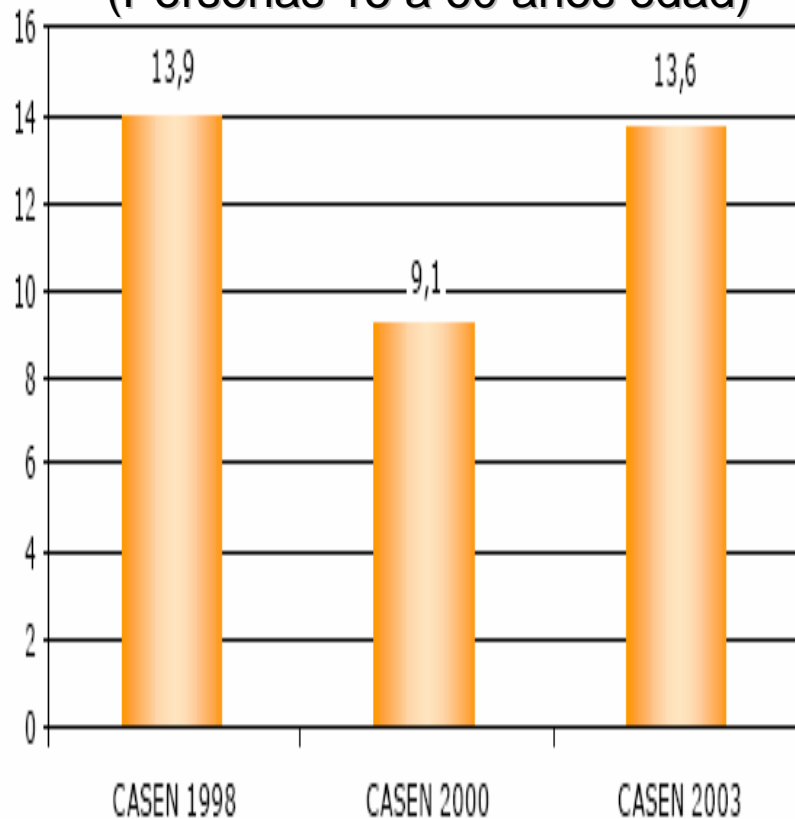
Calidad medida como porcentaje alumnos en niveles 4 y 5 PISA escala de lectura



Fuente: Elaboración propia sobre la base de OECD, Literacy Skills for the World of Tomorrow, 2000; Informe PISA 2003 y OECD; Education Trends in Perspective 2005

# Desafío 3: renovación CH

Tasa de capacitación laboral  
(Personas 15 a 60 años edad)



Fuente: SENCE,

<http://empresas.sence.cl/documentos/estudios/INFORME.pdf>

|                   | Tasa participación programas capacitación laboral | Horas promedio de participación |
|-------------------|---|---------------------------------|
| <b>Finlandia</b>  | <b>39.9</b>                                       | <b>213.62</b>                   |
| <b>N Zelandia</b> | <b>40.8</b>                                       | <b>276.78</b>                   |
| <b>Holanda</b>    | <b>25,4</b>                                       | <b>274.09</b>                   |
| <b>R Checa</b>    | <b>21.1</b>                                       | <b>117.96</b>                   |
| <b>Irlanda</b>    | <b>18.6</b>                                       | <b>323.08</b>                   |
| <b>Hungría</b>    | <b>13.4</b>                                       | <b>147.85</b>                   |
| <b>Chile</b>      | <b>11.1</b>                                       | <b>163.19</b>                   |

Fuente: OECD-Statistics Canada (2000)