



# Desafíos de capital humano en Chile

José Joaquín Brunner

[www.brunner.cl](http://www.brunner.cl)

Universidad Adolfo Ibáñez

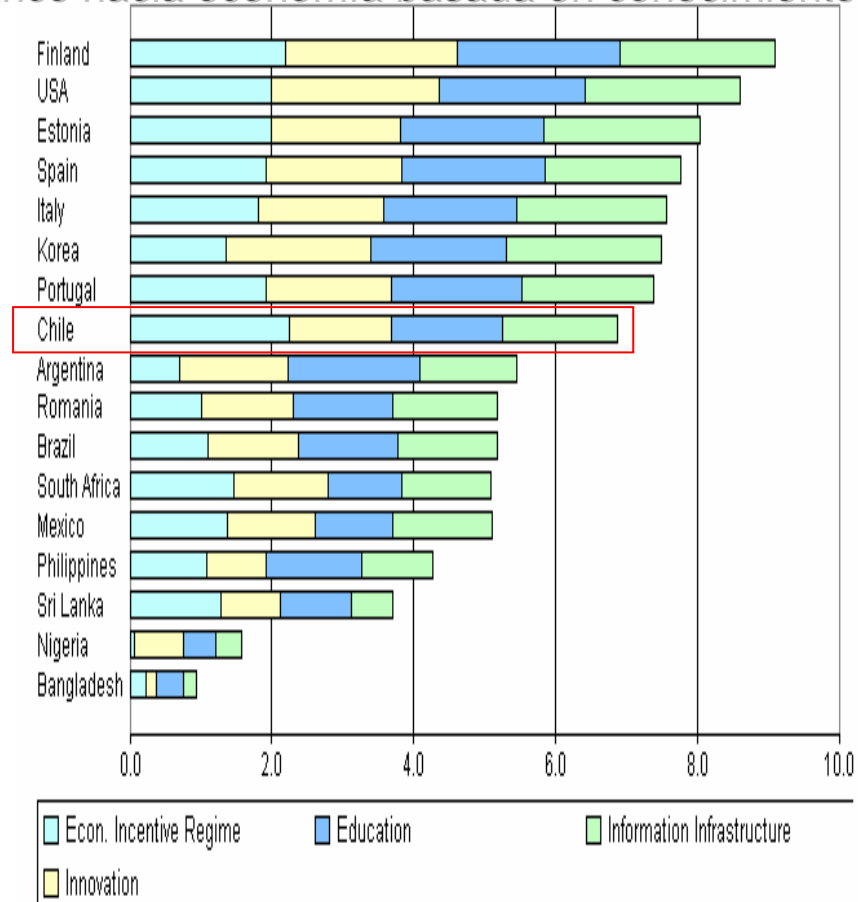
28 abril 2006

# Rol del capital humano



- Acuerdo: un rol clave
- Progreso países hacia economías basadas en conocimiento se mide, entre otros, por CH
- Chile está en posición intermedia
- No hay motivo para diagnósticos catastróficos
- Necesitamos diagnóstico más realista

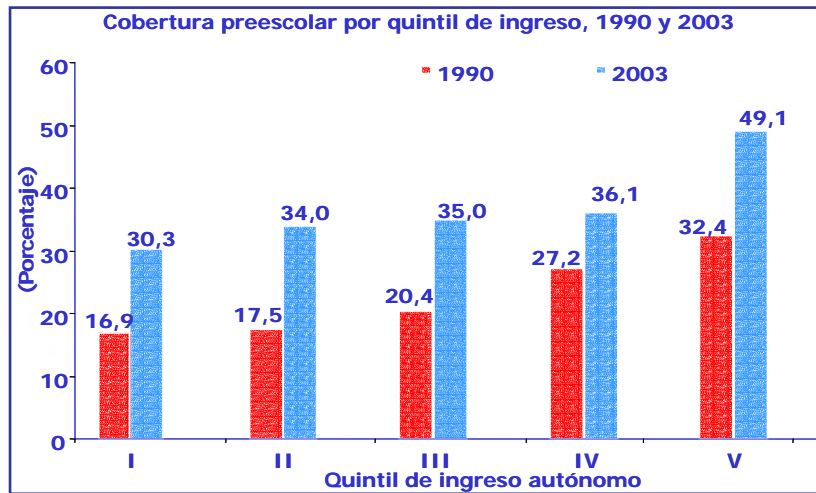
Avance hacia economía basada en conocimientos



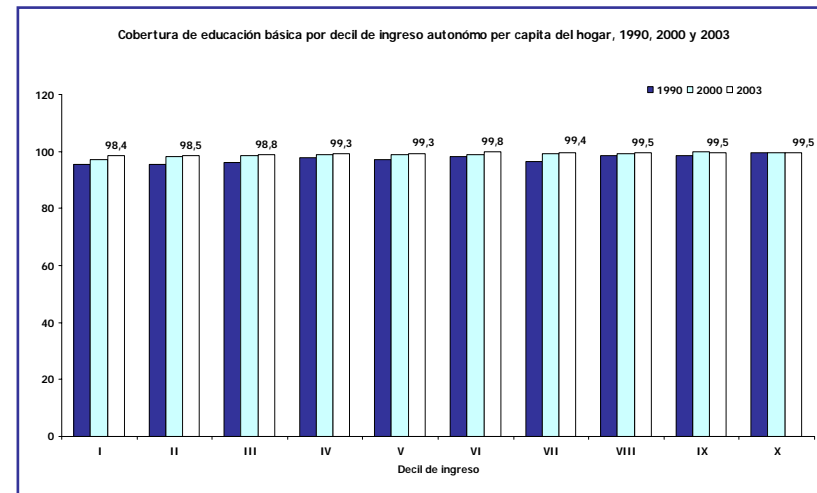
Fuente: The World Bank, KAM - 2006

# Fortalezas: 1. Cobertura

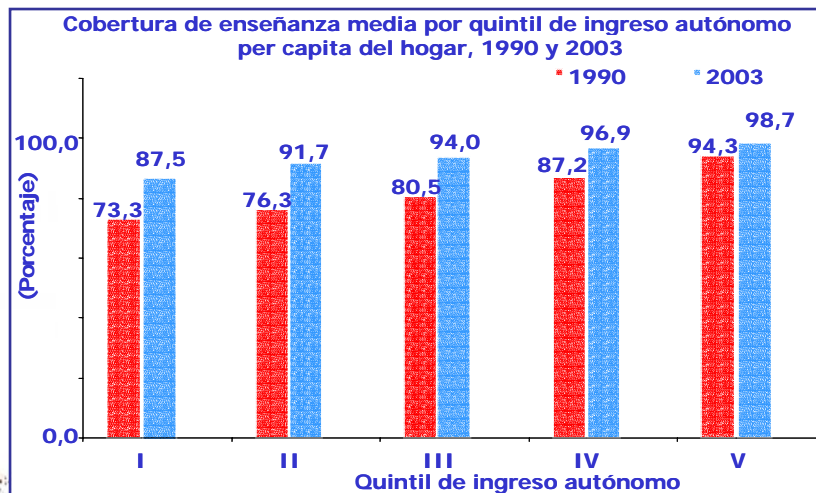
## Preescolar



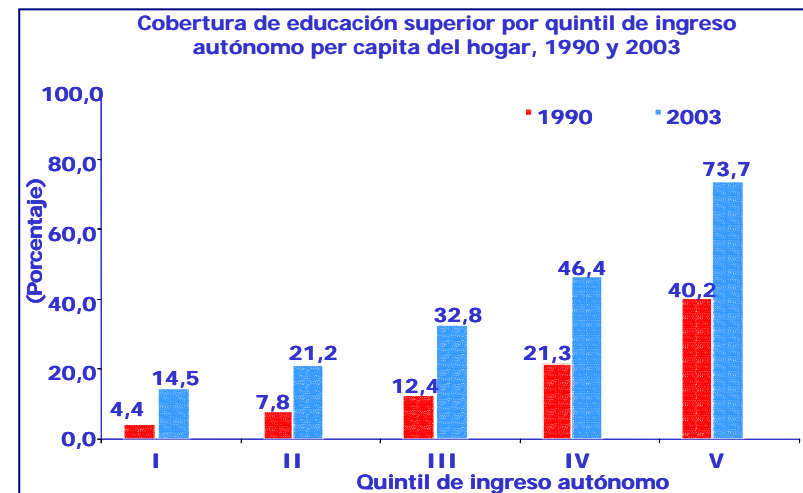
## Primaria



## Secundaria



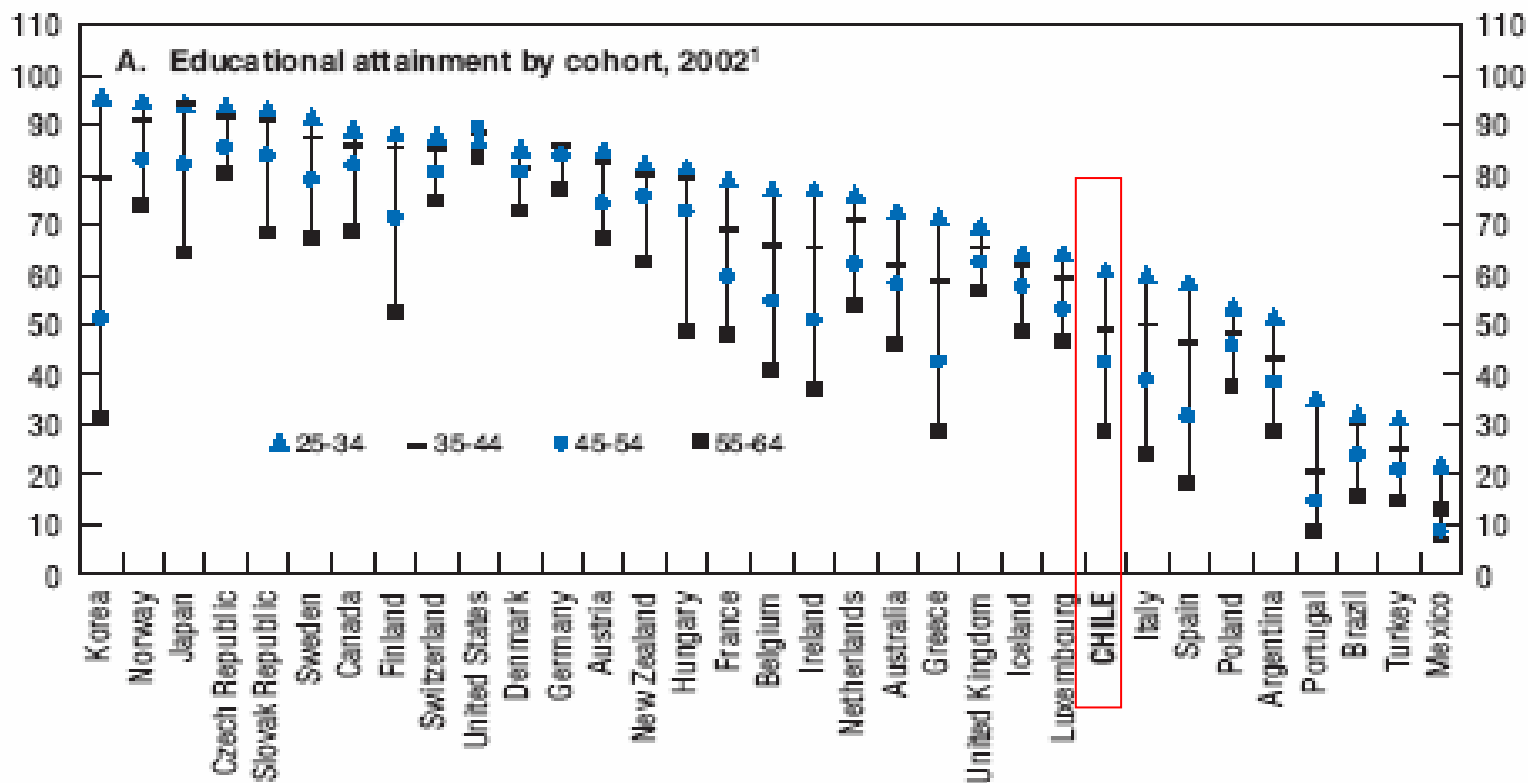
## Terciaria



Fuente: MIDEPLAN - CASEN, 2003

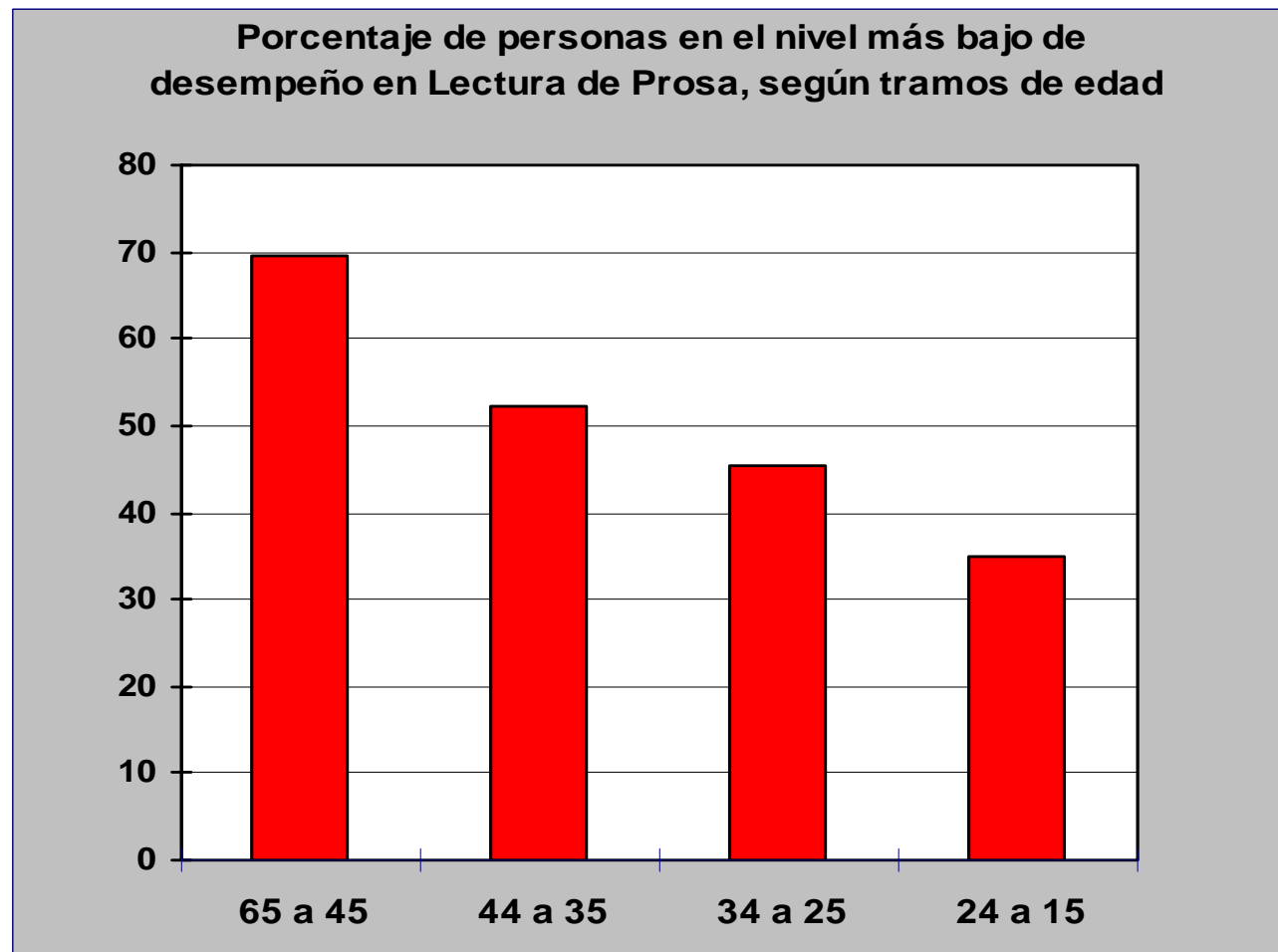
# Fortalezas: 2. Aumento

Porcentaje población c/ al menos educación secundaria completa.



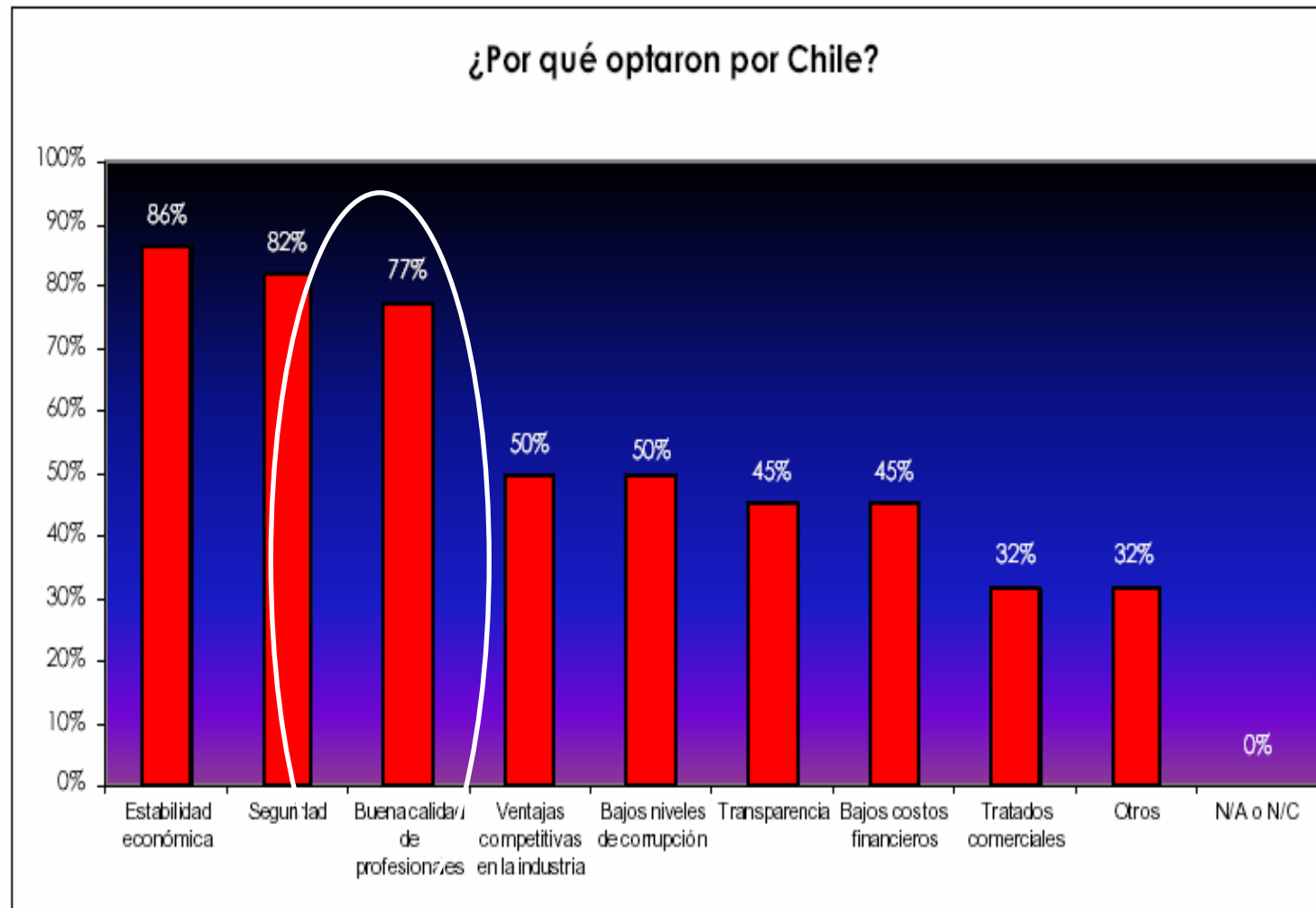
Fuente: OECD, Economic Surveys. Chile, 2005

# Fortalezas: 3. Calidad de logro



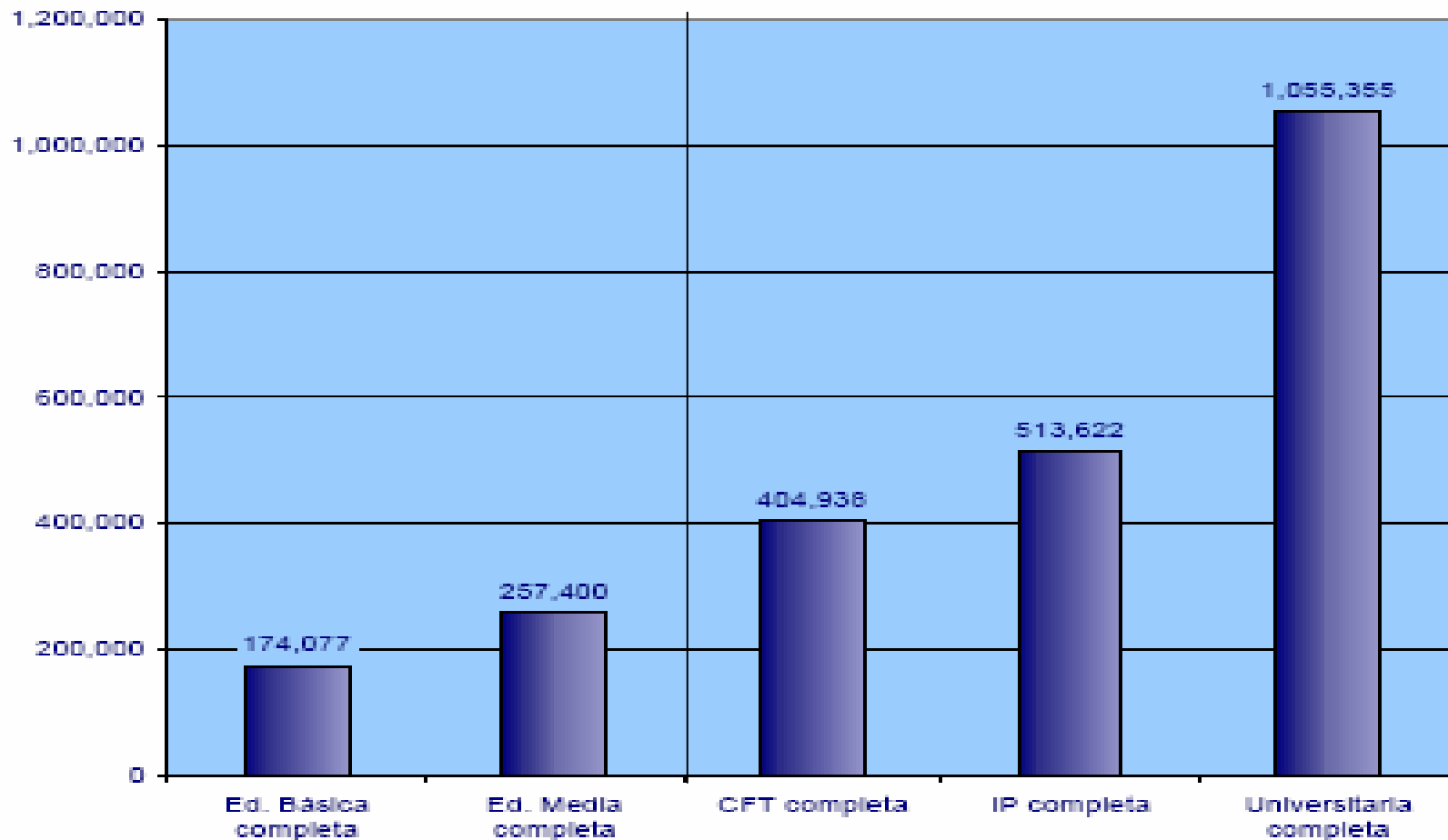
OECD – Statistics Canada, International Adult Literacy Survey

# Fortalezas: 4. CH-profesional



# Fortaleza(?): 5. Premio salarial

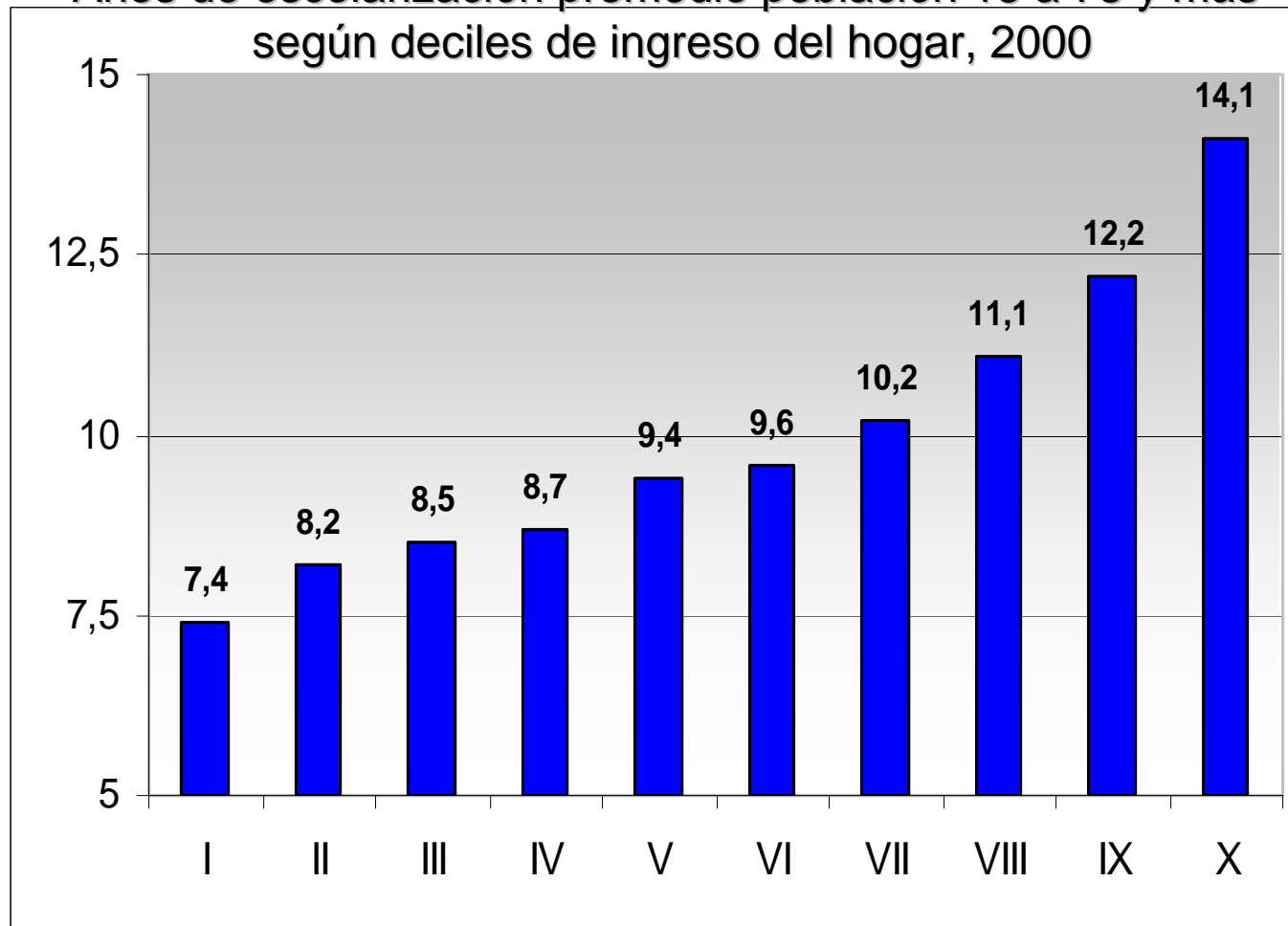
Ingreso promedio por nivel educacional, 2003 (En pesos 2003)



Fuente: [www.futurolaboral.cl](http://www.futurolaboral.cl) sobre la base de datos CASEN - 2003

# Debilidades: 1. Distribución

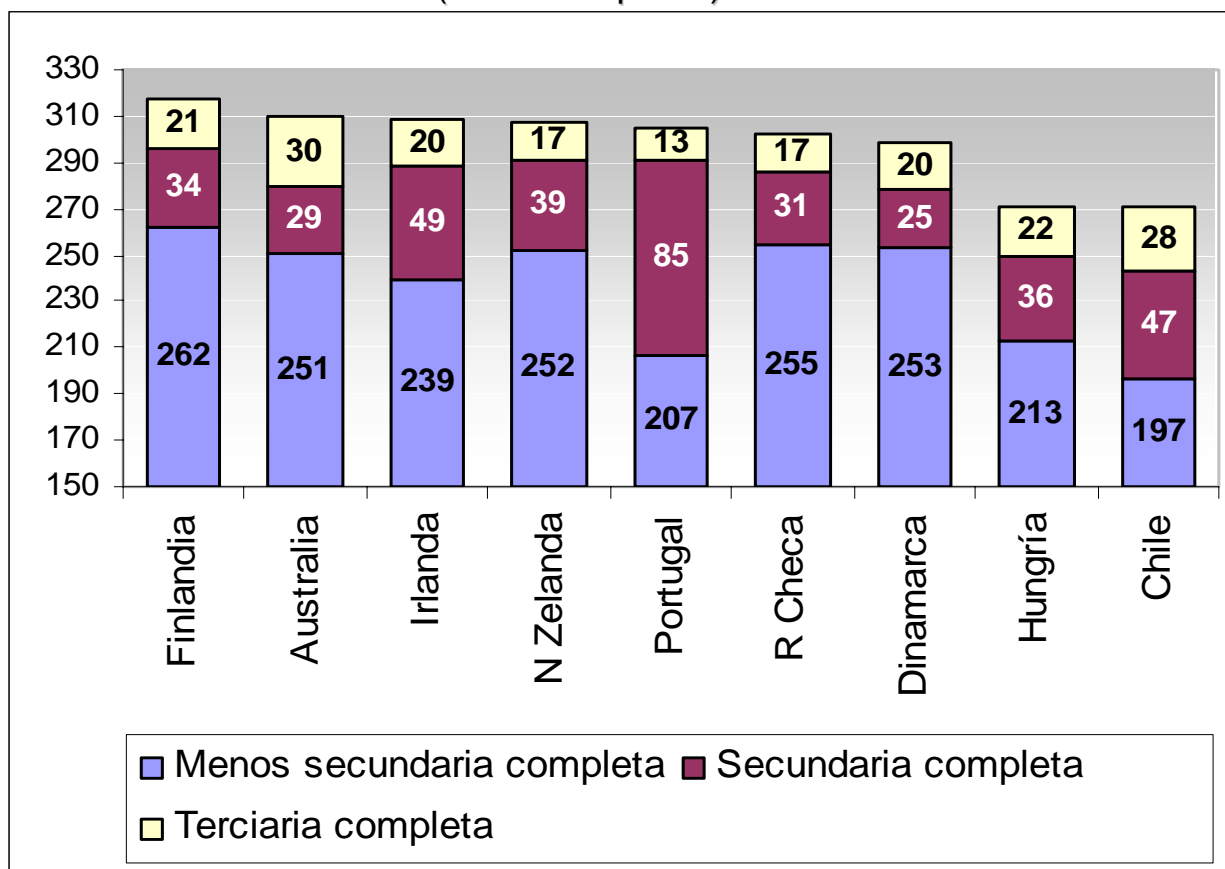
Años de escolarización promedio población 15 a 75 y más según deciles de ingreso del hogar, 2000



Fuente: MIDEPLAN, Análisis de la VIII CASEN (2000)

# Debilidades: 2. Calidad

Puntaje en examen de competencias de comprensión lectora  
por nivel educacional de la población de 16 a 65 años  
(escala de prosa)

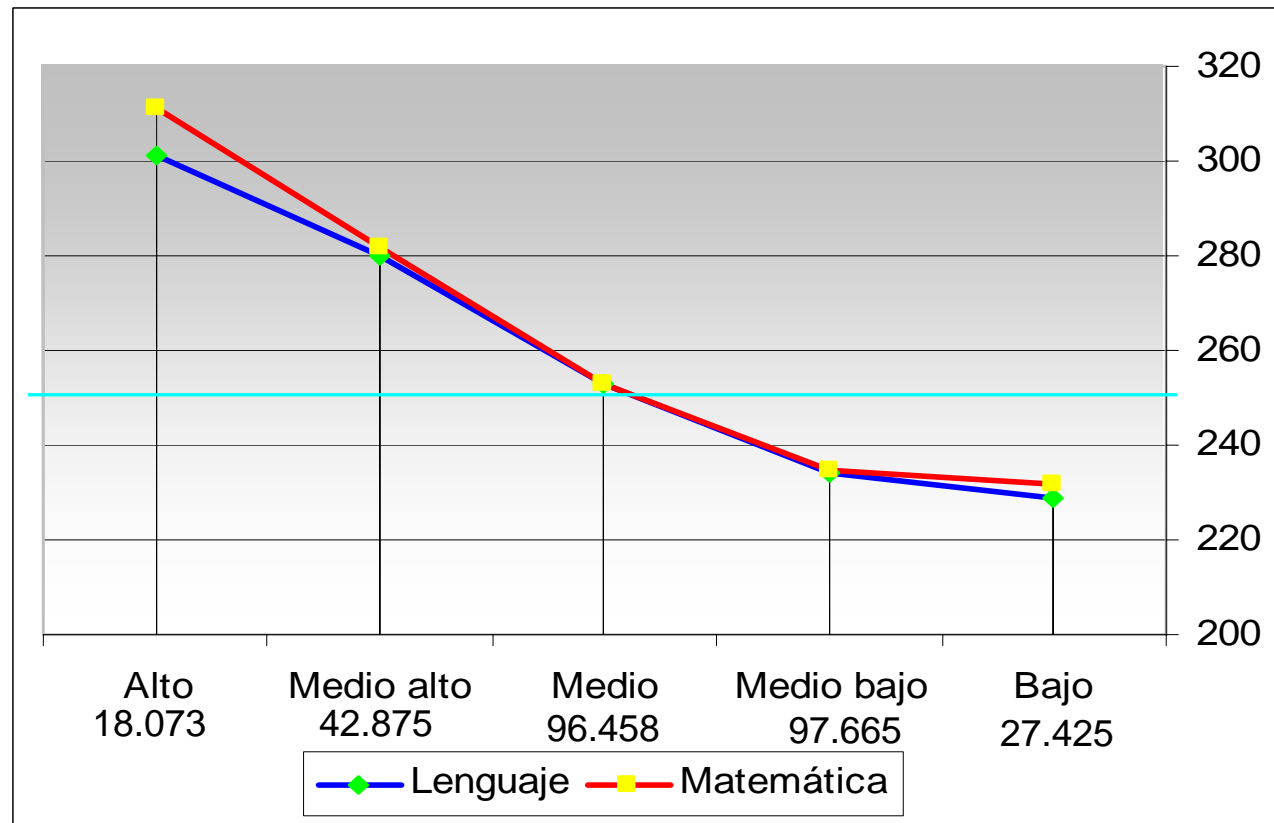


Fuente: OECD – Statistics Canada, Literacy in the Information Age, 2000



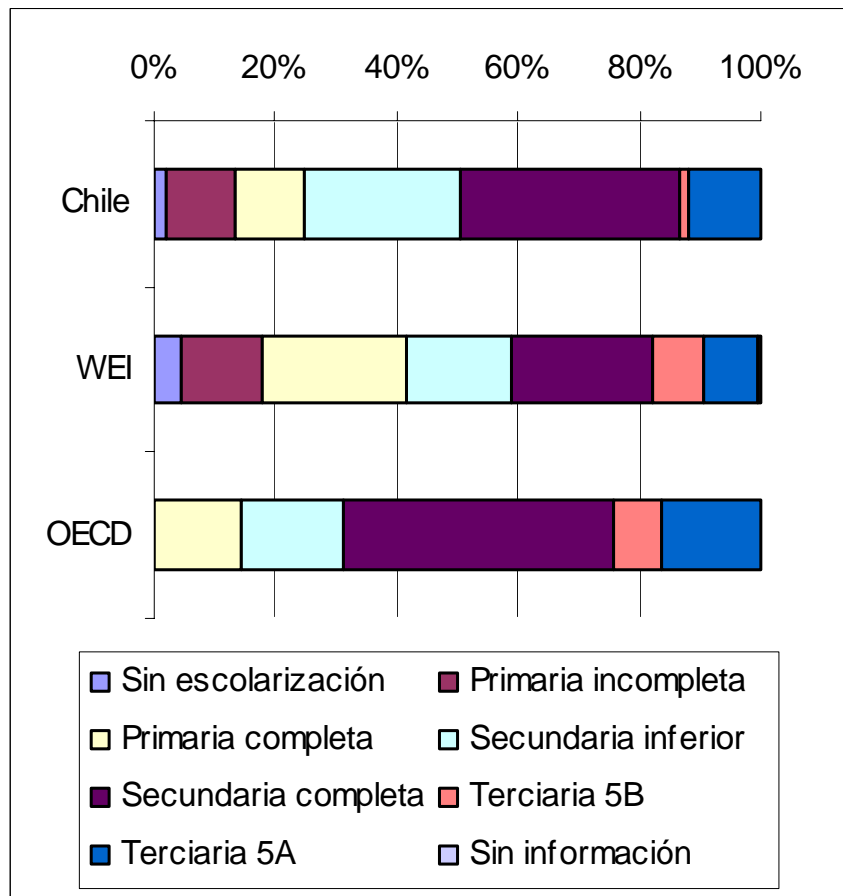
# Debilidades: 3. Segmentación

Puntajes SIMCE 8° Básico en Lenguaje y Matemática por estrato socio-económico de los alumnos, 2004

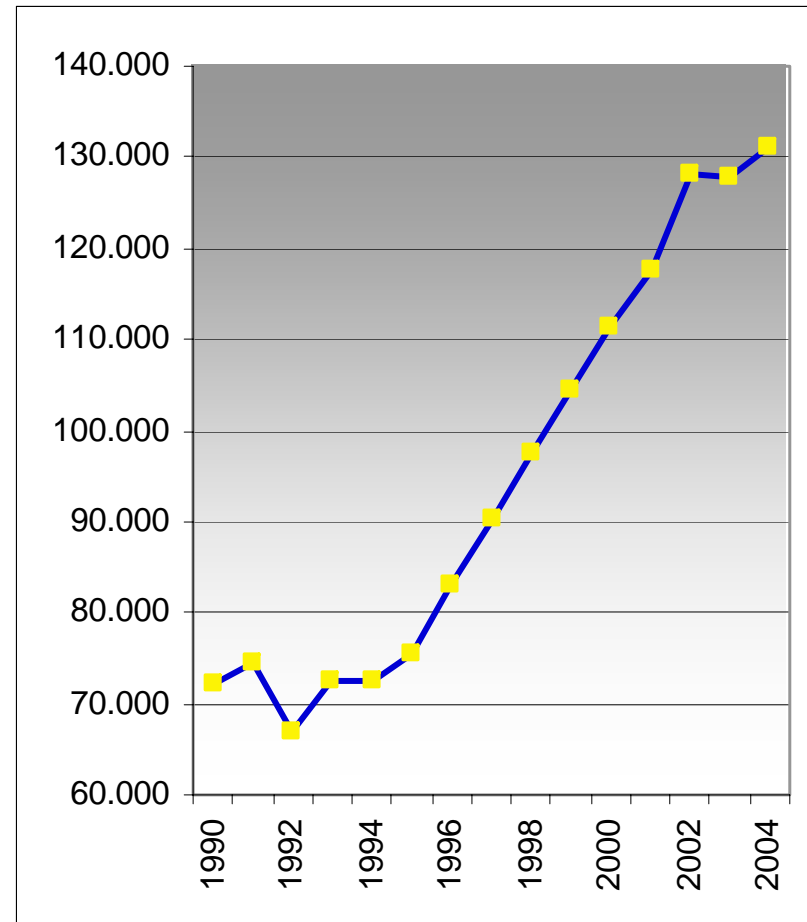


Fuente: MINEDUC, SIMCE 2004

# Debilidades: 4. Educación adultos



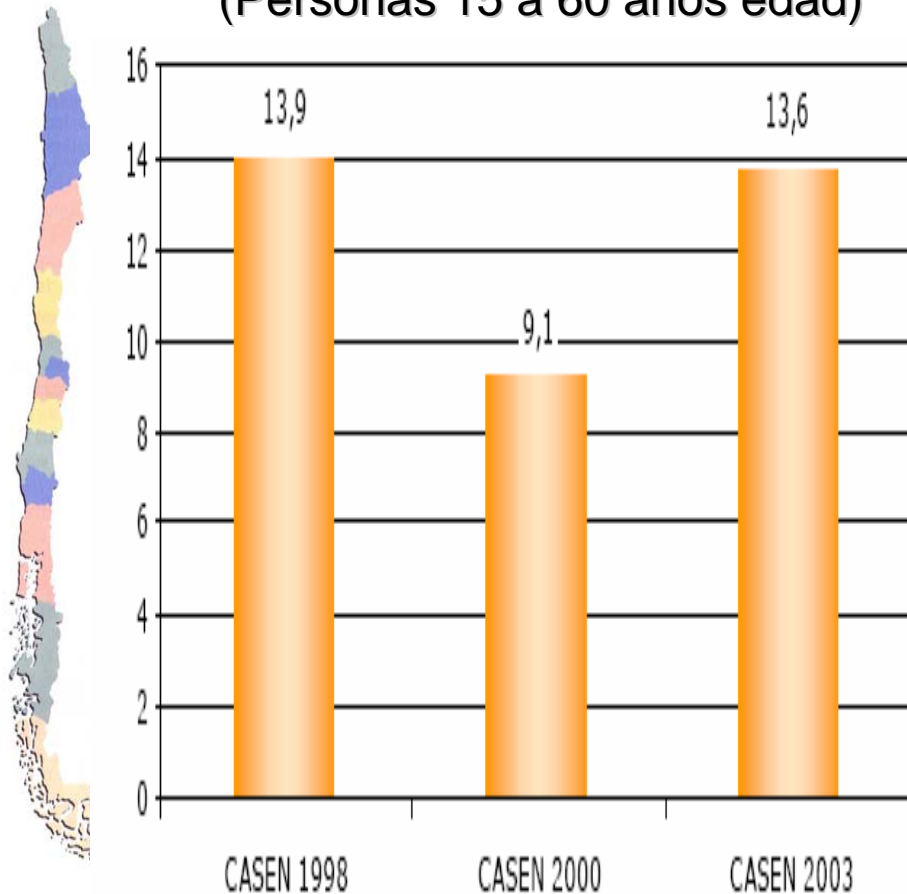
Fuente: OECD, Education Trends in Perspective, 2005



Fuente: MINEDUC, Estadísticas 2004

# Debilidades: 5. Capacitación

Tasa de capacitación laboral  
(Personas 15 a 60 años edad)



Fuente: SENCE, 2005

<http://empresas.sence.cl/documentos/estudios/INFORME.pdf>

Capacitación laboral comparada

	Tasa participación programas capacitación laboral	Horas promedio de participación
<b>Finlandia</b>	<b>39.9</b>	<b>213.62</b>
<b>N Zelandia</b>	<b>40.8</b>	<b>276.78</b>
<b>Holanda</b>	<b>25,4</b>	<b>274.09</b>
<b>R Checa</b>	<b>21.1</b>	<b>117.96</b>
<b>Irlanda</b>	<b>18.6</b>	<b>323.08</b>
<b>Hungría</b>	<b>13.4</b>	<b>147.85</b>
<b>Chile</b>	<b>11.1</b>	<b>163.19</b>

Fuente: OECD-Statistics Canada (2000)

# ¿Qué necesitamos hacer?



- Mejorar la calidad formativa del CH desde la base: atención temprana y K-12
  - Gasto en el sistema subvencionado
  - Gestión de establecimientos
  - Capacidades: docentes y directivas

---

- Actuar sobre deficiencias actuales del CH en la fuerza de trabajo
  - Capacitación: empresa y programas subsidiados
  - Educación a lo largo de la vida: certificación competencias