

Calidad de la educación superior: ¿qué hacer?

José Joaquín Brunner

Escuela Gobierno, Universidad Adolfo Ibáñez

www.brunner.cl

15 Mayo 2006

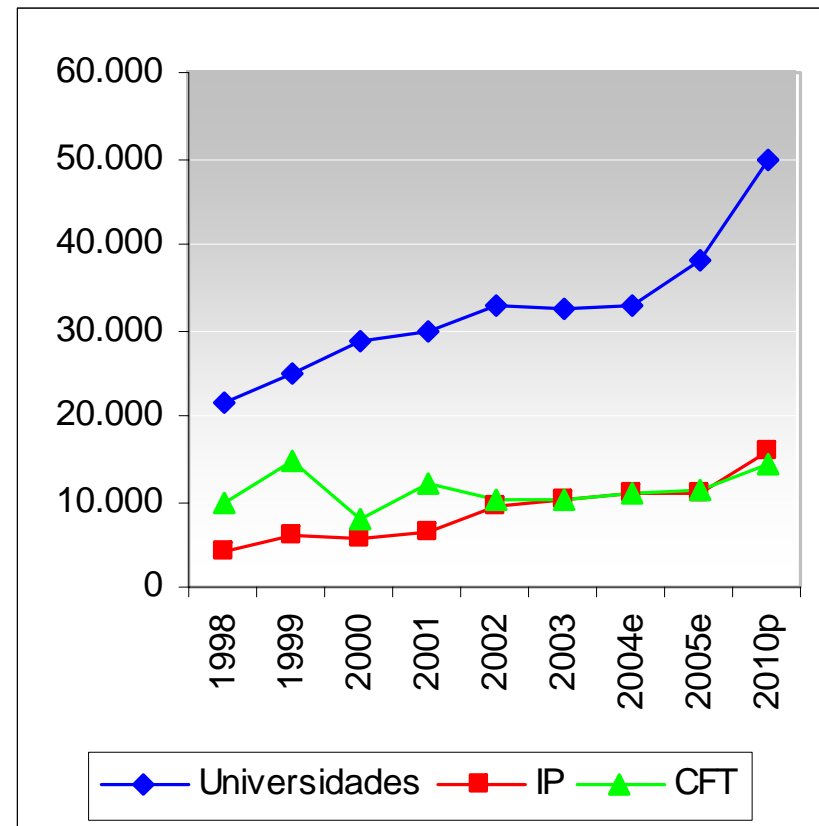
Presentación

- Razones de una preocupación
- Respuestas posibles
- Sistemas de aseguramiento
- Chile: aseguramiento
- Chile: desafíos
- Asuntos de futuro

ES como bien público

- Profesionales
- Conocimiento
- Beneficios sociales
 - Capital humano
 - Productividad, crecimiento, competitividad
 - Salud y educación hijos
 - Uso tecnologías

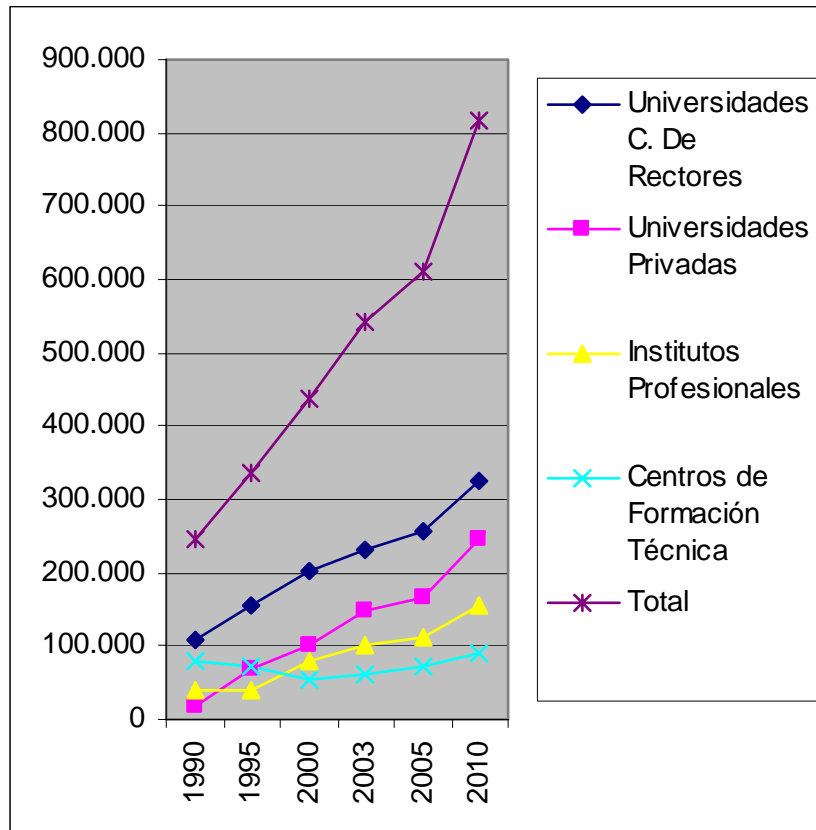
Titulados por año y nivel, 1998-2010



e: estimado
p: proyectado

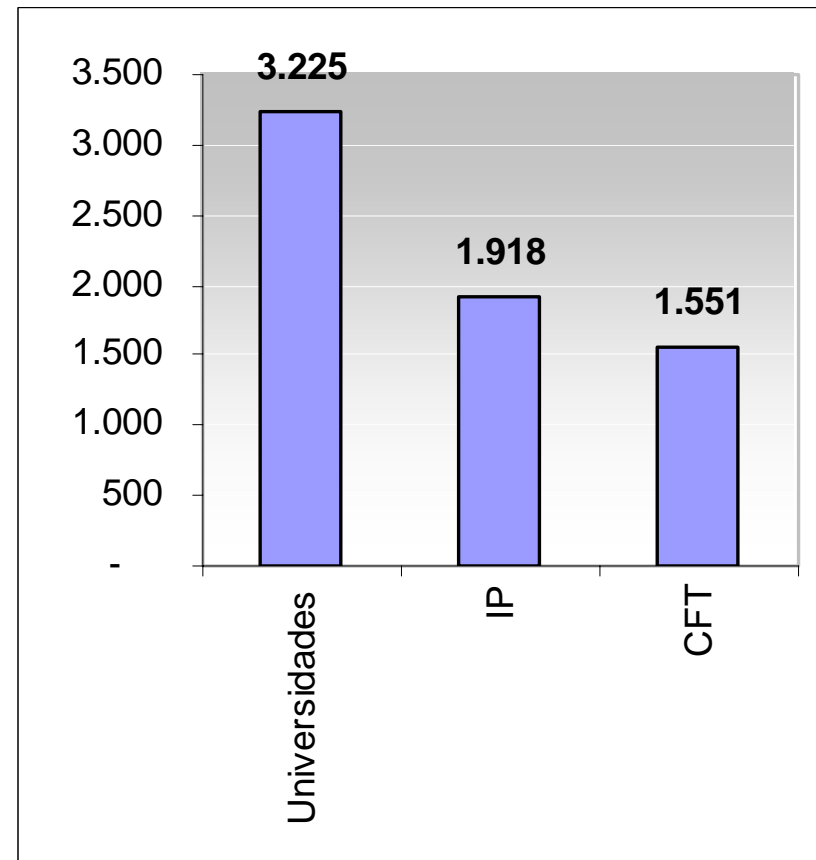
Masificación y proliferación

Matrícula de ES proyectada al 2010



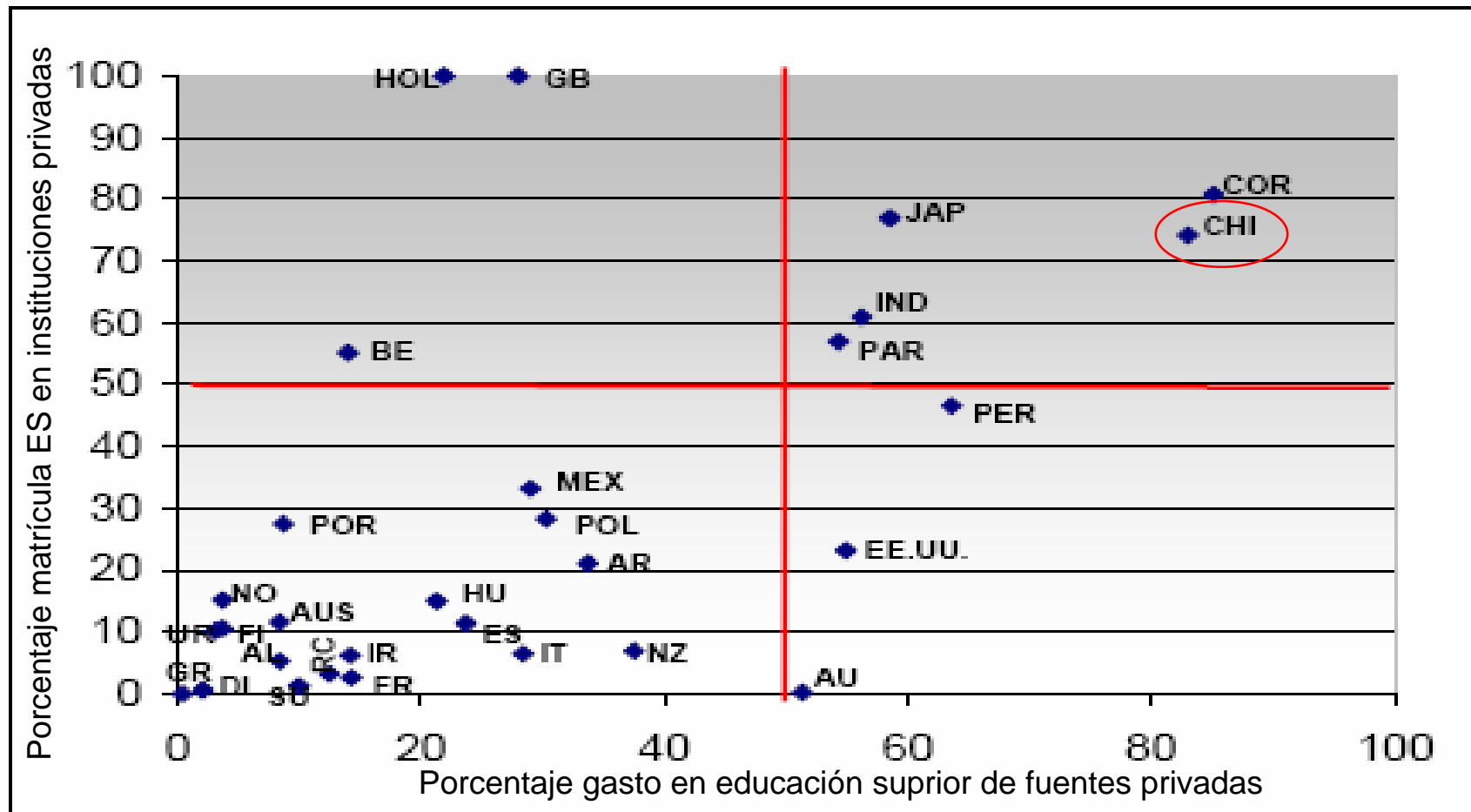
Fuente: UA 2005, sobre la base datos MINEDUC

Programas de pregrado por nivel, 2005



Fuente: CSE, Estadísticas, 2006

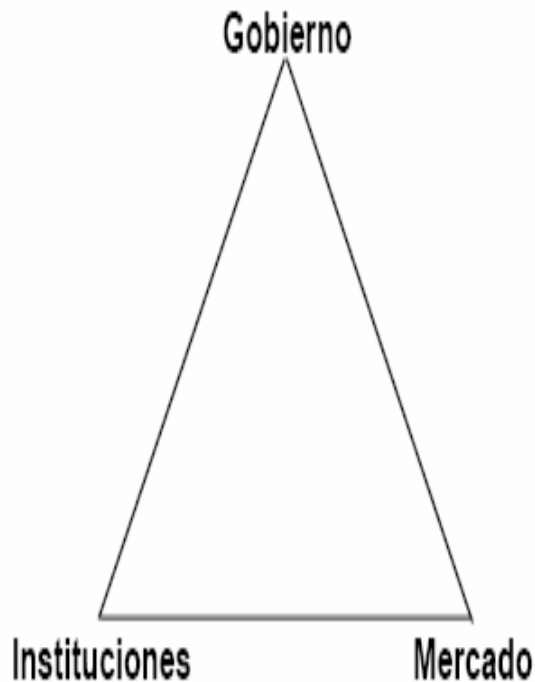
Privatismo en sistemas ES



Fuente: elaboración propia sobre base datos OECD

Respuestas posibles

Triángulo del control de calidad en ES



- Instituciones (auto-control)
 - Reclutamiento académico y carrera
 - Pruebas de ingreso
 - Control curricular
 - Pruebas y exámenes
 - Auto-evaluación
- Mercado (“test”)
 - Libre elección alumnos
 - Inserción laboral titulados
 - Rankings
- Gobierno (regulaciones)
 - Información
 - Aseguramiento calidad

Sistemas de aseguramiento

Región	SAC presente en
Europa del Este y Asia Central	Bulgaria, Croacia, Eslovaquia, Eslovenia, Estonia, Grecia, Hungría, Kazajstán, Kirguistán, Letonia, Lituania, Mongolia, Polonia, República Checa, Rumania, Rusia, Tayikistán, Turquía, Uzbekistán
Asia del Este y Pacífico	Australia, China, Corea, Filipinas, Hong Kong, Indonesia, Japón, Malasia, Nueva Zelanda, Singapur, Tailandia
América Latina y el Caribe	Argentina, Belice, Bolivia, Brasil, Chile, Colombia, Costa Rica, Ecuador, El Salvador, Jamaica, México, Nicaragua, Paraguay, Perú, República Dominicana, Venezuela
Medio Oriente y África Norte	Israel, Jordania
Asia del Sur	India, Pakistán
África Sub-Sahariana	África del Sur, Costa de Marfil, Gana, Kenia, Mauricio, Namibia, Nigeria
Europa Occidental y N. América	Alemania, Austria, Bélgica, Canadá, Dinamarca, EE.UU., España, Finlandia, Gran Bretaña, Francia, Holanda, Islandia, Italia, Noruega, Portugal, Suiza, Suecia

Fuente: Elaboración propia sobre la base de búsqueda en la Red, 2006

Modelo internacional

- El sistema es administrado por una agencia más o menos autónoma de carácter público.
- En la base del sistema hay una definición concordada sobre estándares y expectativas entre los principales actores.
- El proceso de evaluación o acreditación se inicia con la auto-evaluación realizada por el programa, unidad o institución y se complementa con una visita de pares externos que emiten una apreciación fundada.
- La agencia formula—sobre la base de los informes de auto-evaluación y de evaluación externa—un juicio evaluativo o acreditativo público, el cual se acompaña de un conjunto de recomendaciones a la autoridad de la entidad evaluada.
- El proceso es cíclico; se aplica periódicamente o en la fecha indicada por la agencia.

Cuestiones disputadas

- Si acaso el procedimiento debe aplicarse voluntaria u obligatoriamente y, en el primer caso, si excepcionalmente deben acreditarse de manera obligatoria determinados programas.
- Si acaso el procedimiento debe focalizarse en programas o instituciones o, alternativamente, en ambos.
- Si acaso el procedimiento debe ser común o diferenciado para distintos sectores y jerarquías de instituciones.
- Si acaso el procedimiento debe asegurar solamente estándares mínimos de calidad o debe incluir, adicionalmente, el reconocimiento de calidades diferenciales o méritos especiales.
- Si acaso los resultados deben ser usados para la asignación de recursos públicos.

Chile: aseguramiento

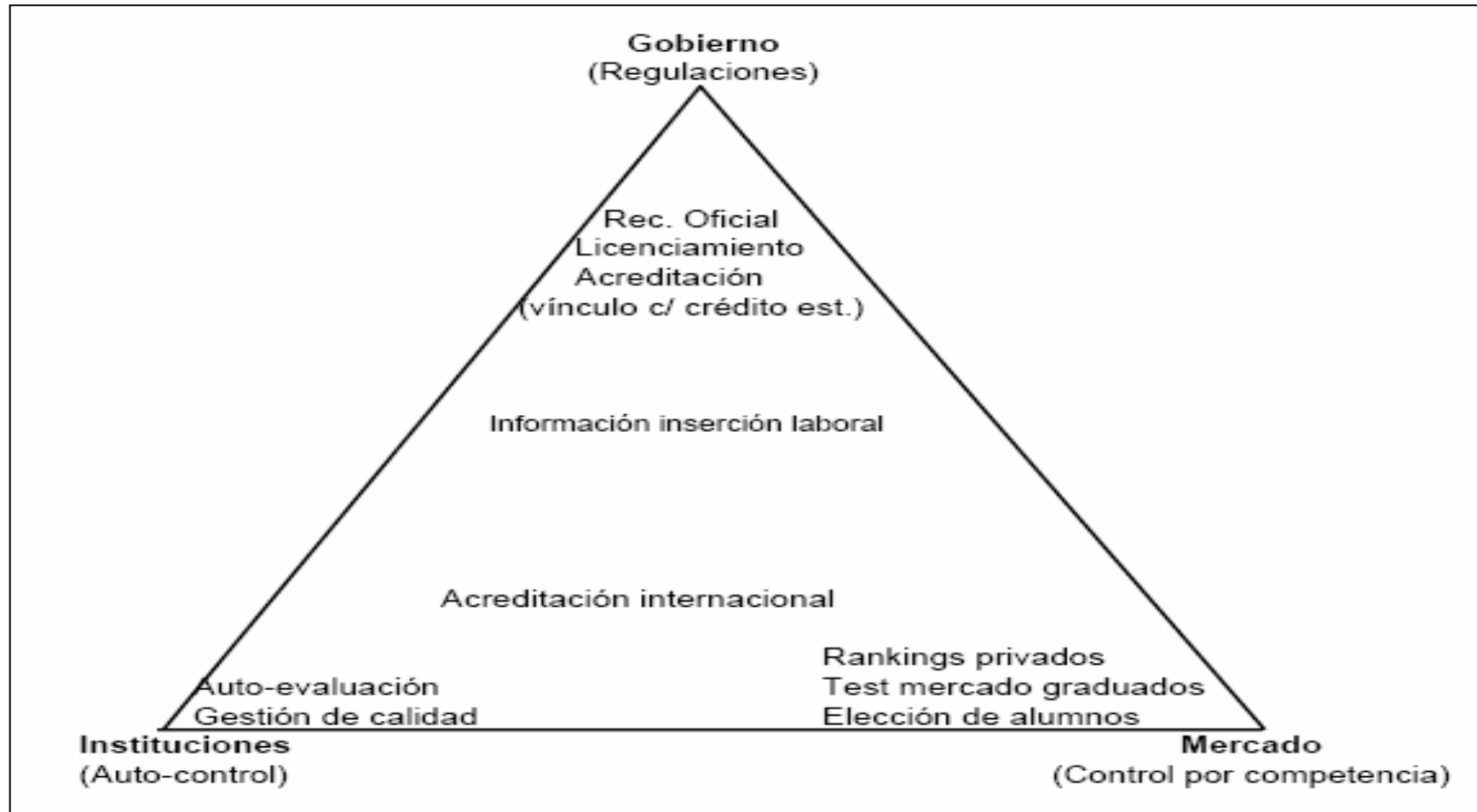
Avances

- Acreditación
 - Programas de pregrado (225 – XII/ 2005)
 - Programas de postgrado (Ph.D: 87; MA: 131 – IV/ 2006)
 - Instituciones: Ues: 41; IP:7; CFT:5 - I/ 2006)
- Vínculo acreditación y financiamiento del crédito estudiantil

Disputas

- Autonomía/acreditación
- Programas/instituciones
- Voluntario/obligatorio
- Centralizado/ descentralizado
- Agencia pública/ acreditadores privados
- Vínculo resultados con evaluación

Chile: panorama de conjunto



Chile: desafíos - postulantes

RESULTADOS POR DEPENDENCIA PRUEBAS OBLIGATORIAS (LENGUAJE Y COMUNICACIÓN Y MATEMÁTICA) PROMOCIÓN DEL AÑO

DEPENDENCIA	BAJO 475	%	475-600	%	Sobre 600	%
Municipal	29.536	51,32%	16.473	34,56%	4.139	21,53%
Particular Pagado	2.533	4,40%	7.248	15,21%	8.546	44,46%
Particular Subvencionado	25.487	44,28%	23.940	50,23%	6.537	34,01%
Total	57.556	100,00%	47.661	100,00%	19.222	100,00%

Fuente: DEMRE, "Puntajes Promedio alumnos de colegios Municipales en PSU", 2006
<http://www.demre.cl/Templates/estadisticas2006.htm>

Chile: desafíos – ens. secundaria

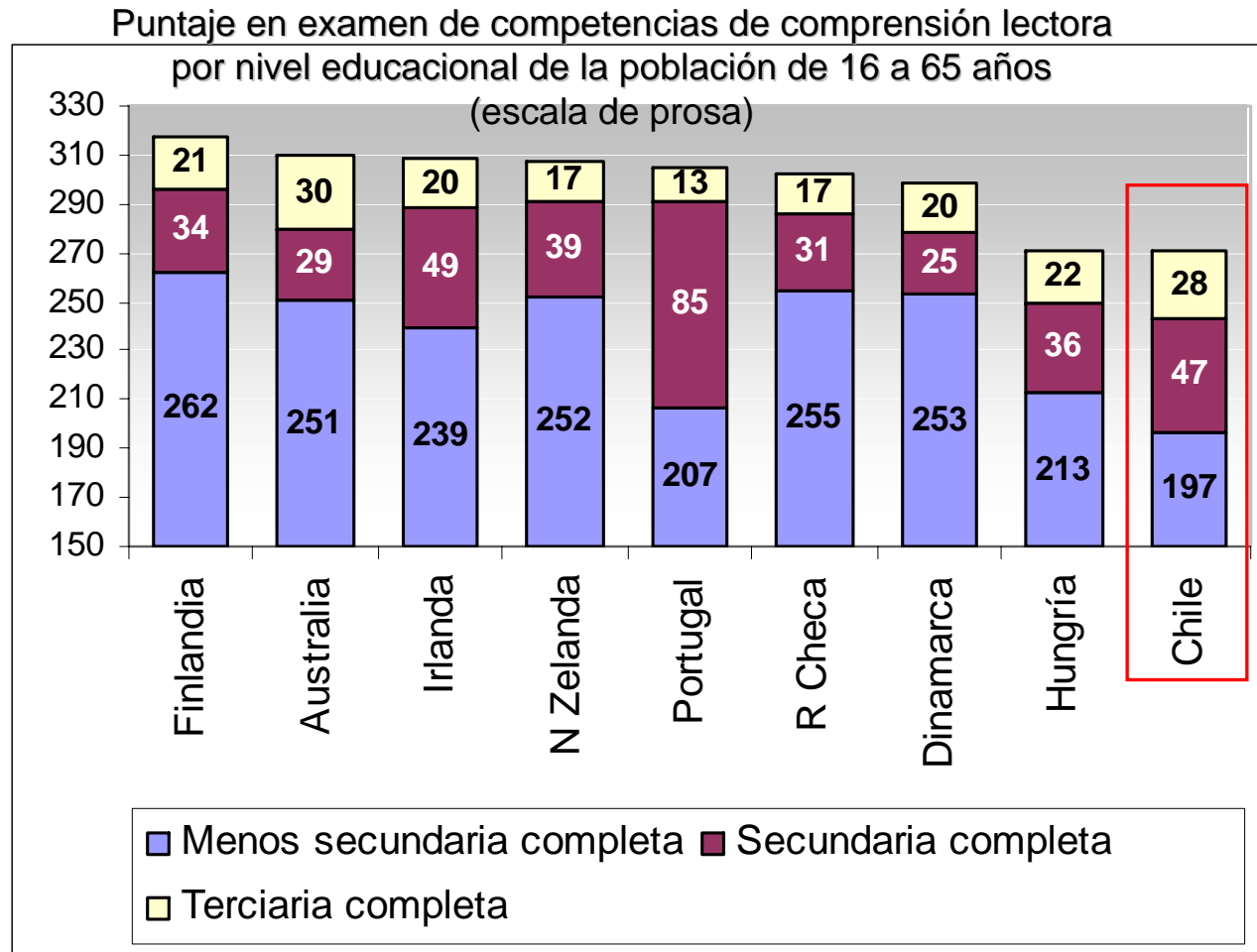
Resultados SIMCE 2° Medio, 2003, por grupo-socioeconómico y dependencia

GRUPO SOCIO-ECONÓMICO	LENGUA CASTELLANA			MATEMÁTICA		
	MUN	PSUB	PPAG	MUN	PSUB	PPAG
A (BAJO)	226	229	-	215	220	-
B (MEDIO BAJO)	238	245	-	223	235	-
C (MEDIO)	273	270	-	270	265	-
D (MEDIO ALTO)	317	289	292	347	294	301
E (ALTO)	-	-	306	-	-	325

Fuente: MINEDUC-SIMCE

http://www.simce.cl/paginas/res_nacionales_2003.htm

Chile: desafíos – calidad ES



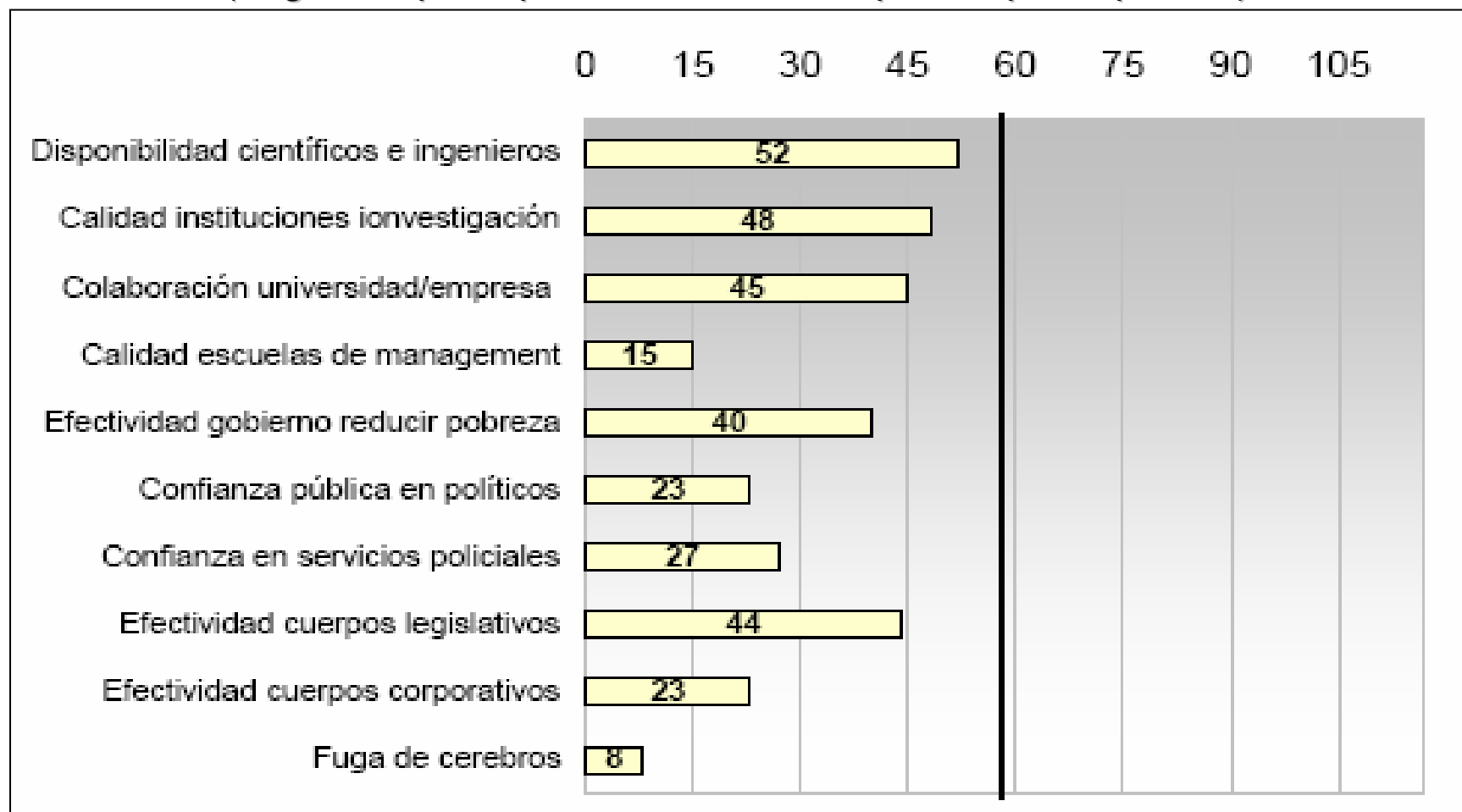
Fuente: OECD – Statistics Canada, Literacy in the Information Age, 2000

Chile: desafíos – profesionalizar docencia

- Reforma curricular: pertinencia
 - Duración carreras
 - De perfiles a competencias
- Modelos y métodos pedagógicos
- Formación y evaluación docentes de ES
- Investigación y difusión conocimientos sobre prácticas docentes

Chile: desafíos – RR.HH.

Evaluación privada de RR.HH. por actividades según opinión en GCR – 2005
(Lugar ocupado por Chile entre 177 países participantes)



Fuente: Sobre base WEF, Global Competitiveness Report 2005-2006, 2005

Asuntos de futuro

- Cómo combinar diversos instrumentos de auto-control, control por competencia y regulación / financiamiento
- Cómo generar un adecuado balance entre evaluación insumos y resultados
- Cómo alinear estándares y prácticas nacionales con estándares internacionales
- Acreditación programas transnacionales