

# Problemas, realidades y desafíos de la Educación en Chile.

## **Sistema escolar desde 1990**

José Joaquín Brunner

[www.brunner.cl](http://www.brunner.cl)

21 febrero, 2008

**Sesión 6**



# Objetivo de la sesión

- ¿Cuál es el trasfondo socio-político, ideológico y educacional de las políticas a partir de los años '90?
  - Los cambios introducidos durante el régimen militar
  - Principales efectos
- ¿En qué consisten las políticas impulsadas a partir de 1990?
  - El marco de la transición y consolidación democráticas
  - Políticas y programas de la Reforma educacional
  - Efectos de dichas políticas y programas

# El período de la dictadura

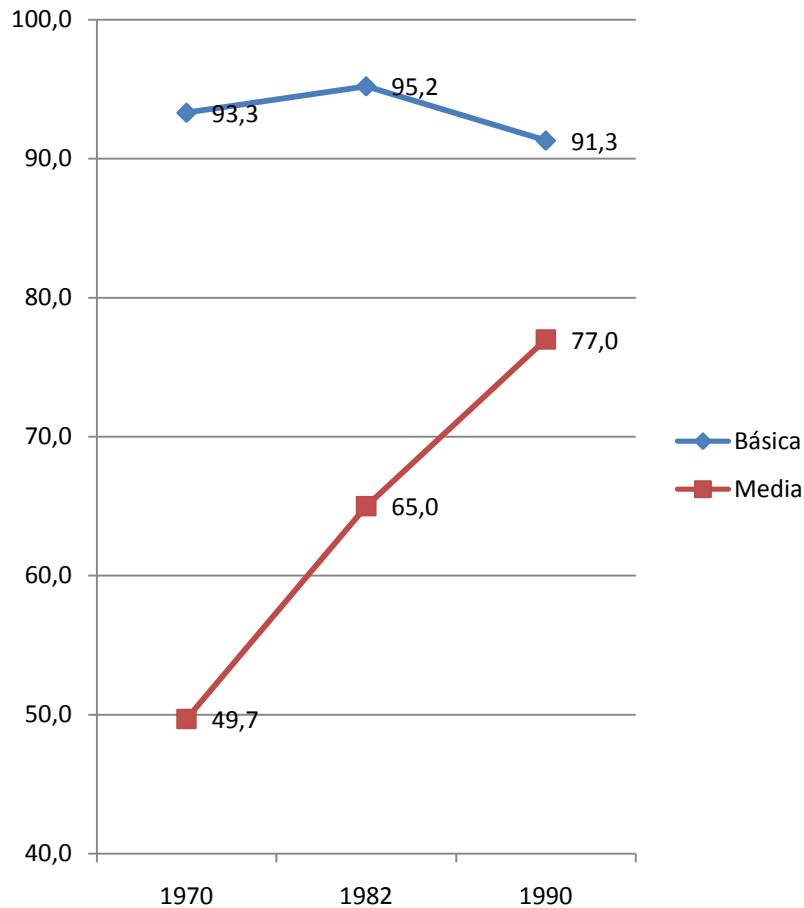


# Cambios durante el régimen militar

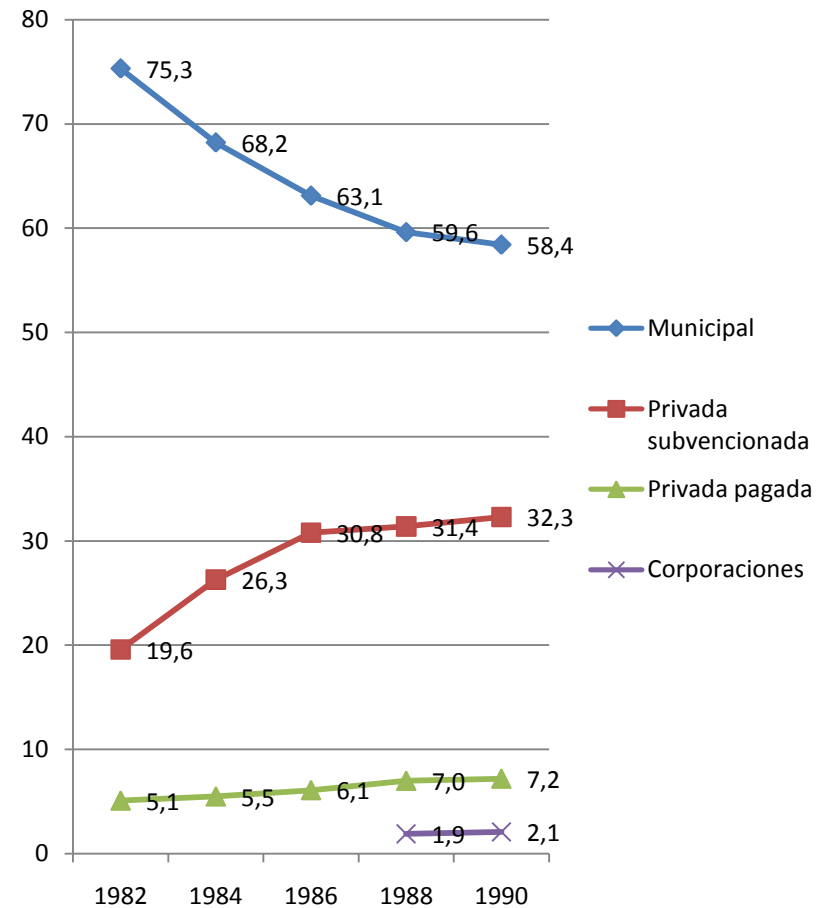
- Sujeción del sistema escolar al control político-ideológico del régimen militar
  - Control de profesores y gremio docente, cambios curriculares en ciencias sociales e historia, reforzamiento ritos escolares, énfasis en disciplinamiento
- A partir del año 1980 (reformas “pro-mercado”)
  - Se favorece expansión de proveedores privados
  - Se desconcentra administración establecimientos públicos (“municipalización”) pero se mantiene en Ministerio central asuntos pedagógico-curriculares
  - Se introduce para todo sector subsidiado subsidio por alumno que asiste (“libertad elección”/competencia)
  - Disminuye aporte público a educación (y cae valor subvención)
  - Se establece sistema medición de resultados aprendizaje (PER)
  - Se transfieren 70 escuelas técnico-vocacionales a asociaciones empresariales
  - Se flexibiliza régimen curricular

# Cobertura y participación por tipo de proveedores

## Tasa de participación en educación básica y media

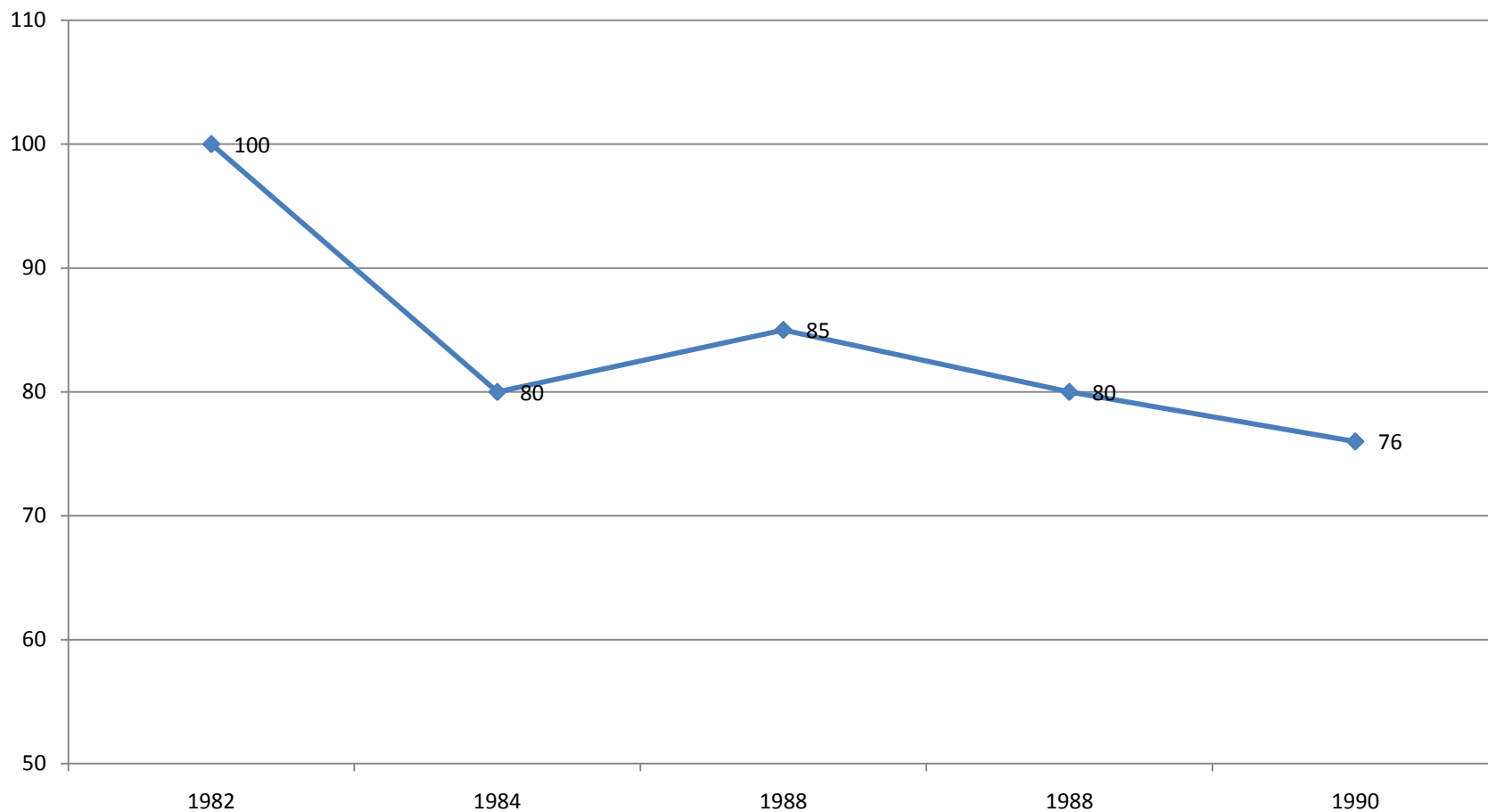


## Distribución de la matrícula básica y media Por tipo de proveedores



# Financiamiento público decreciente

Valor real de la subvención en Índice (1882 = 100)





**El período democrático  
a partir de 1990**

# Marco general políticas a partir de 1990

- En contexto de la transición democrática, y hasta hoy, se busca construir consensos y definir políticas de Estado en educación
- Utilización de comisiones técnico-políticas
- Eje de políticas: calidad-equidad para aumentar integración y oportunidades, por un lado, y competitividad país por el otro
- Mantención bases históricas del sistema mixto provisión
- Consolidación del financiamiento vía subvención por alumno que asiste
- Mantención del esquema desconcentrado en municipalidades para gestión escuelas públicas
- Aumento continuo del gasto público en educación
- Énfasis en mediciones externas y exámenes internacionales

# Sinopsis políticas y programas Reforma 1990-07

## **Bases legal-institucionales**

Modificaciones puntuales LOCE  
Proyecto concordado de sustitución LOCE  
Proyecto aseguramiento calidad  
Proyecto superintendencia de educación

## **Equidad y calidad**

Programa "900 escuelas"  
Programa MECE-Básica (Infraestructura, PME, Rural, textos, bibliotecas de aula, material didáctico)  
Programa MECE-Media (Infraestructura, PME, Textos, bibliotecas)  
Proyecto Montegrande (fortalecimiento liceos)  
Programa "Liceo para Todos" (evitar deserción y mejorar)  
Programa LEM (mejoramiento lenguaje y matemática)

## **Curriculum**

Nuevo currículo enseñanza parvularia, básica y media (CH y TP)

## **Profesores**

Mejoramiento sostenido remuneraciones  
Estatuto docente (1991) y su flexibilización posterior  
Formación inicial docentes (apoyo a escuelas y facultades edu.)  
Capacitación en enseñanza nuevos currículos  
Incentivos colectivos al desempeño (SNED)  
Programa de pasantías docentes en el extranjero  
Incentivos individuales al desempeño  
Red maestros de maestros  
Evaluación del desempeño individual

## **Escuelas**

JEC (Jornada escolar completa)  
Proyecto Enlaces (PC+Internet en escuelas, redes de apoyo, capacitación profesores, Educarchile, etc.)  
Apoyo a, y evaluación de, la gestión escolar  
Programa de "escuelas críticas"

## **Financiamiento**

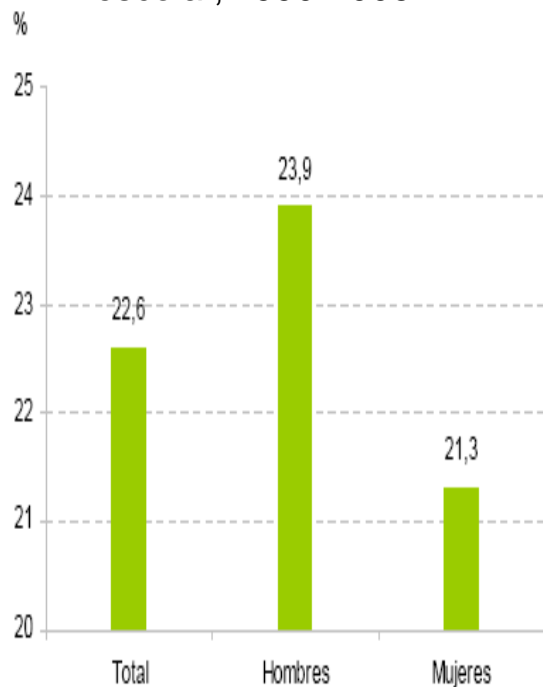
Aumento sostenido gasto en educación  
Financiamiento compartido  
Incentivos tributarios a donaciones en educación

# Efectos de la Reforma Educativa

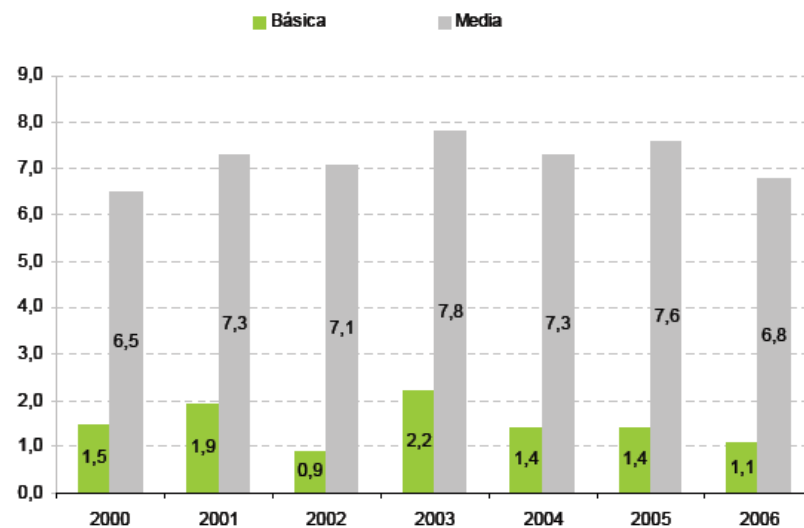


# Crecimiento matrícula y control deserción

Tasa de crecimiento de la matrícula escolar, 1990-2006



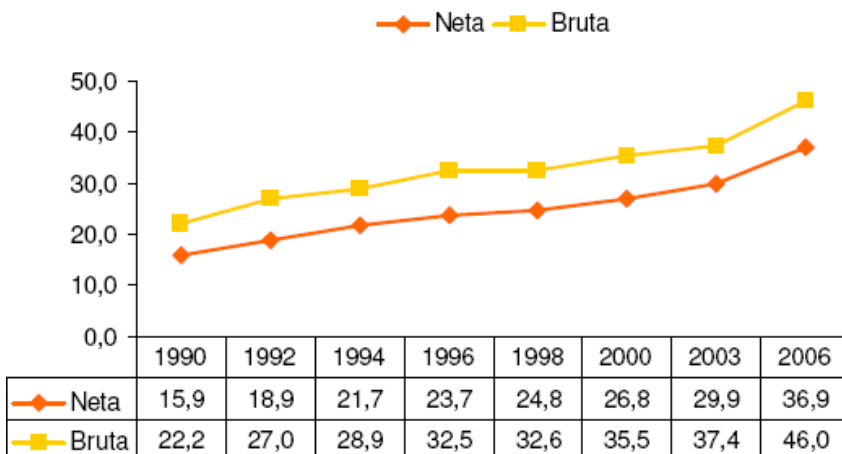
Tasa de deserción escolar por nivel, 2000-2006



# Cobertura preescolar

Tasas de asistencia Neta y Bruta educación preescolar por quintil de ingreso autónomo per cápita del hogar 1990, 1996, 2003, 2006 (porcentaje)

Tasas de asistencia Neta y Bruta educación preescolar 1990-2006 (porcentaje)

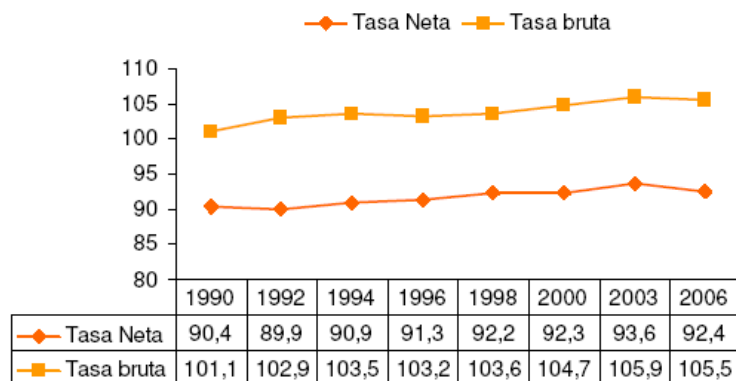


Año	Tasa Neta						Tasa Bruta					
	I	II	III	IV	V	T	I	II	III	IV	V	T
1990	12,4	12,7	15,4	21,4	27,2	15,9	17,8	18,6	22,1	28,9	35,1	22,2
1996	16,6	20,3	23,4	30,7	43,1	23,7	23,9	30,1	31,9	40,4	52,9	32,5
2003	25,4	28,4	30,2	31,2	43,3	29,9	32,4	35,7	37,8	37,9	54,2	37,4
2006	32,3	34,1	38,4	41,1	47,4	36,9	41,2	42,1	48,8	50,7	56,7	46,0
Dif. 2006-1990	19,9	21,4	23,0	19,7	20,2	21,0	23,4	23,5	26,7	21,8	21,6	23,8

# Cobertura primaria

Tasas de asistencia Neta y Bruta educación básica por quintil de ingreso autónomo per capita del hogar 1990, 1996, 2003, 2006 (porcentaje)

Tasas de asistencia Neta y Bruta educación básica 1990-2006 (porcentaje)

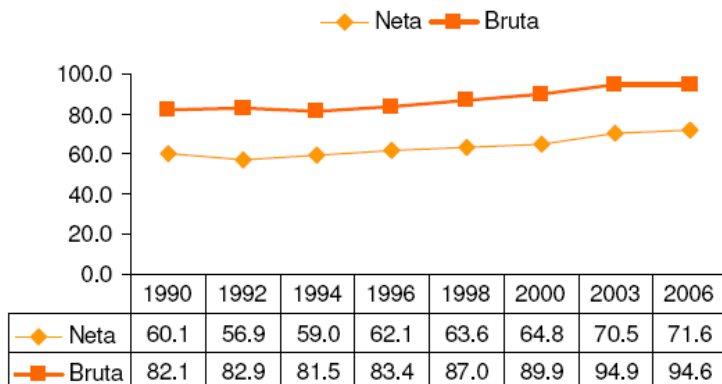


Año	Tasa Neta						Tasa Bruta					
	I	II	III	IV	V	T	I	II	III	IV	V	T
1990	89,9	90,7	90,5	90,4	90,9	90,4	101,3	102,6	102,9	100,5	100,3	101,6
1996	90,3	90,7	92,2	92,4	92,1	91,2	104,1	102,6	104,0	102,0	101,5	103,1
2003	93,1	93,8	94,1	94,6	92,2	93,6	107,7	105,9	106,5	104,1	101,7	105,8
2006	91,6	93,0	92,3	92,8	93,2	92,4	106,9	106,7	103,3	104,8	103,2	105,5
Dif. 2006-1990	1,7	2,3	1,8	2,4	2,3	2,0	5,6	4,1	0,4	4,3	-0,1	3,9

# Cobertura secundaria

Tasas de asistencia Neta y Bruta educación media por quintil de ingreso autónomo per. capita del hogar 1990, 1996, 2003, 2006 (porcentaje)

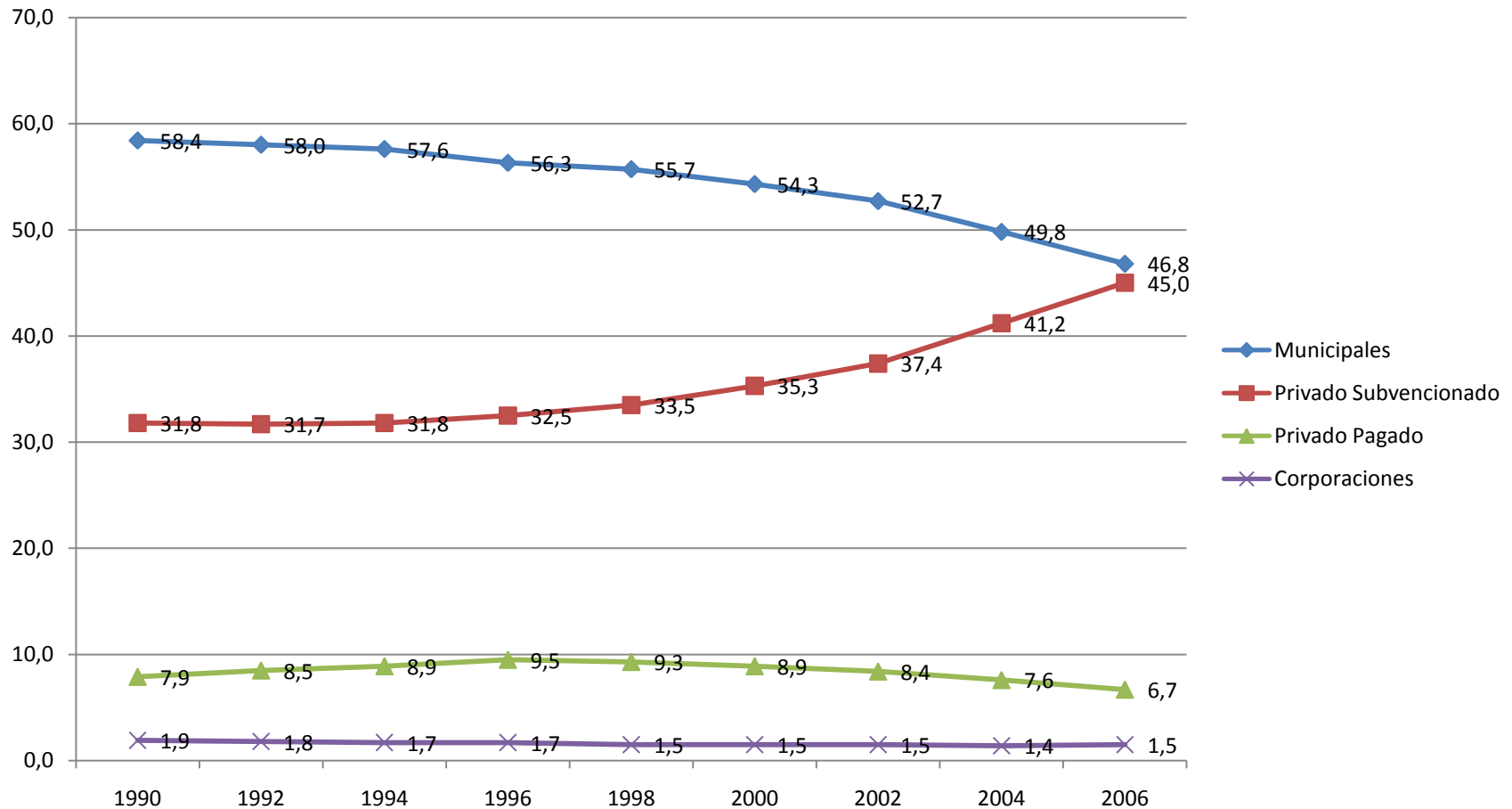
Tasas de asistencia Neta y Bruta educación media 1990-2006 (porcentaje)



Año	Tasa Neta						Tasa Bruta					
	I	II	III	IV	V	T	I	II	III	IV	V	T
1990	50,9	55,9	61,3	69,3	77,8	60,3	69,7	76,6	85,9	92,6	102,9	82,1
1996	47,1	57,0	67,8	76,5	78,7	62,1	64,5	78,7	89,7	105,5	97,9	83,4
2003	61,6	68,5	73,4	79,1	81,8	70,5	83,6	93,2	99,2	106,0	106,4	94,9
2006	63,1	70,8	74,5	77,9	82,0	71,6	81,6	94,8	101,6	103,0	104,6	94,6
Dif. 2006-1990	12,2	14,9	13,2	8,6	4,2	11,3	11,9	18,2	15,7	10,4	1,7	12,5

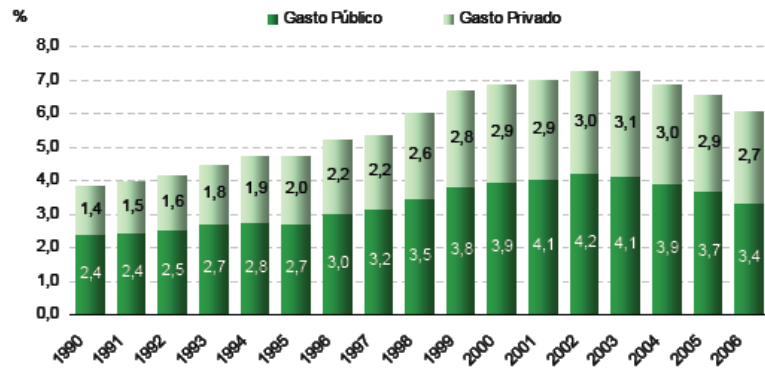
# Evolución de la matrícula por tipo de escuelas

Porcentaje de alumnos matriculados en una determinada dependencia administrativa según período, 1990-2006

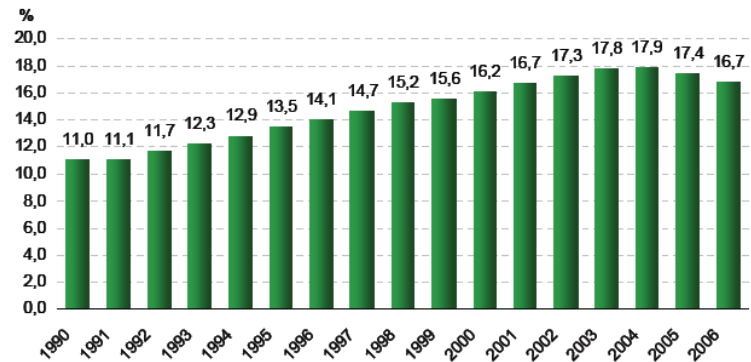


# Inversión país en educación

Gasto total en educación como porcentaje del PIB, por fuente de financiamiento público y privado

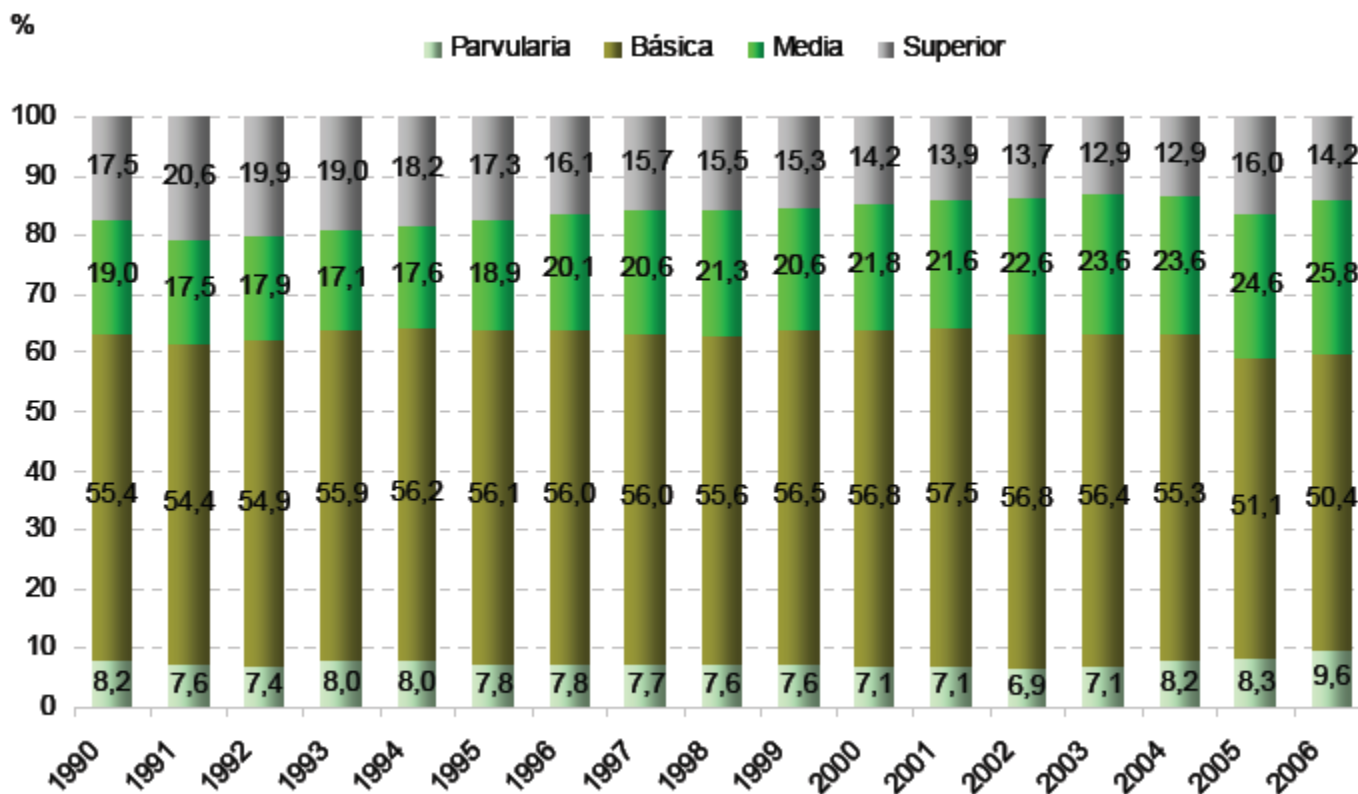


Gasto público en educación como porcentaje del gasto público total según período



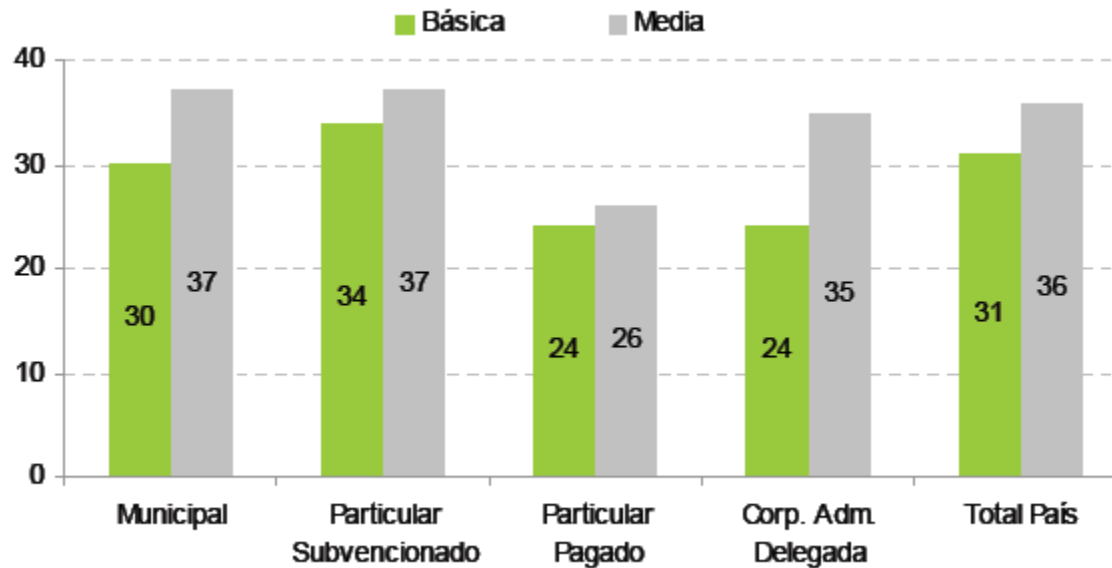
# Gasto por niveles del sistema

Distribución porcentual del gasto público en educación por nivel de enseñanza según período



# Tamaño del curso

Número de alumnos por curso, por nivel de enseñanza según dependencia administrativa



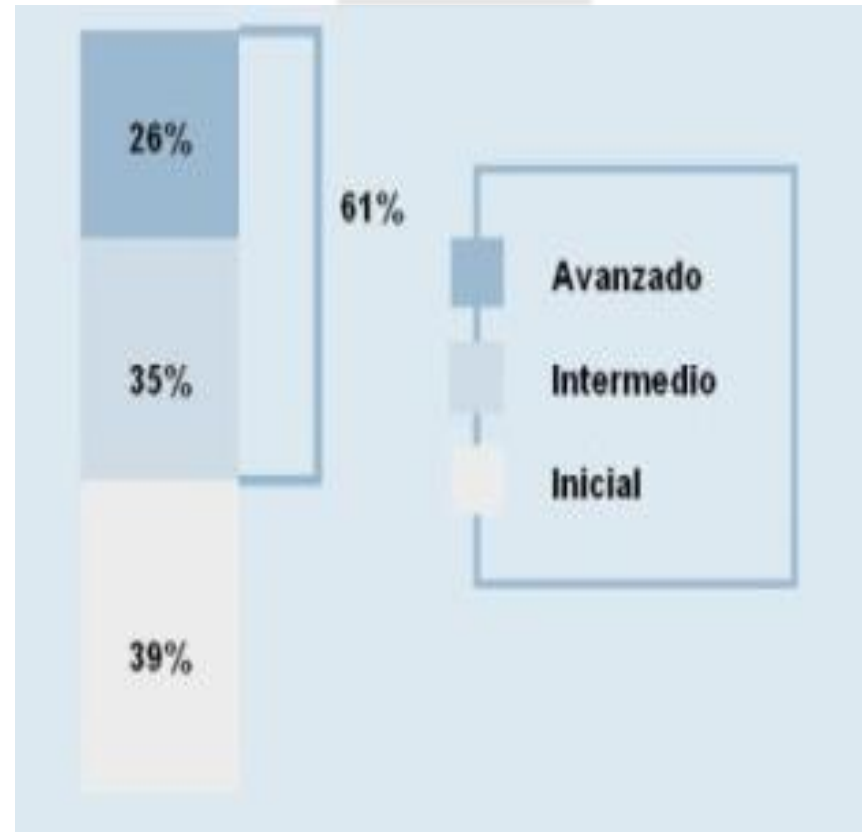
# Resultados: Niveles de logro

Distribución nacional de estudiantes en niveles de logro de lectura 4º básico 2006

Lenguaje



Matemáticas

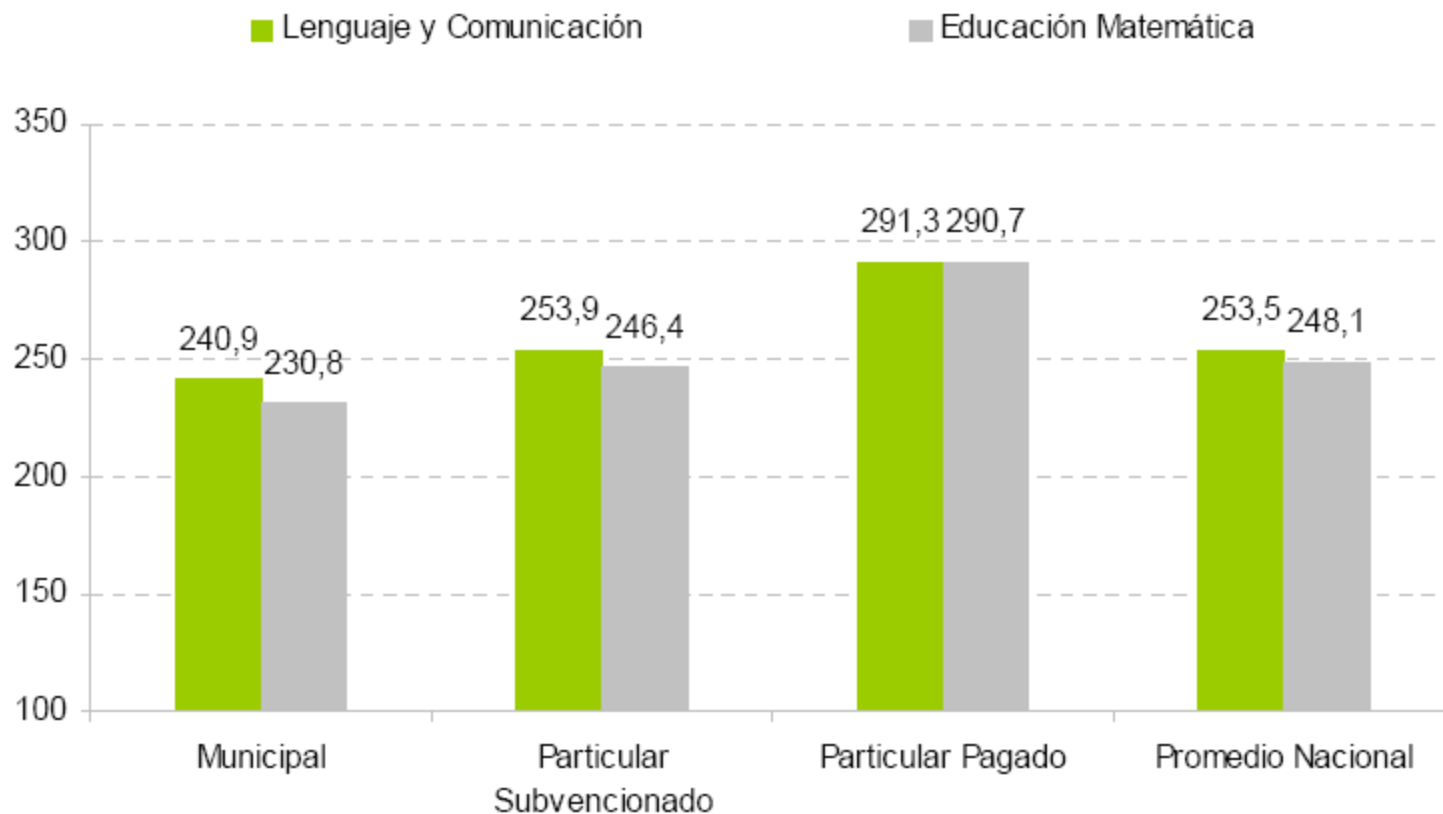


Fuente: MINEDUC – SIMCE

<http://www.simce.cl/index.php?id=247#c>

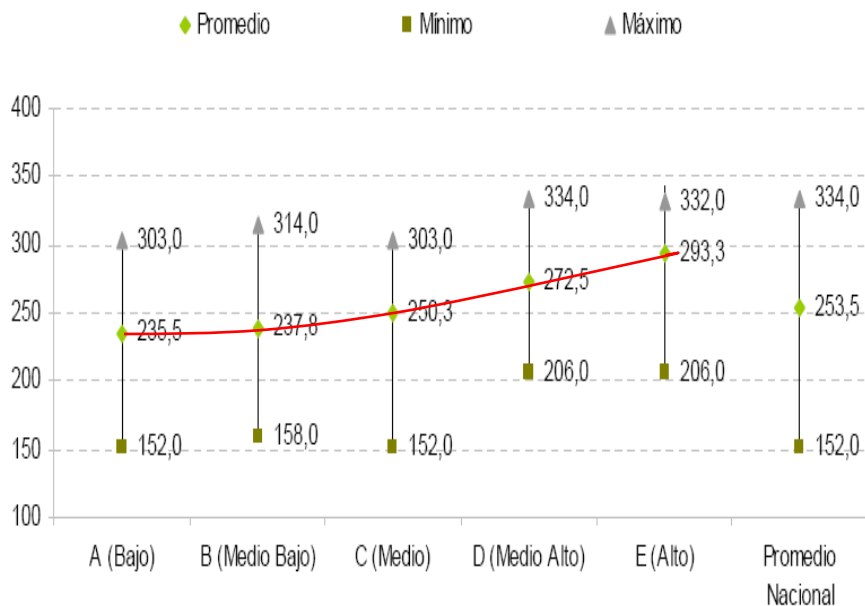
# Resultados del aprendizaje por tipo escuelas

Resultados SIMCE 4º Básico 2006 según dependencia administrativa

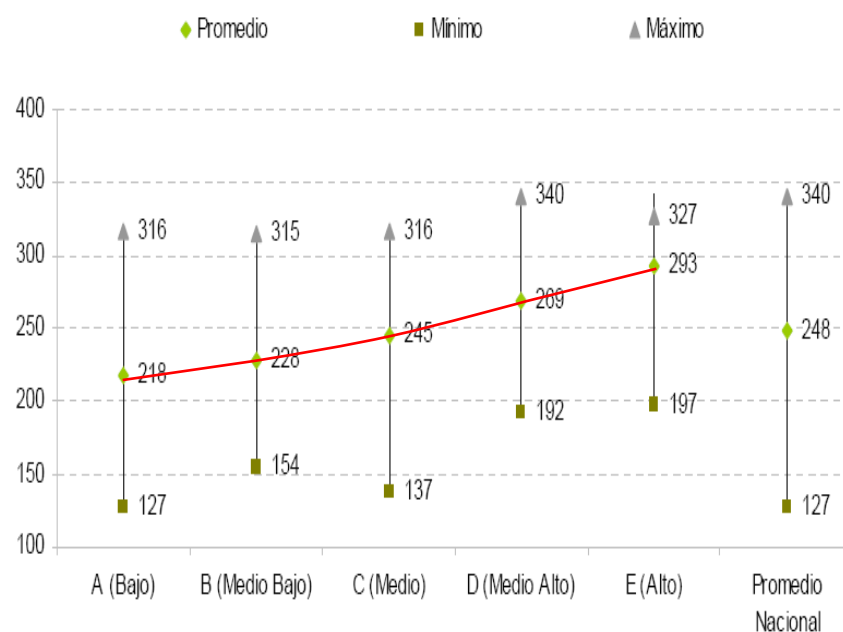


# Resultados según origen social de alumnos

Resultados SIMCE 4º Básico 2006 según grupo socioeconómico. Subsector Lenguaje y Comunicación

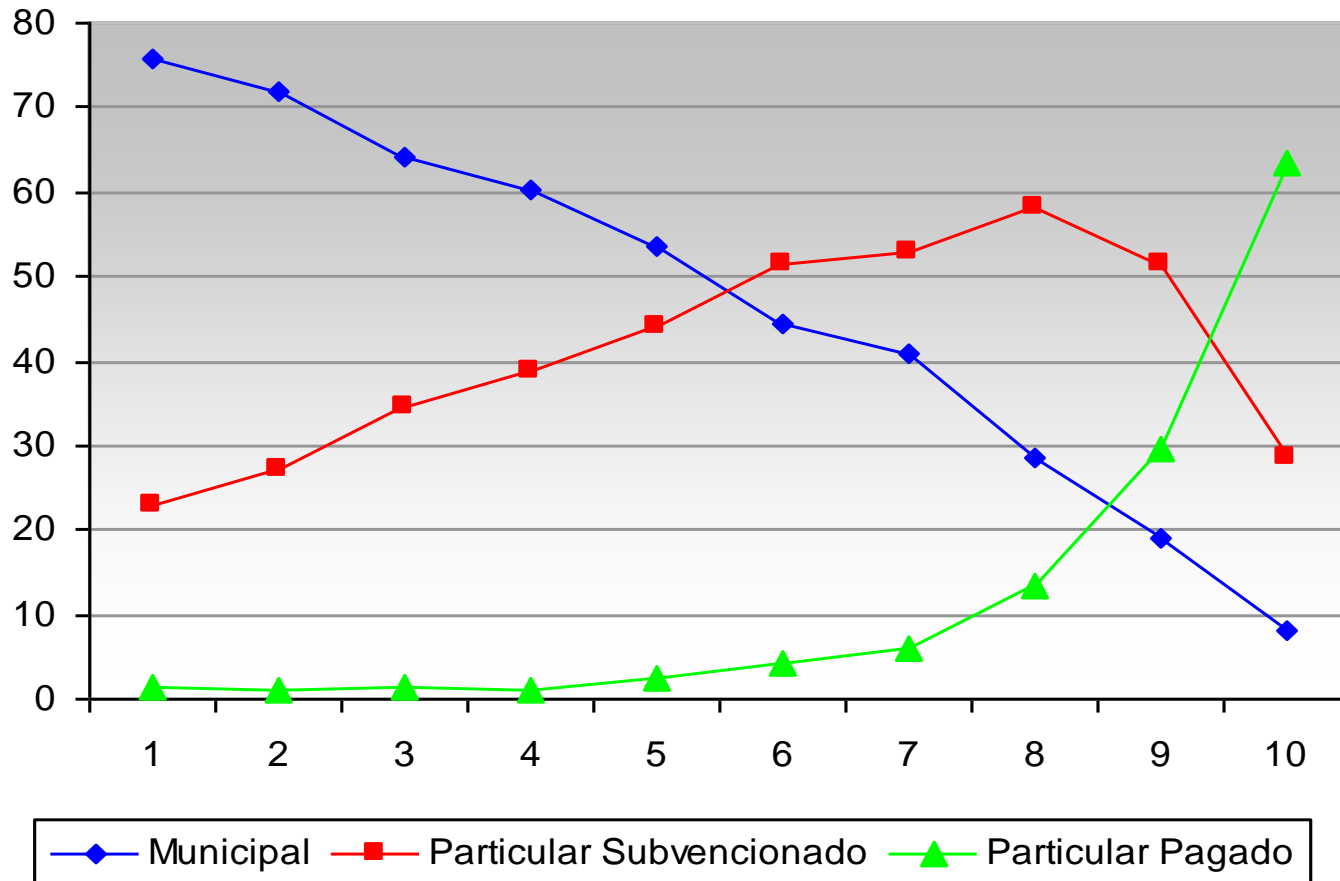


Resultados SIMCE 4º Básico 2006 según grupo socioeconómico. Subsector Matemáticas



# ¿Elección o segmentación de escuelas?

Distribución de la matrícula básica entre tipos de escuelas por decil de ingreso



Fuente: Informe UAI, 2006, Sección 1.6.1.