



# **Modernización en Chile: formas, fines y medios**

José Joaquín Brunner

17 marzo 2008

# Modernización como proceso largo

- Revolucionario: representa transformación radical de organización sociedades
- Ciclo largo: proceso de larga duración
- Complejo: cubre todos aspectos sociedad (industrialización, urbanización, secularización, movilidad, alfabetismo y educación, participación política, media)
- Sistémico: cambios interrelacionados
- Expansivo: se difunde desde Europa (y USA) al mundo
- Homogeneizante: opera sobre un patrón común
- Irreversible: no tiene vuelta atrás
- Conflictivo: genera múltiples resistencias y adaptaciones

# Modalidades de modernización

		RECEPCIÓN	
		ADAPTATIVA	RESISTENTE
DIFUSIÓN	FLUJOS	<p>TIPO IDEAL DE MODERNIZACIÓN OCCIDENTAL</p> <p>Democracia Mercados Redes</p> <p><b>modernización post-1990</b></p>	<ul style="list-style-type: none"> <li>-- Contraculturas locales</li> <li>-- Crítica ideológico-política</li> <li>-- Movimientos 'alternativos'</li> <li>-- Opciones religiosas</li> <li>-- Movimientos anti-globalización</li> </ul>
	FUERZA	<p>Casos de Japón, Corea Revolución capitalista desde "arriba"</p> <p><b>modernización autoritaria 1973/1980-1989</b></p>	<ul style="list-style-type: none"> <li>-- Movimientos de protesta c/uso fuerza</li> <li>-- Estados y políticas de bloqueo</li> <li>-- Resistencia armada más o menos regular</li> </ul>



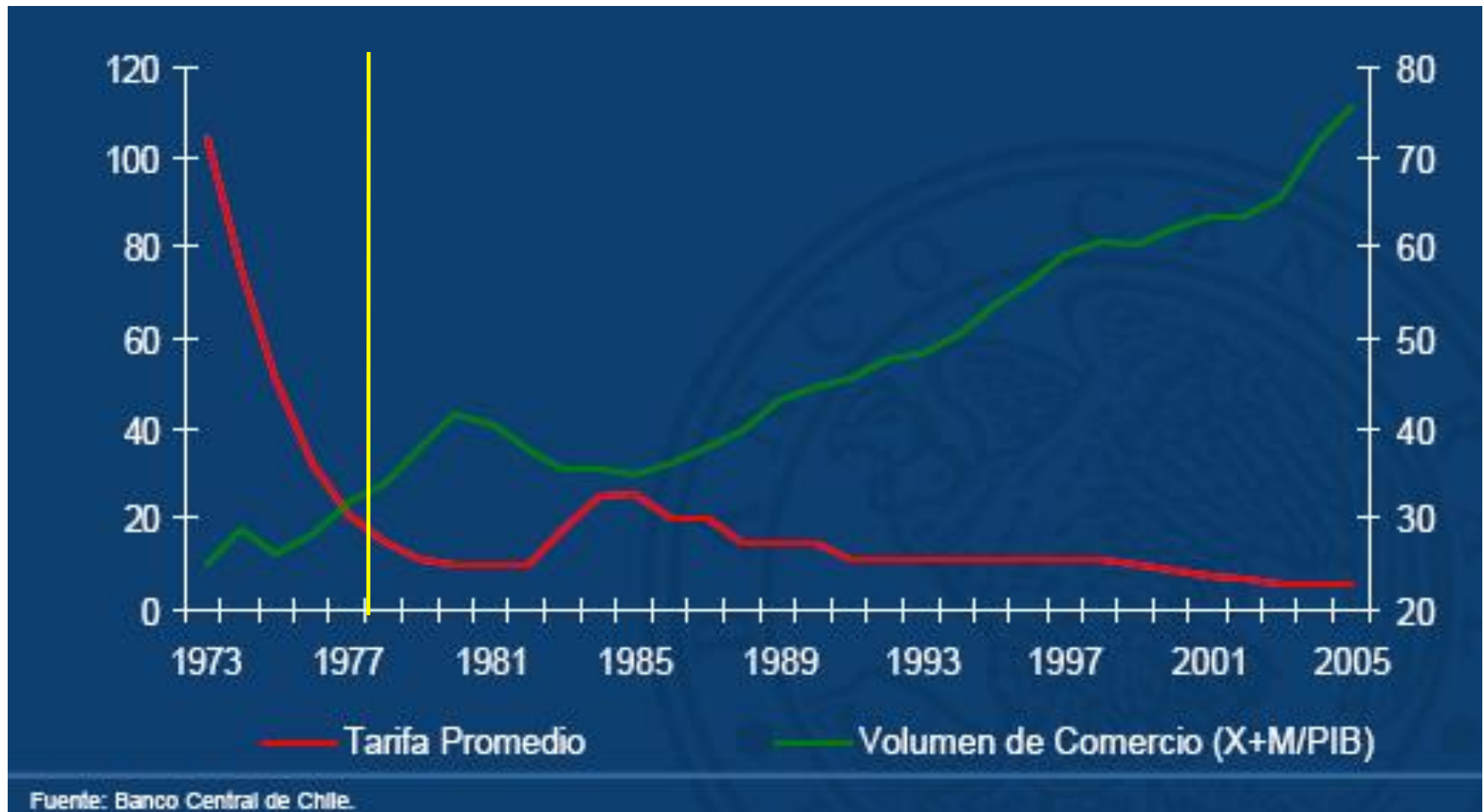
Modernización autoritaria

# Modernización y dictadura

- ¿Son compatibles estos términos?
- Modernizaciones desde arriba y mediante uso de la fuerza / imposición:
  - Por tanto en condiciones excepcionales y con alto control sobre factores generadores de conflicto
  - Revolución en la economía:
    - vía apertura
    - integración mercados internacionales
    - Creación mercados para bienes y servicios, ligado a privatizaciones
  - Produce redistribución del poder e influencias

# Creciente integración a economía mundial

(%, 1973-2005)



Tomado de Corbo (2006)

<http://www.bcentral.cl/esp/politicas/exposiciones/miembrosconsejo/pdf/2006/vcl06042006a.pdf>

# Bases ideológicas

- Ideología de la seguridad nacional predomina en primera fase (intensamente represiva) => “democracia protegida”
- Ideología neo-liberal predomina en segunda fase a partir 1980 = “modernizaciones”
  - Eje central: coordinación máxima por vía mercados con mínima intervención gubernamental/estatal
  - Política se reduce a cuestión técnica de incentivos
  - Agentes privados deben organizar lo más libremente posible producción de:
    - Bienes tradicionales y nuevos con orientación exportación
    - Servicios
    - Producción bienes públicos: salud, educación, previsión, obras públicas

# “Consenso de Washington”

- Disciplina fiscal
- Reforma tributaria
- Liberalización financiera
- Tasas de cambio competitivas
- Políticas de libertad comercial
- Apertura a la inversión extranjera directa
- Privatización empresas estatales
- Desregulación mercados (acceso y competencia)
- Asegurar derechos de propiedad

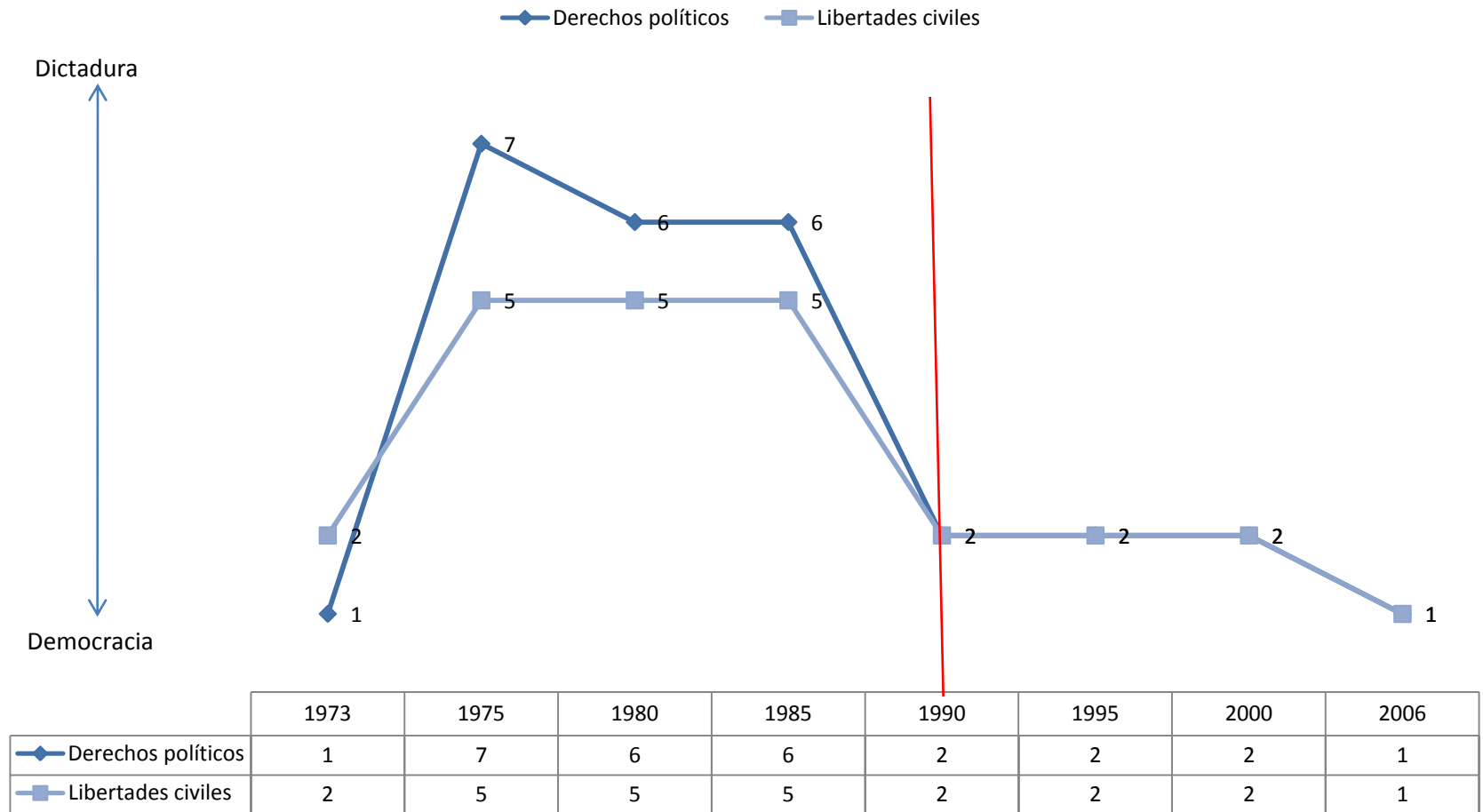
En suma, reformas favorables al mercado e integración a economía global



Modernización post - 1990

# Chile: Derechos y libertades

Escala de 1 (máximo) a 10 (mínimo)



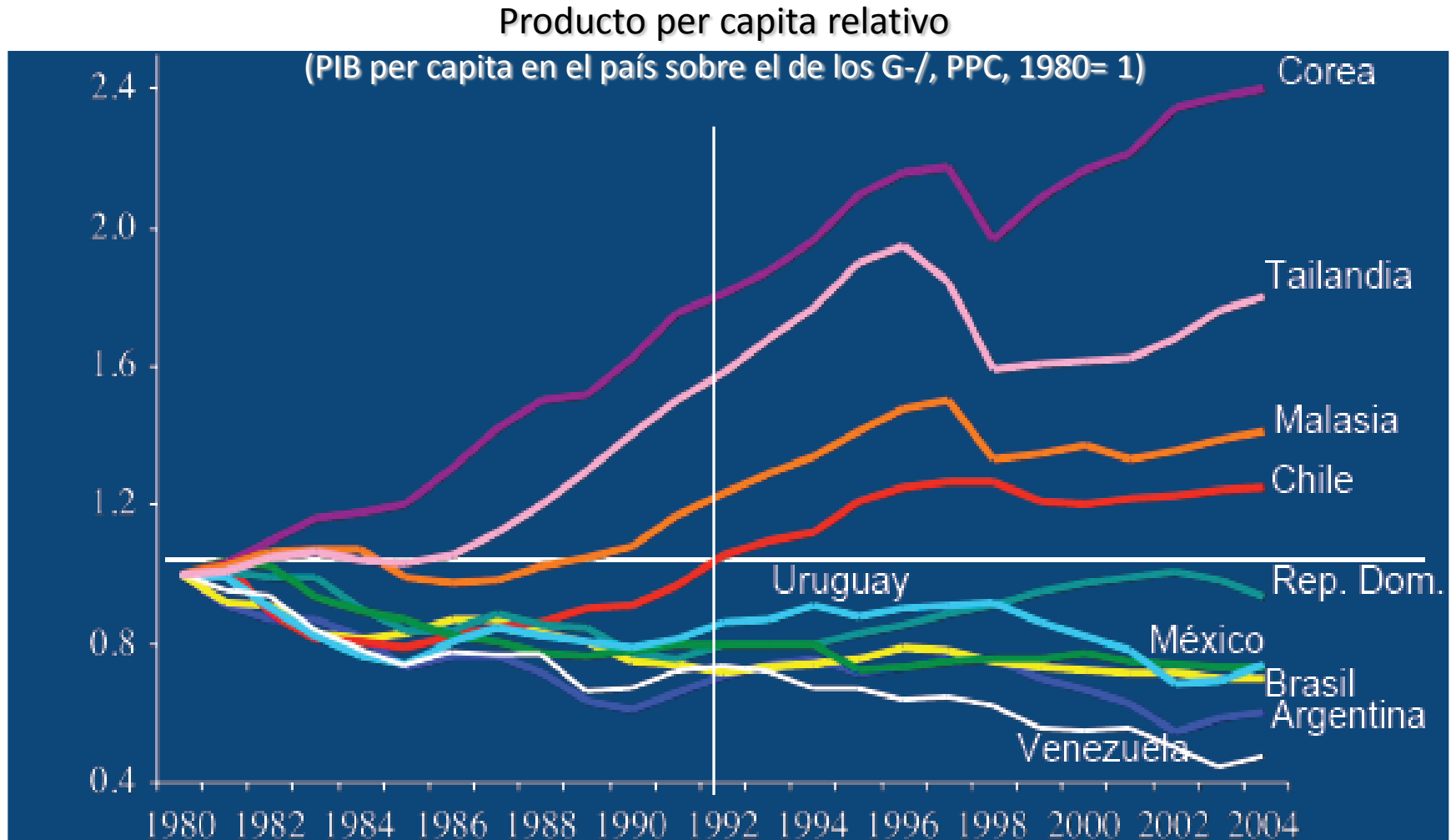
Fuente: Freedom House, Freedom in the World Country Ratings, 1972-2006

# Modernización post-1990

- Transición y consolidación democrática
- Crecimiento con equidad
  - Mantención **apertura** economía y estrategia **exportadora** como base para crecimiento y **mercado** como mecanismo para coordinar interacciones económicas
  - Afirmación papel regulador del gobierno/Estado, competencia y transparencia mercados, fiscalización y supervisión, protección consumidor
  - Énfasis en políticas sociales y protección social

Logros de las nuevas políticas

# La trayectoria de crecimiento

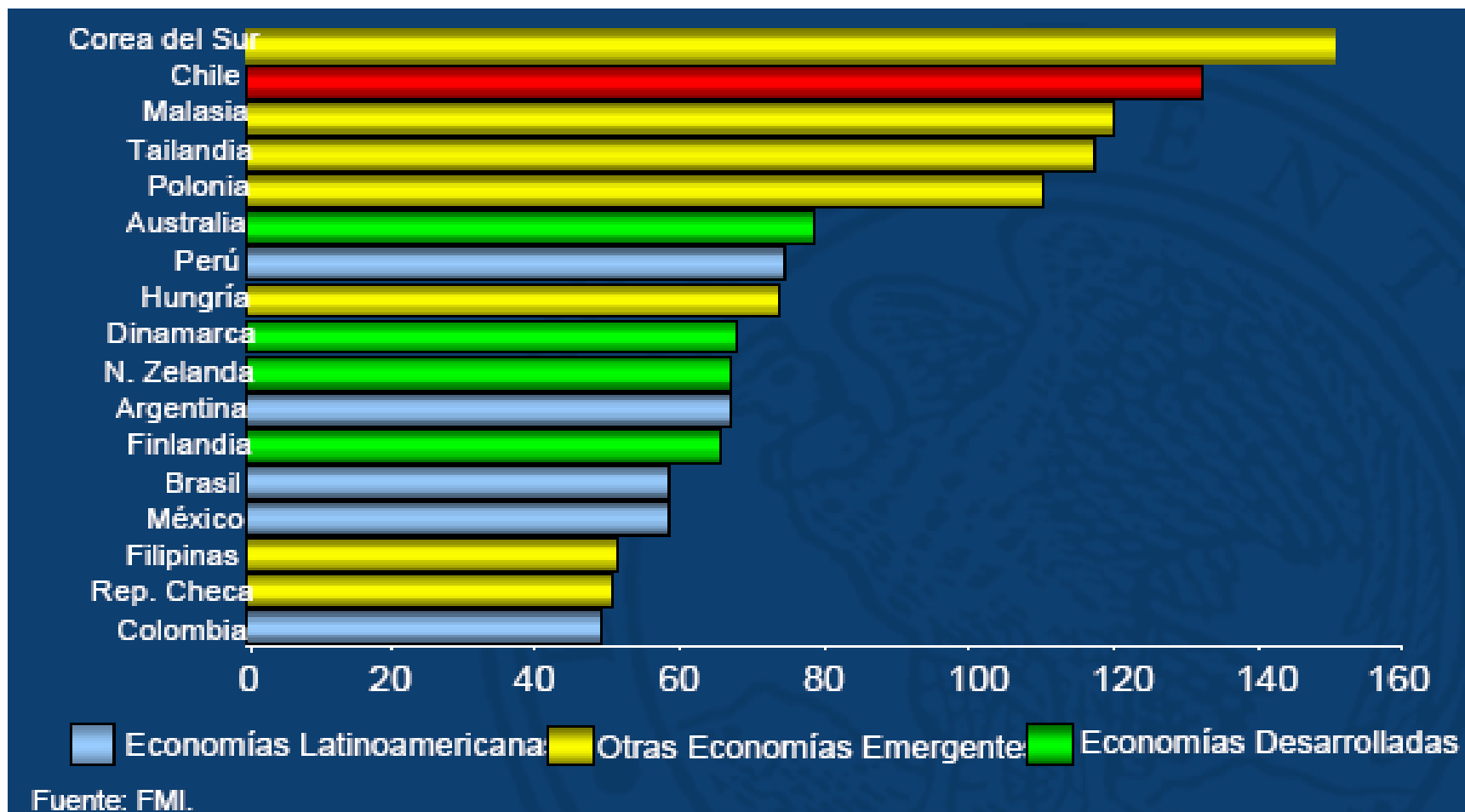


Fuente: Corbo (2006)

<http://www.bcentral.cl/esp/politicas/exposiciones/miembrosconsejo/pdf/2006/vcl19042006.pdf>

# Crecimiento comparado 1990-2004

Crecimiento del PIB 1990-2004 (% acumulado desde 1990)

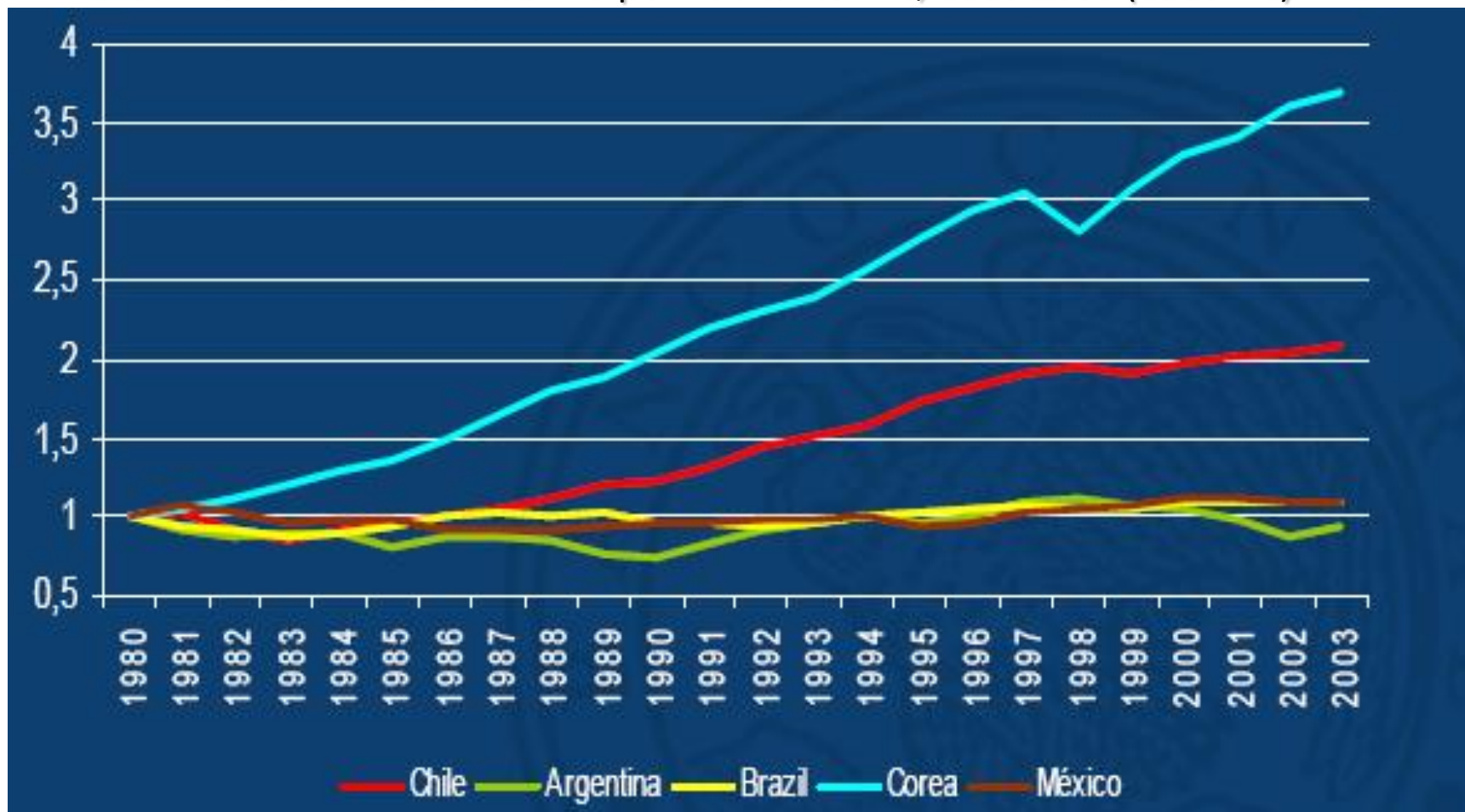


Fuente: E. Marshall (2006)

<http://www.bcentral.cl/esp/politicas/exposiciones/miembrosconsejo/pdf/2006/emr30032006.pdf>

# Aumento del ingreso por persona

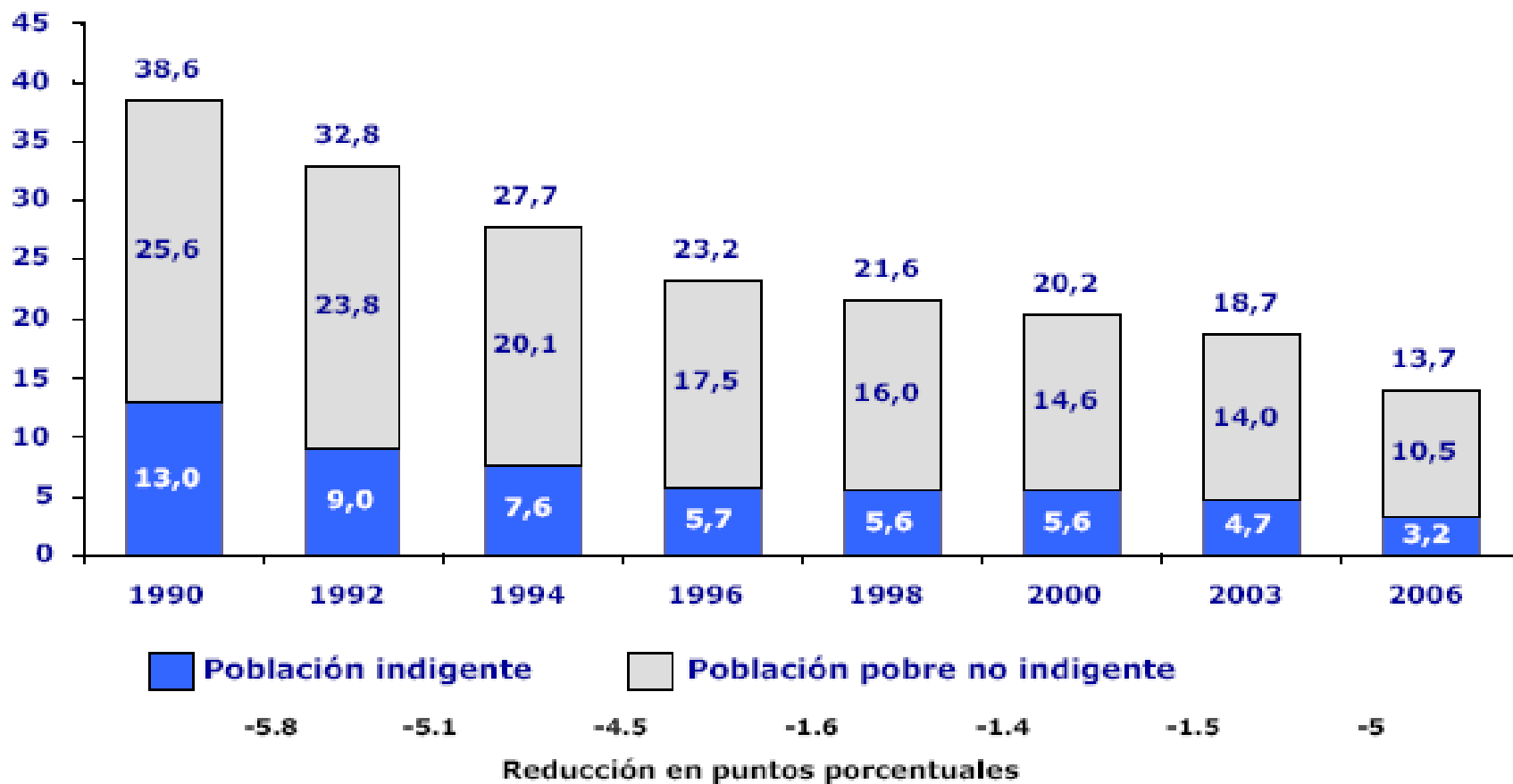
Crecimiento acumulado del PIB por habitante PPC, 1980-2003 (1980 = 1)



Fuente: E. Marshall (2006)

<http://www.bcentral.cl/esp/politicas/exposiciones/miembrosconsejo/pdf/2006/emr30032006.pdf>

# Sectores excluidos disminuyen



MIDEPLAN, CASEN 2006

En [http://www.economiaynegocios.cl/noticias/pdf/casen\\_2006.pdf](http://www.economiaynegocios.cl/noticias/pdf/casen_2006.pdf)

# Base ideológica: continuidad y cambio

- ¿Mero 'entreguismo' y 'continuismo'?
- Hay dos elementos básicos de **continuidad**:
  - Economía de mercado
  - Estrategia de inserción internacional vía exportaciones
- Con múltiples elementos de **discontinuidad**:
  - Política: Afirmación democrática, DDHH e importancia Estado y políticas públicas
  - Economía: rol regulador del gobierno
  - Sociedad civil: participación y reconocimiento
  - Cultura: pluralismo de valores, libertades

# Qué explica nueva constelación ideológica?

- Naturaleza inicial de la coalición: el arcoiris
- Renovación socialista: del socialismo de la guerra fría, la revolución cubana y la alternativa frente al capitalismo de los 60/70 al social-democratismo de los '90:
  - El progresivo abandono del marxismo antes de los '90
  - La experiencia del exilio
  - La caída del muro y el fin del modelo alternativo frente al capitalismo
- Impacto de teorías/ideologías sobre la economía de mercado a escala mundial

# Malestares en/con la modernidad

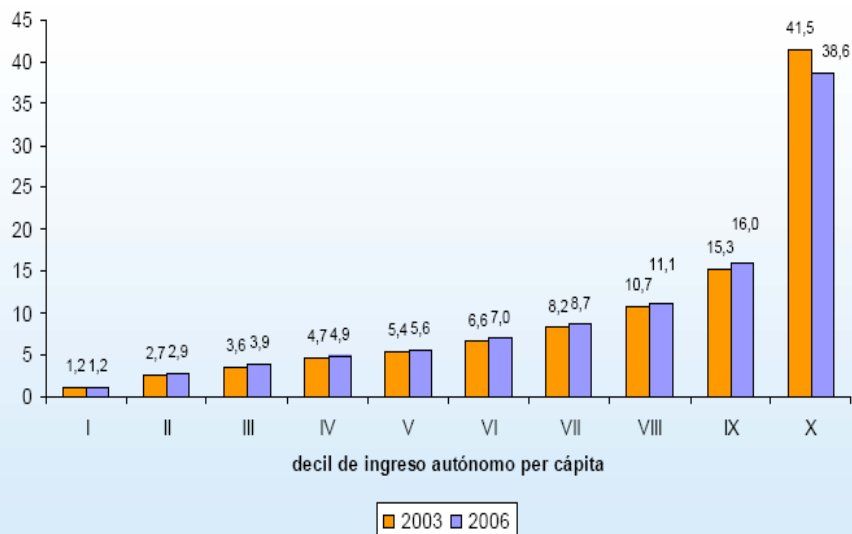
- Ideales de la modernidad como patrón evaluativo y crítico 'externo' de la modernidad realmente existente
- Los “malestares” expresados desde dentro de la modernidad realmente existente:
  - Los viejos temas del desarrollo: Pobreza, desigualdad, heterogeneidad productiva, falta de innovación
  - Los nuevos temas del desarrollo: débiles de protección social, sustentabilidad del desarrollo y medio ambiente, participación de la mujer, integración de las etnias
  - Los nuevos temas de sociedad civil y cultura: deterioro del tejido social, individualización, pérdida de identidades, debilitamiento de la acción colectiva

# Desigualdad distributiva

Evolución de la distribución del ingreso autónomo según decil de ingreso autónomo per cápita del hogar, 1990 – 2006

Decil	1990	1992	1994	1996	1998	2000	2003	2006
I	1,4	1,5	1,4	1,3	1,2	1,3	1,2	1,2
II	2,7	2,8	2,7	2,6	2,5	2,7	2,7	2,9
III	3,6	3,7	3,5	3,5	3,5	3,6	3,6	3,9
IV	4,5	4,7	4,5	4,5	4,5	4,5	4,7	4,9
V	5,4	5,6	5,6	5,4	5,3	5,7	5,4	5,6
VI	6,9	6,6	6,4	6,3	6,4	6,2	6,6	7,0
VII	7,7	8,1	8,1	8,2	8,3	7,9	8,2	8,7
VIII	10,4	10,5	10,6	11,1	11,0	10,4	10,7	11,1
IX	15,2	14,8	15,4	15,4	16,0	15,1	15,3	16,0
X	42,2	41,8	41,8	41,8	41,4	42,7	41,5	38,6
<b>Total</b>	<b>100,0</b>	<b>100,0</b>	<b>100,0</b>	<b>100,0</b>	<b>100,0</b>	<b>100,0</b>	<b>100,0</b>	<b>100,0</b>

Distribución del ingreso autónomo según decil de ingreso autónomo per cápita del hogar, 2003 - 2006 (%)



# Desigualdad persistente, pero atención

Chile: Evolución de la distribución del ingreso autónomo de los hogares, 1990 - 2006

	Años							
	1990	1992	1994	1996	1998	2000	2003	2006
Índice 20/20	13,98	13,17	14,01	14,83	15,57	14,41	14,51	13,10
Coefficiente de Gini*	0,57	0,56	0,57	0,57	0,58	0,58	0,57	0,54

\* Personas

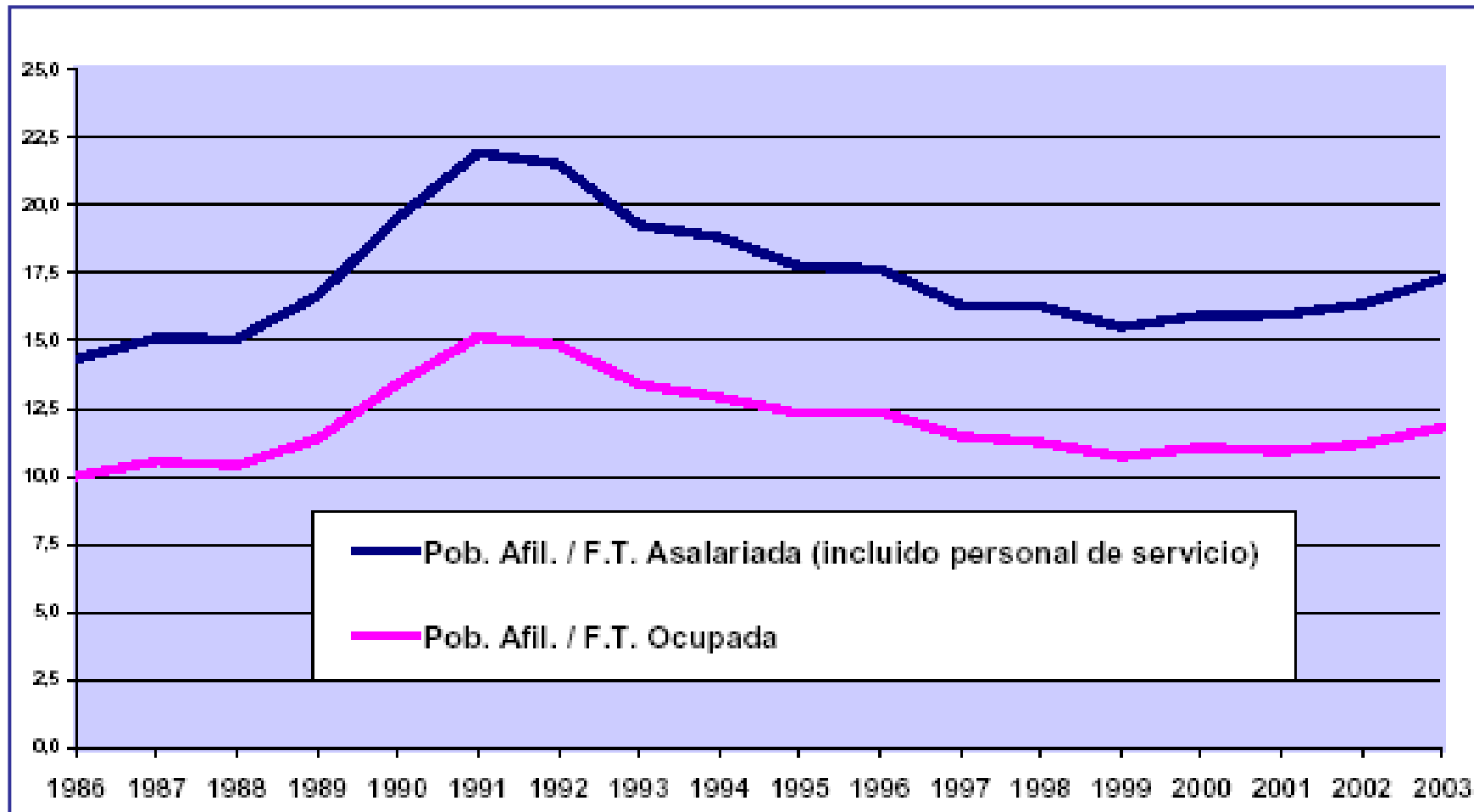
Chile: Impacto redistributivo del gasto Social en el ingreso total de los hogares, 2006

	10/10	20/20
Ingreso autónomo	31.3	13.1
Ingreso total *	12.1	7.1
Brecha	19.2	6.0

\* Corresponde a la suma del ingreso autónomo, subsidios monetarios y transferencias no monetarias (educación y salud)

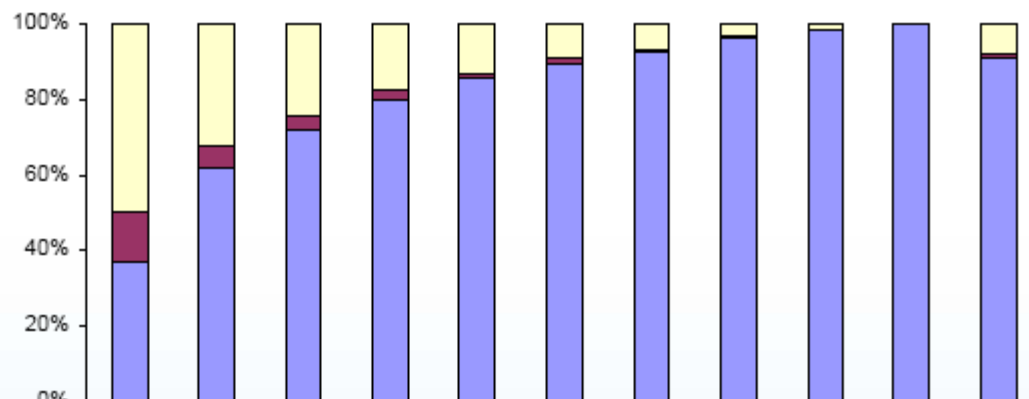
# Sindicalización reducida

Evolución Tasas de Sindicalización, años 1986-2003



# Políticas sociales y su peso en los deciles de ingreso

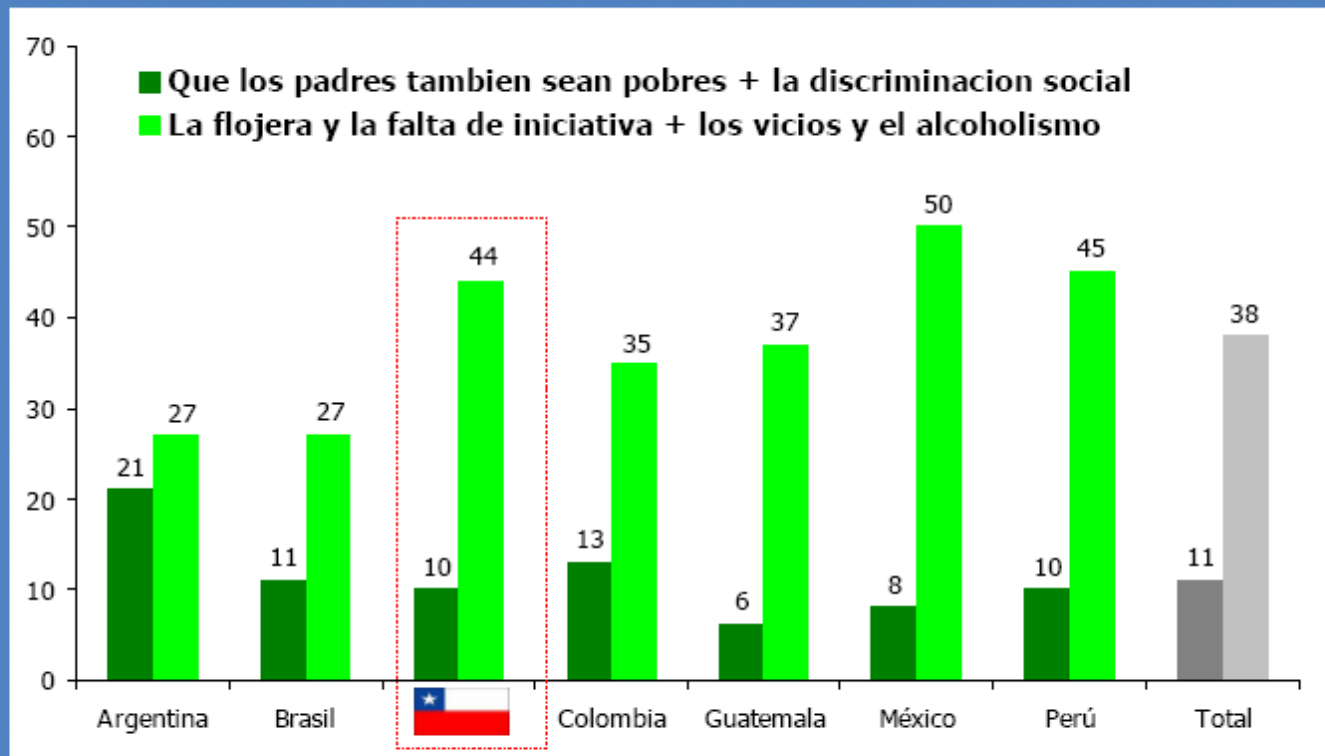
Composición del ingreso total según decil de ingreso autónomo per cápita del hogar, 2006  
(%)



	I	II	III	IV	V	VI	VII	VIII	IX	X	Total
	Decil de Ingreso Autónomo										
□ Subsidios Educación y Salud	49,7	32,3	24,1	17,3	12,5	9,2	6,5	3,0	1,3	-0,1	7,5
■ Subsidios monetarios	13,2	5,5	3,8	2,7	1,8	1,3	0,8	0,5	0,2	0,0	1,3
■ Ingreso autónomo	37,1	62,3	72,1	80,0	85,7	89,5	92,8	96,5	98,5	100,0	91,2

# Individualización del fracaso

A su juicio ¿Cuál de las siguientes razones es la más importante para que una persona sea pobre en este país? ¿Cuál es la segunda más importante?\* (% que atribuye pobreza factores individuales y sociales en ambas opciones)



Base: Total Muestra (10.000 casos)

\* Diferencias son estadísticamente significativas al 95% de confianza

ECOSOCIAL

Fuente: CIEPLAN et al, Encuesta de Cohesión Social en América Latina, 2007

<http://www.ecosocialsurvey.org/inicio/index.php>

# Fases y debates de las políticas modernizadoras

- Fases:
  - 1990-94: La transición democrática y los DDHH
  - 1994-2000: La modernización como eje
  - 2000-2006: El énfasis en las nuevas posibilidades
  - 2006-2010: La protección social
- Debates:
  - Autoflagelantes y autocomplacientes
  - El debate en torno de los “malestares”
  - El debate sobre los cambios y la izquierda
  - El debate sobre la naturaleza de la coalición