

Panorama de la educación escolar: aporte privado y desafíos públicos

José Joaquín Brunner

www.brunner.cl

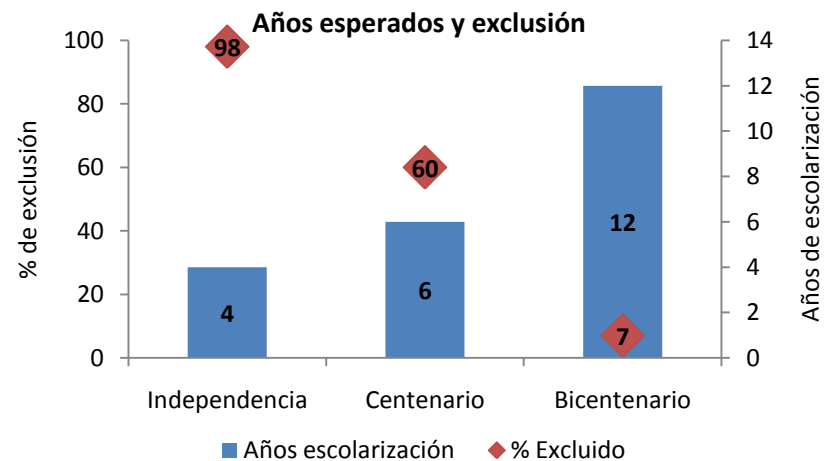
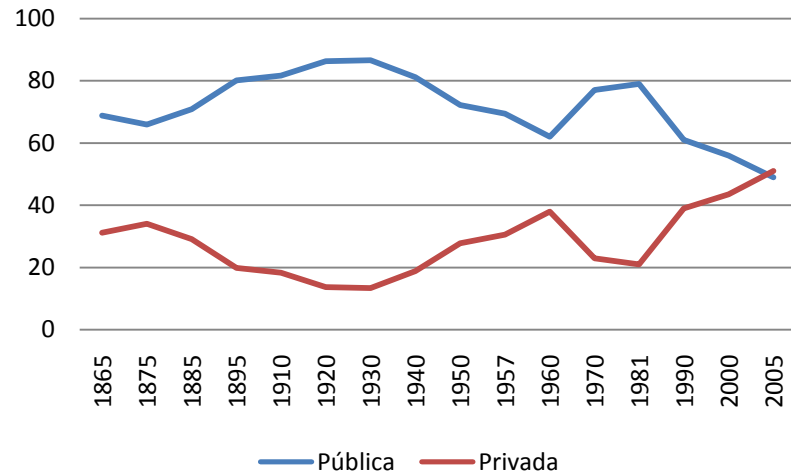
13 junio 2008

Constantes de cara al Bicentenario

A lo largo de 200 años, nuestro sistema escolar ha experimentado enormes cambios pero ha mantenido ciertas constantes

1. Educación es provista conjuntamente por el sector público y por agentes privados (régimen de provisión mixta)
2. Sólo tardíamente se acepta la obligación social de la educación y, por tanto, el derecho de todas las personas a recibirla

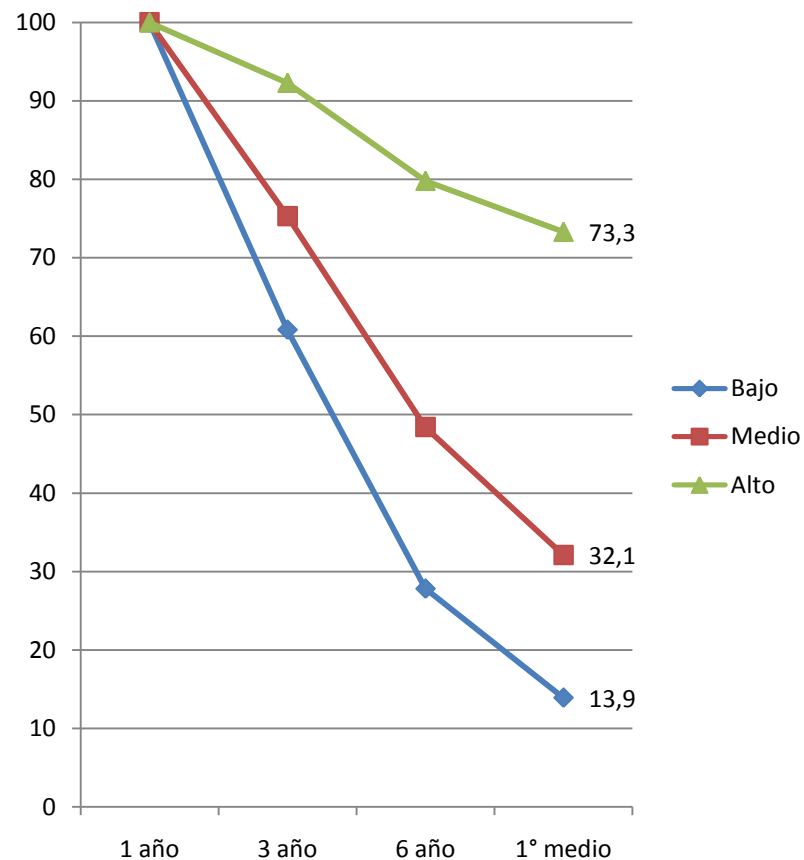
Provisión pública y privada, 1865-2005



Constantes de cara al Bicentenario

- Las condiciones (calidad) de la educación ofrecida a diferentes grupos sociales es altamente desigual
- En consecuencia, también los resultados obtenidos dependen del origen socio-familiar de los alumnos

Porcentaje de supervivencia escolar según nivel Socio-económico de los jefes de familia en la Provincia de Santiago, 1956

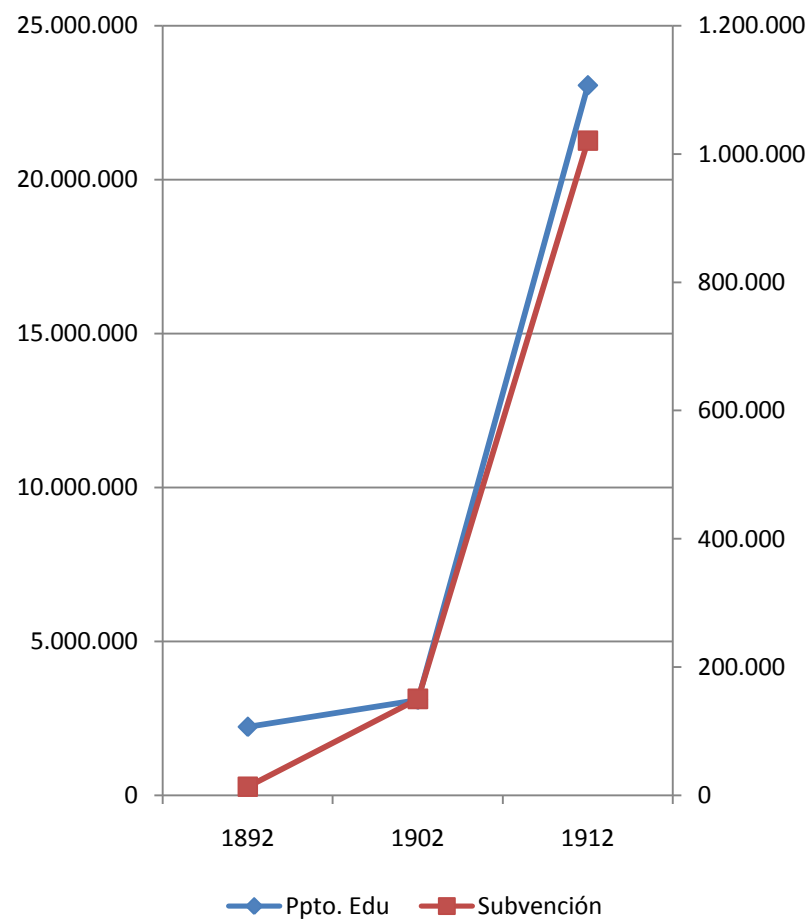


Fuente: E. Hamuy, El Problema Educativo del Pueblo de Chile, 1961

Constantes de cara al Bicentenario

- Desde temprano el financiamiento público de la educación favorece también a proveedores privadas que actúan dentro del régimen de subvenciones
- A lo largo del tiempo, el financiamiento público es insuficiente y se expresa en un reducido salario y valoración de la profesión docente

Presupuesto público de educación y monto Destinado a subvenciones (valores reales)

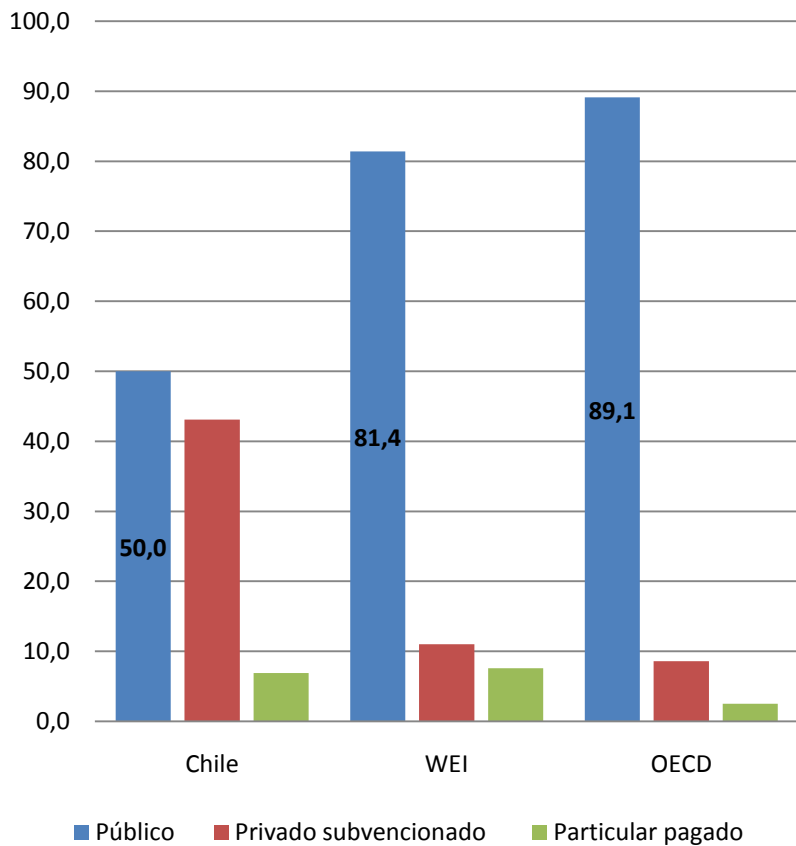


¿Dónde estamos hoy?

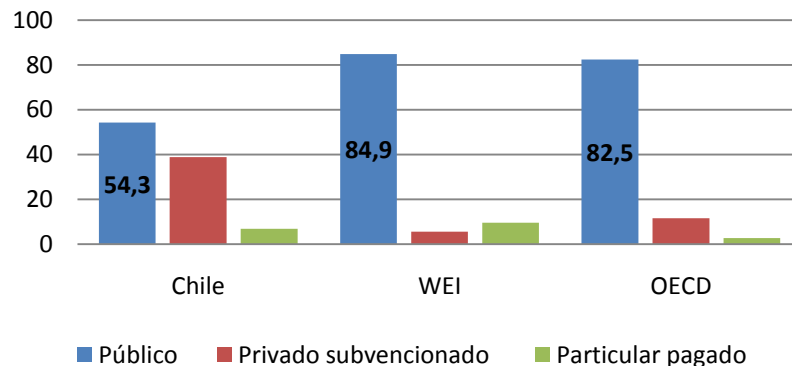
Un régimen de provisión excepcional

Distribución de la matrícula entre tipos de proveedores por nivel, 2004

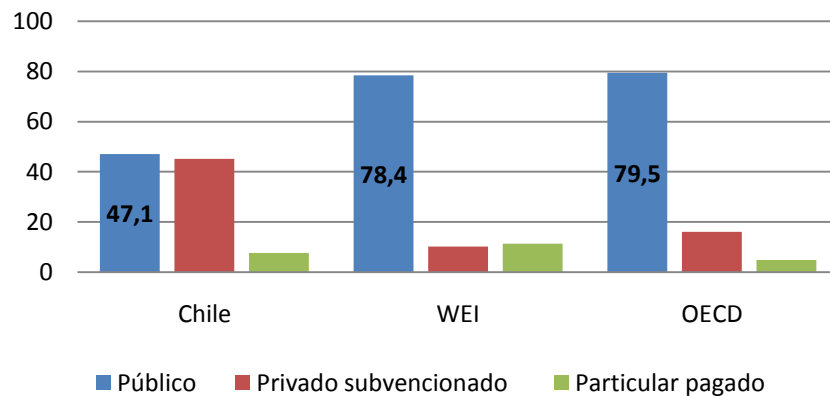
Educación primaria



Educación secundaria inferior

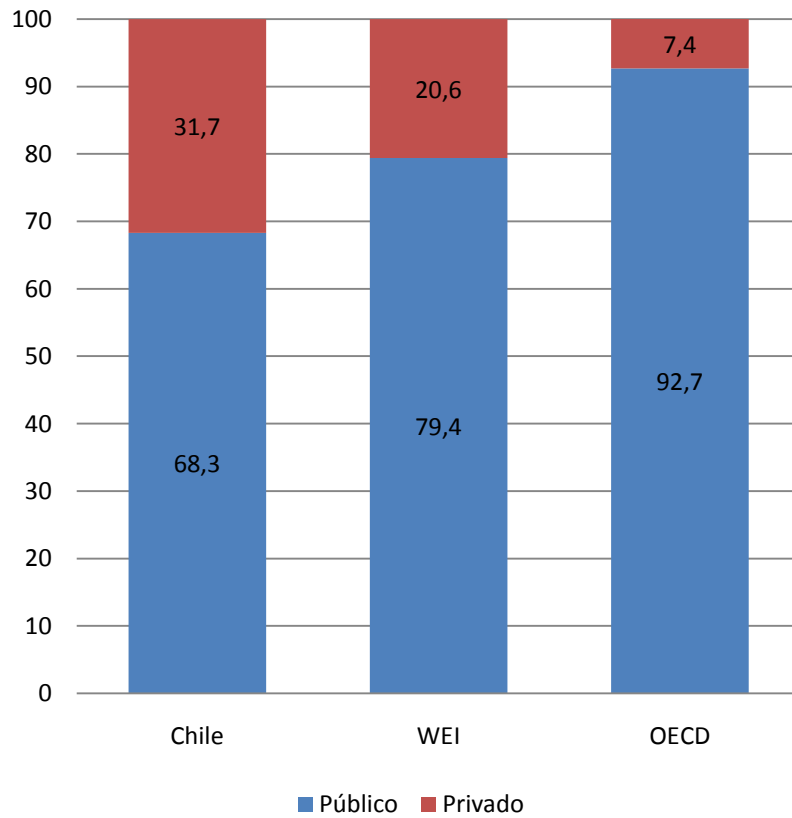


Educación secundaria superior

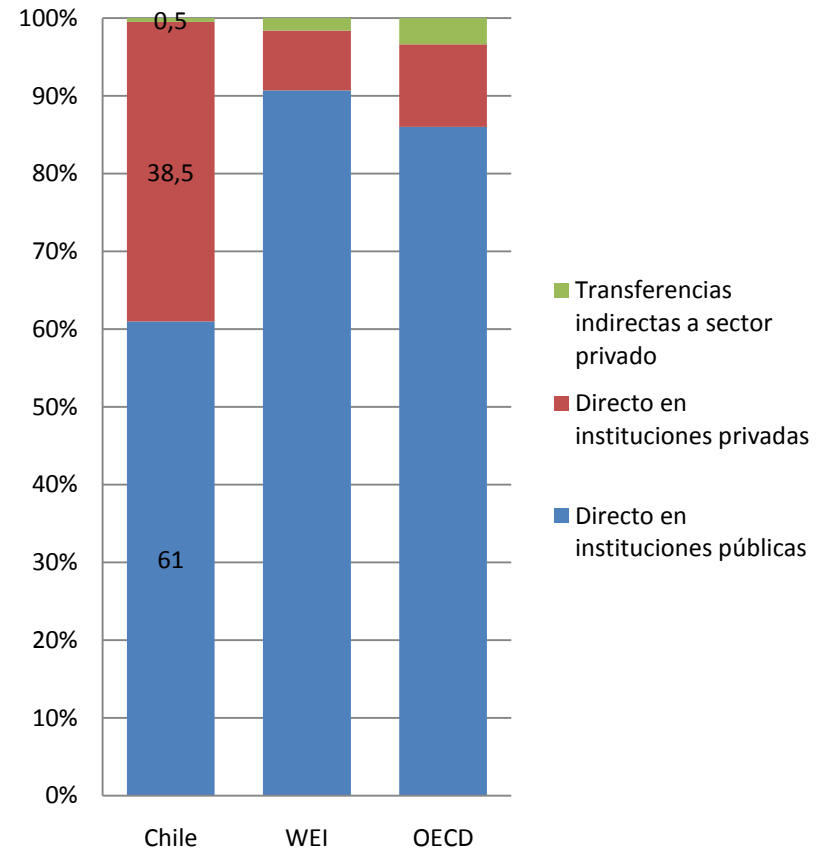


Un régimen de financiamiento excepcional

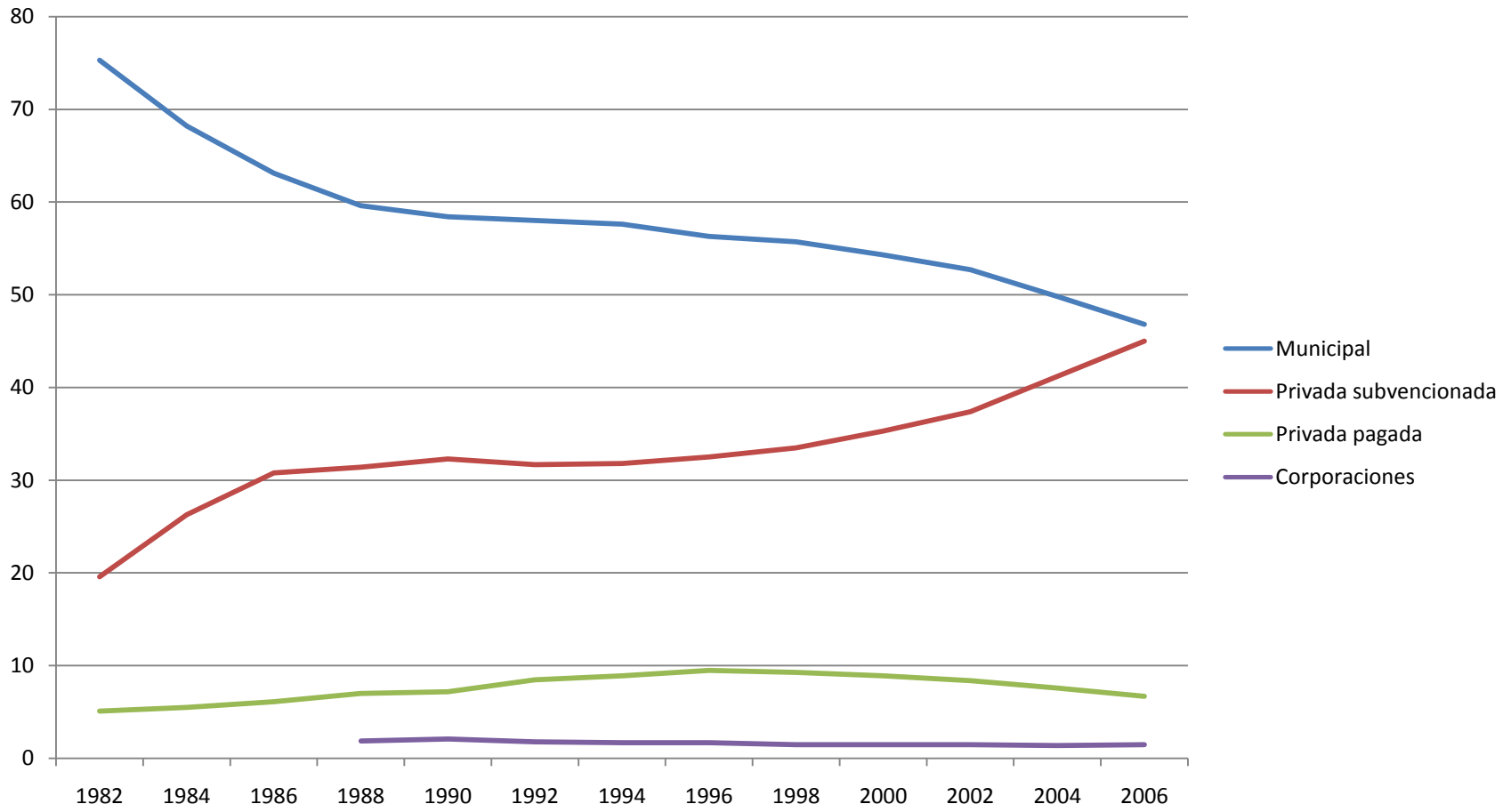
Proporción gasto público/privado (niveles básico y medio)



Distribución del gasto público en educación (niveles básico y medio)

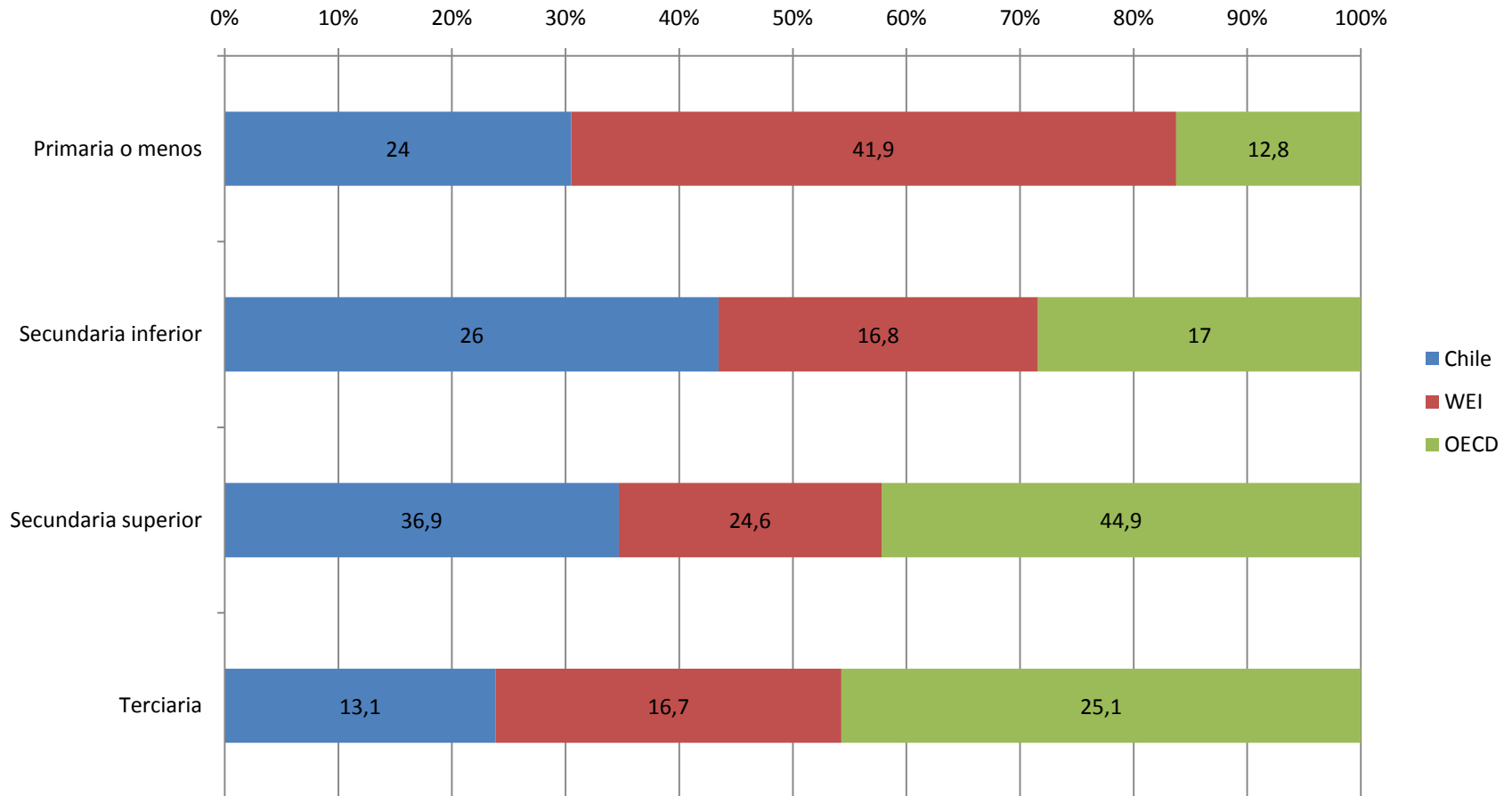


Participación creciente privados



Logro educacional acumulado en la población

Población 25-64 años según mayor nivel educacional alcanzado (porcentaje)



Comparación actual de indicadores básicos

Índice de Desarrollo Educacional (EDI)* (Sólo países con Alto Índice)

1	United Kingdom ²	0.994
2	Slovenia ²	0.994
3	Finland ²	0.994
4	Kazakhstan	0.992
5	France ²	0.992
6	Belgium ²	0.992
7	Germany ^{2, 3}	0.992
8	Norway ²	0.991
9	Sweden ²	0.991
10	Republic of Korea ⁴	0.988
11	Latvia ³	0.987
12	Switzerland ²	0.986
13	Czech Republic ^{2, 3}	0.986
14	Poland ²	0.986
15	Austria ^{2, 3}	0.986
16	Estonia	0.984
17	Barbados ⁴	0.984
18	Italy	0.984
19	Israel	0.984
20	Slovakia ^{2, 3}	0.983
21	Hungary ²	0.982
22	Greece	0.982
23	Ireland ²	0.982
24	Spain ²	0.982

25	Trinidad and Tobago	0.981
26	Cyprus	0.981
27	Cuba	0.981
28	Denmark ²	0.980
29	Armenia	0.979
30	Lithuania	0.975
31	Kyrgyzstan	0.974
32	Croatia	0.973
33	Tajikistan	0.972
34	Belarus	0.971
35	Chile ³	0.969
36	Fiji	0.966
37	Bulgaria	0.965
38	Romania	0.965
39	Seychelles	0.962
40	TFYR Macedonia	0.961
41	Costa Rica ³	0.956
42	Albania	0.956
43	China	0.954
44	Luxembourg ²	0.953
45	Bahrain	0.953
46	Ukraine	0.952
47	Netherlands Antilles	0.951

EFA, Global Monitoring Report – 2007

* EDI = 1/4 (total primary NER)

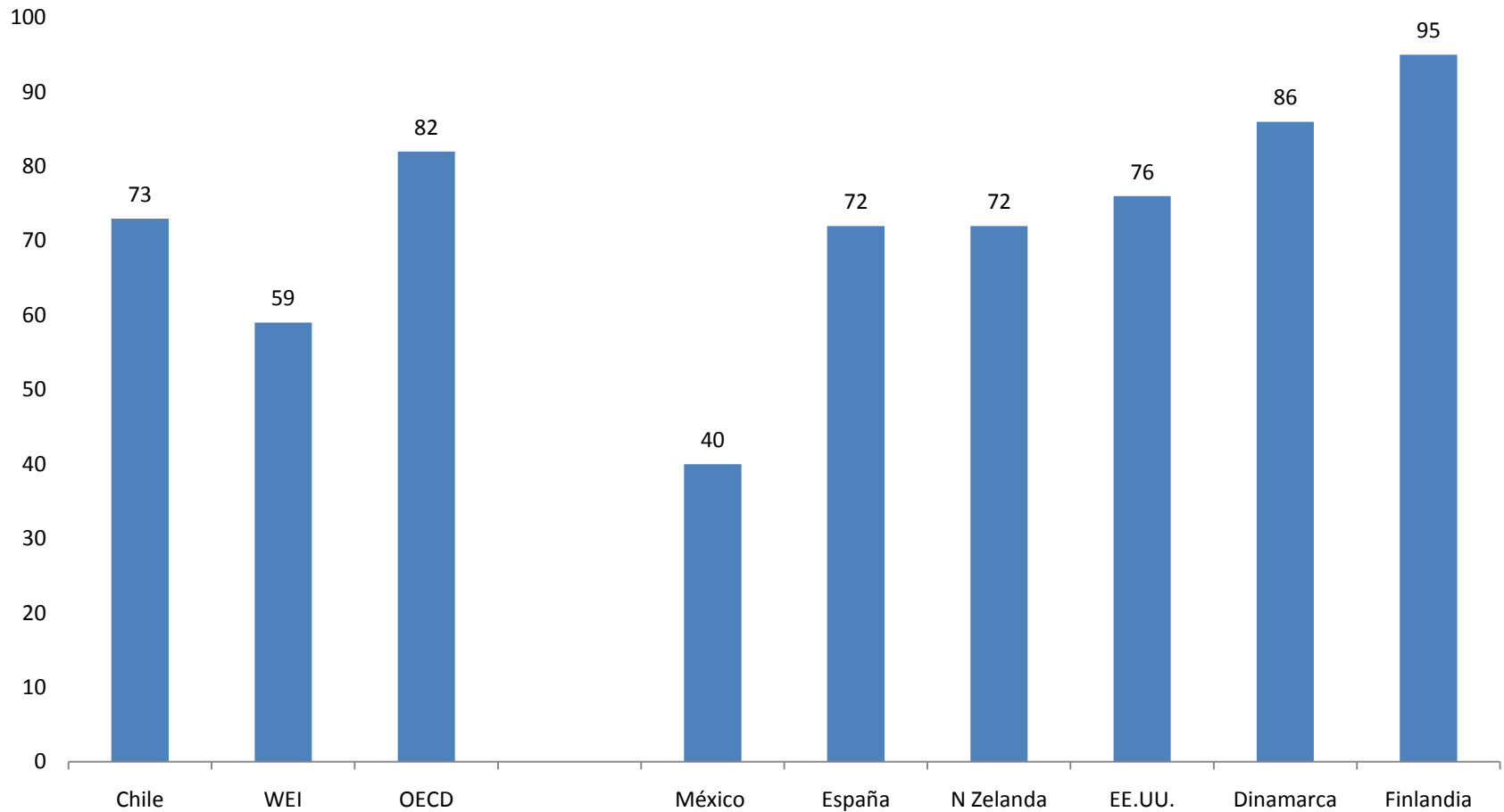
+ 1/4 (adult literacy rate)

+ 1/4 (GEI)

+ 1/4 (survival rate to Grade5)

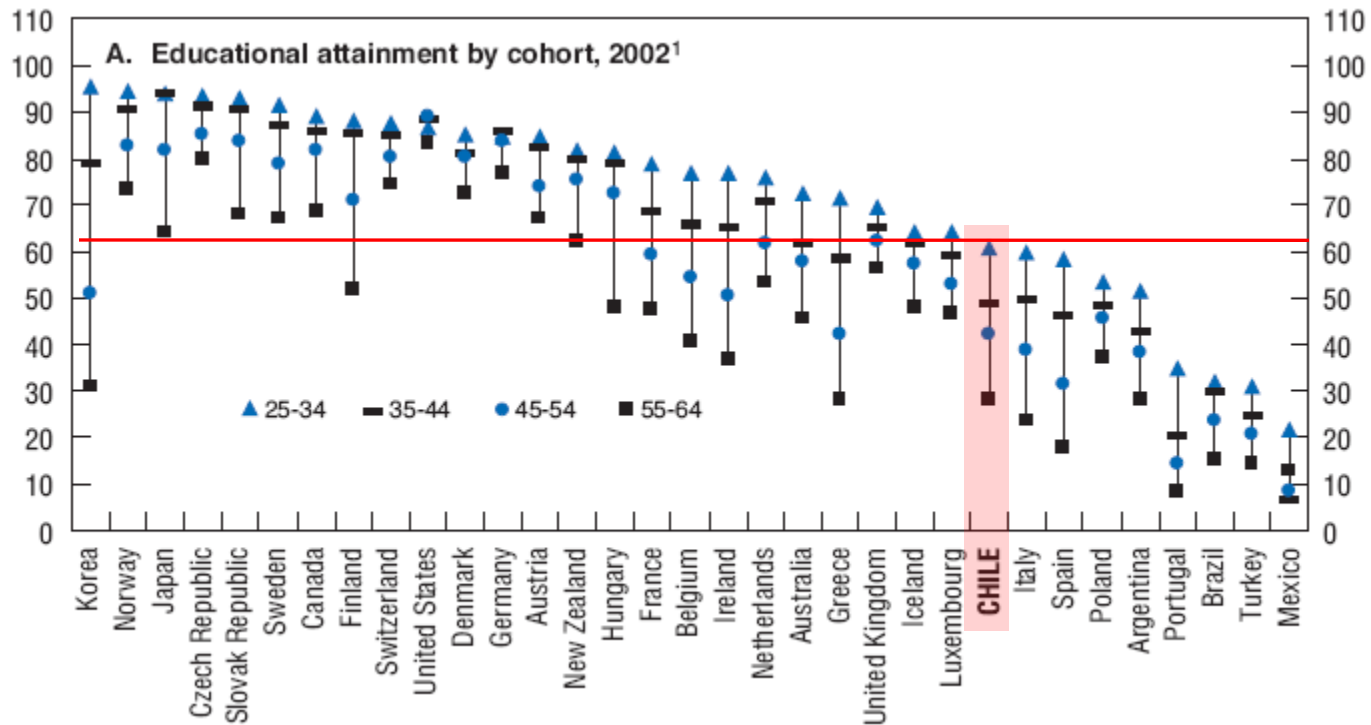
Rendimiento presente del sistema escolar

Tasa de graduación de la educación secundaria superior (porcentaje)



Progreso inter-generacional de capital humano

Porcentaje de diferentes cohortes de edad que han alcanzado al menos educación secundaria alta

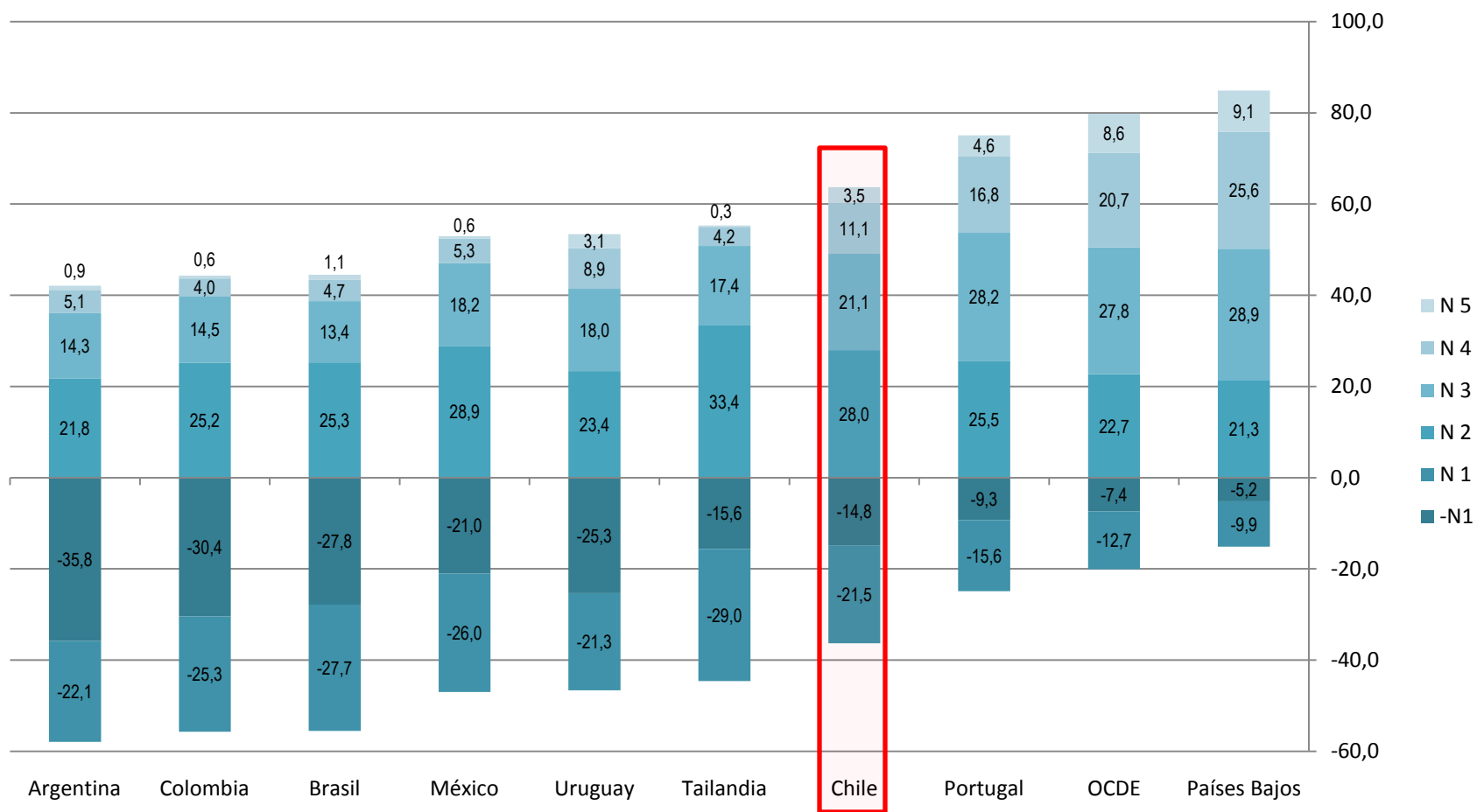


OECD, Economic Surveys –Chile, 2005

¹ Percentage of the population in each cohort that has attained at least upper-secondary education

Resultados educacionales comparados

Porcentaje de alumnos en cada nivel de desempeño en la escala de lectura, PISA 2006



Los desafíos del sistema

Institucionalidad adecuada

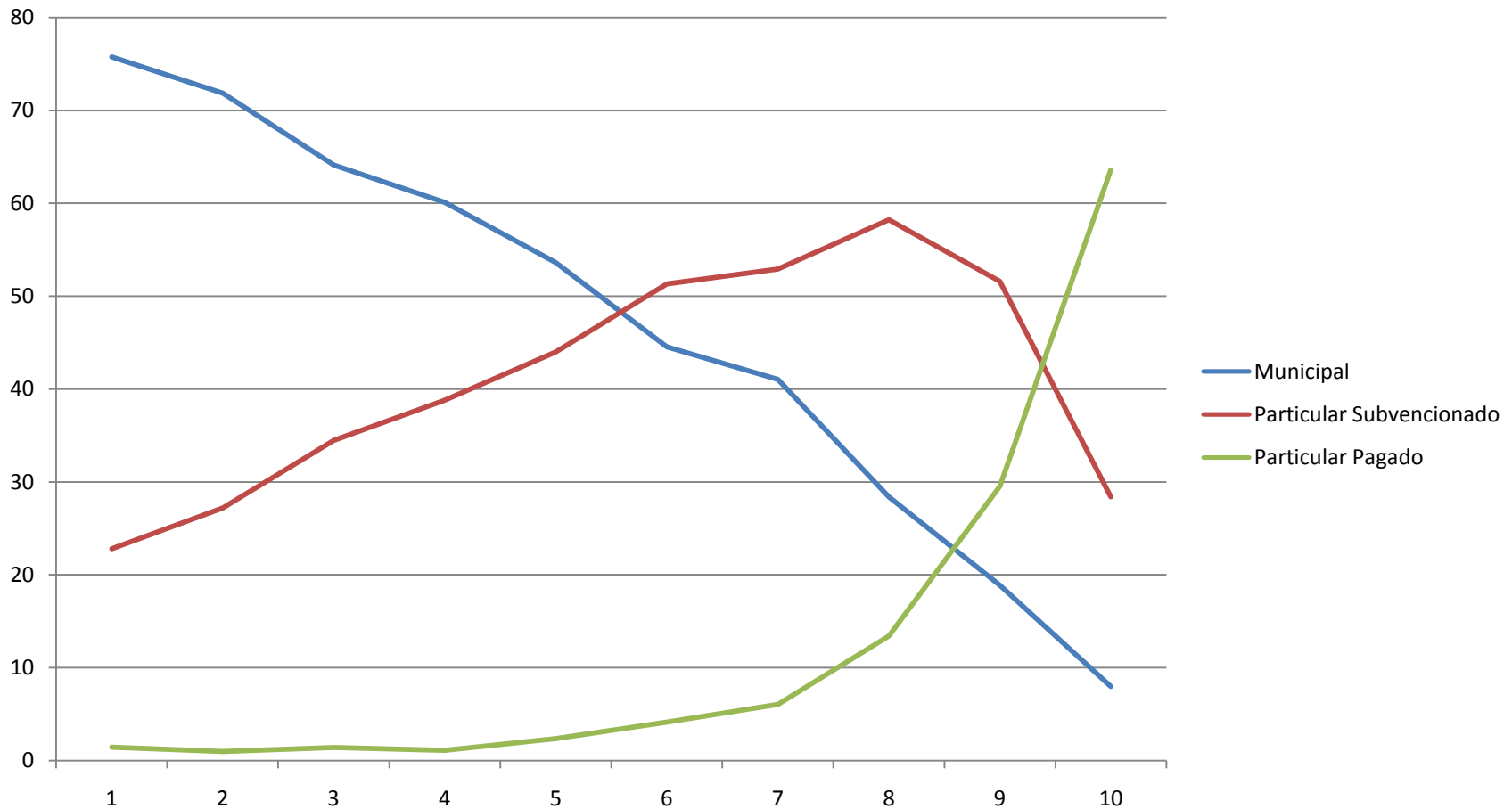
¿Cuánto avanza la nueva Ley General de Educación?



Fuente: Sobre la base de D. Hopkins, Every school a great school. Meeting the challenge of large scale, long term educational reform; London: Specialist Schools and Academies Trust, 2006

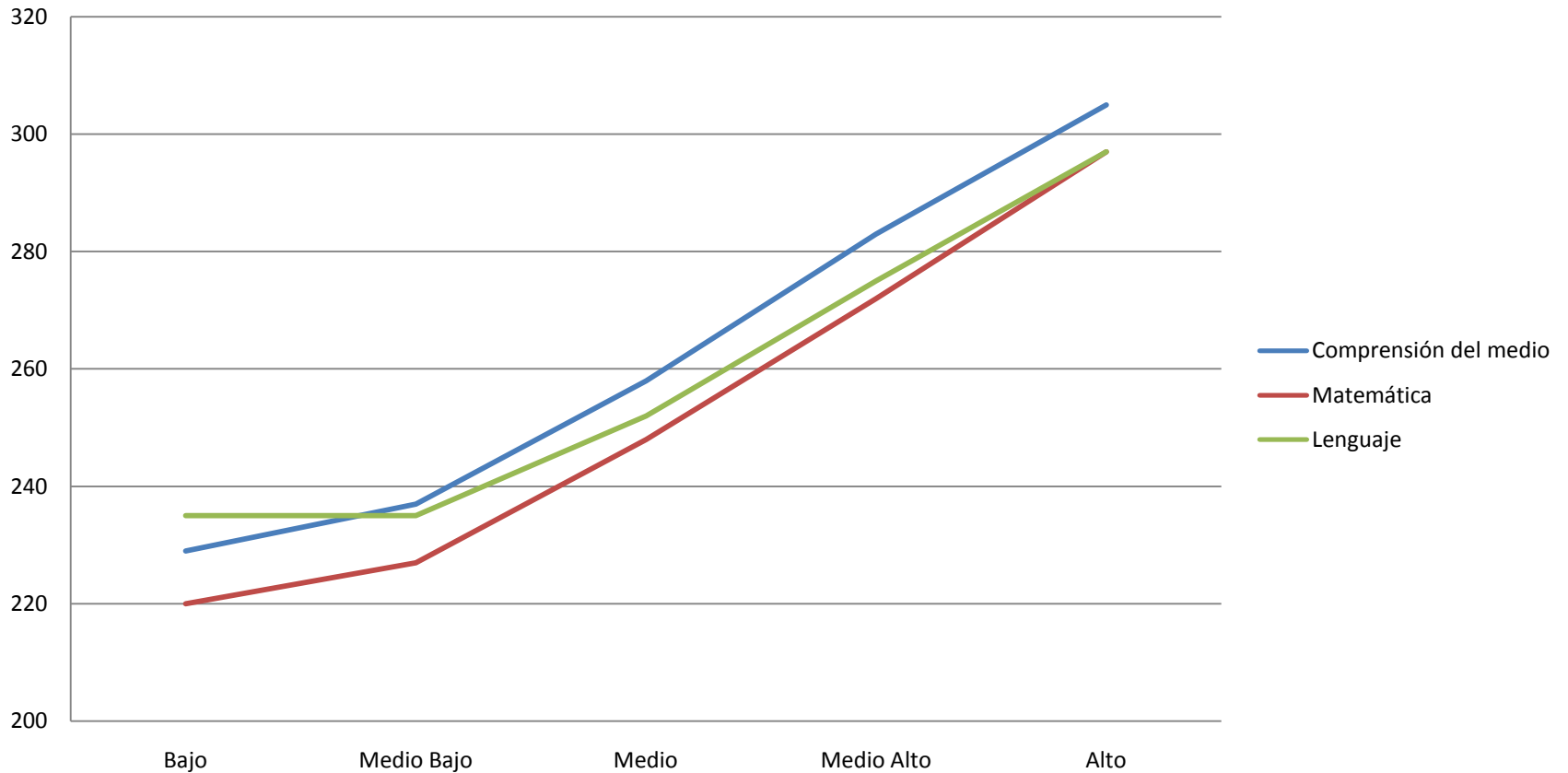
La elección de escuelas

Porcentaje de alumnos en tipos de escuelas según origen socio-familiar medido por la distribución del ingreso de los hogares



Escuelas que no compensan

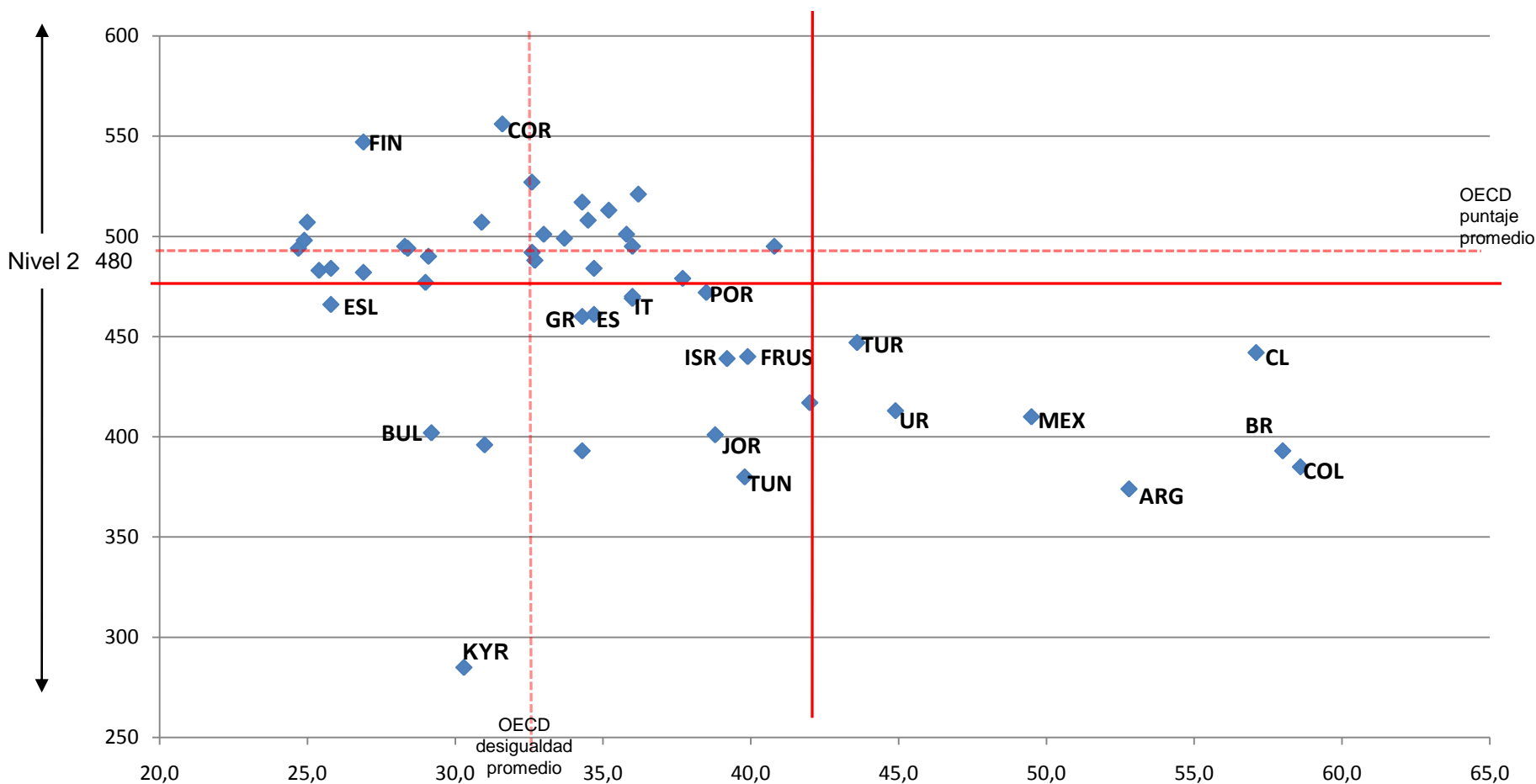
SIMCE 2006: Gradientes socio-económicas



Fuente: Ministerio de Educación, SIMCE

El desafío de la desigualdad

Países ordenados por puntaje promedio en la prueba PISA-2006 (lectura) y según su nivel de desigualdad en la distribución del ingreso o el consumo



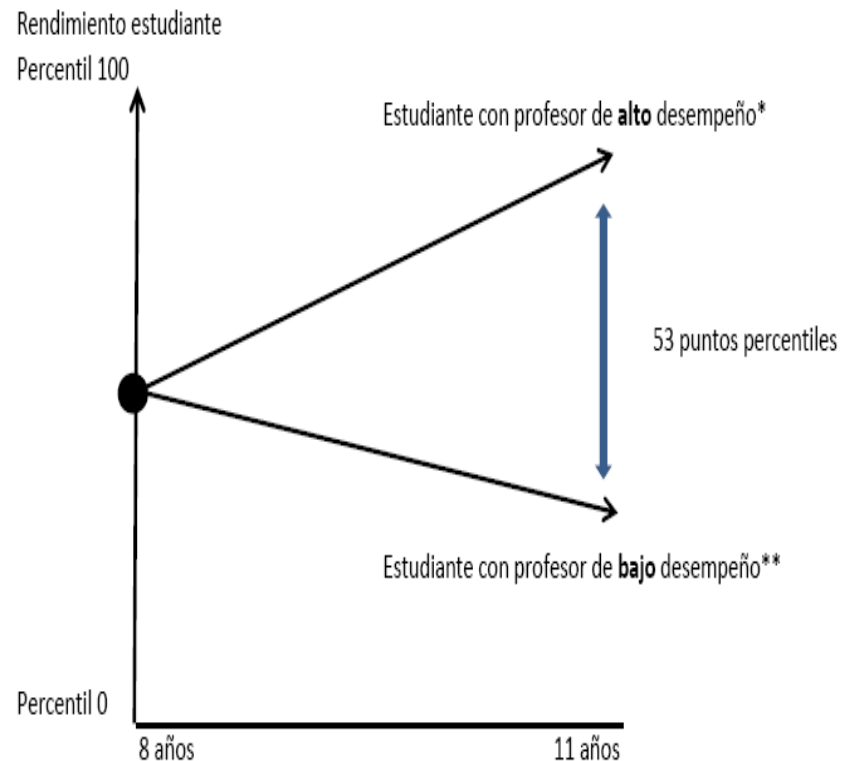
Fuente: OECD, Resultados PISA 2006 y The World Bank, World Development Indicators - 2007

Conclusión

¿Qué necesitamos?

- Estabilidad institucional con exigencias crecientes y más apoyo
- Financiamiento adecuado al desafío
- Atención temprana focalizada
- Escuelas responsables
- Profesores efectivos
- Políticas persistentes

El efecto - profesor



Fuente: McKinsey&Company, "How the world's best performing School systems come out on top", 2007