



facultad de
educación

Centro de Políticas Comparadas de Educación



Sistema y políticas educacionales en Chile

José Joaquín Brunner

12 septiembre 2008

Tópicos

- Características históricas del sistema y las políticas
- Factores que inciden en la calidad de los aprendizajes: objetivos de política
- Agenda de asuntos en el debate

Peculiaridades históricas



Peculiaridades históricas: instituciones

Provisión mixta c/ tres subsistemas

Subsidio por alumno

Presencia proveedores privados subsidiados
/comerciales

Tensión entre centralización / descentralización

Peculiaridades históricas: políticas

Fuerte exclusión

Tardía universalización

Reducido estatus profesión docente

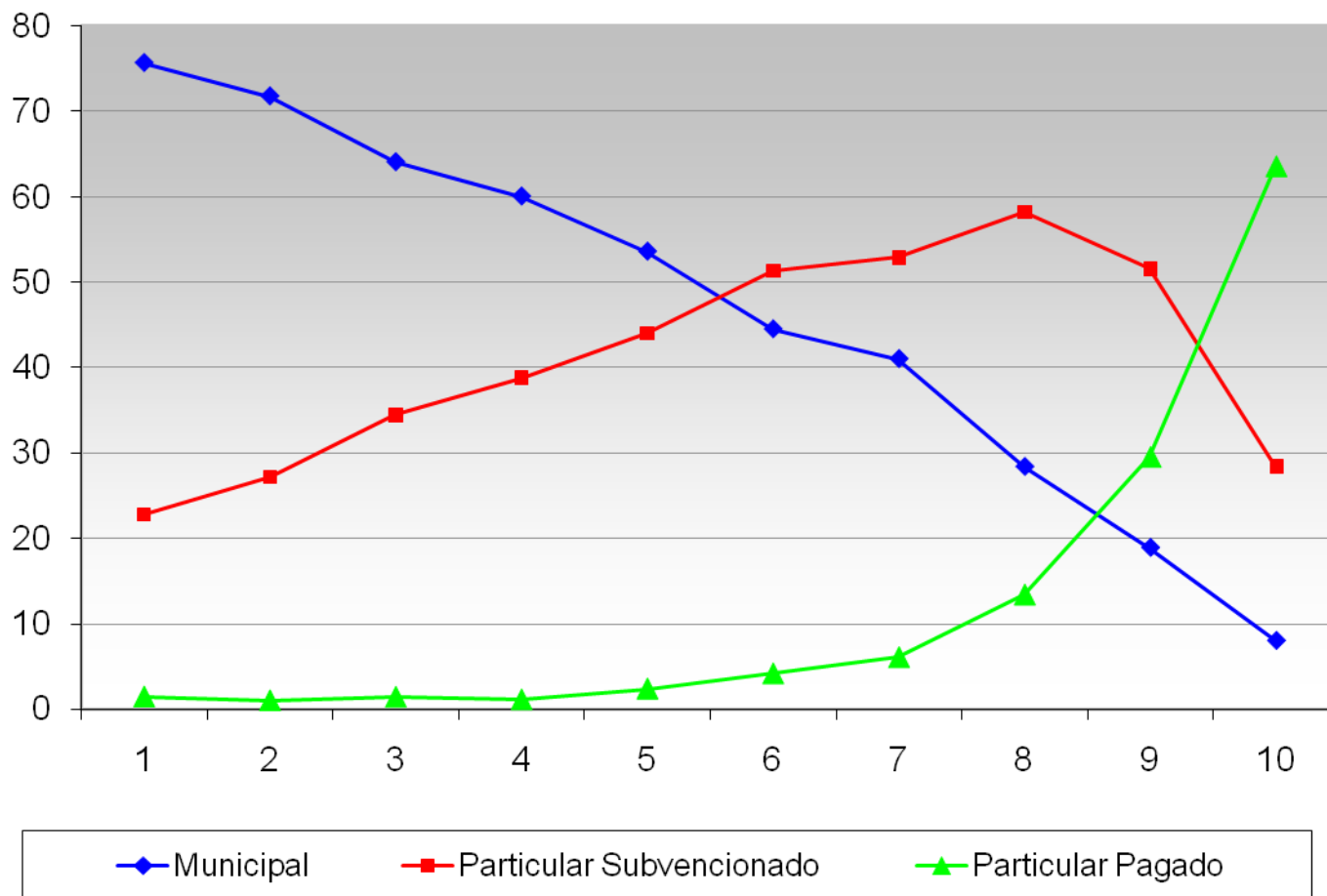
Limitado gasto público

¿calidad?
segregación
desigualdad
autoritarismo
privatización
no a la LOCE

**Preocupaciones
actuales**

Segregación social de las escuelas

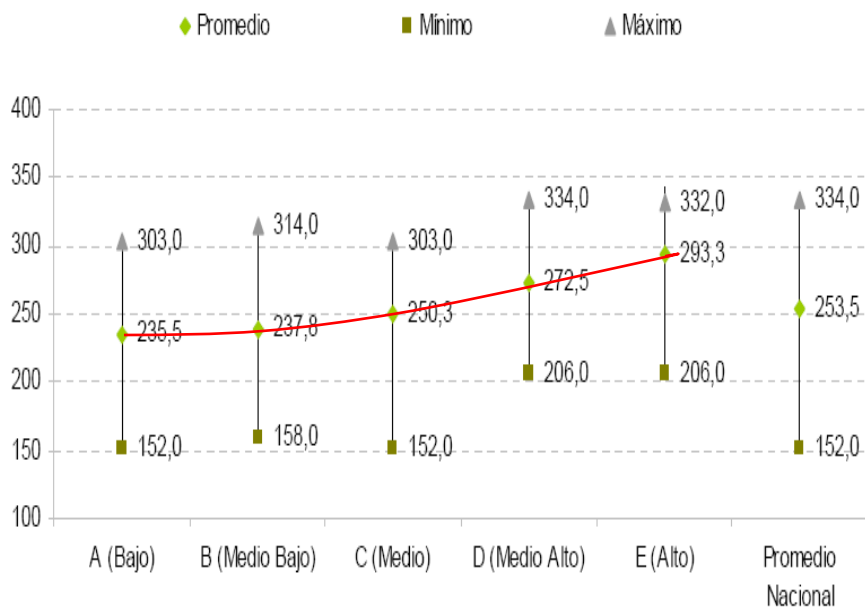
Chile: Distribución de la matrícula básica por decil de ingreso



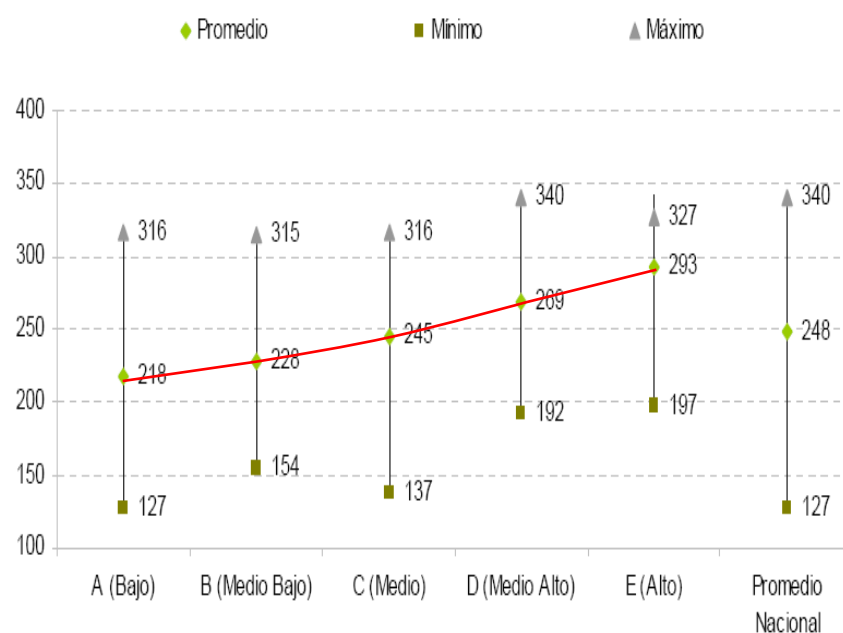
Fuente: Informe UAI, 2006, Sección 1.6.1.

Chile: Resultados según origen social de alumnos

Resultados SIMCE 4º Básico 2006 según grupo socioeconómico. Subsector Lenguaje y Comunicación



Resultados SIMCE 4º Básico 2006 según grupo socioeconómico. Subsector Matemáticas

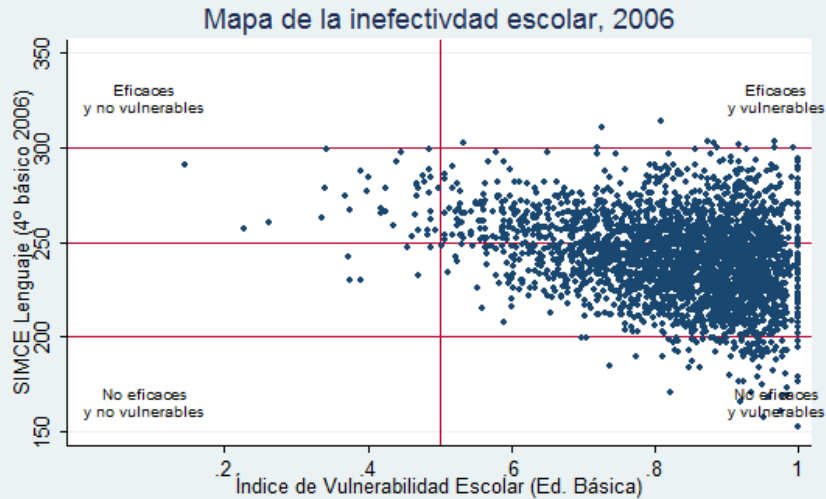


(In)efectividad de las escuelas

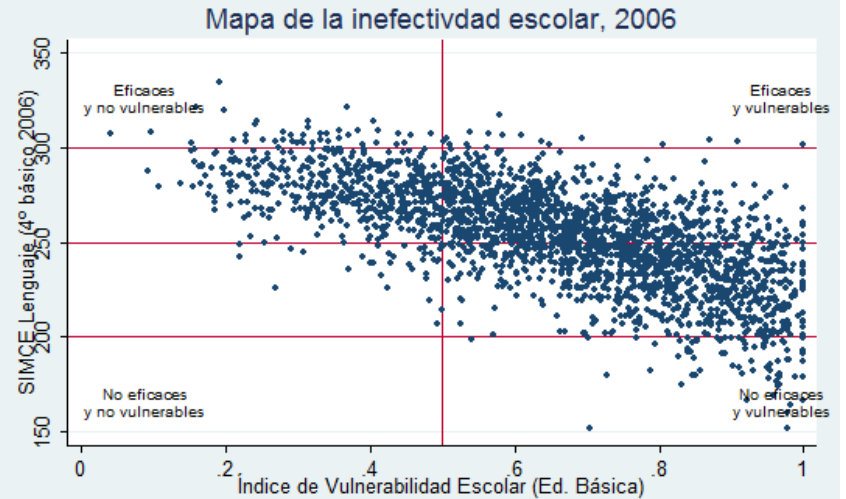
Rendimiento de escuelas municipales y privadas subvencionadas según origen socio-económico de los alumnos

Sólo municipales

Sólo privadas subvencionadas



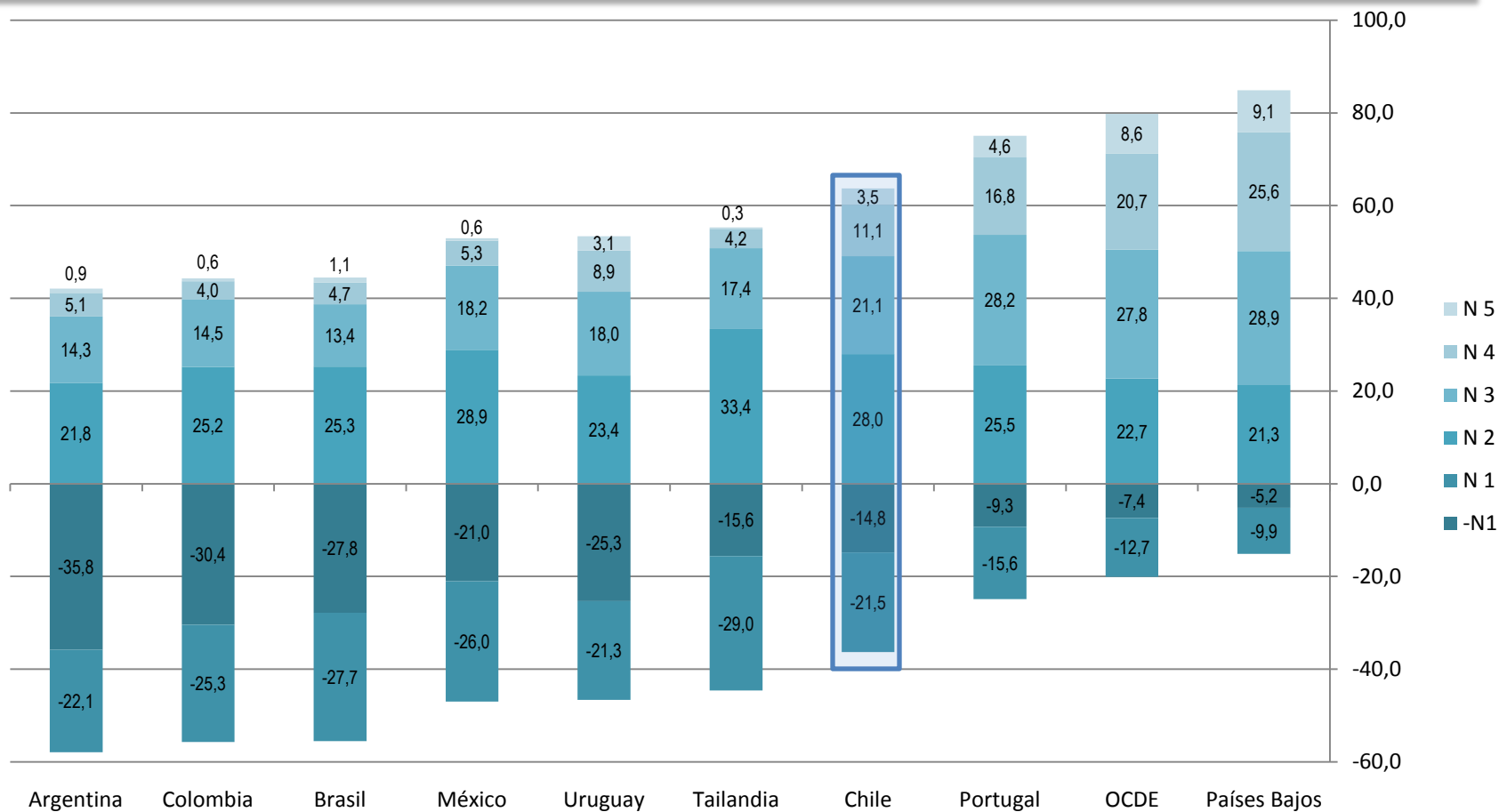
Fuente: Elaboración propia en base a datos MINEDUC
Incluye sólo colegios municipales que entregan información IVE y que además rindieron SIMCE 2006



Fuente: Elaboración propia en base a datos MINEDUC
Incluye sólo colegios part.subvencionados que entregan información IVE y que además rindieron SIMCE

Resultados comparados

Porcentaje de alumnos en cada nivel de desempeño en la escala de lectura, PISA 2006

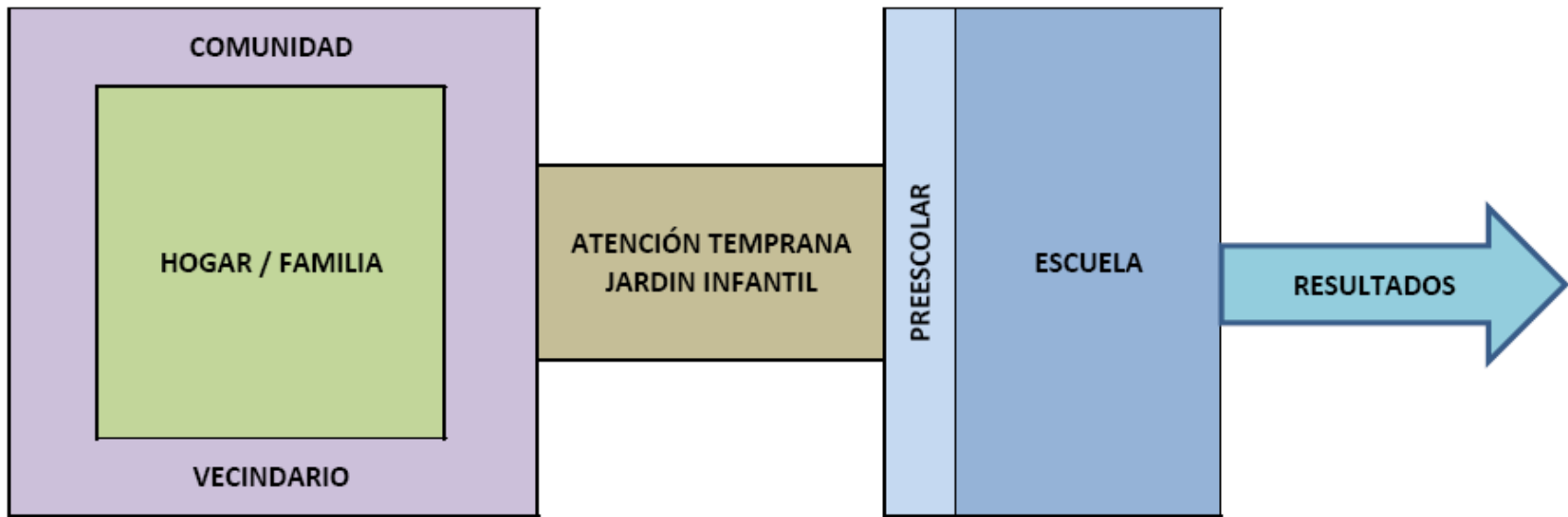


Factores que inciden en el aprendizaje



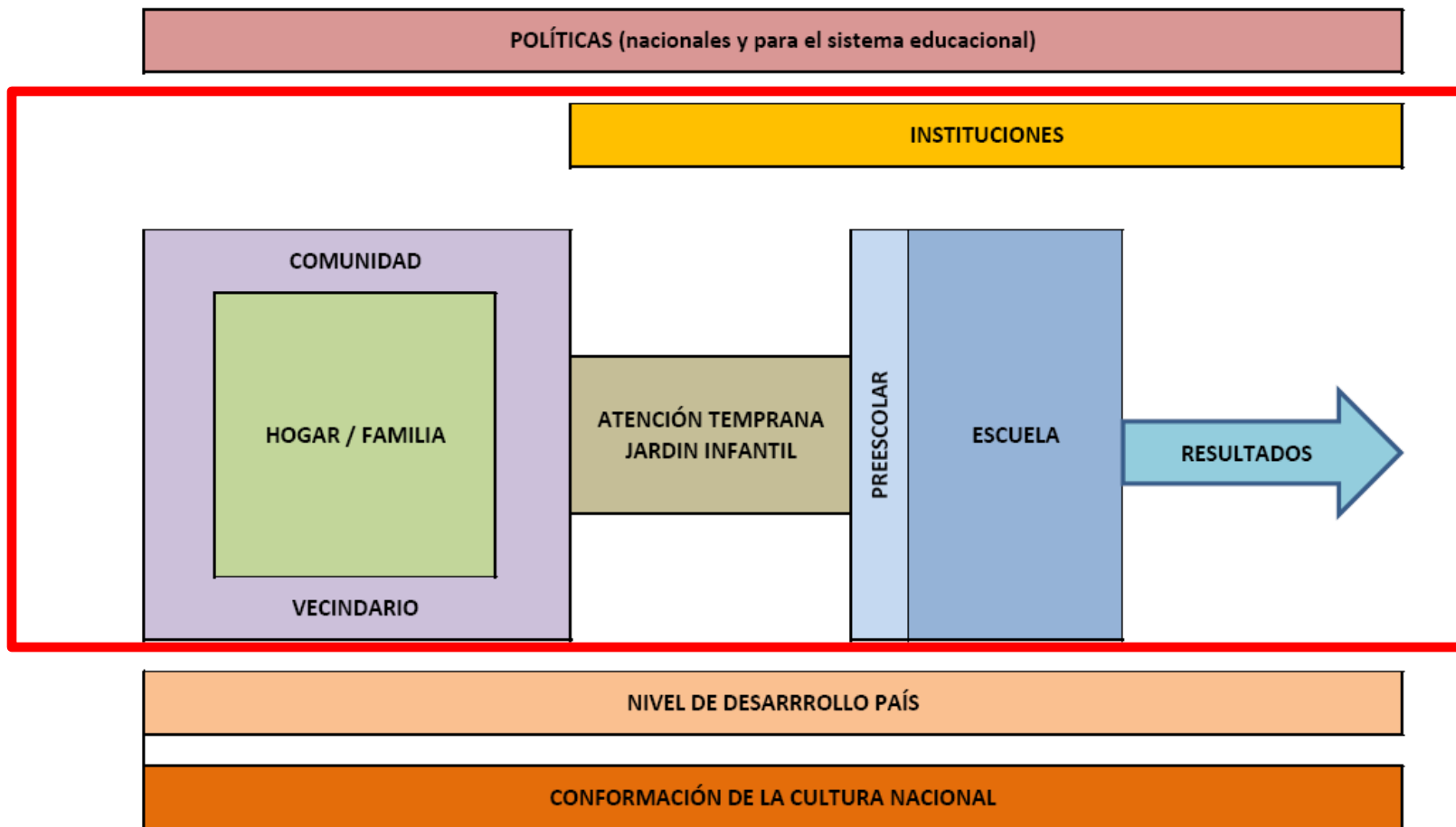
Producción de resultados: sinopsis

Factores internos del proceso



Producción de resultados: sinopsis

Factores internos y externos del proceso



Variables de hogar

Organización y convivencia familiar

SES de los padres y su nivel educacional

Condiciones materiales del hogar para aprendizaje

Prácticas de socialización temprana

Desarrollo del lenguaje de lo(a)s niño(a)s

Uso de medios de comunicación, TV e Internet

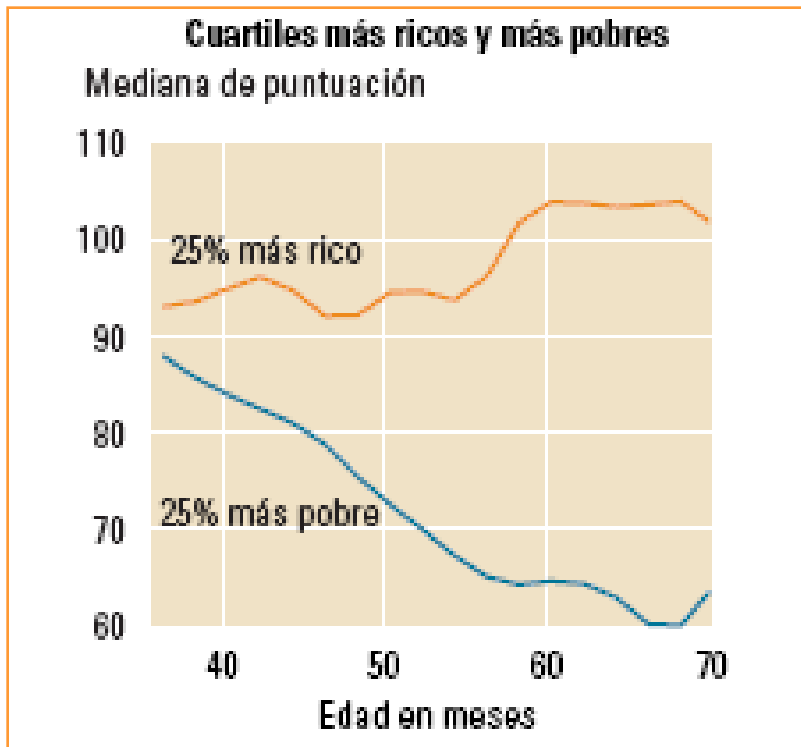
Entorno comunitario y oportunidades de ATCN*

<CAPITAL CULTURL>

* Atención temprana y cuidado de los niños

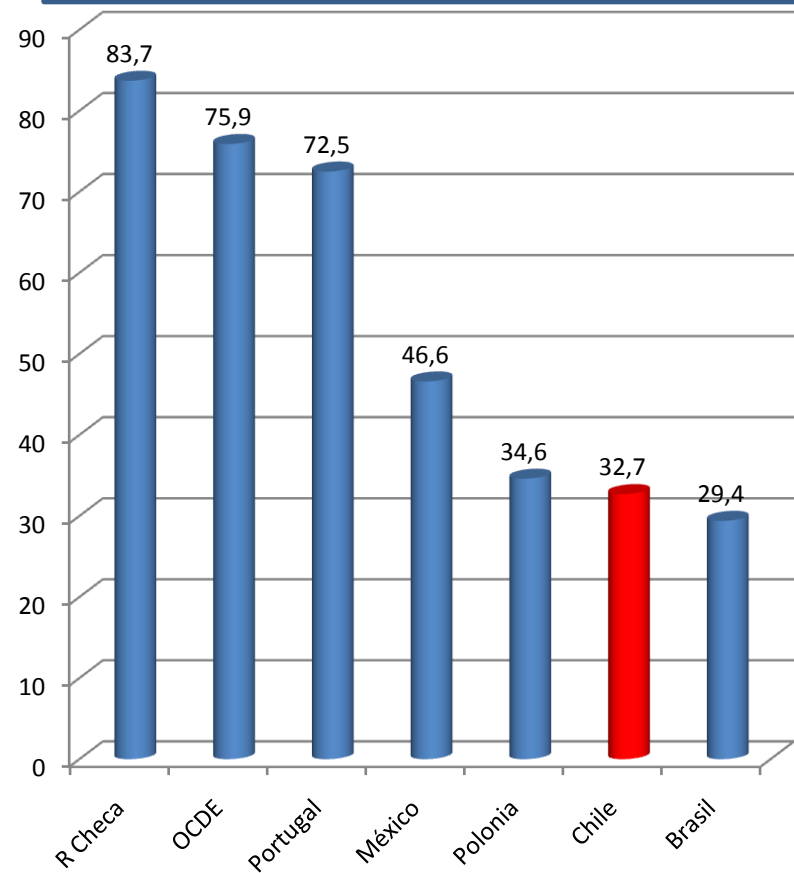
Efecto hogar y compensación temprana

Desarrollo del lenguaje: Test de Vocabulario



Fuente: World Bank, World Development Report 2006

Alumnos de 4 años y menos como porcentaje de la población de 3 a 4 años, 2005



Fuente: OECD, Education at a Glance - 2007

Variables de escuelas (efectivas)

Cultura escolar positiva (sentido y motivación compartidos; ética de trabajo)

Objetivos ambiciosos, claros y especificados prácticamente

Líderes institucionales y pedagógicos junto con profesores efectivos

Planificación pedagógica y constante evaluación resultados

Manejo eficaz de heterogeneidad alumnos

Reglas claras y manejo explícito disciplina

Gestionan apoyos externos y recursos materiales con que cuentan

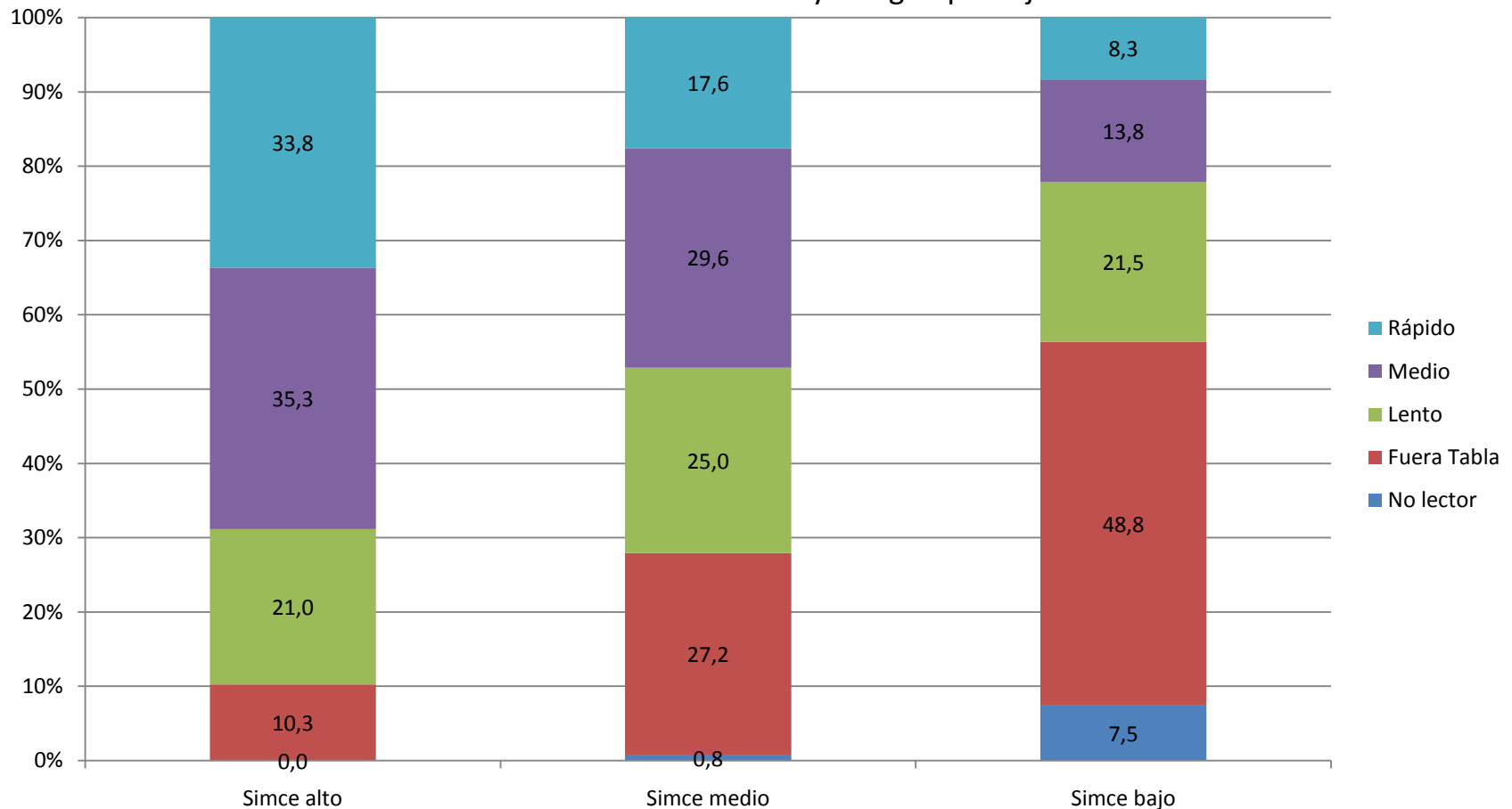
Sostenedor posibilita un trabajo efectivo

Buscan construir alianzas con padres y apoderados

<GESTIÓN ESCOLAR>

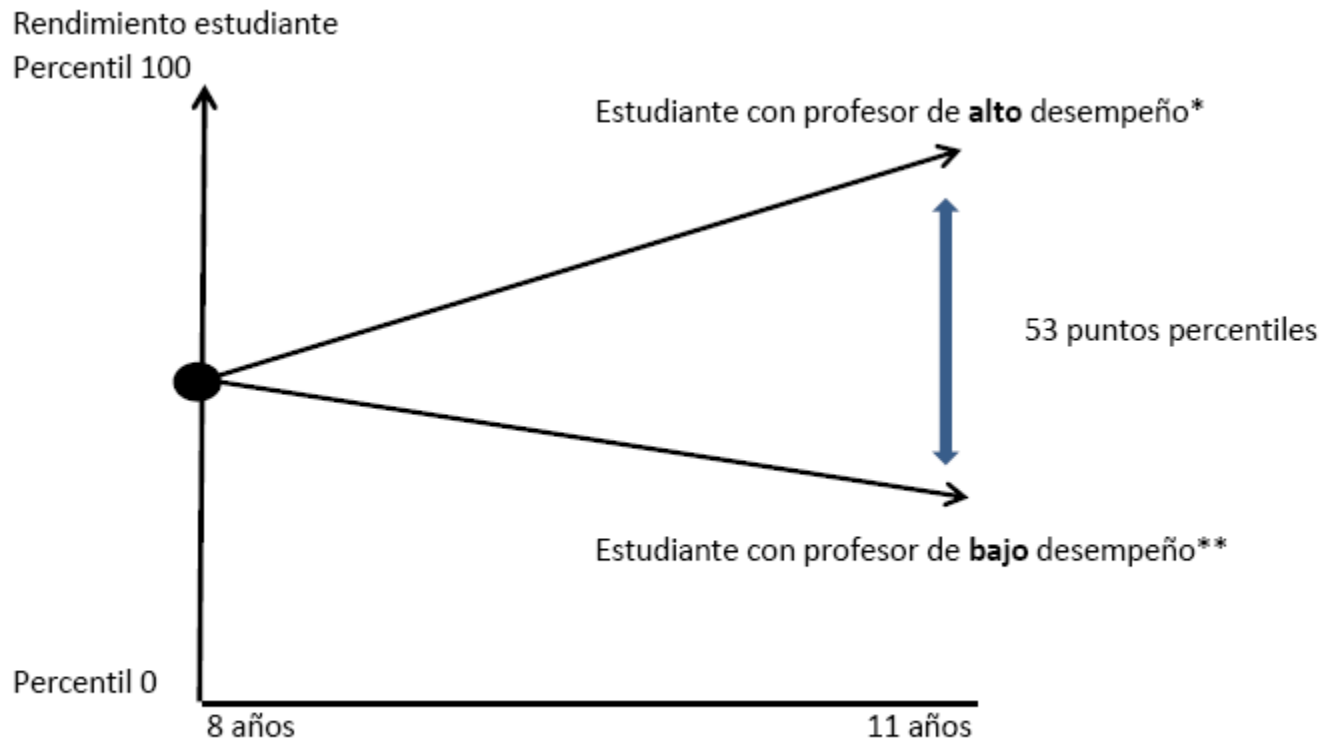
Efectividad de escuelas subvencionadas

Porcentaje de alumnos de 2º básico por rango de velocidad de lectura en 13 escuelas con alumnos subvencionados de NSE B y C según puntaje Simce



Fuente: B. Eyzaguirre y L. Fontaine, *Las Escuelas que Tenemos*, CEP, 2008

Efecto profesor en rendimiento alumnos



Variables institucionales

Reglas claras y estables para proveedores

Estándares exigentes y currículo adecuado

Escuelas c/ autonomía de gestión y responsabilidades

Organización de la profesión docente

Aseguramiento de la calidad y exámenes externos

Financiamiento adecuado y apoyo

<INSTITUCIONALIDAD SÓLIDA>

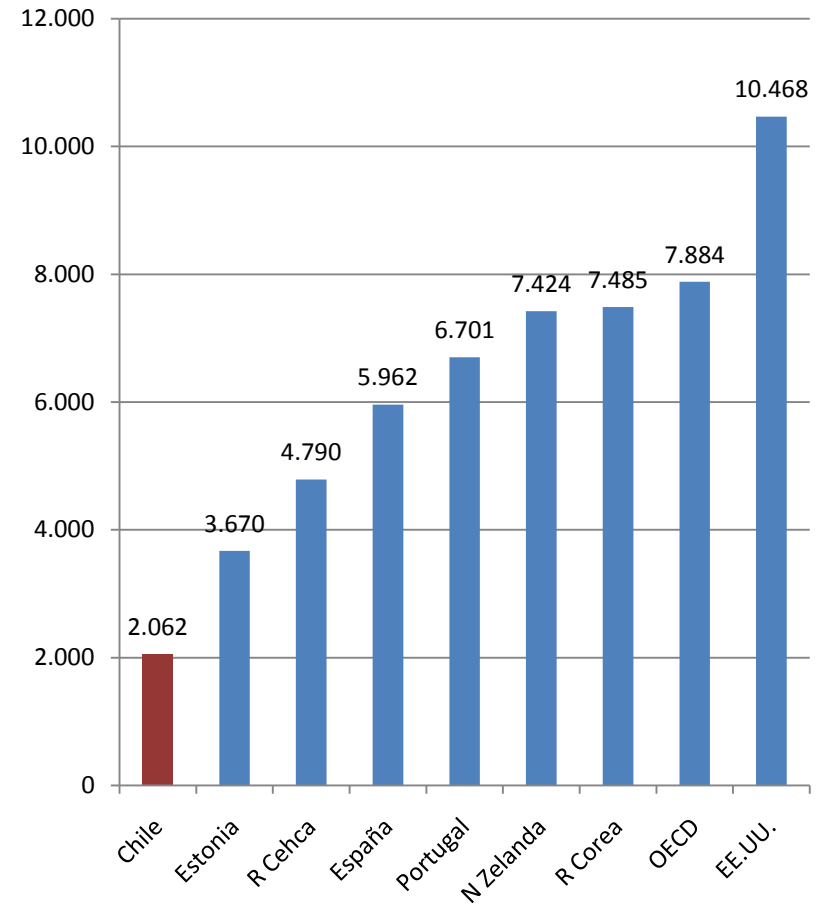
Inversión

Chile: Subvención escolar x niveles y tipos, 2007

Nivel y Modalidad de Enseñanza	Sin JEC		Con JEC	
	USE	Pesos	USE	Pesos
Educ. Parvularia	1,7540	24.919		
Educ. General Básica (1° a 6°)	1,7654	25.081	2,4095	34.231
Educ. General Básica (7° y 8°)	1,9158	27.218	2,4187	34.362
Educ. General Básica Especial Diferencial	5,8239	82.739	7,3275	104.101
Educ. Media HC (1° a 4°)	2,1990	30.357	2,8761	40.860
Educ. Media TP Agrícola Marítima	3,1653	44.969	3,8983	55.383
Educ. Media TP Industrial	2,4700	35.091	3,0495	43.323
Educ. Media TP Comercial y Técnica	2,2159	31.481	2,8809	40.928
Educ. Básica Adultos	1,3109	18.623		
Educ. Media HC y TP (hasta 25 hrs.)	1,5070	21.410		
Educ. Media HC y TP (más de 26 hrs.)	1,8012	25.589		

Fuente: Coordinación Nacional de Subvenciones, Ministerio de Educación.

Gasto por alumno comparado en secundaria superior (USD – PPA)



Fuente: OECD, Education at a Glance - 2007



Agenda hoy

Asuntos en la agenda

Institucionalidad

- Reforma constitucional
- Ley SEP
- Ley General Educación
- Ley que crea sistema aseguramiento calidad
- Ley para educación municipal

Escuela

- Profesores
- Planes de mejoramiento (SEP)
- Infraestructura

Hogar

- Jardines infantiles