

**Sistema Nacional de Aseguramiento de Calidad:
El cambio estructural necesario para llevar al
sistema hacia la calidad y equidad**

Gregory Elacqua

Agosto 2009

Contenidos

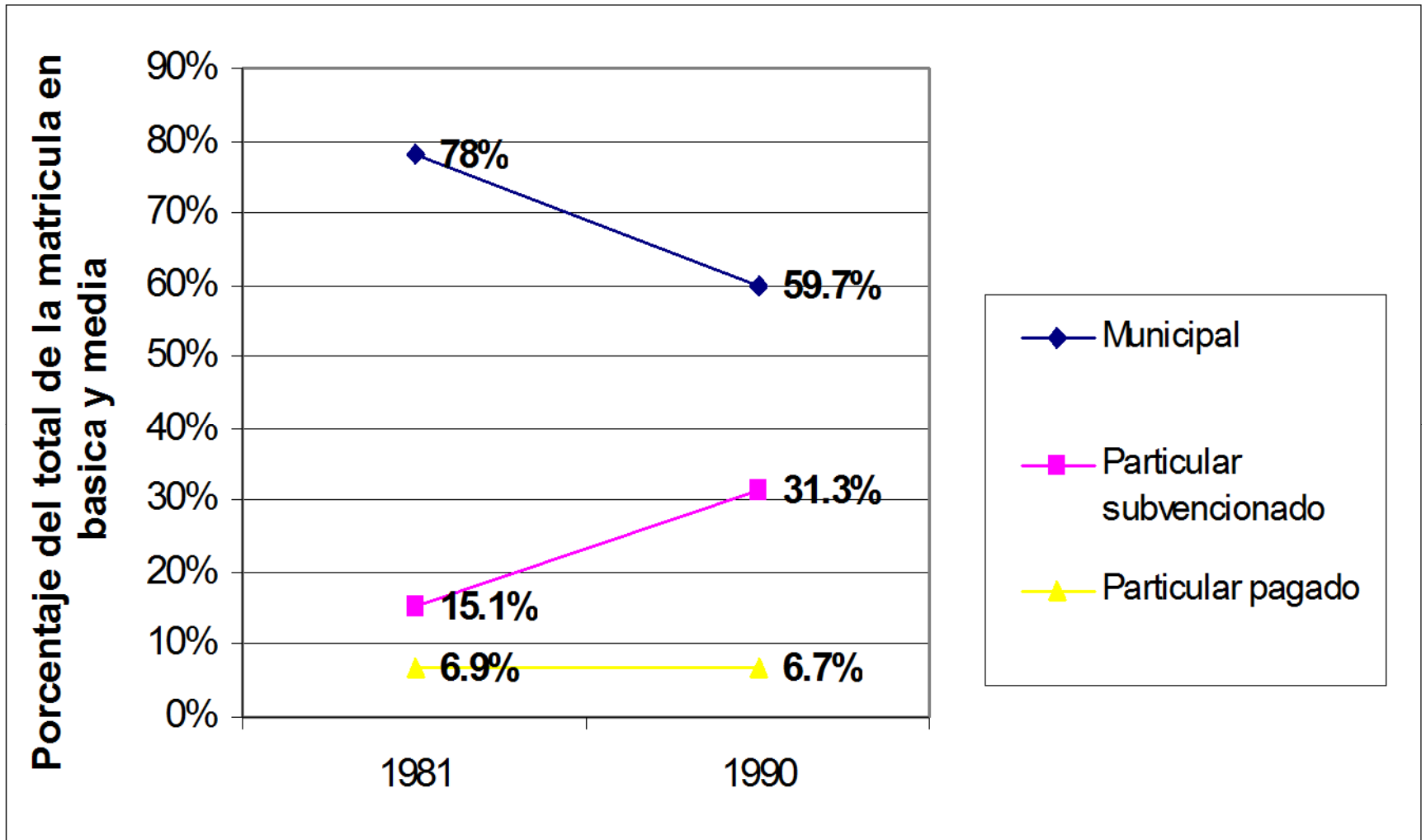
- Reformas educacionales 1981-2005
 - Pinochet
 - Aylwin
 - Frei
 - Lagos
- Programa educacional durante la campaña de Bachelet
- Revolución de los Pingüinos
- Reformas educacionales de Bachelet
- Sistema de Aseguramiento de Calidad

Reformas de Pinochet



- **En la década de los 80, el sistema escolar experimentó una fuerte reforma (18 meses):**
 1. Descentralizó la administración de las escuelas, transfiriéndola del Ministerio de Educación a las municipalidades.
 2. Estableció un sistema de subvenciones, otorgándole subvenciones a cualquier alumno que quisiera matricularse en una escuela particular o municipal. Esto estableció una relación directa entre el presupuesto de una escuela municipal y su matrícula.

Más de 1.000 escuelas privadas subvencionadas entraron al sistema y la tasa de matrícula aumentó del 15% en 1981 a un 31% en 1990



Reformas educacionales de la Concertación

Reformas de Aywin



PREMIER MINISTRO DE LA REPUBLICA
DEPARTAMENTO DE FOTOGRAFIA

memorachilena.cl

- **Cambio de paradigma de política educacional:**
 1. Gobernabilidad
 - Estatuto docente (estabilidad laboral y aumentos salariales)
 2. Equidad como discriminación positiva
 - Programas focalizados (p-900)
 3. Aumento de recursos privados en sistema público
 - Financiamiento compartido

Reformas de Frei



- **Reforma curricular**
 1. Nuevo currículum en educación primaria y secundaria
 2. Jornada Escolar Completa
 3. Masificación de TICs (Enlace)
 4. Equidad como discriminación positiva
 - Más programas focalizados (Montegrande)

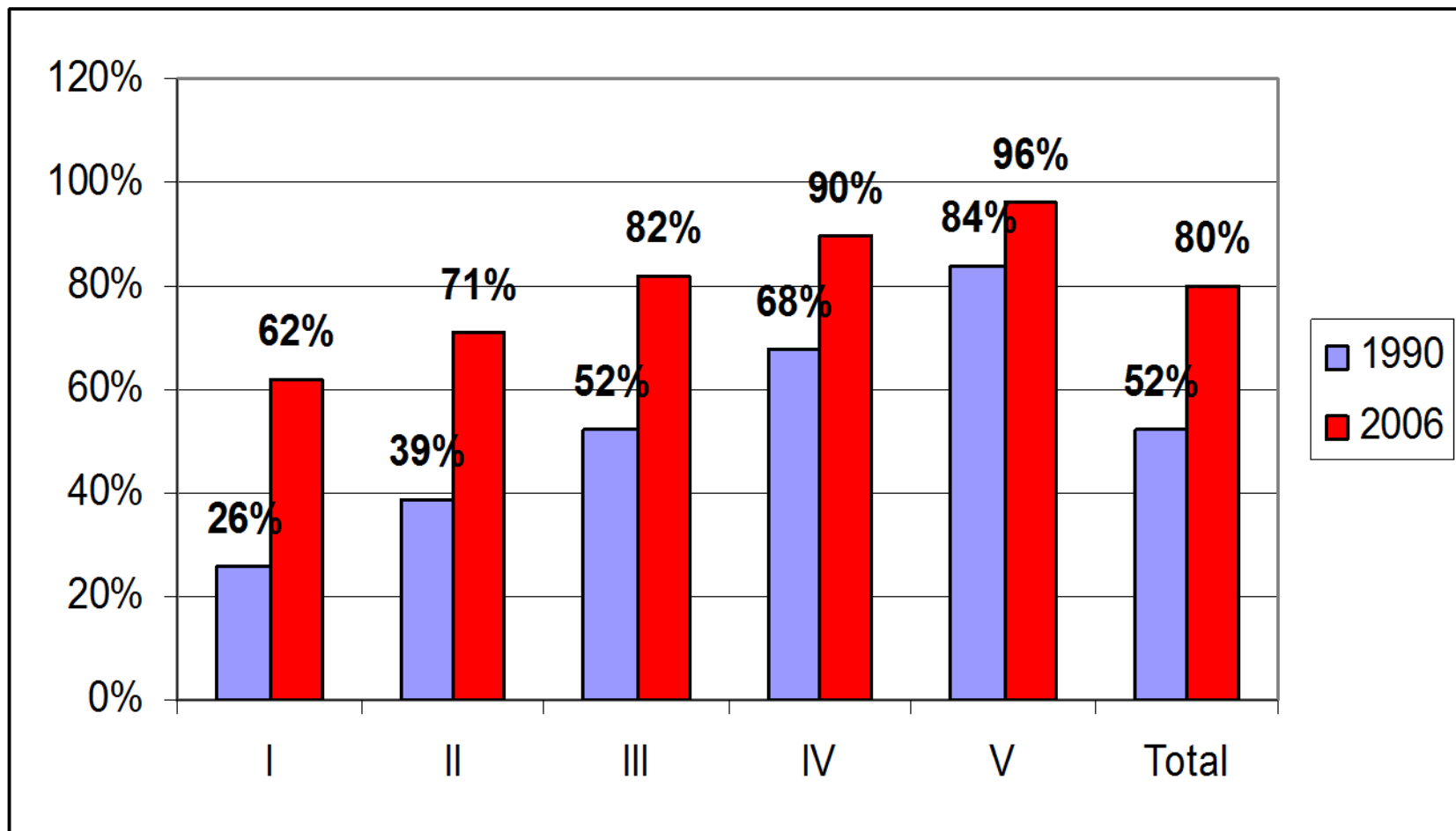
Reformas de Lagos



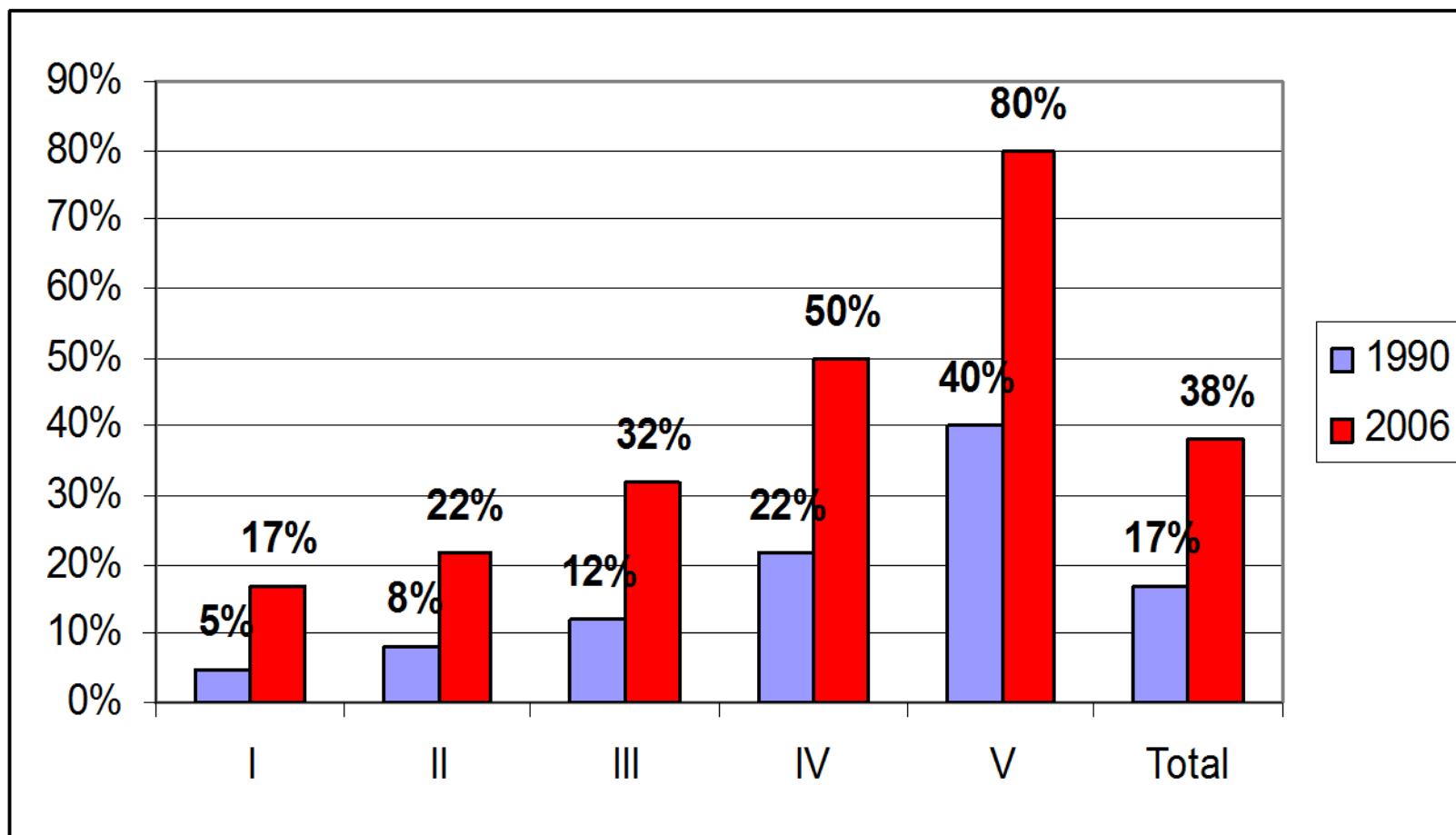
- **Profesores, educación media y educación superior:**
 1. Profesores
 - Incentivos para desempeño
 - Evaluación docente municipal
 2. Reforma de la Constitución: Extensión de Educación Obligatoria a 12 años
 3. Equidad como discriminación positiva
 1. Programas focalizados en básica (Escuelas críticas) y secundaria
 2. Ley de 15%
 4. Educación Superior
 - Acreditación y Financiamiento

**La mayoría de los expertos concuerdan
que las reformas educacionales han
tenido efectos positivos**

MAYOR Y MAS EQUIDAD EN ENSEANZA MEDIA: Población de 20 a 24 años con a lo menos enseñanza media completa, según quintil de ingreso per cápita del hogar (1990 y 2006)

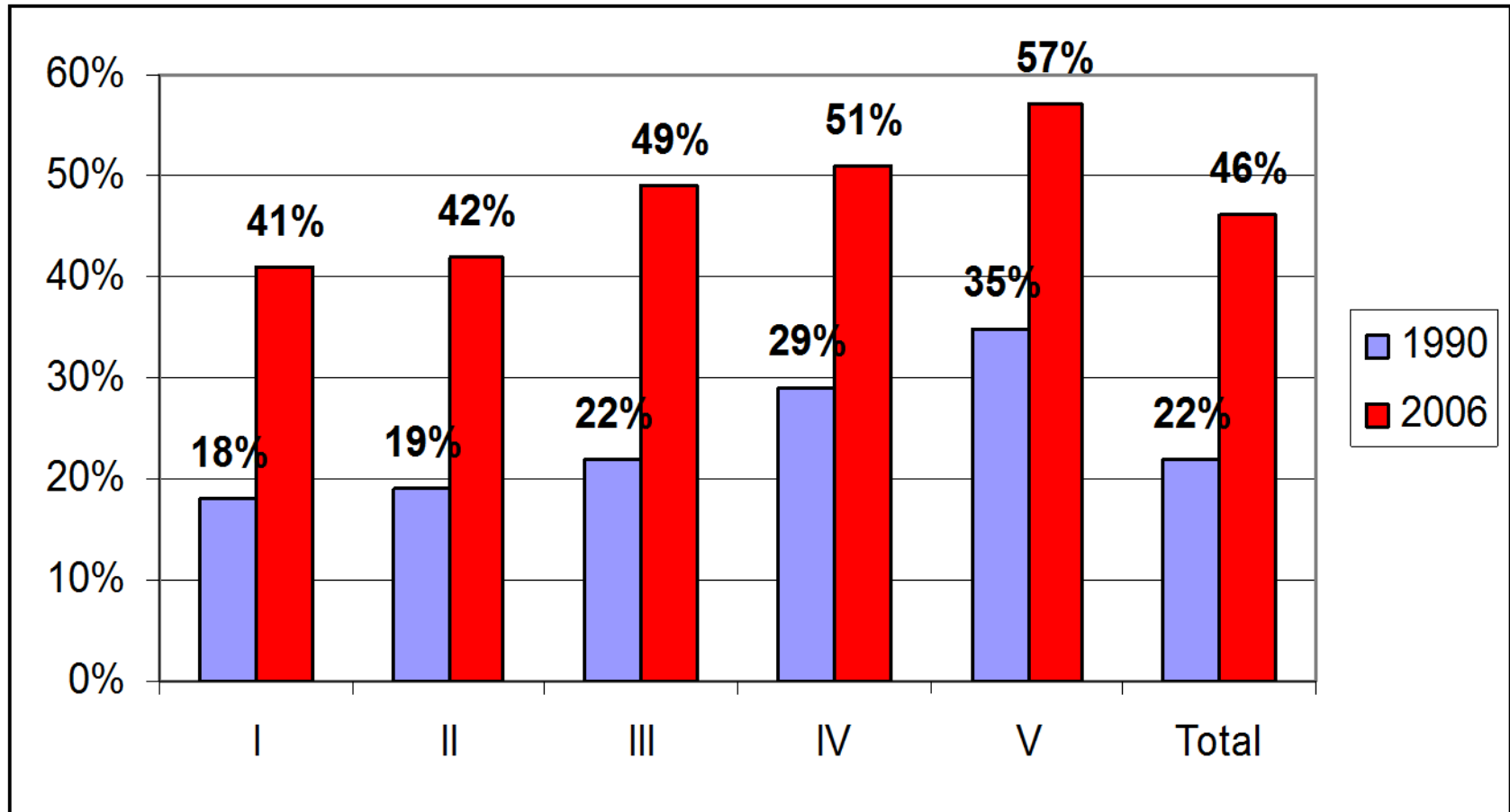


INCREMENTO EN TODOS LOS NIVELES ED. SUPERIOR: Tasas de asistencia Bruta educación superior por quintil de ingreso per cápita del hogar (1990 y 2006)



INCREMENTO EN TODOS LOS NIVELES PREESCOLAR, PERO BAJO COMPARADO CON OTROS PAISES:

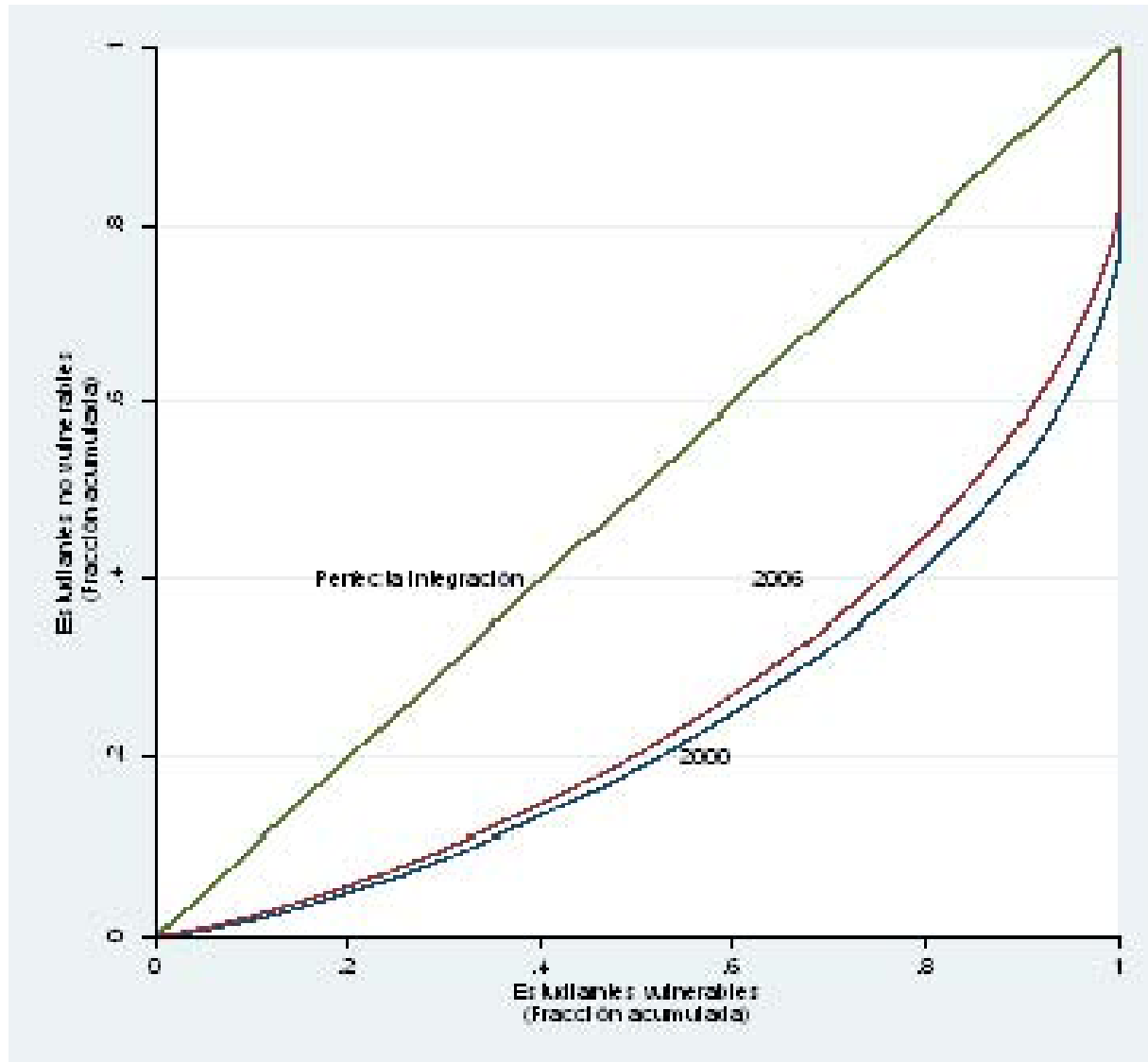
Tasas de asistencia Bruta educación preescolar por quintil de ingreso per cápita del hogar, (1990 y 2006)



Otros resultados positivos

- Mejor calidad de infraestructura escolar.
- Jornada escolar completa para la mayoría de los colegios (más del 75%)
- Salarios docentes más altos (salarios reales aumentaron en 156%) y mejor calidad de postulantes (calificaciones en pruebas de admisión subió un 16%)

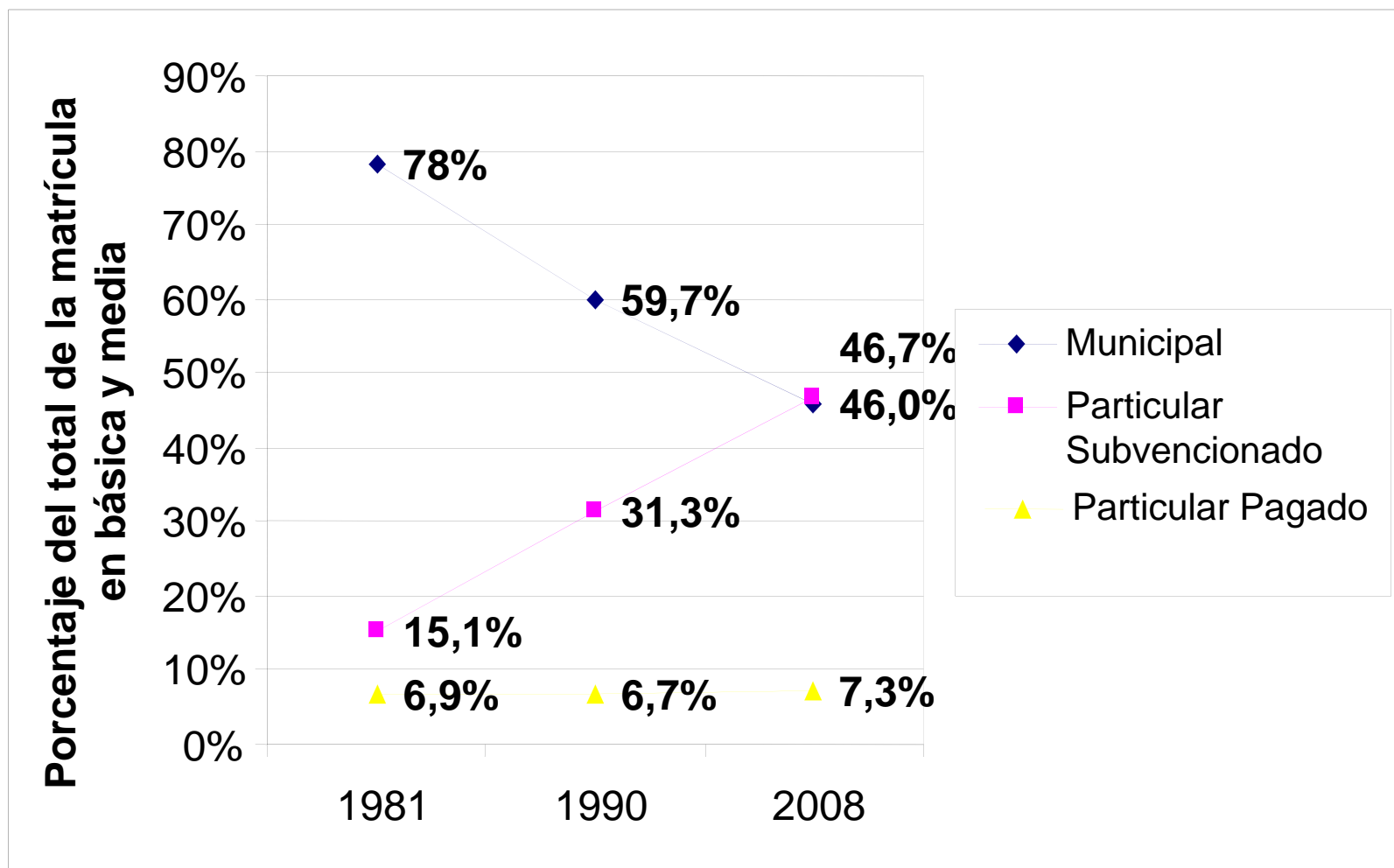
Leve mejora en integración escolar (en sectores bajos y medios)



Apoyo político

- Las reformas de la Concertación han generado pocos costos y otorgado muchos beneficios a profesores, sostenedores y funcionarios (más empleo, estabilidad laboral, mejores condiciones laborales, mejores salarios)
- Otros sectores fueron receptivos porque las reformas no cuestionaban la educación particular subvencionada ni la descentralización de escuelas municipales.
- Las características principales del sistema de descentralización y subvención en Chile se mantienen iguales después de 28 años.

AUMENTA LA PARTICIPACION PRIVADA: Más de la mitad de los estudiantes chilenos asisten a una escuela privada



Las encuestas de opinión pública reportan altos niveles de satisfacción de los padres con las escuelas



Programa educacional de Michelle Bachelet: Enfoque en preescolar





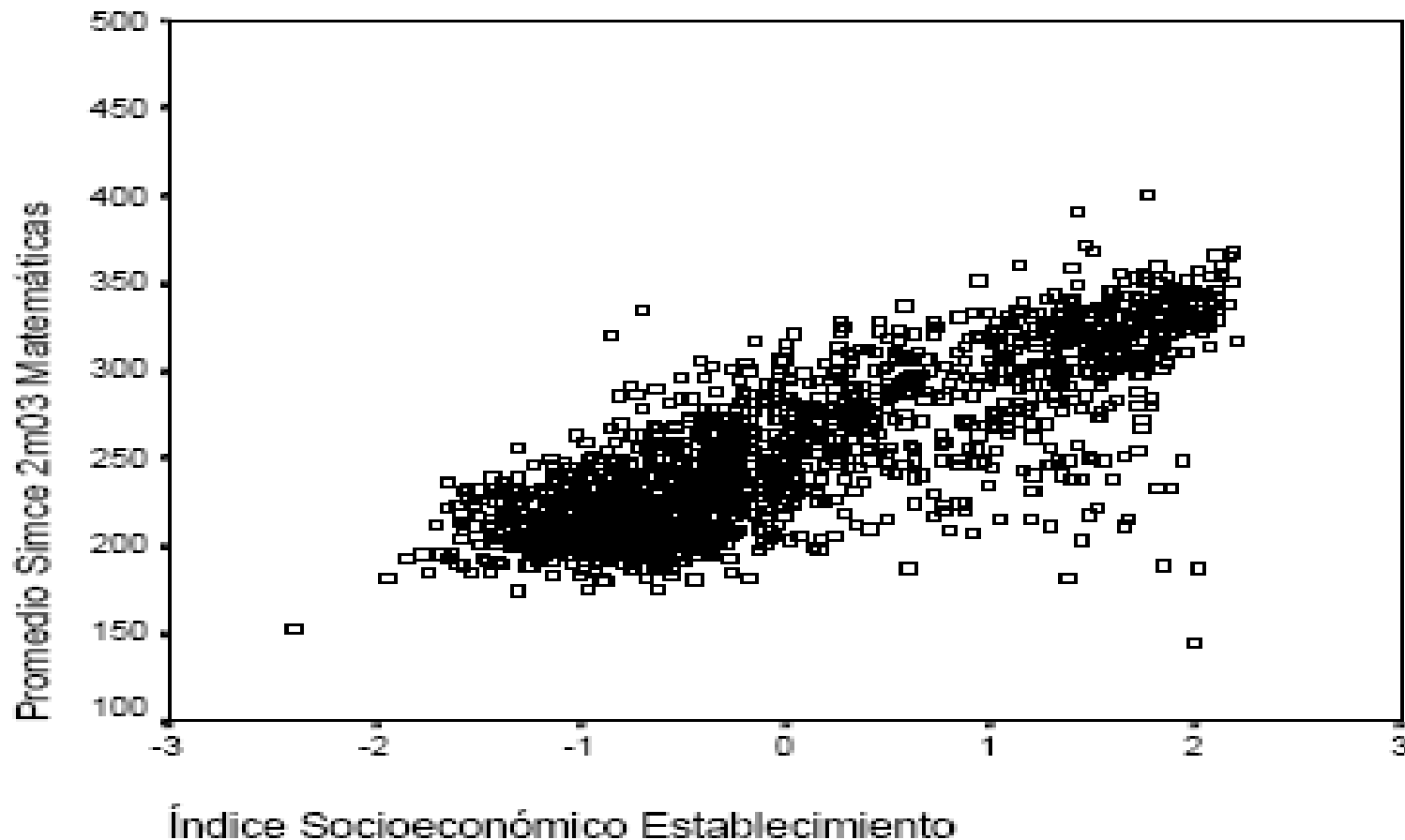
Revolución de los Pingüinos: Deuda de calidad y equidad



Pese a que el gasto se multiplicó por 4 desde 1990, no ha habido mejoras significativas en el aprendizaje de los alumnos

- El desempeño de los alumnos en Chile es uno de los mejores de América Latina, pero todavía está muy por debajo de los países de la OCDE y países emergentes de Asia y Europa del Este.
- El 5% de los alumnos de 15 años en Chile obtienen resultados sobre la mediana de la OCDE en lenguaje.
- Se observan tendencias similares en matemática, ciencia y educación cívica.
- Resultados SIMCE están estancados desde 1997 (aumento en lenguaje en 2008)

Brechas importantes y persistentes en resultados por nivel socioeconómico



Fuente: SIMCE, MINEDUC

La Revolución de los Pingüinos puso
la educación en el centro de la
discusión nacional

Acuerdo Político: Nuevo Marco Regulatorio que asegure el derecho a una educación de calidad para todos

Ley General de Educación



Ley General de Educación (LGE)

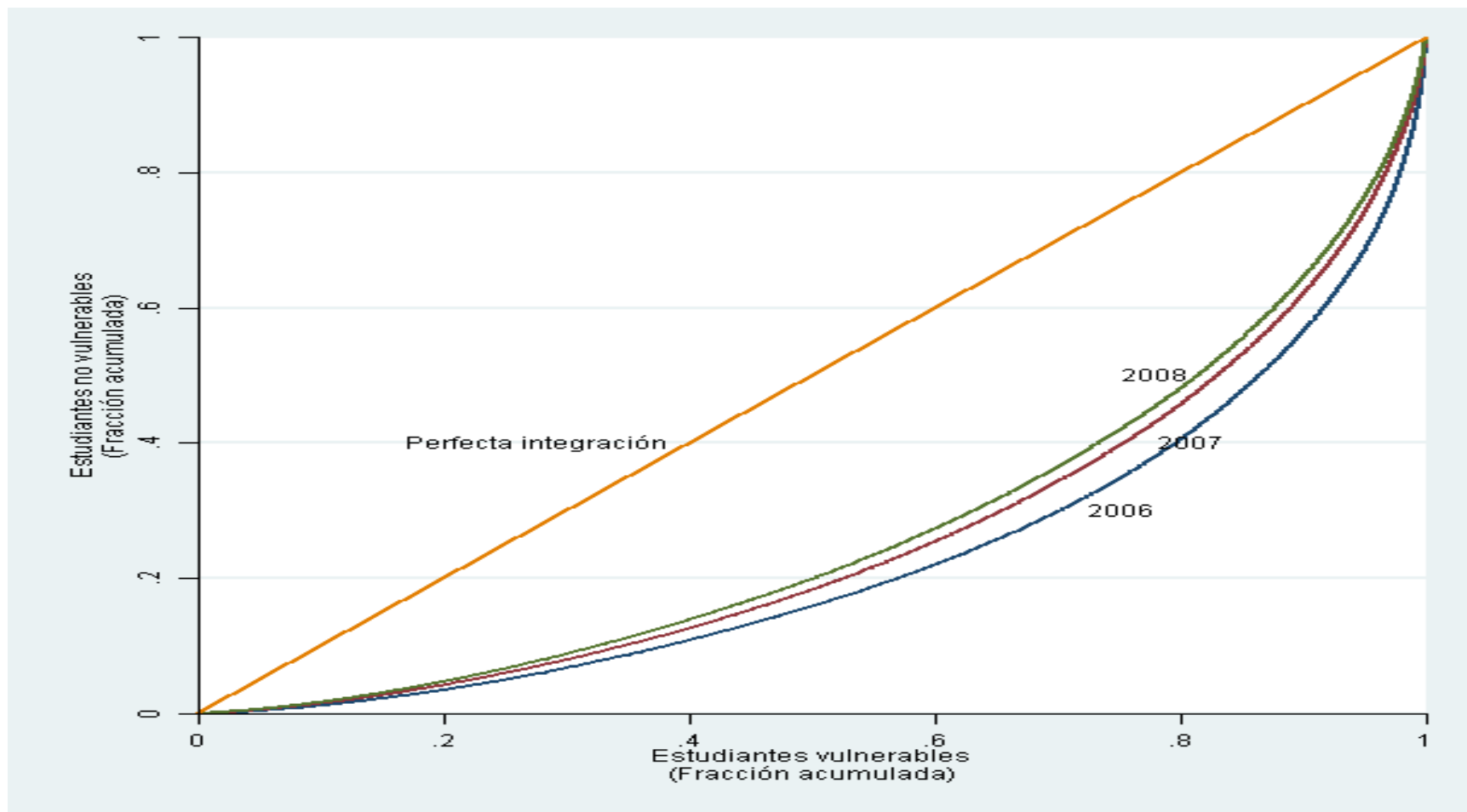
- Equilibrar el principio de libertad de enseñanza y derecho a una educación de calidad
- Sustituye la Ley Orgánica Constitucional de Enseñanza (LOCE), que fue aprobada en los últimos días del gobierno militar
- Puntos clave: Prohibir selección 1 a 6 básico; cambios en la estructura de básica y media; entrada lateral de docentes; y, permite la creación de un sistema de aseguramiento de calidad (Consejo Nacional de Educación, Agencia de Calidad y Superintendencia de Educación)

Reformas de Bachelet



- **Hyper-reforms**
 1. La Ley Subvención Escolar Preferencial (SEP)
 2. L.G.E reemplaza la LOCE
 3. **Proyecto de Ley Aseguramiento de Calidad**
 4. Proyecto de Ley Fortalecimiento de Ed. Pública.

Mejoras significativas en integración escolar en últimos 3 años (efecto ley SEP y otras políticas), se espera mejoras en el tiempo (también efecto de la no selección)



La mitad de establecimientos part. subv. seleccionan en básica (selección 4º básico)

DEPENDENCIA	SELECCIÓN GENERAL	SELECCIÓN ACAÉMICA	SELECCIÓN CARACTERÍSTICAS FAMILIARES
MUNICIPAL	3%	4%	8%
PARTICULAR SUBVENCIONADO	48%	49%	42%
PARTICULAR PAGADO	94%	86%	95%

PERSITEN BRECHAS DE RESULTADOS

RESULTADOS SIMCE CUARTO BÁSICO 2007-2008			
Subsector	Diferencia entre Grupos Alto y Bajo 08	Diferencia entre Grupos Alto y Bajo 07	Diferencia 08-07
Lectura	63	62	● 1
Matemática	80	77	● 3

RESULTADOS SIMCE SEGUNDO MEDIO 2006-2008			
Subsector	Diferencia entre Grupos Alto y Bajo 08	Diferencia entre Grupos Alto y Bajo 06	Diferencia Significativa
Lectura	82	78	● 4
Matemática	115	109	↑ 6

Sistema de Aseguramiento de calidad: El cambio estructural necesario para llevar el sistema hacia la calidad y equidad

- La mayoría de los países del OCDE emplean pruebas alineadas a estándares y cuentan con sistemas de aseguramiento de calidad
- La evidencia internacional sobre sistemas de aseguramiento de calidad reciente muestra :
 - La presión de rendición de cuentas (clasificación y fiscalización con consecuencias) induce a las escuelas a alterar sus practicas pedagógicas de una manera que beneficia a los estudiantes (ej. Rouse et al., 2008)
 - Proporcionar información simple y focalizada (como propone el proyecto de ley) ayuda a la toma de decisiones efectivas de padres (Hanushek et al., 2007 y Hastings et al., 2007) y directores (Teske et al., 2001)
 - Pero no basta con las presiones e información, los apoyos técnicos pedagógicos son vitales para ayudar a levantar las escuelas mas deficitarias (Schleicher, 2006)
 - Persiste un debate sobre los métodos mas efectivos de clasificar e intervenir en escuelas para lograr mejores resultados (Kane y Staiger, 2003, McEwan et al., 2008 sobre Chile; debate en EEUU, Inglaterra, Nueva Zelanda, Holanda, Irlanda). Se perfeccionan los sistemas en el tiempo.

Evaluación Externa

- Todos los sistemas con alto desempeño reconocen además que es imposible mejorar algo que no se mide.
- Monitorear los resultados les permite:
 - **Identificar y difundir mejores prácticas;**
 - **Indicar con precisión las áreas más débiles, y;**
 - **Hacer que las escuelas respondan por sus resultados.**
- Los sistemas con mejor desempeño utilizan dos mecanismos para monitorear la calidad de la enseñanza y el aprendizaje:
 - **Pruebas/exámenes externos con consecuencias**
 - **Inspecciones/ revisiones de calidad**
- Las inspecciones escolares evalúan el desempeño de un establecimiento con relación a un conjunto de indicadores de referencia.
- A diferencia de las pruebas, las inspecciones evalúan:
 - **Tanto resultados como los procesos que los impulsaron, y;**
 - **Como consecuencia de ello pueden ayudar a las escuelas y a los sistemas escolares a identificar áreas específicas que requieren mejoras, así como la difusión de buenas prácticas.**

Desafíos del Sistema de Aseguramiento de Calidad

- Fortalecer la autonomía de los sostenedores y escuelas, no ser demasiado prescriptiva (lecciones de la Ley SEP)
 - Las escuelas realizan los planes de mejoramiento y la Agencia y Superintendencia fiscaliza su cumplimiento
- Focalizar apoyo en escuelas deficitarias (ineficiente supervisar e intervenir en escuelas que logran buenos resultados, ver caso de Holanda y EEUU)
 - Supervisión y fiscalización eficiente
 - No intervenir en escuelas exitosas que tienen problemas administrativos (ej. no pagar las cuentas)
 - Tener sanciones de acuerdo a la falta
- ¿Cómo intervenir de una manera eficaz en las escuelas que no mejoran (lecciones de las escuelas críticas y P-900)?
 - No hay recetas mágicas y hay pocas agencias de calidad en Chile
 - Difícil tarea de re-estructurar
- Desarrollar las capacidades descentralizadas (lecciones de la Ley SEP, poco apoyo, ATEs, en regiones)
- Implementación, Implementación, Implementación
 - Dos agencias nuevas y un MINEDUC nuevo