

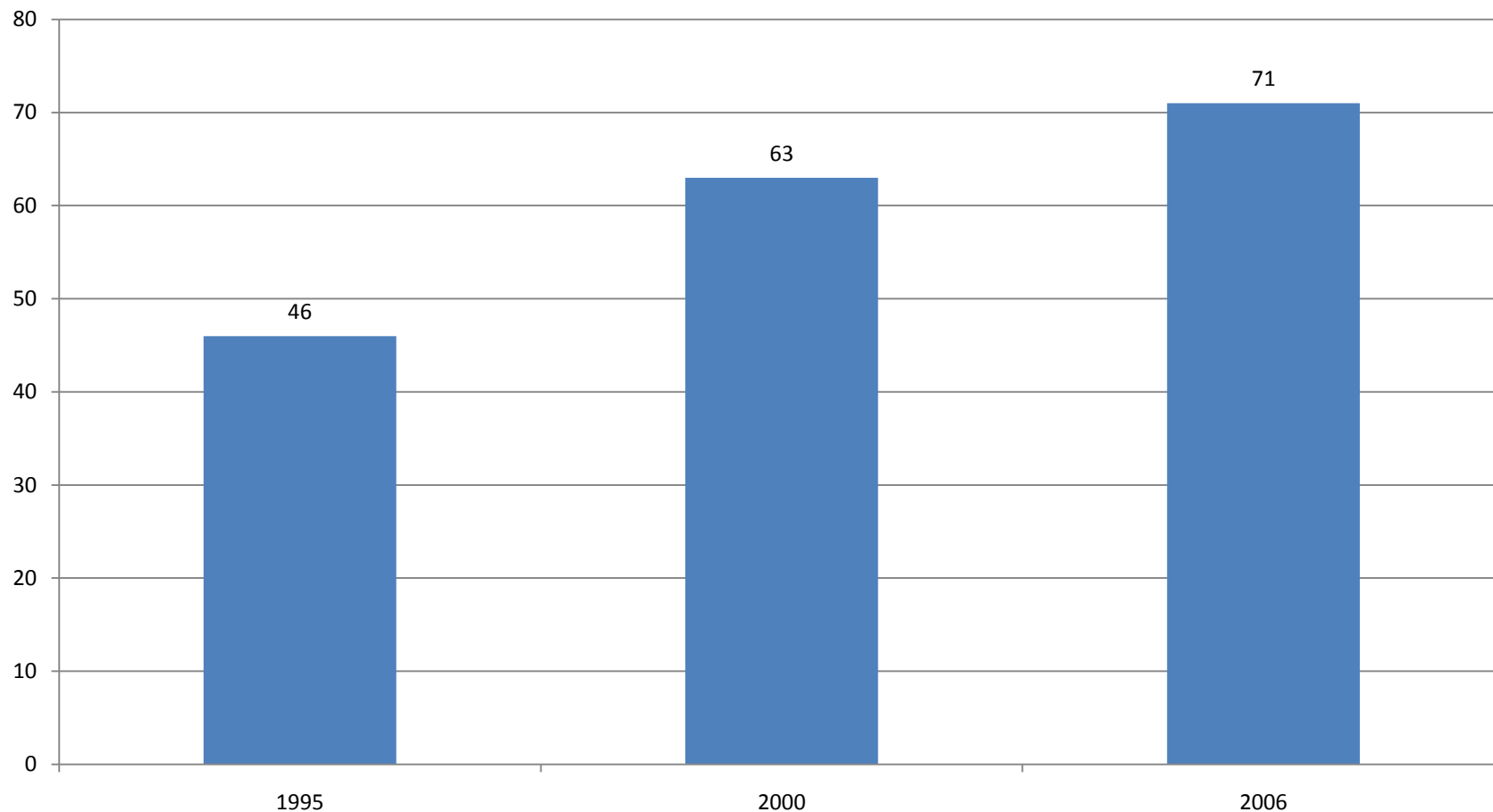
# Educación—vocación—trabajo

José Joaquín Brunner

20 abril 2009

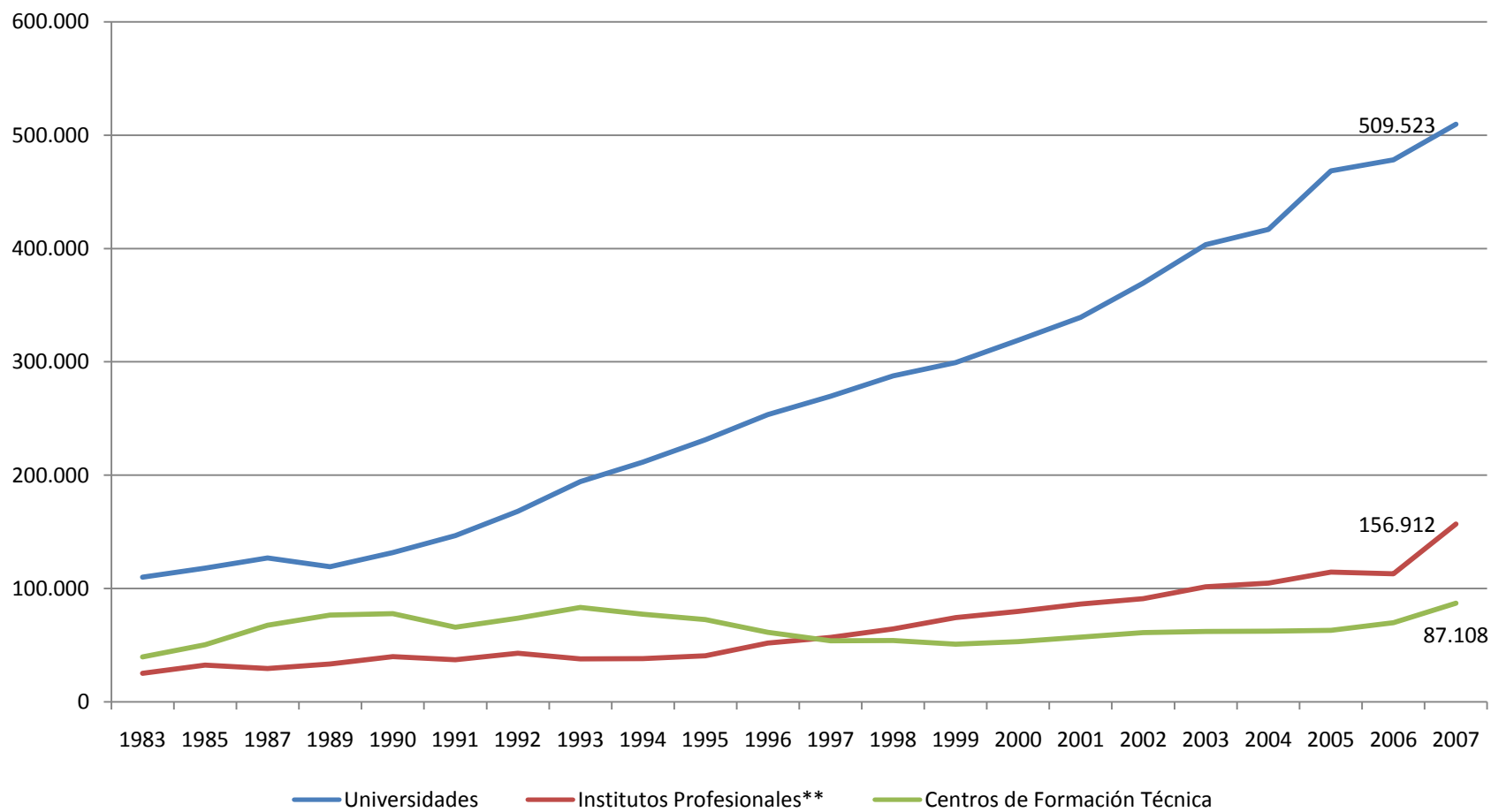
# Universalización de la enseñanza secundaria

Chile: Tasa de graduación secundaria



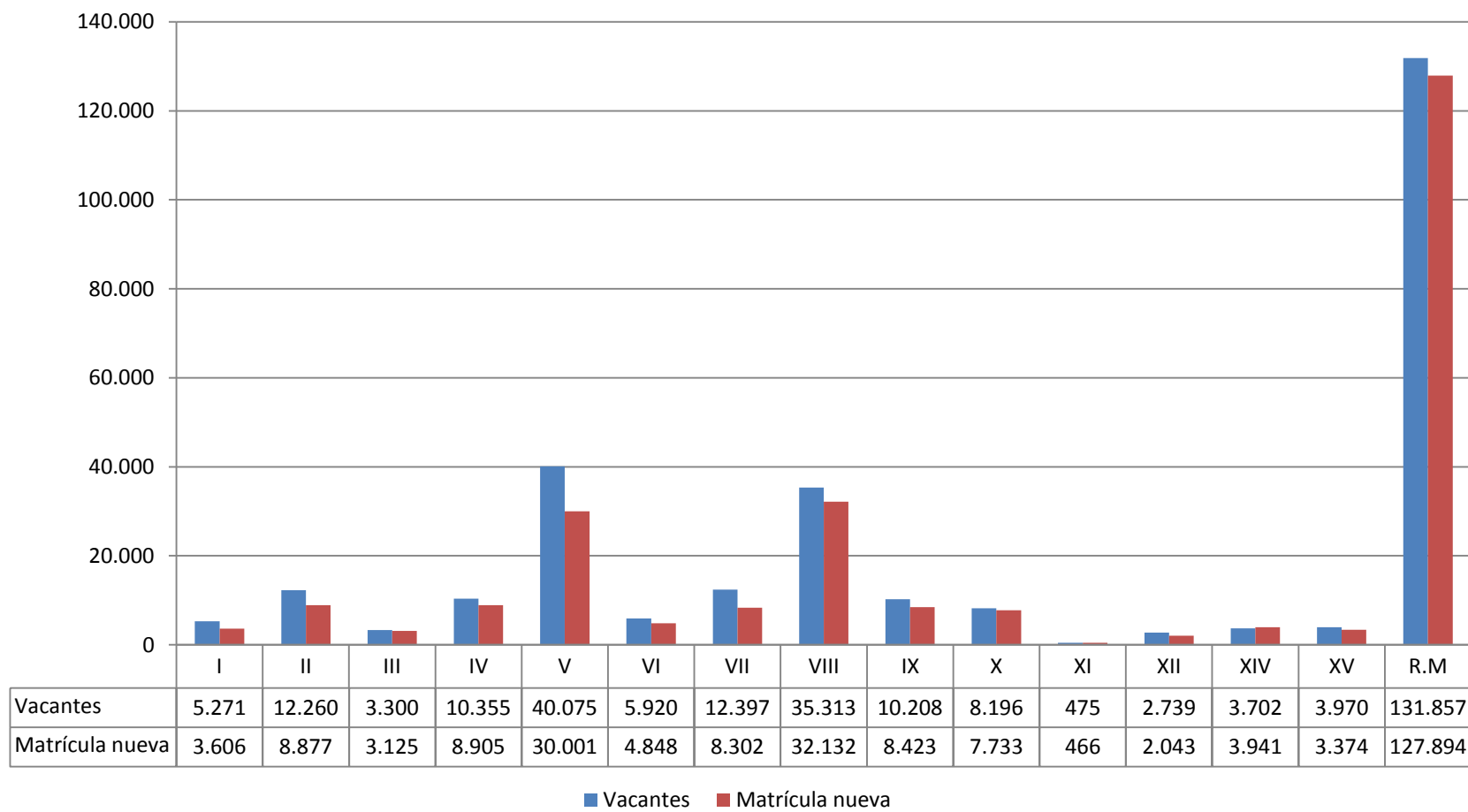
Fuente: OECD, Education at a Glance 2008

# Creciente participación en la educación superior ES, 1983-2007



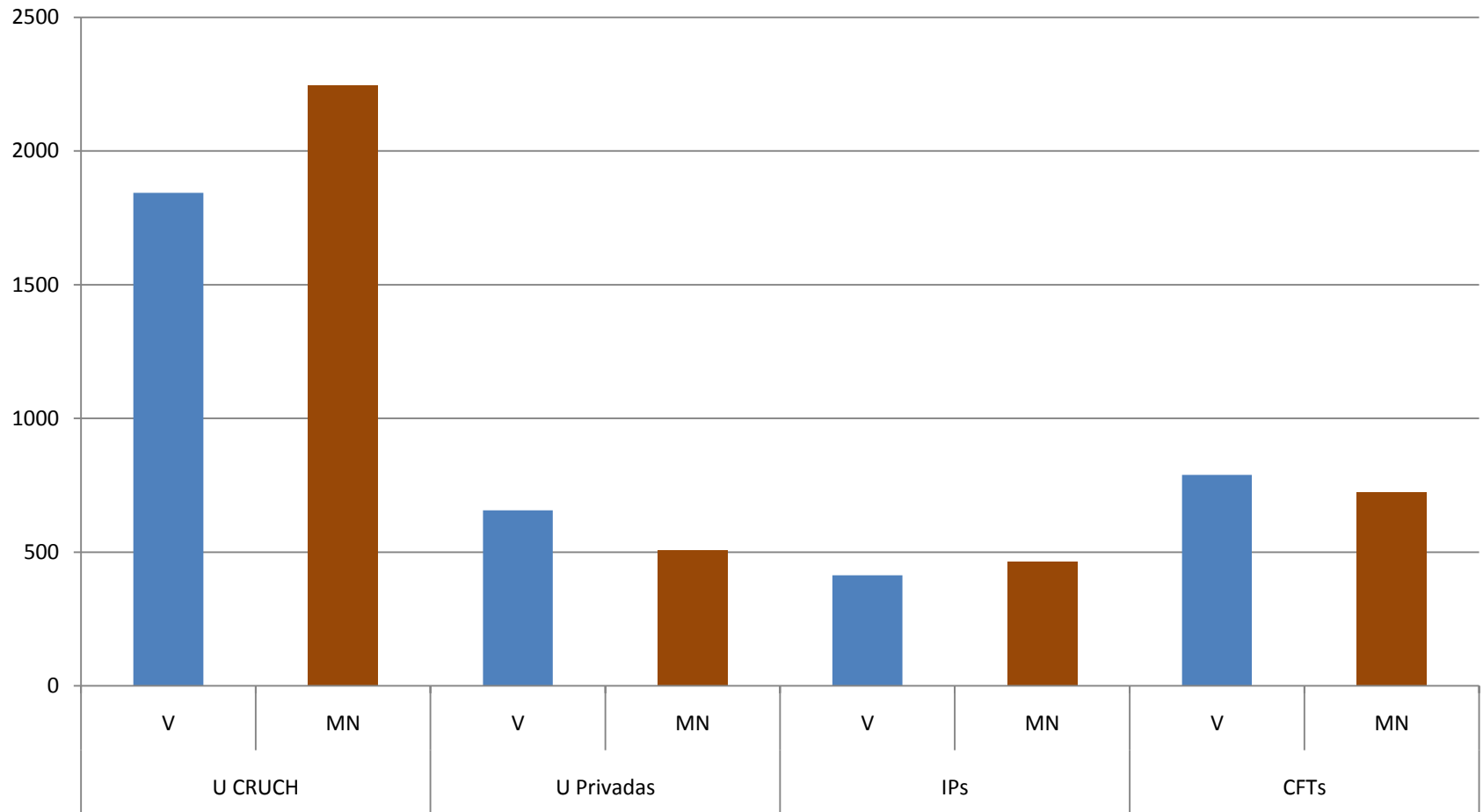
Fuente: MINEDUC, Compendio Estadístico 2009

# Oferta y demanda de vacantes, 2007



Fuente: MINEDUC, Compendio Estadístico 2009

# Oferta y demanda en la Región de Los Ríos, 2007



Fuente: MINEDUC, Compendio Estadístico 2009

# PSU

UNIVERSIDAD DE CHILE  
INFORMATICA - DEMRE

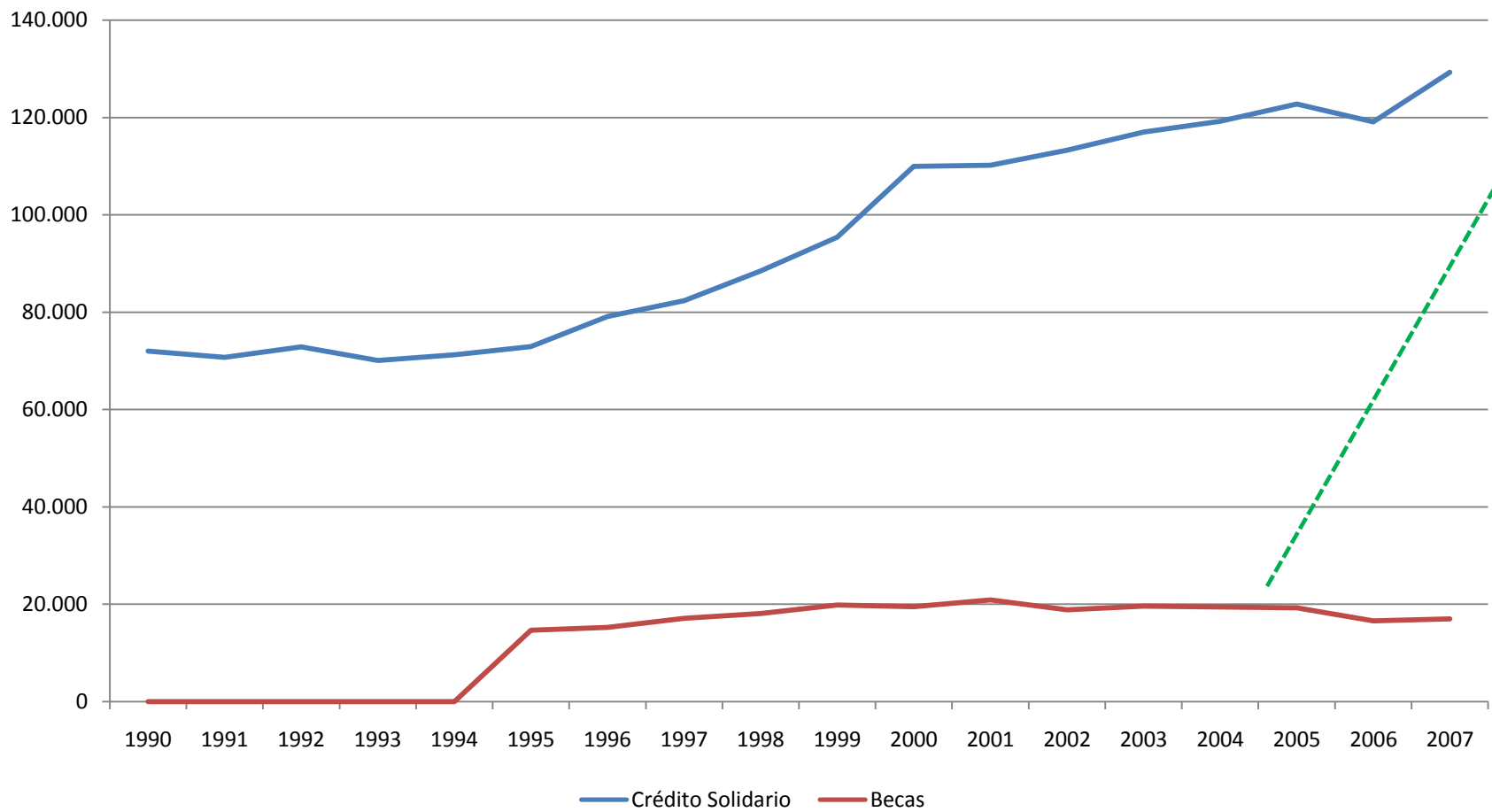
PROCESO DE ADMISION AÑO ACADEMICO 2009  
PROMEDIO LENGUAJE Y COMUNICACIÓN Y MATEMATICA Y PRUEBAS OBLIGATORIAS Y ELECTIVAS  
PROMOCION AÑO ESCOLAR 2008  
RAMA HUMANISTA CIENTIFICO - DIURNO  
ORDEN: REGION, PROVINCIA, COMUNA, NOMBRE DE LA UNIDAD EDUCATIVA

ORD	REGION	PROV	COMUNA	UNIDAD_EDUCATIVA	RAMA_EDUCACION	DEP	LENGUAJE + MATEMATICA			
							N	PROMEDIO	MAXIMO	MINIMO
1705	14	RANCO	LA UNION	LICEO RECTOR ABDON ANDRADE COLOMA B-12	HC - DIURNO	MUNICIPAL	64	535,93	714,0	362,0

# Ayuda estudiantil

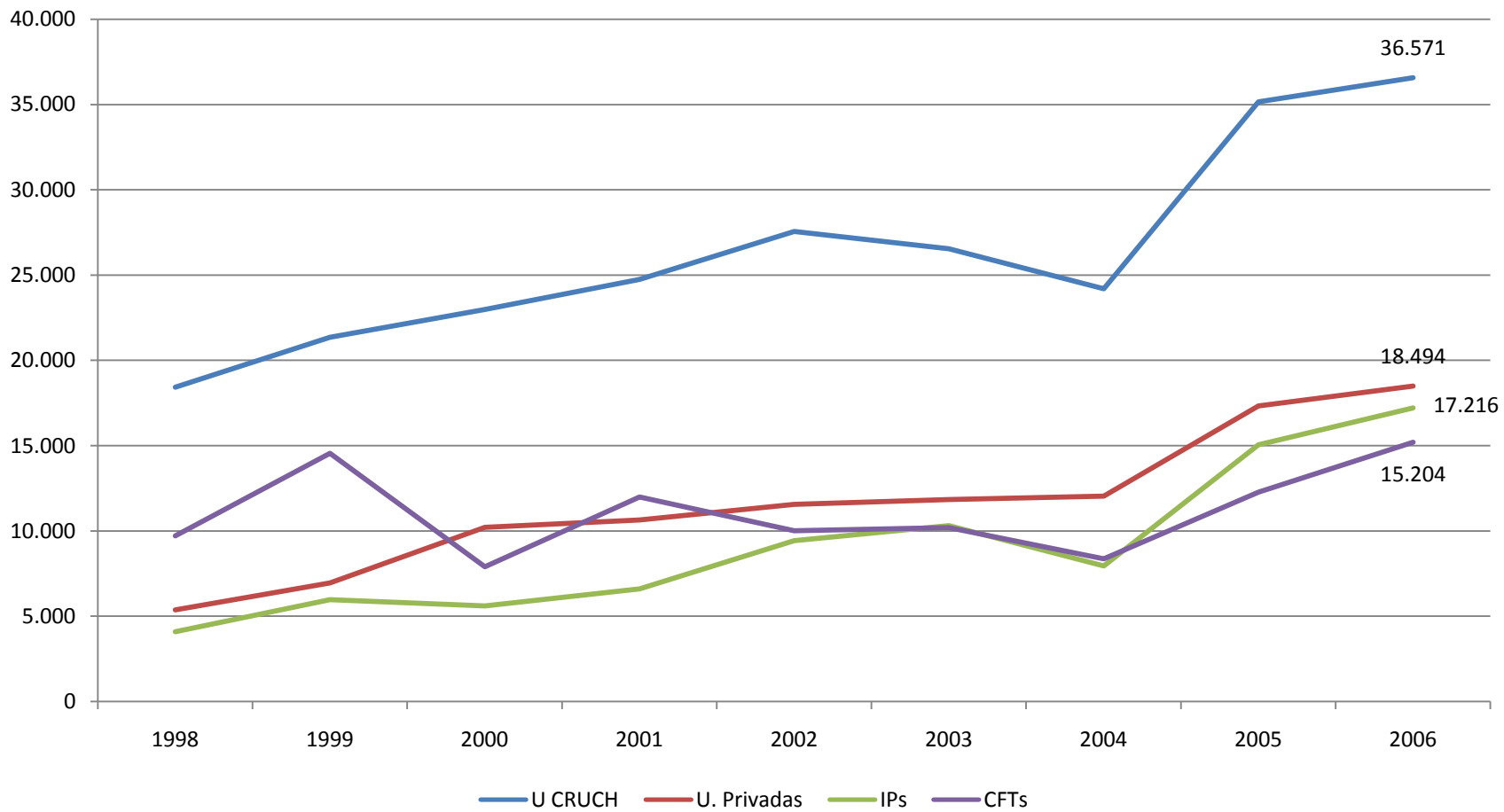
Fecha inicio	Fecha término	Beneficios
13 de octubre 2008	26 de octubre 2008	Para estudiantes de cursos superiores: <ul style="list-style-type: none"><li>• Crédito con Garantía del Estado (Ley 20.027).</li></ul>
3 de noviembre 2008	23 de noviembre 2008	Para estudiantes que ingresan a primer año: <b>Becas</b> <ul style="list-style-type: none"><li>• Beca Puntaje PSU</li><li>• Beca Excelencia Académica</li><li>• Beca Bicentenario</li><li>• Beca para Hijos de Profesionales de la Educación</li><li>• Beca Juan Gómez Millas</li><li>• Beca para Estudiantes Destacados que Ingresen a Pedagogía</li><li>• Beca Nuevo Milenio</li></ul> <b>Créditos</b> <ul style="list-style-type: none"><li>• Fondo Solidario de Crédito Universitario (Ley 19.287)</li><li>• Crédito con Garantía Estatal (Ley 20.027)</li></ul>

# Ayudas estudiantiles: + crédito c/ aval Estado



Fuente: MINEDUC, Compendio Estadístico 2009

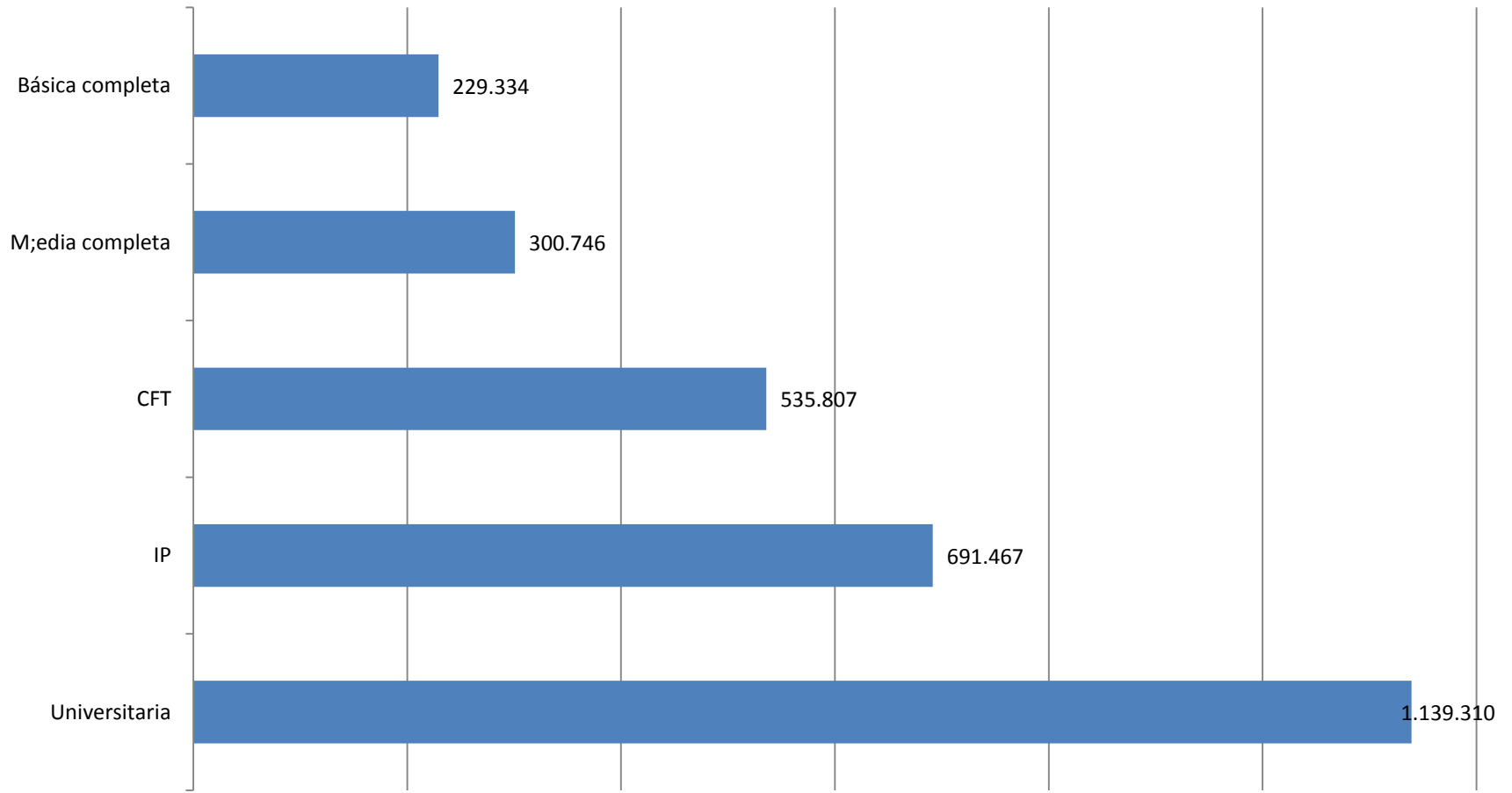
# Número de profesionales y técnicos, 1998-2006



Fuente: MINEDUC, Compendio Estadístico 2009

# Premio a la educación

Ingreso mensual promedio (2006, pesos 2007)



Sobre la base de [www.futurolaboral.cl](http://www.futurolaboral.cl)

# Ingreso mensual promedio al 1er año de graduado, 2007

	10% inferior	25% inferior	Promedio	25% superior	10% superior
Acuicultura (CFT)	184.162	219.063	326.080	395.980	557.951
Adm. de Empresas de Turismo (U)	189.953	219.974	346.001	421.473	584.430
Administración de Empresas (CFT)	188.426	241.062	397.311	487.340	694.097
Agronomía (U)	207.193	324.422	591.423	761.722	1.034.248
Antropología y Arqueología (U)	201.418	276.677	597.548	790.308	1.104.605
Arquitectura (U)	217.428	338.699	621.764	772.948	1.107.260
Asistente Social (IP)	188.165	240.358	378.444	463.015	617.634
Contador Auditor (IP)	224.702	316.682	577.451	704.262	1.050.268
Contador y Auditor (U)	249.086	352.894	697.114	853.005	1.387.144
Educador de Párvulos (IP)	175.770	200.804	270.610	312.467	392.516
Ped. en Ed. Gral. Básica (IP)	203.741	252.979	335.175	397.421	479.751
Periodismo (U)	203.160	274.295	490.103	602.453	873.297
Tec. Admin. Hotelera (CFT)	182.687	200.781	323.433	382.448	530.143
Tec. Agrícola (CFT)	164.680	185.045	285.016	342.950	459.415
Tec. Análisis de Sistemas (CFT)	194.545	236.562	401.290	486.790	700.431
Téc. Audiovisual m. Cámara e Ilum. (IP)	173.823	219.716	352.955	431.219	556.504
Téc. en Adm. Hoteles y Rests. (IP)	170.811	210.265	323.433	402.702	528.230
Tec. en Turismo (CFT)	178.566	211.520	294.832	345.531	445.267
Tec. Prog. Computacional	196.075	255.810	434.768	520.507	738.238
Técnico en Prevención de Riesgos (CFT)	185.140	236.347	427.483	509.073	758.241
Trabajo y Serv. Social (U)	204.706	272.138	418.121	512.500	676.089

# Futuro: Formación a lo largo de la vida

Revolución del conocimiento y la información

Rápido cambio de las tecnologías digitales

Trayectorias laborales cambiantes

Competencias claves en diferentes períodos de la vida