



# ¿Cómo llegamos aquí?

## El papel de la educación superior

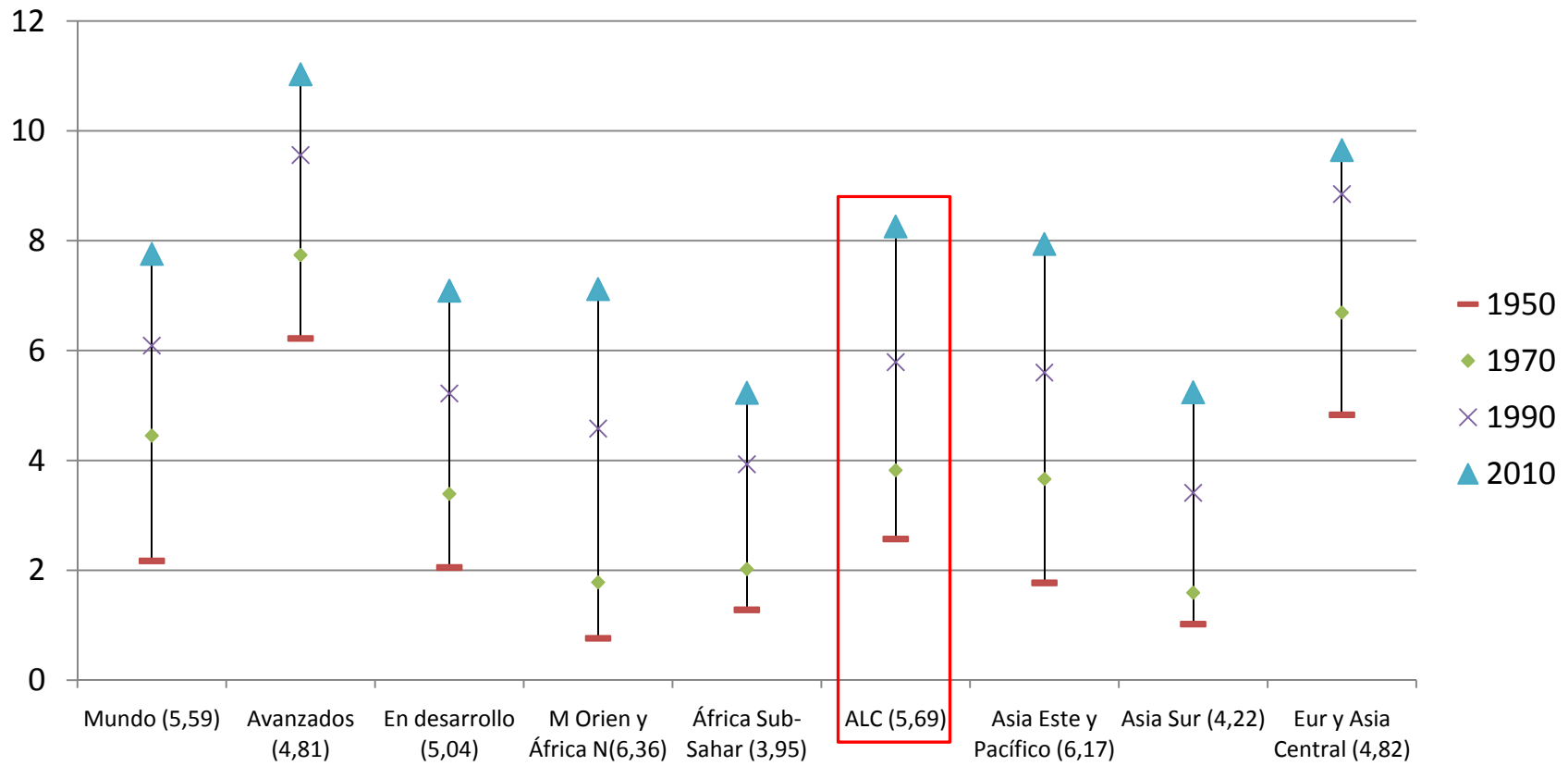
José Joaquín Brunner

[www.brunner.cl](http://www.brunner.cl)

6 de julio 2010

# Acumulación de capital humano

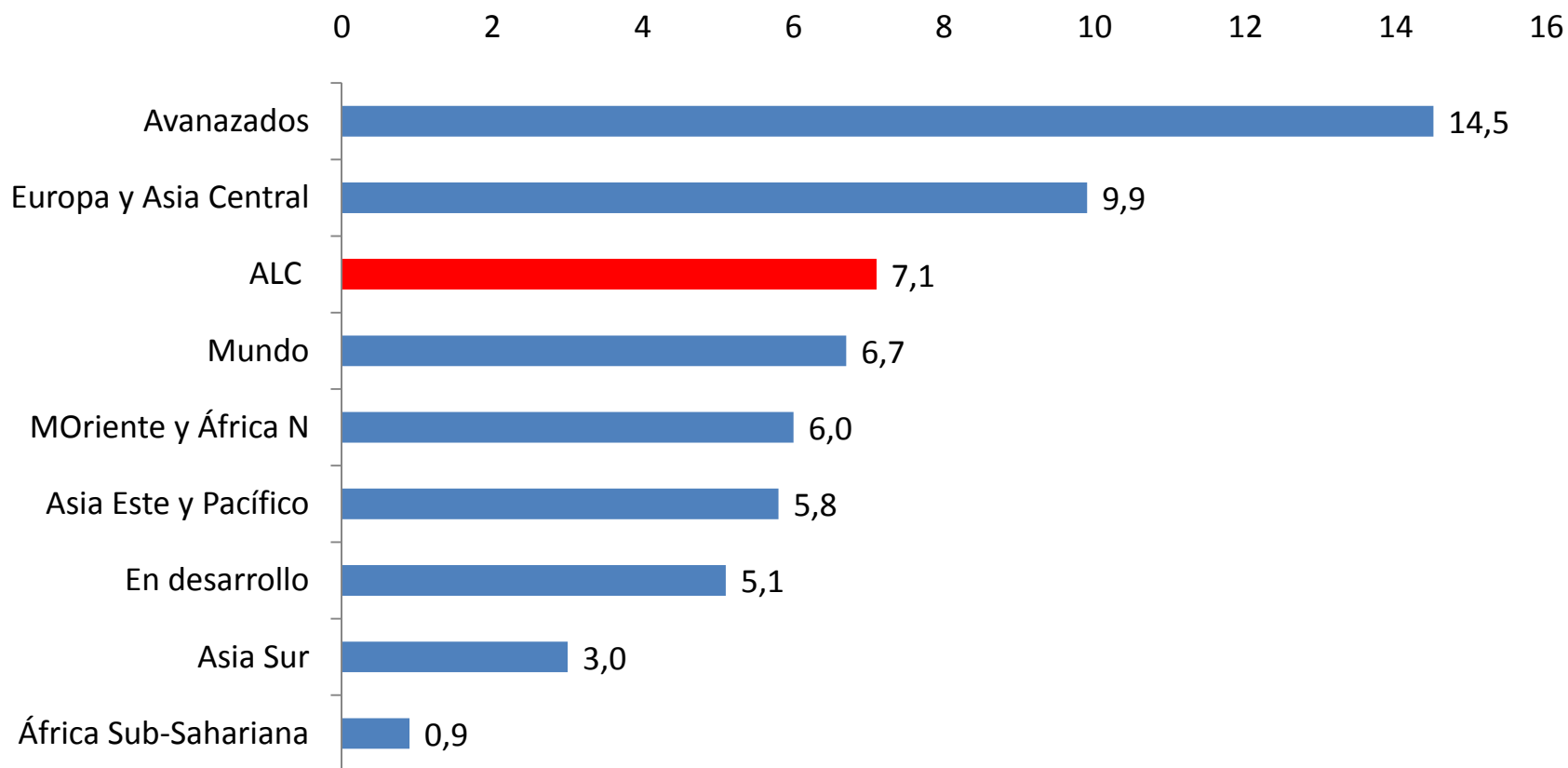
Años promedio escolarización 1950-2010 (Población 15 y más años)



Fuente: Sobre la base de Barro and Lee, Dataset 2010.

# Presencia de capital humano avanzado

Regiones o agrupaciones de países: Porcentaje población con educación terciaria completa, 2010



Fuente: Sobre la base de Barro and Lee, Dataset 2010.

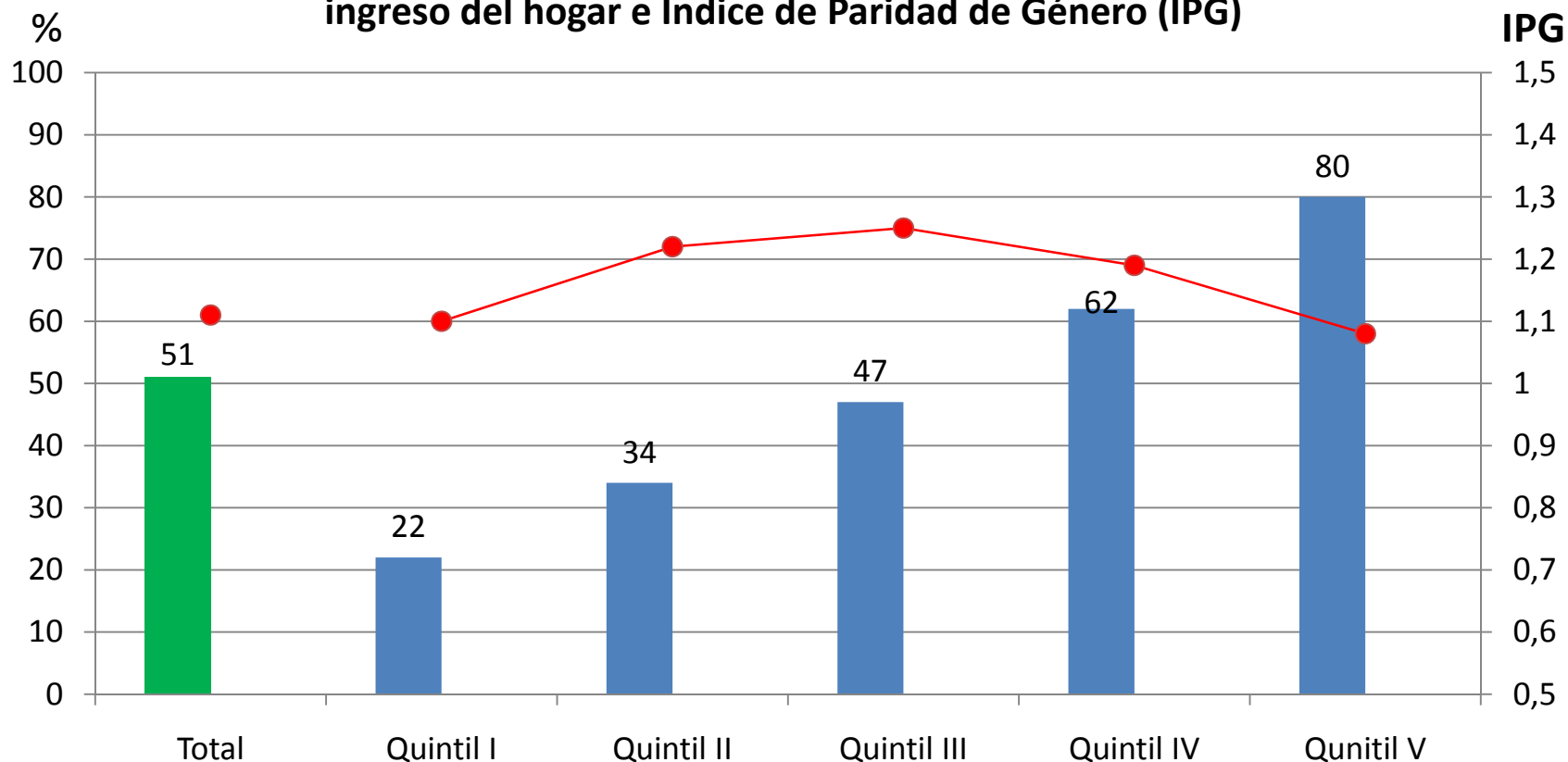
# Producción de capital humano más avanzado

Doctores (PhD) graduados en todas las áreas, 2006 o año más próximo

Región o Grupo Países	Nº	% Mundial
Bloque Anglo-occidental	82.943	0,25
Europa Occidental	76.832	0,23
Demás países de alto ingreso	35.973	0,11
<b>Subtotal</b>	<b>195.748</b>	<b>0,58</b>
Países de ingreso medio y bajo	141.712	0,42
<b>América Latina y Caribe</b>	<b>13.552</b>	<b>0,04</b>
Total	337.460	1,00

# Flujo: En cola hacia la educación terciaria

América Latina: Conclusión de educación secundaria alta por quintil de ingreso del hogar e Índice de Paridad de Género (IPG)

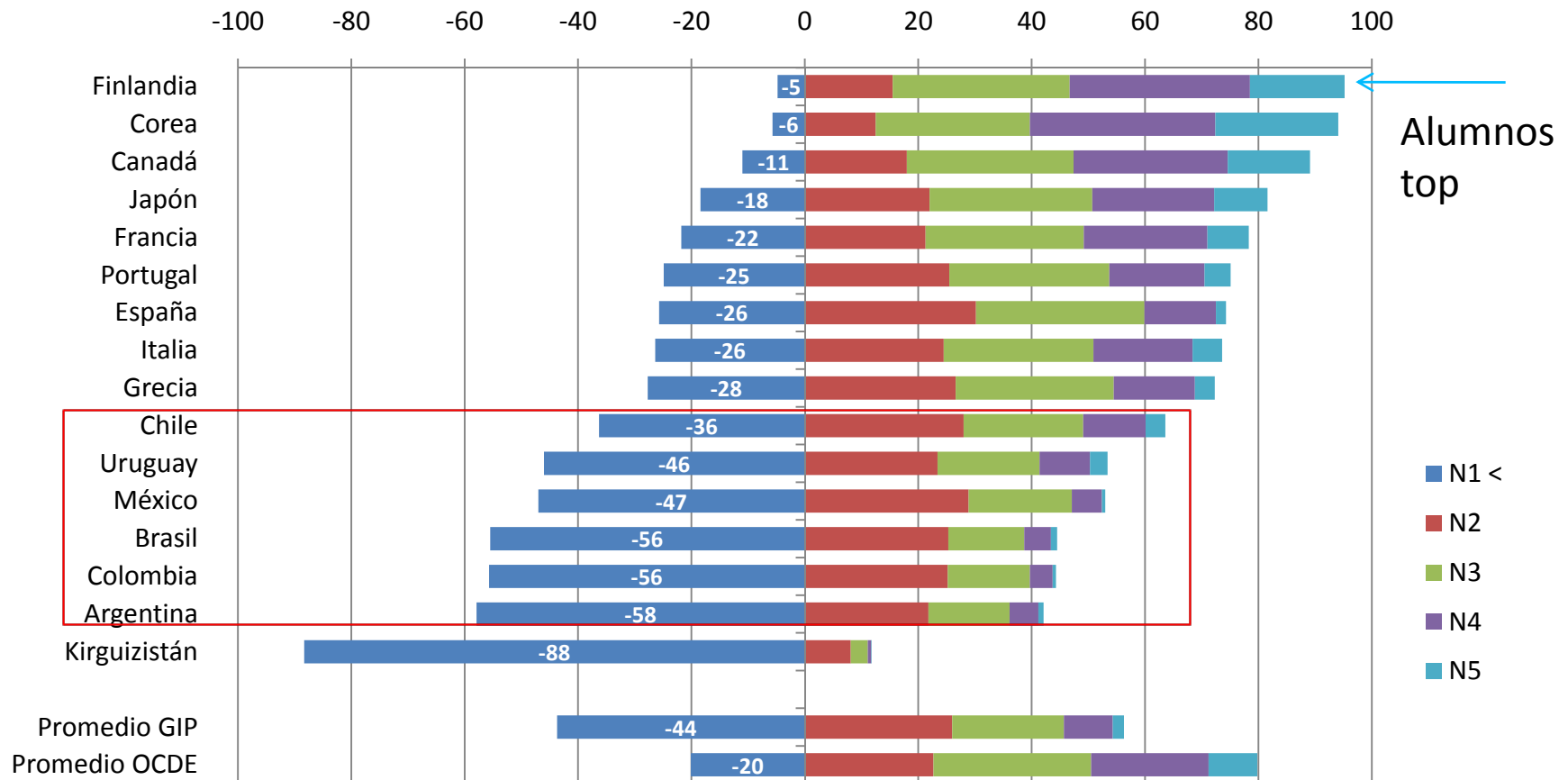


Fuente: Sobre la base de CEPAL, La Hora de la Igualdad, 2010

# Flujo: Calidad de los aprendizajes

## (Comprensión lectura)

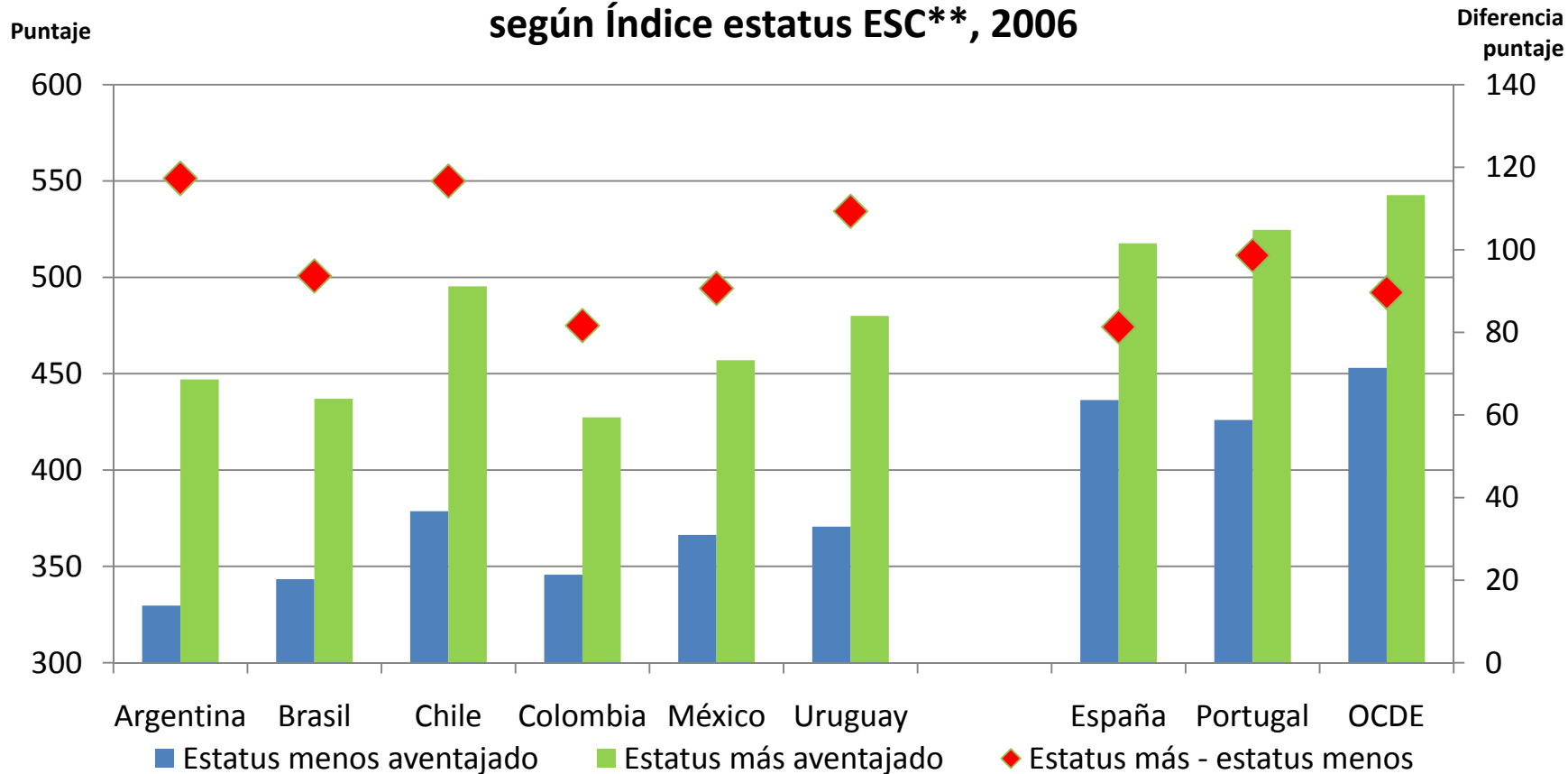
**PISA 2006: % Alumnos 15 años por niveles de desempeño, lectura**



Fuente: Sobre la base de Grupo Iberoamericano (GIP) de PISA, Iberoamérica en PISA 2006, 2009

# Flujo: Desempeño y grupo social

**GIP: Desempeño alumno 15 años en escala combinada de L, M y C\* según Índice estatus ESC\*\*, 2006**

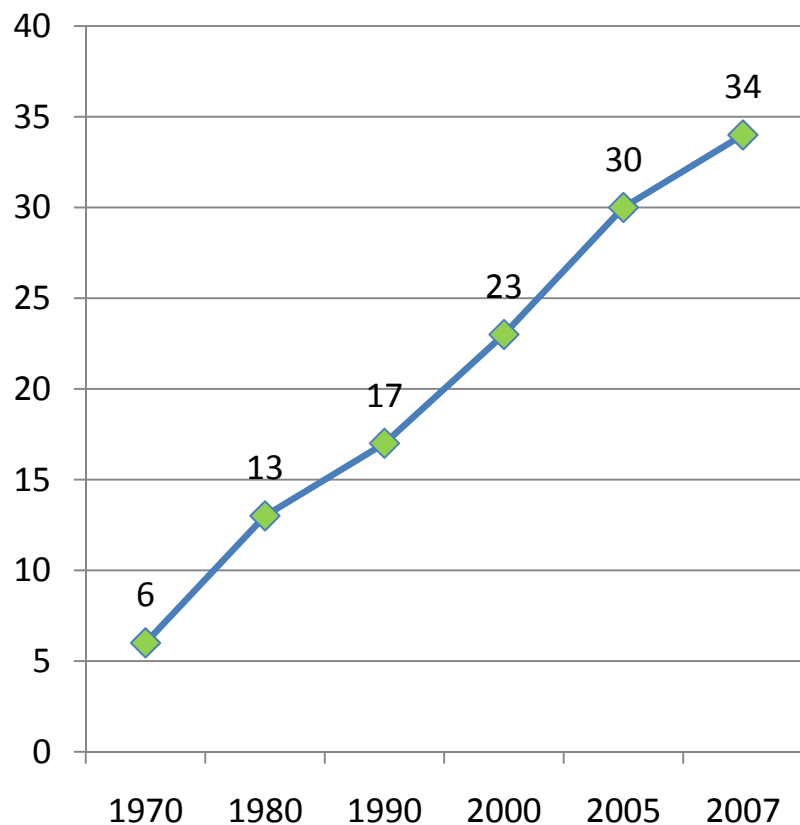


Fuente: Sobre la base de Grupo Iberoamericano (GIP) de PISA, Iberoamérica en PISA 2006, 2009

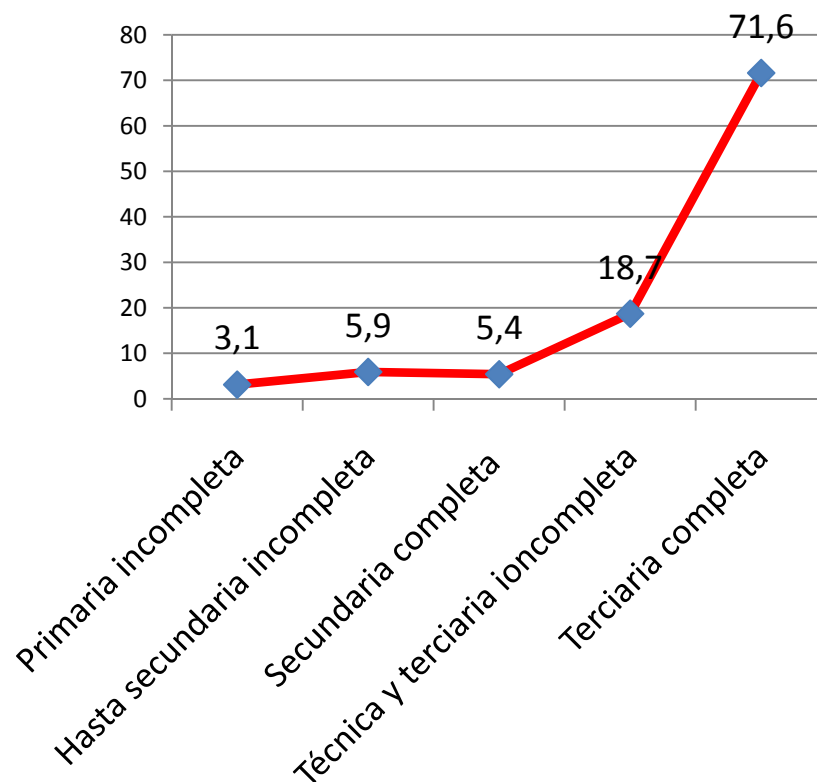
\* Lectura, matemática y ciencia. \*\* Económico, social y cultura.

# Terciaria: Participación y graduación

**AL: Tasa bruta de participación terciaria, 1970-2007 (%)**



**Conclusión educación terciaria (Jóvenes 25 a 29 años por nivel educativo padres, 2005)**



Fuente: Sobre la base de UIS, Global Education Digest 2009

Fuente: Sobre la base de CEPAL, Panorama Social de América Latina 2007. (Suma más de 100 en la fuente).

# Terciaria: Características de...

## Participación

- Acceso creciente jóvenes quintiles 1 a 3
  - Desafío de las competencias básicas y genéricas
- Altas tasas de deserción
  - Rigidez curricular y pedagógica: Pertinencia y calidad

## Graduación

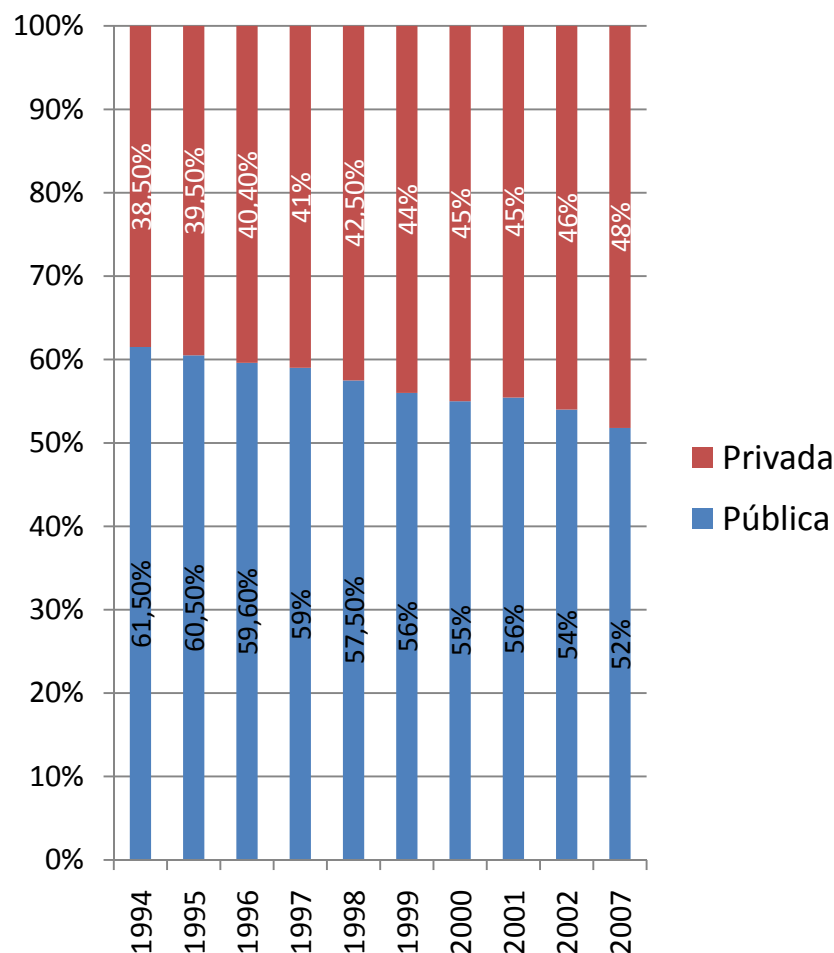
- Reducida tasa de graduación (costos individuales y sociales)
- Demora en titulación
- Escasa información sobre inserción laboral
  - Balance técnico / profesional
- Proliferación de maestrías

# Diferenciación: IES y matrícula

AL: IES por nivel y tipo, 2005

Institución	Número
Universidades privadas	1.917
Universidades públicas	1.023
Subtotal	2.940
Institutos privados	1.768
Institutos públicos	2.154
Institutos no identificados	1.894
Subtotal	5.816
<b>Total general IES</b>	<b>8.756</b>

América Latina: Matrícula pública y privada de ES, 1994-2007



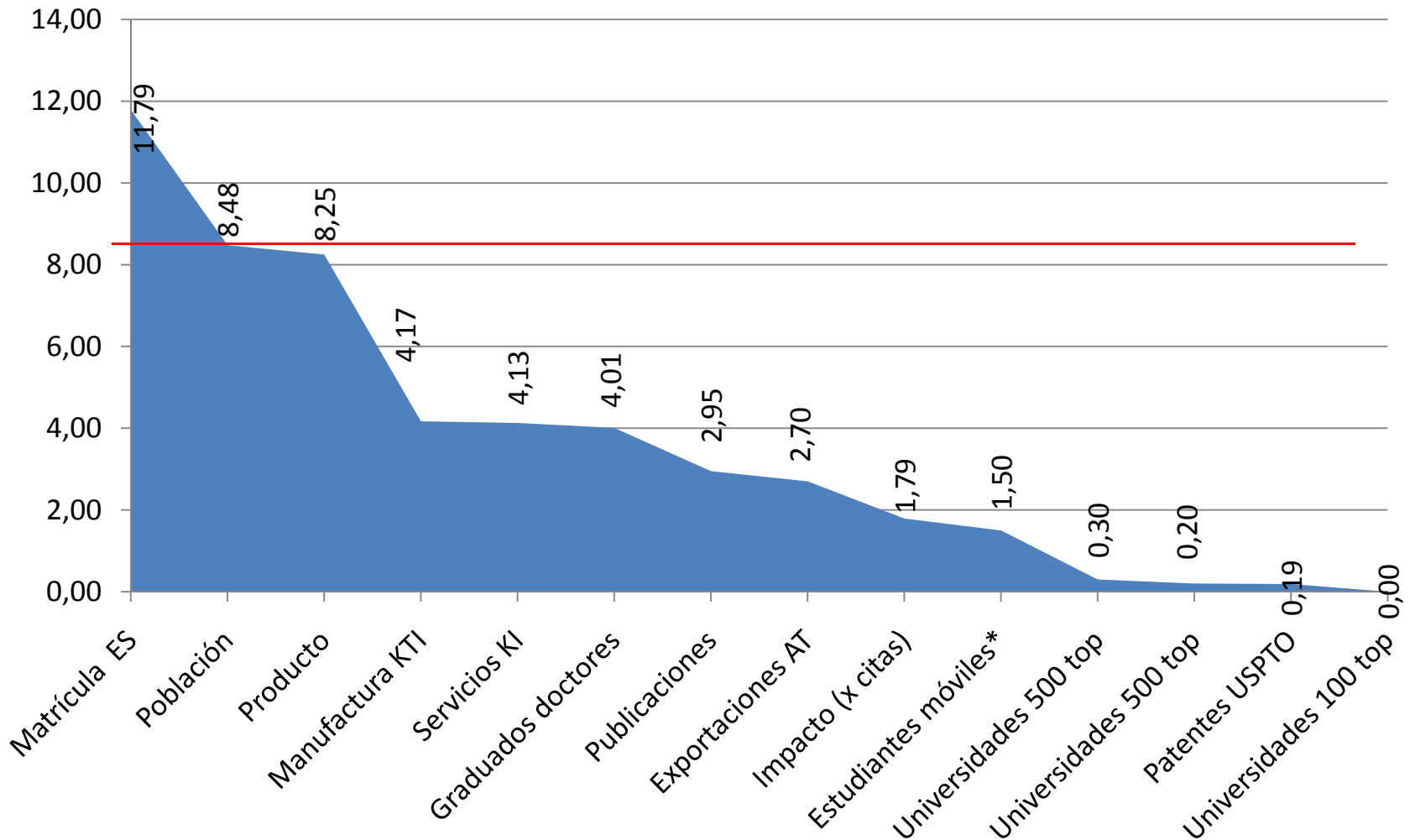
Fuente: Axel Didriksson, Contexto global y regional de la educación superior en América Latina y el Caribe, 2008. PROPHE, Country Data Summary para matrícula 2007.

# Terciaria: Características estructurales

- ES latinoamericana es definitivamente distinta de aquella de la primera mitad siglo XX:
  - Enorme diferenciación institucional y diversificación proveedores
  - Masificación y elevado nivel de privatismo matrícula
  - Financiamiento diversificado y cambio rol del Estado
- Nostalgia vs *laissez faire* o nuevas políticas y regulaciones

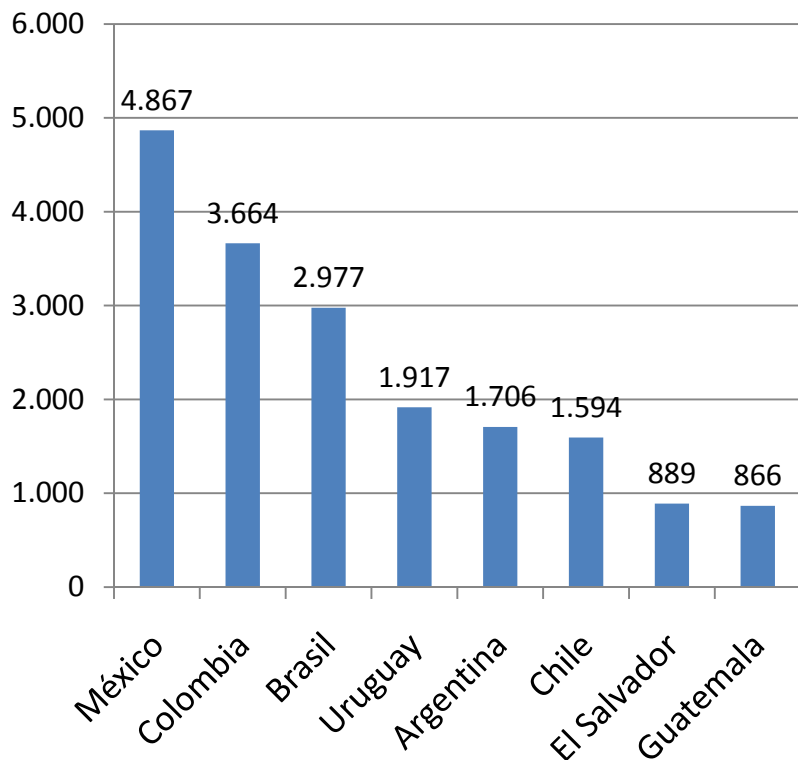
# Producción conocimiento avanzado

**América Latina: Participación en total mundial (%) en diversas variables de la economía basada en conocimiento, 2005-2009**

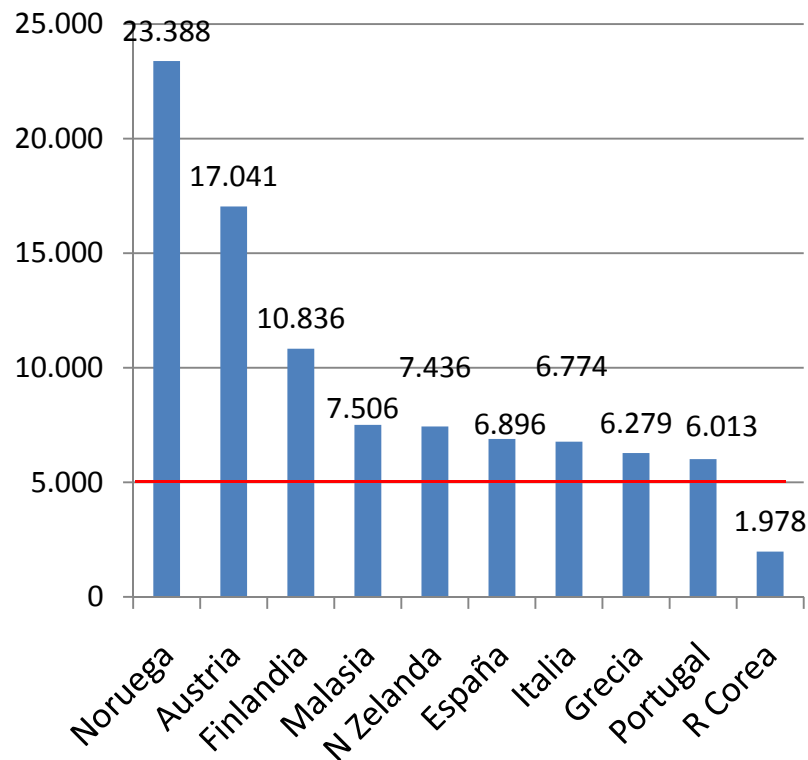


# Financiamiento: Esfuerzo público per cápita

Gasto público en IES por alumno  
(USD-PPC), 2007



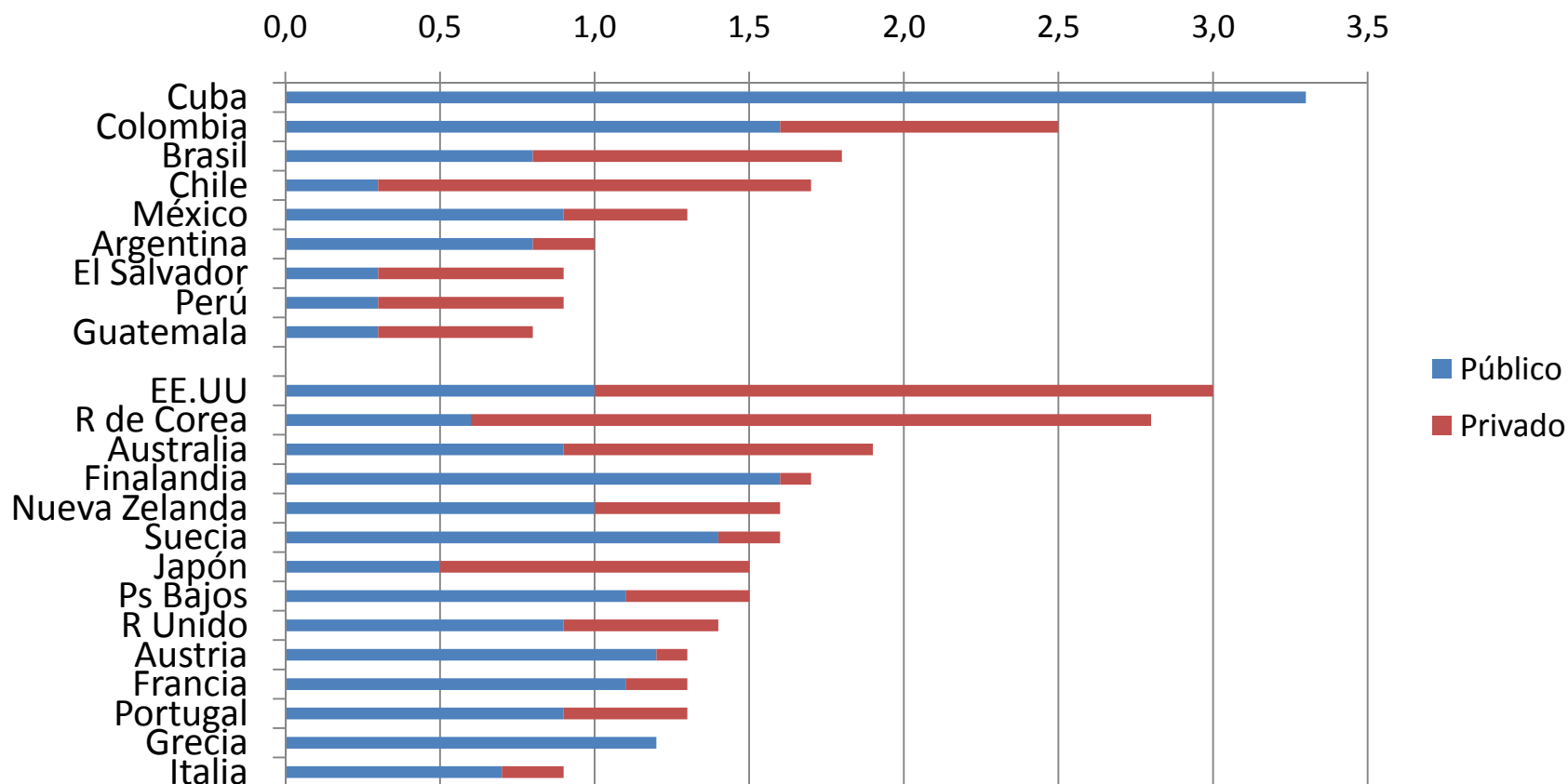
Gasto público en IES por alumno  
(USD-PPC), 2007



Fuente: Sobre la base de UIS, Global Education Digest 2009

# Financiamiento: Esfuerzo total

Gasto total en IES / PIB por fuentes de financiamiento, 2007  
(en porcentaje)



Fuente: Sobre la base de UIS, Global Education Digest 2009

# Sistemas e Instituciones: Balance

Importante contribución a formación capital humano y movilidad social. Problemas de pertinencia y eficiencia interna.

Desarrollo de una plataforma de investigación con potencial nacional y periférica en contexto internacional. Problemas de prioridades y estrategia gubernamental.

Débil desarrollo posgrados en nivel más avanzado, con efectos negativos sobre profesión académica.

Debilidad de `interfaces` con industria y de conexiones orgánicas con medio externo.

Falta de estímulos exógenos para el cambio – Financiamiento inercial garantizado y políticas gubernamentales “*don't ask, don't tell*”.

Ausencia de liderazgo para el cambio – Gobierno electoral/ bloqueado (veto perfecto) y burocratización gestión. O bien gobiernos orientados al lucro sin protecciones del ‘consumidor`.